

COMPANY PROGRAMME

VIVEZ L'ENTREPRENEURIAT !



Member of JA Worldwide



SOMMAIRE

01

Qui sommes-nous ?

Qui est YES ? Comment sommes-nous organisés ?

02

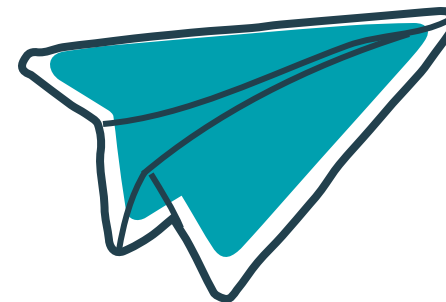
Le programme

Comme est-ce que le Company Programme est construit ?

03

L'intégration

Intégration dans l'enseignement scolaire & compétences



A photograph of two young men in a cafe setting. The man on the left is smiling and looking towards the man on the right. Both are wearing white shirts and green lanyards. The man on the left has a badge around his neck. The background shows cafe tables, chairs, and umbrellas. A dark blue banner with white text is overlaid in the center.

QUI SOMMES-NOUS ?

YES, C'EST NOUS !

PROCHE DE LA PRATIQUE

YES est une organisation à but non lucratif qui propose des programmes de formation. Le but est de connecter l'école avec les réalités de la société.

DANS TOUTE LA SUISSE

YES est présent dans 24 cantons et propose des programmes en allemand, français, italien, romanche et anglais.

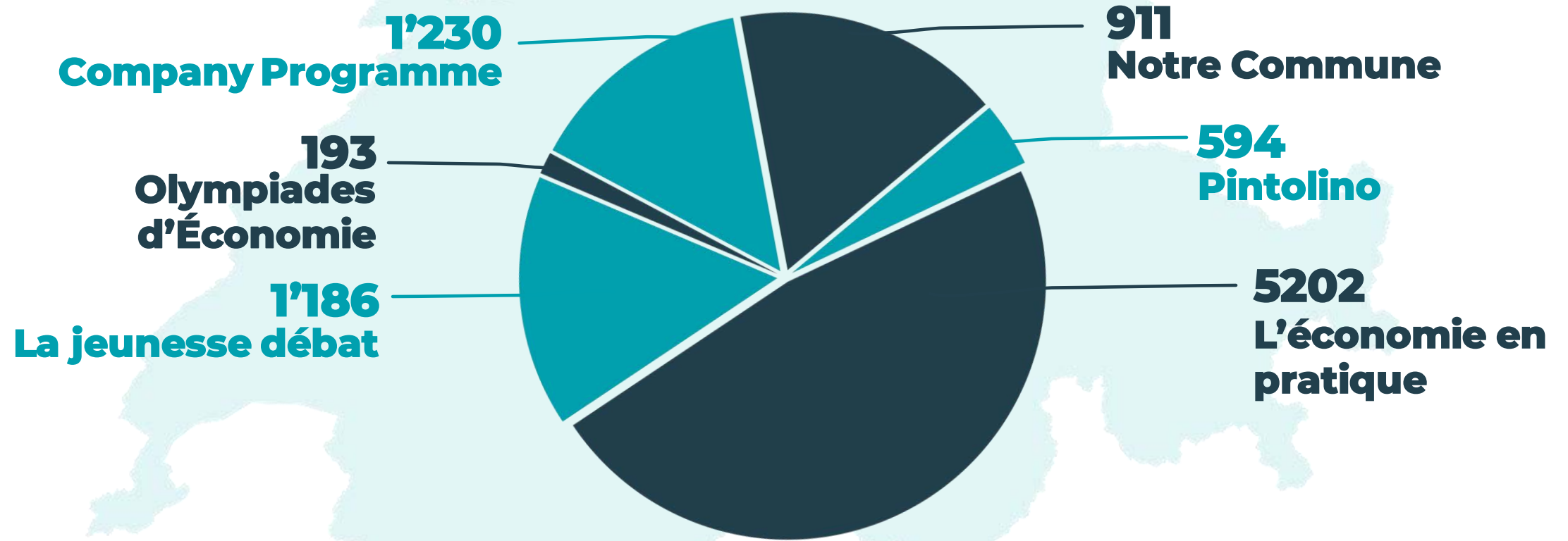
CONNECTÉE

YES est une association largement connectée. Des personnalités du monde de la formation, de l'économie et de la société civile forment le comité.

INTERNATIONALE

YES est affilié à Junior Achievement (JA) Worldwide, l'une des plus importantes et influentes ONG au monde.

LA PORTÉE DE YES



 **9'300**
Élèves

 **dans 24**
Cantons

 **Soutenu par 800**
bénévoles

NOS PROGRAMMES



Notre Commune

Cinq leçons réalisées par un bénévole pour apprendre le fonctionnement d'une commune d'une manière ludique.



Pintolino

Développer, produire et vendre un produit ou service afin de découvrir et expérimenter l'entrepreneuriat.



L'économie en pratique

Formation au processus de candidature, à la gestion de l'argent et à de premières notions d'économie grâce à un-e bénévole du monde professionnel.



La jeunesse débat

Mener des débats fondés et factuels sur des sujets sociaux et économiques d'actualité, indépendamment de sa propre opinion.



Company Programme

Créer et gérer sa propre mini-entreprise, devenir entrepreneur-euse le temps d'une année et acquérir des compétences humaines et professionnelles essentielles.



Olympiades d'Économie

Se confronter dans une compétition dans les disciplines de l'économie nationale et de l'administration des affaires.

L'ÉTENDUE MONDIALE DE JA WORLDWIDE

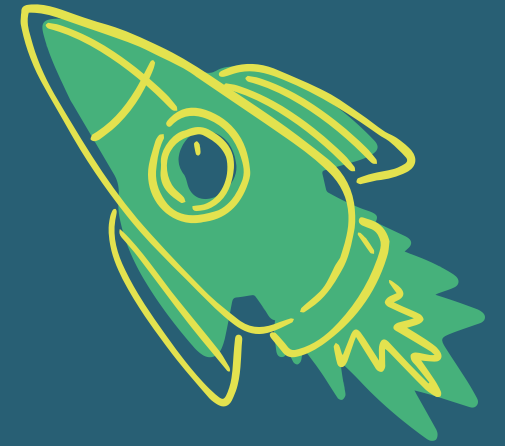


**Plus de 10 mio.
d'élèves ...**



**... dans plus de
100 pays**

NOTRE MISSION



Invest

Nous investissons dans le potentiel illimité des jeunes, dans leurs talents et leur créativité. La jeunesse est notre avenir.

Involve

Nous nous engageons activement par nos programmes éducatifs qui transmettent des compétences pratiques essentielles à la génération future.

Inspire

Nous incitons les élèves à aller au-delà de la théorie, à agir de façon entrepreneurante, à dialoguer, à se forger une opinion et à s'engager dans la société.

Avec nos programmes, nous **investissons** dans la jeunesse et donc dans notre avenir. En suivant une formation pratique, les élèves acquièrent des **compétences** déterminantes pour leur **avenir personnel et professionnel**.

NOTRE HISTOIRE



1999

Le Company Programme a lieu pour la première fois en Suisse. Les premières mini-entreprises sont créées.



2003

Les premières activités de volontariat ont lieu.



2005

Le programme La jeunesse débat est introduit en Suisse.



2018

Coaching pour le stand design volontaire & remise du business plan



2019

Le programme Pintolino est lancé pour la première fois.

NOS PARTENAIRES



Corporate Volunteering

Accenture, ADP, Avanade, AXA, BASF, Beisheim Stiftung, BCN, Cembra Money Bank, Citi, Credit Suisse, CVCI, Deloitte, Edwards Lifesciences, Fondation Petram, Frankfurter Bankgesellschaft, GAM, Gossweiler Stiftung, Kanton Uri, KPMG, Obwaldner Kantonalbank, UBS



La jeunesse débat

Partenaires principaux
la Mobilière

Partenaires nationaux
Gossweiler Stiftung

Partenaires régionaux
Burgergemeinde Bern,
Bund (KJFG),
Stiftung Wegweiser



Company Programme

Partenaires principaux
Swiss Prime Site & UBS

Partenaires nationaux
Coop, Gossweiler Stiftung,
Institut für Geistiges
Eigentum

Partenaires régionaux
BEKB, Bund (KJFG), Citi

hi

www.pom-yes.ch
f pom.yes.ch
in POM
@ pom.yes.ch

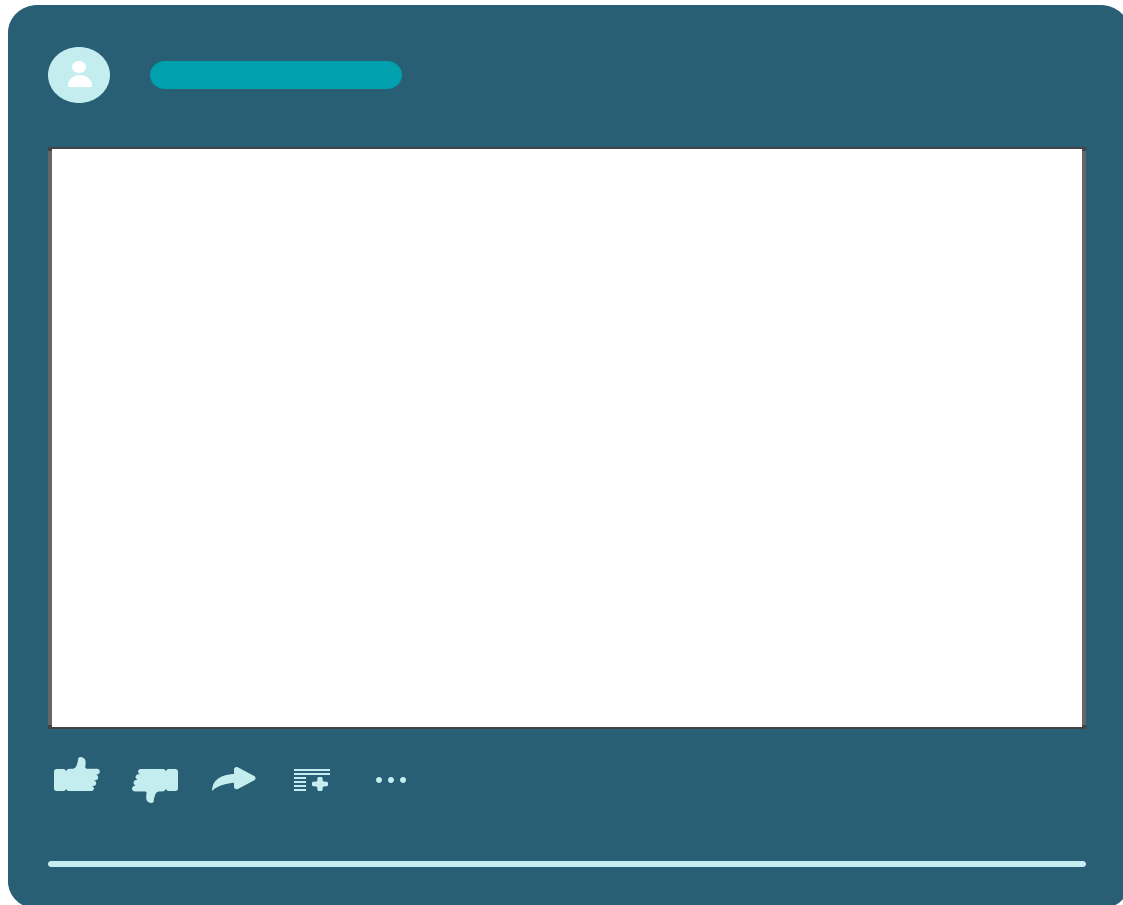


La bouteille
4.

LE PROGRAMME



COMPANY PROGRAMME 2022/23



Une image vaut parfois mille mots.
Voici une vidéo du Company
Programme 2022/23.

COMPANY PROGRAMME



Idée Création et gestion d'une mini-entreprise réelle : pas une simulation mais de véritables produits et services à vendre à de véritables clients. Financement grâce à l'émission de bons de participation.

Groupe cible Secondaire II et écoles professionnelles

Durée 1 année scolaire, de préférence d'août à juillet

Capital Capital de départ de 3'000 CHF au maximum et acquis par l'émission de bons de participation. Sponsoring jusqu'à hauteur de 500 CHF.



PRODUITS/SERVICES RÉELS



Aine Bags, 2021/22, tote bag



AlpeDose, 2021/22, fondue en cannette



RocketBar, 2021/22, barre de caféine

FACTS & FIGURES

1'230 Élèves

41%



59%



100

Enseignant-e-s

8

Régions

4

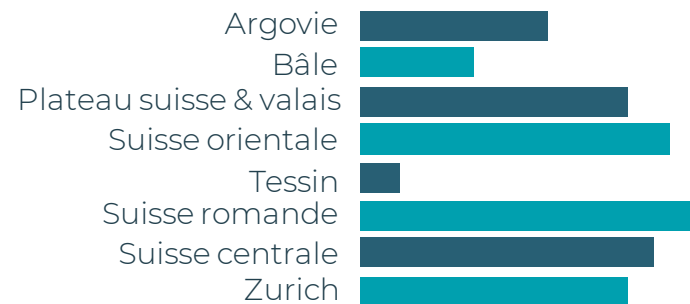
Langues

49

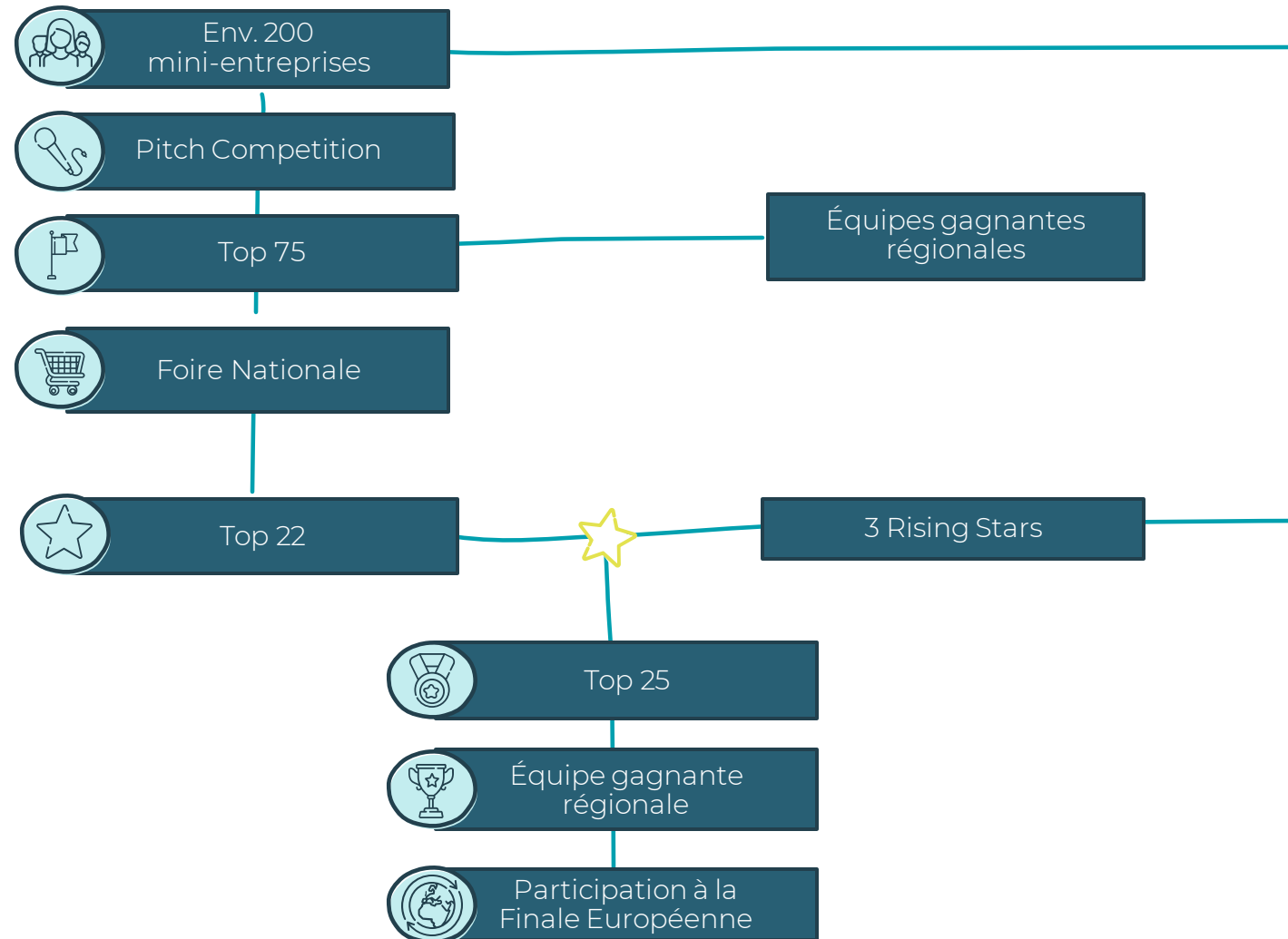
Écoles

215
Mini-entreprises

Proportion d'écoles par région



LA COMPÉTITION



L'ANNÉE DU PROGRAMME

Octobre / novembre

Fin des activités de fondation, Cérémonie d'ouverture,
Workshop Bases de l'entreprise



Janvier / février

Remise du business plan &
Pitch Competition



Août / septembre

Formation des équipes et récolte d'idées, processus de
création d'entreprise



Décembre

Ventes sur les marchés de Noël,
Coaching facultatif pour le design de
stand & Remise du Design du stand

L'aperçu suivant vous donne une vue d'ensemble de toutes les dates importantes pendant l'année de programme. Le calendrier détaillé et actualisé en permanence peut être consulté en ligne via la plateforme en ligne.

L'ANNÉE DU PROGRAMME

Avril

Foire Nationale pour le Top 75,
Remise du rapport de gestion



Juillet / août

Cérémonie de clôture, liquidation de la mini-
entreprise, obtention du certificat de
participation, inscription à YES Alumni



Mars

Coaching volontaire Design
de stand



Mai

Finale Nationale à la gare
centrale de Zurich pour le Top 25



Workshop
Bases de l'entreprise



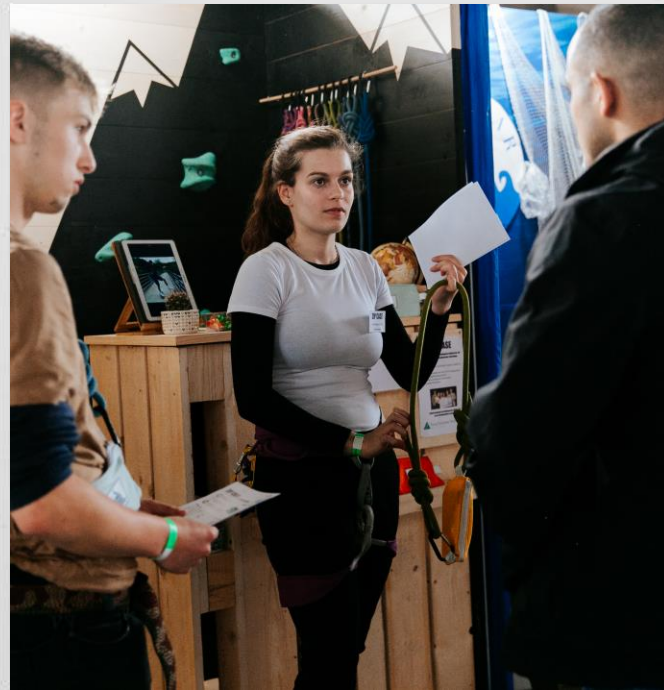
Ventes sur les marchés de
Noël



Coaching pour le
design du stand



**Présentation à la Pitch
Competition**



**Participation à la Foire
Nationale (Top 75)**



**Présentation sur scène lors
de la Finale Nationale**

FINALE NATIONALE



Finale Nationale dans la gare de Zurich, l'endroit le plus fréquenté de Suisse

- Pour le Top 25 du concours
- Point culminant de l'année du programme
- Présentation sur scène, entretiens de ventes et échanges avec des experts

YES Awards (prix de YES)

- Best Brand Award
- Best Presentation Award

Partner Awards (prix des partenaires du programme)

- UBS Most Innovative Product Award
- Swiss Prime Site Marketing & Sales
- YES Alumni x Accenture Moonshot Award
- Coop Prix pour le développement durable
- YES Media Award

A young woman with long brown hair, wearing a white t-shirt with the name 'Tabea Bregy' on it, is smiling and holding a white tray with several small brown pastries. She is standing in a social setting with other people in the background. A man with a beard and a woman are visible behind her. To the right, there is a red table with various items on it. The overall atmosphere is bright and social.

L'INTÉGRATION

LE RÔLE DE YES

YES prend en charge les services suivants :



Matériel pédagogique

Documents, matériels, date des remises, inscriptions, paiements et tous détails pour la coordination du programme.



Organisation des événements

Pre-Kick-Off, Kick-Off, Workshop Bases de l'entreprise, coaching pour le design du stand, Workshops avec les partenaires du programme (par ex. IPI), Pitch Competition, opportunités de vente nationales et régionales



Programme Manager

Toute l'année à disposition, coaching individuel, répond aux questions diverses et donne un feedback.



Compétition nationale

Organisation de la Pitch Competition et du Foire Nationale.

Tout le matériel pédagogique se trouve sur notre plateforme en ligne dans l'espace des téléchargements.

LE RÔLE DE L'ENSEIGNANT-E

Le programme a besoin du soutien de l'enseignant-e pour les tâches suivantes :



Inputs théoriques

Par exemple sur des sujets tels que la propriété intellectuelle, le marketing stratégique, la comptabilité financière etc...



Coordination et contrôle

Soutien dans le management du temps, la relecture de documents, etc.



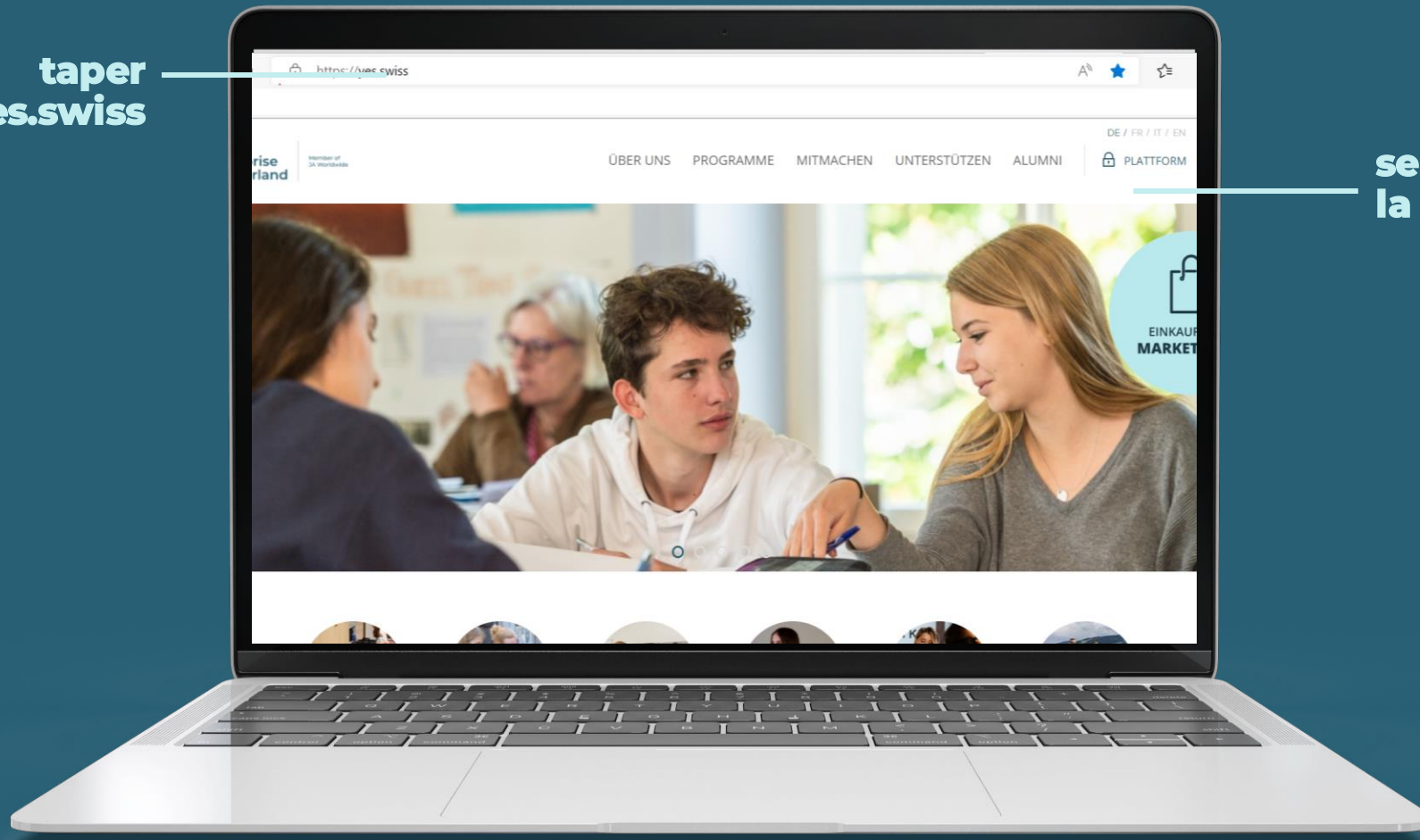
Soutiens ponctuels

Organisation des évènements, médiation et conseil de gestion de conflit

Notre documentation Teachers' Intro avec ses conseils et astuces des dernières années est à disposition !

NOTRE PLATEFORME

taper
yes.swiss



se connecter à
la plateforme

INTÉGRATION

Durée et intégration en classe

- Le programme nécessite au minimum 2 leçons par semaine
- Diverses possibilités d'intégration : option spécifique, complémentaire, travail de maturité, PPI

Coûts pour l'école

- Cotisation annuelle 500 CHF par école
- Frais de participation de 400 CHF par mini-entreprise
- Chaque mini-entreprise devrait comprendre entre 5 et 7 personnes

Certains aspects restent bien entendu libre de choix...

- Examen / Notation / Pondération décidés par l'enseignant-e
- Délais internes
- Règlement des absences
- Opportunités de ventes à l'établissement scolaire



Nous serions heureux d'examiner de plus près vos possibilités d'intégration afin de trouver la meilleure solution possible!

COMPOSITION DE L'ÉQUIPE

Recommandations

- Limitation de la taille des équipes à **7 personnes maximum par mini-entreprise.**
- **Attention à ne pas oublier :** Le dépassement de cette limite entraîne le doublement des frais de participation.
- **Âge :** de 15 à 19 ans, de préférence avec des connaissances de base.

Justification

- Base sur des valeurs empiriques
- Répartition du travail
- Communication au sein de l'équipe

FORMES D'IMPLEMENTATION

Cours principal

Couvert par le CP :

- OFAE : marketing, finances, production, etc.
- Aspects juridiques : Formes de sociétés, théorie des contrats, droit du travail
- Économie : analyse de la situation du marché
- Application pratique

Avantage : forte implication dans la thématique, couverture majoritaire de la matière enseignée

Inconvénient : temps nécessaire, pas de volontariat, baisse de motivation

Cours supplémentaire

Couvert par le CP :

- Couverture moins étendue
- Liberté concernant les contenus, les connaissances de base se basent sur les contenus de la branche fondamentale
- Une leçon pour transmettre la théorie
- Une leçon pour mettre en pratique ce qui a été appris

Avantage : souvent facultatif, centré sur le thème

Inconvénient : temps limité, moins de bases

FORMES D'IMPLEMENTATION

Travail de maturité

- Choix autonome de la mesure dans laquelle les objectifs sont atteints
- Plusieurs travaux de maturité sont rédigés ; questionnement au sein de la fonction
- Travail d'équipe
- Objectif d'approfondissement du contenu

Avantage : forte implication, grande motivation, approfondissement

Inconvénient : base d'évaluation plus difficile

Cours facultatif

- Les bases sont transmises
- Différents niveaux de connaissances
- Travail centré sur un thème

• **Avantage** : pas de note pertinente pour la promotion, motivation, suffisamment de temps pour la création, basé sur le volontariat

• **Inconvénient** : effort pas assez récompensé

FORMES D'IMPLEMENTATION



Backup travail de maturité : exemple du Collège Spiritus Sanctus

Processus du travail de maturité

- Le processus commence toujours en août dans les quatrièmes classes de l'option spécifique « économie et droit ».
- Les élèves peuvent se consacrer volontairement à un projet YES. Dès que l'idée de projet est prête, la création, etc. est discutée comme d'habitude lors d'un kick-off avec le Programme Manager.
- L'année de programme se termine fin septembre de l'année suivante.
- Les élèves remettent ensuite leur travail de maturité au mois de décembre suivant et font leur présentation de travail de maturité.

Structure du travail de maturité

- Composé du business plan, du rapport de gestion et d'un rapport final individuel.

Valeur d'expérience

- « Nous faisons toujours de bonnes expériences ici. Les apprentis fournissent beaucoup de travail, sont motivés et obtiennent généralement de très bons résultats lors de l'évaluation du travail de maturité. Nous maintiendrons à l'avenir le CP comme travail de maturité dans notre école ».

FORMES D'IMPLEMENTATION

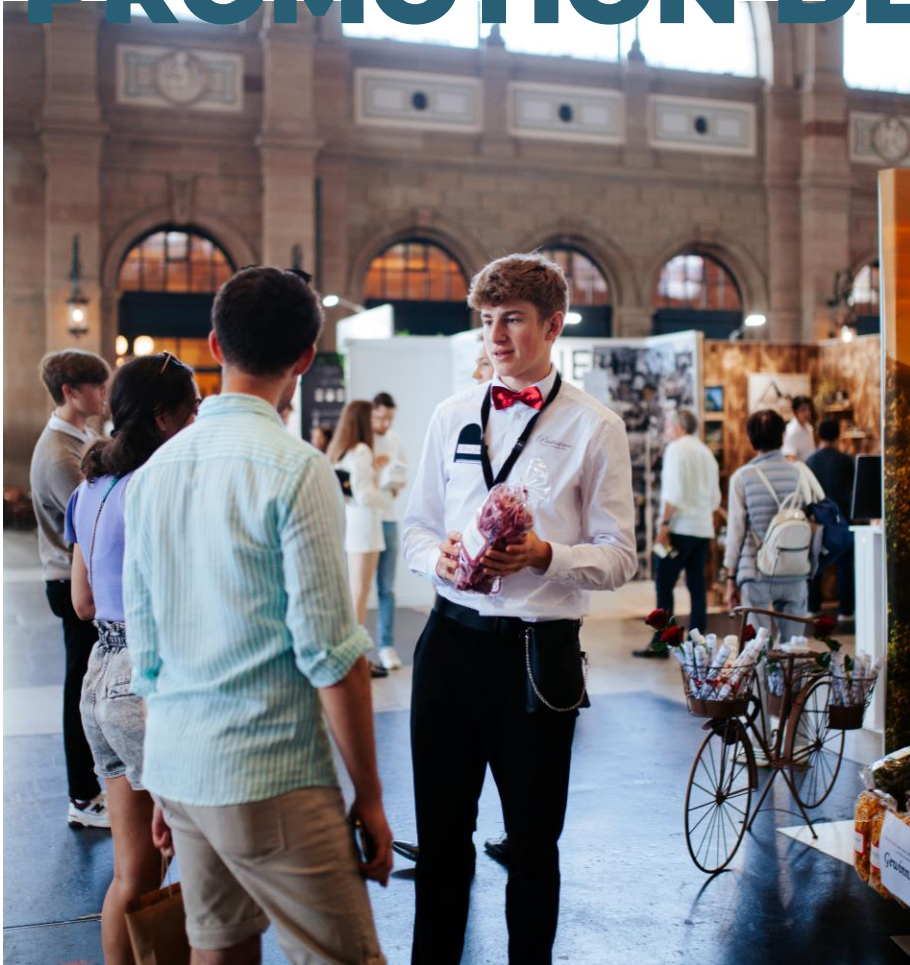


Écoles professionnelles

La mini-entreprise "Mediacy" (Centre de formation professionnelle de Bienne, 2017/18) était composée d'élèves d'écoles professionnelles qui ont tous suivi un apprentissage de médiamaticien et ont proposé leurs services dans le domaine de la conception de sites web, de la photographie et de la réalisation de films. Ils ont ainsi réussi à faire de leurs propres compétences professionnelles une activité commerciale.

- **Avantage:** savoir-faire dans différents domaines, grandes connaissances techniques.
- **Inconvénient :** moins de connaissances théoriques, manque de temps et gestion du temps.

PROMOTION DES COMPÉTENCES



Compétences entrepreneuriales

- Solutions créatives et innovantes
- Rédaction de documentations professionnelles
- Capacité à penser en réseau
- Endurance
- Esprit d'entreprise
- Consolidation des connaissances en économie & droit

PROMOTION DES COMPÉTENCES



Compétences sociales

- Travail autonome
- Travail en équipe & gestion de conflits
- Direction & coordination
- Attitude confiante
- Négociation professionnelle
- Actes responsables

PERSONNE DE CONTACT

NOÉ BOLINGER

PROGRAMME MANAGER SUISSE ROMANDE

noe.bolinger@yes.swiss

+41 (0) 79 550 09 74





MERCI POUR VOTRE TEMPS ! AVEZ-VOUS DES QUESTIONS ?



www.yes.swiss



info@yes.swiss



043 321 83 72



YES (Young Enterprise Switzerland)



[@yesinspires](https://www.instagram.com/yesinspires)



Young
Enterprise
Switzerland

Member of JA Worldwide