

# Tendances conjoncturelles

Hiver 2022/2023

Les illustrations et les tableaux du présent jeu de transparents sont issus de la publication du SECO «Hiver 2022/2023» ([www.seco.admin.ch](http://www.seco.admin.ch))

# Table des matières 1/4

## **Situation de l'économie Suisse**

- Page 7           Produit intérieur brut selon l'approche par la production
- Page 8           Contributions des secteurs à la croissance du PIB
- Page 9           Produit intérieur brut selon l'approche par la dépense
- Page 10          Contributions à la croissance du PIB
- Page 11          Composantes de la demande intérieure finale
- Page 12          Composantes de la balance commerciale
- Page 13          Conjoncture suisse, décembre 2022
- Page 14          Conjoncture internationale et cadre monétaire, décembre 2022

## **Autres graphiques**

- Page 16          PIB et PMI
- Page 17          Climat conjoncturel suisse (CCS)
- Page 18          Valeur ajoutée, secteur industriel
- Page 19          Chiffres d'affaires du commerce de détail
- Page 20          Valeur ajoutée, secteurs des services
- Page 21          PIB et grands événements sportifs internationaux
- Page 22          Consommation privée

## Table des matières 2/4

- Page 23 Climat de consommation
- Page 24 Consommation de l'État
- Page 25 Investissements dans la construction
- Page 26 Construction, indicateurs de confiance
- Page 27 Investissements en biens d'équipement
- Page 28 Indicateurs dans l'industrie
- Page 29 Commerce extérieur de marchandises
- Page 30 Exportations de marchandises, diverses rubriques
- Page 31 Déflateurs du commerce de marchandises
- Page 32 Commerce extérieur de services
- Page 33 Nuitées selon la provenance des touristes
- Page 34 Demandeurs d'emploi et chômage
- Page 35 Taux de chômage, diverses branches
- Page 36 Taux de chômage, divers secteurs
- Page 37 Chômage partiel comptabilisé depuis 2020

## Table des matières 3/4

- Page 38      Emploi en équivalents plein temps
- Page 39      Équivalents plein temps dans les secteurs secondaire et tertiaire
- Page 40      Perspectives d'emploi
- Page 41      Inflation et contributions
- Page 42      Inflation en 2022 par niveau de revenu
- Page 43      Demande mondiale
- Page 44      Prévision du PIB corrigé des événements sportifs
- Page 45      Contributions à la croissance, corrigées des événements sportifs
- Page 46      Prévision du PIB et scénarios, tracés illustratifs
- Page 47      Scénarios, décembre 2022
- Page 48      Production industrielle
- Page 49      PIB, comparaison internationale
- Page 50      PIB, divers pays de la zone euro
- Page 51      Chômage, comparaison internationale
- Page 52      Indicateurs de confiance, zone euro

## Table des matières 4/4

- Page 53 Contributions des composantes au PIB, États-Unis
- Page 54 PIB, pays du groupe Bric
- Page 55 Commerce de marchandises, Chine
- Page 56 Prix du pétrole
- Page 57 Inflation, comparaison internationale
- Page 58 Taux d'intérêt de référence
- Page 59 Marchés des actions
- Page 60 Rendement des emprunts d'État à 10 ans
- Page 61 Indices de cours de change réels

# Situation de l'économie Suisse

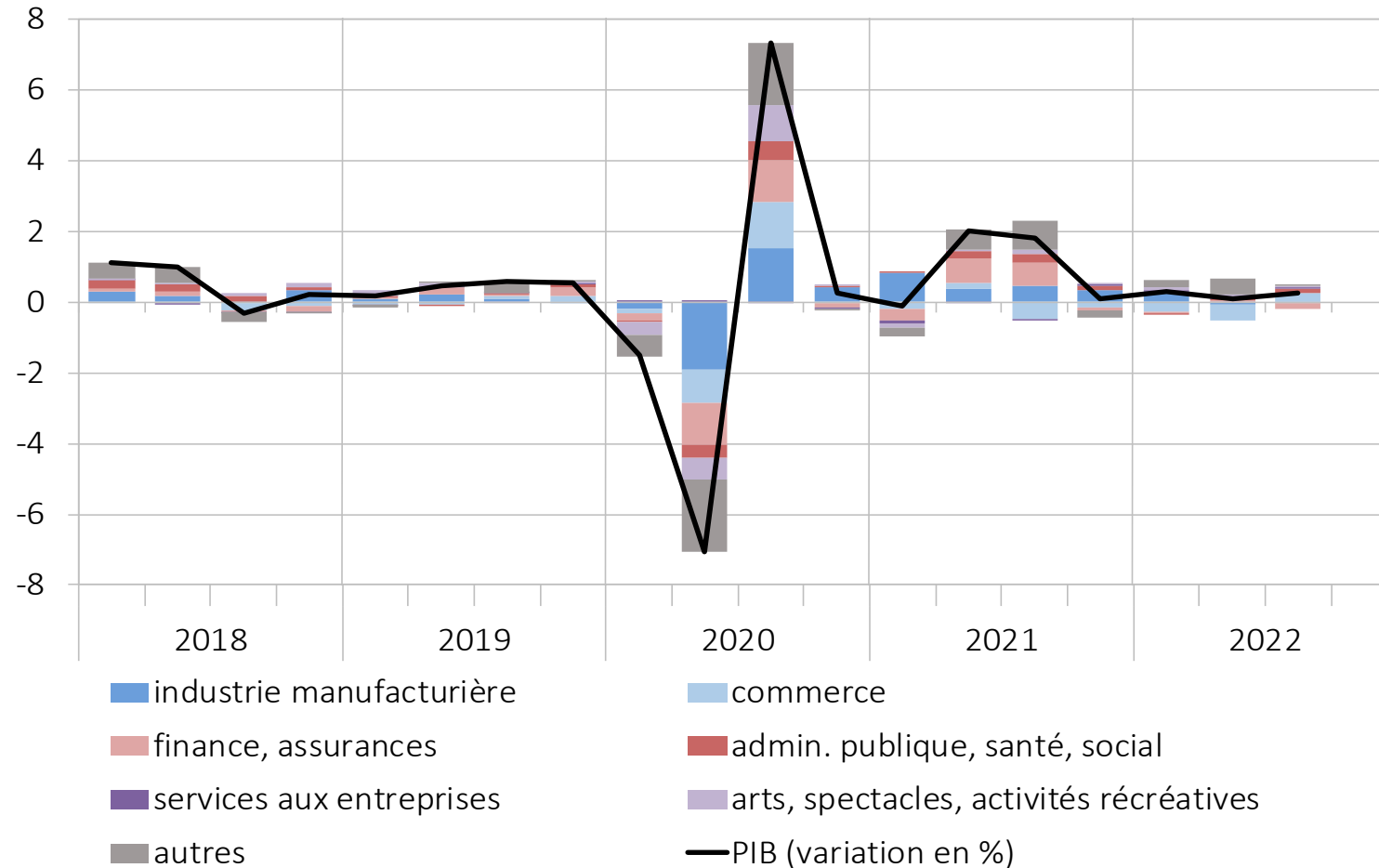
**Tableau 1 : Produit intérieur brut selon l'approche par la production**  
valeurs réelles désaisonnalisées, variation en % par rapport au trimestre précédent

	2021:4	2022:1	2022:2	2022:3
Industrie manufacturière	1.9	1.6	-0.4	-0.2
Construction	-1.3	-0.6	-1.7	-2.2
Commerce	-0.6	-1.6	-2.4	2.3
Hébergement, restauration	1.9	0.0	13.0	2.8
Finance, assurances	-1.1	0.1	-1.1	-2.1
Services aux entreprises	0.7	0.0	0.1	0.6
Administration publique	0.1	0.1	0.1	0.5
Santé, social	0.4	1.2	1.2	0.7
Arts, spectacles, activités récréatives	-15.5	10.9	3.5	0.2
Autres	-0.5	1.1	2.3	-0.1
<b>Produit intérieur brut</b>	<b>0.1</b>	<b>0.3</b>	<b>0.1</b>	<b>0.2</b>
<b>Produit intérieur brut corrigé des événements sportifs</b>	<b>0.2</b>	<b>0.2</b>	<b>0.1</b>	<b>0.2</b>

Source : SECO

# Graphique 19 : Contributions des secteurs à la croissance du PIB

valeurs réelles désaisonnalisées, variation en points de pourcentage par rapport au trimestre précédent



Source : SECO



**Tableau 2 : Produit intérieur brut selon l'approche par la dépense**  
valeurs réelles désaisonnalisées, variation en % par rapport au trimestre précédent

	2021:4	2022:1	2022:2	2022:3
Consommation des ménages	0.2	0.4	1.3	0.7
Consommation des administrations publiques	0.3	0.3	0.0	0.2
Investissements dans la construction	-1.2	-1.2	-1.1	-2.0
Investissements en biens d'équipement	4.6	-4.2	1.7	2.1
Exportations de biens sans objets de valeur	-2.1	7.4	-13.5	7.8
Exportations de biens sans obj. val. et commerce de transit	2.4	1.6	-1.3	1.7
Exportations de services	11.5	-8.5	6.6	2.0
Importations de biens sans objets de valeur	0.8	4.9	-0.7	3.0
Importations de services	4.8	-8.0	3.3	7.8
<b>Produit intérieur brut</b>	<b>0.1</b>	<b>0.3</b>	<b>0.1</b>	<b>0.2</b>

Source : SECO

### Tableau 3 : Contributions à la croissance du PIB

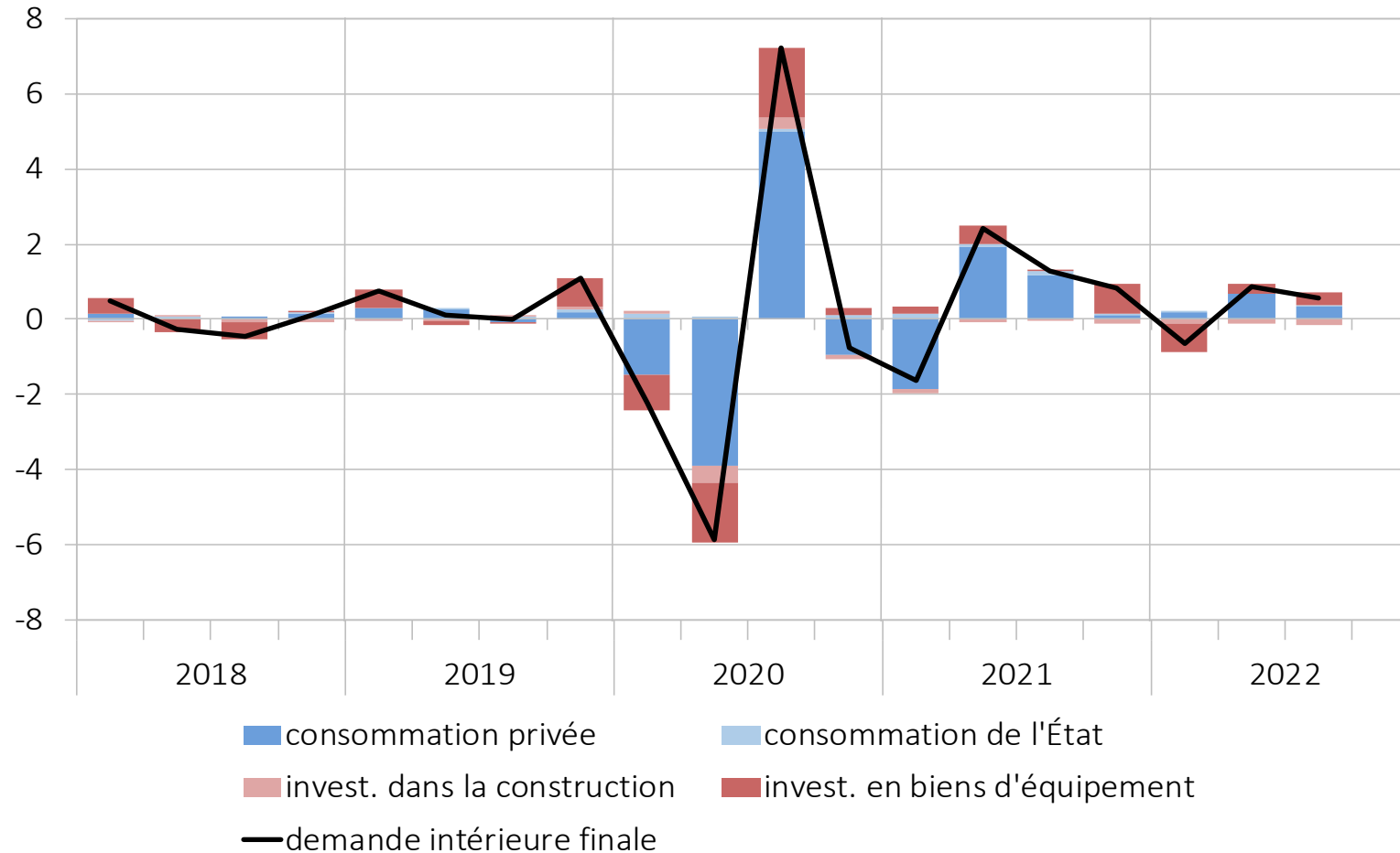
valeurs réelles désaisonnalisées, variation en points de pourcentage par rapport au trimestre précédent

	2021:4	2022:1	2022:2	2022:3
Demande intérieure finale	0.8	-0.7	0.9	0.6
Variation des stocks y compris erreur statistique	-0.6	-0.7	4.8	-1.4
Balance commerciale sans objets de valeur	0.1	1.6	-5.4	1.0

Source : SECO

## Graphique 20 : Composantes de la demande intérieure finale

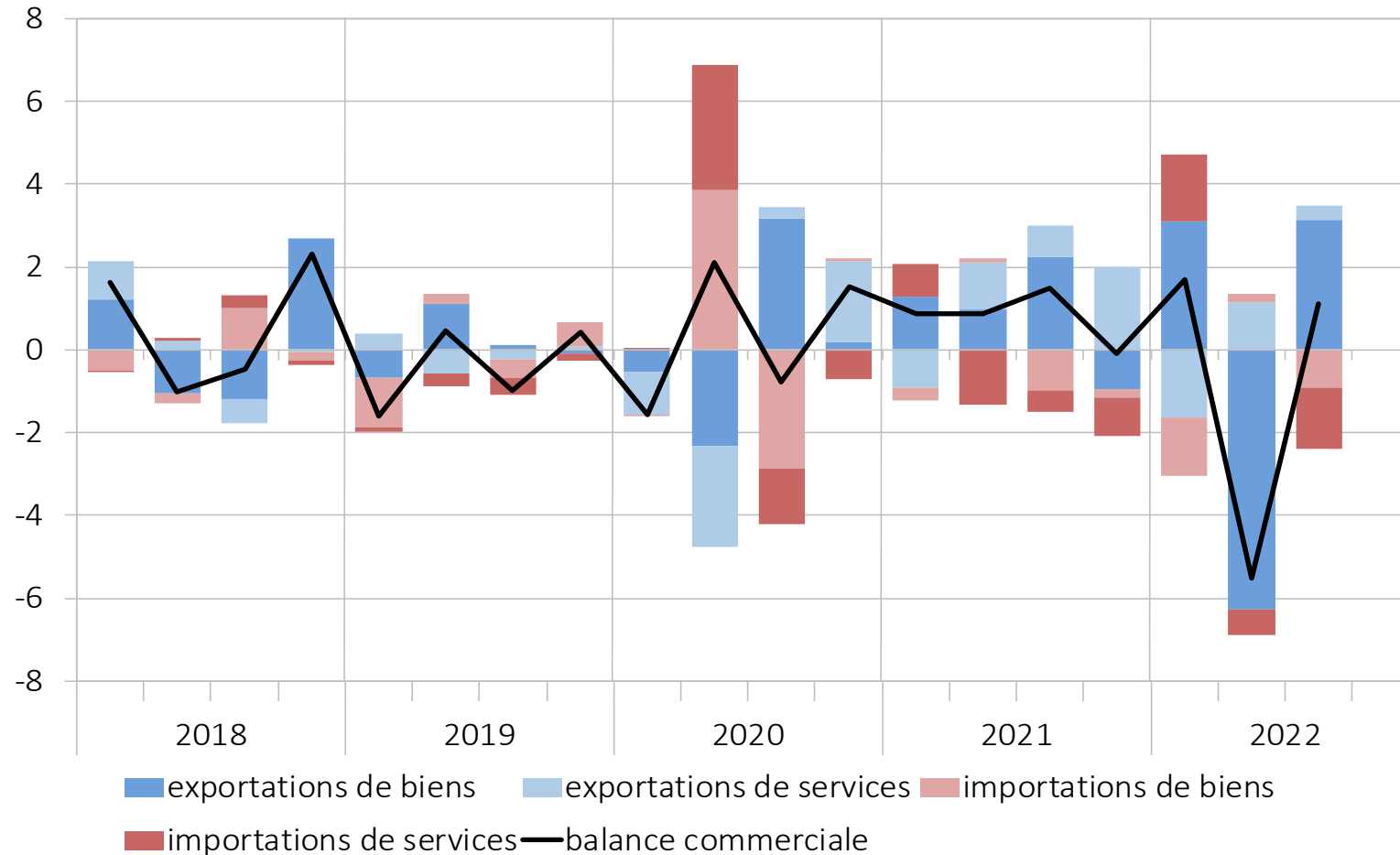
contributions à la croissance du PIB en points de pourcentage par rapport au trimestre précédent, valeurs réelles désaisonnalisées



Source : SECO

## Graphique 21 : Composantes de la balance commerciale

contributions à la croissance du PIB en points de pourcentage par rapport au trimestre précédent, valeurs réelles désaisonnalisées, exportations et importations de marchandises sans les objets de valeur



Source : SECO

**Tableau 4 : Conjoncture suisse, décembre 2022** sauf mention contraire, variation en %, contributions à la croissance en points de pourcentage, PIB et composantes : valeurs réelles désaisonnalisées

	2021	2022 *	2023 *	2024
<b>Produit intérieur brut (PIB) et composantes, valeurs corrigées des événements sportifs**</b>				
PIB	3.9	2.0 (2.0)	1.0 (1.1)	1.6
Consommation privée	1.7	4.1 (4.0)	1.5 (1.4)	1.3
Consommation de l'État	3.5	1.1 (0.3)	-2.1 (-2.5)	-2.1
Investissements dans la construction	-3.0	-4.0 (-2.2)	-0.2 (-0.2)	0.1
Investissements en biens d'équipement	8.1	2.5 (1.7)	1.7 (1.7)	1.4
Exportations de biens	10.7	2.5 (1.3)	3.0 (1.5)	4.9
Exportations de services	8.0	10.2 (10.4)	4.7 (3.2)	3.5
Importations de biens	4.3	8.2 (6.7)	2.0 (1.2)	3.3
Importations de services	4.3	5.7 (3.9)	7.0 (4.2)	4.5
<b>Contributions à la croissance du PIB, valeurs corrigées des événements sportifs**</b>				
Demande intérieure finale	2.4	2.3 (2.1)	0.8 (0.7)	0.7
Commerce extérieur	3.4	-0.6 (-0.3)	0.2 (0.1)	0.9
<b>Marché du travail et prix</b>				
Emplois en équivalents plein temps	1.0	2.7 (2.7)	0.7 (0.7)	0.7
Taux de chômage en %	3.0	2.2 (2.2)	2.3 (2.3)	2.4
Indice des prix à la consommation	0.6	2.9 (3.0)	2.2 (2.3)	1.5
PIB, non corrigé des événements sportifs	4.2	2.1 (2.1)	0.7 (0.8)	1.9

sources : OFS, SECO

\* Prévisions du Groupe d'experts de la Confédération pour les prévisions. Prévisions précédentes entre parenthèses : les exportations et importations de services ainsi que le commerce extérieur ne sont pas corrigés des événements sportifs.

\*\* Sont concernés par les effets des événements sportifs : PIB, exportations de services, importations de services, commerce extérieur.

**Tableau 5 : Conjoncture internationale et cadre monétaire, décembre 2022**  
 sauf mention contraire, variation en %, PIB et demande mondiale : valeurs réelles désaisonnalisées

	2021	2022 *	2023 *	2024
<b>PIB, comparaison internationale</b>				
États-Unis	5.9	2.0 (1.8)	0.8 (1.3)	1.3
Zone euro	5.3	3.3 (3.2)	0.6 (0.6)	1.3
Allemagne	2.6	1.9 (1.7)	0.0 (0.1)	1.2
Royaume-Uni	7.5	4.4 (3.4)	-0.4 (0.1)	1.0
Japon	1.7	1.5 (1.7)	1.5 (1.6)	1.1
Pays du Bric	7.6	3.2 (2.3)	3.7 (4.1)	4.4
Chine	8.1	3.0 (2.5)	4.5 (5.0)	4.6
Demande mondiale	5.9	2.9 (2.6)	0.9 (1.0)	1.6
Prix du pétrole en USD par baril de Brent	70.7	101.3 (103.4)	84.3 (89.5)	79.1
<b>Suisse</b>				
Saron en %	-0.7	-0.2 (-0.2)	1.2 (1.0)	1.3
Rendement des emprunts à 10 ans en %	-0.3	0.8 (0.7)	1.4 (1.2)	1.5
Indice réel du cours du franc	-2.6	-0.7 (-0.6)	0.3 (0.8)	0.0

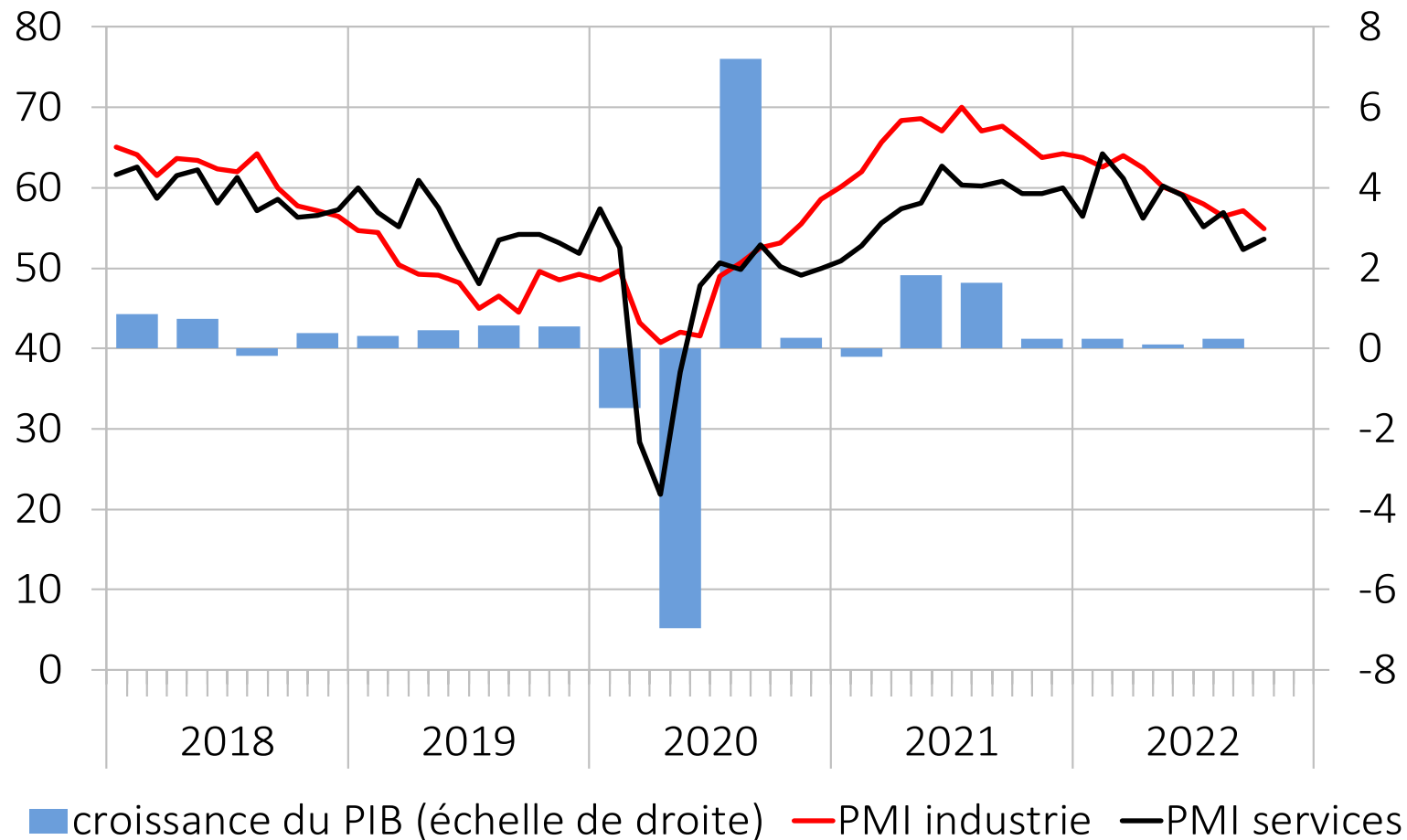
sources : SECO, institutions statistiques compétentes

\* hypothèses du Groupe d'experts de la Confédération pour les prévisions, entre parenthèses : hypothèses précédentes

# Autres graphiques

## Graphique 1 : PIB et PMI

PIB : valeurs réelles désaisonnalisées et corrigées des événements sportifs, en % par rapport au trimestre précédent, PMI : désaisonnalisé, 50 = seuil de croissance

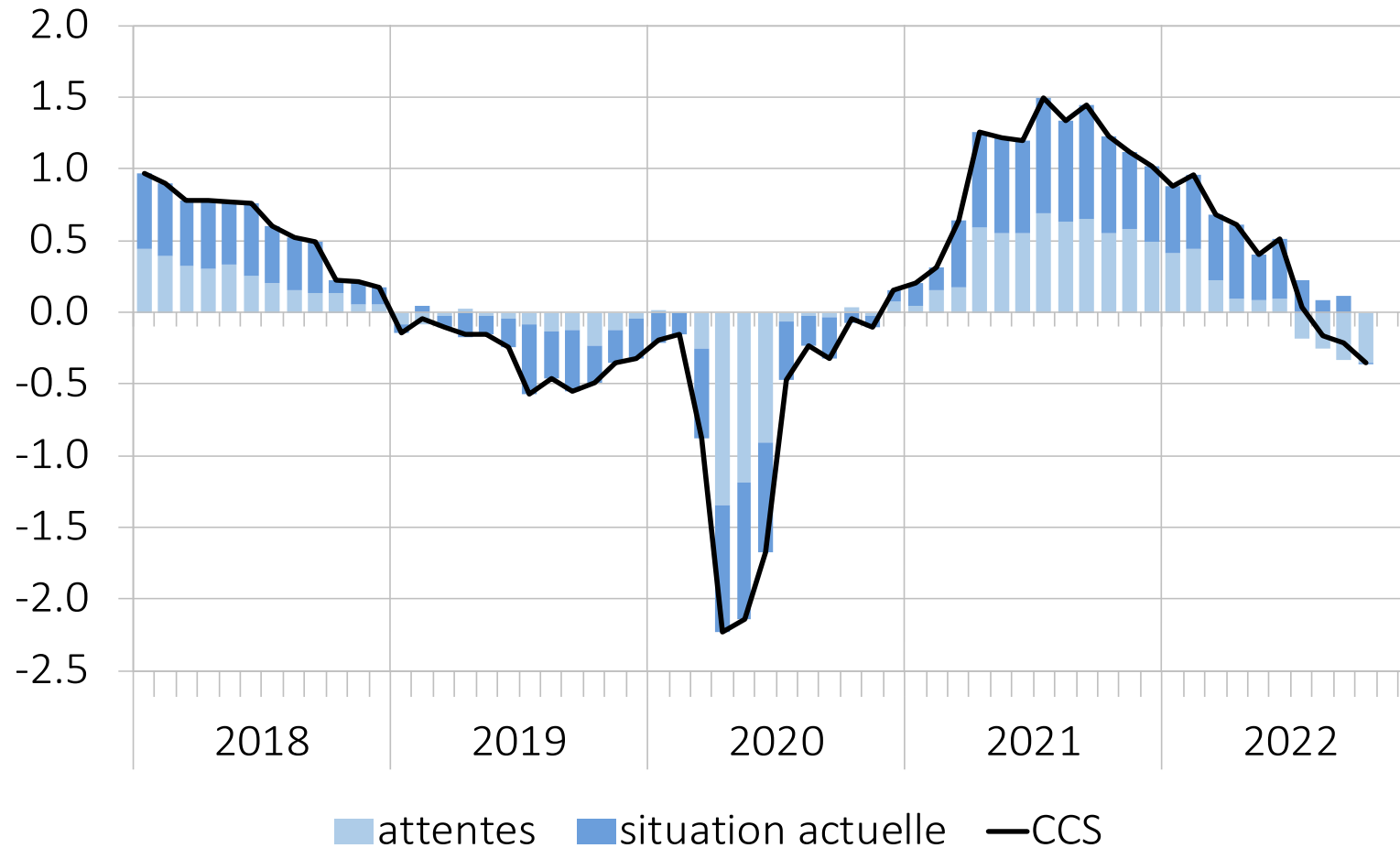


Sources : SECO, CS/Procure



## Graphique 2 : Climat conjoncturel suisse (CCS)

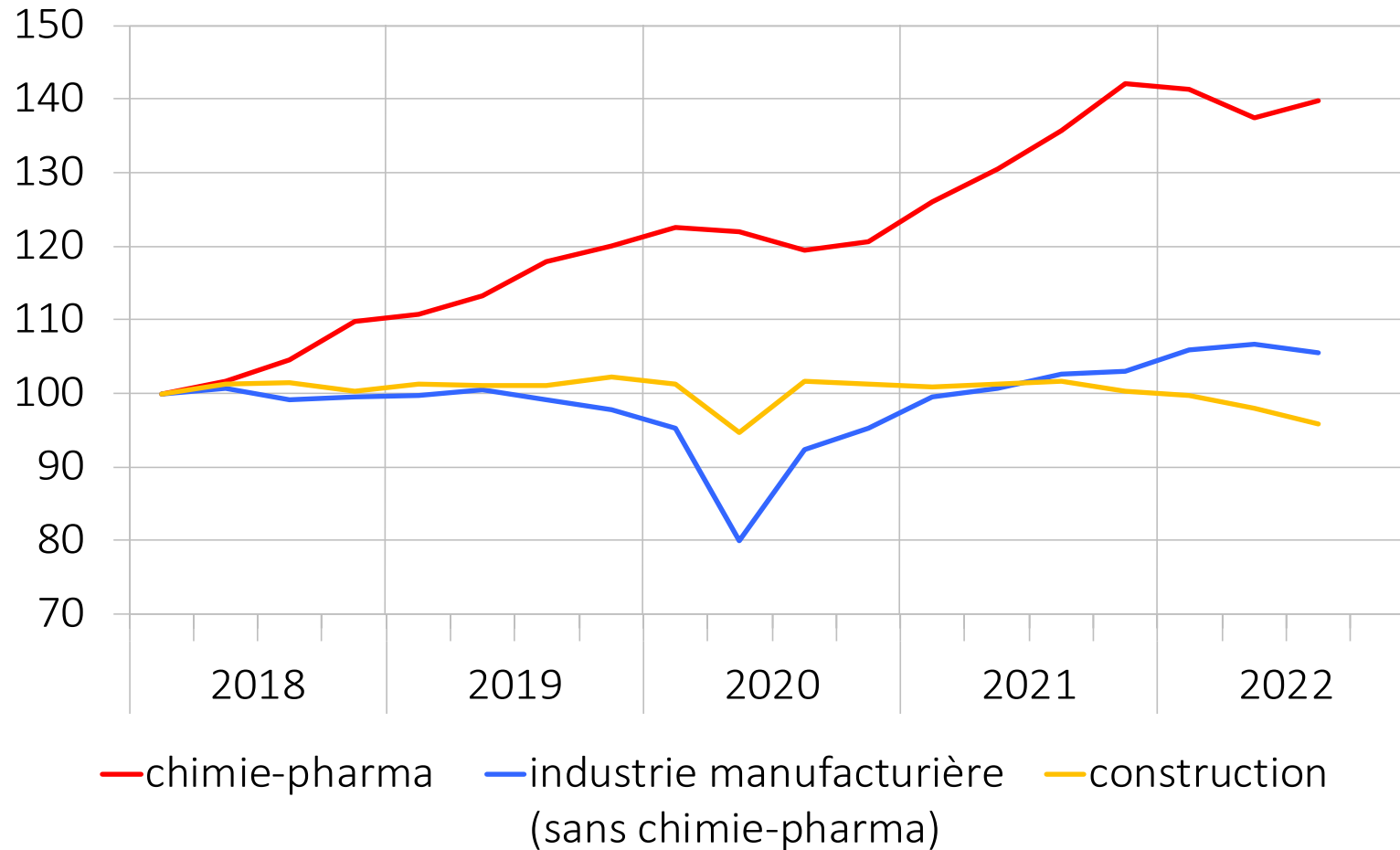
écart par rapport à la moyenne à long terme, contributions des composantes



Source : SECO

### Graphique 3 : Valeur ajoutée, secteur industriel

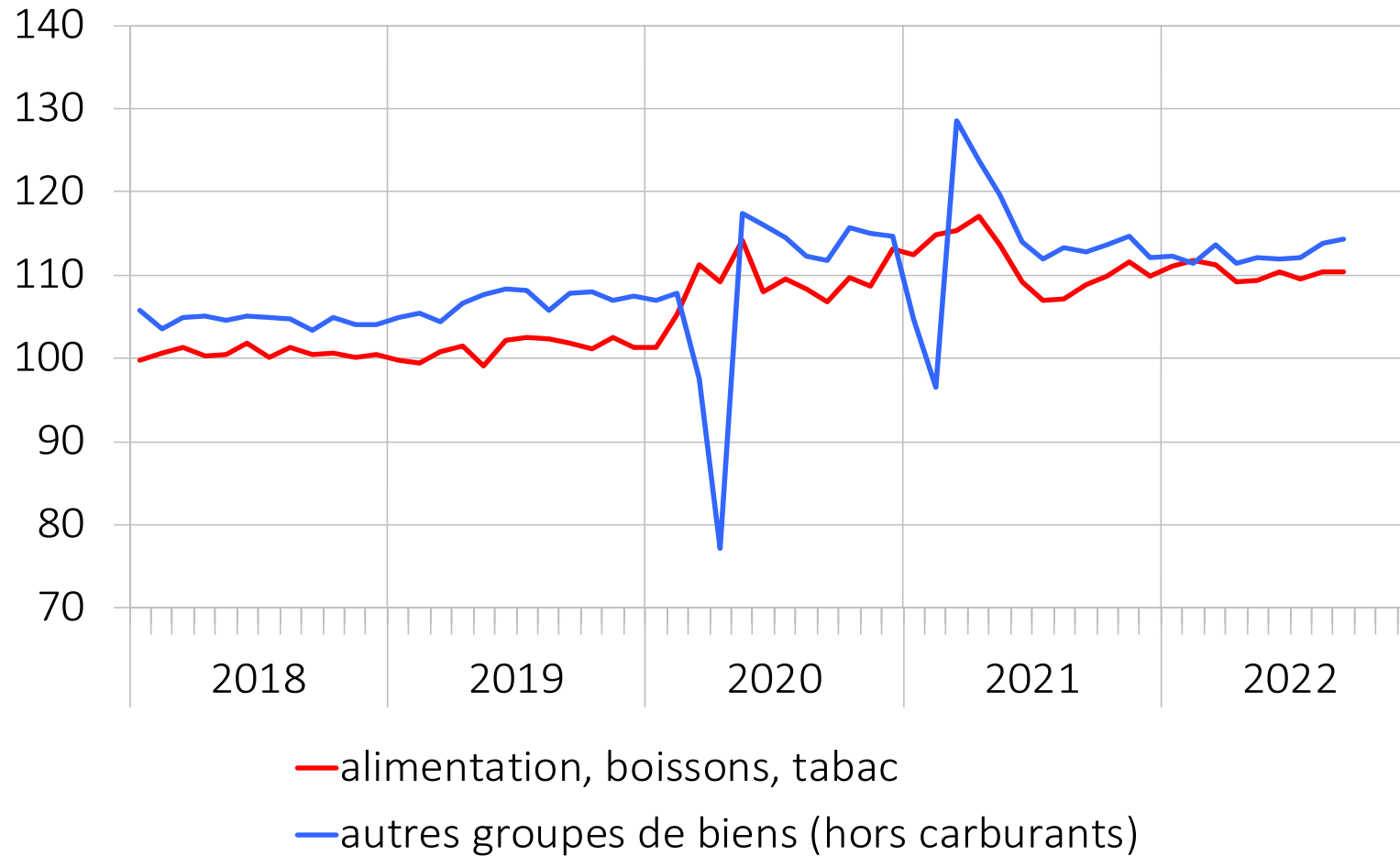
valeurs réelles désaisonnalisées, 1er trimestre 2018 = 100



Source : SECO

## Graphique 4 : Chiffres d'affaires du commerce de détail

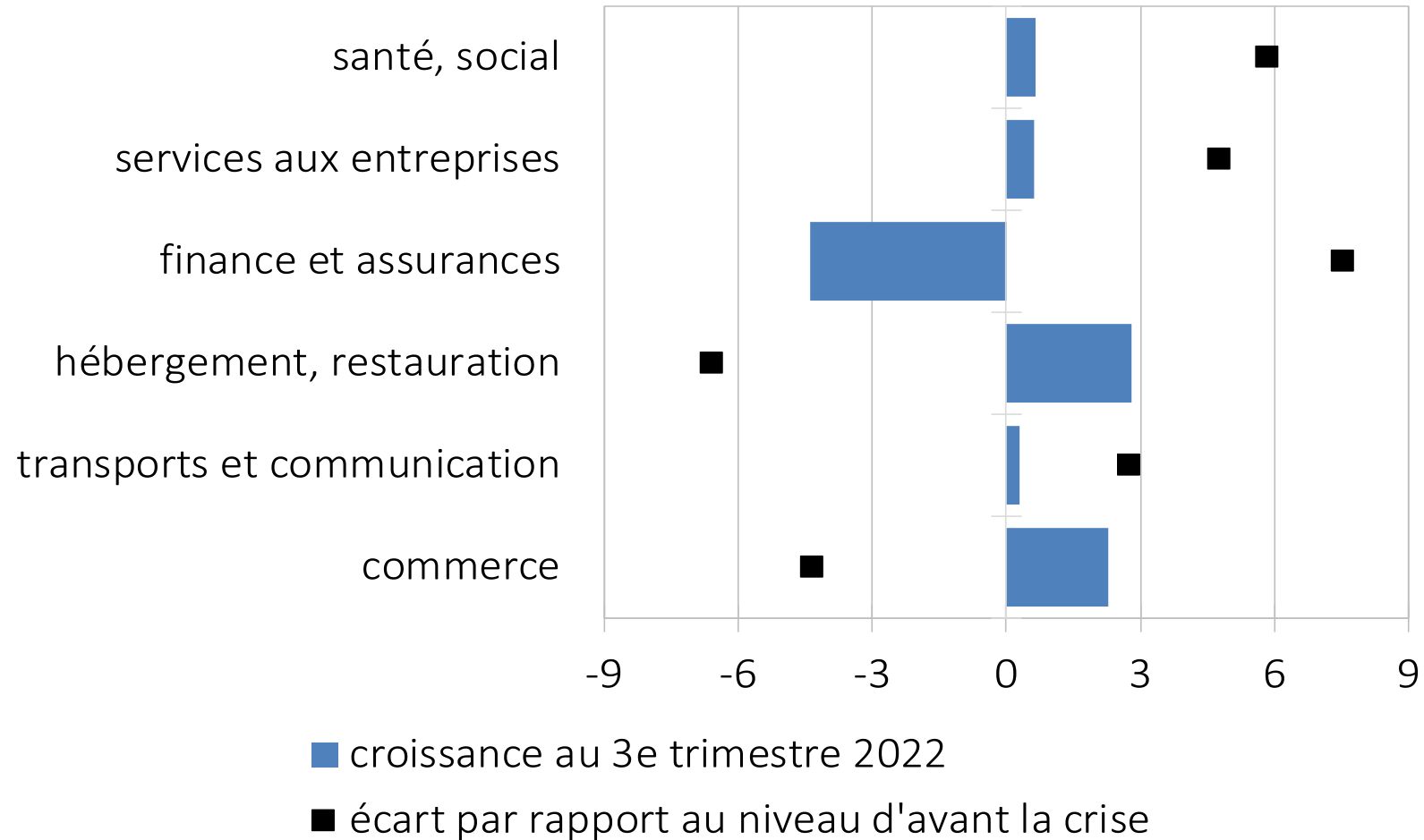
indice, valeurs réelles désaisonnalisées



Source : OFS

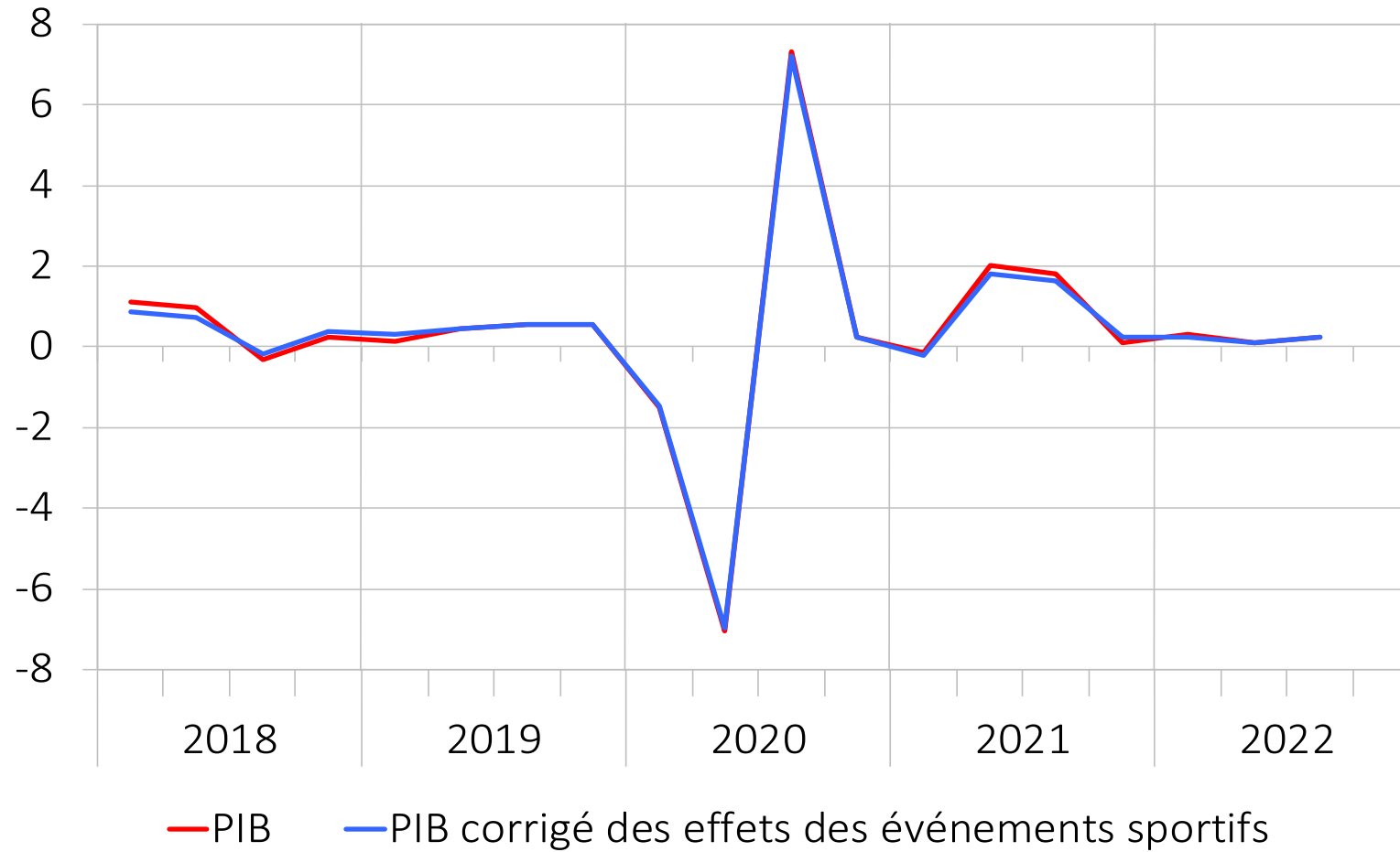
## Graphique 5 : Valeur ajoutée, secteurs des services

valeurs réelles désaisonnalisées, en %



Source : SECO

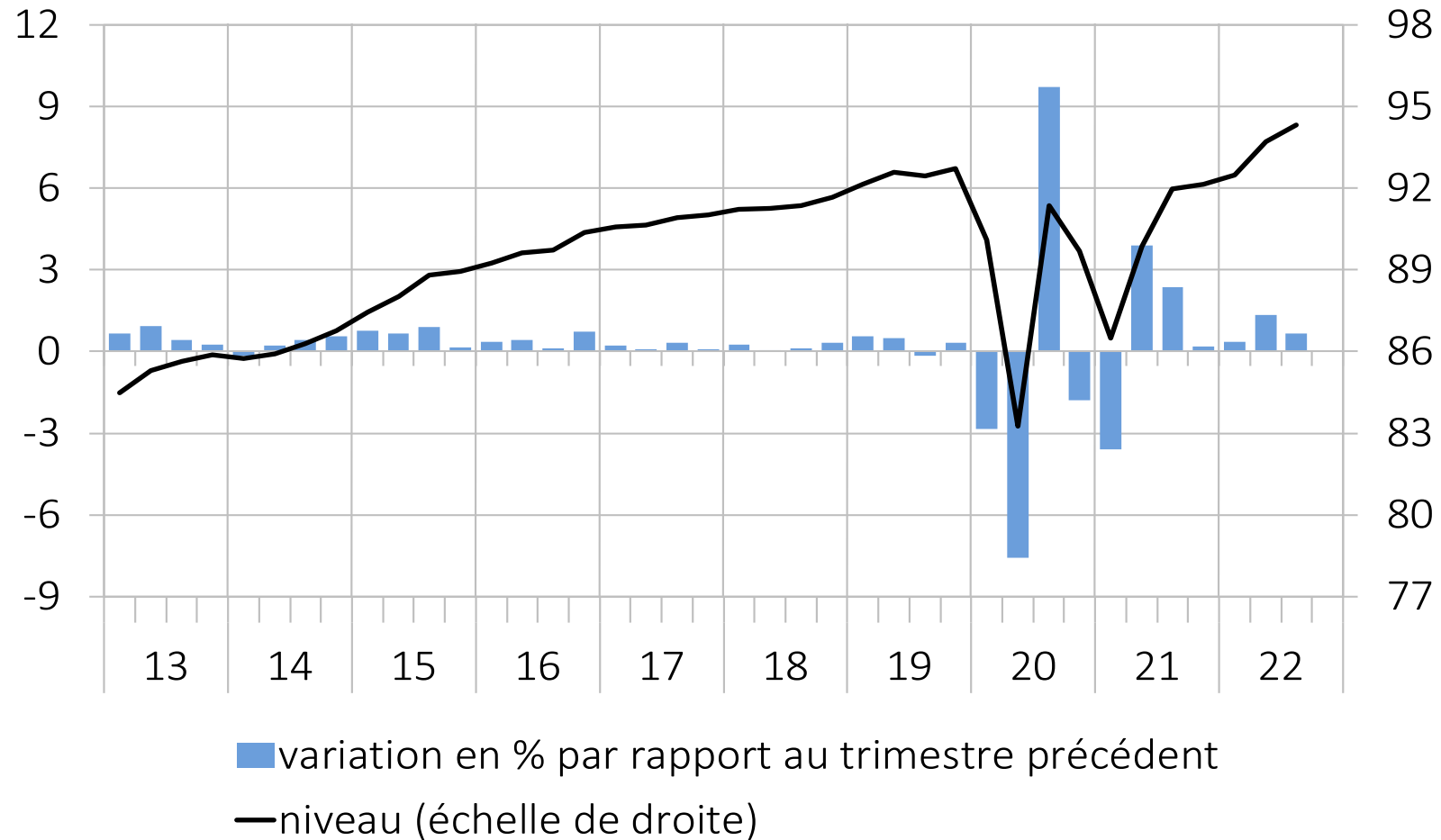
**Graphique 6 : PIB et grands événements sportifs internationaux**  
valeurs réelles désaisonnalisées, variation en % par rapport au trimestre précédent



Source : SECO

## Graphique 7 : Consommation privée

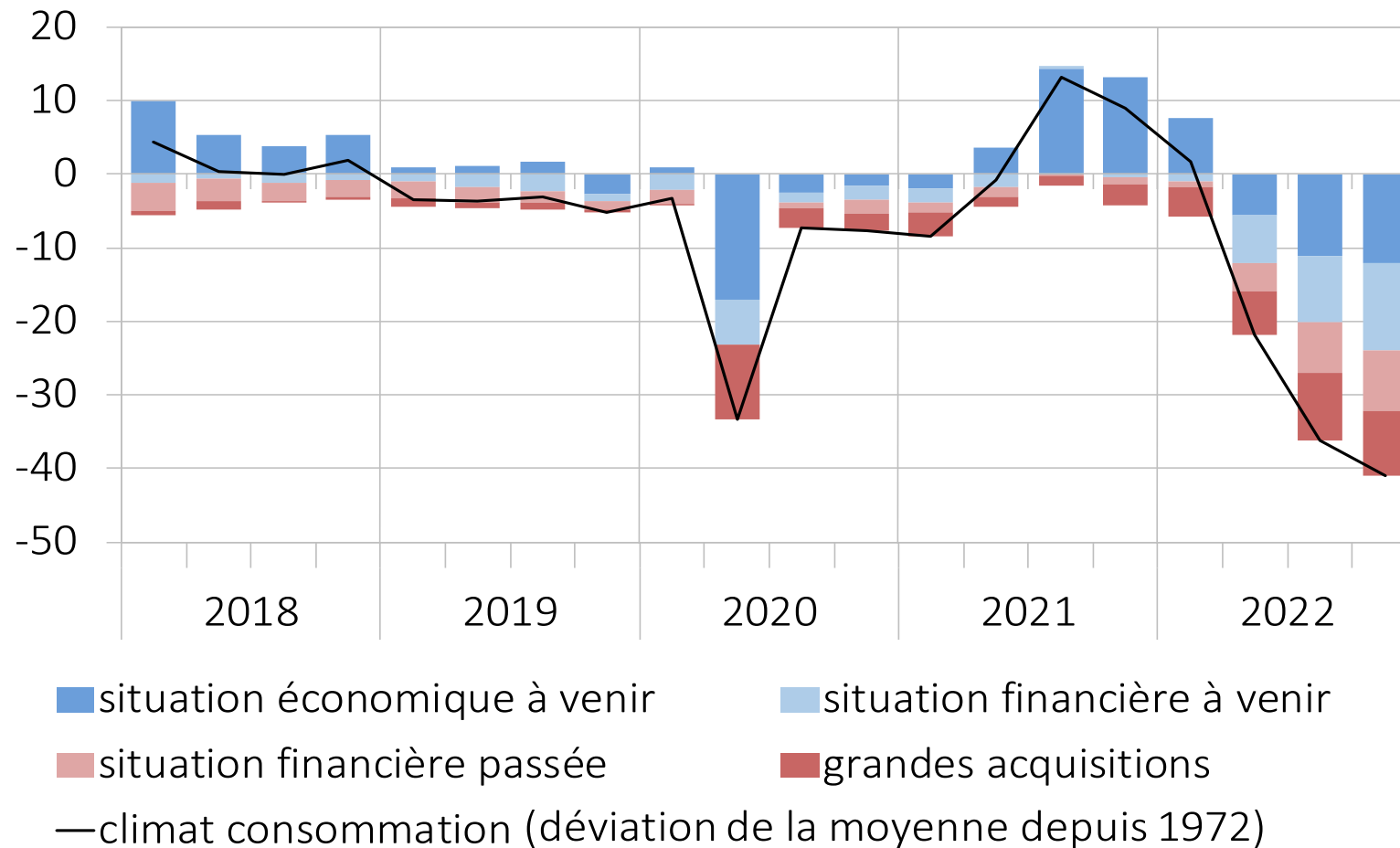
valeurs réelles désaisonnalisées, niveau en mia de francs



Source : SECO

## Graphique 8 : Climat de consommation

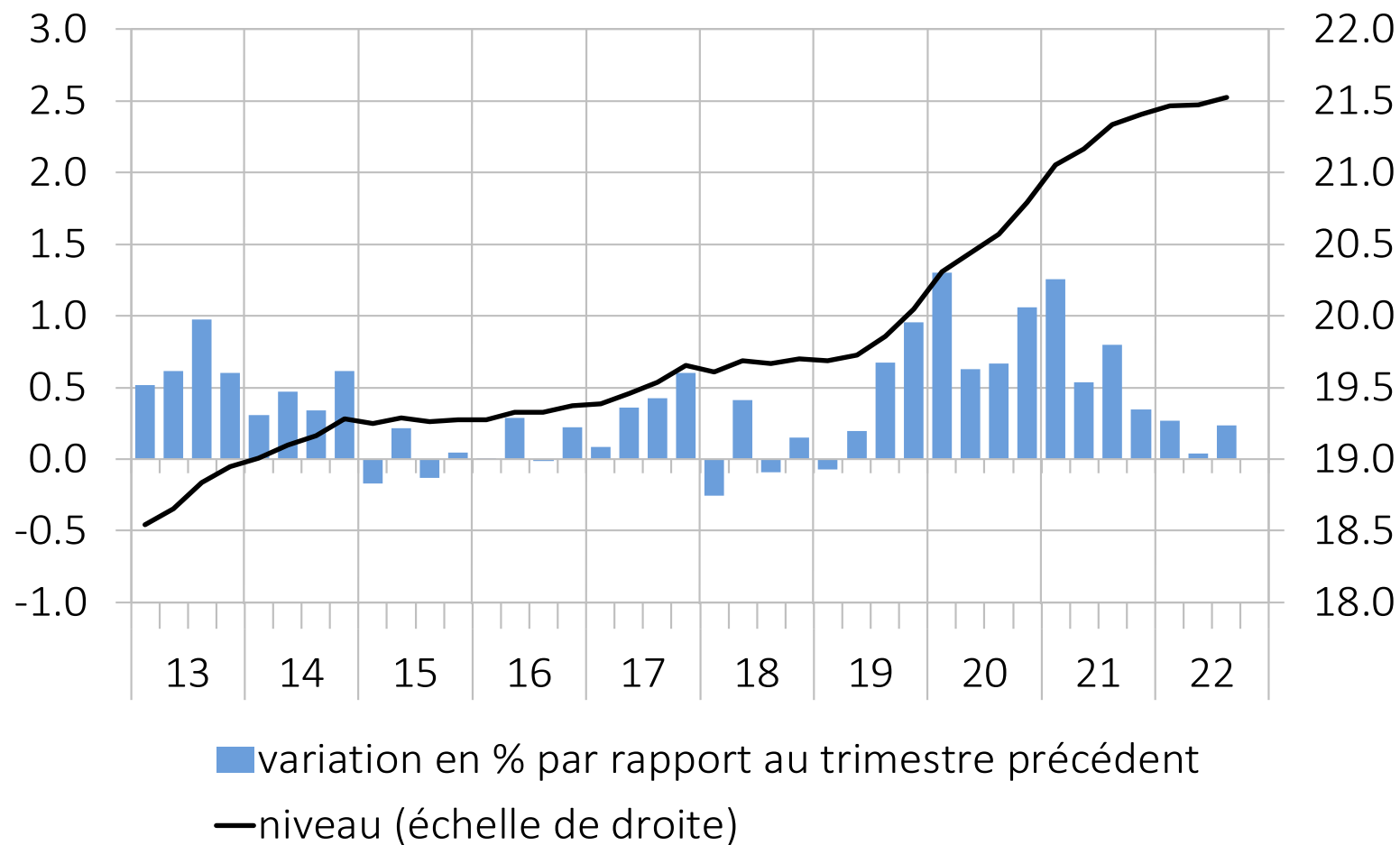
valeurs désaisonnalisées, moyenne à partir de 1972 = 0



Source : SECO

## Graphique 9 : Consommation de l'État

valeurs réelles désaisonnalisées, niveau en mia de francs

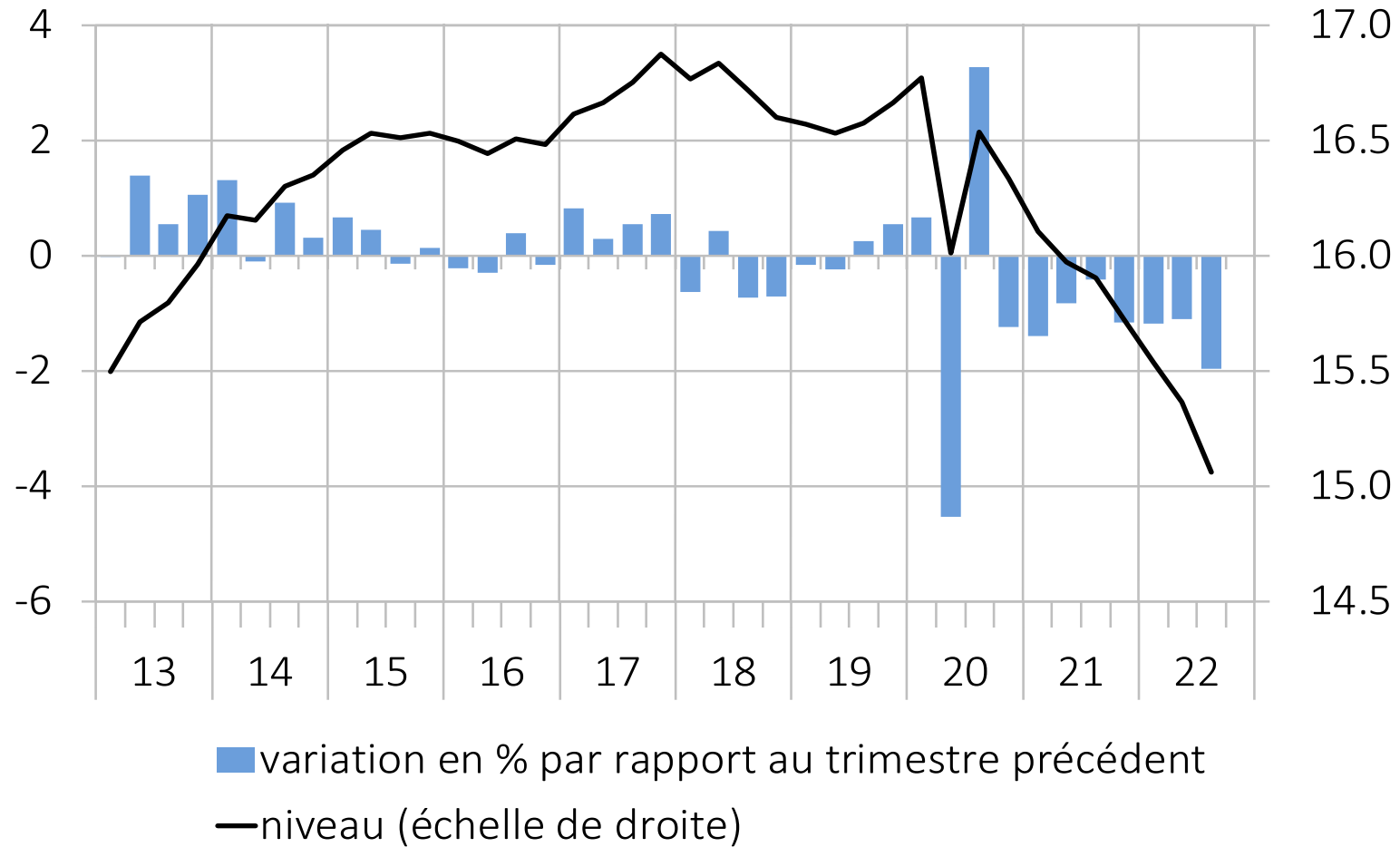


Source : SECO



# Graphique 10 : Investissements dans la construction

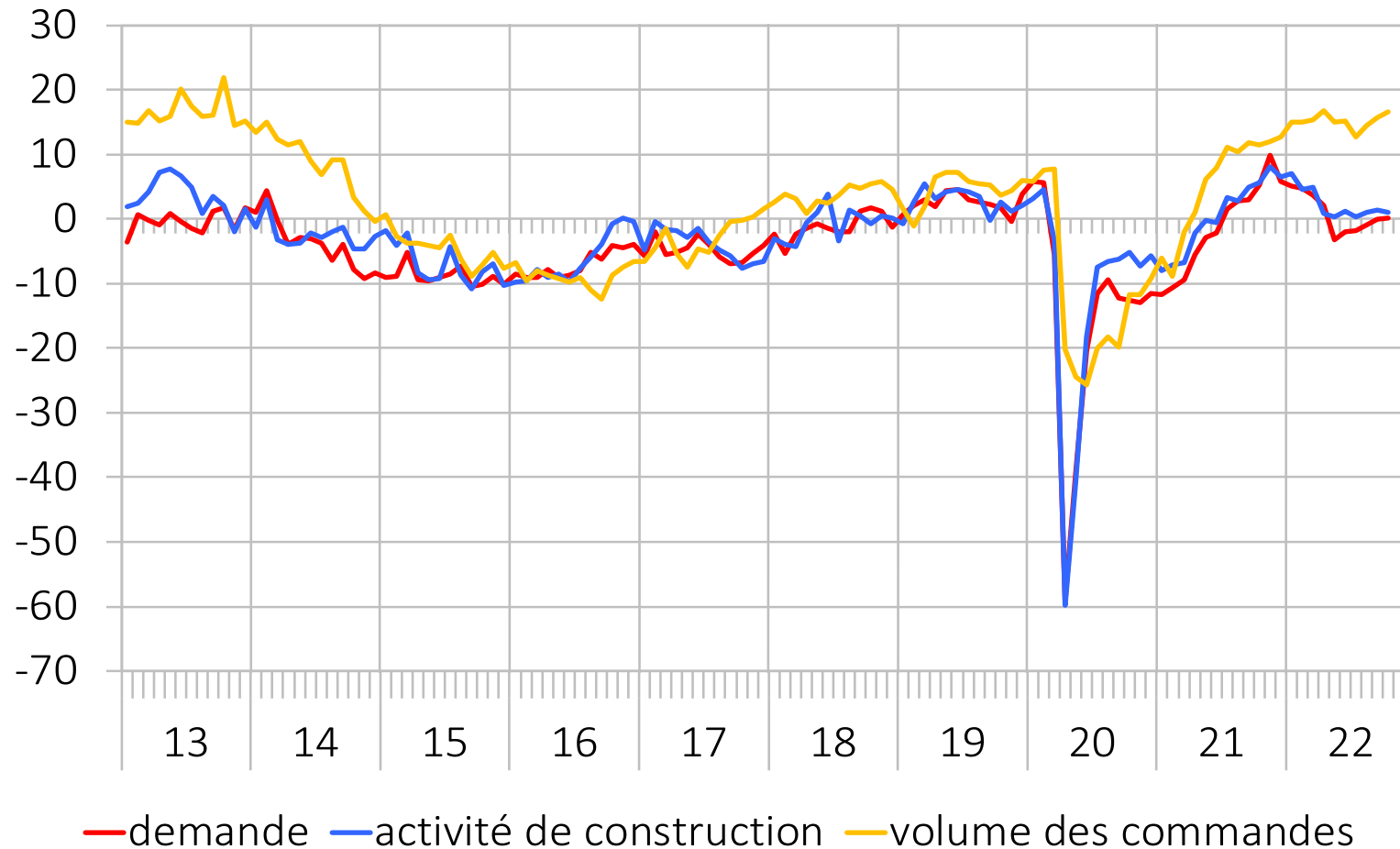
valeurs réelles désaisonnalisées, niveau en mia de francs



Source : SECO

## Graphique 11 : Construction, indicateurs de confiance

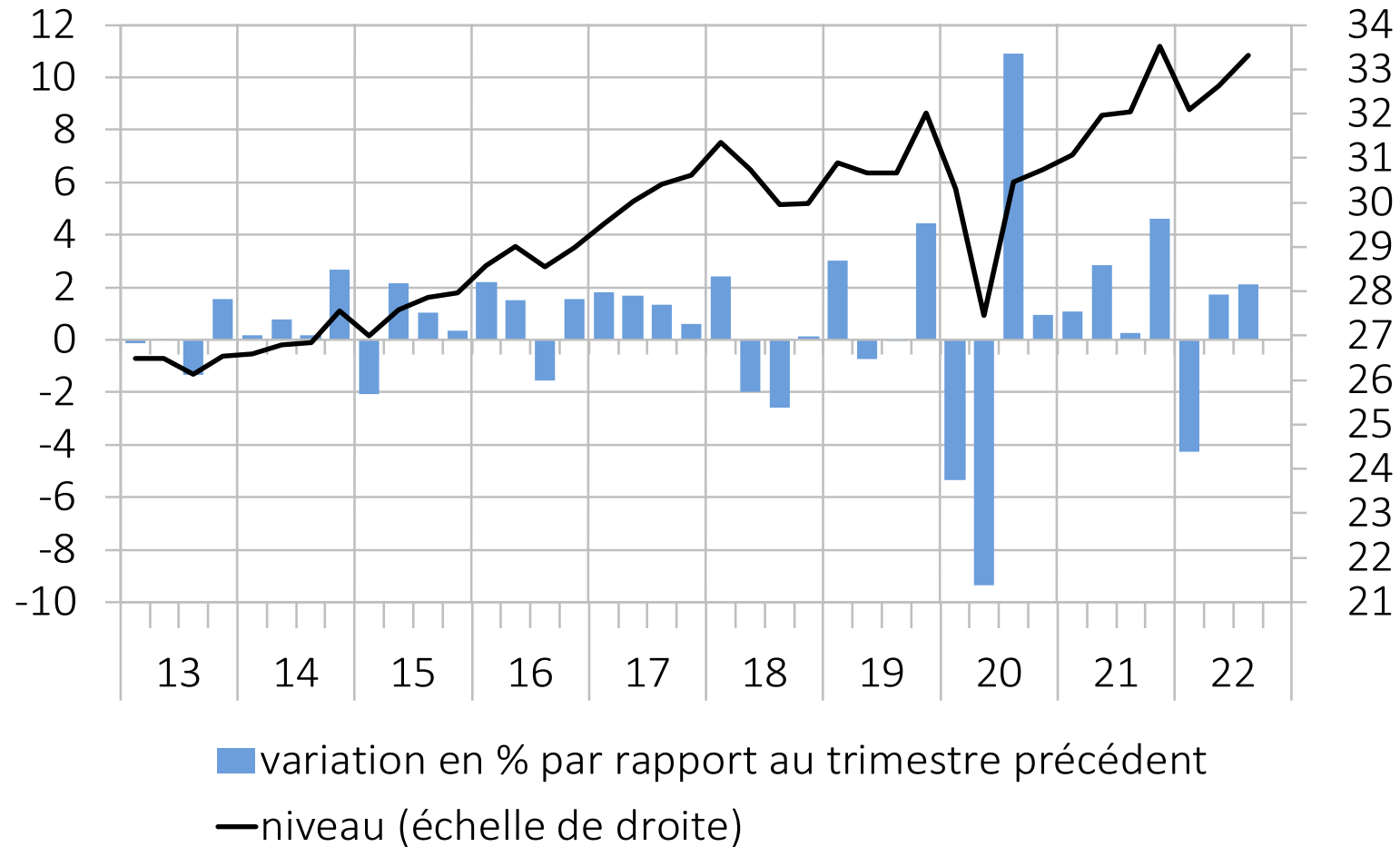
soldes désaisonnalisés, demande et activité de construction : attentes pour les 3 prochains mois



Source : KOF

## Graphique 12 : Investissements en biens d'équipement

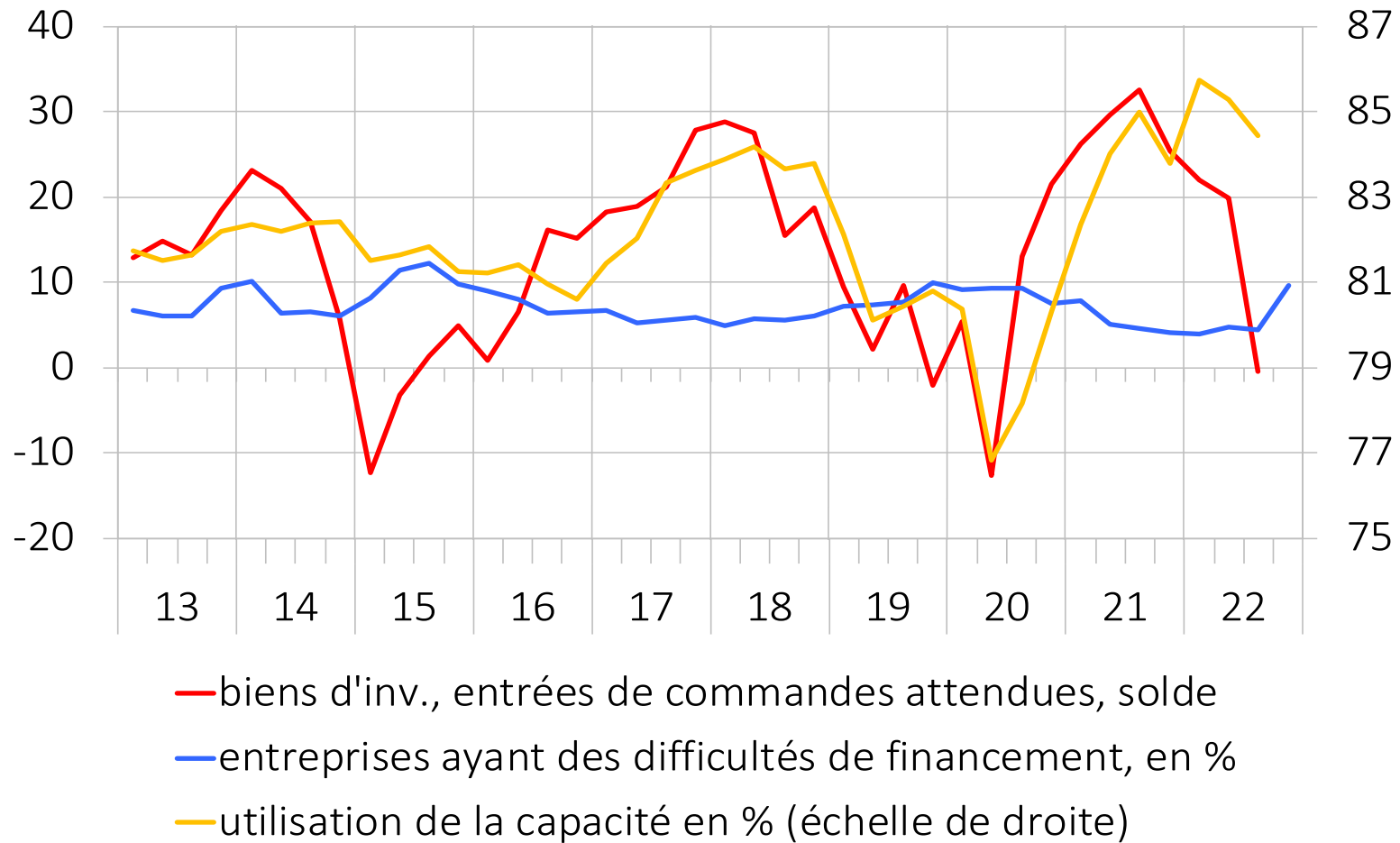
valeurs réelles désaisonnalisées, niveau en mia de francs



Source : SECO

# Graphique 13 : Indicateurs dans l'industrie

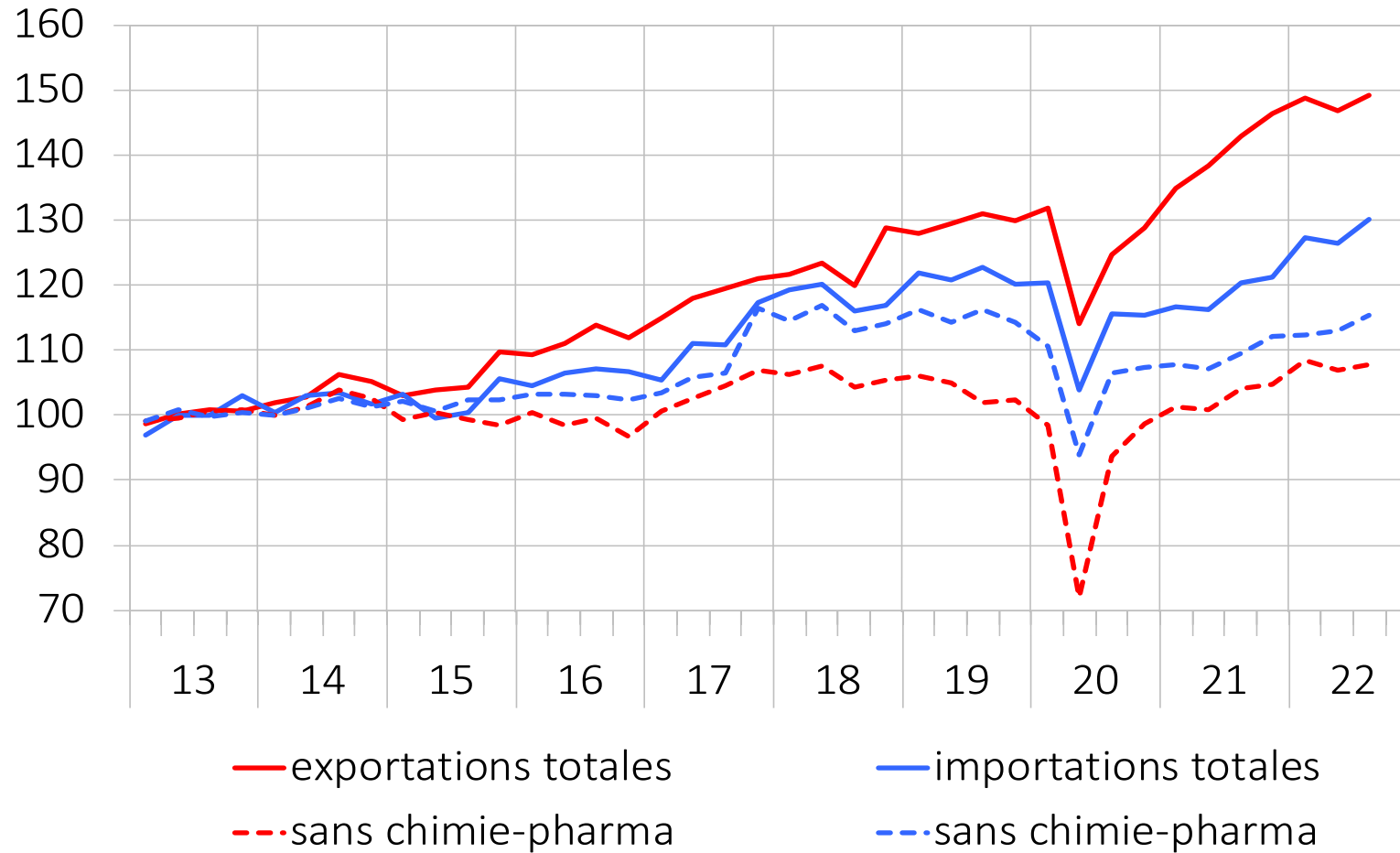
valeurs désaisonnalisées



Source : KOF

## Graphique 14 : Commerce extérieur de marchandises

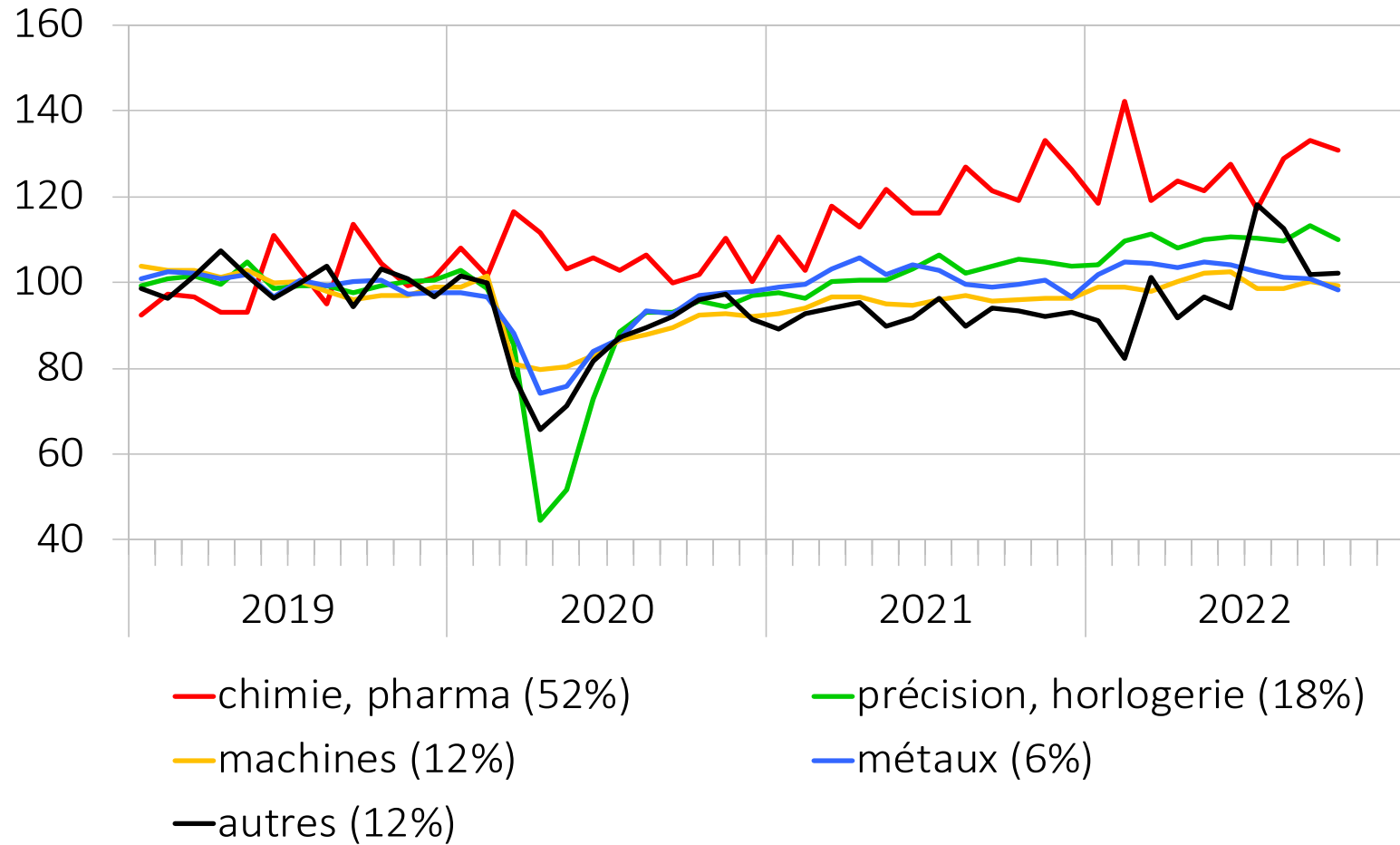
valeurs réelles désaisonnalisées, moyenne 2013 = 100



Source : SECO

## Graphique 15 : Exportations de marchandises, diverses rubriques

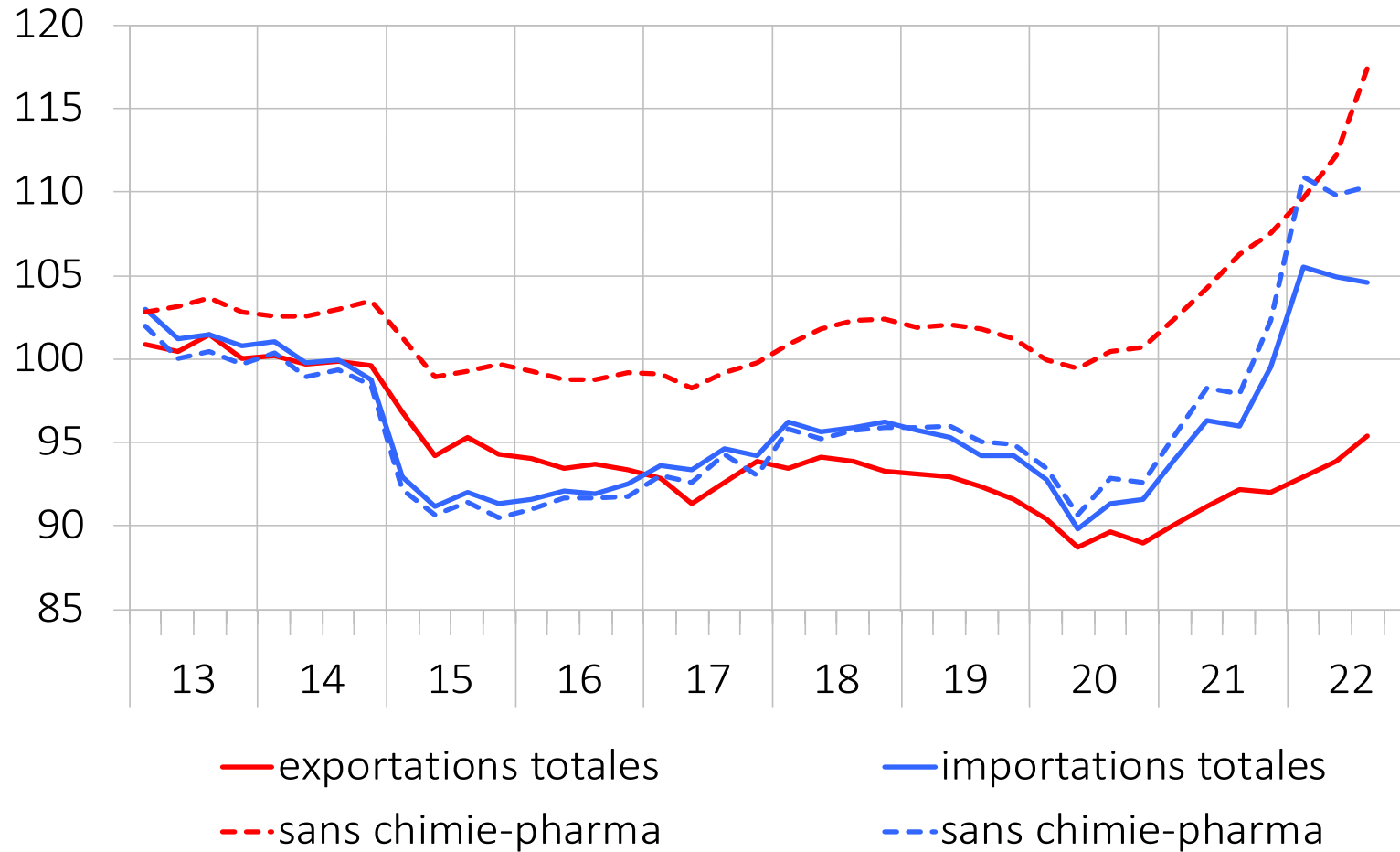
valeurs réelles désaisonnalisées, moyenne 2019 = 100, entre parenthèses : quote-part respective en 2021



Source : SECO

## Graphique 16 : Déflateurs du commerce de marchandises

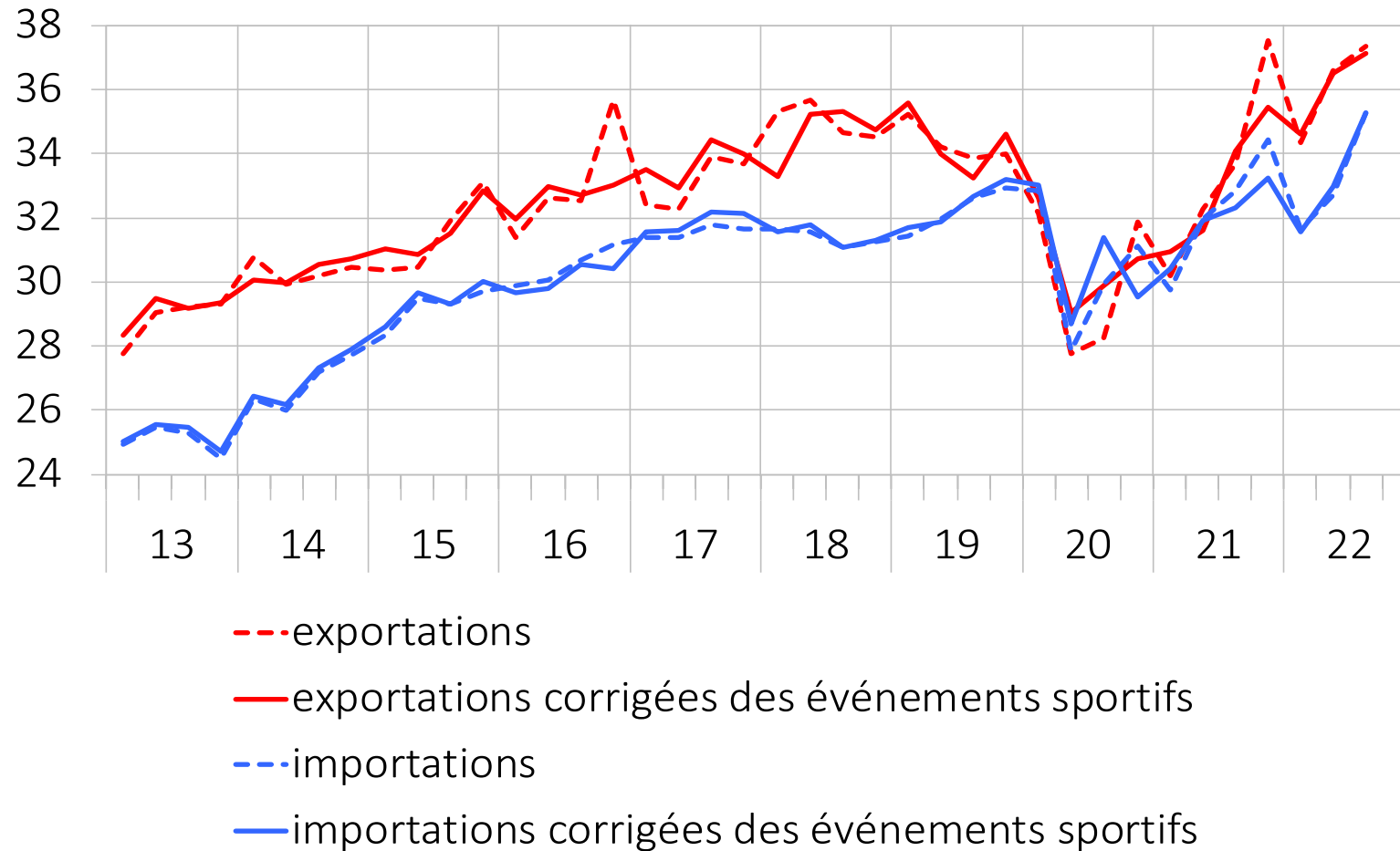
valeurs désaisonnalisées et corrigées de la valeur moyenne



Source : SECO

## Graphique 17 : Commerce extérieur de services

valeurs réelles désaisonnalisées, niveaux en mia de francs

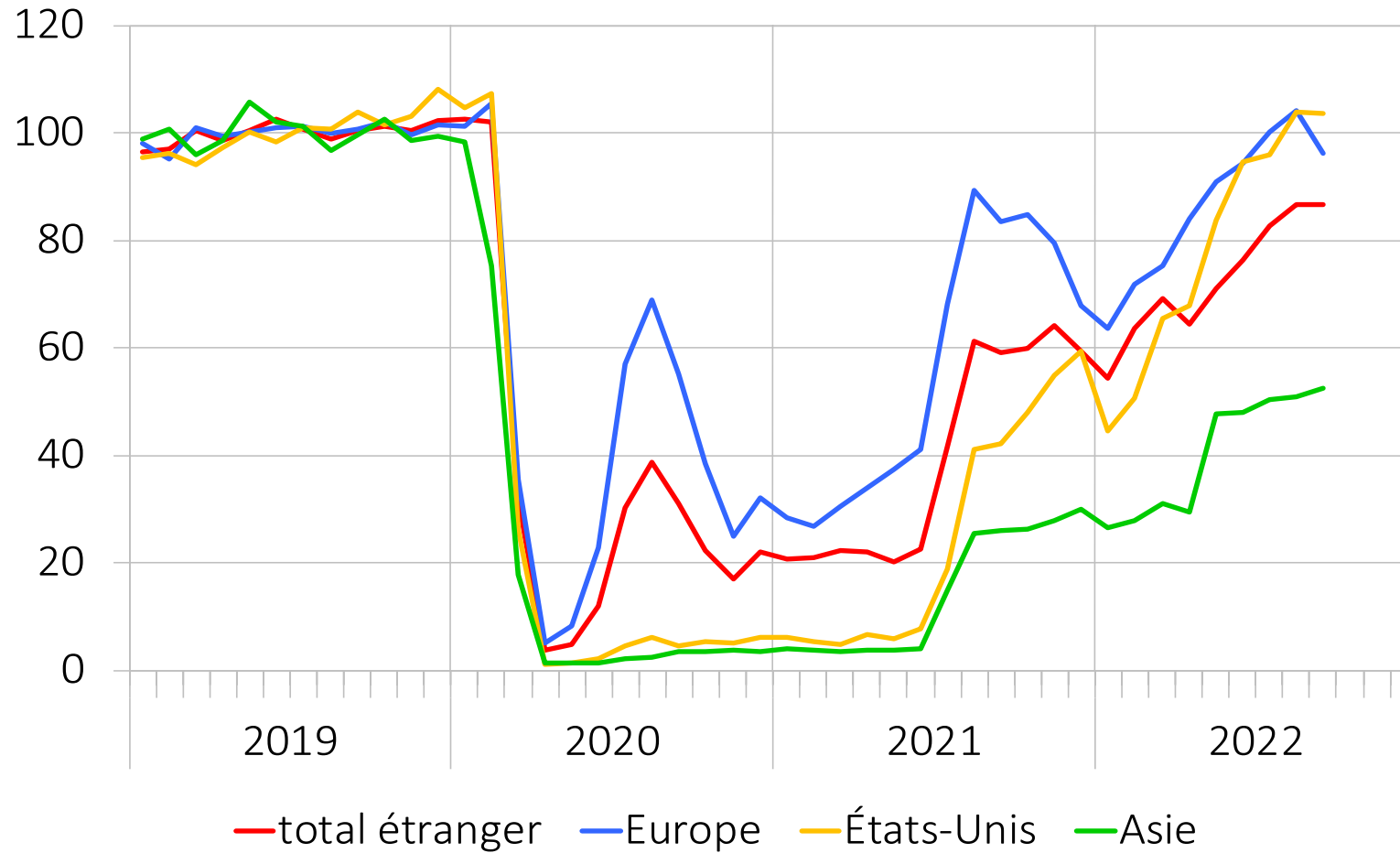


Source : SECO



## Graphique 18 : Nuitées selon la provenance des touristes

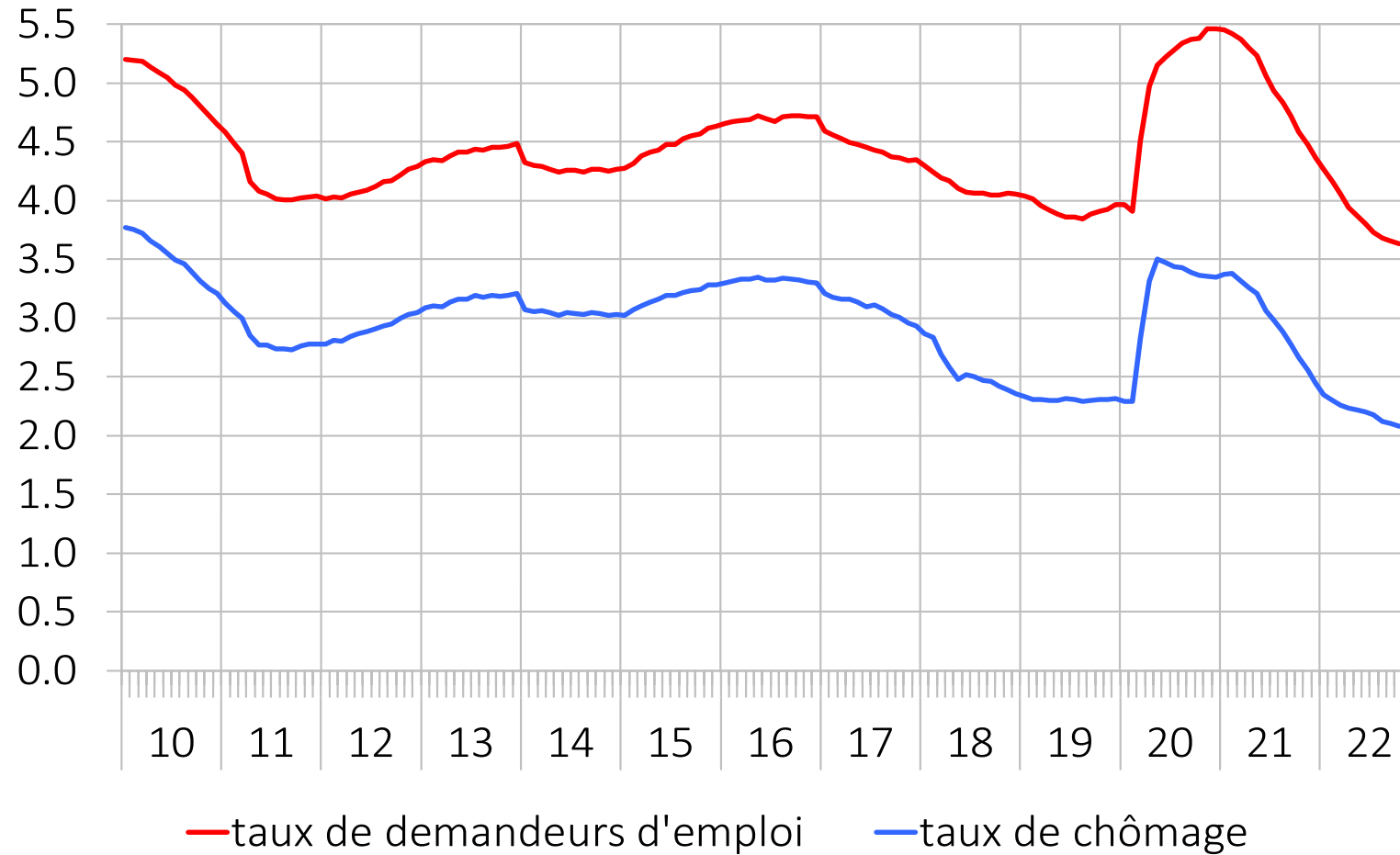
valeurs désaisonnalisées, moyenne 2019 = 100



Source : OFS (désaisonnalisation : SECO)

## Graphique 22 : Demandeurs d'emploi et chômage

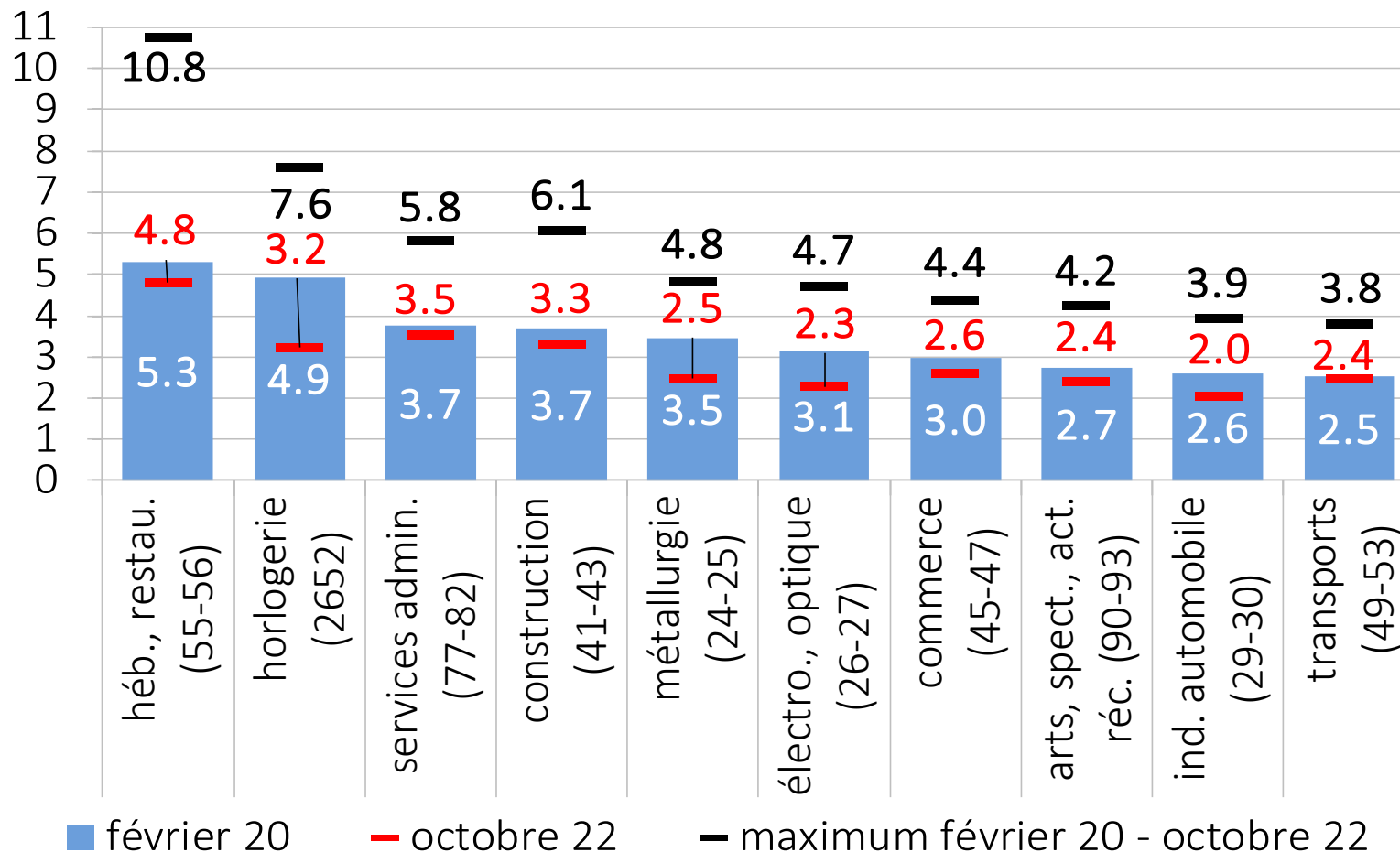
valeurs désaisonnalisées, taux en % de la population active



Source : SECO

## Graphique 23 : Taux de chômage, diverses branches

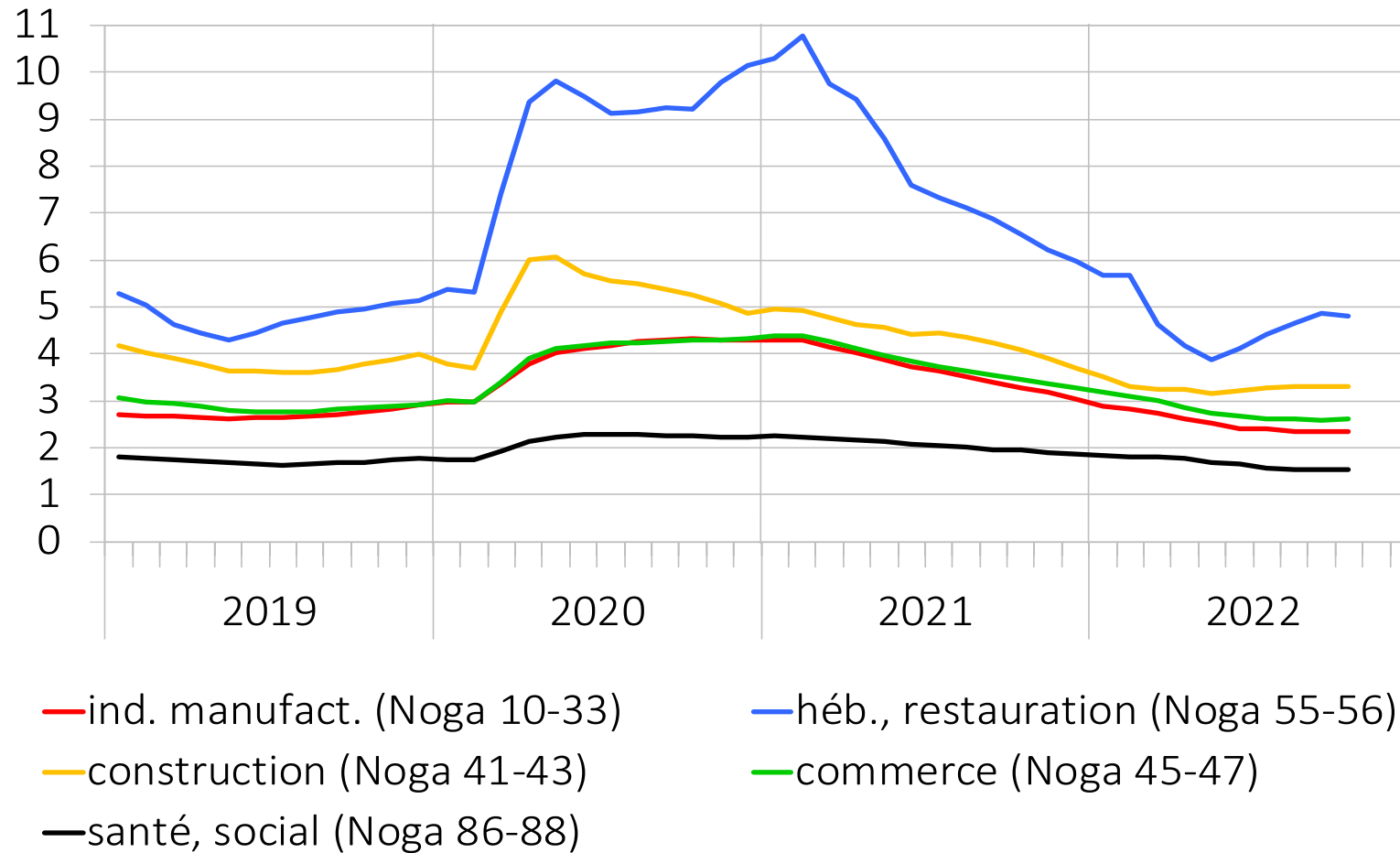
valeurs désaisonnalisées, en % de la population active, entre parenthèses : codes Noga des secteurs d'activité économique



Source : SECO

## Graphique 24 : Taux de chômage, divers secteurs

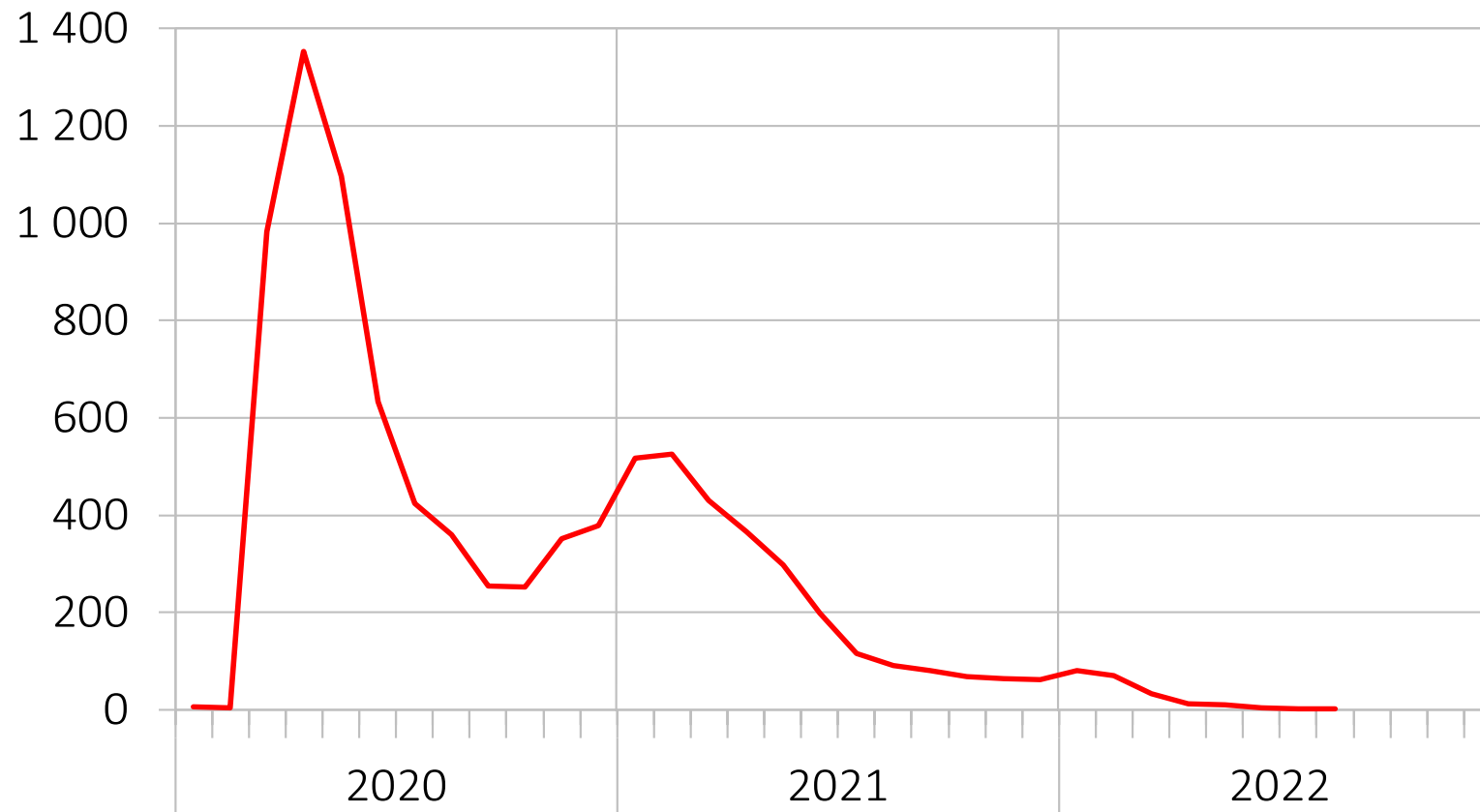
valeurs désaisonnalisées, en % de la population active



Source : SECO

## Graphique 25 : Chômage partiel comptabilisé depuis 2020

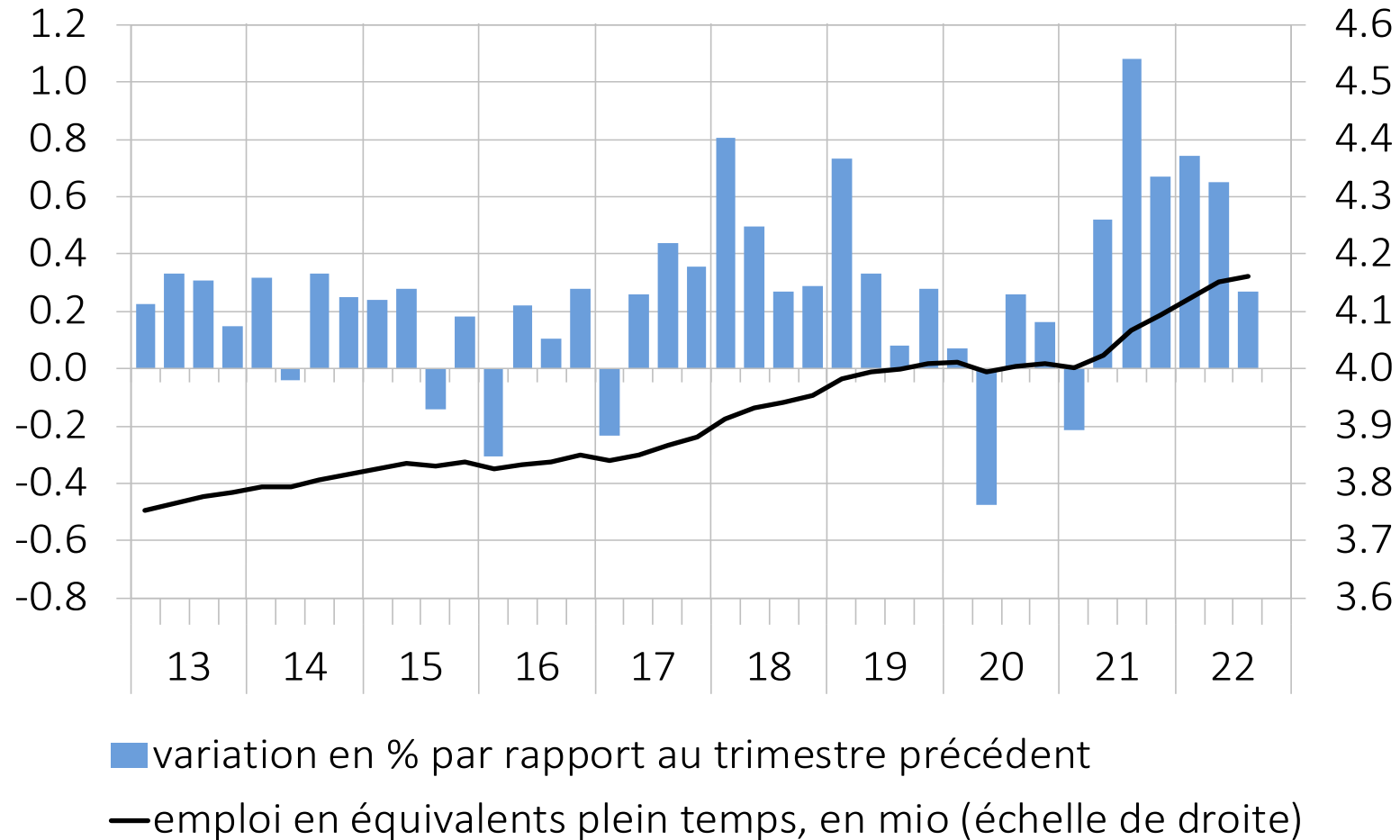
nombre d'employés en milliers



Source : SECO

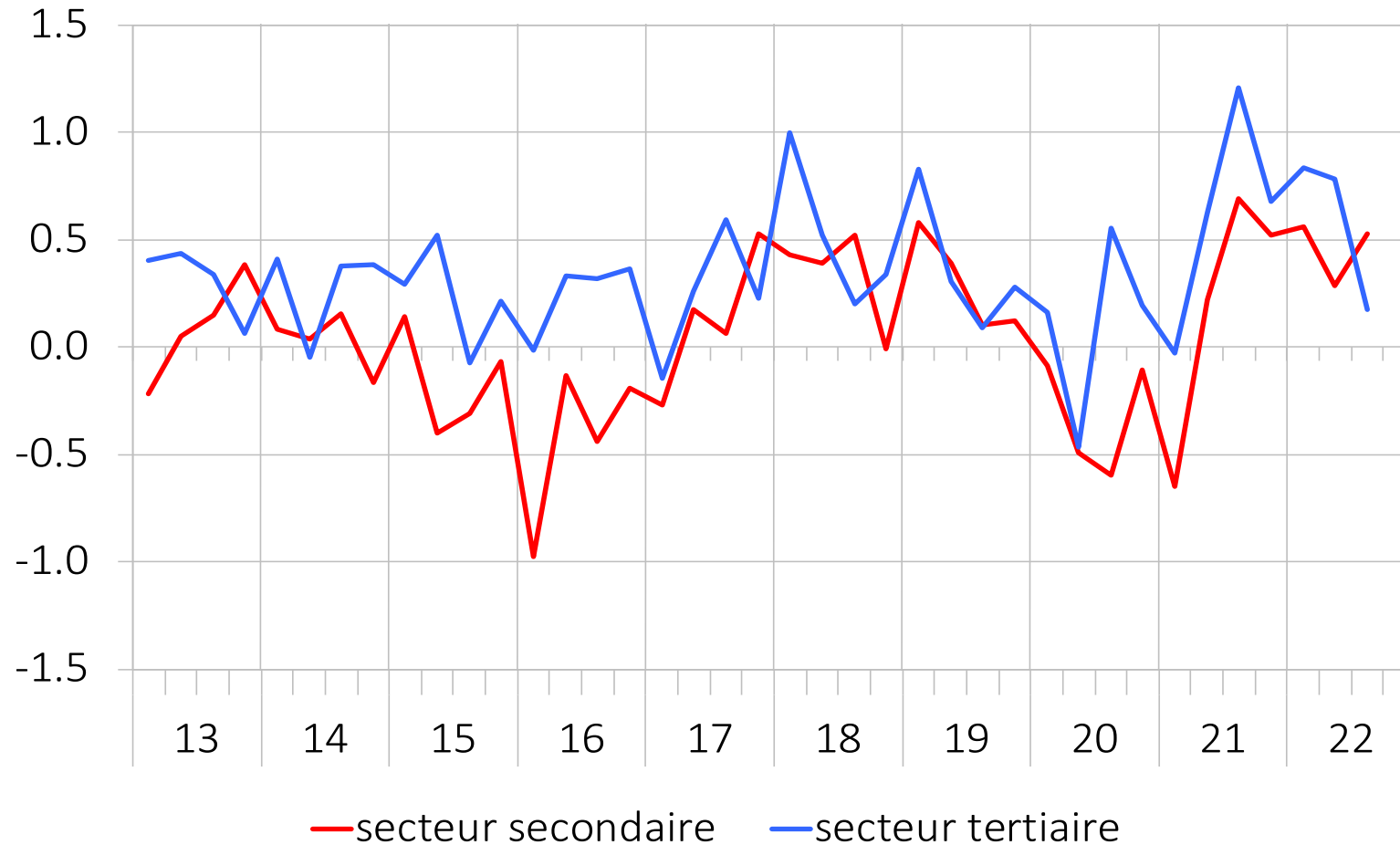
## Graphique 26 : Emploi en équivalents plein temps

valeurs désaisonnalisées



Source : OFS (désaisonnalisation : SECO)

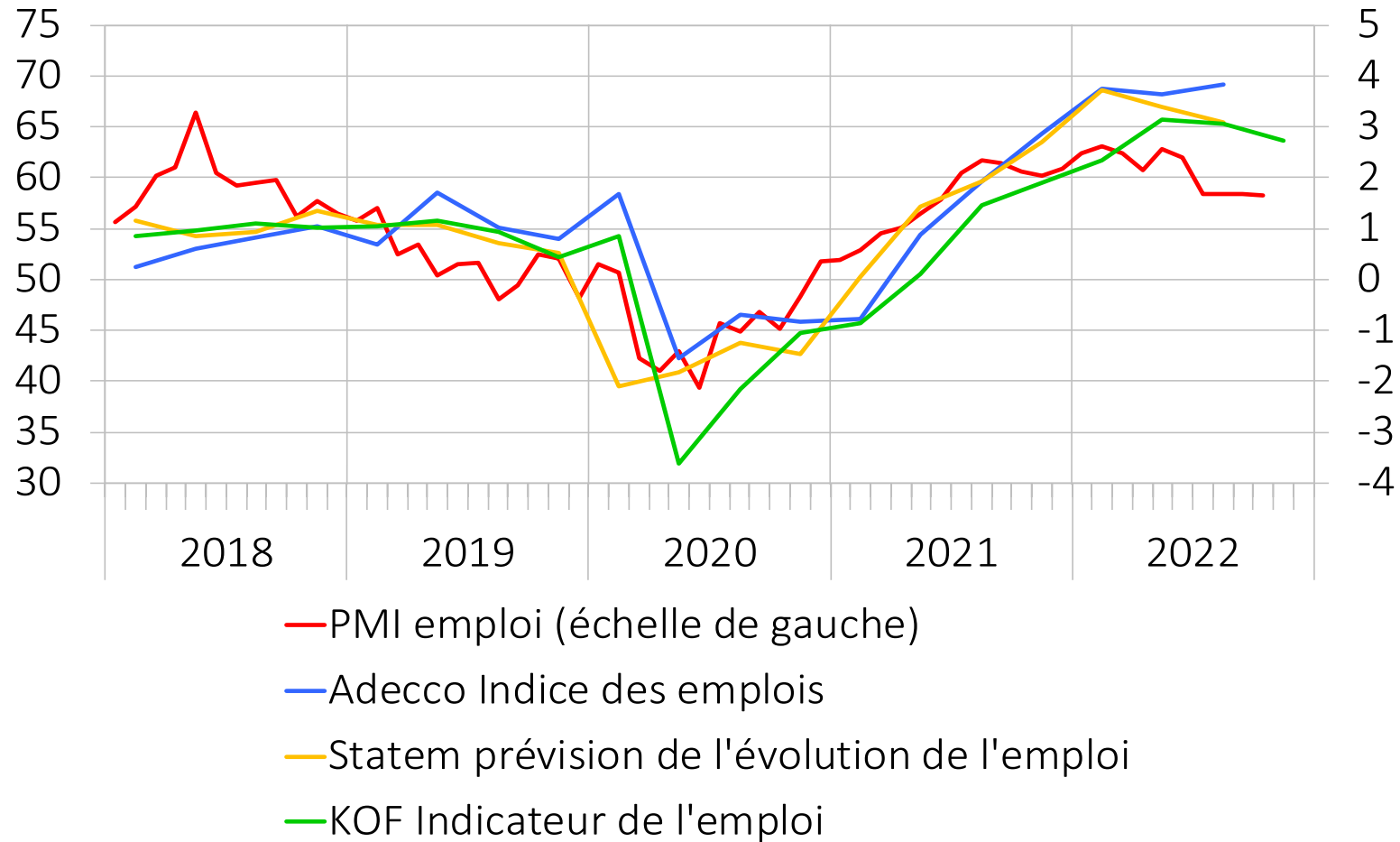
**Graphique 27 : Équivalents plein temps dans les secteurs secondaire et tertiaire**  
valeurs désaisonnalisées, variation en % par rapport au trimestre précédent



Source : OFS (désaisonnalisation : SECO)

## Graphique 28 : Perspectives d'emploi

PMI : valeur mensuelle ; autres indices : valeurs trimestrielles standardisées

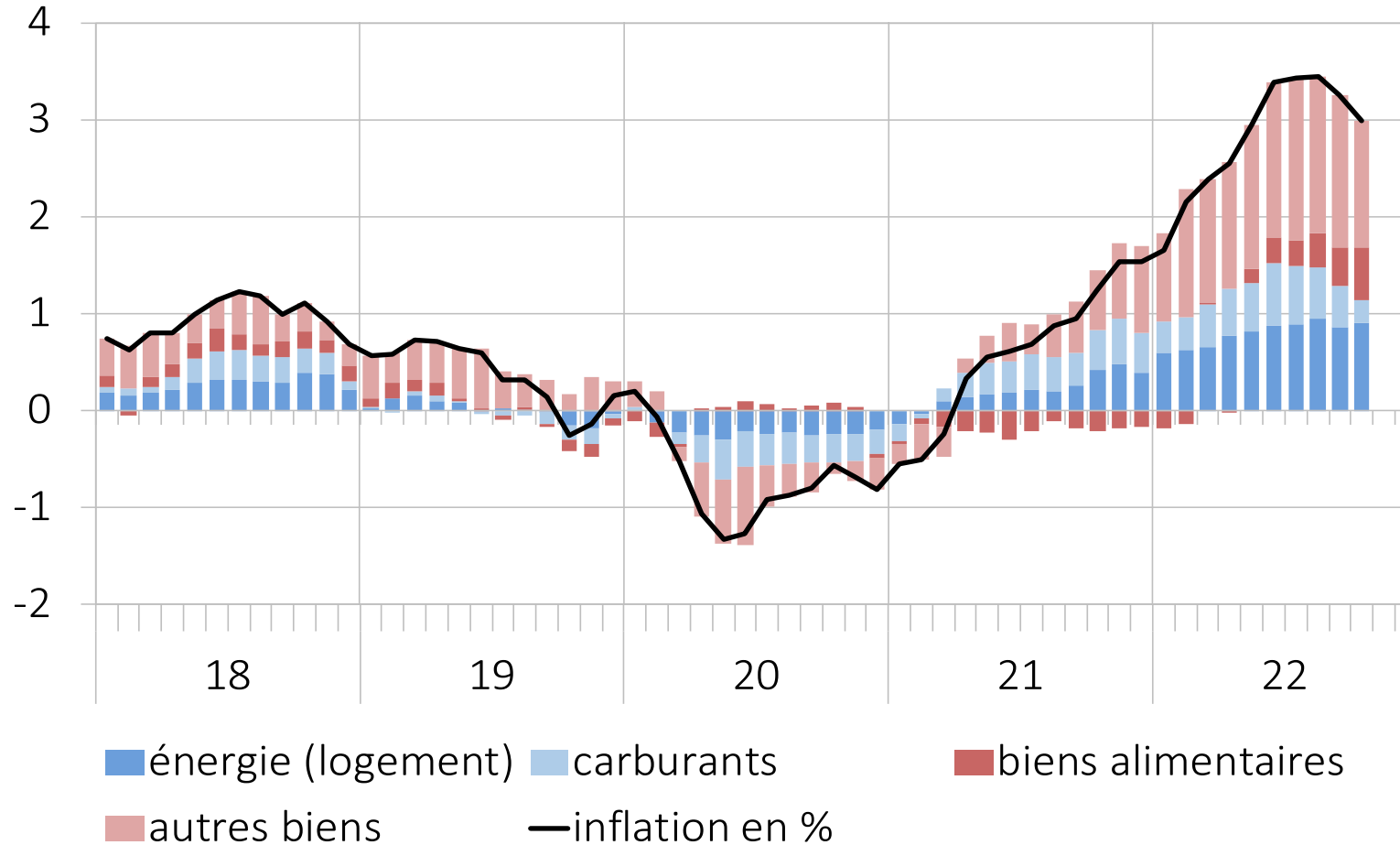


Sources : CS/Procure, Adecco, OFS, KOF



## Graphique 29 : Inflation et contributions

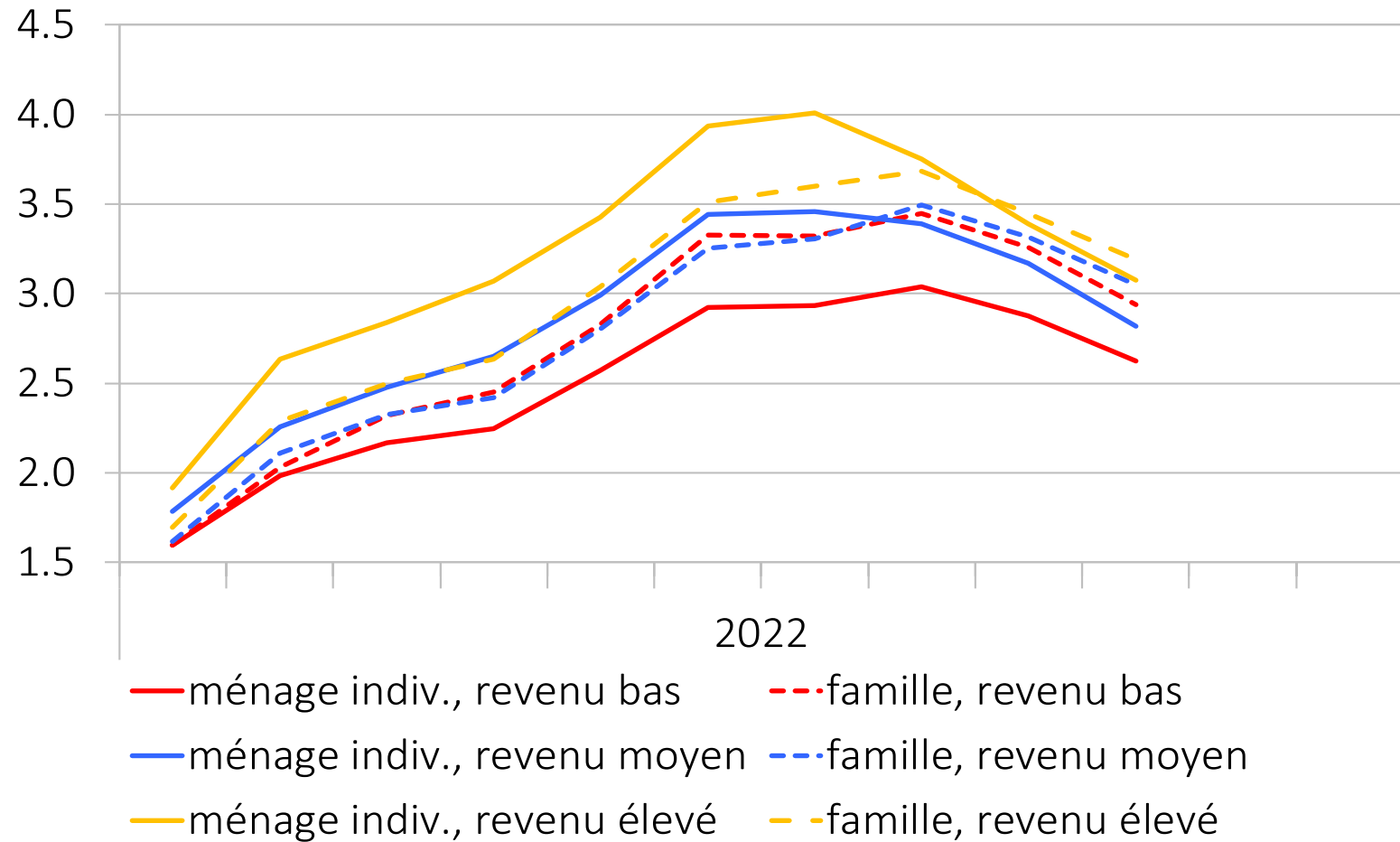
variation sur un an, en points de pourcentage



Sources : OFS, OCDE

## Graphique 30 : Inflation en 2022 par niveau de revenu

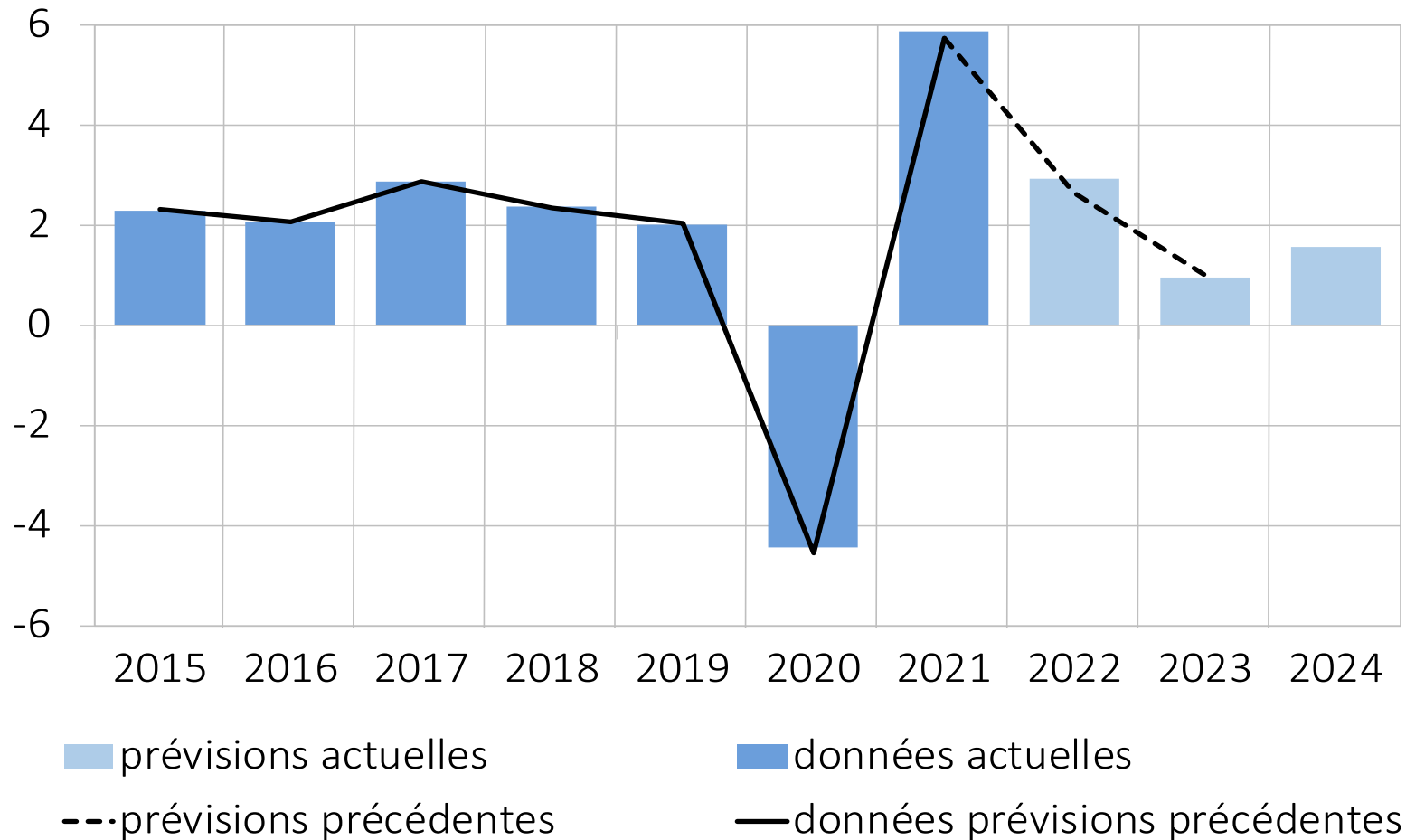
variation de l'IPC sur un an en %



Sources : OFS, calculatrice de renchérissement de l'OFS, calculs du SECO

## Graphique 31 : Demande mondiale

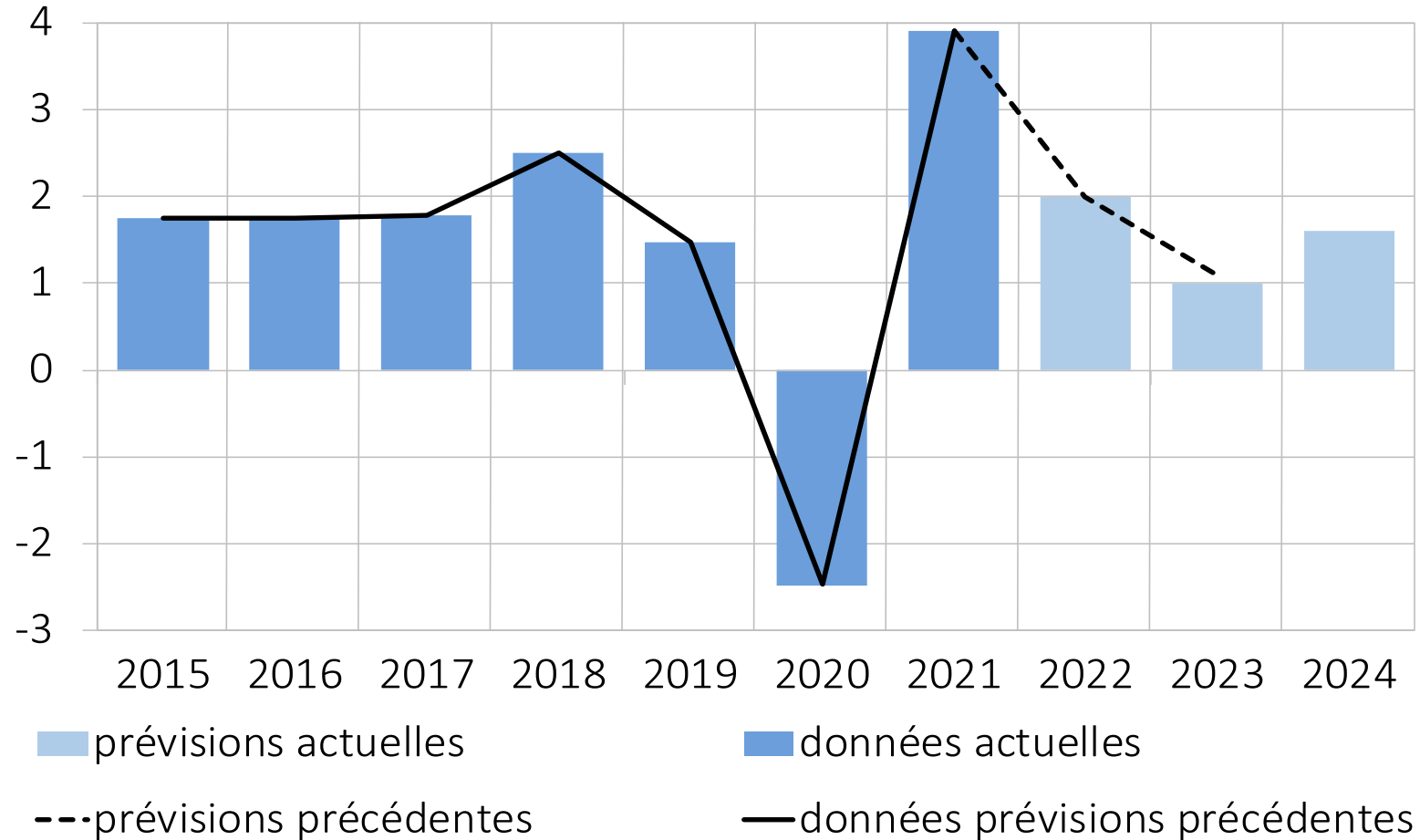
PIB des principaux partenaires commerciaux de la Suisse, pondéré par les exportations, valeurs réelles désaisonnalisées, variation sur un an en %



Sources : offices statistiques, OCDE, FMI, groupe d'experts

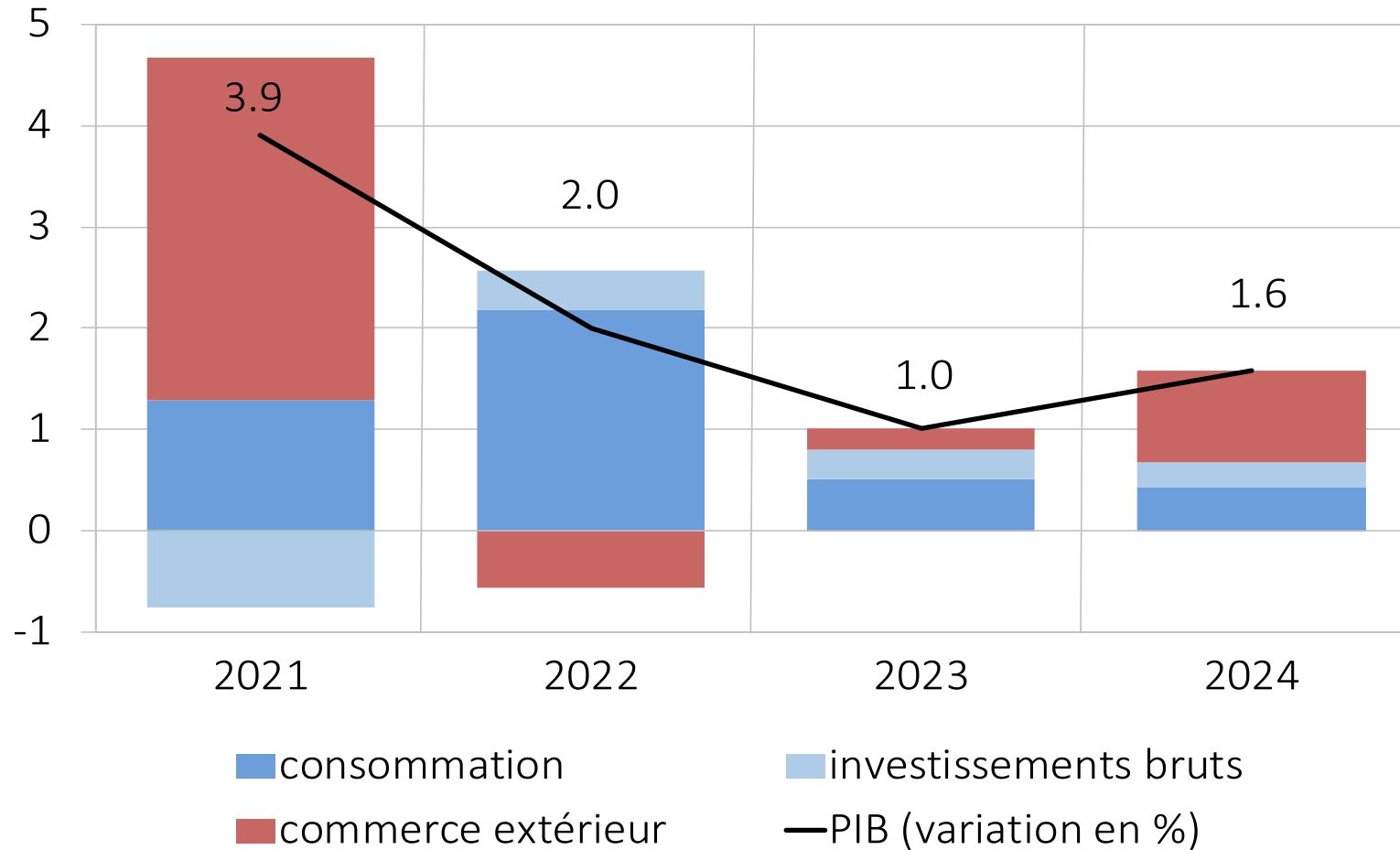
## Graphique 32 : Prédiction du PIB corrigé des événements sportifs

valeurs réelles désaisonnalisées, variation sur un an en %



Sources : OFS, SECO, groupe d'experts

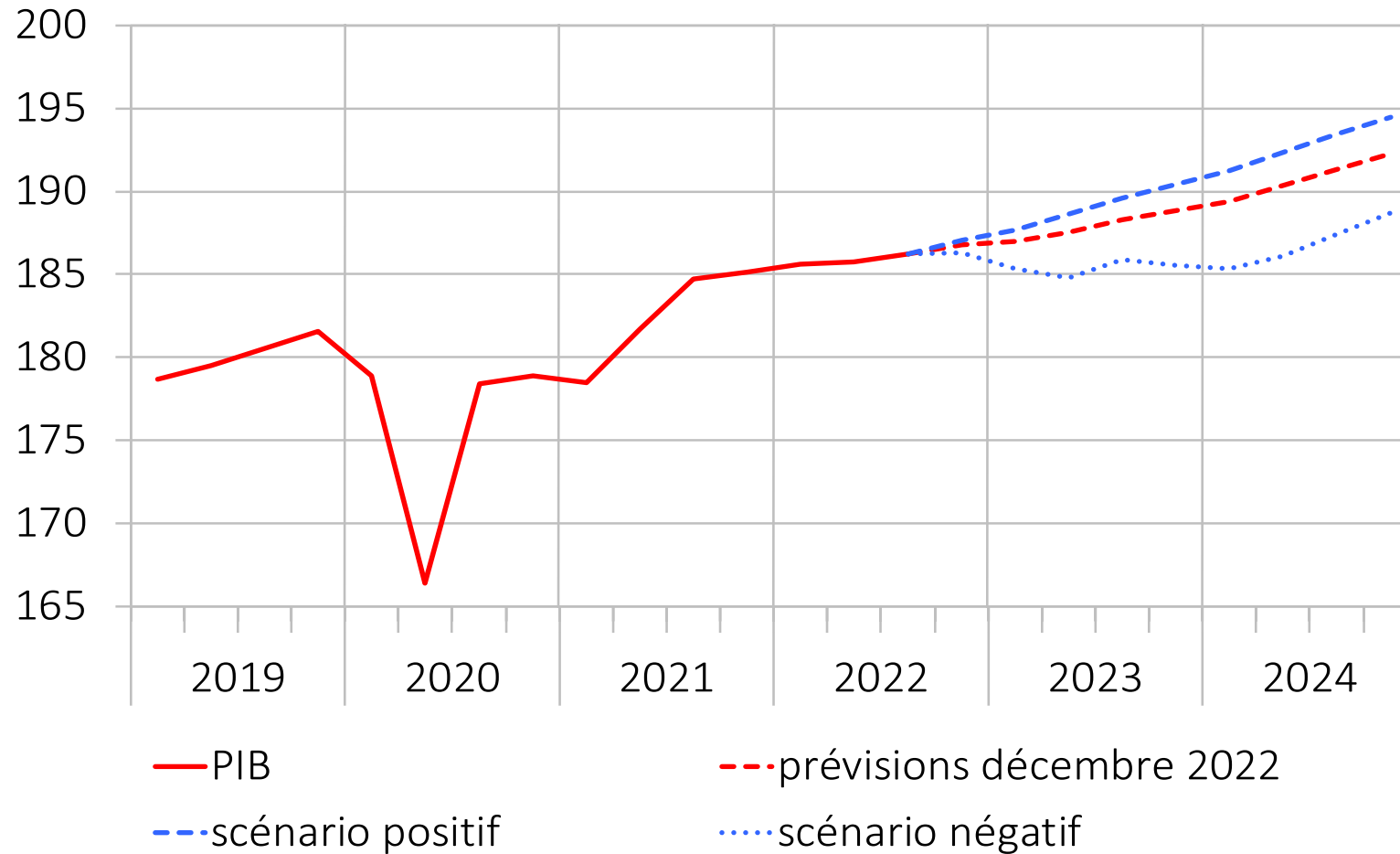
**Graphique 33 : Contributions à la croissance, corrigées des événements sportifs**  
valeurs réelles désaisonnalisées, contribution des composantes en points de pourcentage, 2022-2024 : prévisions



Sources : OFS, SECO, groupe d'experts

## Graphique 34 : Prédiction du PIB et scénarios, tracés illustratifs

valeurs réelles désaisonnalisées et corrigées des événements sportifs, niveau en milliards de francs



Sources : SECO, groupe d'experts

## Tableau 6 : Scénarios, décembre 2022

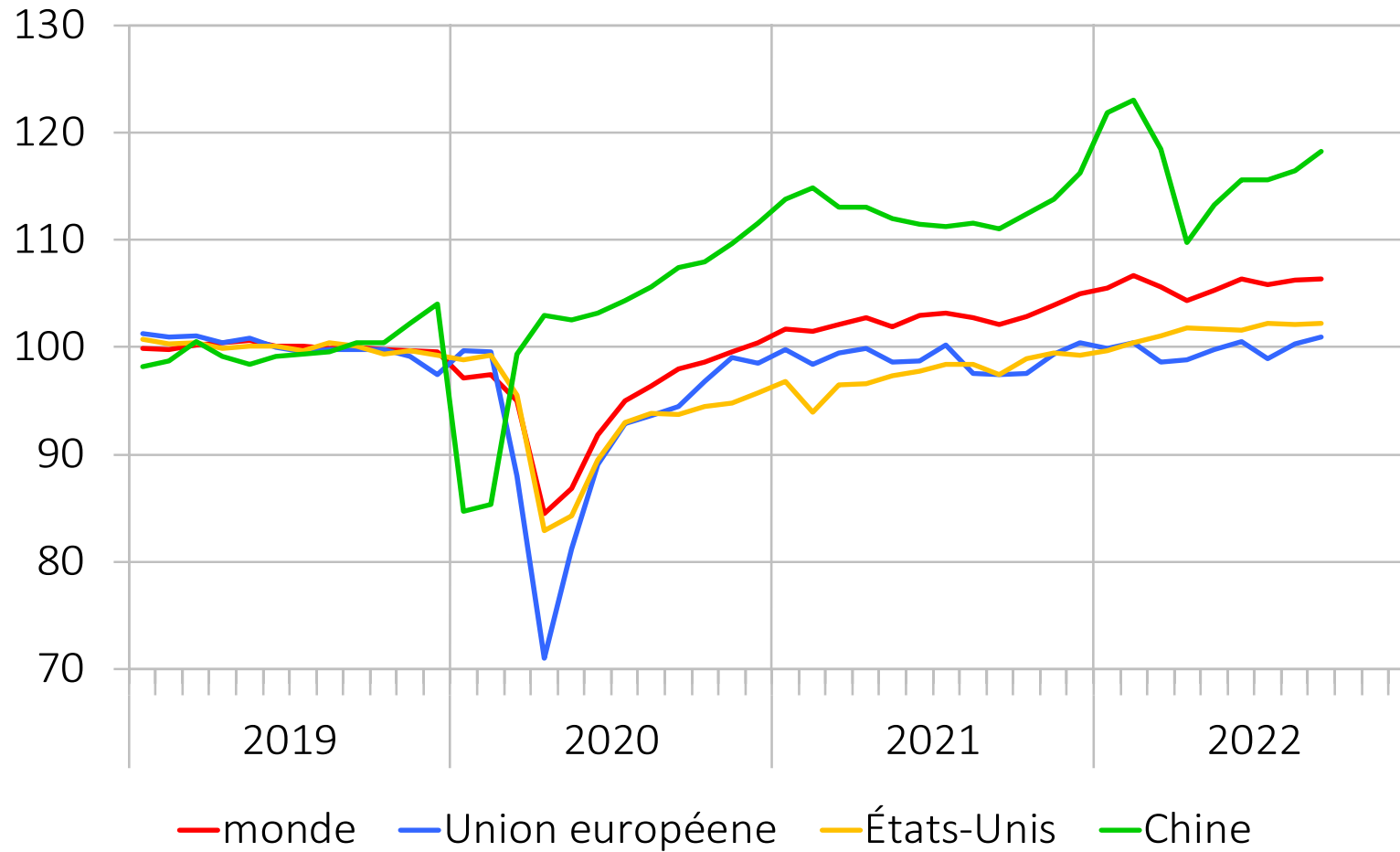
sauf mention contraire, variation en %, PIB zone euro et demande mondiale : valeurs réelles désaisonnalisées, PIB suisse : valeurs réelles désaisonnalisées et corrigées des événements sportifs

	2021	Décembre 2022			Scénario positif			Scénario négatif		
		2022	2023	2024	2022	2023	2024	2022	2023	2024
Suisse										
PIB	3.9	2.0	1.0	1.6	2.0	1.6	2.0	1.9	-0.3	0.8
Indice des prix à la consommation	0.6	2.9	2.2	1.5	2.8	1.7	1.2	2.9	4.5	2.9
Taux de chômage	3.0	2.2	2.3	2.4	2.2	2.2	2.2	2.2	2.5	2.7
Zone euro										
PIB	5.3	3.3	0.6	1.3	3.4	1.4	2.0	3.3	-1.2	0.3
Indice des prix à la consommation	2.6	8.4	6.5	3.3	8.4	4.9	2.8	8.5	10.6	5.9
Demande mondiale										
Prix du pétrole en USD/baril de Brent	70.7	101.3	84.3	79.1	101.3	79.3	74.1	101.3	113.6	102.3

sources : SECO, Groupe d'experts de la Confédération

## Graphique 35 : Production industrielle

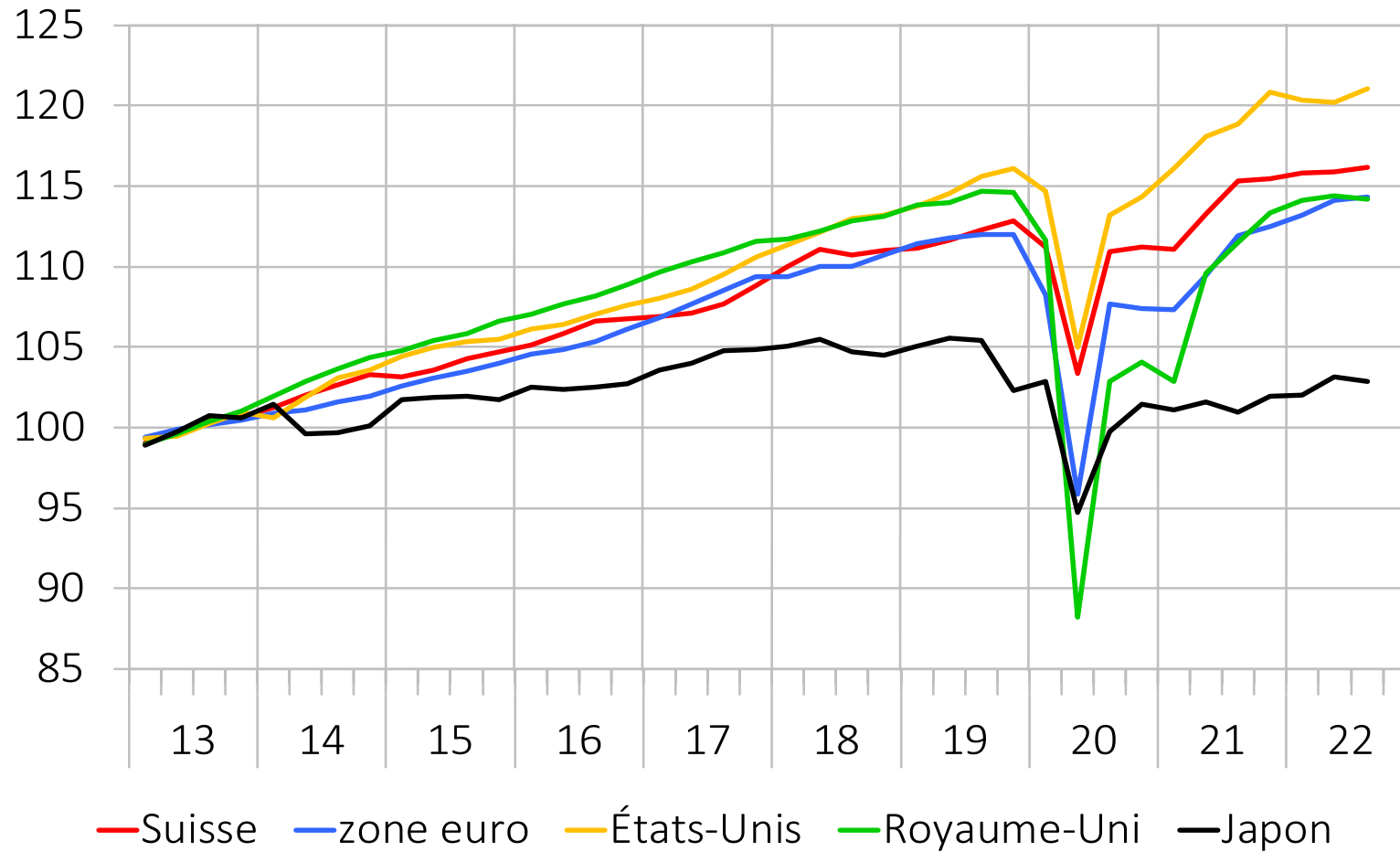
valeurs réelles désaisonnalisées, moyenne 2019 = 100



Source : CPB Netherlands

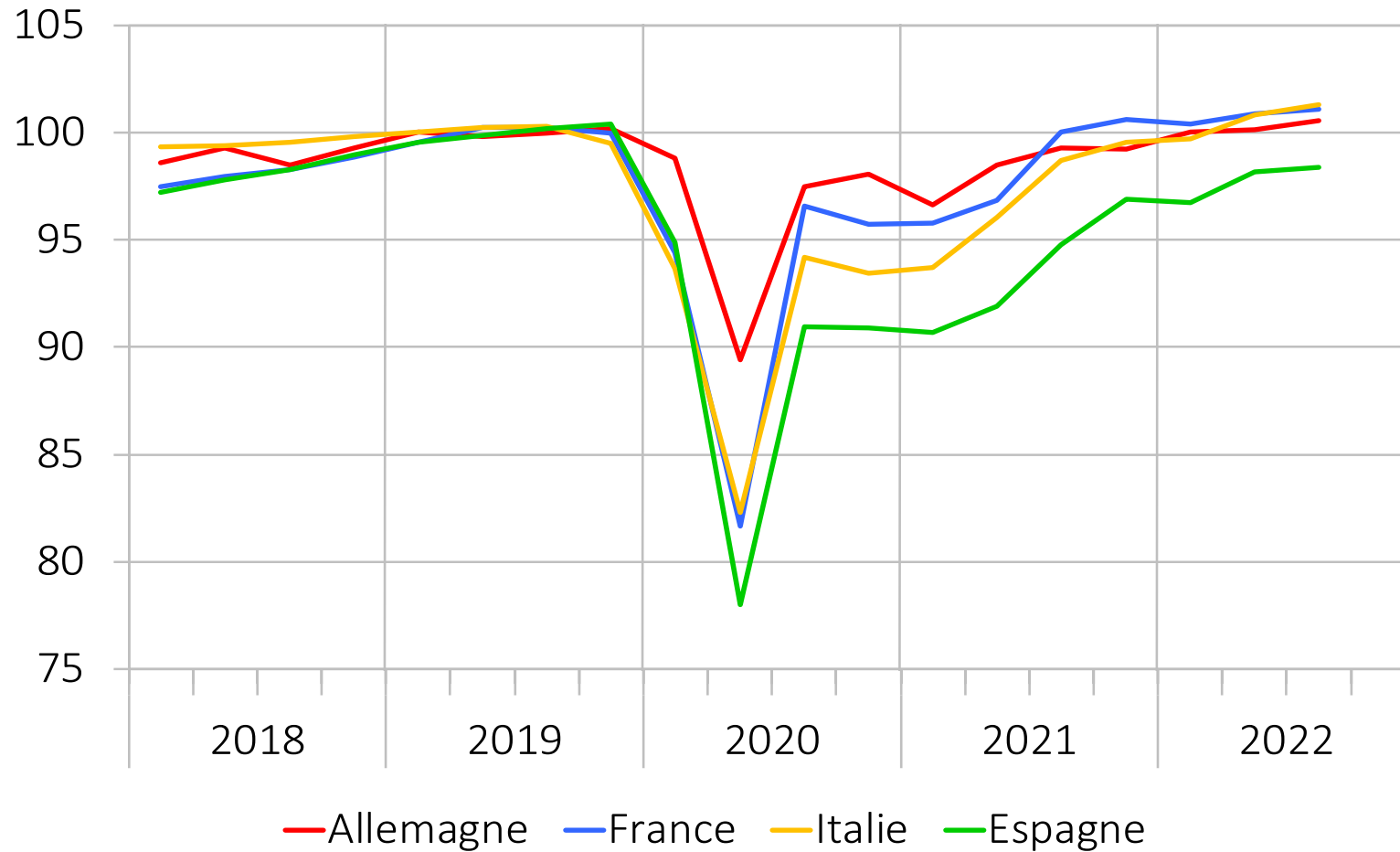


**Graphique 36 : PIB, comparaison internationale**  
valeurs réelles désaisonnalisées, moyenne 2013 = 100



Sources : SECO, Eurostat, U.S. BEA, U.K. ONS, CaO Japan

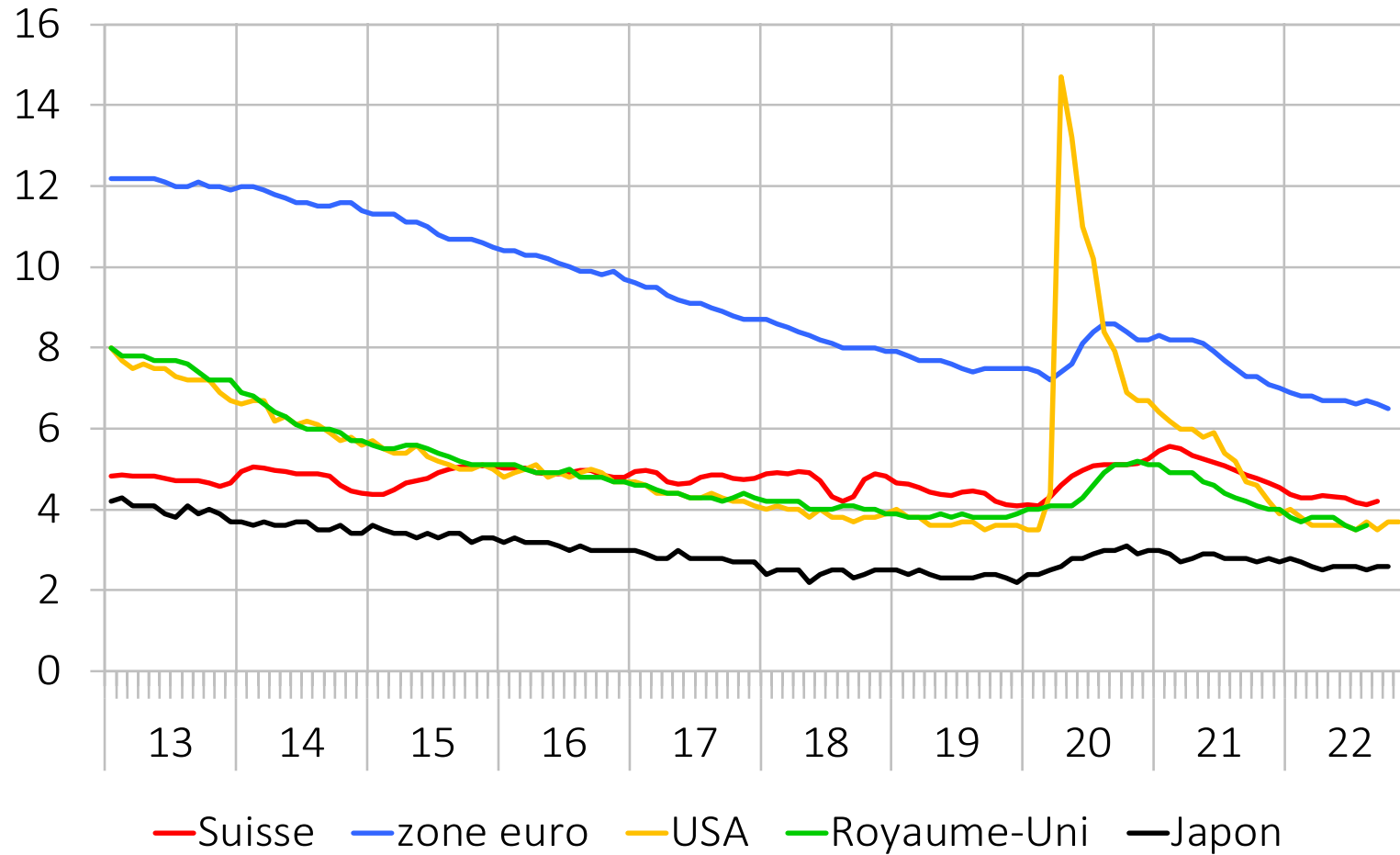
**Graphique 37 : PIB, divers pays de la zone euro**  
valeurs réelles désaisonnalisées, moyenne 2019 = 100



Source : Eurostat

## Graphique 38 : Chômage, comparaison internationale

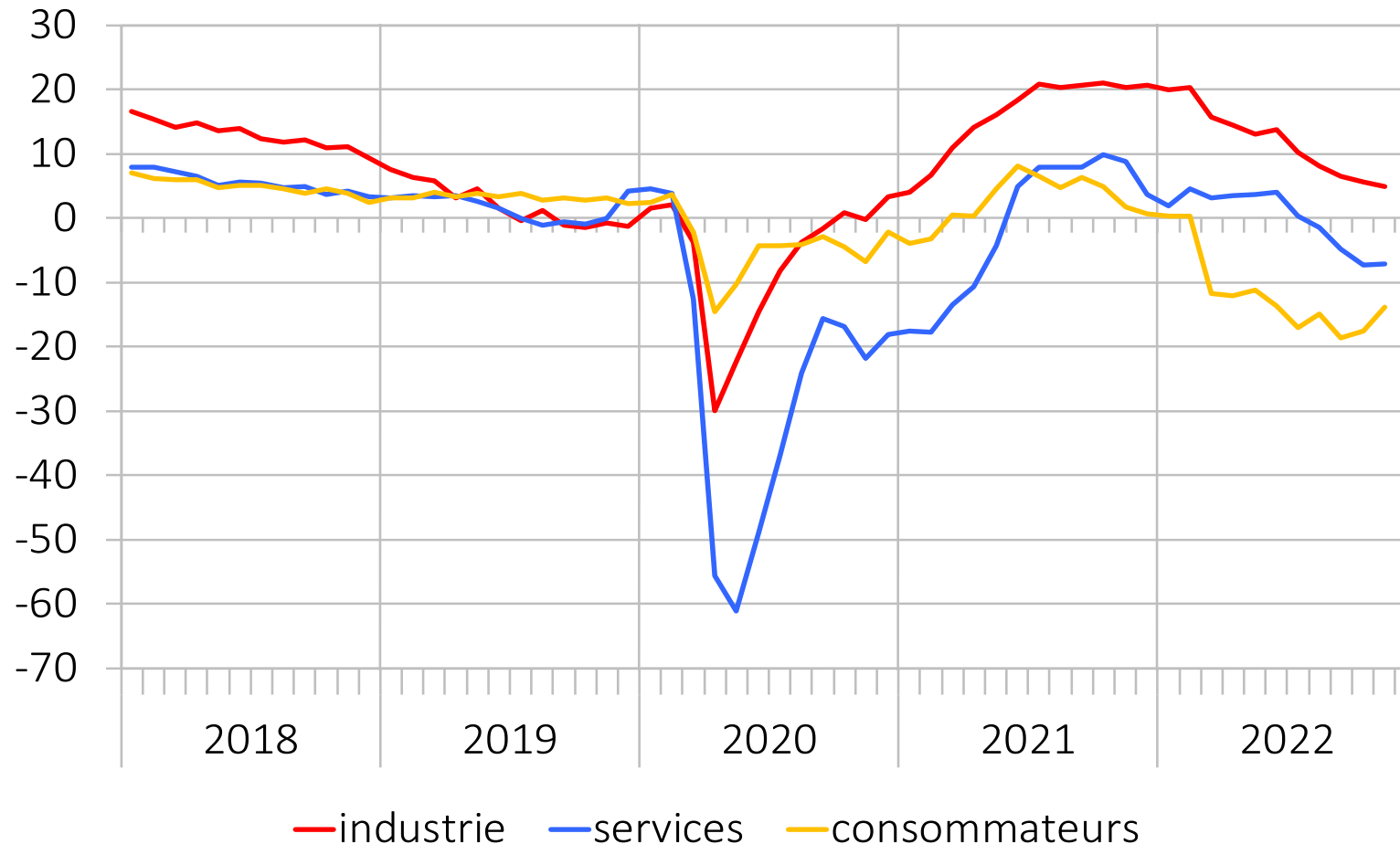
taux au sens du BIT, valeurs désaisonnalisées, en %



Sources : OFS (désaisonn. : SECO), Eurostat, U.S. BLS, U.K. ONS, CaO Japan

## Graphique 39 : Indicateurs de confiance, zone euro

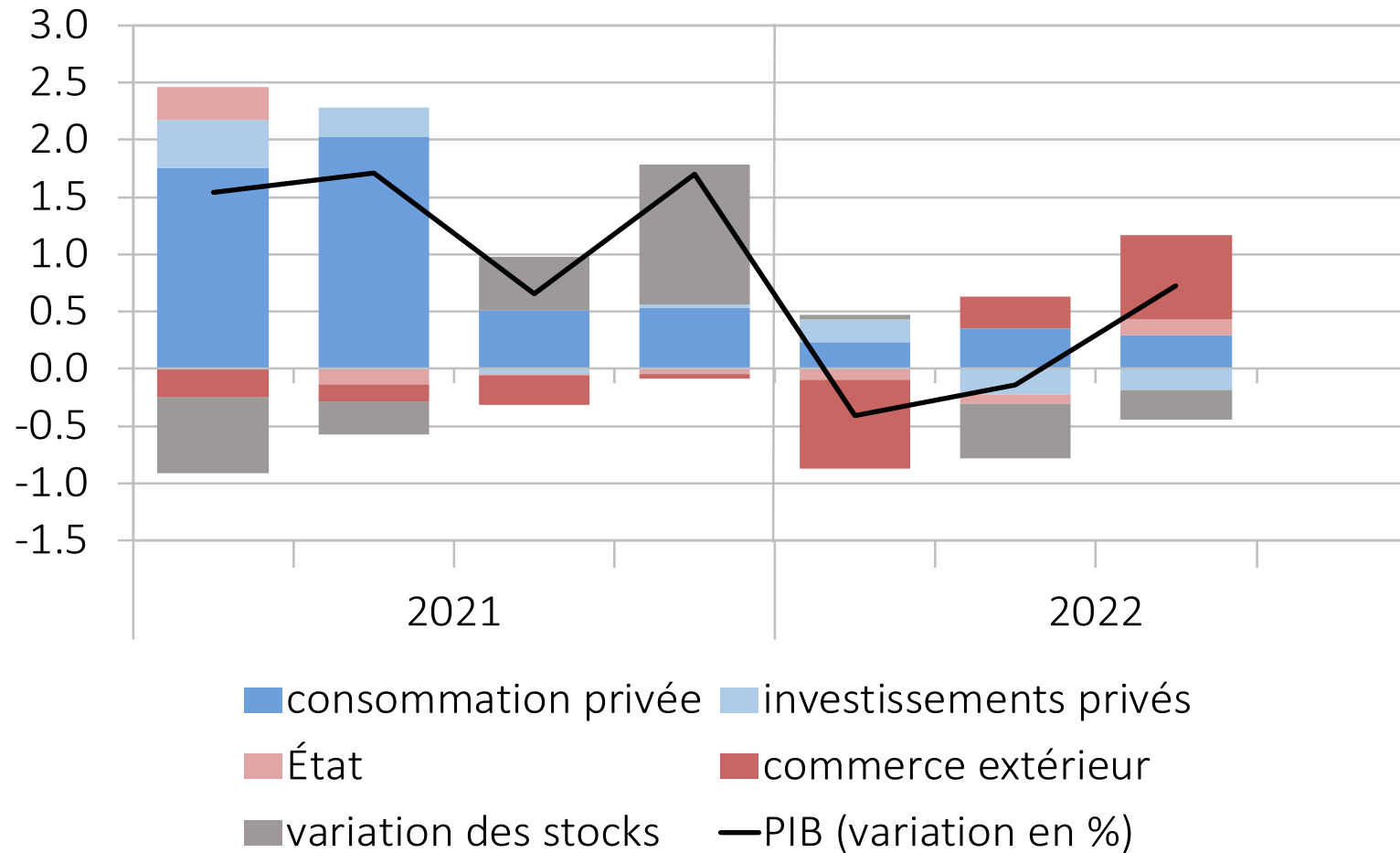
sous-composantes de l'indicateur du climat économique (ESI), soldes, valeurs désaisonnalisées et corrigées de la valeur moyenne



Source : Commission européenne

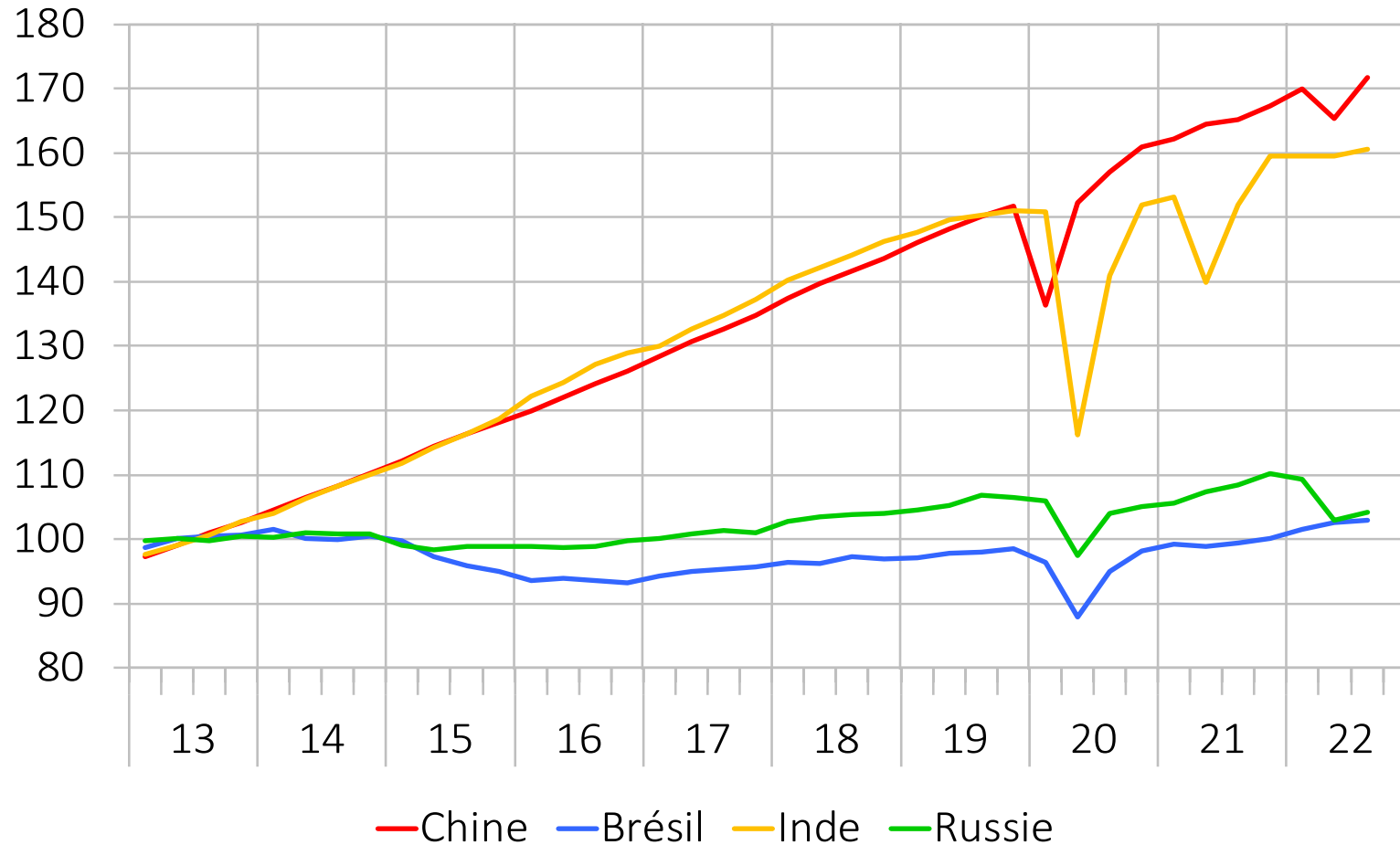
## Graphique 40 : Contributions des composantes au PIB, États-Unis

valeurs réelles désaisonnalisées, variation par rapport au trimestre précédent, en points de pourcentage



Source : U.S. BEA

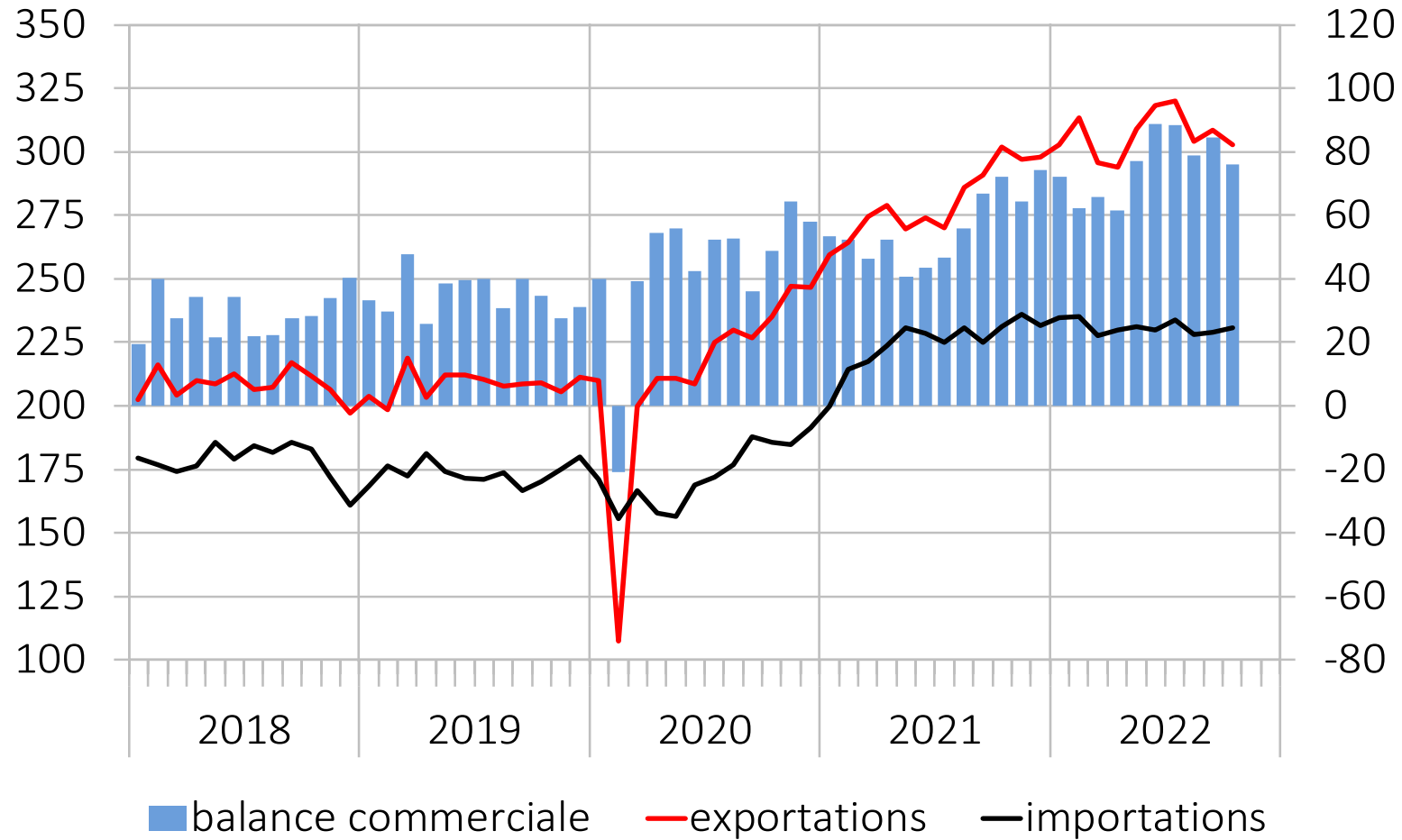
**Graphique 41 : PIB, pays du groupe Bric**  
valeurs réelles désaisonnalisées, moyenne 2013 = 100



Sources : NBS Chine, IBGE, OCDE, Rosstat (désaisonn. pour la Russie : SECO)

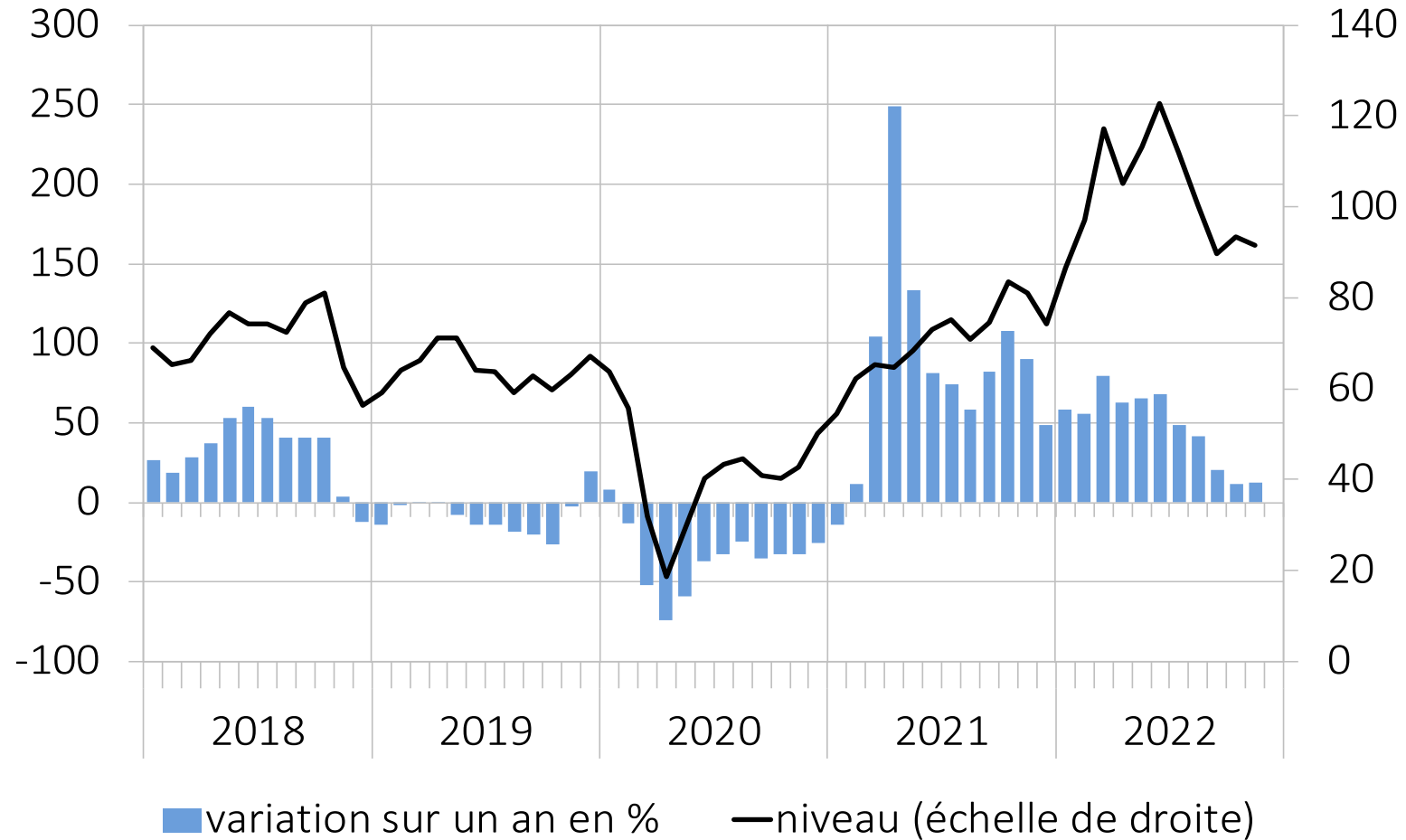
## Graphique 42 : Commerce de marchandises, Chine

valeurs désaisonnalisées, en milliards de dollars US



Source : China Customs Statistics Information Center

# Graphique 43 : Prix du pétrole en dollars US

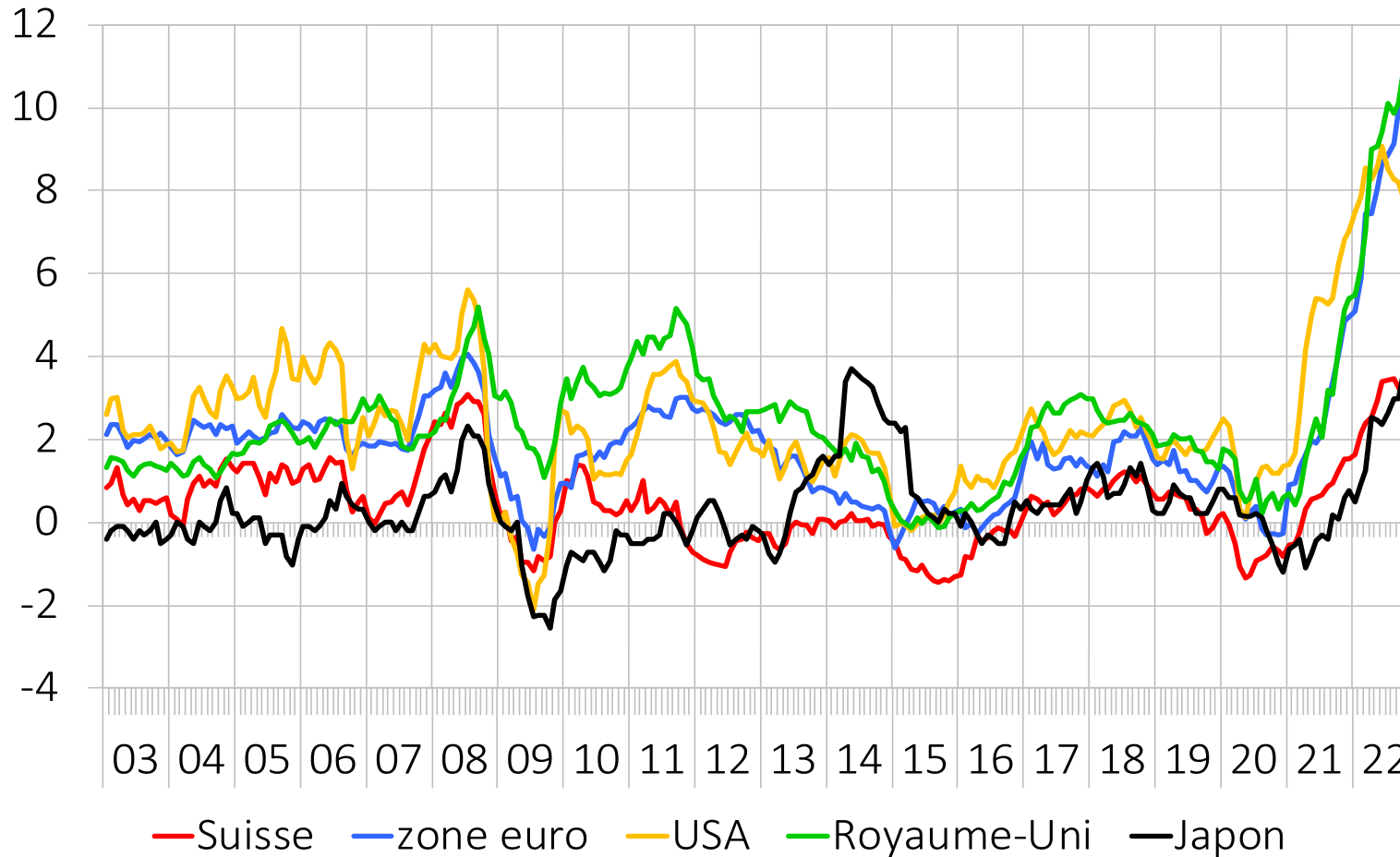


Source : Energy Information Administration



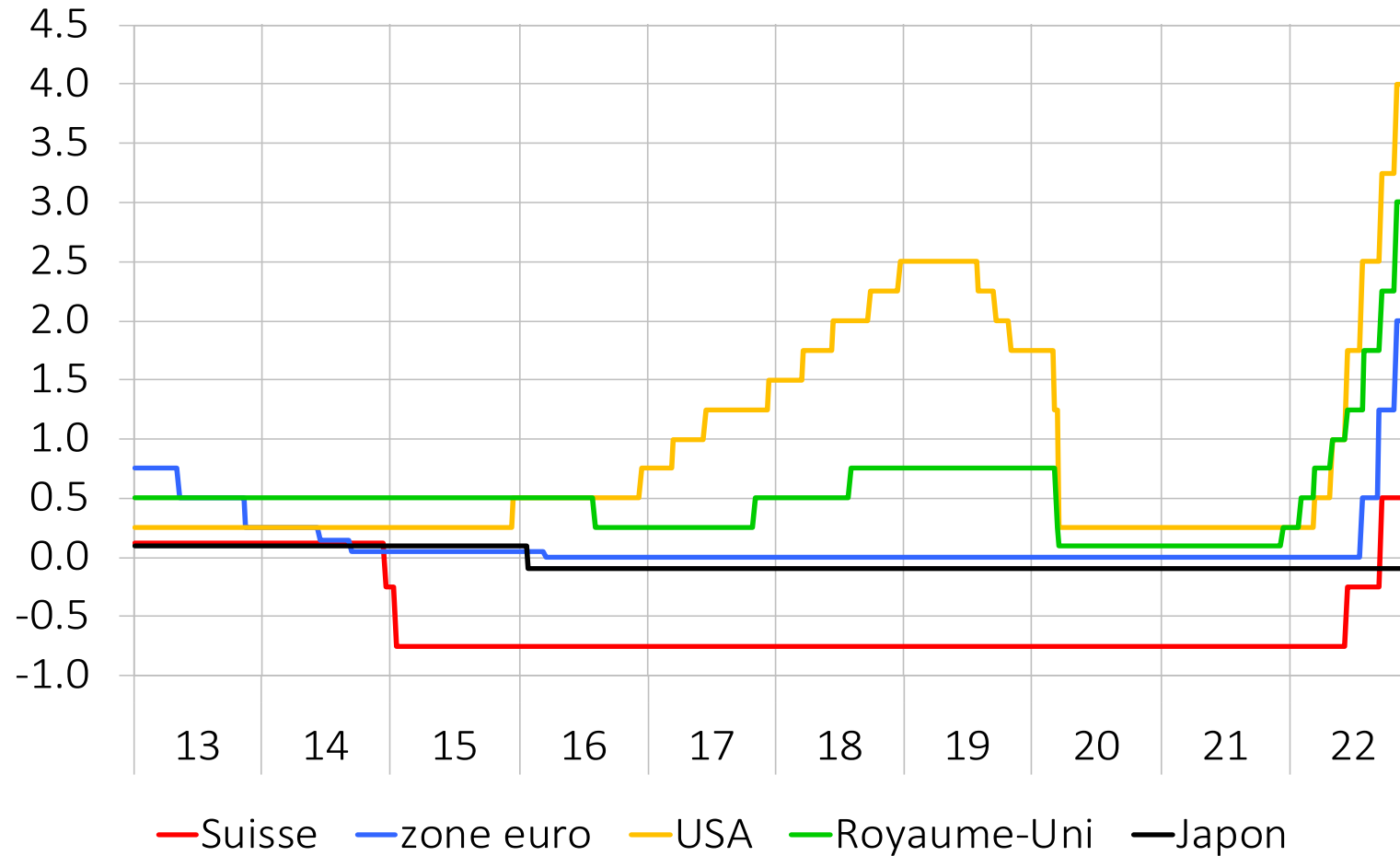
## Graphique 44 : Inflation, comparaison internationale

variation sur un an en %



Sources : OFS, Eurostat, U.S. BLS, ONS, Statistics Japan

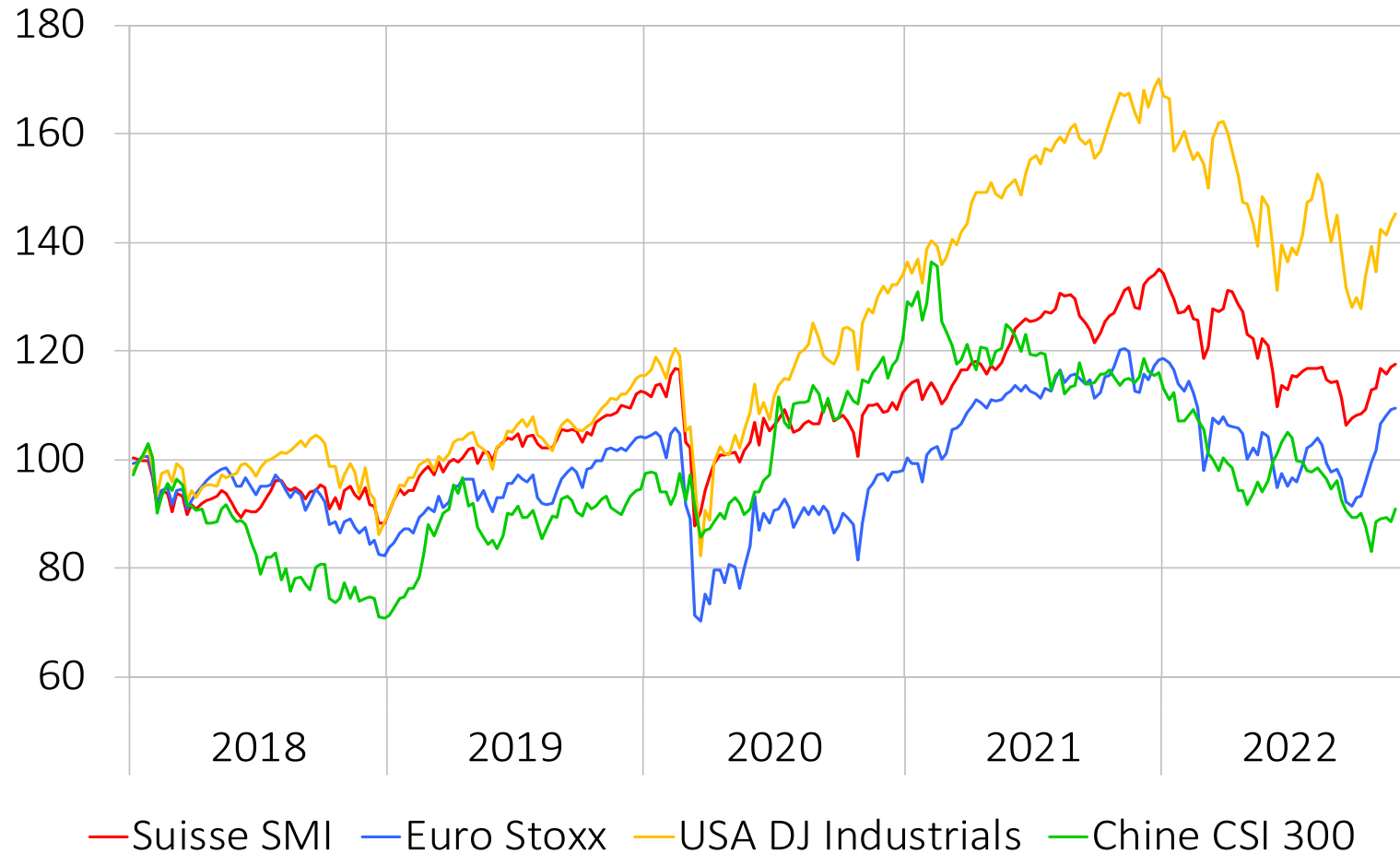
# Graphique 45 : Taux d'intérêt de référence en %



Sources : BNS, BCE, Fed, BoE, BoJ

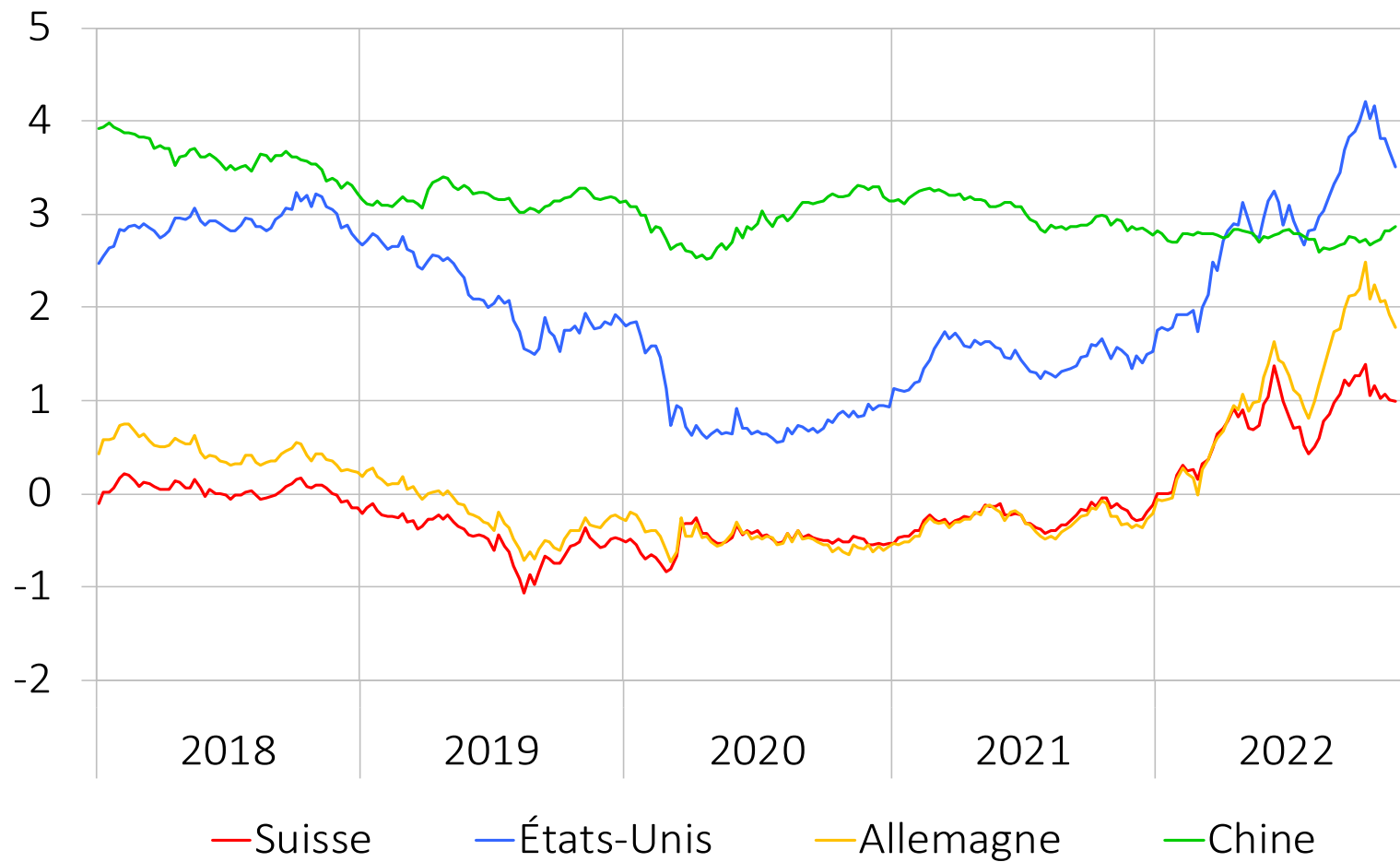
## Graphique 46 : Marchés des actions

moyenne de janvier 2018 = 100



Sources : SWX, Stoxx, S&P Dow Jones, CSI, MOEX

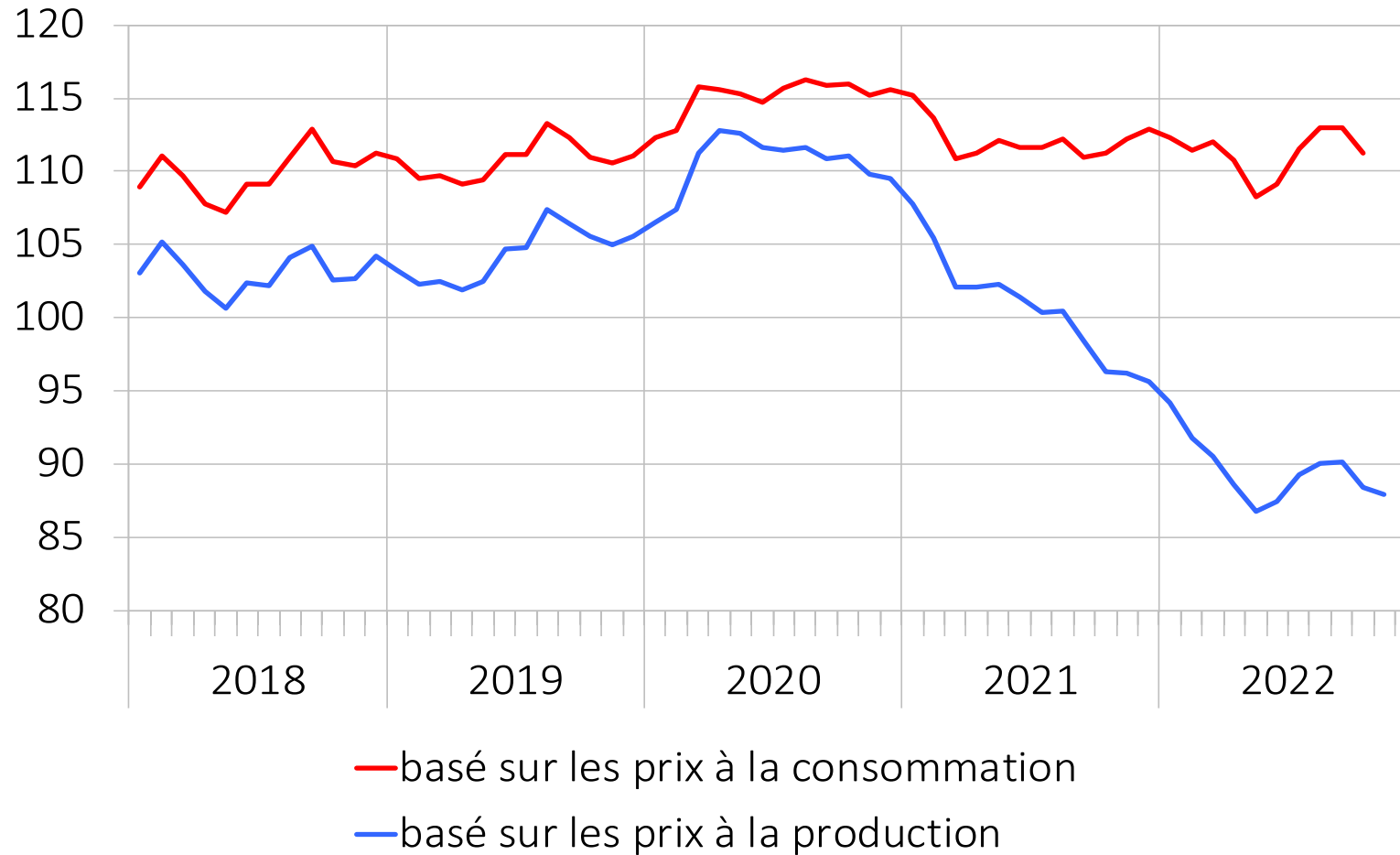
## Graphique 47 : Rendement des emprunts d'État à 10 ans en %



Source : Macrobond Financial AB

## Graphique 48 : Indices de cours de change réels

pondérés par les échanges, moyenne à long terme = 100



Sources : BNS, J.P. Morgan