

# Konjunkturtendenzen

Herbst 2020

Die in diesem Foliensatz enthaltenen Abbildungen und Tabellen stammen aus «Konjunkturtendenzen Herbst 2020» des SECO ([www.seco.admin.ch](http://www.seco.admin.ch))

# Inhaltsverzeichnis 1/4

## **Wirtschaftslage Schweiz**

- Folie 7 Bruttoinlandprodukt gemäss Produktionsansatz
- Folie 8 Beiträge der Branchen zum BIP-Wachstum
- Folie 9 Bruttoinlandprodukt gemäss Verwendungsansatz
- Folie 10 Beiträge zum BIP-Wachstum
- Folie 11 Komponenten der inländischen Endnachfrage
- Folie 12 Komponenten der Handelsbilanz
- Folie 13 Vollzeitäquivalente Beschäftigung in ausgewählten Branchen
- Folie 14 Beschäftigungsentwicklung im 2. Quartal 2020

## **Übrige Abbildungen**

- Folie 16 Reales BIP und Indikatoren
- Folie 17 Wertschöpfung im Industriesektor
- Folie 18 Wertschöpfung Dienstleistungsbranchen
- Folie 19 Detailhandel
- Folie 20 BIP und internationale Sportgrossanlässe

## Inhaltsverzeichnis 2/4

- Folie 21 Privater Konsum
- Folie 22 Konsumentenstimmung
- Folie 23 Staatskonsum
- Folie 24 Bauinvestitionen
- Folie 25 Stimmung im Baugewerbe
- Folie 26 Ausrüstungsinvestitionen
- Folie 27 Indikatoren
- Folie 28 Aussenhandel mit Waren
- Folie 29 Warenexporte, ausgewählte Rubriken
- Folie 30 Warenimporte, ausgewählte Rubriken
- Folie 31 Aussenhandel mit Dienstleistungen
- Folie 32 Logiernächte nach Herkunft der Gäste
- Folie 33 Quote der Stellensuchenden und Quote der Arbeitslosen
- Folie 34 Abgerechnete Kurzarbeit 2020

# Inhaltsverzeichnis 3/4

- Folie 35      Arbeitslosenquote, einzelne Branchen
- Folie 36      Arbeitslosenquote, ausgewählte Wirtschaftsabschnitte
- Folie 37      Beschäftigung in Vollzeitäquivalenten
- Folie 38      Vollzeitäquivalente im 2. und 3. Sektor
- Folie 39      Arbeitsmarktaussichten
- Folie 40      Landesindex der Konsumentenpreise (LIK)
- Folie 41      Beiträge zur Inflation
- Folie 42      BIP-Prognose, Sportevent-bereinigt
- Folie 43      BIP-Prognose und Wachstumsbeiträge
- Folie 44      Weltnachfrage
- Folie 45      Internationale und monetäre Rahmenbedingungen, Oktober 2020
- Folie 46      Konjunktur Schweiz, Oktober 2020
- Folie 47      Welthandel mit Waren
- Folie 48      BIP international

# Inhaltsverzeichnis 4/4

- Folie 49 Beiträge der Komponenten, Euroraum
- Folie 50 BIP, ausgewählte Euroländer
- Folie 51 Erwerbslosigkeit international
- Folie 52 Wirtschaftseinschätzung, Euroraum
- Folie 53 Beiträge der Komponenten, USA
- Folie 54 BIP, Bric-Staaten
- Folie 55 Indikatoren, China
- Folie 56 Rohölpreis
- Folie 57 Inflation international
- Folie 58 Geldpolitische Leitzinsen
- Folie 59 Aktienmärkte
- Folie 60 Renditen für 10-jährige Staatsanleihen
- Folie 61 Reale Wechselkursindizes

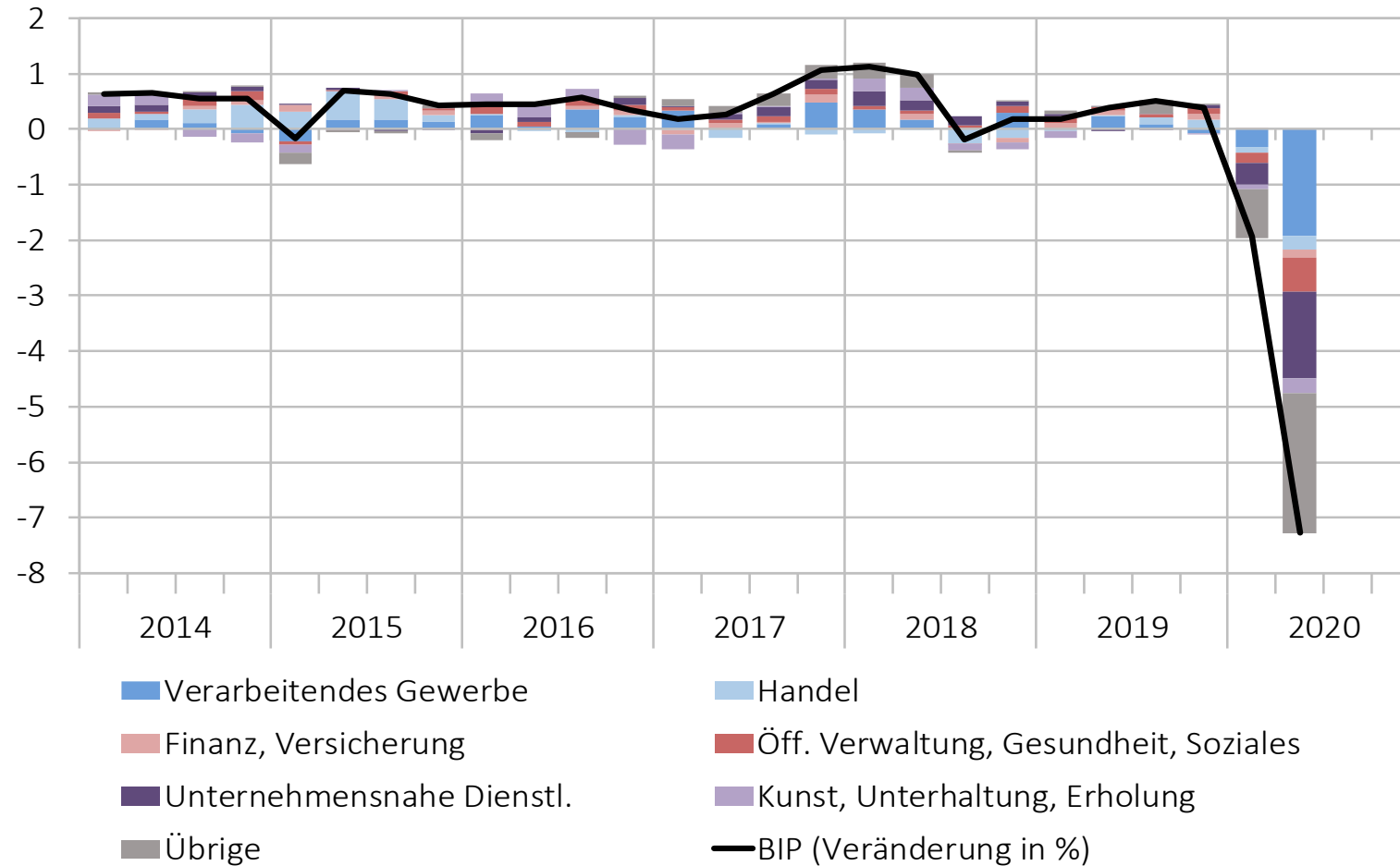
# Wirtschaftslage Schweiz

**Tabelle 1: Bruttoinlandprodukt gemäss Produktionsansatz**  
 Real, saisonbereinigt, Veränderung zum Vorquartal in %

	2019:3	2019:4	2020:1	2020:2
Verarbeitendes Gewerbe	0.5	-0.3	-1.8	-10.3
Baugewerbe	-0.1	0.5	-2.4	-6.8
Handel	0.9	1.2	-0.8	-1.8
Gastgewerbe	-0.2	0.5	-17.5	-50.4
Finanz, Versicherung	0.1	1.0	0.3	-1.4
Unternehmensnahe Dienstleistungen	-0.1	0.3	-2.3	-9.1
Öffentliche Verwaltung	0.7	0.8	1.1	0.1
Gesundheit, Soziales	-0.1	0.5	-3.6	-8.3
Kunst, Unterhaltung, Erholung	0.0	-0.7	-9.1	-38.7
Übrige	1.5	-0.1	-2.9	-9.6
<b>Bruttoinlandprodukt</b>	<b>0.5</b>	<b>0.4</b>	<b>-1.9</b>	<b>-7.3</b>
<b>Bruttoinlandprodukt Sportevent-bereinigt</b>	<b>0.5</b>	<b>0.4</b>	<b>-2.0</b>	<b>-7.3</b>

Quelle: SECO

**Abbildung 18: Beiträge der Branchen zum BIP-Wachstum**  
 Real, saisonbereinigt, gegenüber dem Vorquartal, in Prozentpunkten



Quelle: SECO



## Tabelle 2: Bruttoinlandprodukt gemäss Verwendungsansatz

Real, saisonbereinigt, Veränderung zum Vorquartal in %

	2019:3	2019:4	2020:1	2020:2
Privater Konsum	0.0	0.5	-4.0	-8.1
Staatskonsum	0.5	0.6	0.8	0.0
Bauinvestitionen	0.2	0.4	0.3	-4.3
Ausrüstungsinvestitionen	-0.8	7.0	-5.2	-10.0
Warenexporte ohne Wertsachen	0.8	1.3	0.5	-6.5
Warenexporte ohne Wertsachen und Transithandel	0.6	-0.5	2.2	-14.2
Dienstleistungsexporte	-1.7	-0.2	-6.3	-15.3
Warenimporte ohne Wertsachen	1.2	-2.2	-0.5	-14.7
Dienstleistungsimporte	0.8	0.6	-0.4	-24.6
<b>Bruttoinlandprodukt</b>	<b>0.5</b>	<b>0.4</b>	<b>-1.9</b>	<b>-7.3</b>

Quelle: SECO

### **Tabelle 3: Beiträge zum BIP-Wachstum**

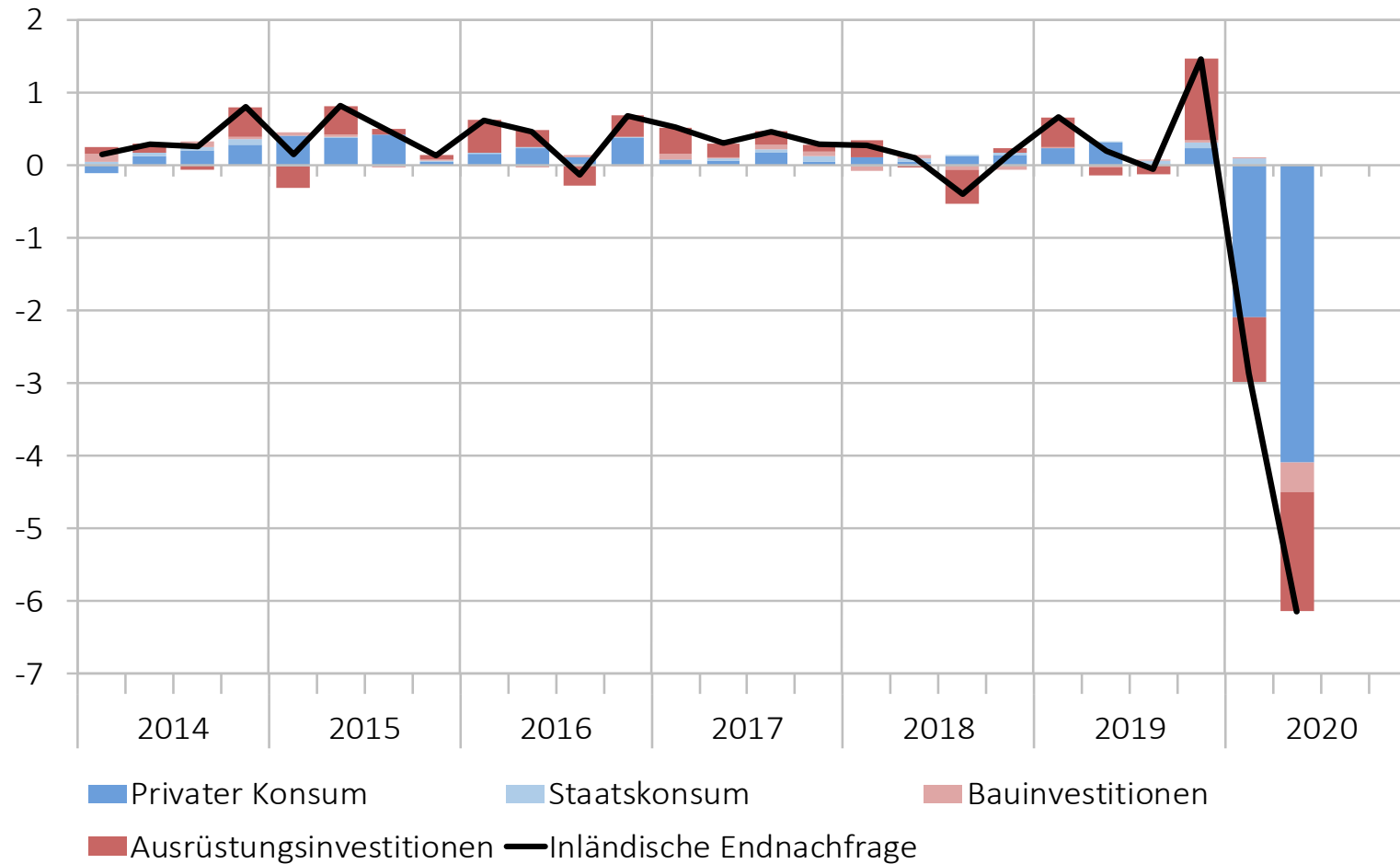
Real, saisonbereinigt, gegenüber dem Vorquartal, in Prozentpunkten

	2019:3	2019:4	2020:1	2020:2
Inländische Endnachfrage	0.0	1.5	-2.9	-6.1
Vorratsveränderungen inkl. statistischer Diskrepanz	1.0	-2.0	1.7	-4.2
Handelsbilanz ohne Wertsachen	-0.5	1.0	-0.8	3.1

Quelle: SECO

## Abbildung 19: Komponenten der inländischen Endnachfrage

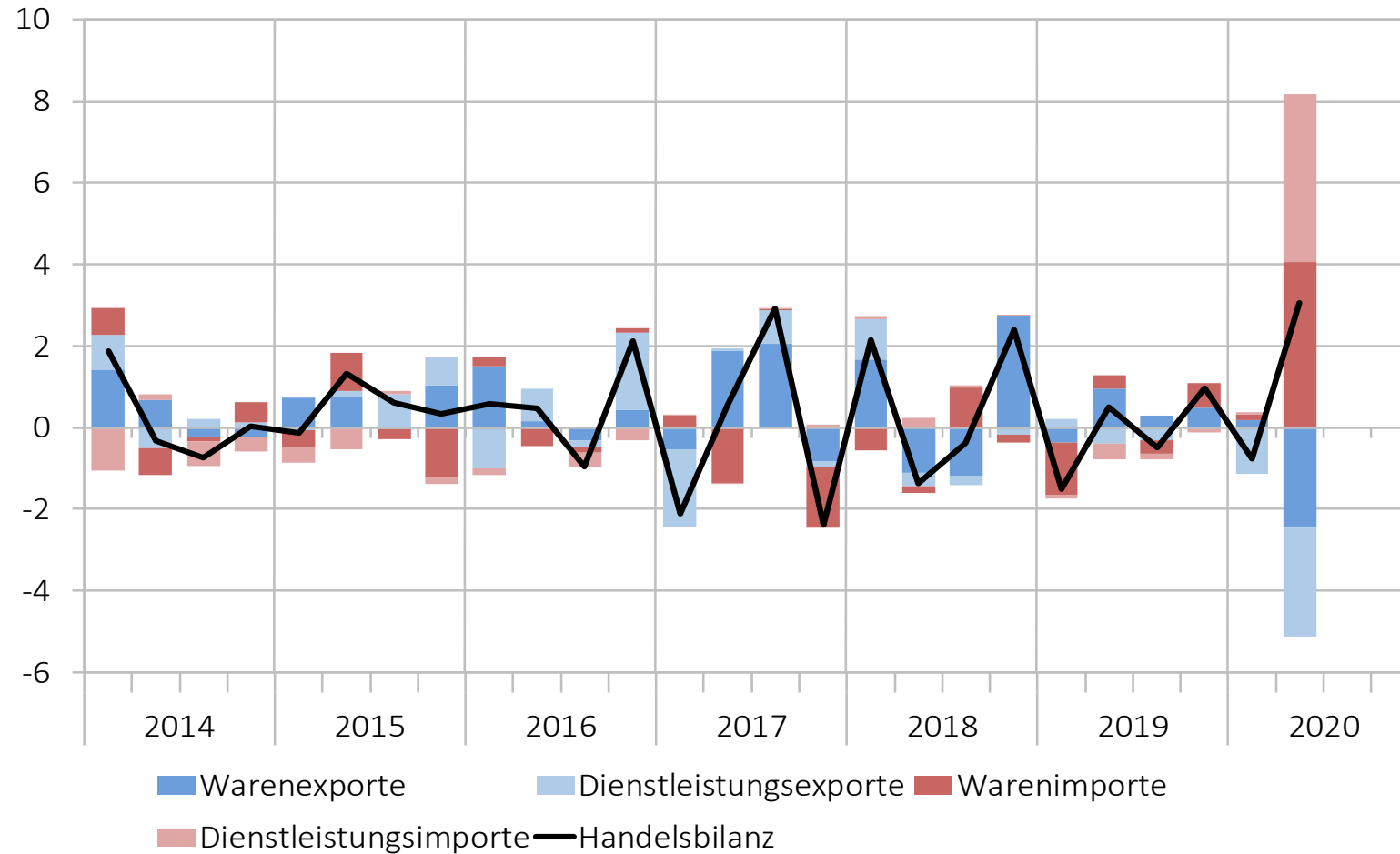
Beiträge zum BIP-Wachstum gegenüber dem Vorquartal in Prozentpunkten, real, saisonbereinigt



Quelle: SECO

## Abbildung 20: Komponenten der Handelsbilanz

Beiträge zum BIP-Wachstum gegenüber dem Vorquartal in Prozentpunkten, real, saisonbereinigt, Warenexporte und -importe ohne Wertsachen



Quelle: SECO

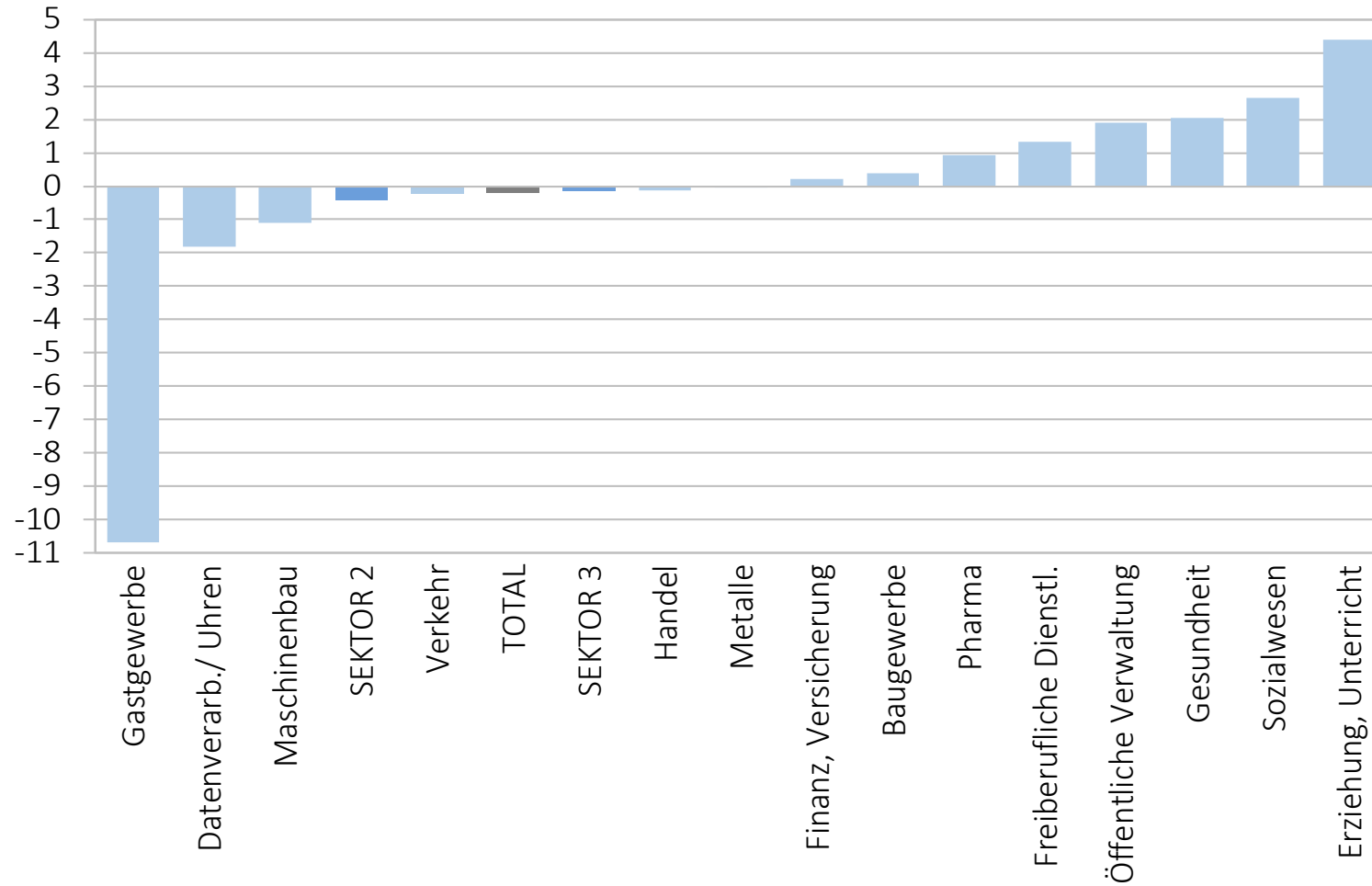
**Tabelle 4: Vollzeitäquivalente Beschäftigung in ausgewählten Branchen**  
 Anteile an der Gesamtbeschäftigung im 2. Quartal 2020, Veränderung in % zum Vorjahresquartal

	Anteil 2020:2	2019:3	2019:4	2020:1	2020:2
SEKTOR 2	25.2	1.1	1.2	0.6	-0.4
Pharma	1.1	-1.3	0.4	0.7	0.9
Metalle	2.3	1.3	2.6	0.9	0.0
Datenverarbeitungsgeräte und Uhren	2.6	4.2	0.7	0.0	-1.8
Maschinenbau	1.8	0.2	-0.7	-0.3	-1.1
Baugewerbe	8.4	1.1	2.7	1.5	0.4
SEKTOR 3	74.8	1.6	1.5	0.9	-0.1
Handel	12.8	0.2	0.1	0.0	-0.1
Verkehr	5.2	1.5	1.7	0.4	-0.2
Gastgewerbe	4.4	1.6	4.9	-2.6	-10.7
Finanz, Versicherung	5.1	0.1	0.3	0.0	0.2
Freiberufliche Dienstleistungen	9.2	2.5	2.5	2.0	1.3
Öffentliche Verwaltung	4.2	1.2	1.3	1.2	1.9
Erziehung, Unterricht	6.0	1.2	2.5	4.9	4.4
Gesundheit, Soziales	13.4	1.8	1.3	1.2	2.1
TOTAL	100.0	1.5	1.4	0.8	-0.2

Quelle: BFS

## Abbildung 21: Beschäftigungsentwicklung im 2. Quartal 2020

Vollzeitäquivalente, Veränderung in % zum Vorjahresquartal

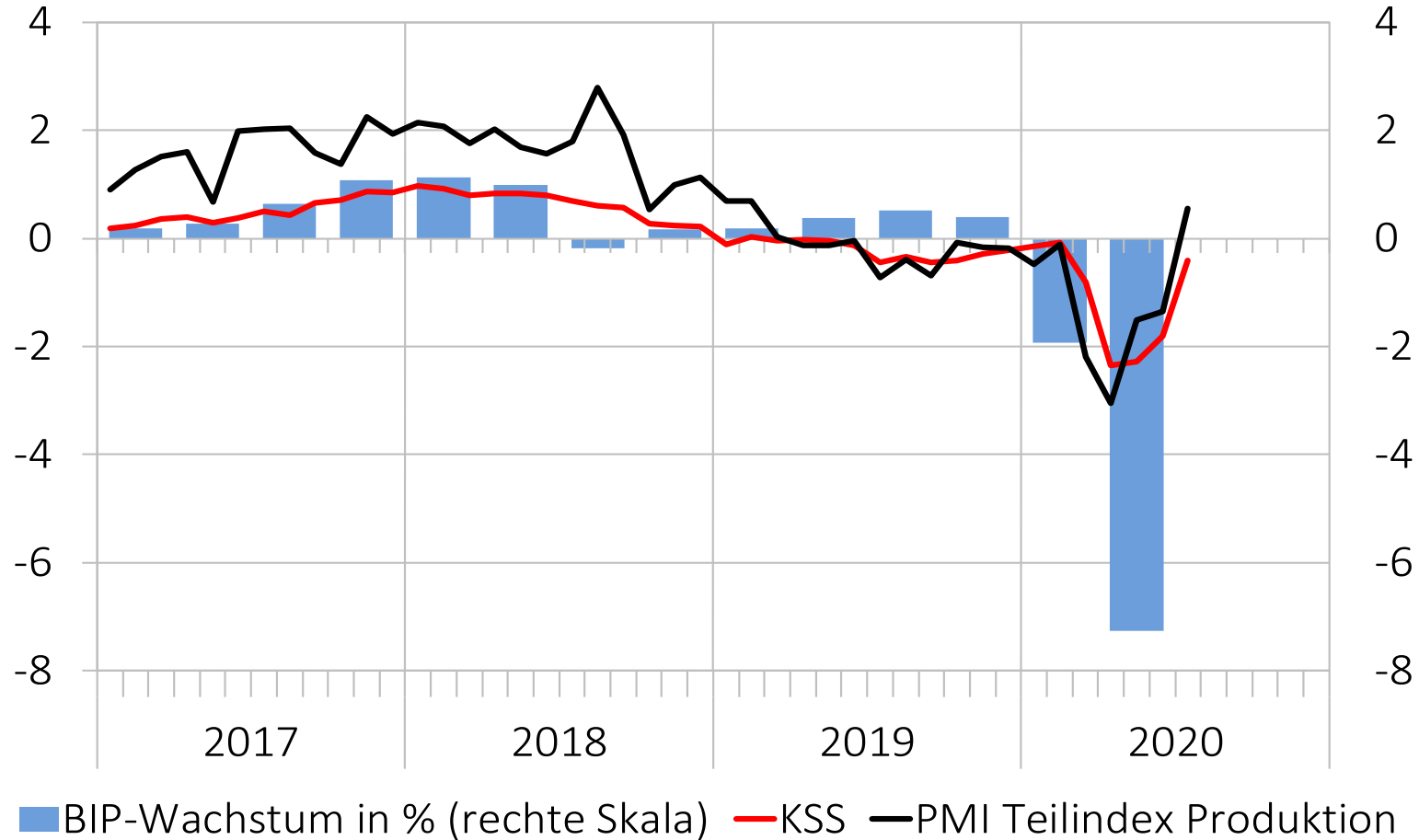


Quelle: BFS

# Übrige Abbildungen

# Abbildung 1: Reales BIP und Indikatoren

PMI: standardisiert, Wachstumsschwelle = 0

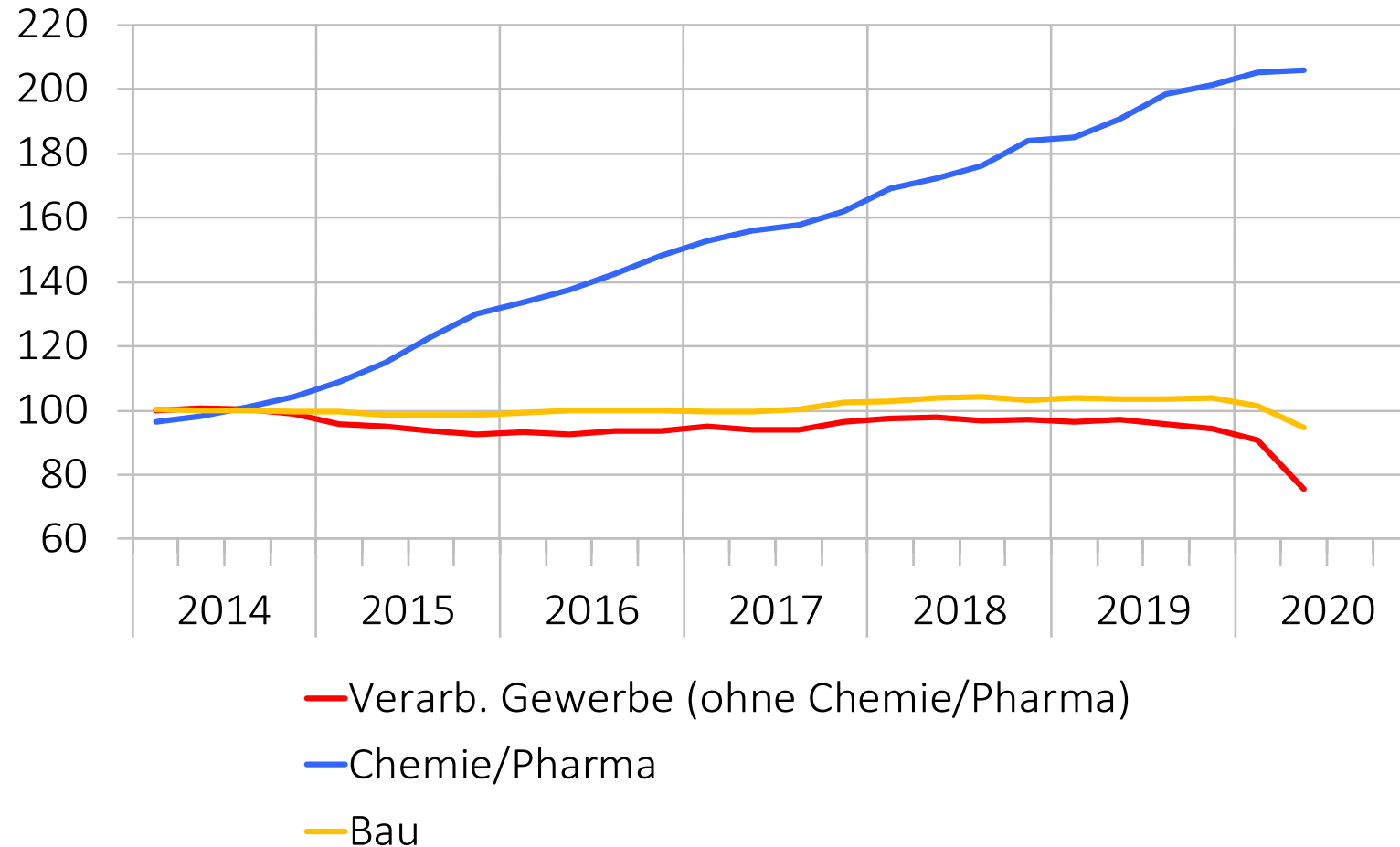


Quellen: SECO, CS/Procure



## Abbildung 2: Wertschöpfung im Industriesektor

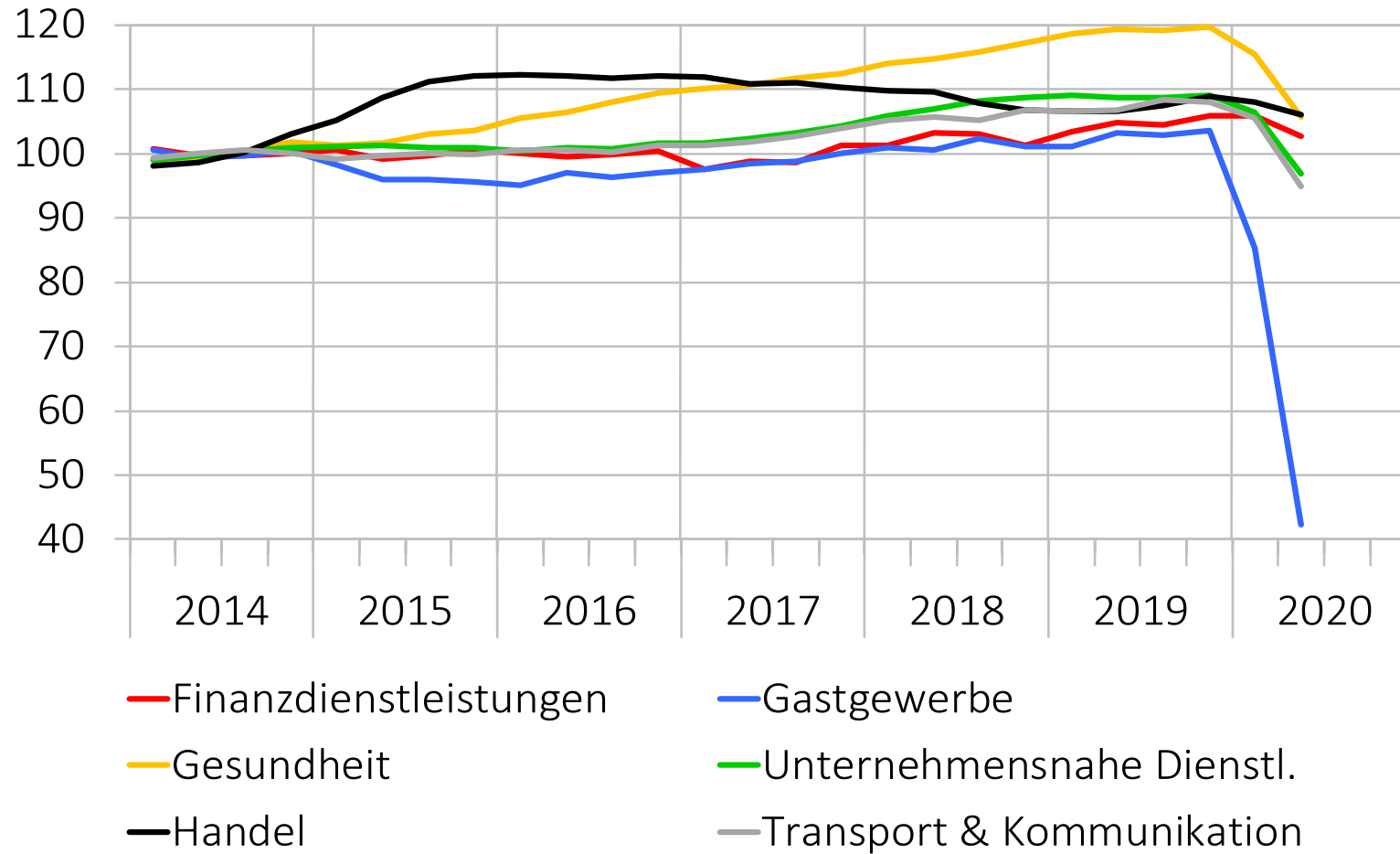
Real, saisonbereinigt, Jahresmittel 2014 = 100



Quelle: SECO

### Abbildung 3: Wertschöpfung Dienstleistungsbranchen

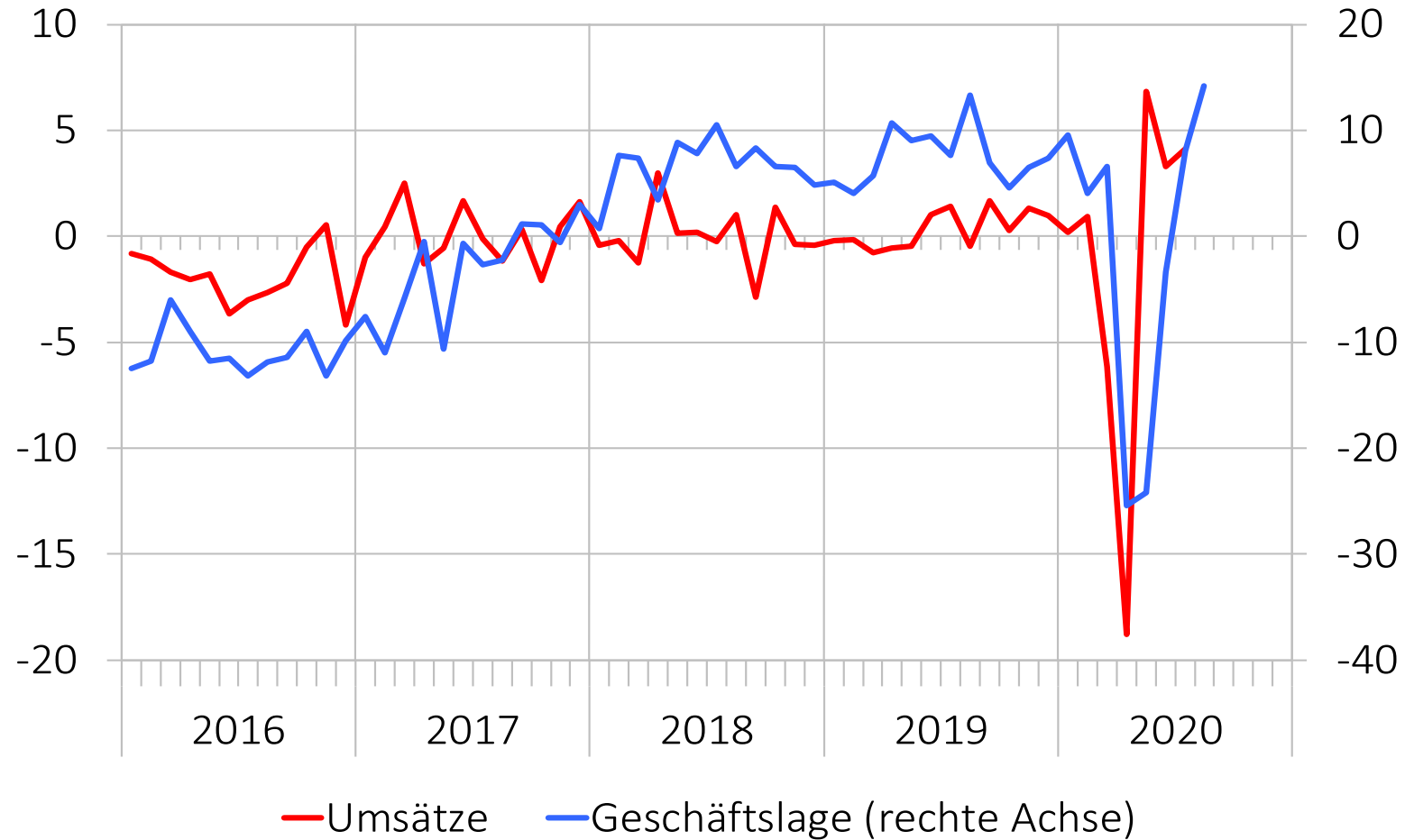
Real, saisonbereinigt, Jahresmittel 2014 = 100



Quelle: SECO

## Abbildung 4: Detailhandel

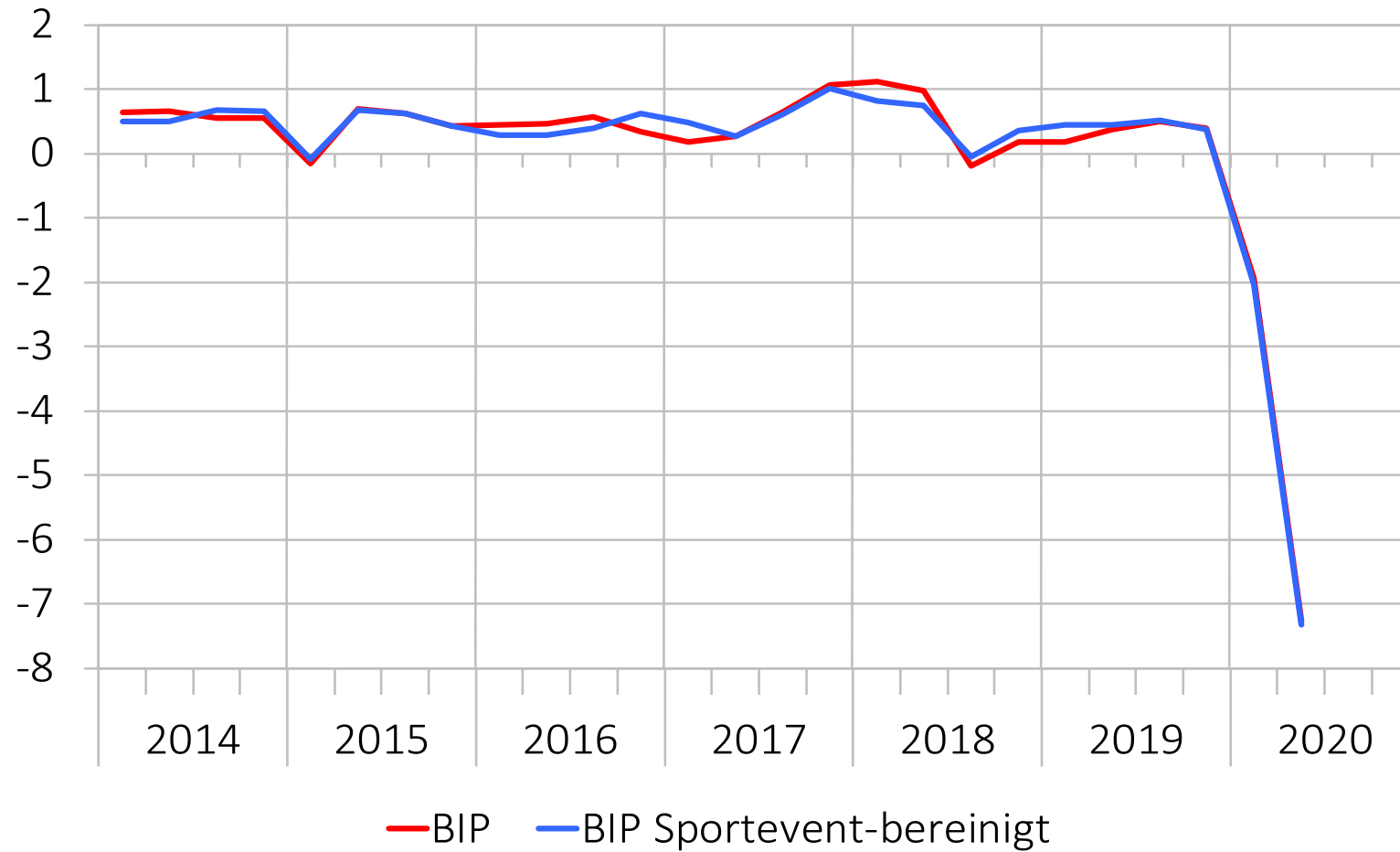
Umsätze: real, kalenderbereinigt, Veränderung zum Vor- jahresmonat in %, Geschäftslage: Saldo, saisonbereinigt



Quellen: BFS, KOF

## Abbildung 5: BIP und internationale Sportgrossanlässe

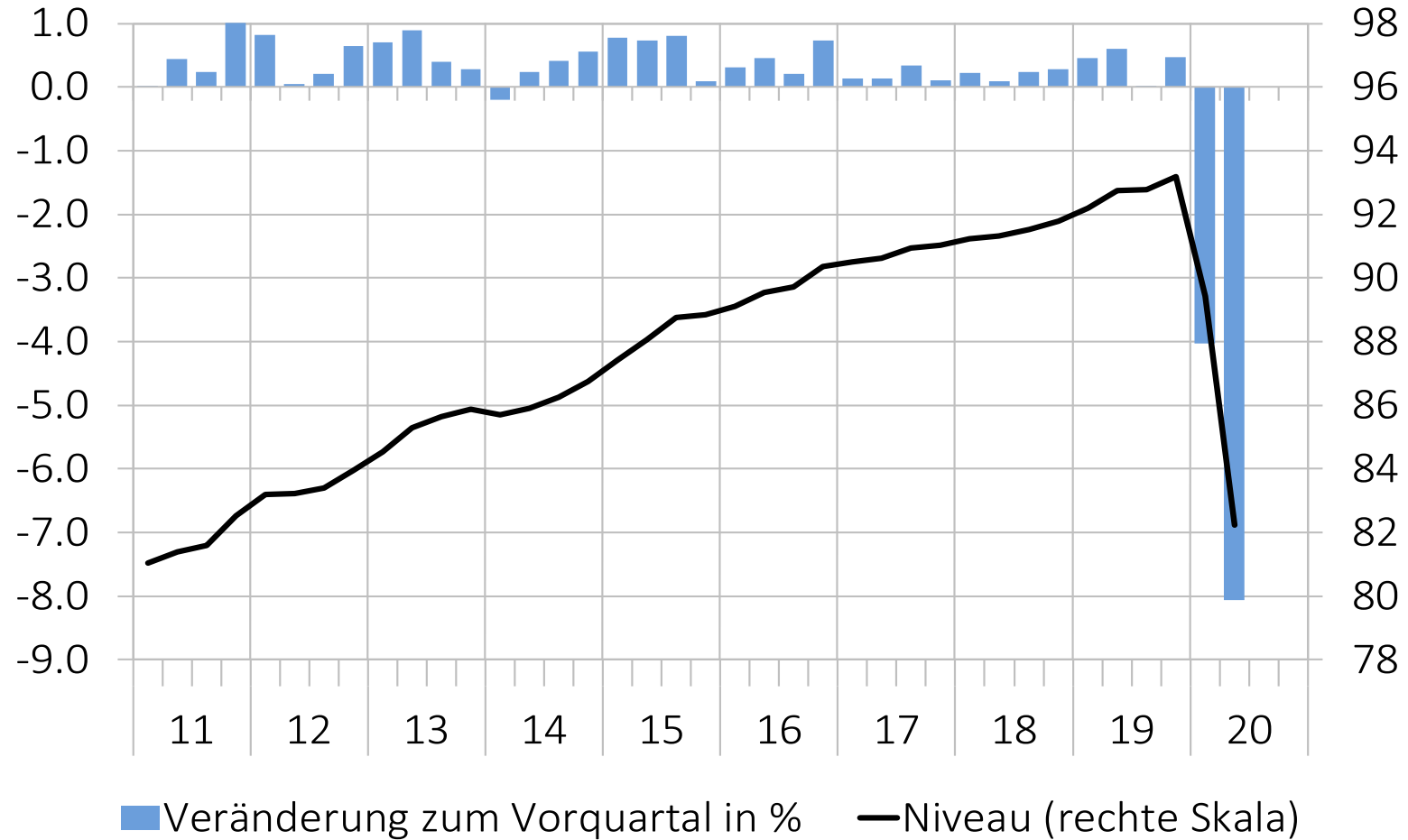
Real, saisonbereinigt, Veränderung zum Vorquartal in %



Quelle: SECO

# Abbildung 6: Privater Konsum

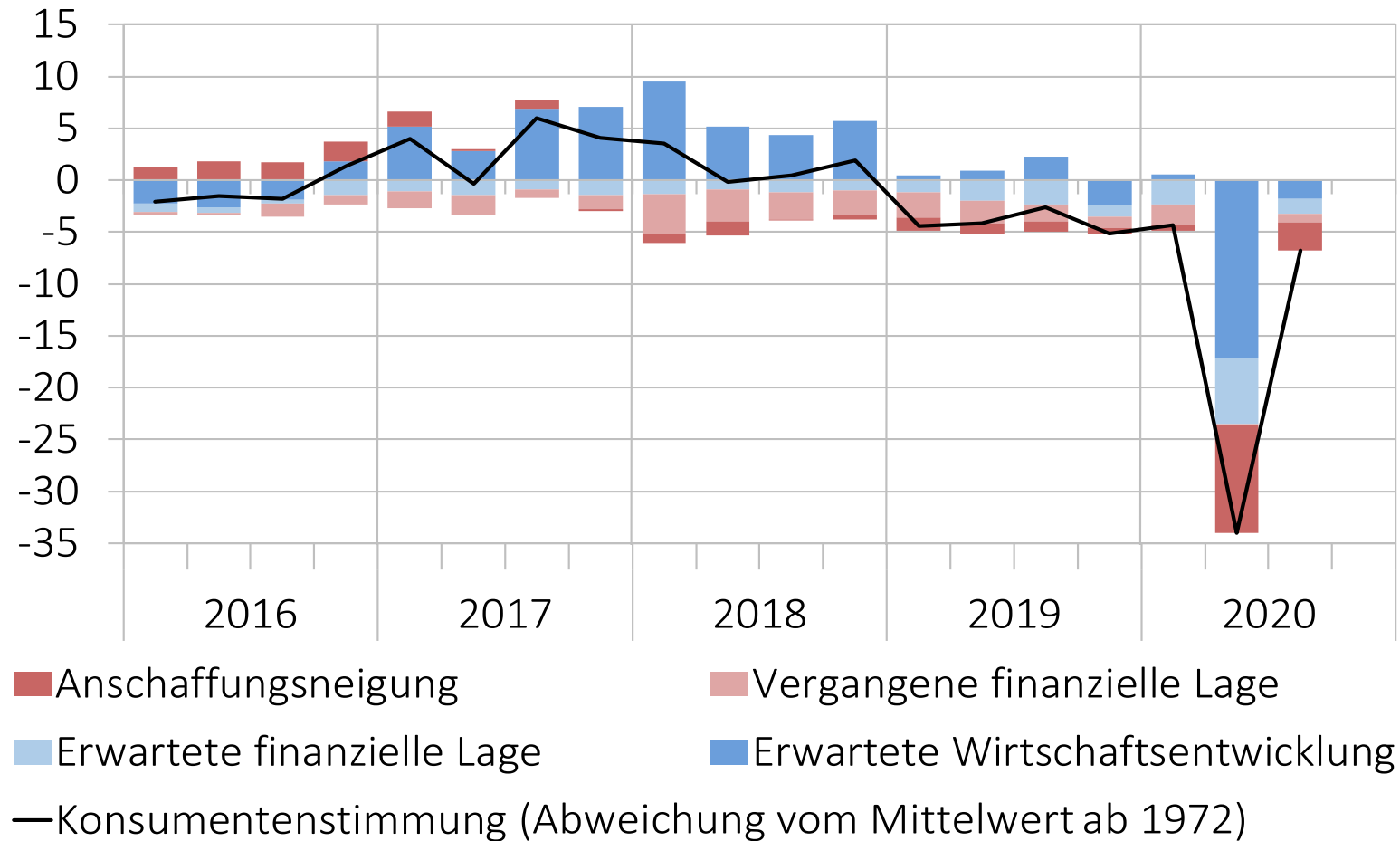
Real, saisonbereinigt, Niveau in Mrd. Franken



Quelle: SECO

## Abbildung 7: Konsumentenstimmung

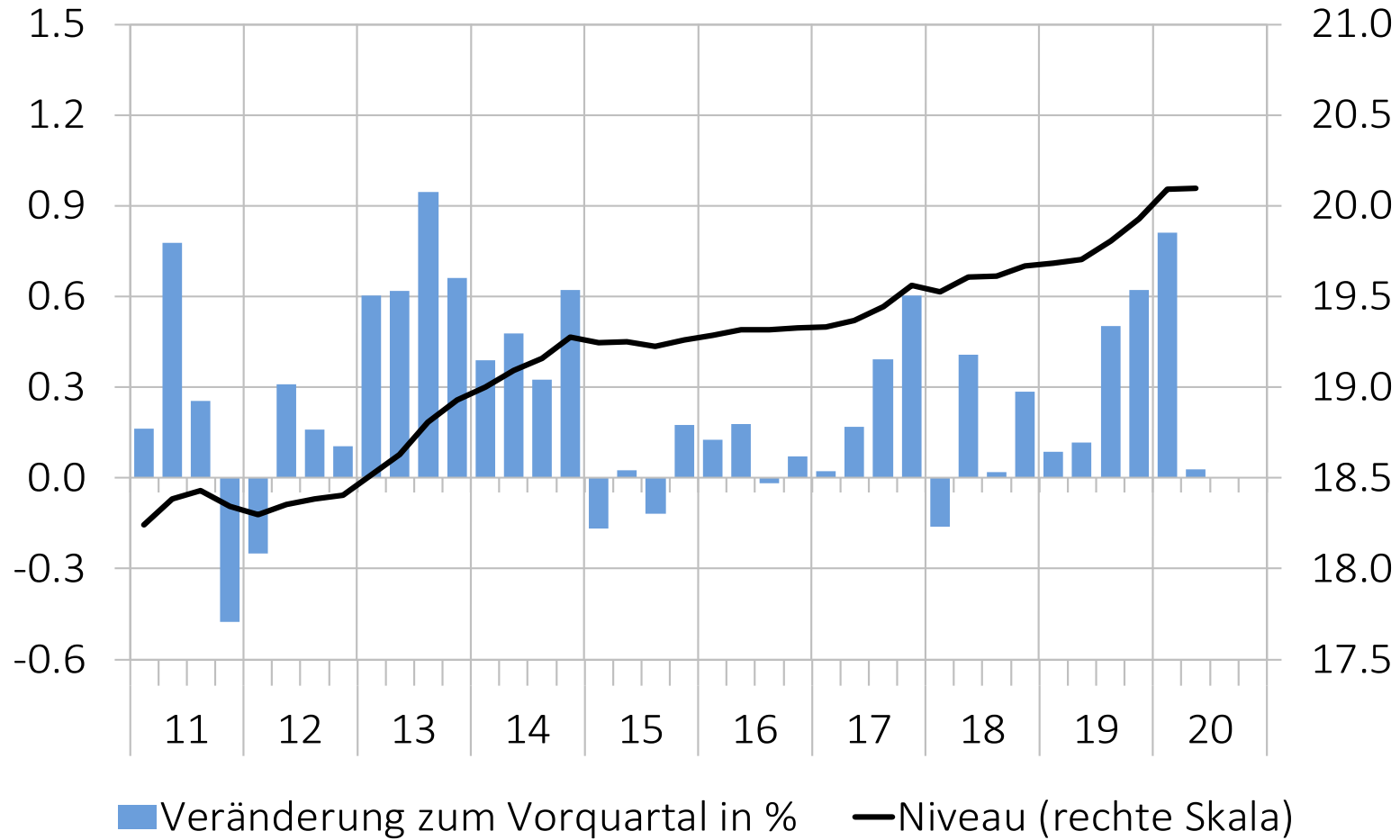
Saisonbereinigt, Beiträge der Teilindizes zur Abweichung des Gesamtindex von seinem Mittelwert



Quelle: SECO

# Abbildung 8: Staatskonsum

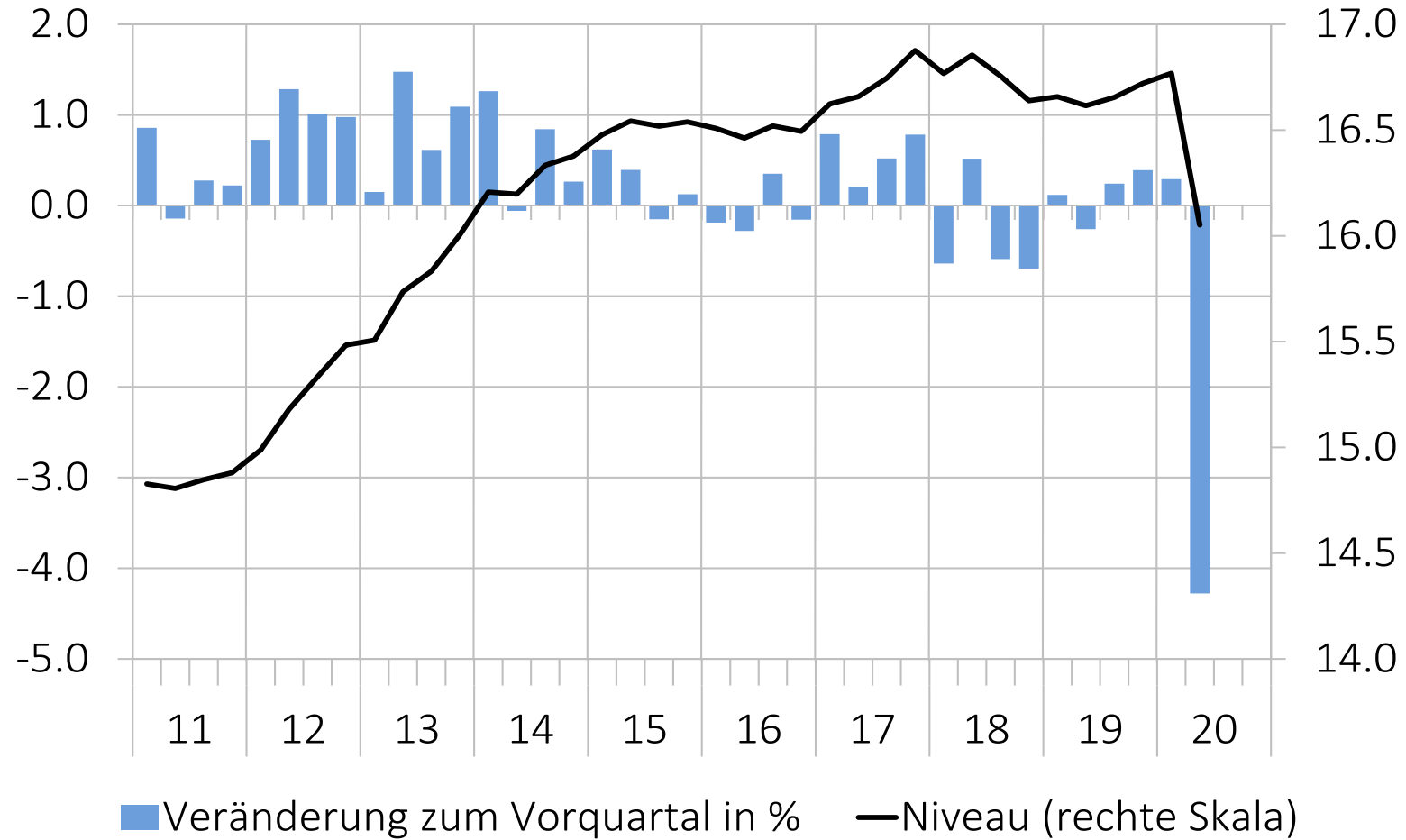
Real, saisonbereinigt, Niveau in Mrd. Franken



Quelle: SECO

# Abbildung 9: Bauinvestitionen

Real, saisonbereinigt, Niveau in Mrd. Franken

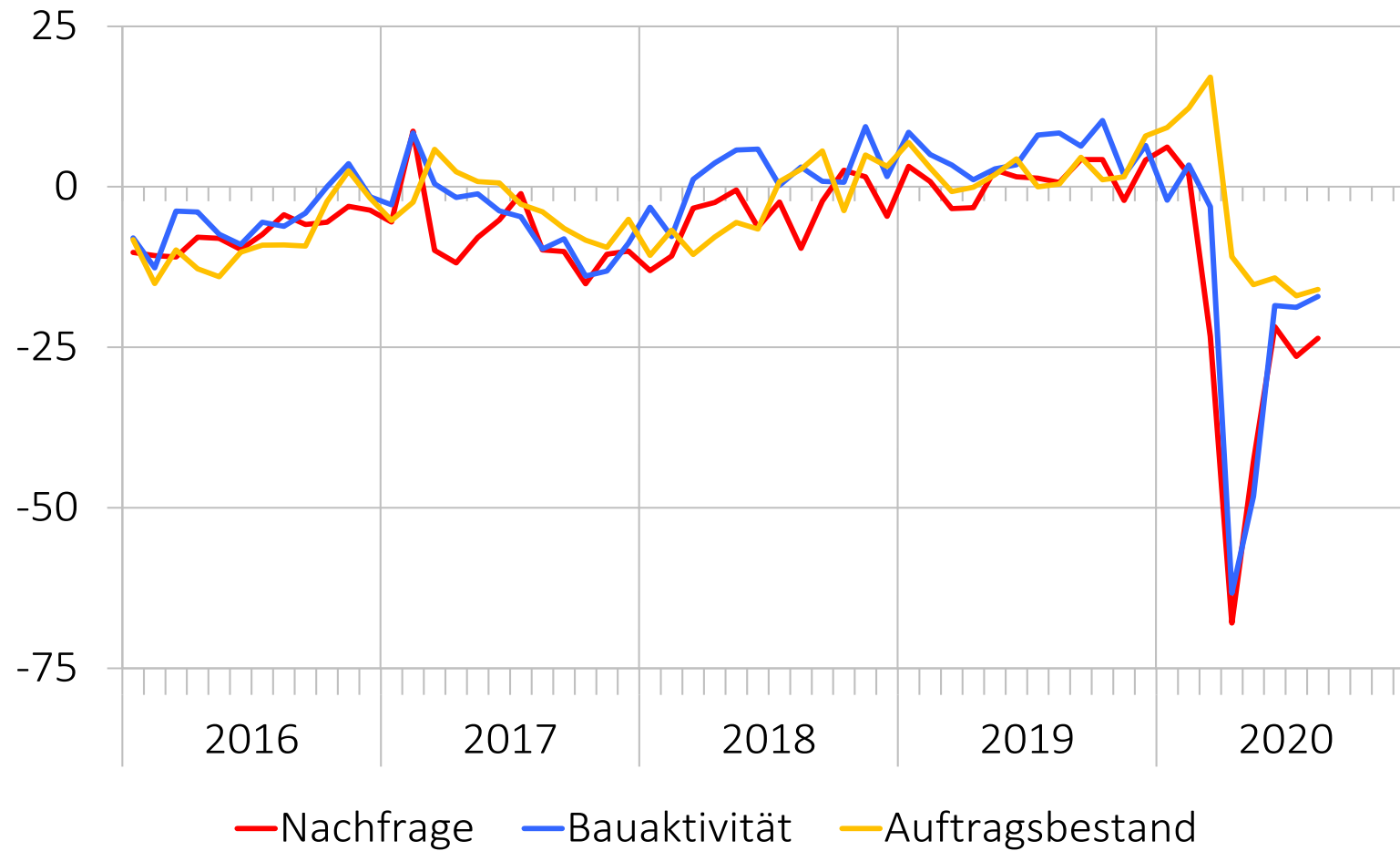


Quelle: SECO



## Abbildung 10: Stimmung im Baugewerbe

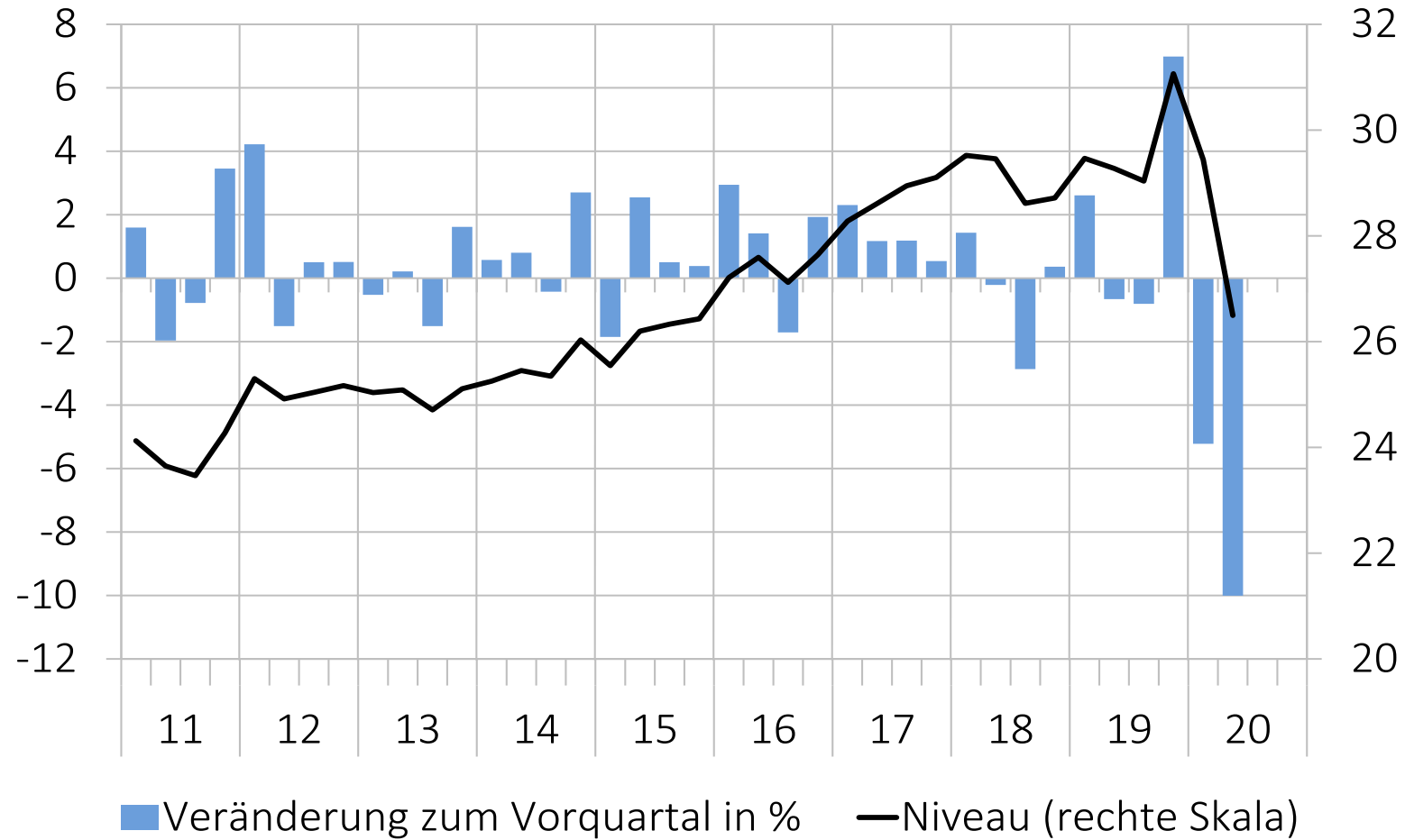
Saldo, saisonbereinigt; Nachfrage, Bauaktivität: Erwartungen für die nächsten 3 Monate



Quelle: KOF

# Abbildung 11: Ausrüstungsinvestitionen

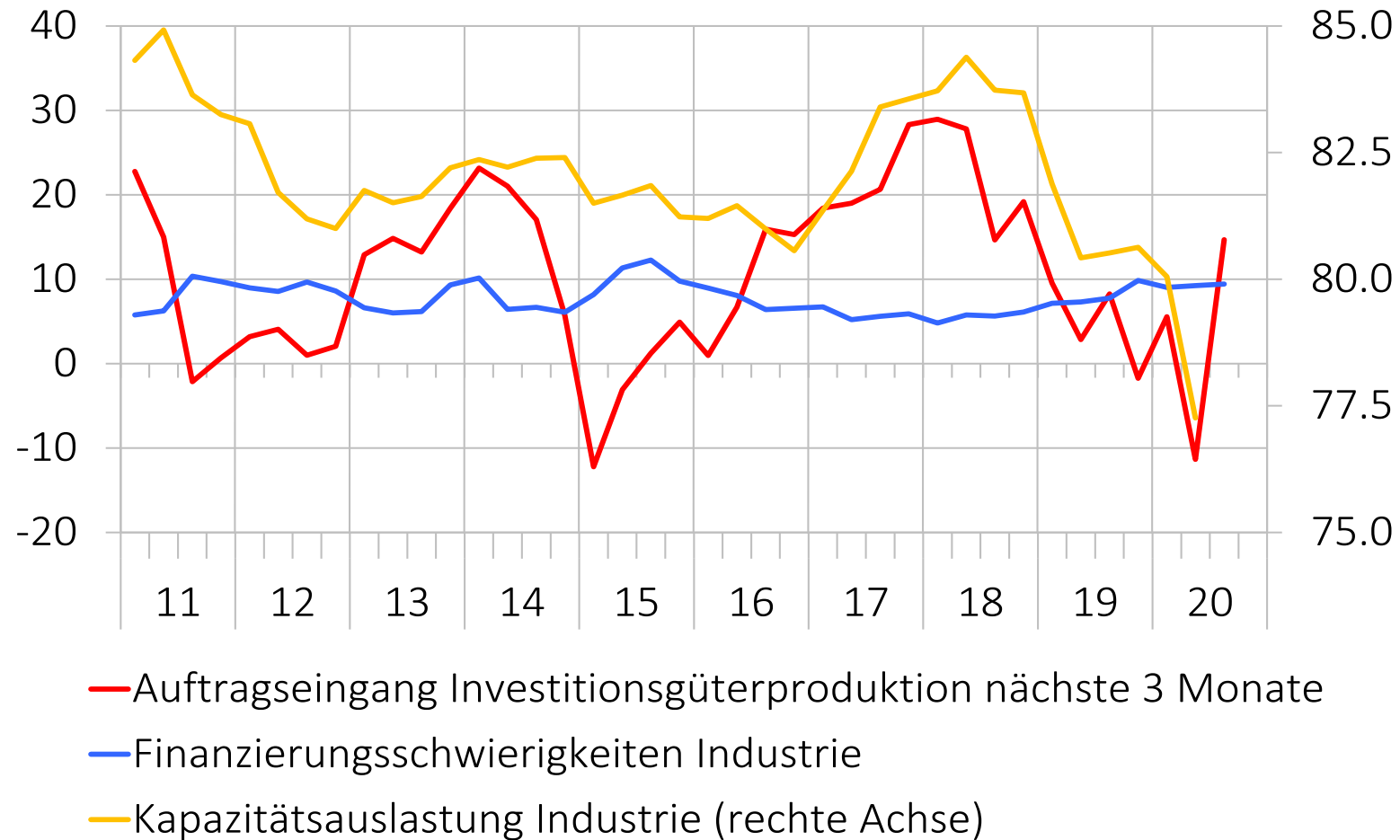
Real, saisonbereinigt, Niveau in Mrd. Franken



Quelle: SECO

## Abbildung 12: Indikatoren

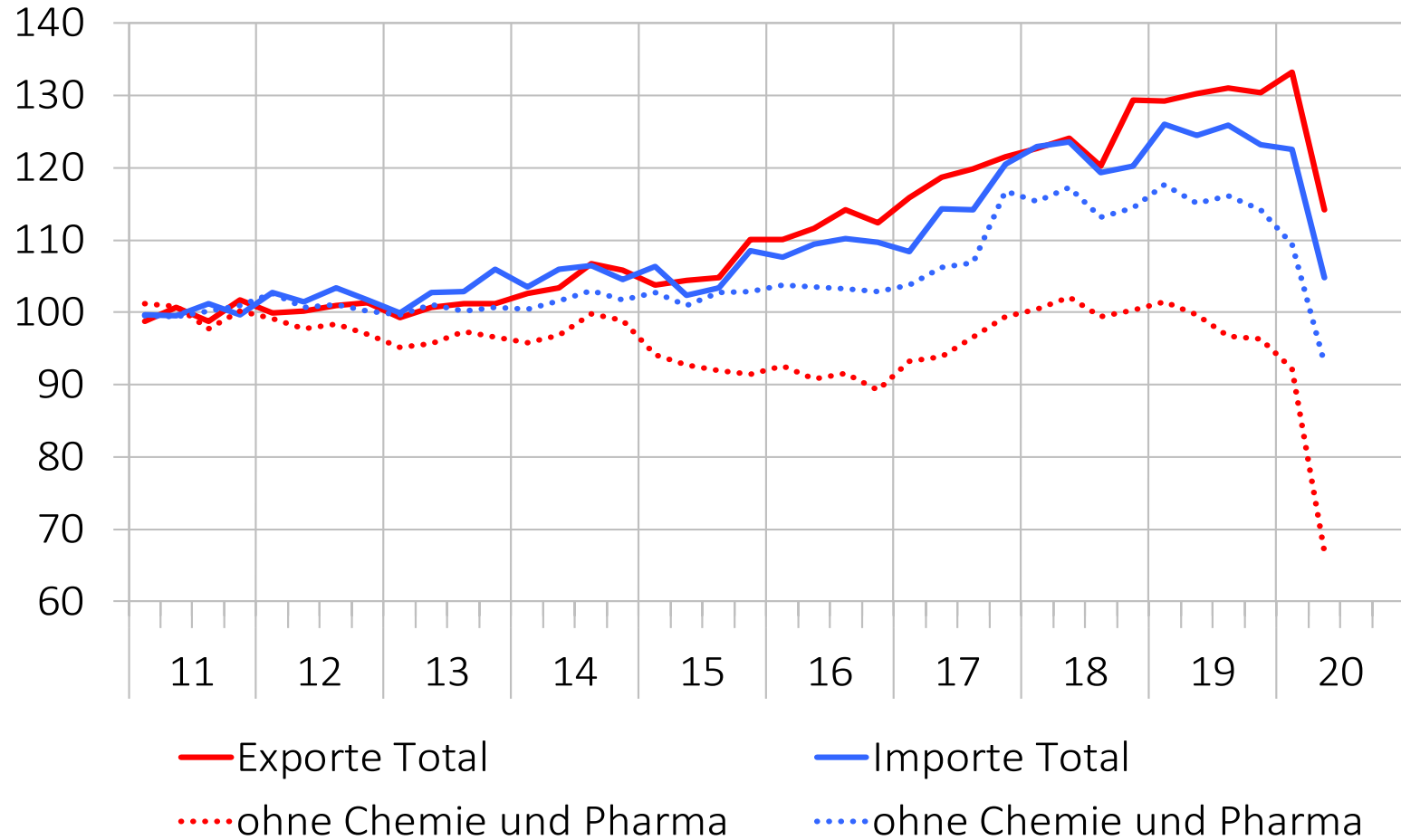
Saldo, saisonbereinigt



Quelle: KOF

# Abbildung 13: Aussenhandel mit Waren

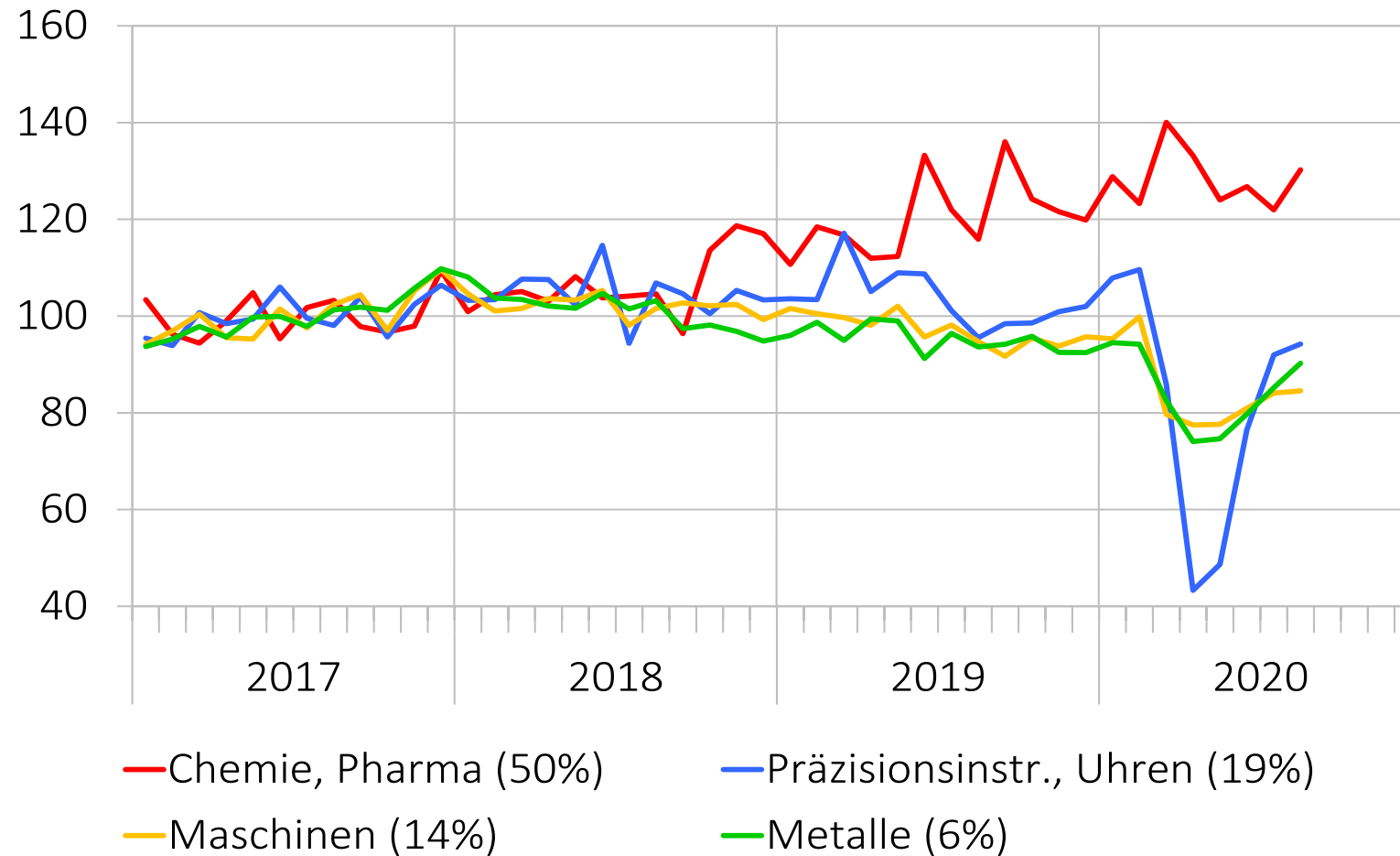
Real, saisonbereinigt, Jahresmittel 2011 = 100



Quelle: SECO

## Abbildung 14: Warenexporte, ausgewählte Rubriken

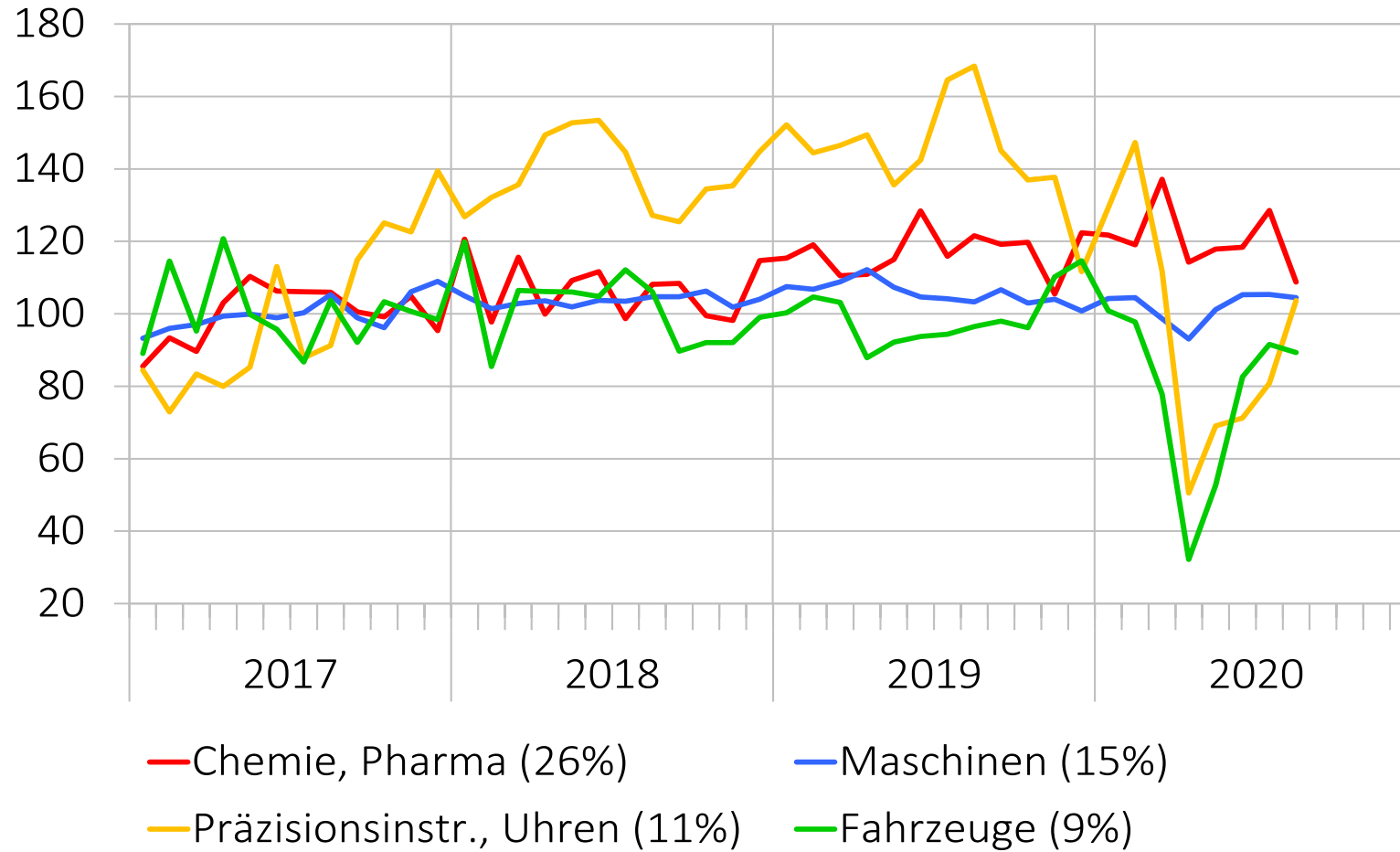
Real, saisonbereinigt, Jahresmittel 2017 = 100, Anteile 2019 in Klammern



Quelle: SECO

## Abbildung 15: Warenimporte, ausgewählte Rubriken

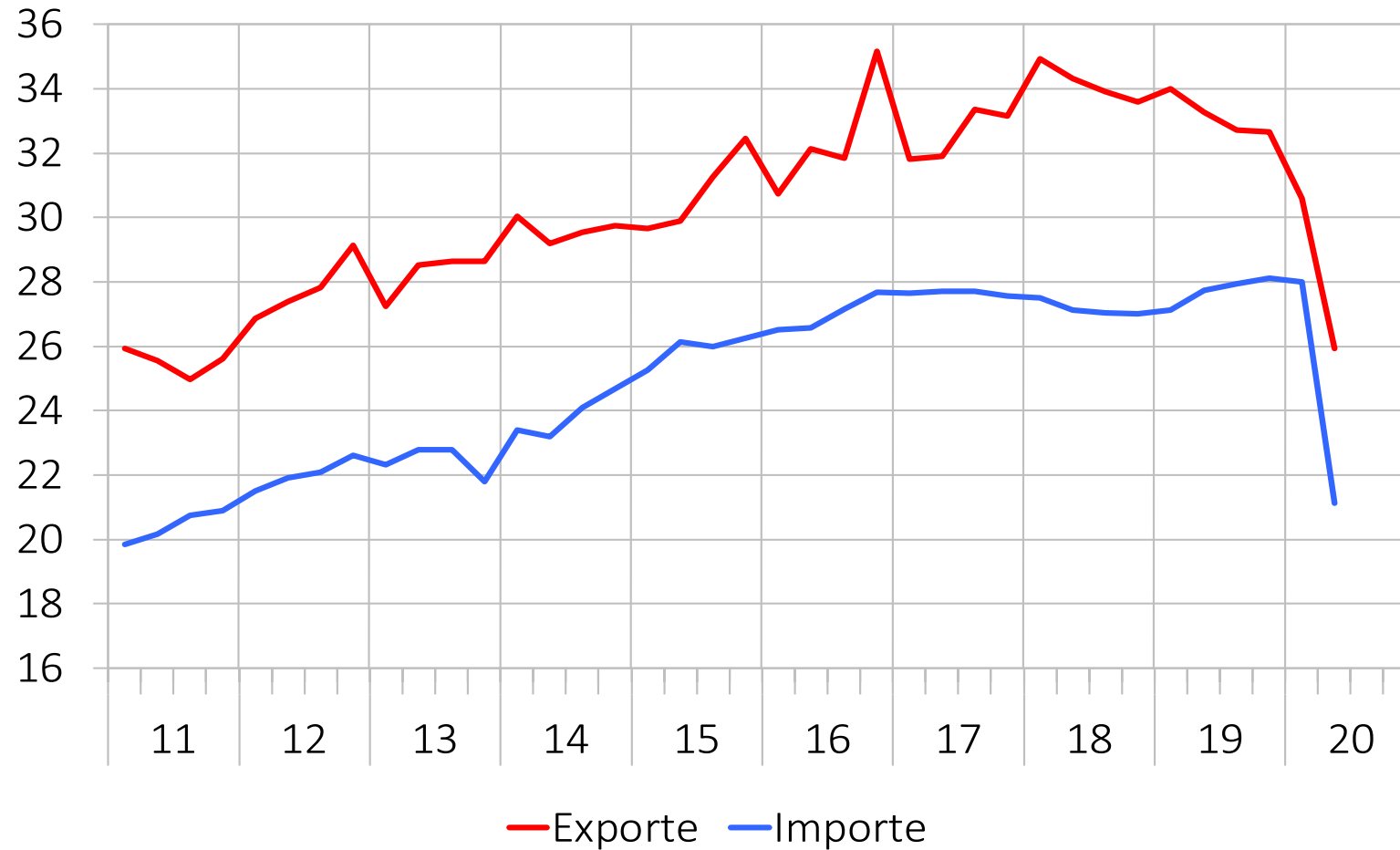
Real, saisonbereinigt, Jahresmittel 2017 = 100, Anteile 2019 in Klammern



Quelle: SECO

## Abbildung 16: Aussenhandel mit Dienstleistungen

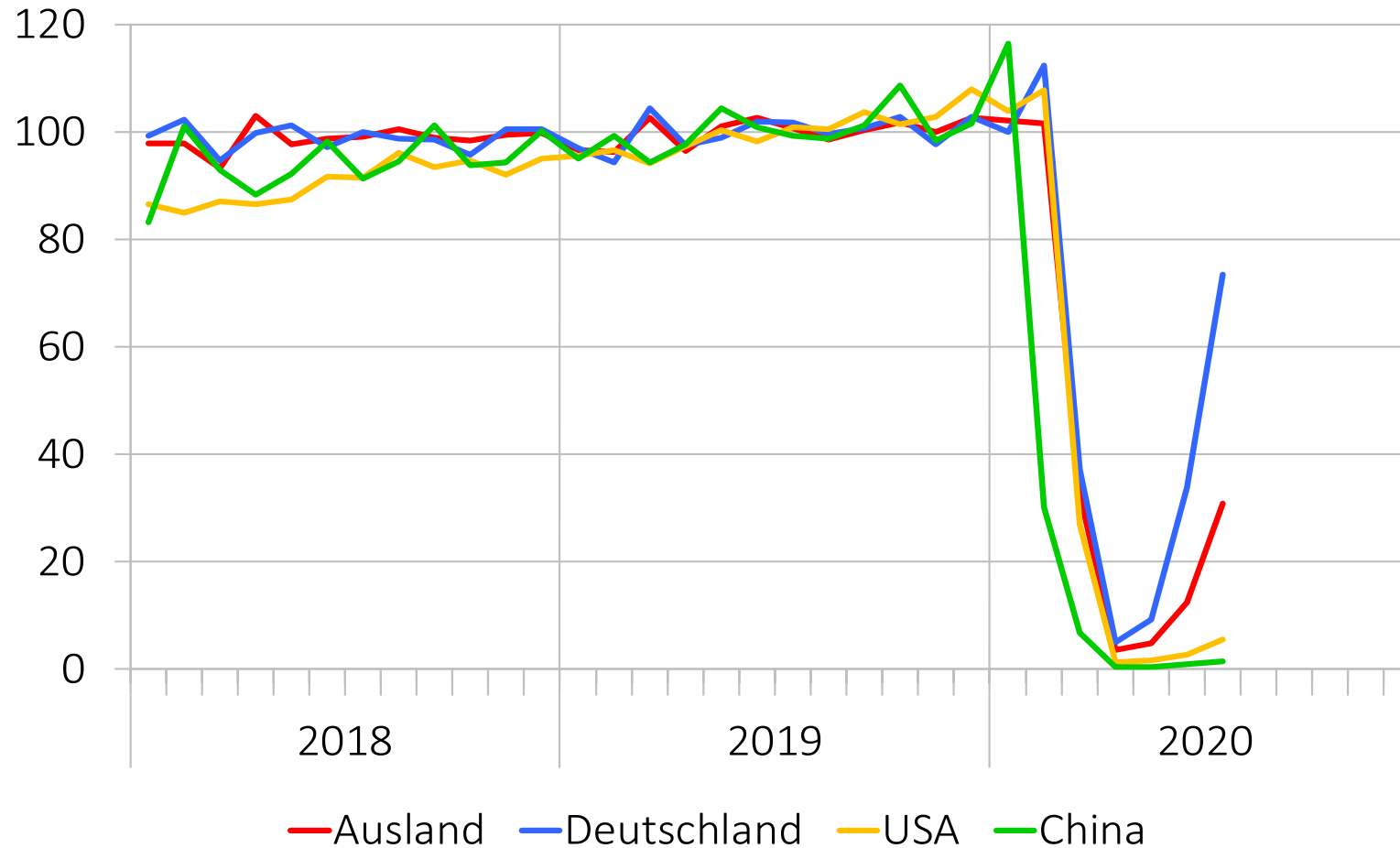
Real, saisonbereinigt, in Mrd. Franken



Quelle: SECO

# Abbildung 17: Logiernächte nach Herkunft der Gäste

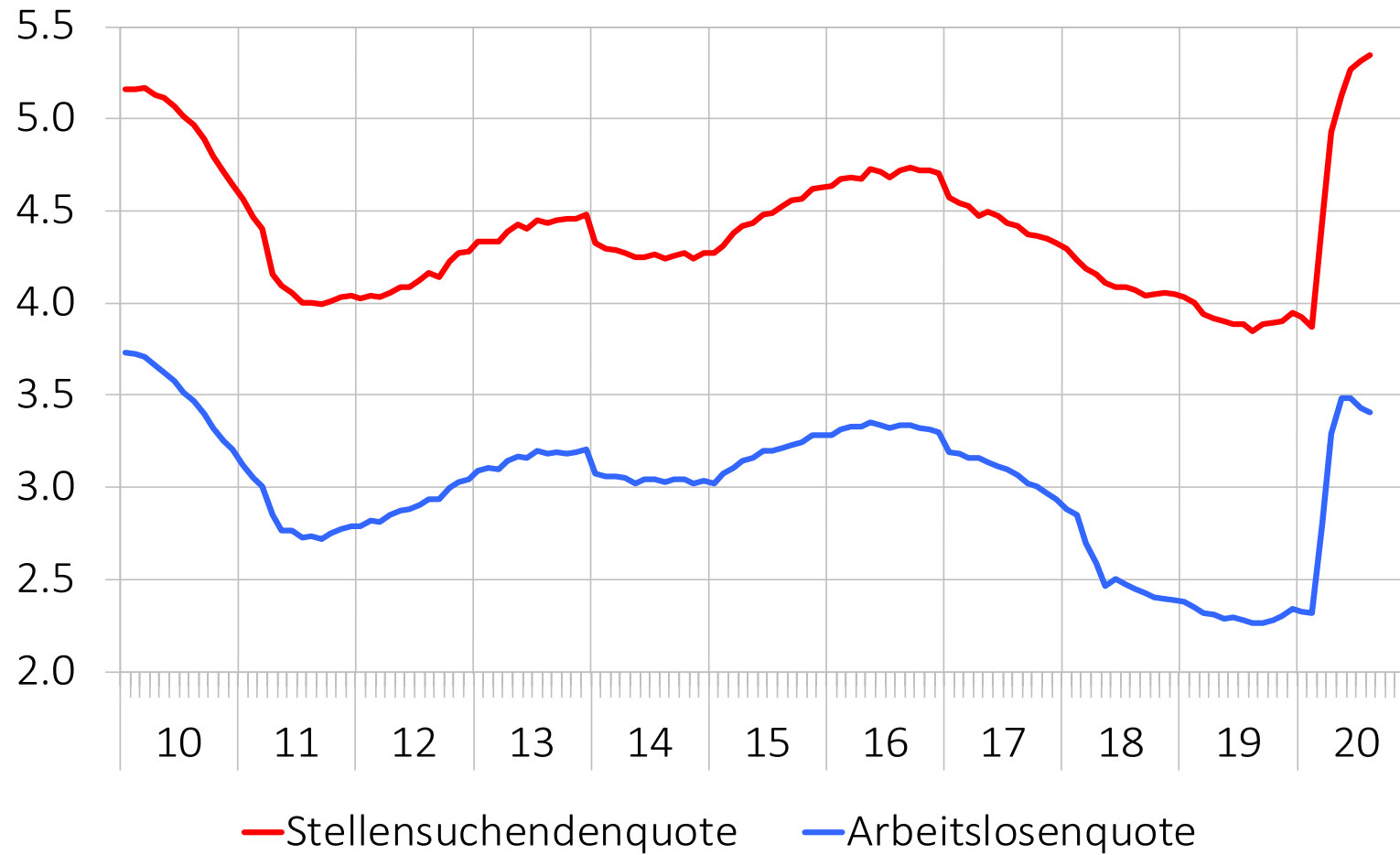
Saisonbereinigt, Jahresmittel 2019 = 100



Quelle: BFS (Saisonbereinigung: SECO)



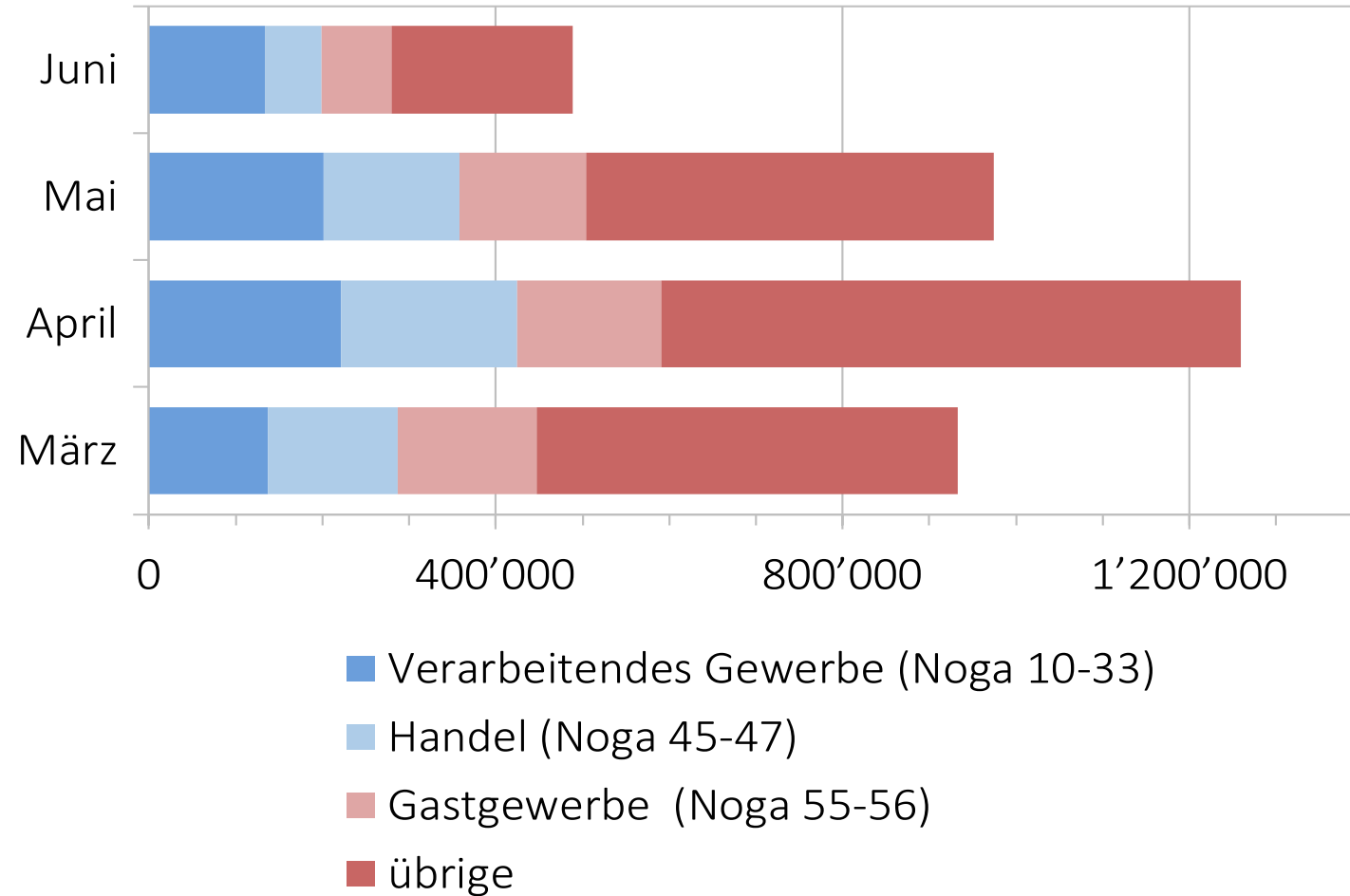
**Abbildung 22: Quote der Stellensuchenden und Quote der Arbeitslosen**  
Saisonbereinigt, in % der Erwerbspersonen



Quelle: SECO

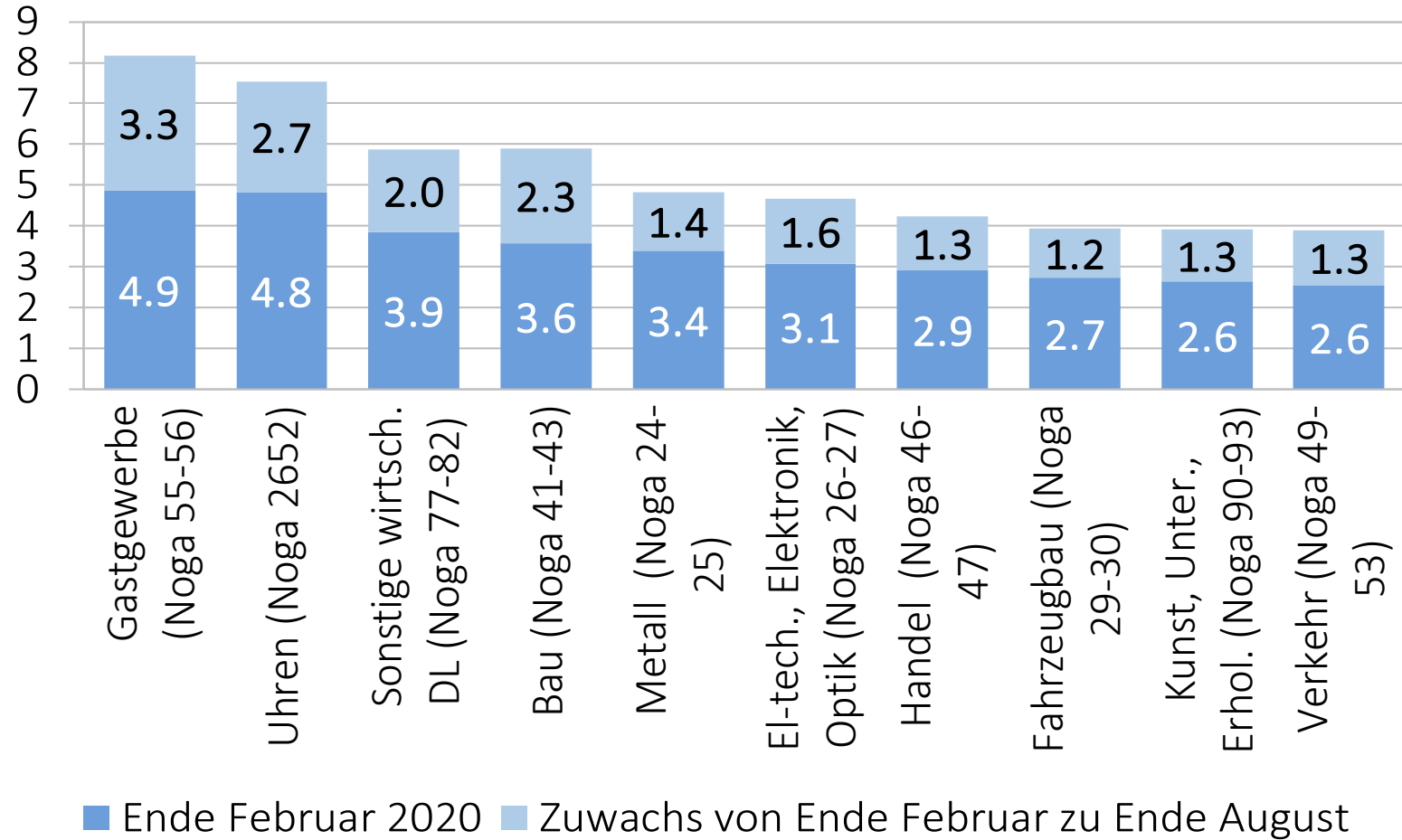
## Abbildung 23: Abgerechnete Kurzarbeit 2020

Anzahl Arbeitnehmende



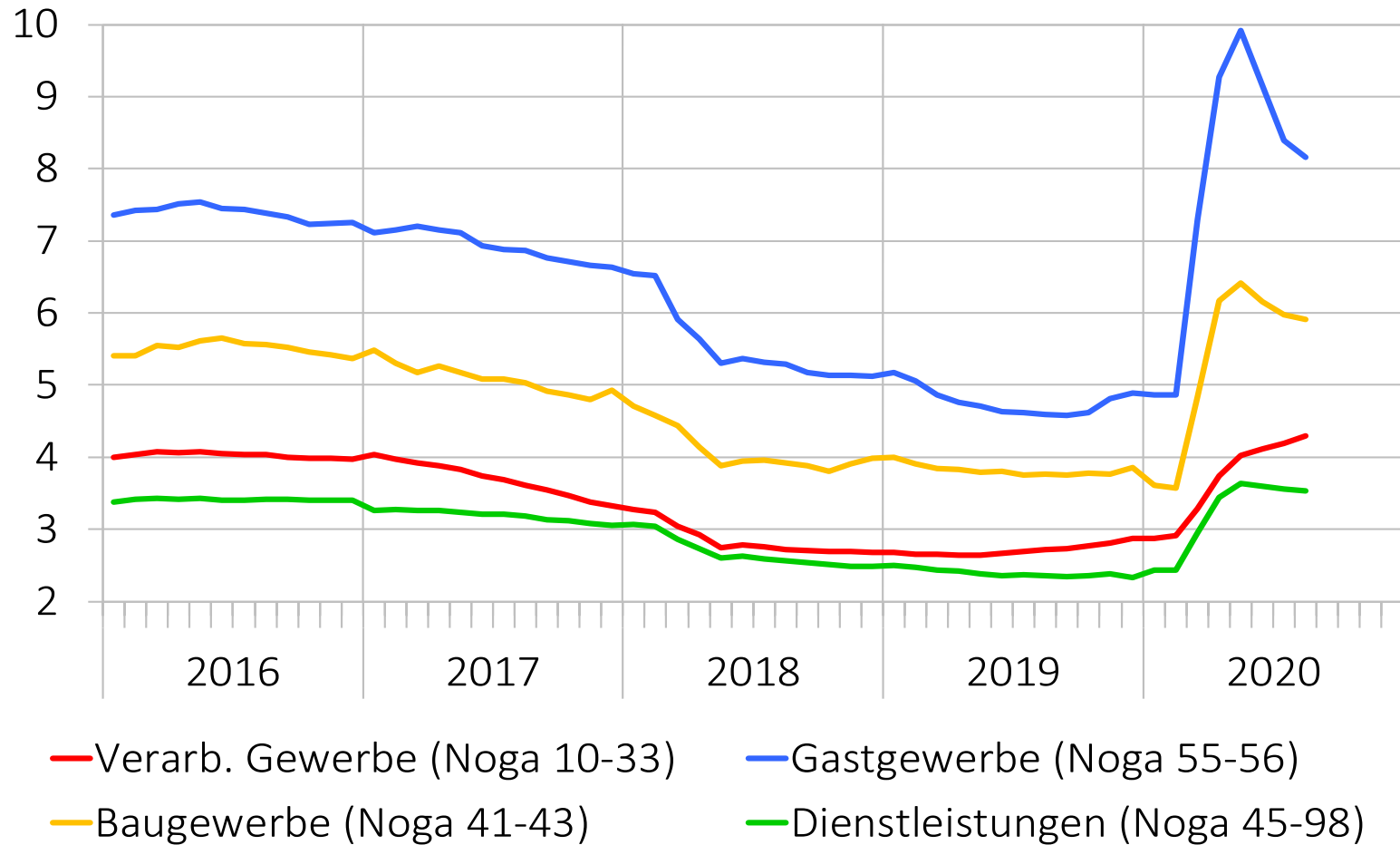
Quelle: SECO

**Abbildung 24: Arbeitslosenquote, einzelne Branchen**  
Saisonbereinigt, in % der Erwerbstätigen



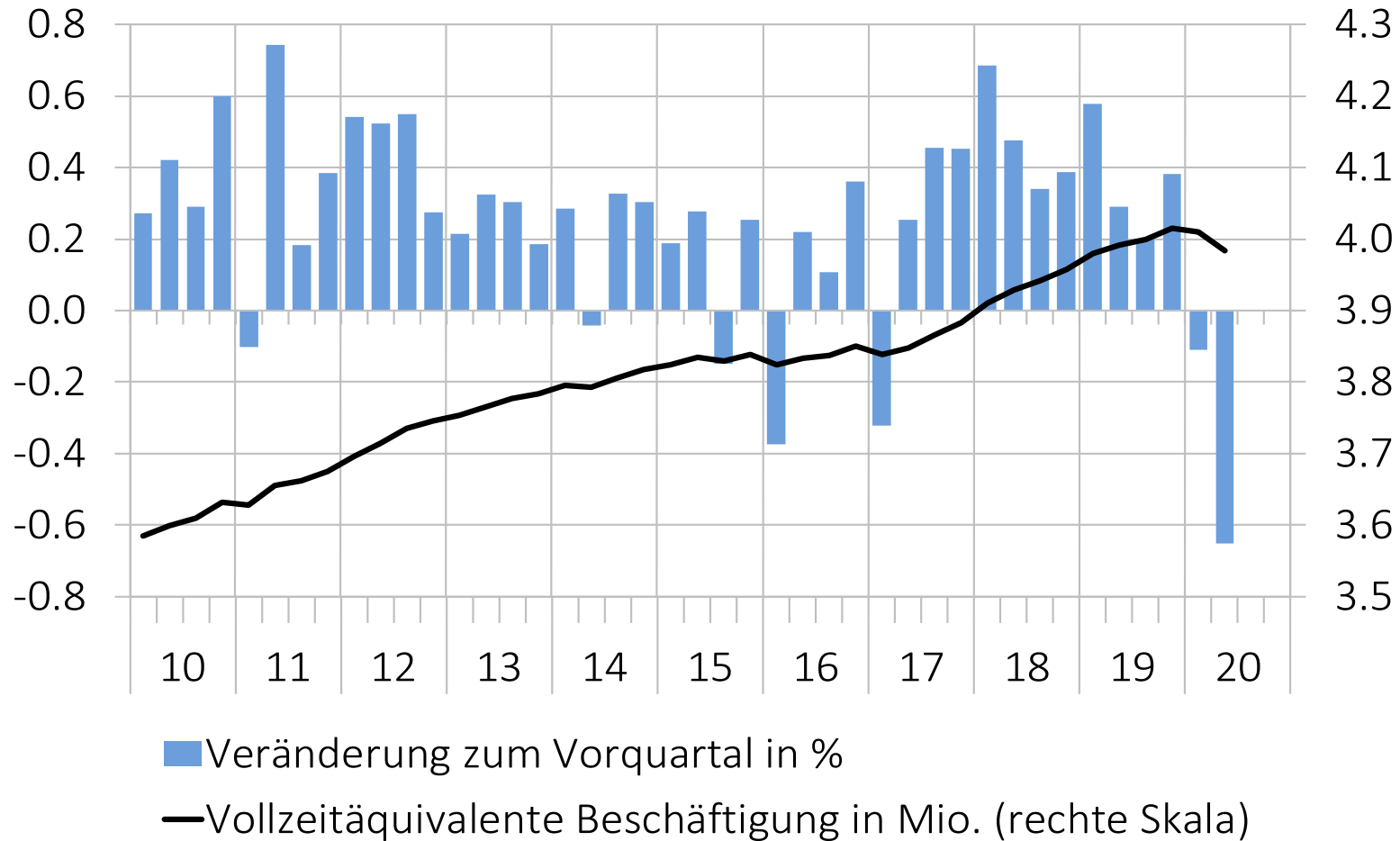
Quelle: SECO

**Abbildung 25: Arbeitslosenquote, ausgewählte Wirtschaftsabschnitte**  
Saisonbereinigt, in % der Erwerbstätigen



Quelle: SECO

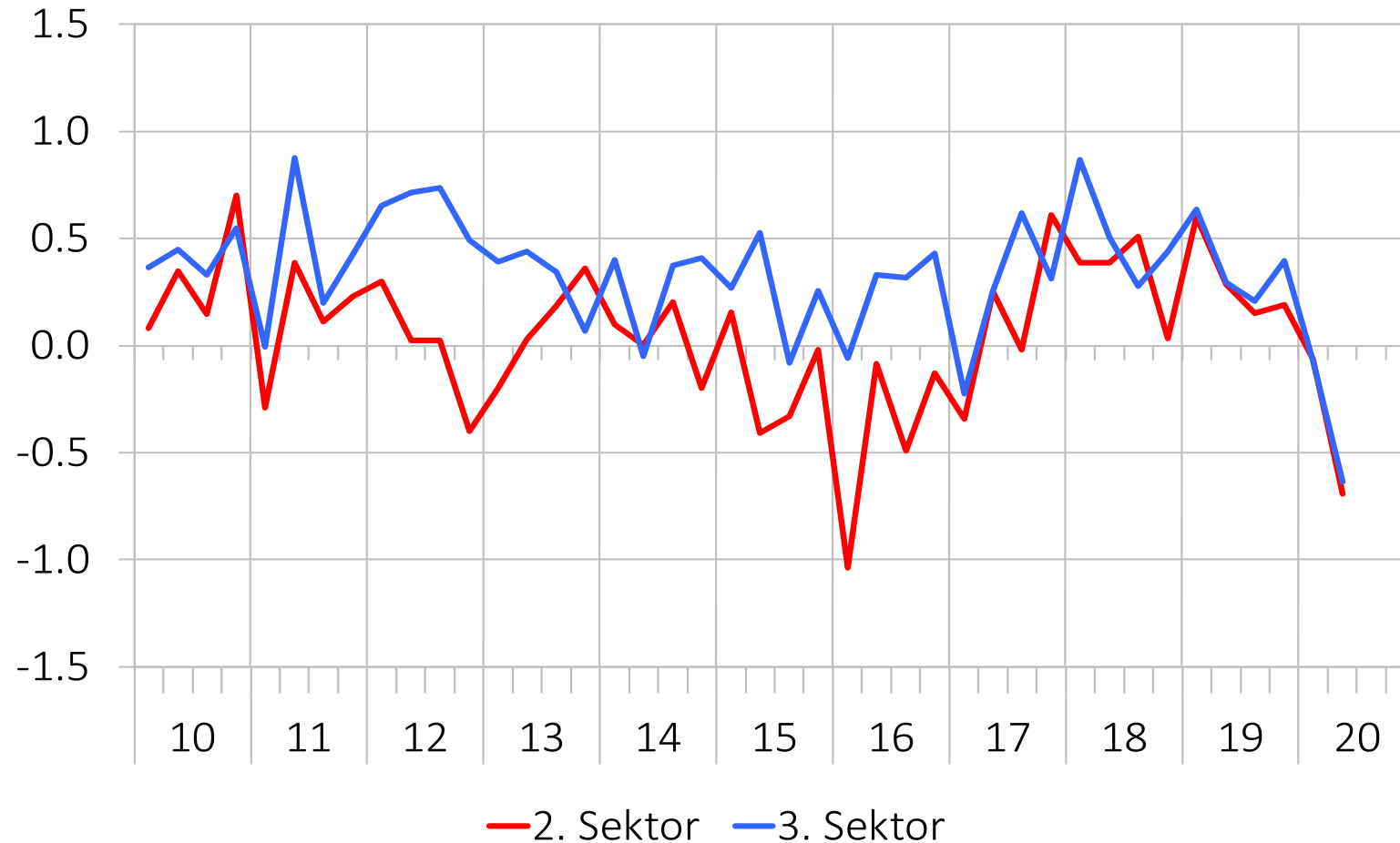
**Abbildung 26: Beschäftigung in Vollzeitäquivalenten**  
Saisonbereinigt



Quelle: BFS

## Abbildung 27: Vollzeitäquivalente im 2. und 3. Sektor

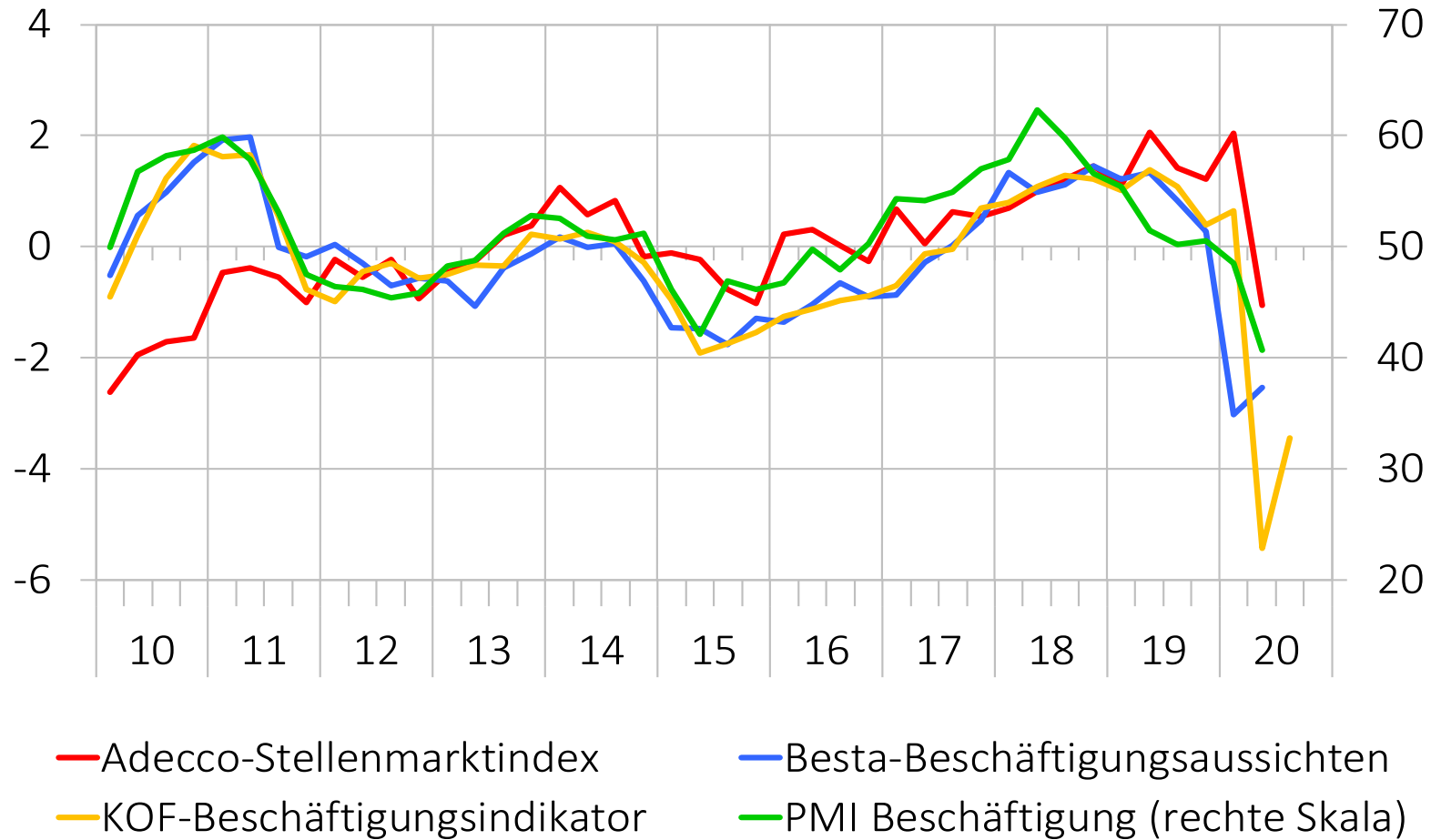
Saisonbereinigt, gegenüber dem Vorquartal in %



Quelle: BFS

## Abbildung 28: Arbeitsmarktaussichten

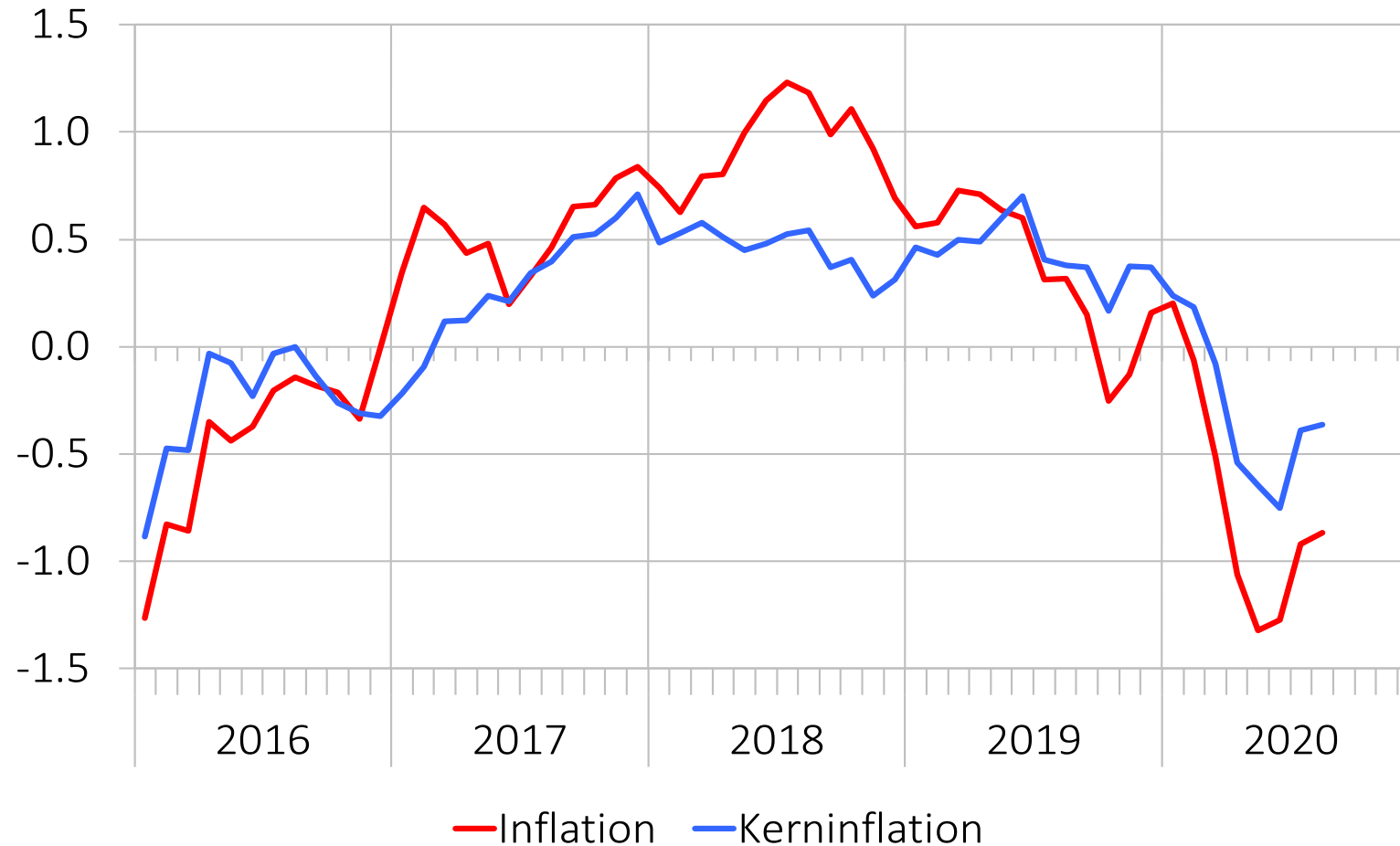
PMI: Quartalsmittelwert, übrige Indizes: standardisiert



Quellen: Adecco, BFS, KOF, CS/Procure

## Abbildung 29: Landesindex der Konsumentenpreise (LIK)

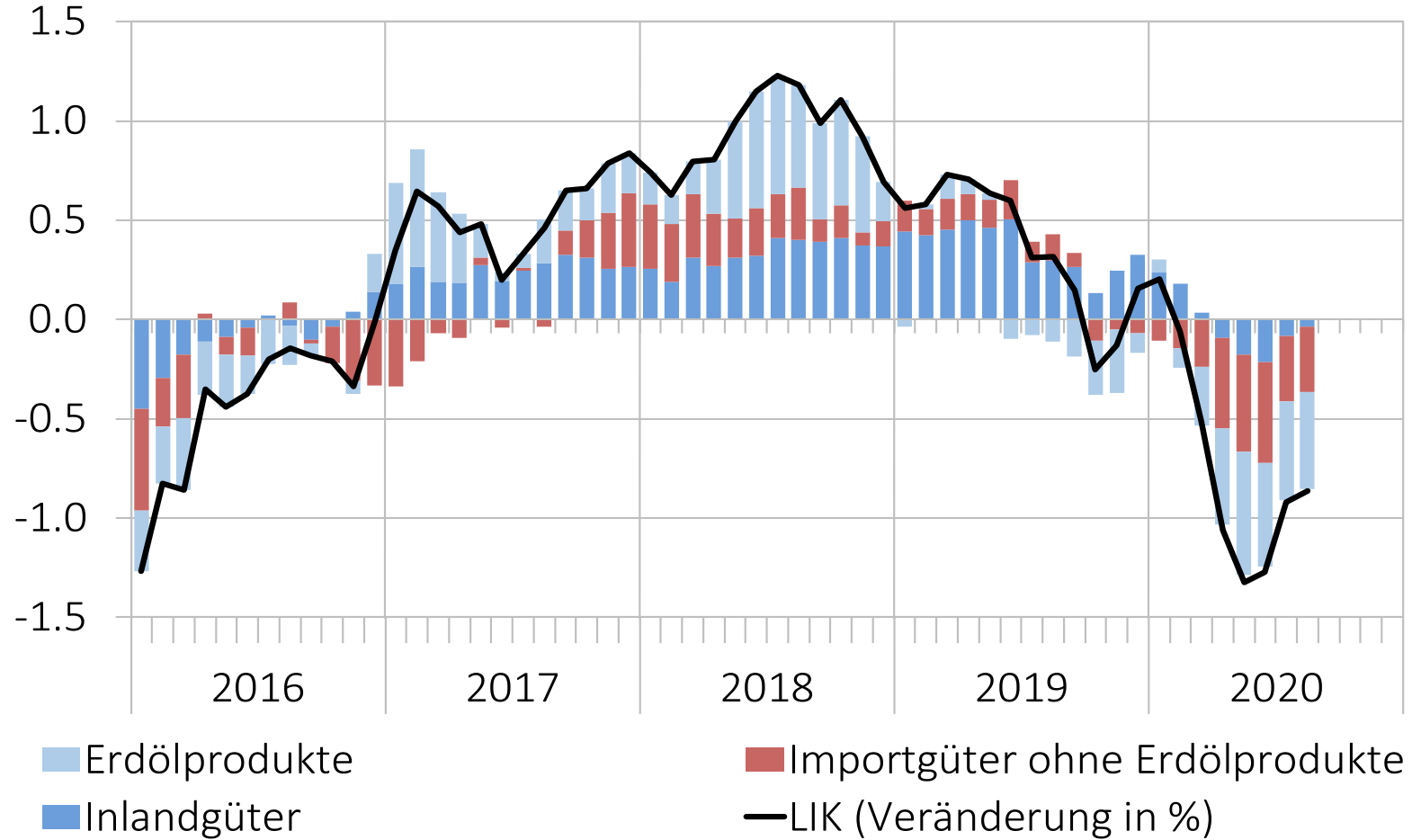
Veränderung zum Vorjahresmonat in %, Kerninflation: ohne frische und saisonale Produkte, Energie und Treibstoffe



Quelle: BFS

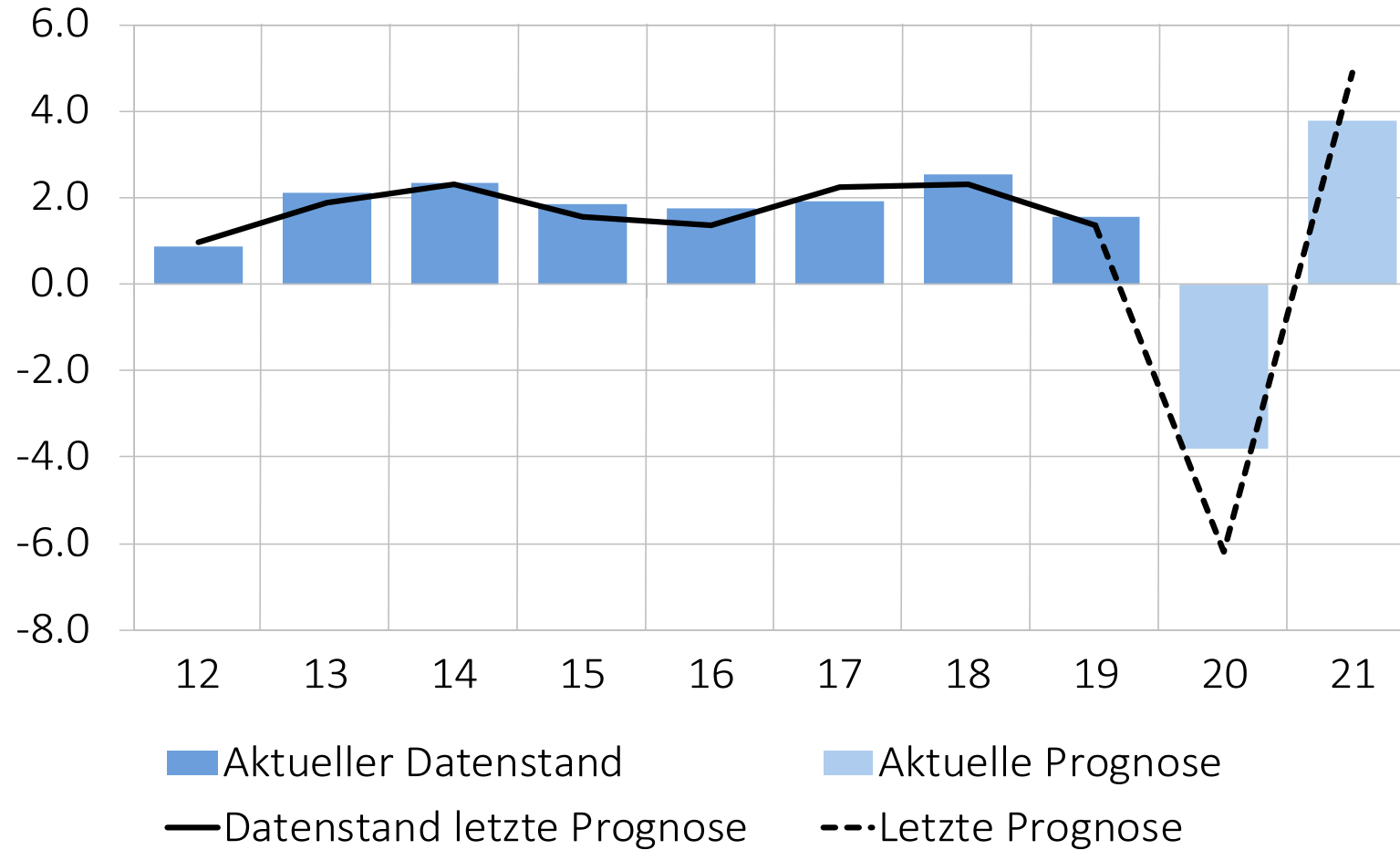


**Abbildung 30: Beiträge zur Inflation**  
Gegenüber dem Vorjahresmonat, in Prozentpunkten



Quelle: BFS

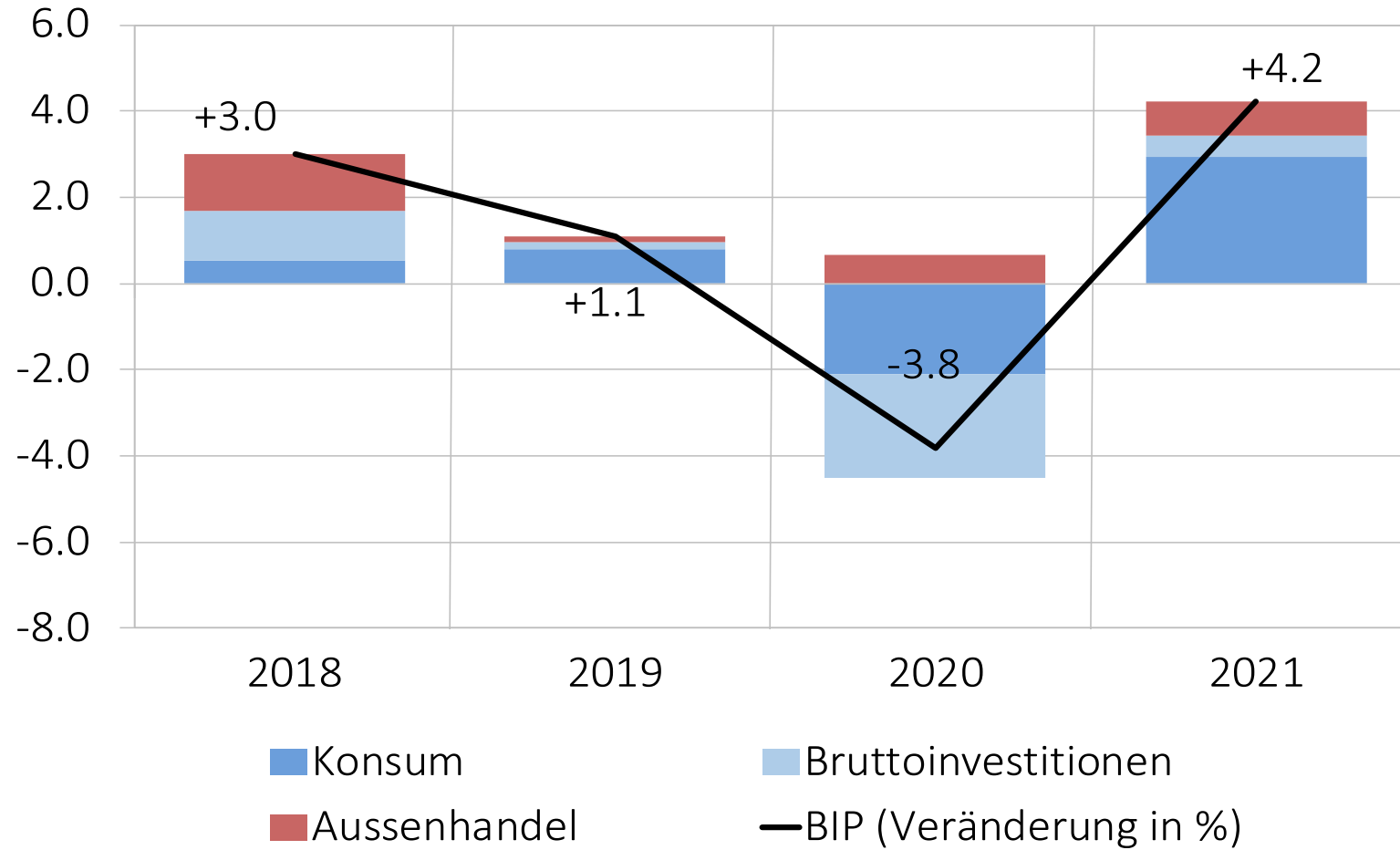
**Abbildung 31: BIP-Prognose, Sportevent-bereinigt**  
 Real, Veränderung zum Vorjahr in %



Quellen: BFS, SECO, Expertengruppe Konjunkturprognosen

## Abbildung 32: BIP-Prognose und Wachstumsbeiträge

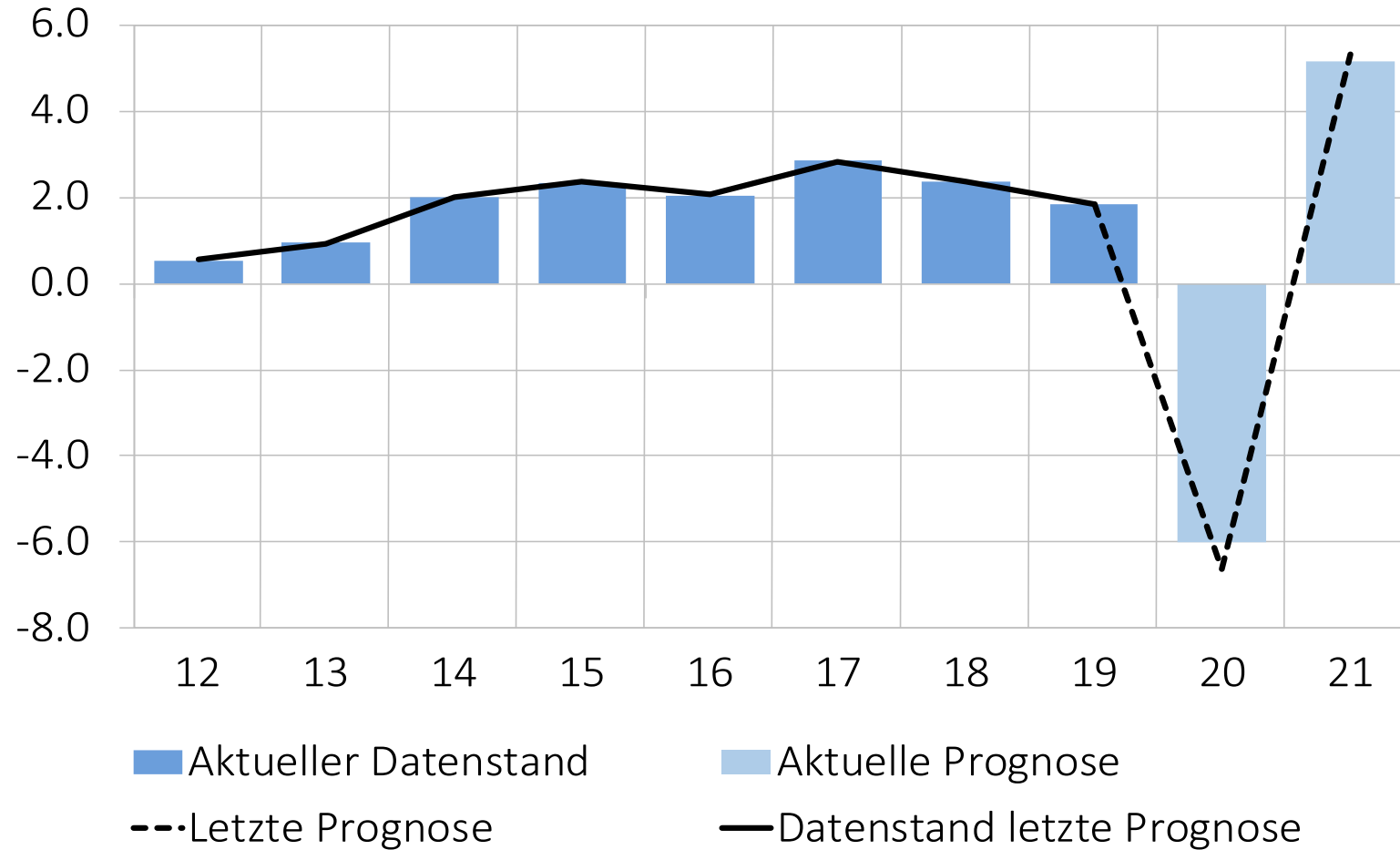
Real, inkl. Sportevents, Beiträge der Komponenten in Prozentpunkten, 2020 und 2021: Prognosen



Quellen: BFS, SECO, Expertengruppe Konjunkturprognosen

### Abbildung 33: Weltnachfrage

BIP der wichtigsten Handelspartner der Schweiz, export- gewichtet, real, saisonbereinigt, zum Vorjahr in %



Quellen: Statist. Ämter, OECD, IWF, Expertengruppe Konjunkturprognosen

## Tabelle 5: Internationale und monetäre Rahmenbedingungen, Oktober 2020

Ohne gegenteilige Angabe Veränderung in %, real

	2018	2019	2020 *	2021 *		
<b>Bruttoinlandprodukt international</b>						
USA	3.0	2.2	-4.2	(-5.6)	4.2	(4.6)
Euroraum	1.8	1.2	-8.1	(-8.9)	5.0	(5.5)
Deutschland	1.3	0.6	-5.5	(-6.2)	4.7	(4.6)
Japan	0.3	0.7	-5.3	(-5.3)	2.5	(3.0)
Bric	5.9	5.0	-2.1	(-0.6)	8.4	(8.0)
China	6.7	6.1	1.7	(0.2)	8.2	(9.2)
Erdölpreis (USD / Fass Brent)	71.0	64.3	41.1	(37.8)	41.8	(38.3)
<b>Schweiz</b>						
3-Monats-Libor (in %)	-0.7	-0.7	-0.7	(-0.7)	-0.8	(-0.7)
10-jährige Staatsanleihen (Rendite in %)	0.0	-0.5	-0.5	(-0.5)	-0.5	(-0.4)
Realer Wechselkursindex exportgewichtet	-2.5	0.7	4.1	(2.9)	0.8	(0.0)

Quellen: Jeweilige statistische Ämter, IWF, U.S. EIA, Intercontinental Exchange, SNB

\* Annahmen (saison- und kalenderbereinigt) der Expertengruppe Konjunkturprognosen des Bundes, Annahmen zur vorherigen Prognose in Klammern

Bric: Gewichtetes Aggregat des BIP zu Kaufkraftparitäten (IWF) von Brasilien, Russland, Indien, China.

## Tabelle 6: Konjunktur Schweiz, Oktober 2020

Ohne gegenteilige Angabe Veränderung in %, real, Wachstumsbeiträge in Prozentpunkten

	2018	2019	2020 *	2021 *		
<b>Bruttoinlandprodukt Sportevent-bereinigt</b>	2.3	1.4	-3.8	(-6.2)	3.8	(4.9)
<b>Bruttoinlandprodukt</b>	3.0	1.1	-3.8	(-6.2)	4.2	(5.3)
Privater Konsum	0.8	1.4	-4.4	(-7.2)	5.3	(6.5)
Staatskonsum	0.9	0.9	1.8	(2.2)	1.8	(0.7)
Bauinvestitionen	0.0	-0.5	-1.5	(-1.5)	0.0	(0.0)
Ausrüstungsinvestitionen	1.2	2.2	-6.0	(-14.0)	3.0	(3.0)
Warenexporte	5.0	4.8	-3.1	(-6.9)	5.5	(6.2)
Dienstleistungsexporte	5.0	-3.0	-13.8	(-12.3)	10.4	(9.6)
Warenimporte	6.2	2.8	-8.0	(-10.9)	5.4	(5.4)
Dienstleistungsimporte	-1.5	2.0	-13.0	(-8.6)	10.6	(7.3)
<b>Wachstumsbeiträge zum BIP</b>						
Inländische Endnachfrage	0.7	1.1	-3.2	(-5.8)	3.4	(3.9)
Aussenhandel	1.3	0.1	0.7	(-0.4)	0.8	(1.4)
Vorratsveränderungen	0.9	-0.2	-1.3	(0.0)	0.0	(0.0)
<b>Arbeitsmarkt und Preise</b>						
Beschäftigung in Vollzeitäquivalenten	2.0	1.6	-0.4	(-1.5)	0.3	(0.2)
Arbeitslosigkeit (Quote in %)	2.5	2.3	3.2	(3.8)	3.4	(4.1)
Landesindex der Konsumentenpreise	0.9	0.4	-0.7	(-0.9)	-0.1	(-0.3)

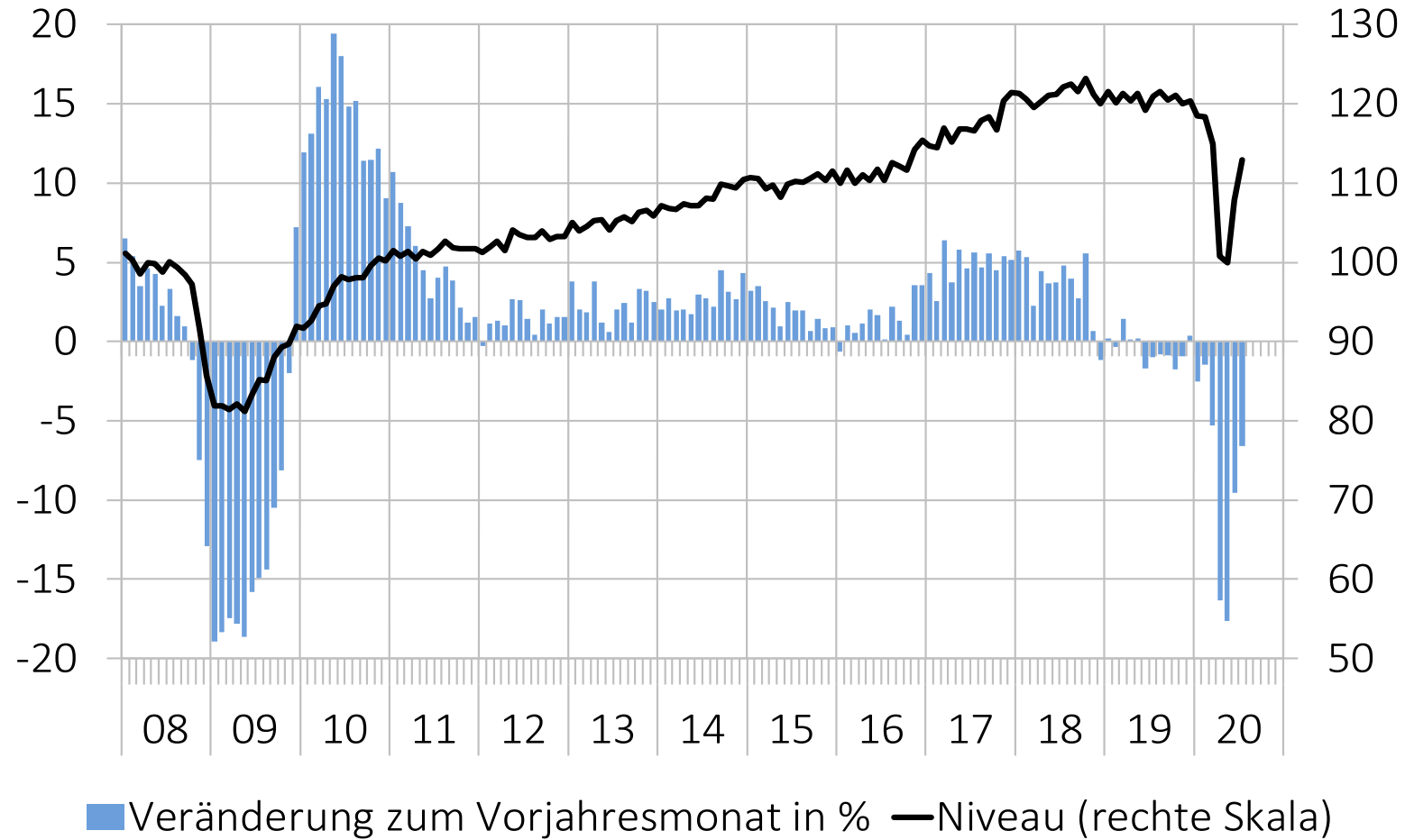
Quellen: BFS, SECO

\* Prognosen (saison- und kalenderbereinigt) der Expertengruppe Konjunkturprognosen des Bundes, vorherige Prognosen in Klammern

Warenexporte und -importe sowie Wachstumsbeitrag des Aussenhandels: ohne Wertsachen.

## Abbildung 34: Welthandel mit Waren

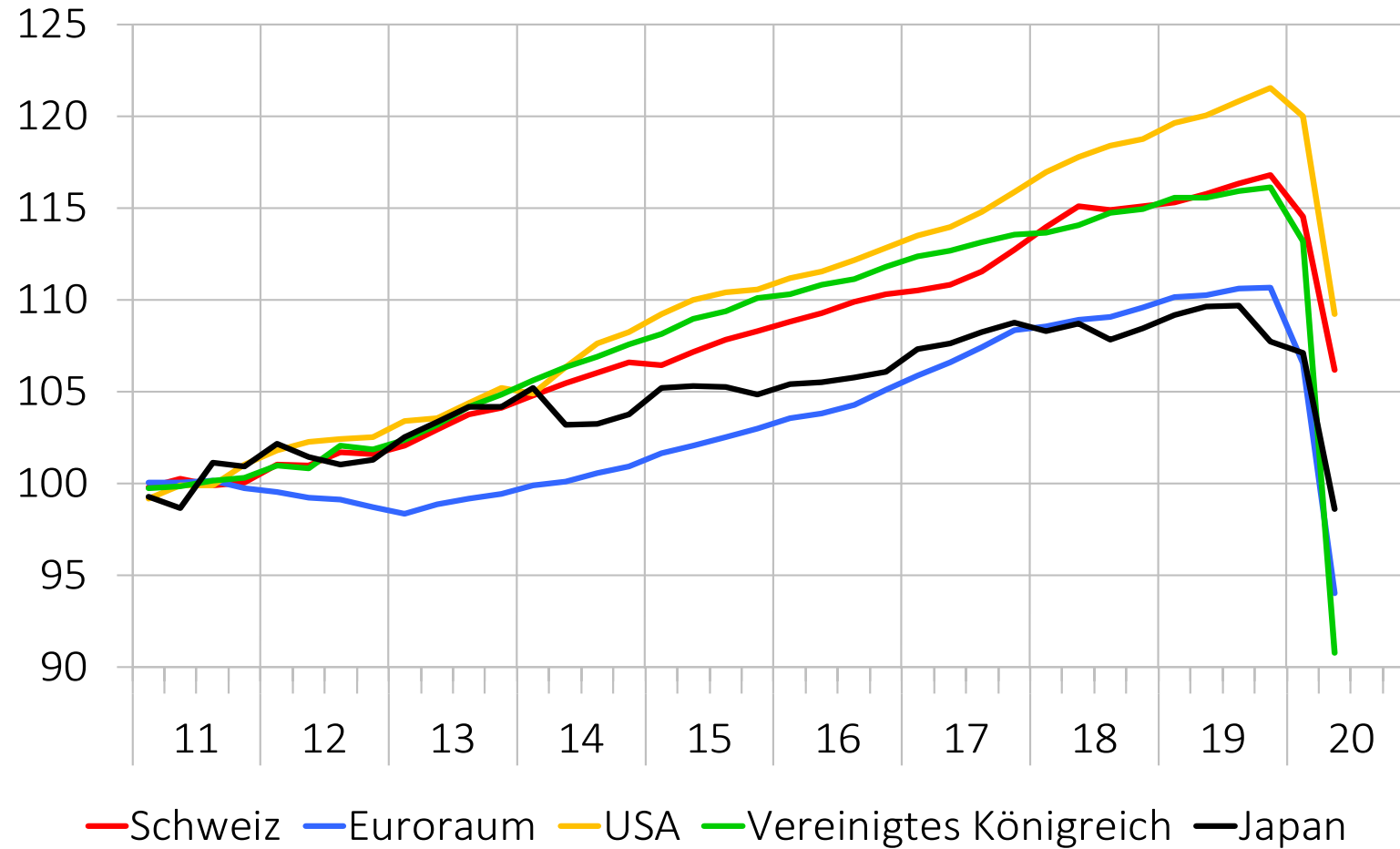
Real, saisonbereinigt, 1. Quartal 2008 = 100



Quellen: CPB Netherlands

## Abbildung 35: BIP international

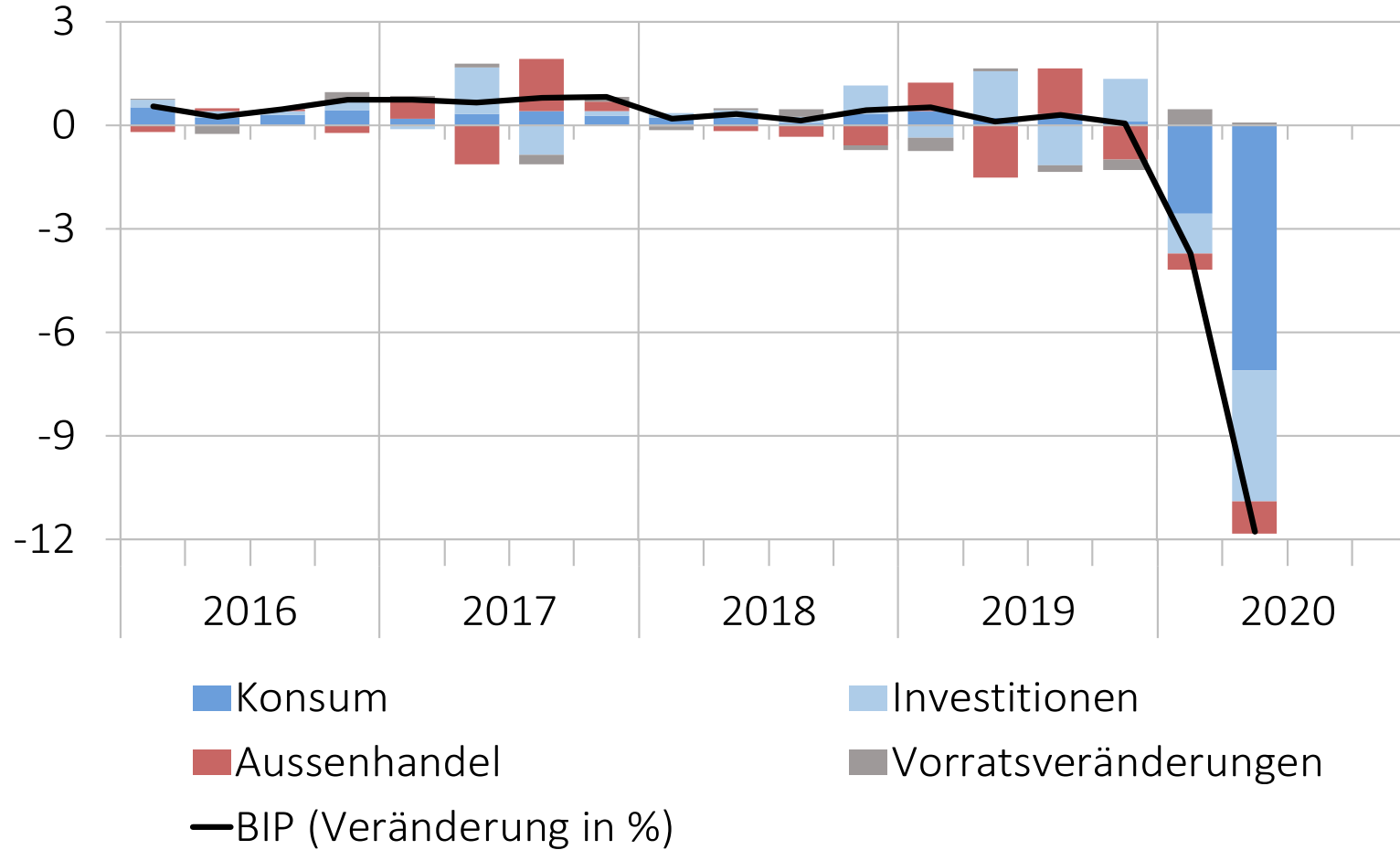
Real, saisonbereinigt, Jahresmittel 2011 = 100



Quellen: SECO, Eurostat, U.S. BEA, U.K. ONS, CaO Japan



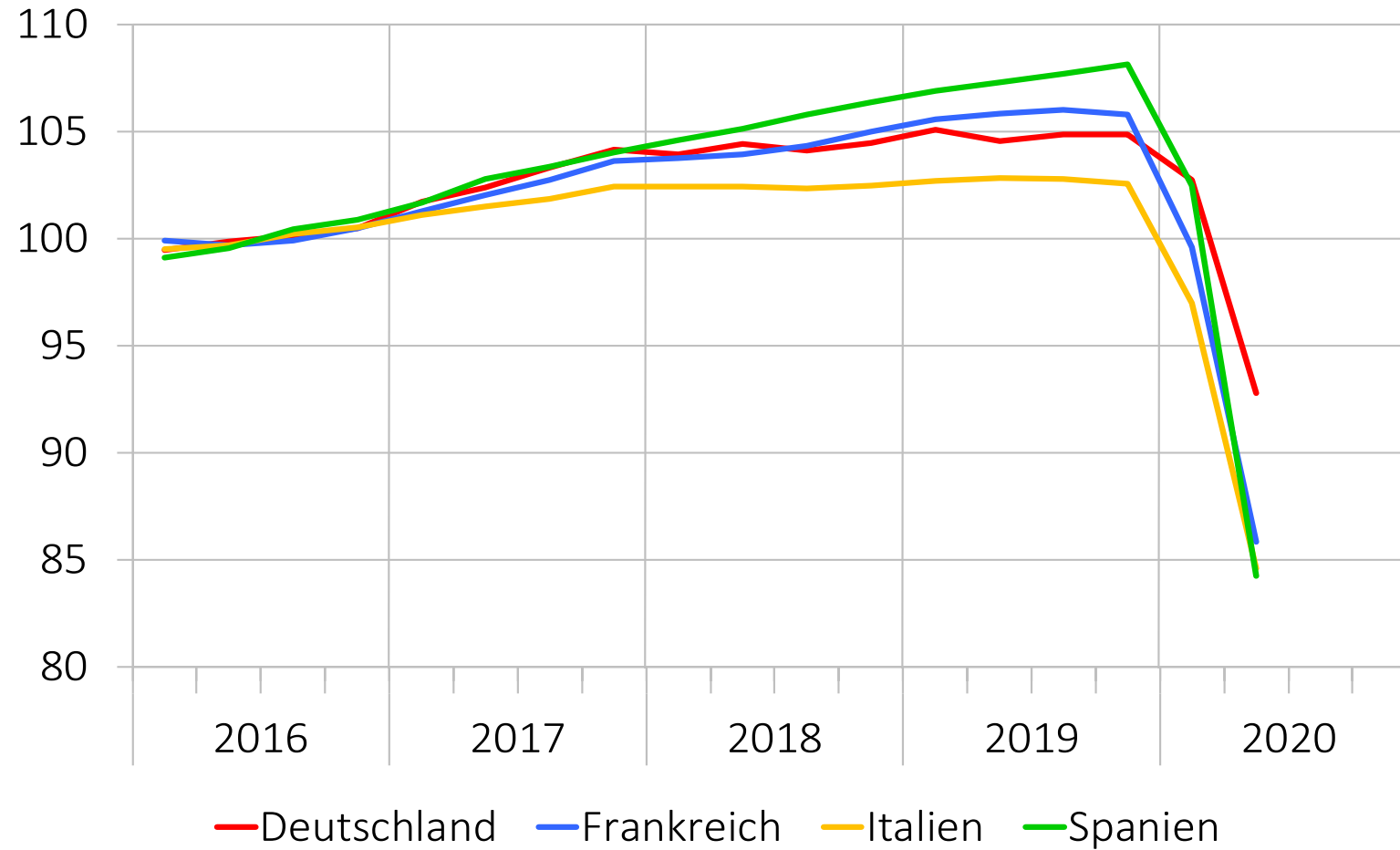
**Abbildung 36: Beiträge der Komponenten, Euroraum**  
 Real, saisonbereinigt, gegenüber dem Vorquartal, in Prozentpunkten



Quelle: Eurostat

## Abbildung 37: BIP, ausgewählte Euroländer

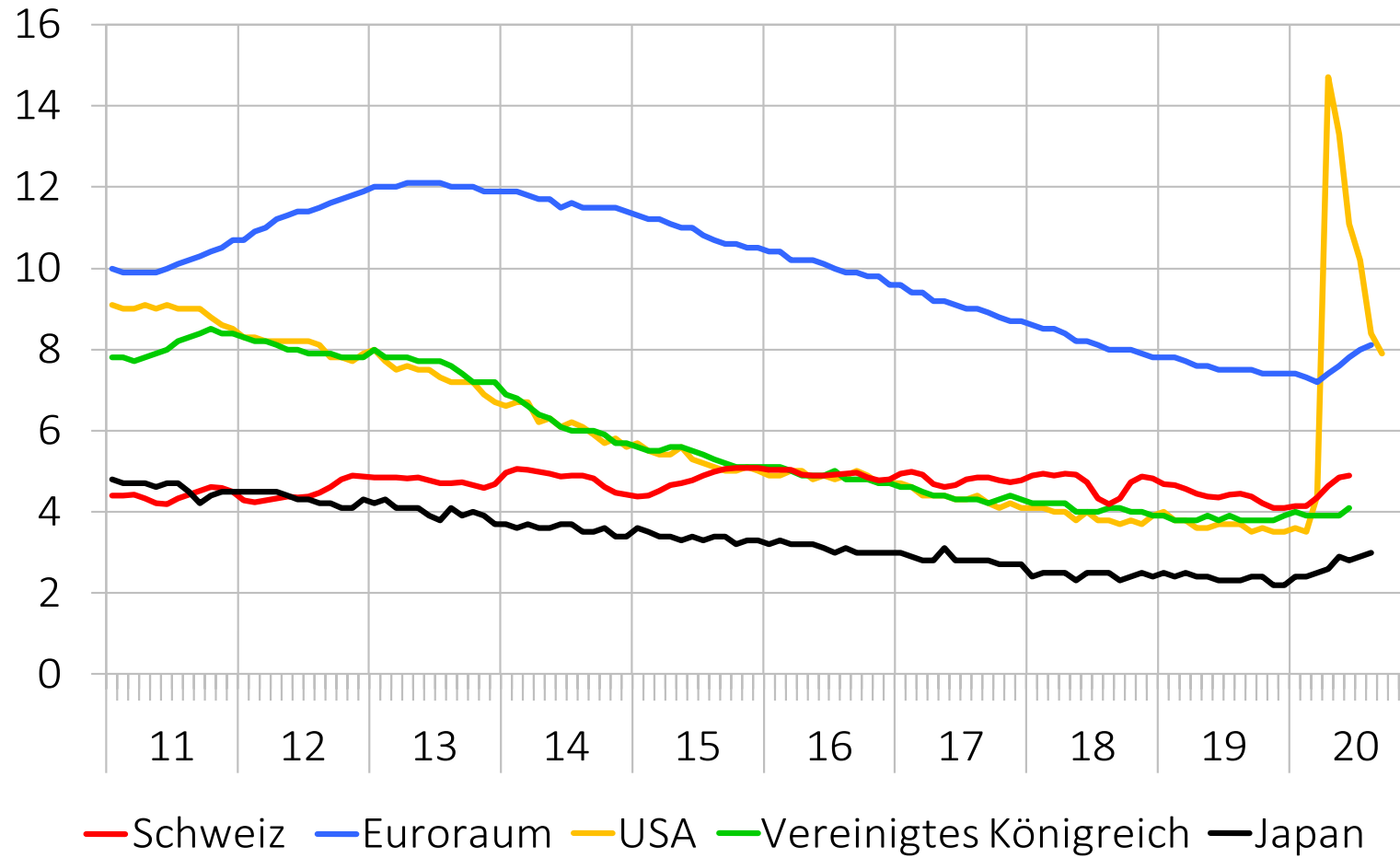
Real, saisonbereinigt, Jahresmittel 2016 = 100



Quelle: Eurostat

## Abbildung 38: Erwerbslosigkeit international

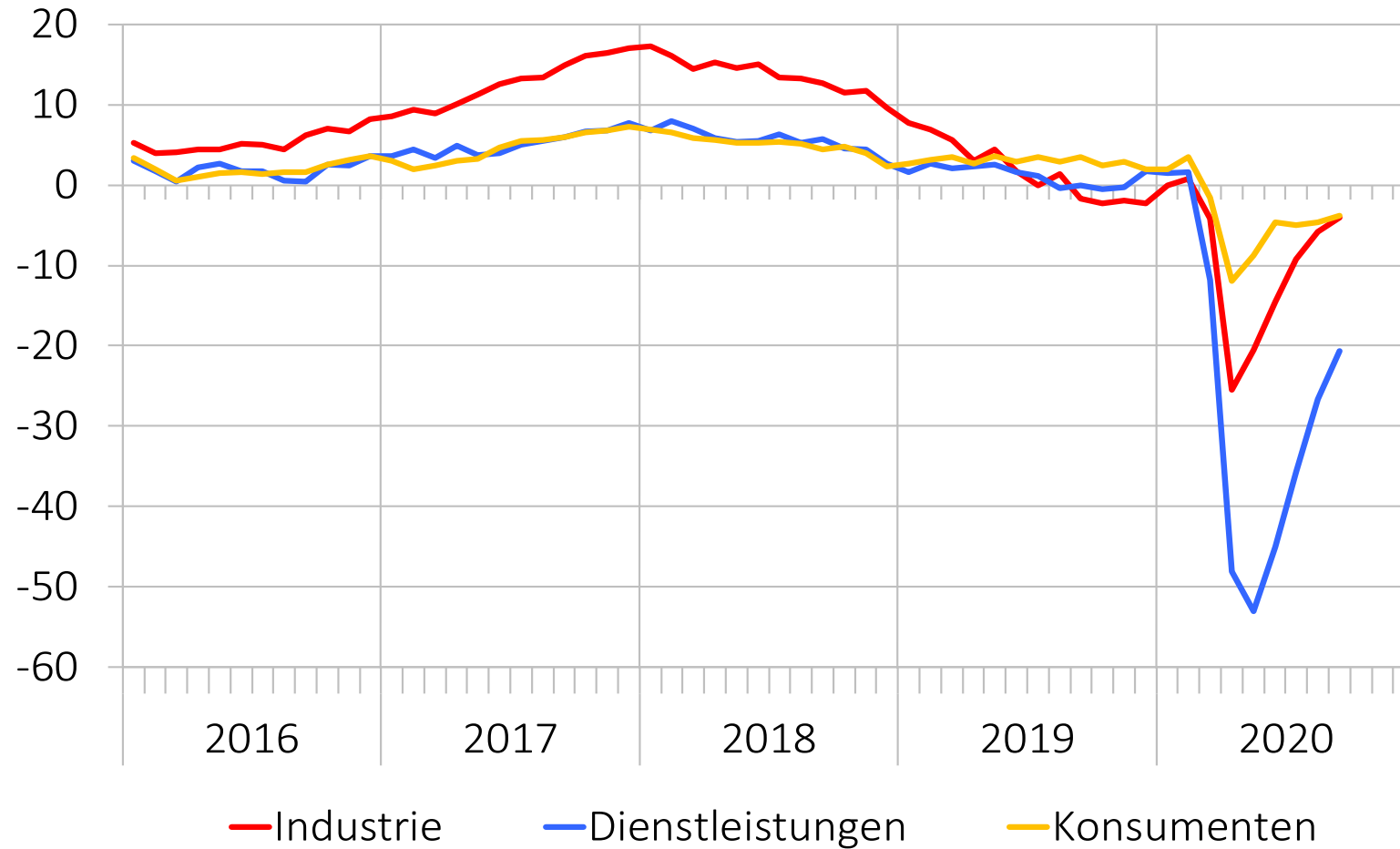
Quote gemäss ILO, saisonbereinigt, in %



Quellen: BFS (Saisonber.: SECO), Eurostat, U.S. BLS, U.K. ONS, CaO Japan

# Abbildung 39: Wirtschaftseinschätzung, Euroraum

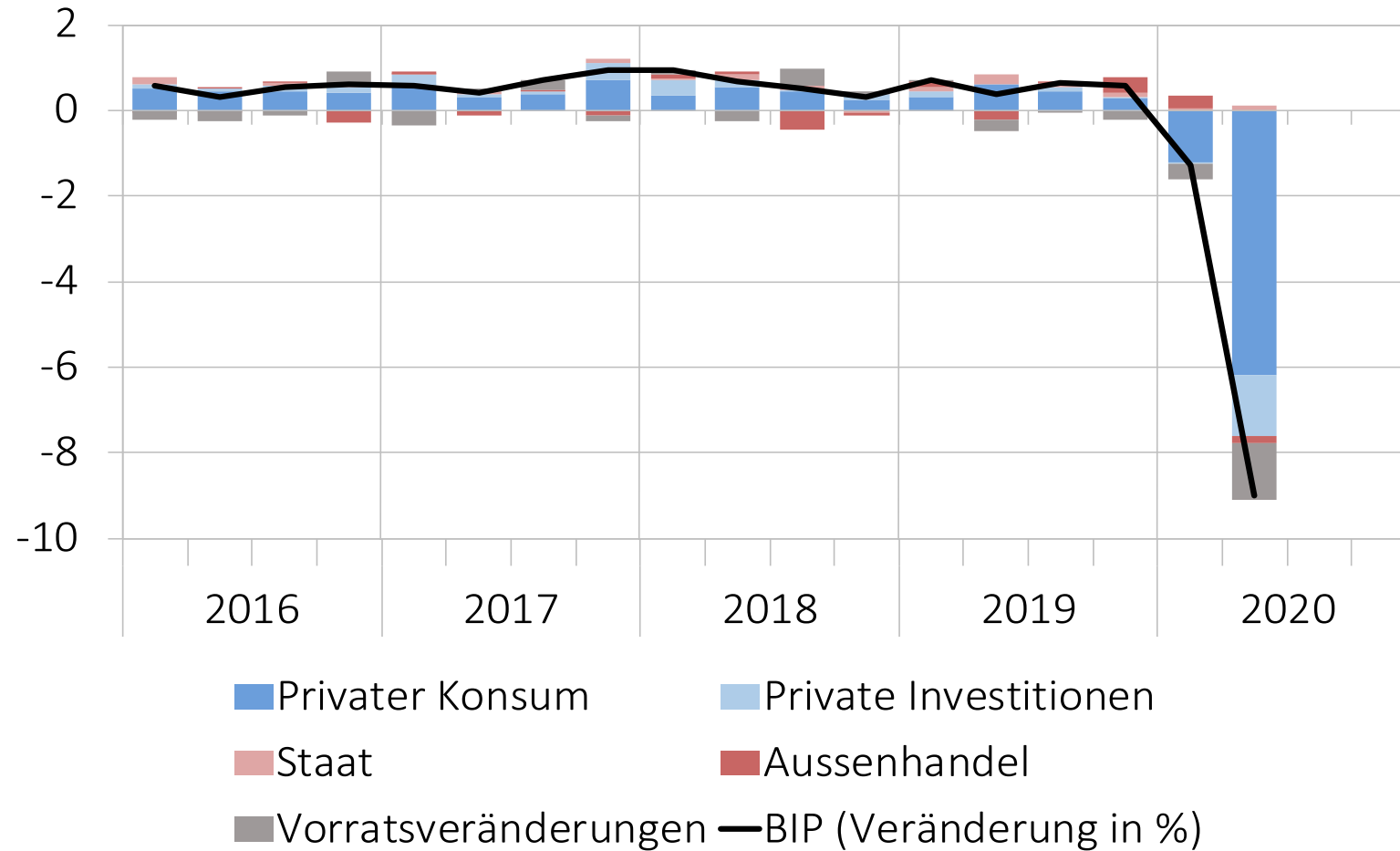
Subkomponenten des Economic Sentiment Indicator, Saldi, saison- und mittelwertbereinigt



Quelle: Europäische Kommission

## Abbildung 40: Beiträge der Komponenten, USA

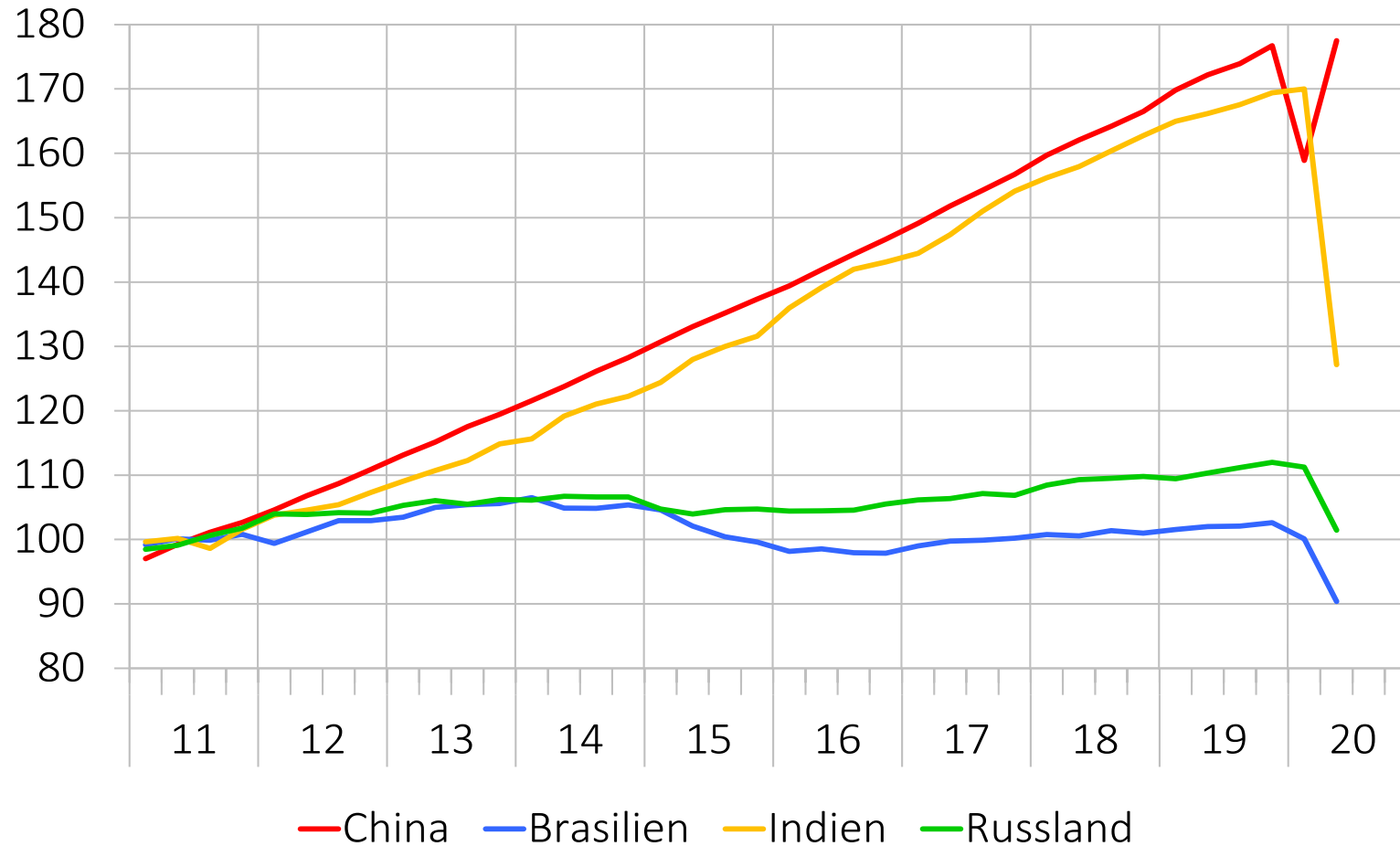
Real, saisonbereinigt, gegenüber dem Vorquartal, in Prozentpunkten



Quelle: U.S. BEA

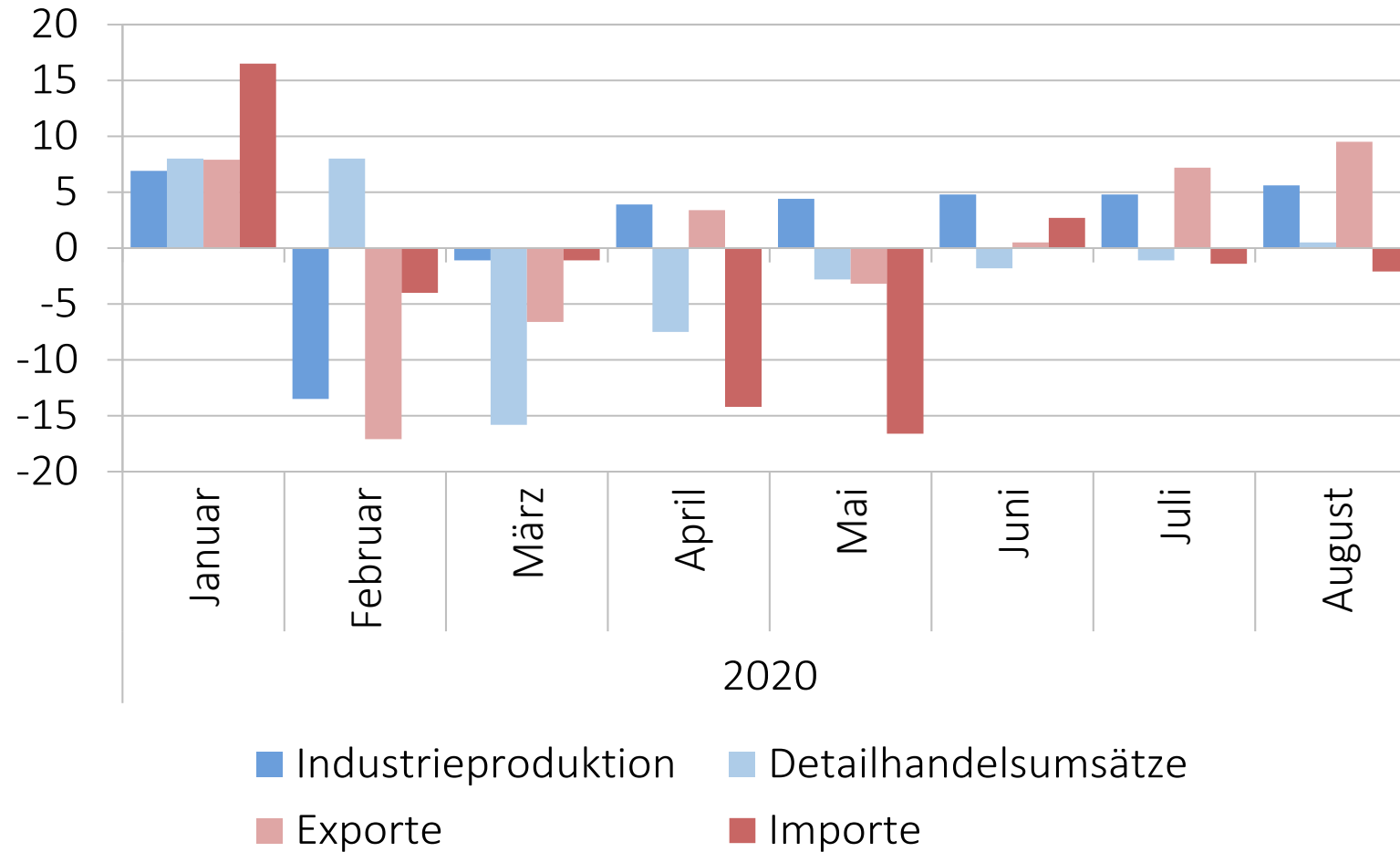
## Abbildung 41: BIP, Bric-Staaten

Real, saisonbereinigt, Jahresmittel 2011 = 100



Quellen: NBS China, IBGE, Rosstat (Saisonbereinigung: SECO), MoS&PI

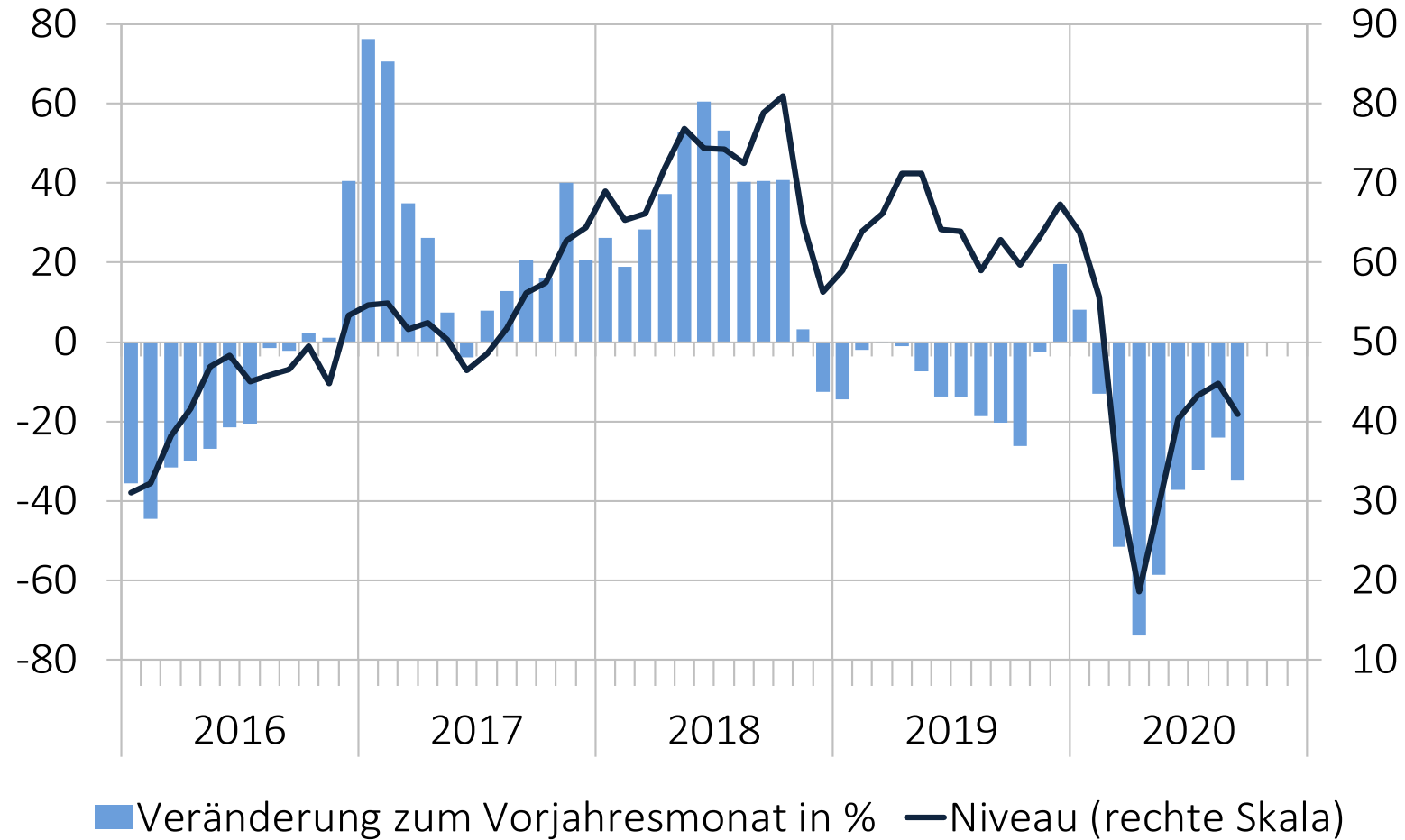
**Abbildung 42: Indikatoren, China**  
 Nominal, Veränderung zum Vorjahresmonat in %



Quellen: China National Bureau of Statistics

## Abbildung 43: Rohölpreis

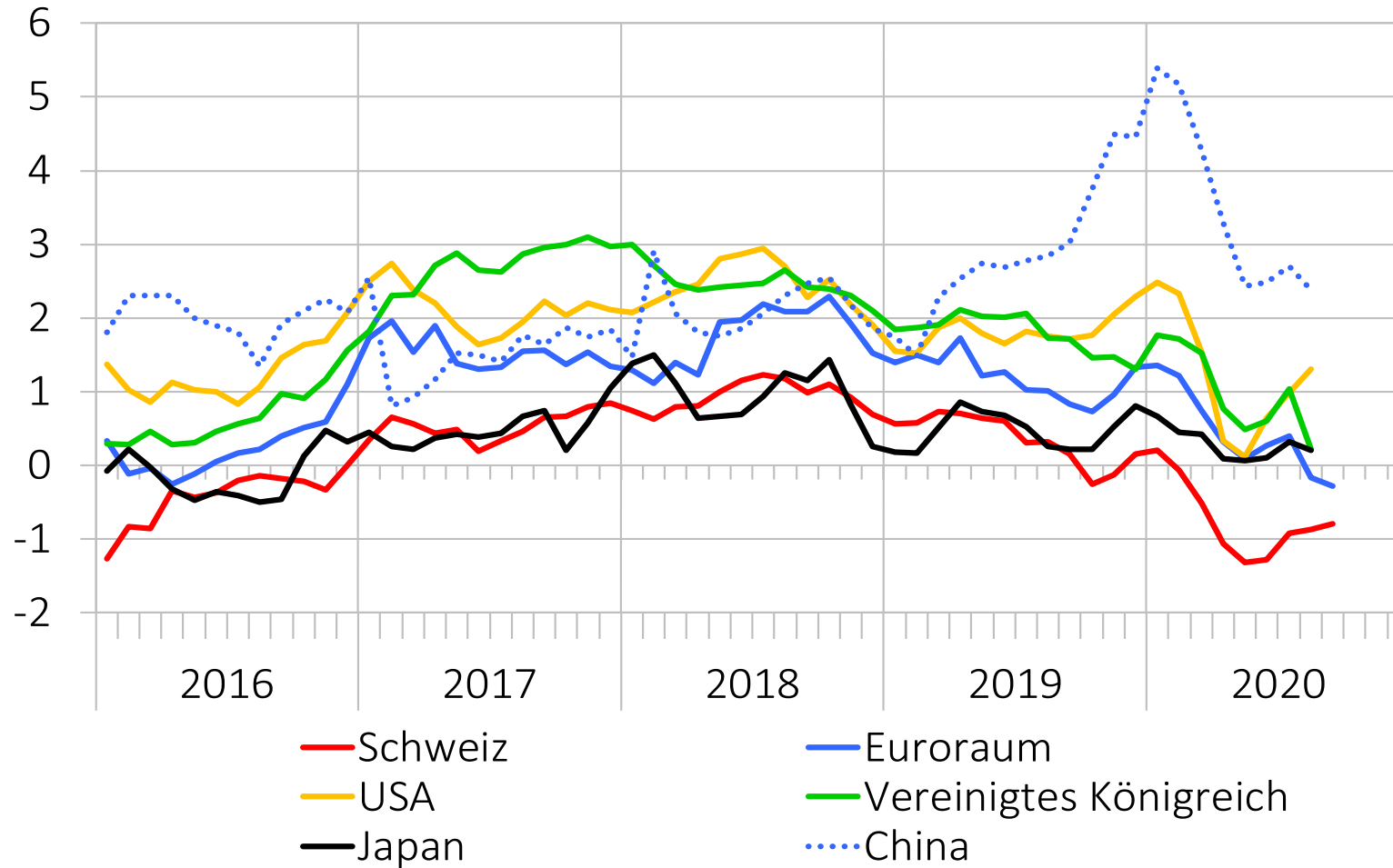
In USD, pro Barrel



Quelle: Energy Information Administration



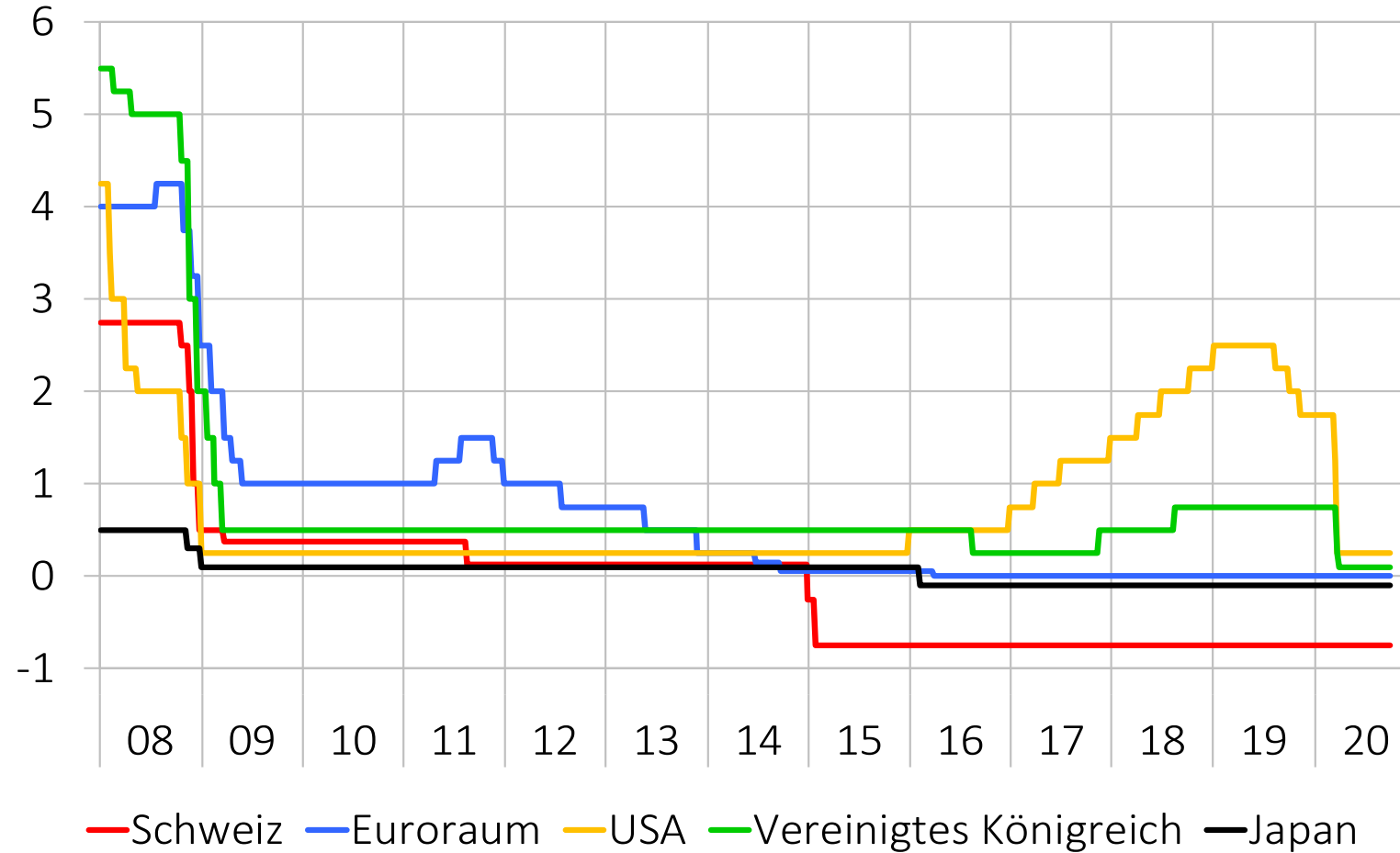
**Abbildung 44: Inflation international**  
Gegenüber dem Vorjahresmonat, in %



Quellen: BFS, Eurostat, U.S. BLS, U.K. ONS, Statistics Japan, China NBS

# Abbildung 45: Geldpolitische Leitzinsen

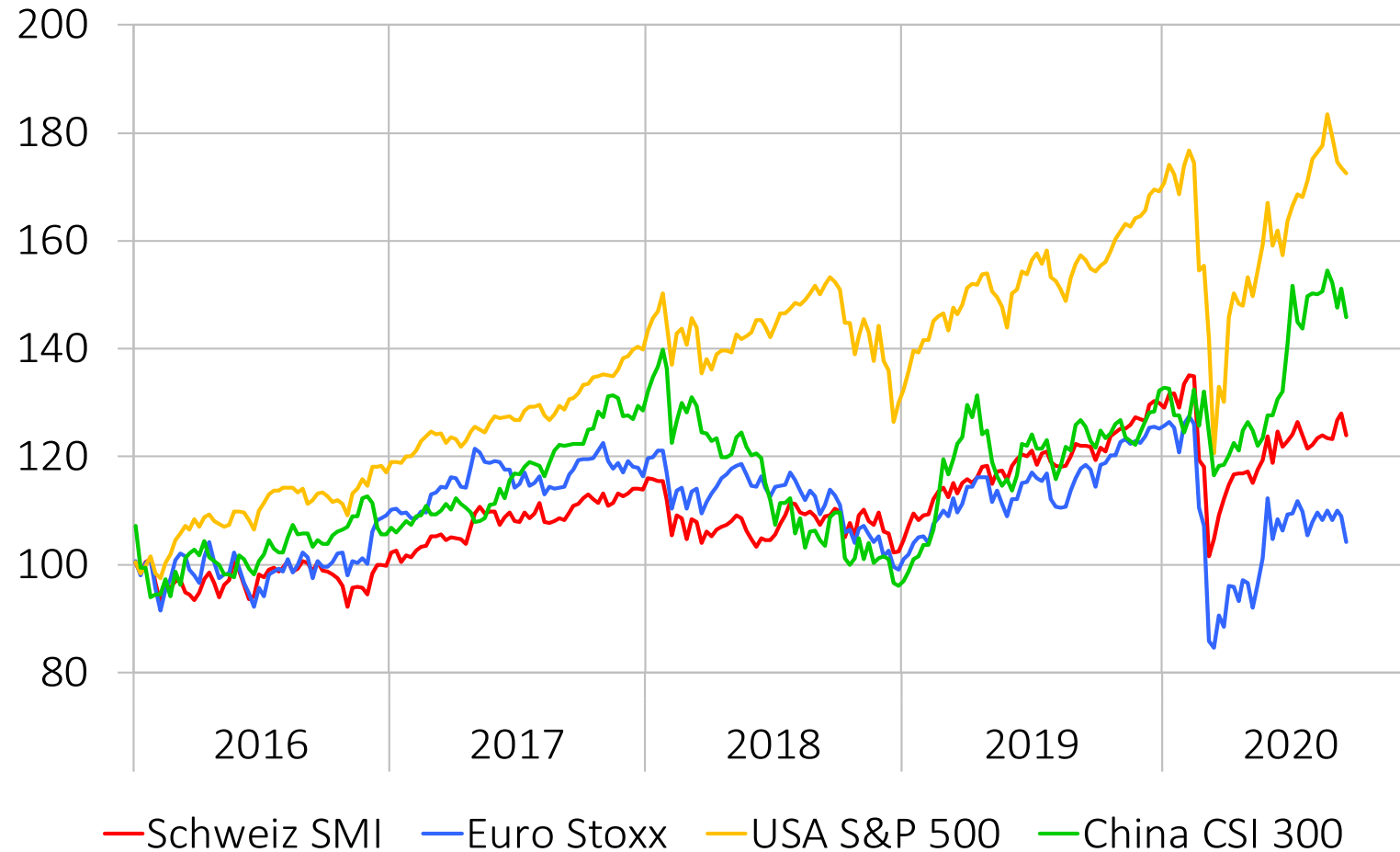
In %



Quellen: SNB, EZB, Fed, BoE, BoJ

## Abbildung 46: Aktienmärkte

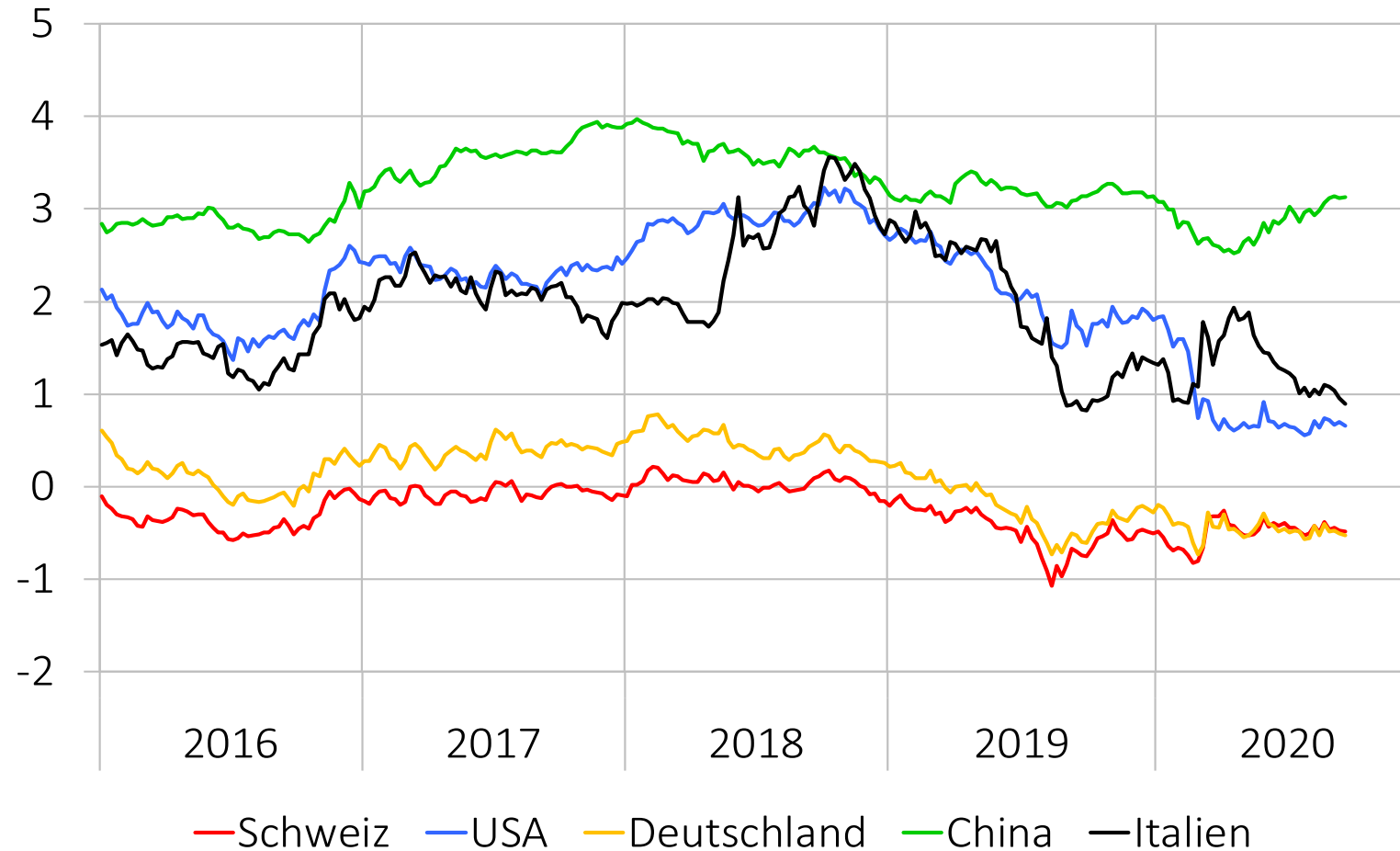
Mittelwert Januar 2016 = 100



Quellen: SWX, STOXX, S&P Dow Jones, CSI

## Abbildung 47: Renditen für 10-jährige Staatsanleihen

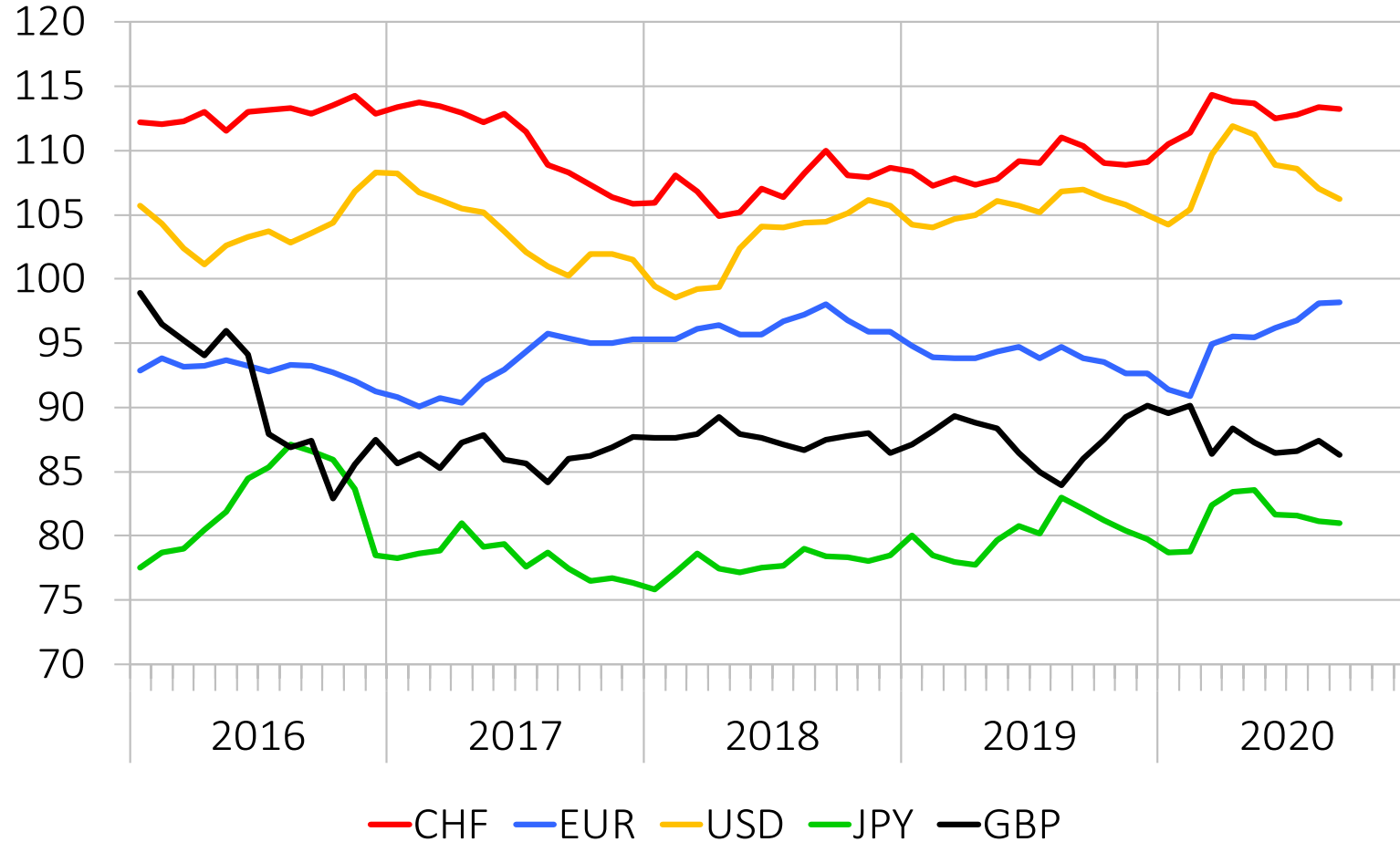
In %



Quelle: Macrobond Financial AB

# Abbildung 48: Reale Wechselkursindizes

Handelsgewichtet, Konsumentenpreis-basiert, langfristiger Mittelwert = 100



Quellen: SNB, OECD