

Konjunkturtendenzen

Herbst 2016

Die in diesem Foliensatz enthaltenen Abbildungen und Tabellen stammen aus «Konjunkturtendenzen Herbst 2016» des Seco (www.seco.admin.ch)

Inhaltsverzeichnis 1/3

- Folie 5 Bruttoinlandprodukt
- Folie 6 Private Investitionen in den USA
- Folie 7 Arbeitslosigkeit
- Folie 8 Bruttoinlandprodukt der vier grössten Euro-Länder
- Folie 9 Stimmungsindikatoren
- Folie 10 Strukturwandel in China
- Folie 11 Welthandel mit Waren
- Folie 12 Rohstoffpreisentwicklung
- Folie 13 Inflationsentwicklung
- Folie 14 Geldpolitische Leitzinsen
- Folie 15 Renditen für langfristige Staatsanleihen (zehn Jahre)
- Folie 16 Renditeaufschläge zu Deutschland für zehnjährige Staatsanleihen
- Folie 17 Aktienmärkte in den Industriestaaten
- Folie 18 Volatilitätsindizes

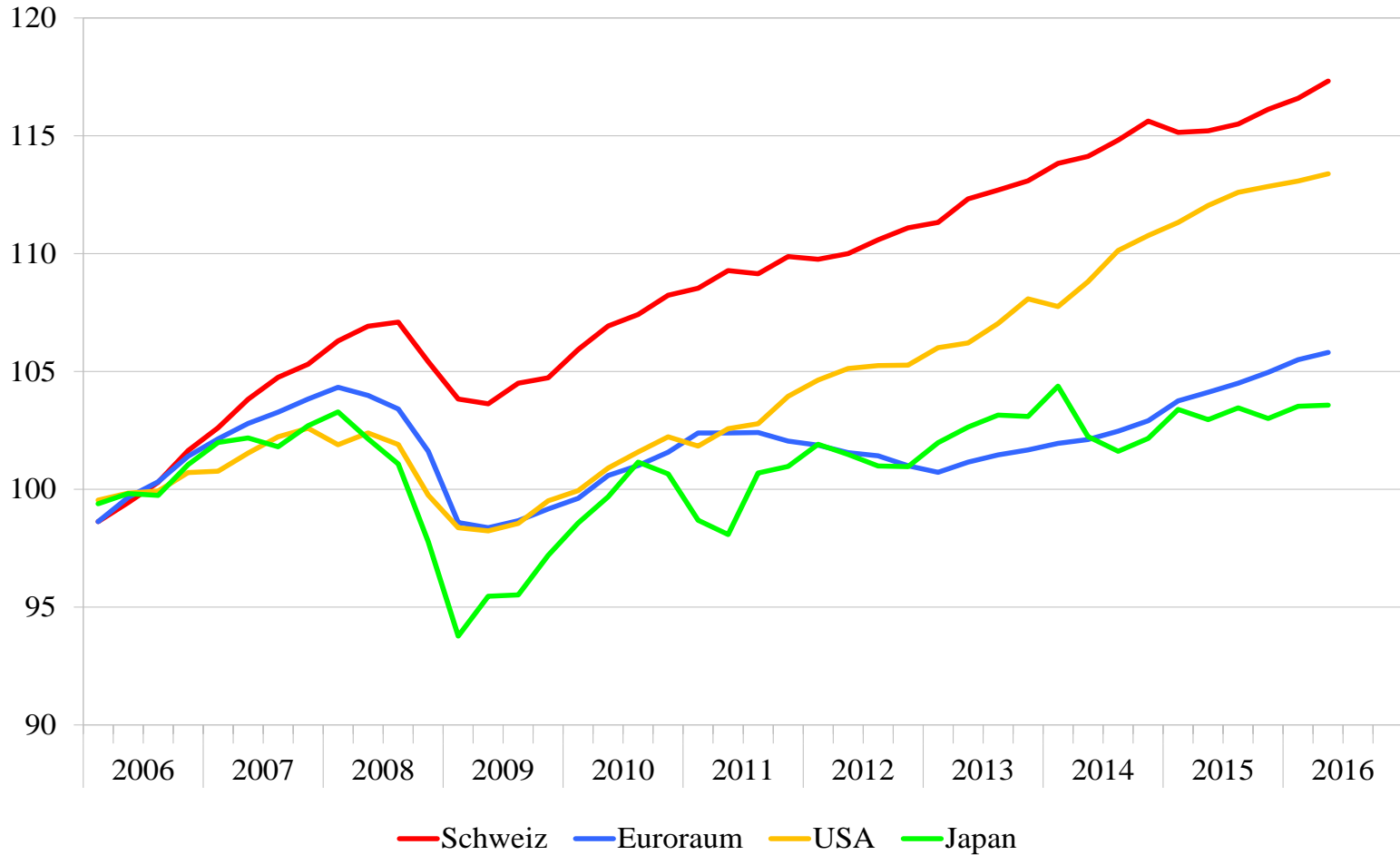
Inhaltsverzeichnis 2/3

- Folie 19 Nominale Wechselkurse
- Folie 20 Nominale Wechselkurse vor und nach dem Brexit-Entscheid
- Folie 21 Handelsgewichtete reale Wechselkurse
- Folie 22 Schweiz, reales Bruttoinlandprodukt
- Folie 23 Bruttoinlandprodukt gemäss Produktionsansatz ESVG 2010
- Folie 24 Bruttoinlandprodukt nach Branchen
- Folie 25 Bruttoinlandprodukt und Verwendungskomponenten (ESVG 2010)
- Folie 26 Konsumentenstimmung
- Folie 27 Bauinvestitionen real
- Folie 28 Entwicklung im Bausektor
- Folie 29 Ausrüstungsinvestitionen real
- Folie 30 Warenexporte und -importe
- Folie 31 Warenexporte nach Branchen

Inhaltsverzeichnis 3/3

- Folie 32 Warenexporte Total / ohne chemische und pharmazeutische Erzeugnisse
- Folie 33 Warenexporte nach Regionen
- Folie 34 Warenexporte in das Vereinigtes Königreich
- Folie 35 Dienstleistungsexporte und -importe (inklusive Fremdenverkehr)
- Folie 36 Entwicklung der Beschäftigung
- Folie 37 Beschäftigungsentwicklung nach Branchen
- Folie 38 Registrierte Arbeitslose
- Folie 39 Bezüger von Kurzarbeitsgeld und Ausfallvolumen
- Folie 40 Landesindex der Konsumentenpreise (LIK)
- Folie 41 Landesindex der Konsumentenpreise (LIK) nach Herkunft der Güter
- Folie 42 Exogene Annahmen für die Prognose (September 2016)
- Folie 43 Schweiz, konjunkturelle Frühindikatoren
- Folie 44 Konjunkturprognose Schweiz (September 2016)

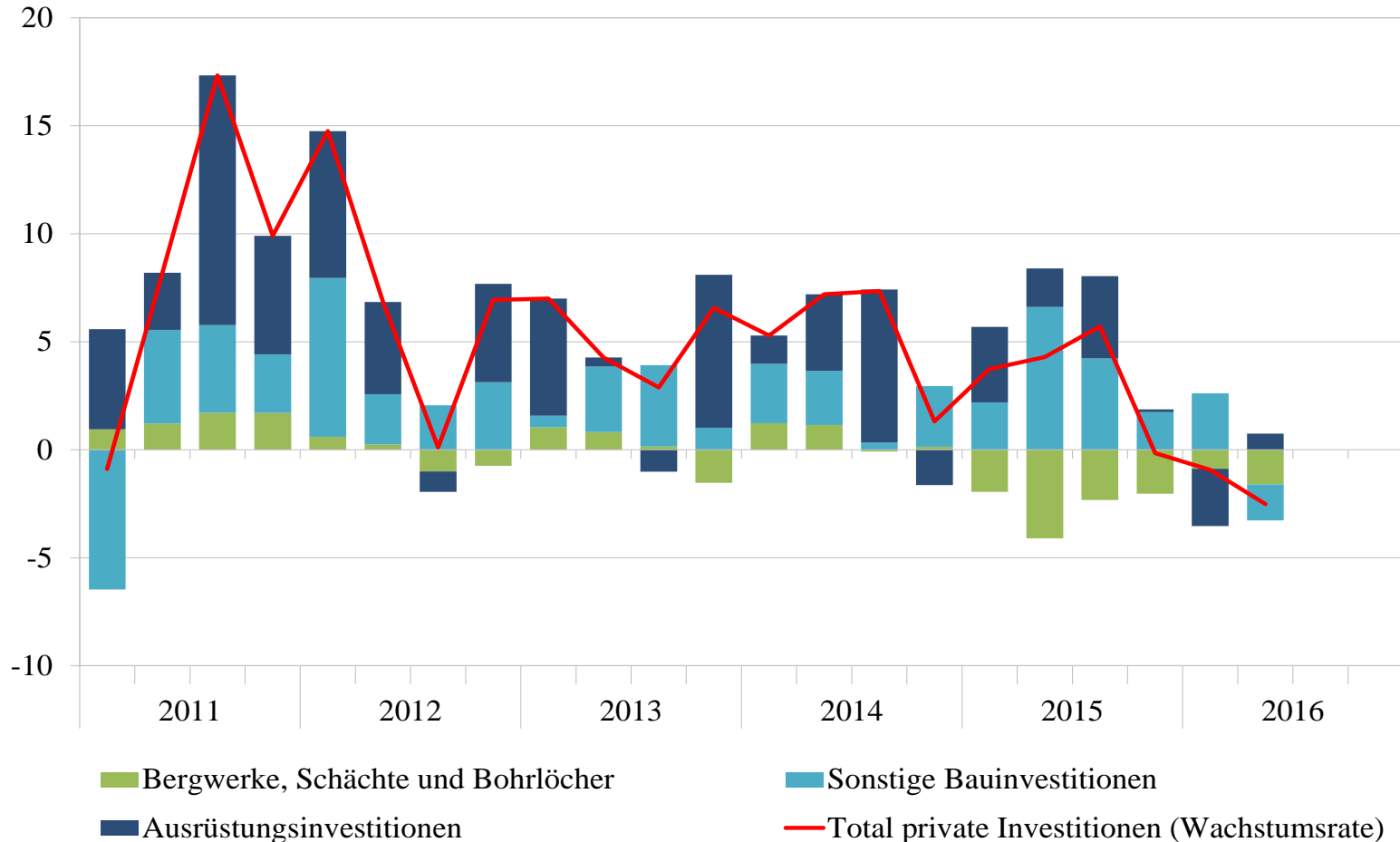
Abbildung 1: Bruttoinlandprodukt
Index, real, saisonbereinigte Werte, 2005 = 100



Quellen: SECO, Eurostat, BEA, Cabinet Office

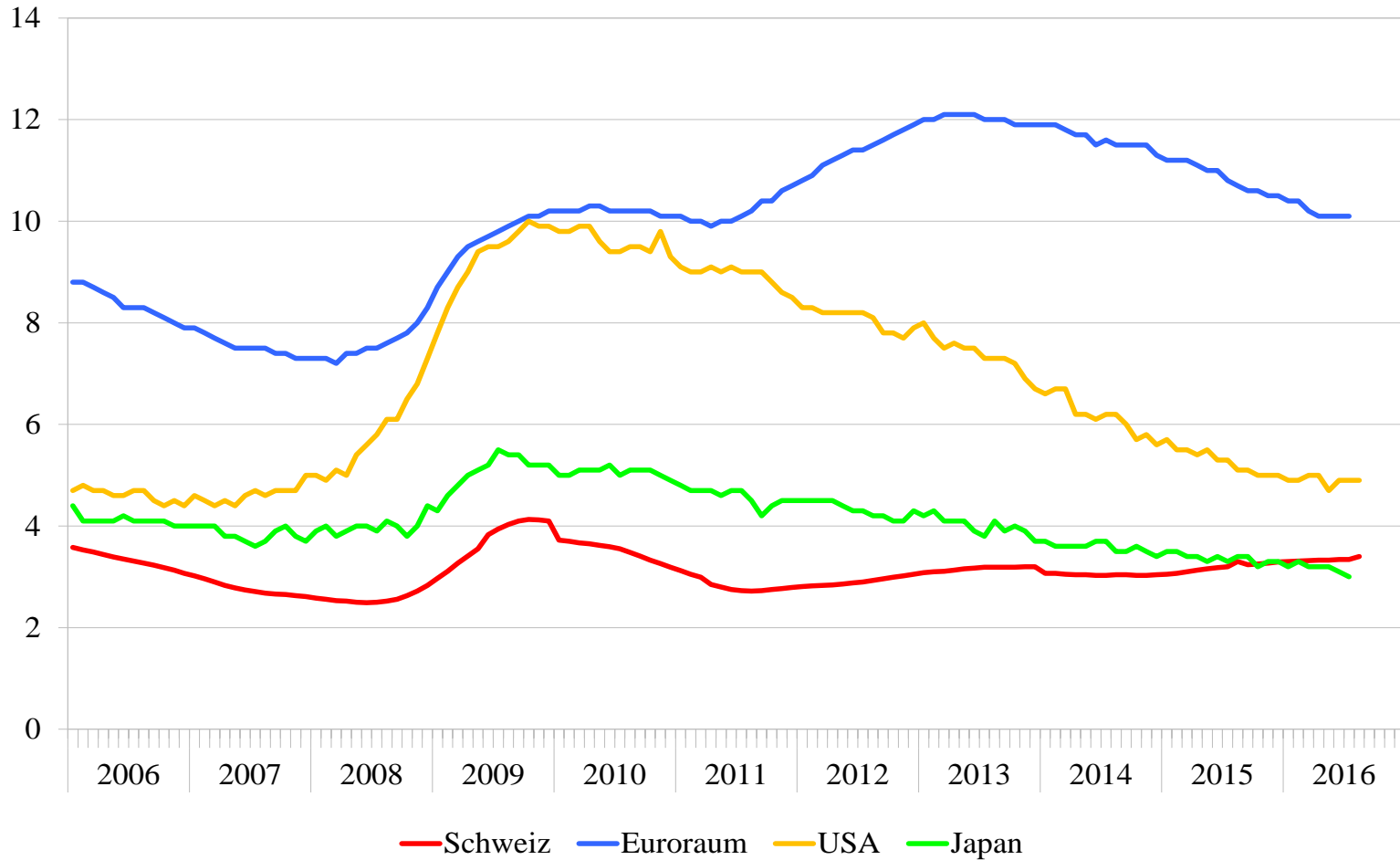
Abbildung 2: Private Investitionen in den USA

Reale, saisonbereinigte, annualisierte Wachstumsrate und Wachstumsbeiträge zum Vorquartal



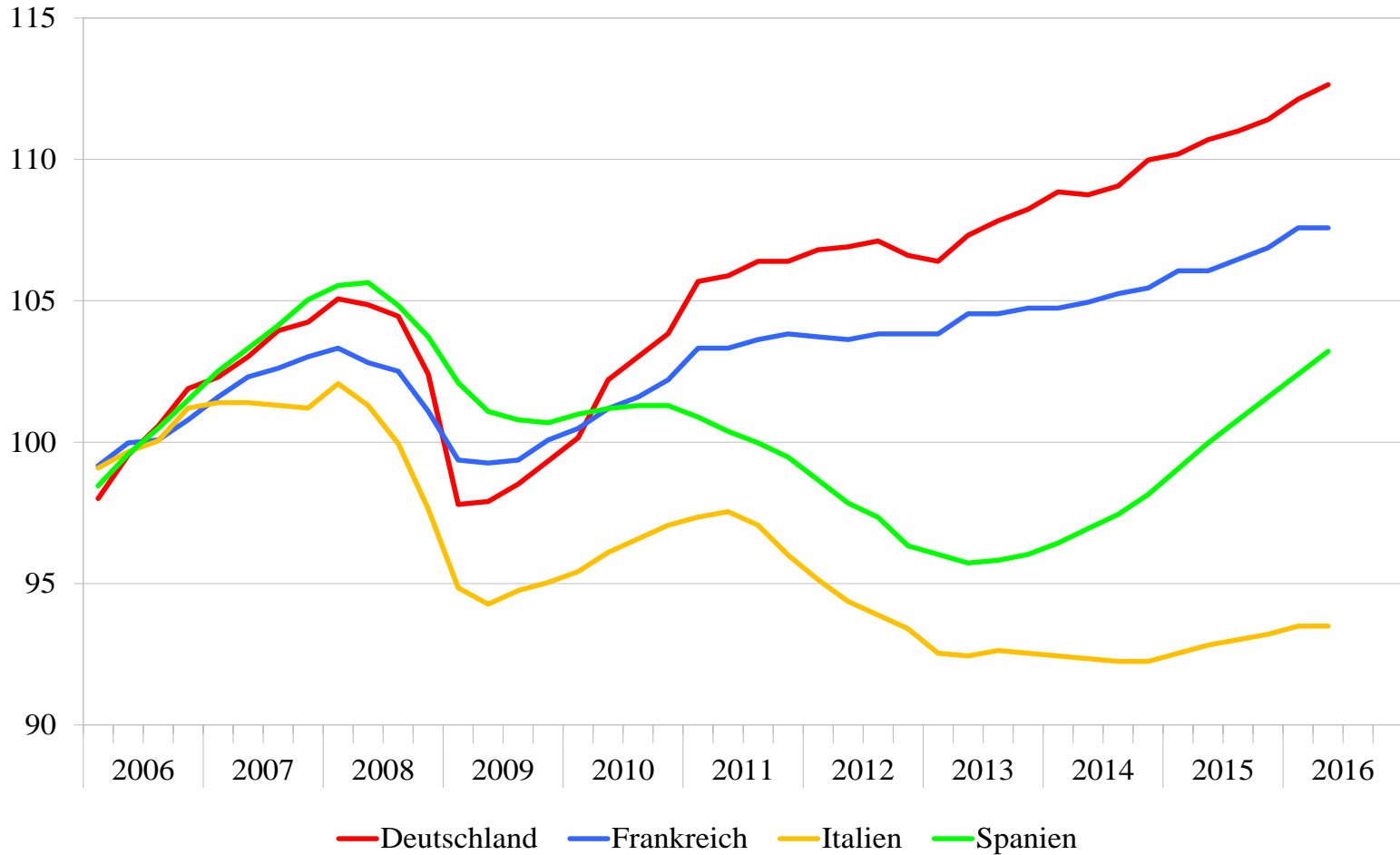
Quelle: BEA

Abbildung 3: Arbeitslosigkeit
Arbeitslosenquoten in %, saisonbereinigte Werte



Quellen: Eurostat, SECO

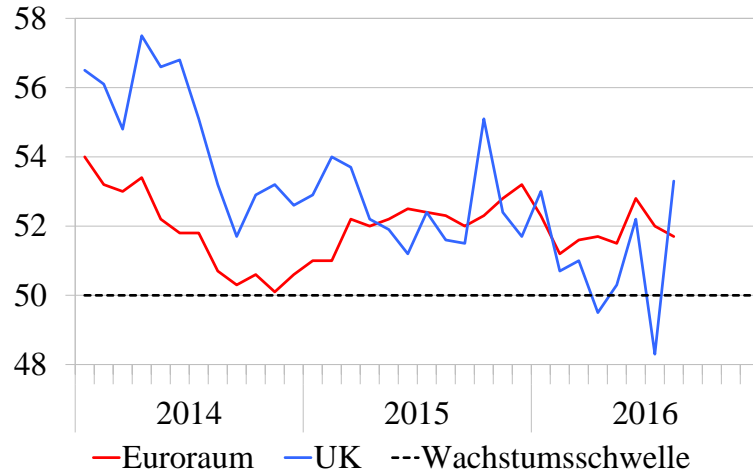
Abbildung 4: Bruttoinlandprodukt der vier grössten Euro-Länder
Index, real, saisonbereinigte Werte, 2006 = 100



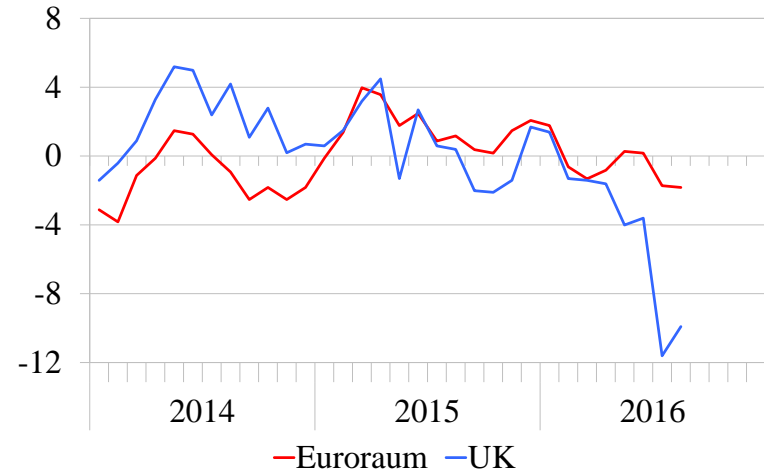
Quelle: Eurostat

Abbildung 5: Stimmungsindikatoren

Einkaufsmanagerindex (PMI) saisonbereinigt



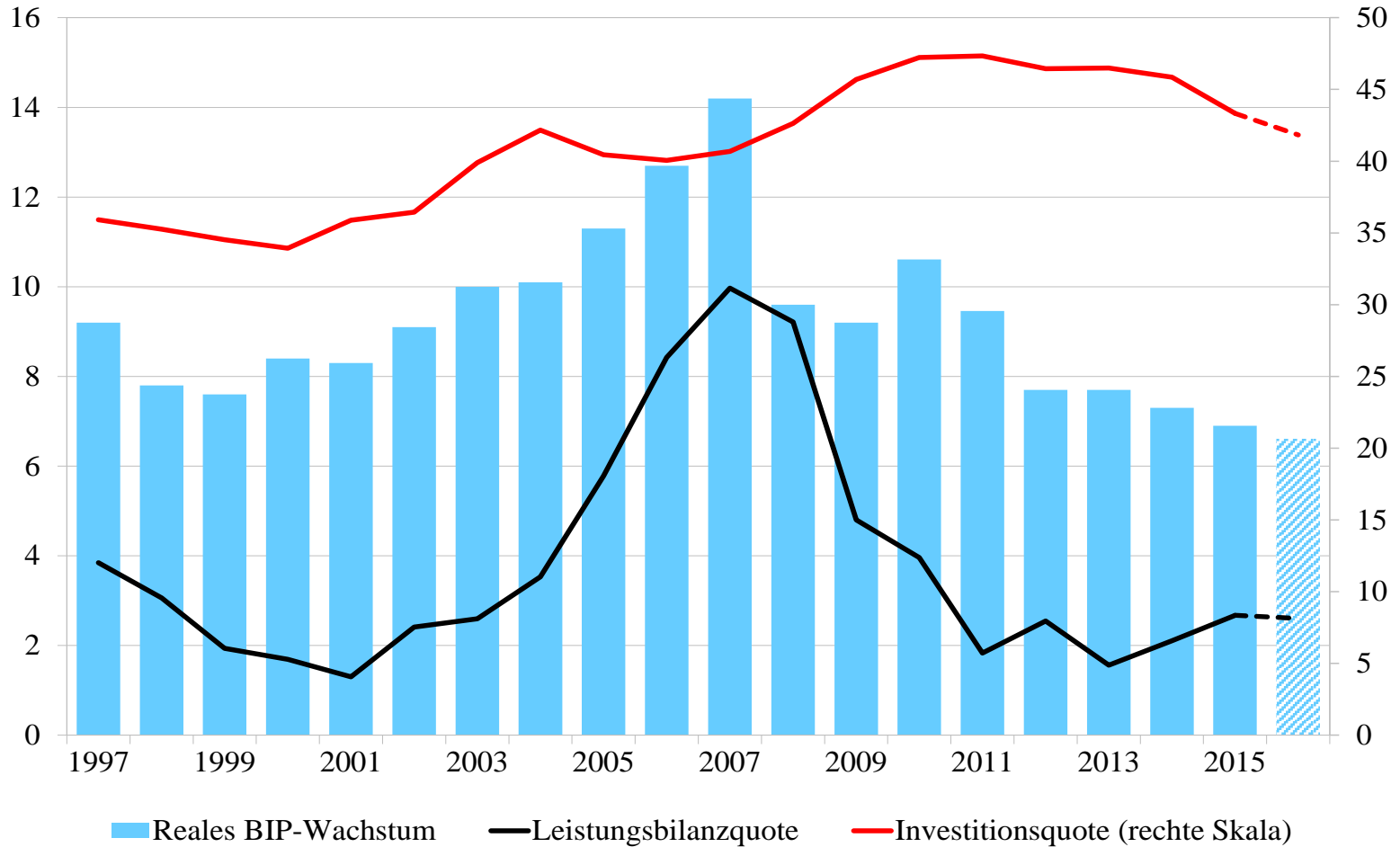
Index der Konsumentenstimmung saison- und mittelwertbereinigt



Quelle: Eurostat

Abbildung 6: Strukturwandel in China

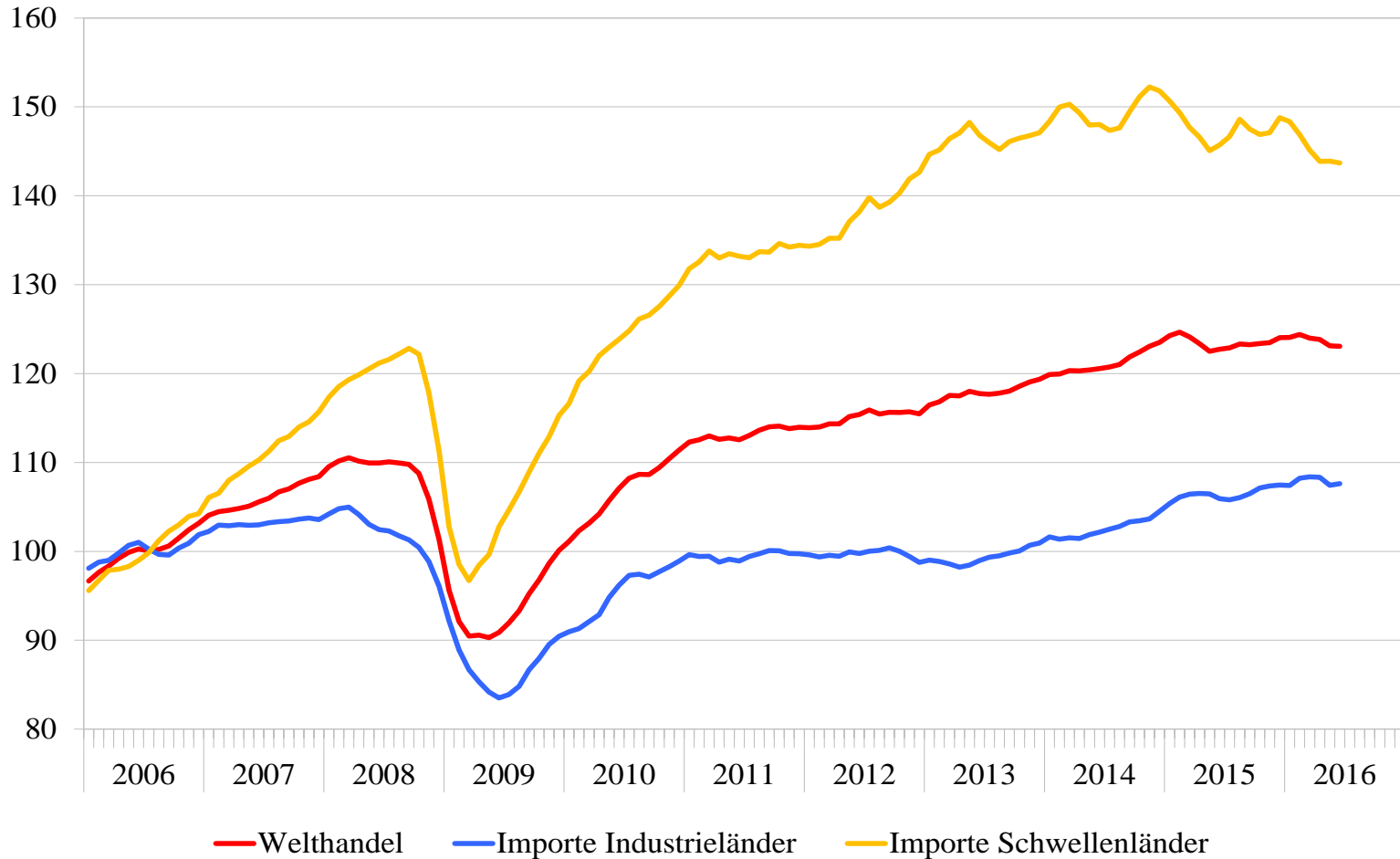
BIP-Wachstumsraten sowie Quoten im Verhältnis zum BIP in %



Quelle: IMF World Economic Outlook

Abbildung 7: Welthandel mit Waren

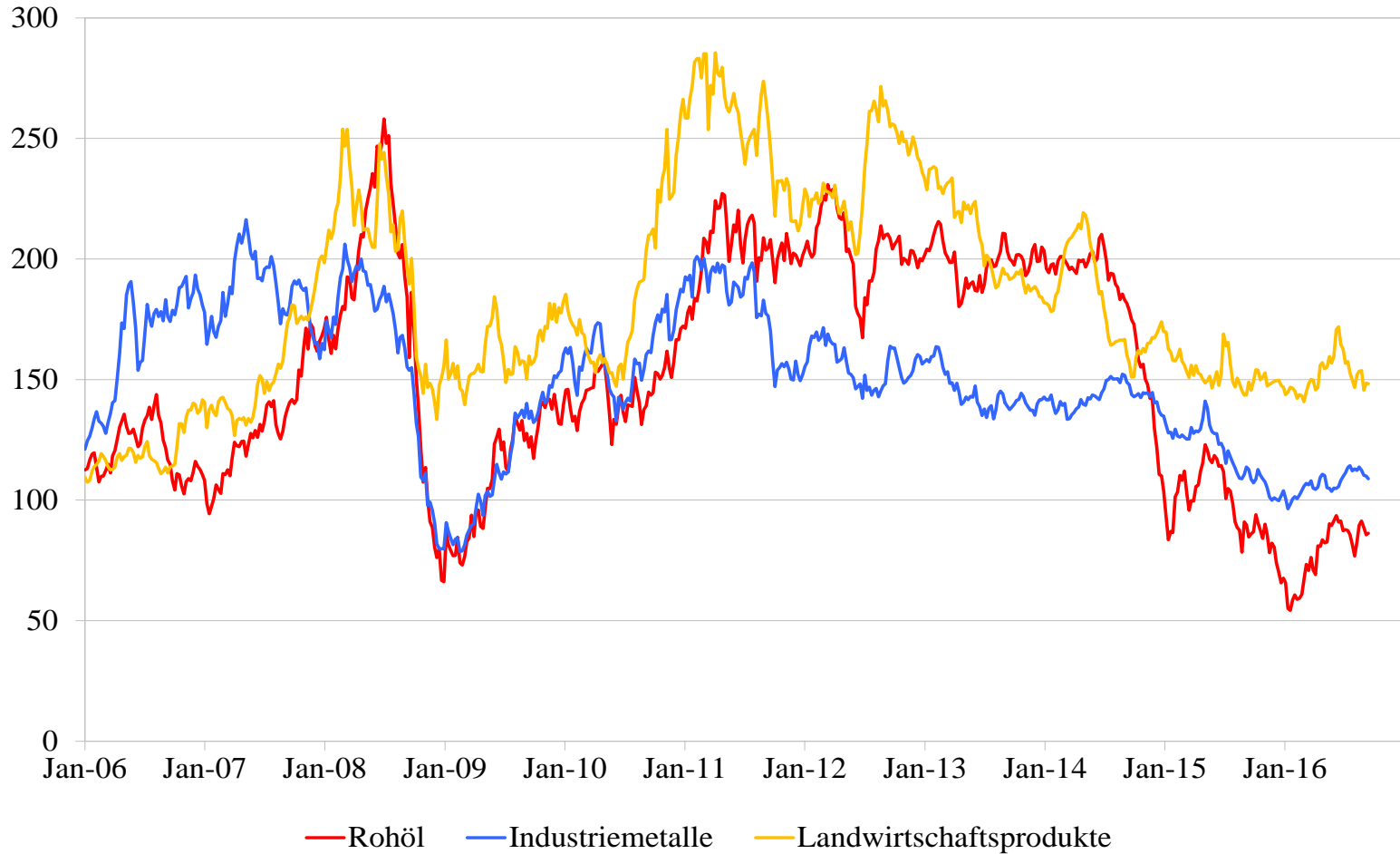
Volumen (preis- und saisonbereinigt), indiziert (2006=100), gleitender Mittelwert über drei Monate



Quelle: CPB World Trade Monitor

Abbildung 8: Rohstoffpreisentwicklung

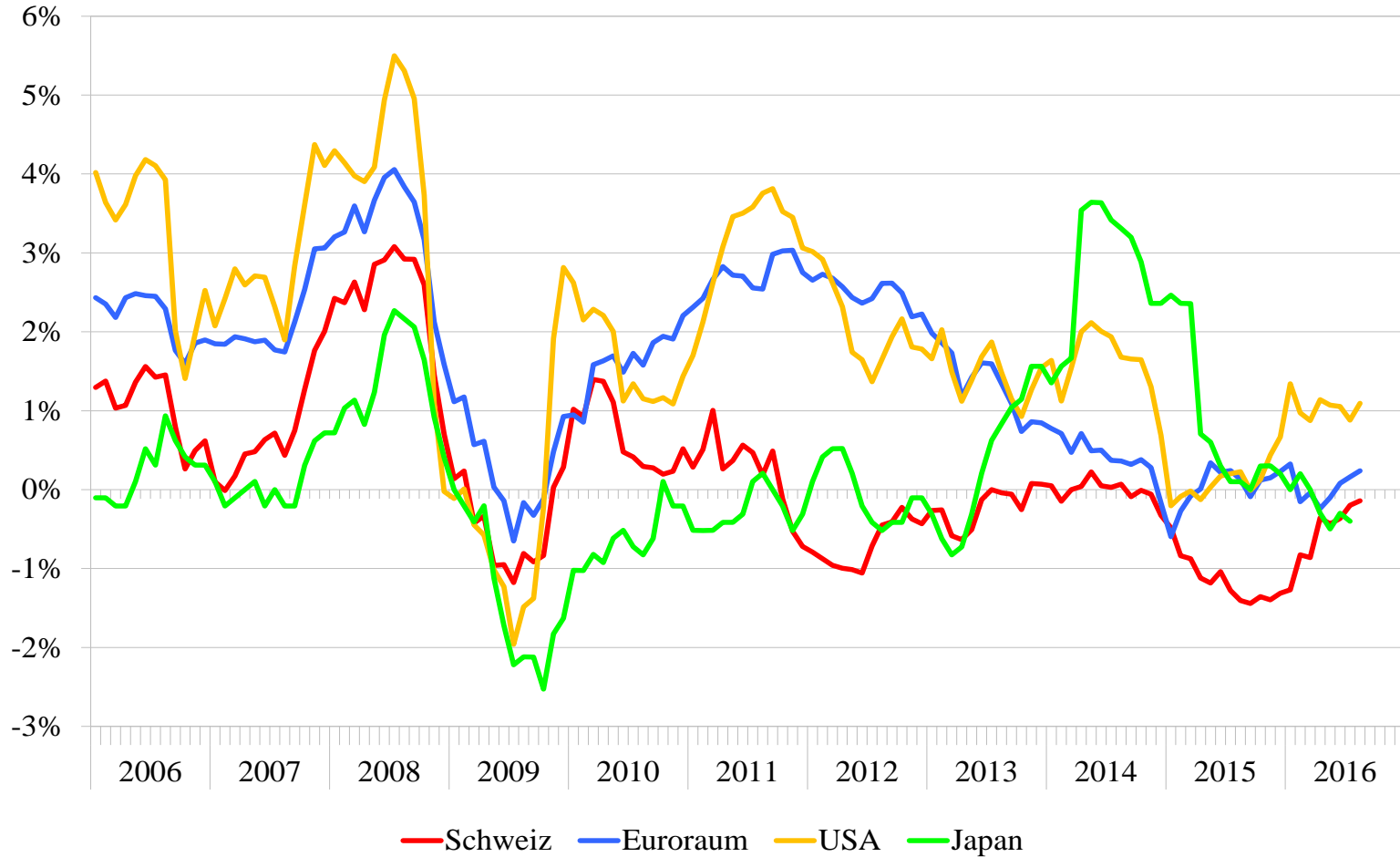
Wöchentliche Preise in US-Dollar, indexiert (2005=100)



Quellen: U.K. Dep.of Energy, Standard and Poors

Abbildung 9: Inflationsentwicklung

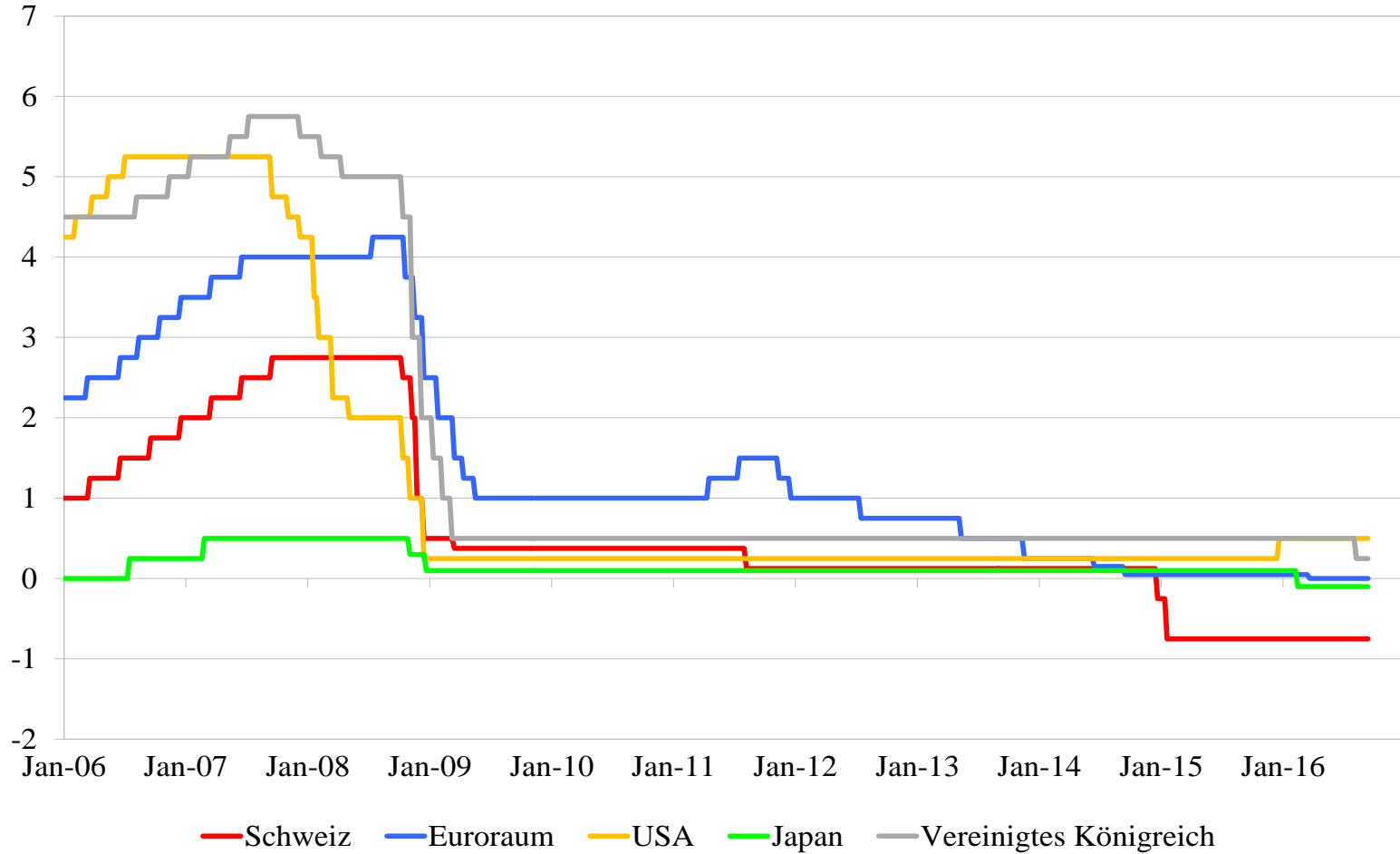
Konsumteuerung, Veränderungsrate in Prozent gegenüber dem Vorjahr



Quellen: BFS, Eurostat, EZB

Abbildung 10: Geldpolitische Leitzinsen

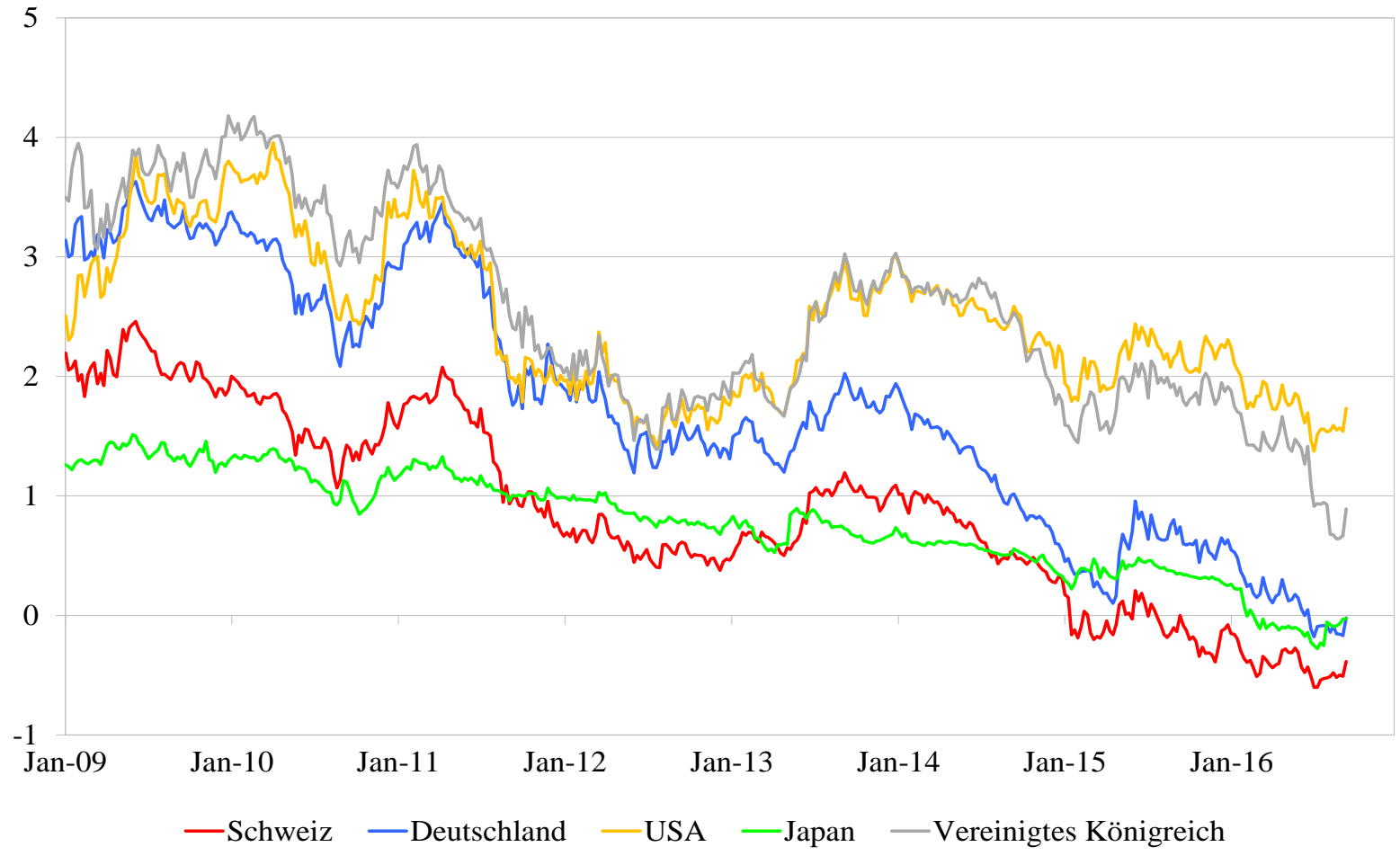
Wochenwerte, in Prozent



Quellen: SNB, EZB, Fed, BOJ, BoE

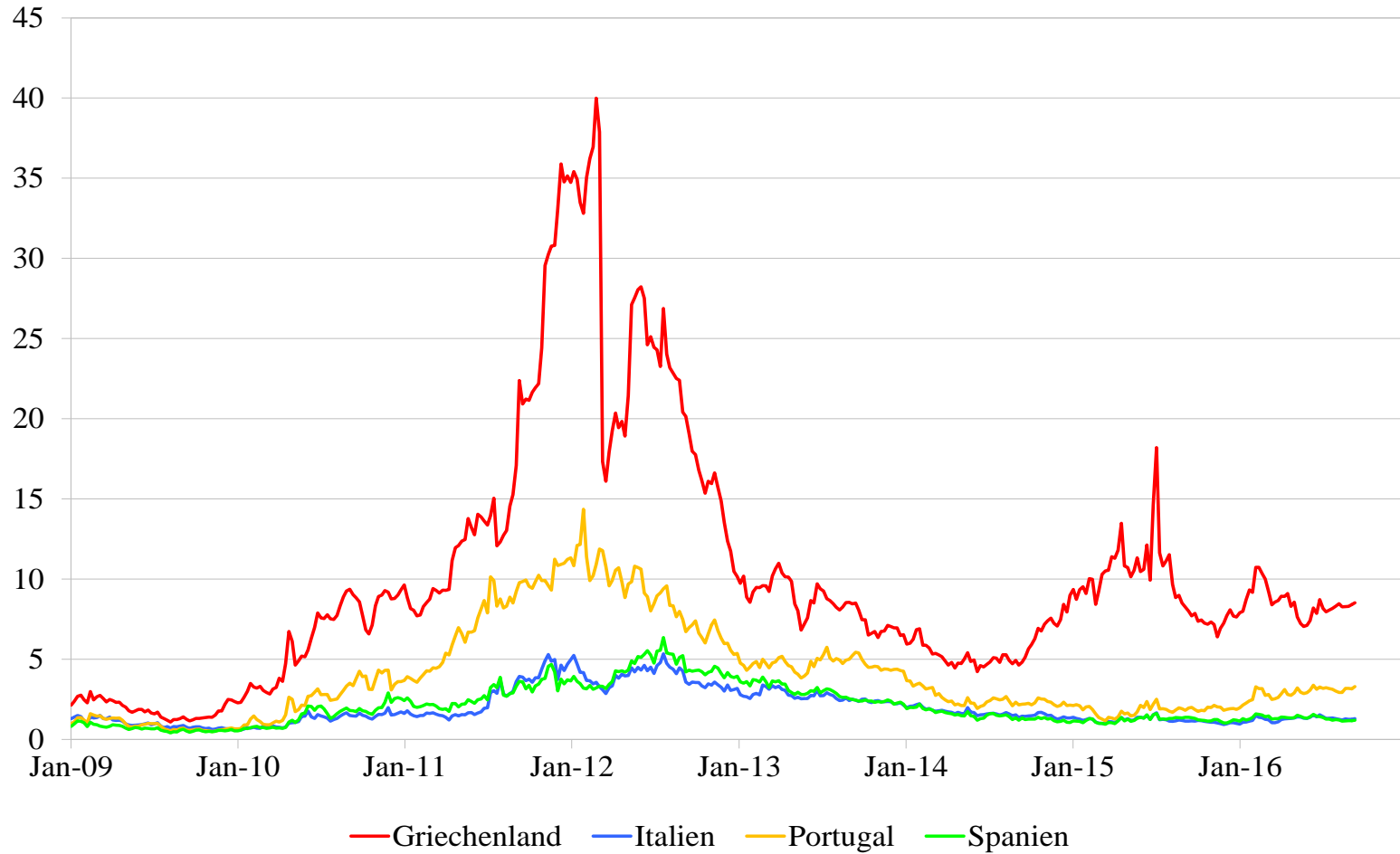
Abbildung 11: Renditen für langfristige Staatsanleihen (zehn Jahre)

Wochenwerte, in Prozent



Quellen: SNB, ECB, Datastream, OECD

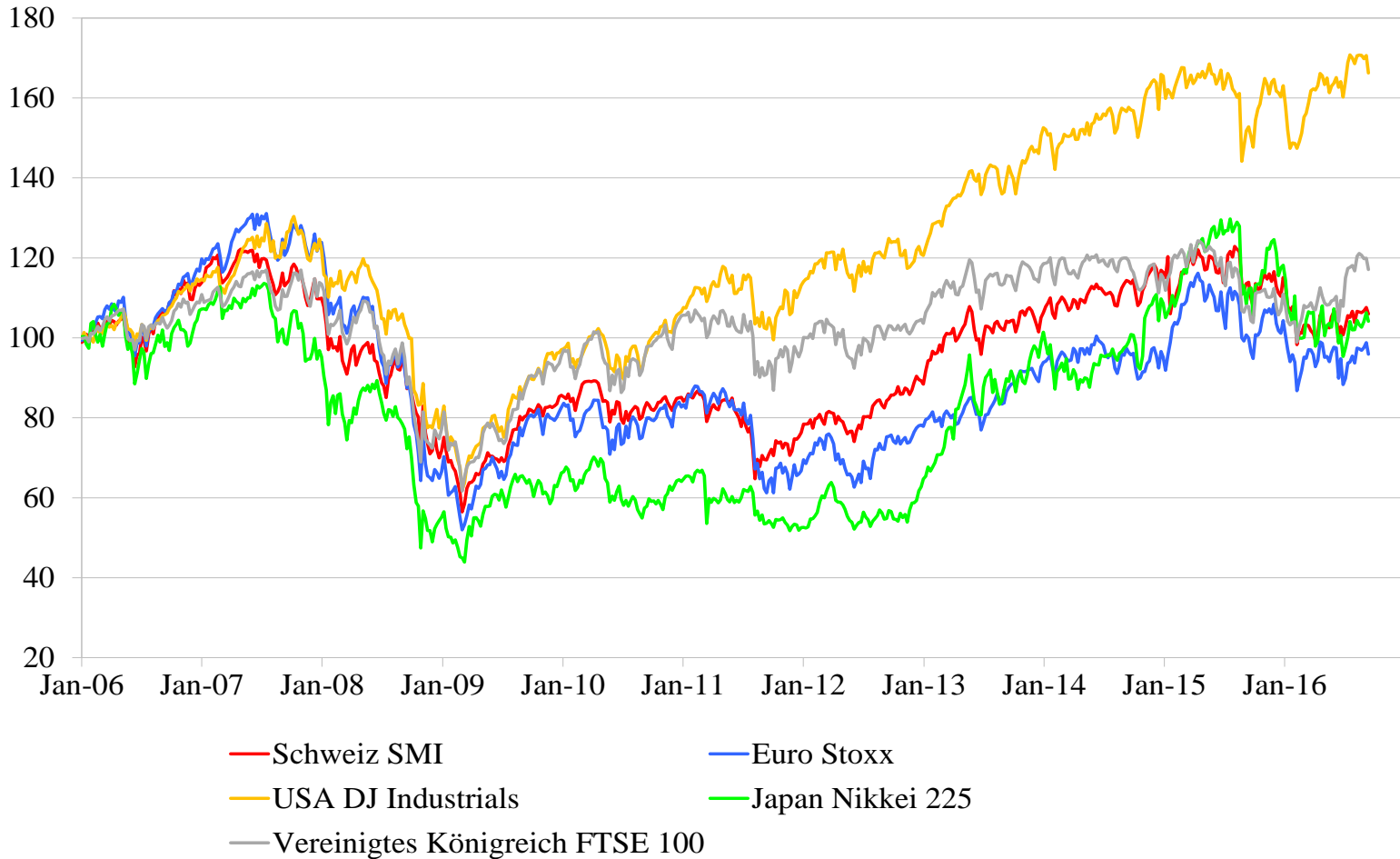
Abbildung 12: Renditeaufschläge zu Deutschland für zehnjährige Staatsanleihen
Wochenwerte, in Prozent



Quelle: Datastream

Abbildung 13: Aktienmärkte in den Industriestaaten

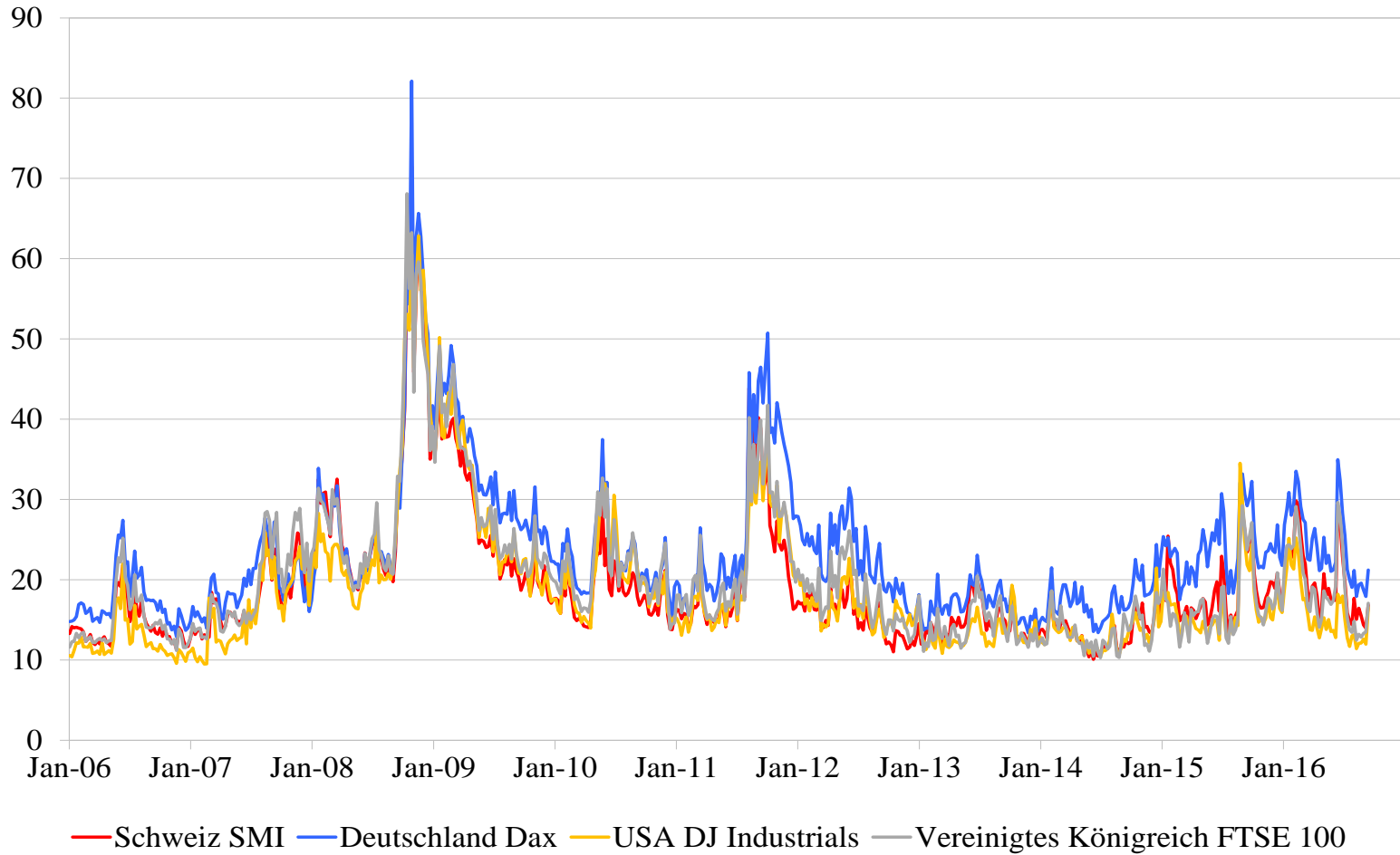
Wochenwerte, Januar 2006=100



Quellen: SWX, STOXX, Dow Jones, Nikkei, FTSE

Abbildung 14: Volatilitätsindizes

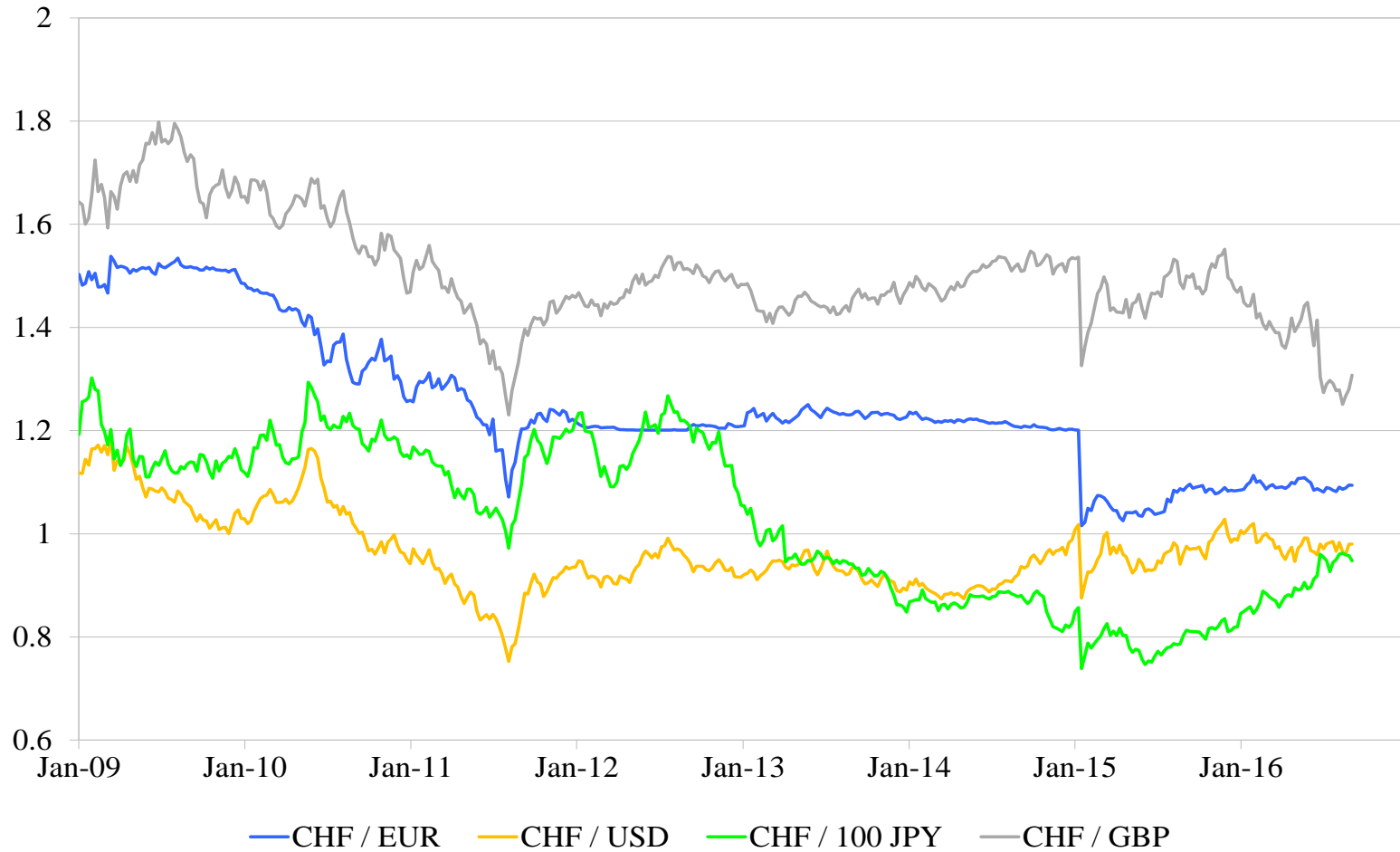
Wochenwerte



Quellen: SWX, Deutsche Börse, CBOE, FTSE

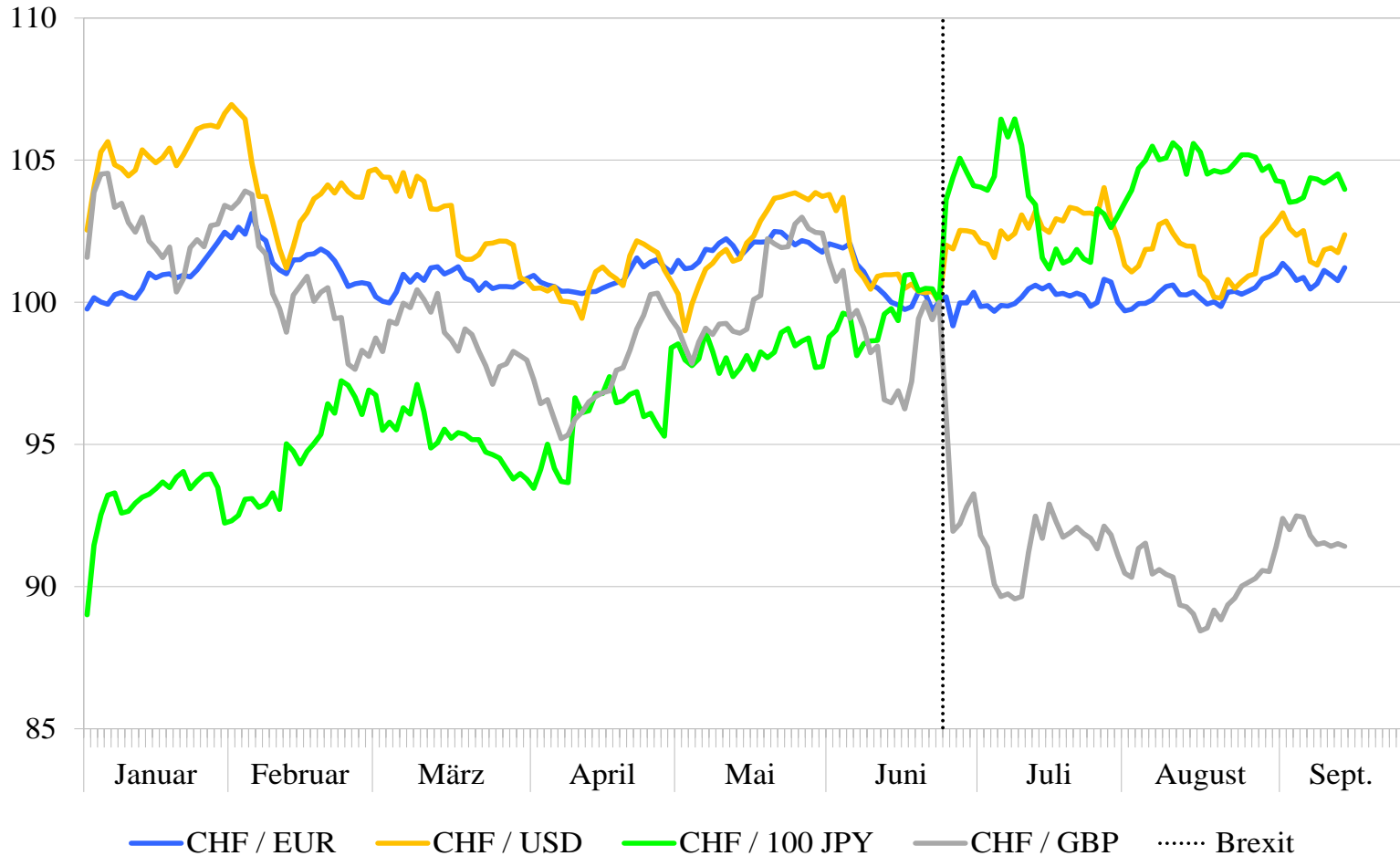
Abbildung 15: Nominale Wechselkurse

Wochenwerte



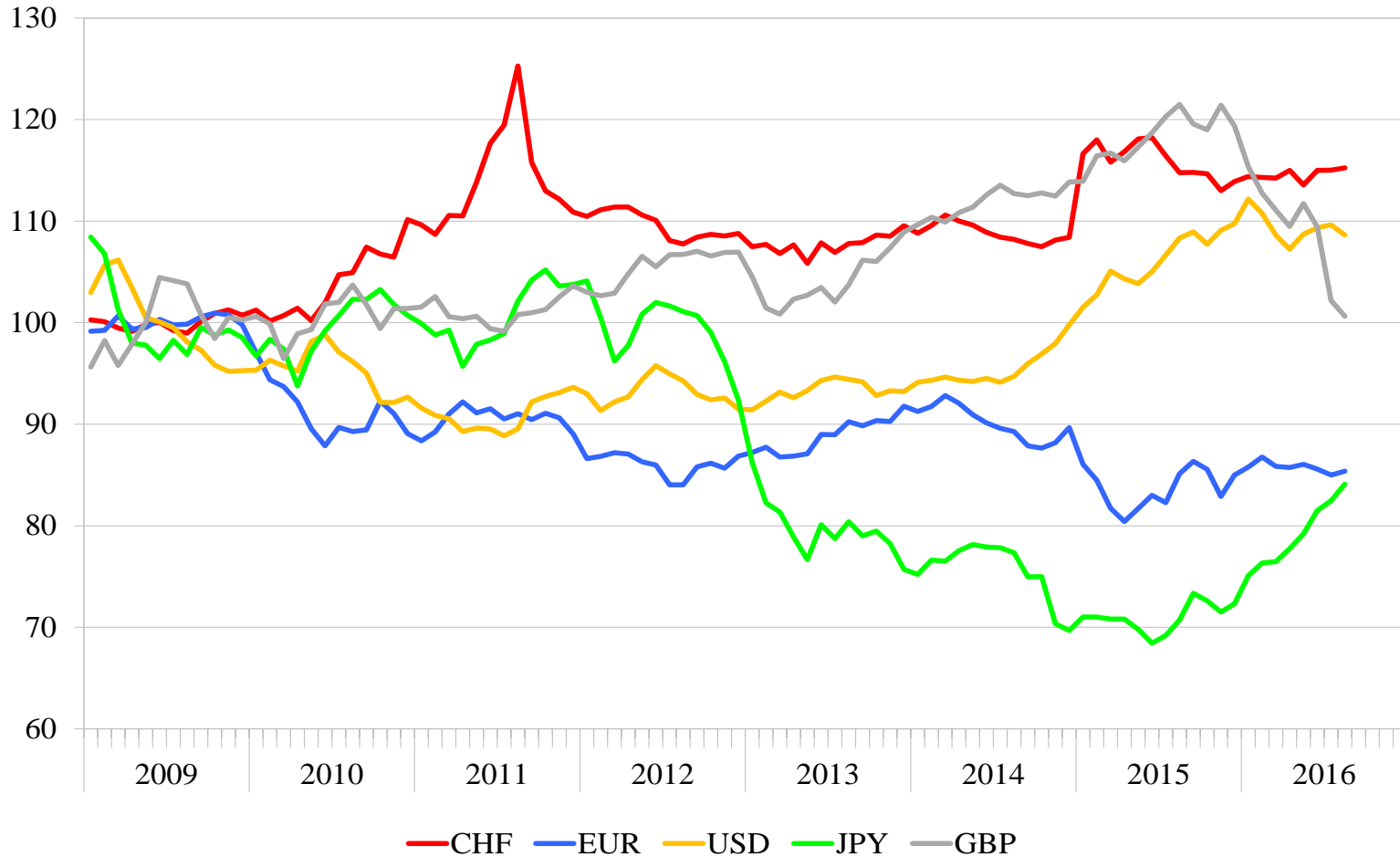
Quelle: SNB

Abbildung 16: Nominale Wechselkurse vor und nach dem Brexit-Entscheid
Tageswerte, 23. Juni 2016=100



Quelle: SNB, SECO

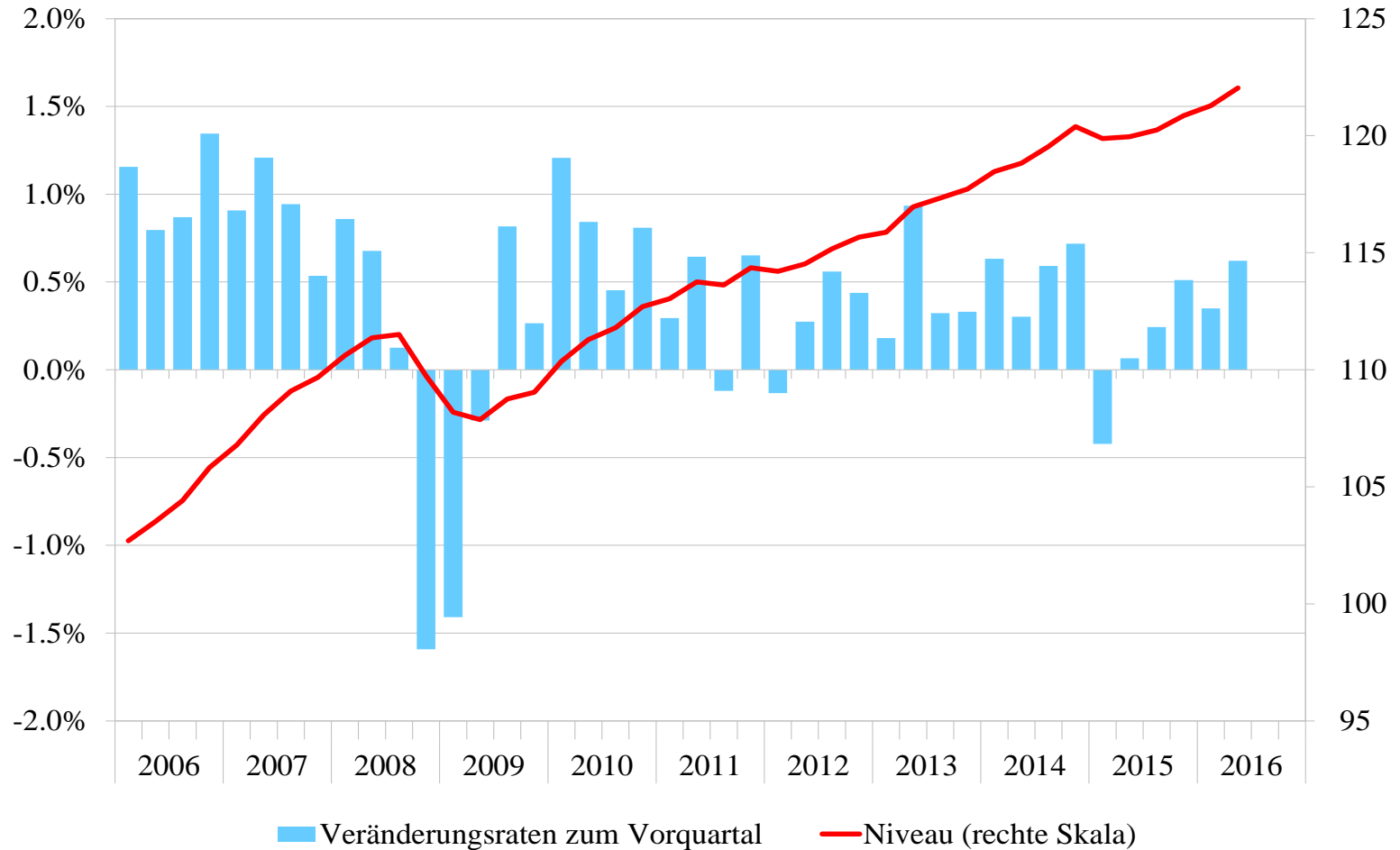
Abbildung 17: Handelsgewichtete reale Wechselkurse
Monatsdurchschnittswerte (Jahresdurchschnitt 2009=100)



Quelle: OECD

Abbildung 18: Schweiz, reales Bruttoinlandprodukt

Veränderungsraten zum Vorquartal und Volumenindex (rechte Achse, 2005=100), saisonbereinigte Werte



Quelle: SECO

Tabelle 1: Bruttoinlandprodukt gemäss Produktionsansatz (ESVG 2010)
Veränderungsraten in Prozent gegenüber der Vorperiode (real)

	2014	2015	2015:1	2015:2	2015:3	2015:4	2016:1	2016:2
Landwirtschaft & Industrie	-0.4	-0.9	-2.3	-0.1	0.2	1.3	1.4	0.5
Baugewerbe/Bau	2.4	-0.3	0.5	-0.7	-0.6	0.5	0.4	0.5
Handel, Kommunikation, Transport & Gastgewerbe	4.1	3.2	0.3	0.8	0.8	0.2	0.4	0.5
Finanz & sonst. wirtschaftliche Dienstleistungen	1.5	-0.5	-0.4	-0.5	-0.5	0.5	-0.4	0.5
Staat & Übrige	2.3	1.2	0.1	0.1	0.4	0.2	0.1	0.9
Bruttoinlandprodukt	2.0	0.8	-0.4	0.1	0.2	0.5	0.3	0.6

Preisbereinigte, verkettete, saison- und kalenderbereinigte Werte nach X-13ARIMA-SEATS, Veränderung in % gegenüber der Vorperiode

Landwirtschaft & Industrie: Landwirtschaft, Forstwirtschaft und Fischerei; Bergbau und Gewinnung von Steinen und Erden; Gewerbe/Herstellung von Waren; Energie- und Wasserversorgung, Beseitigung von Umweltverschmutzungen

Handel, Kommunikation, Transport & Gastgewerbe: Handel; Instandhaltung und Reparatur von Kraftfahrzeugen; Verkehr und Lagerei; Information und Kommunikation; Gastgewerbe und Beherbung

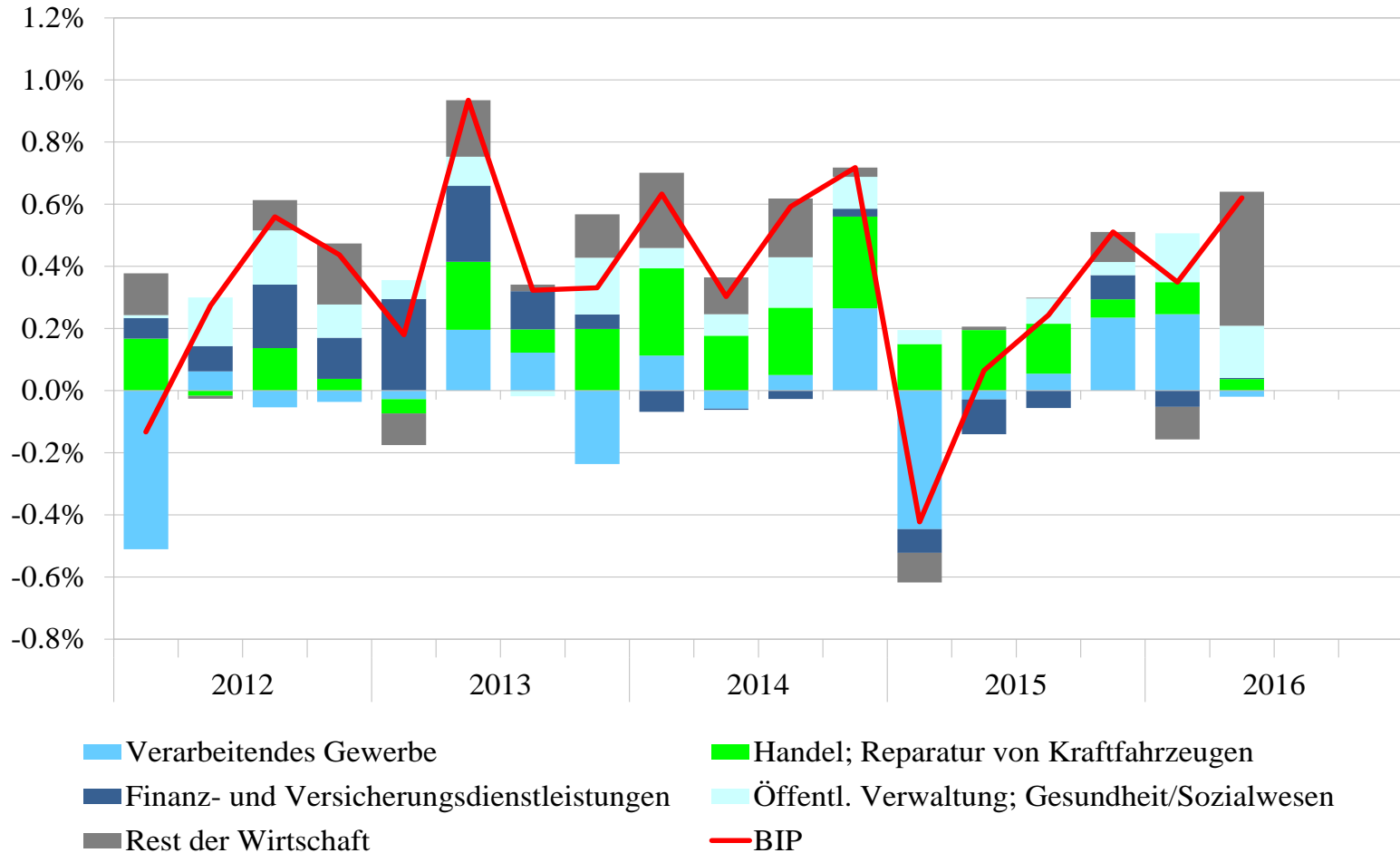
Finanz & sonst. wirtschaftliche Dienstleistungen: Finanzdienstleistungen; Versicherungsdienstleistungen; Grundstücks- und Wohnungswesen; Erbringung von freiberuflichen, wissenschaftlichen und technischen Dienstleistungen; Erbringung von sonstigen wirtschaftlichen Dienstleistungen

Staat & Übrige: Öffentliche Verwaltung; Erziehung und Unterricht; Gesundheits- und Sozialwesen; Kunst, Unterhaltung, Erholung und sonstige Dienstleistungen; Private Haushalte als Arbeitgeber und Hersteller von Waren für den Eigenbedarf; Gütersteuern; Gütersubventionen

Quellen: BFS, SECO

Abbildung 19: Bruttoinlandprodukt nach Branchen

Wachstumsrate des BIP zur Vorperiode und Anteile am BIP-Wachstum; reale saisonbereinigte Quartalsdaten



Quelle: SECO

Tabelle 2: Bruttoinlandprodukt und Verwendungskomponenten (ESVG 2010)
Veränderungsraten in Prozent gegenüber der Vorperiode (real)

	2014	2015	2015:1	2015:2	2015:3	2015:4	2016:1	2016:2
Privater Konsum und POoE	1.2	1.1	0.0	0.4	0.3	0.0	0.5	0.0
Staatskonsum	1.5	2.2	0.3	0.6	0.1	0.6	0.2	1.7
Ausrüstungsinvestitionen	2.6	1.3	-2.3	2.4	0.2	-0.3	3.7	-0.9
Bauinvestitionen	3.2	2.2	0.9	0.5	-0.1	0.2	-0.2	-0.3
Warenexporte ohne Wertsachen ¹	5.8	2.5	2.1	2.4	0.7	-0.4	5.9	-0.4
Warenexp. ohne Wertsachen ¹ und Transithandel	4.0	0.7	-2.5	1.0	1.6	3.0	2.3	0.8
Dienstleistungsexporte	4.0	1.6	-1.0	1.2	0.9	2.4	-1.0	-0.1
Warenimp. ohne Wertsachen ¹	1.7	0.0	0.9	-2.8	0.7	4.7	0.6	0.5
Dienstleistungsimporte	6.4	9.0	1.2	3.9	-0.5	4.5	-2.2	-1.1
Bruttoinlandprodukt	2.0	0.8	-0.4	0.1	0.2	0.5	0.3	0.6

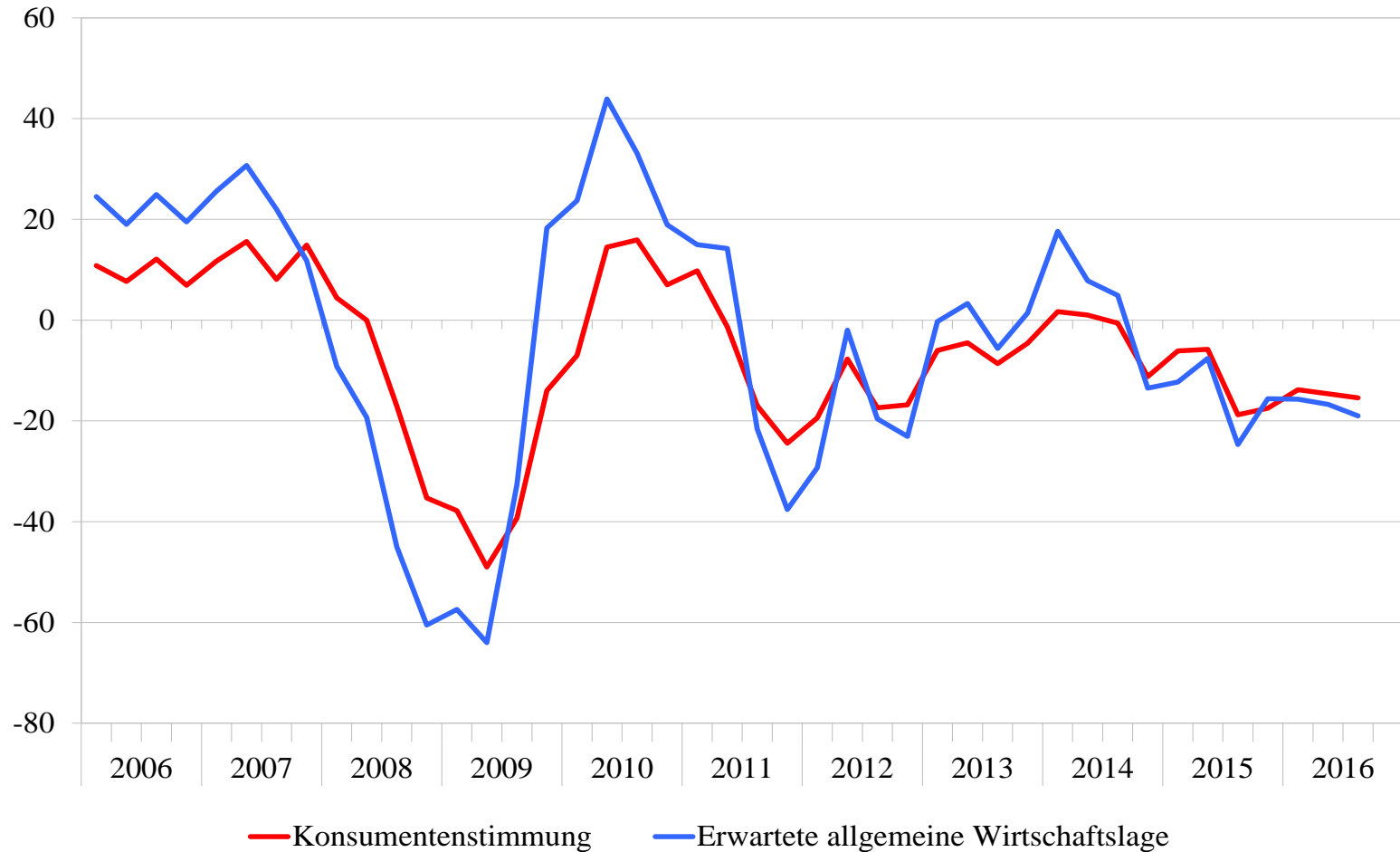
Preisbereinigte, verkettete, saison- und kalenderbereinigte Werte nach X-13ARIMA-SEATS, Veränderung in % gegenüber der Vorperiode, Beiträge zum BIP-Wachstum (WB)

¹ Seit der Umstellung auf ESVG 2010 beinhalten die Wertsachen neben Edelmetalle, Edel- und Schmucksteine sowie Kunstgegenstände und Antiquitäten (Definition ESVG 1995) zusätzlich auch das nicht-monetäre Gold.

Quellen: BFS, SECO

Abbildung 20: Konsumentenstimmung

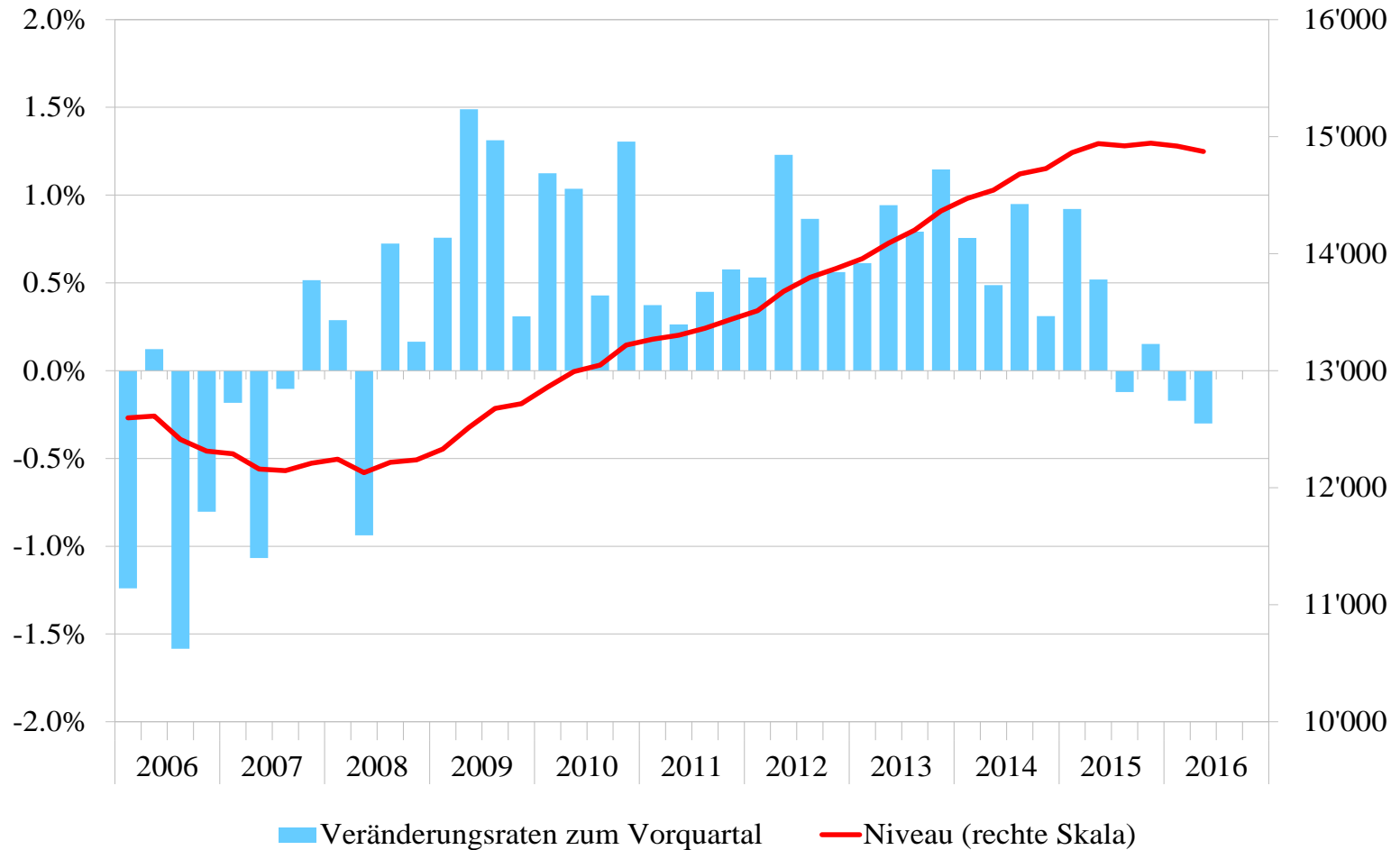
Index der Konsumentenstimmung und Subindex zur erwarteten Wirtschaftsentwicklung



Quelle: SECO

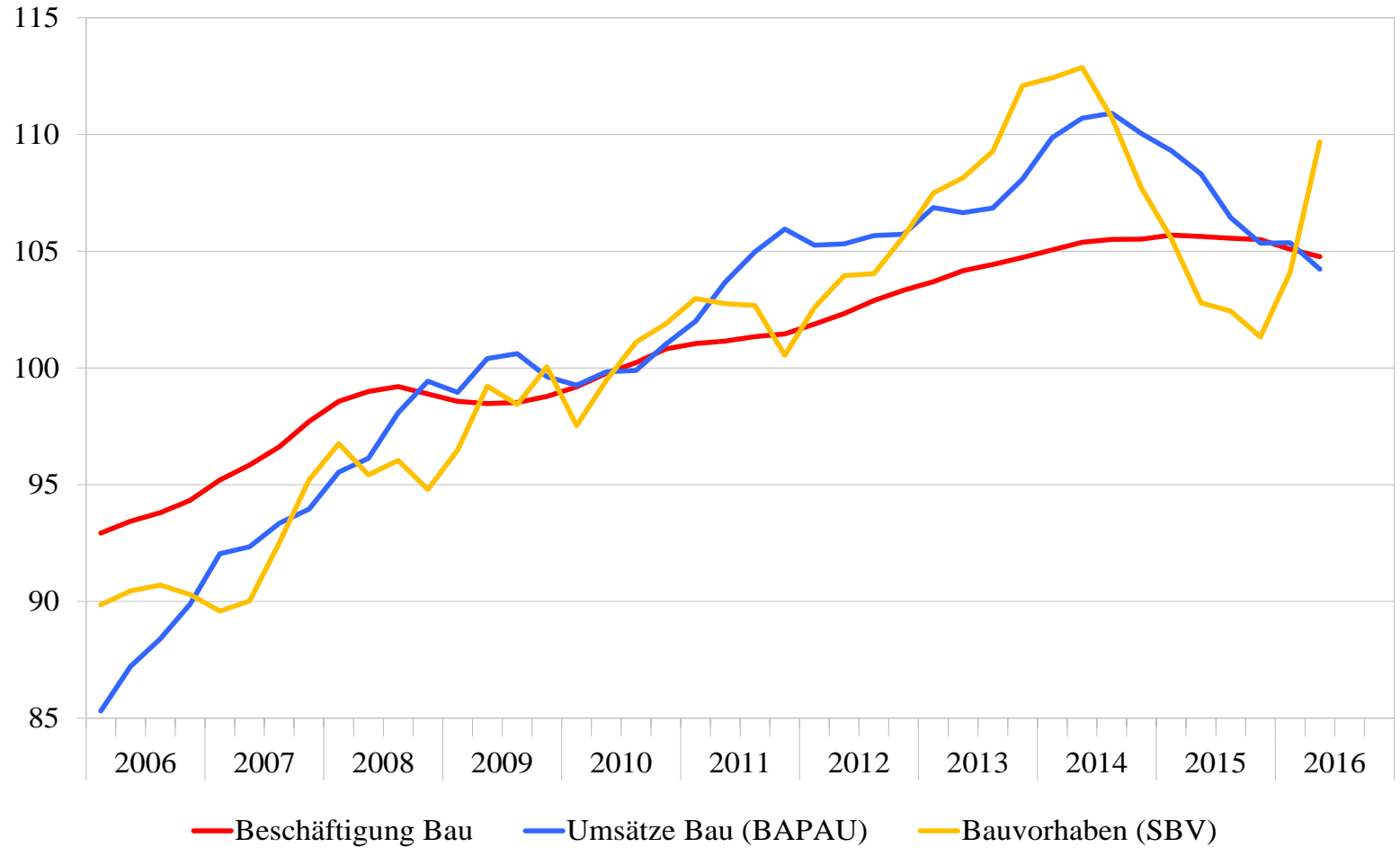
Abbildung 21: Bauinvestitionen real

Veränderungsraten zum Vorquartal und Niveau, in Millionen CHF, saison- und kalenderbereinigte Werte



Quelle: SECO

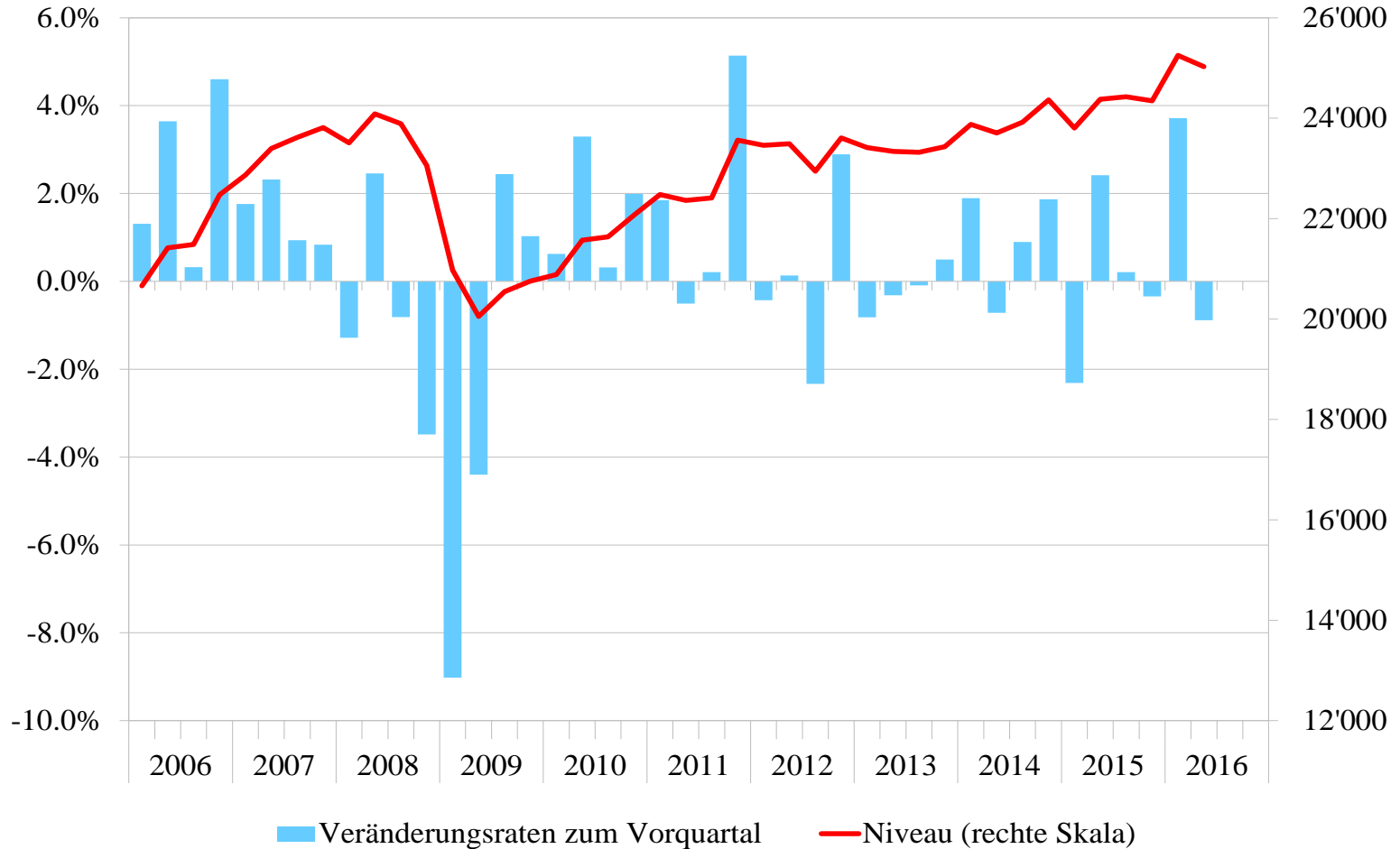
Abbildung 22: Entwicklung im Bausektor
 Gleitender Mittelwert über vier Monate, indexiert (2010 = 100)



Quellen: BFS, SBV

Abbildung 23: Ausrüstungsinvestitionen real

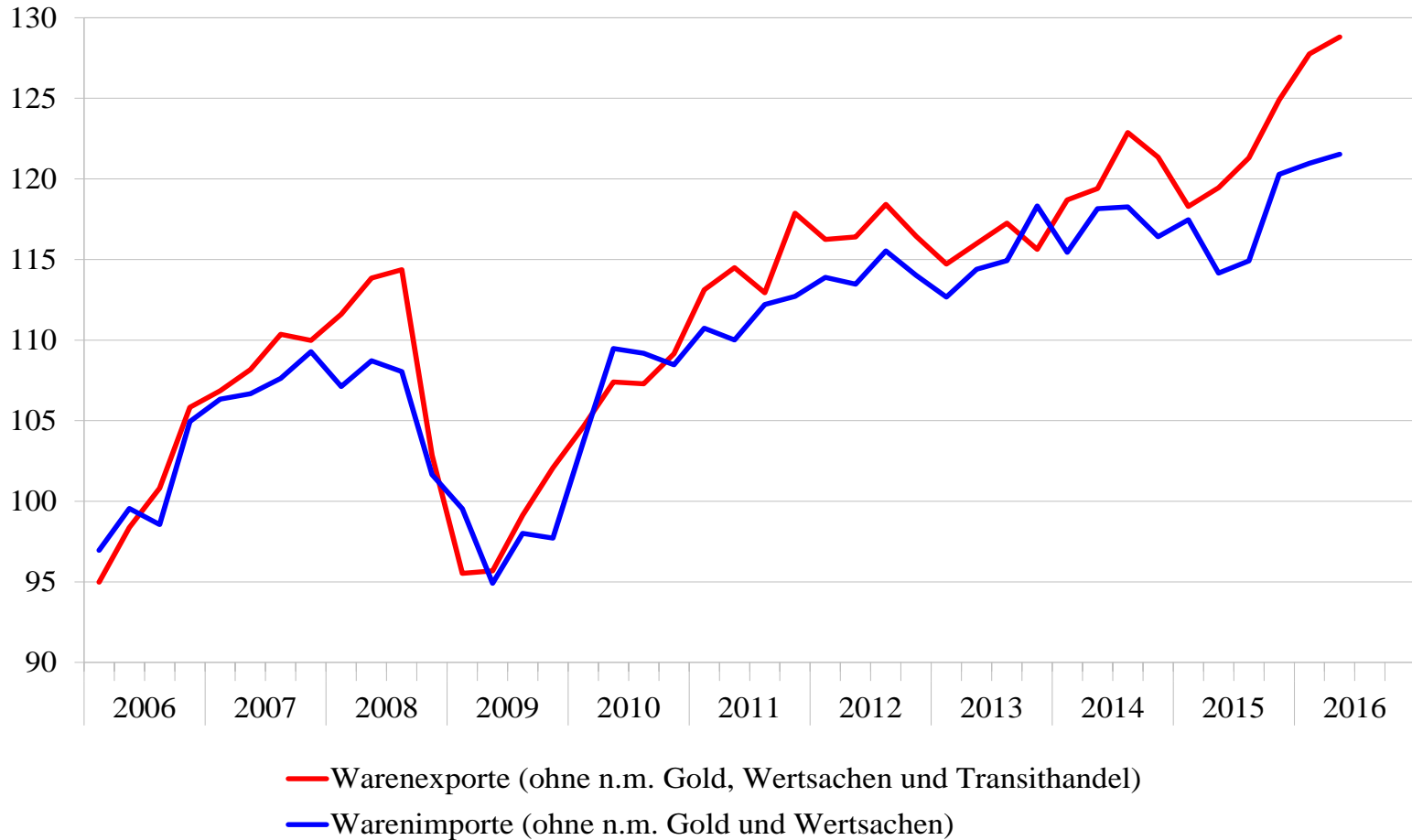
Veränderungsraten zum Vorquartal und Niveau, in Millionen CHF, saison- und kalenderbereinigte Werte



Quelle: SECO

Abbildung 24: Warenexporte und -importe

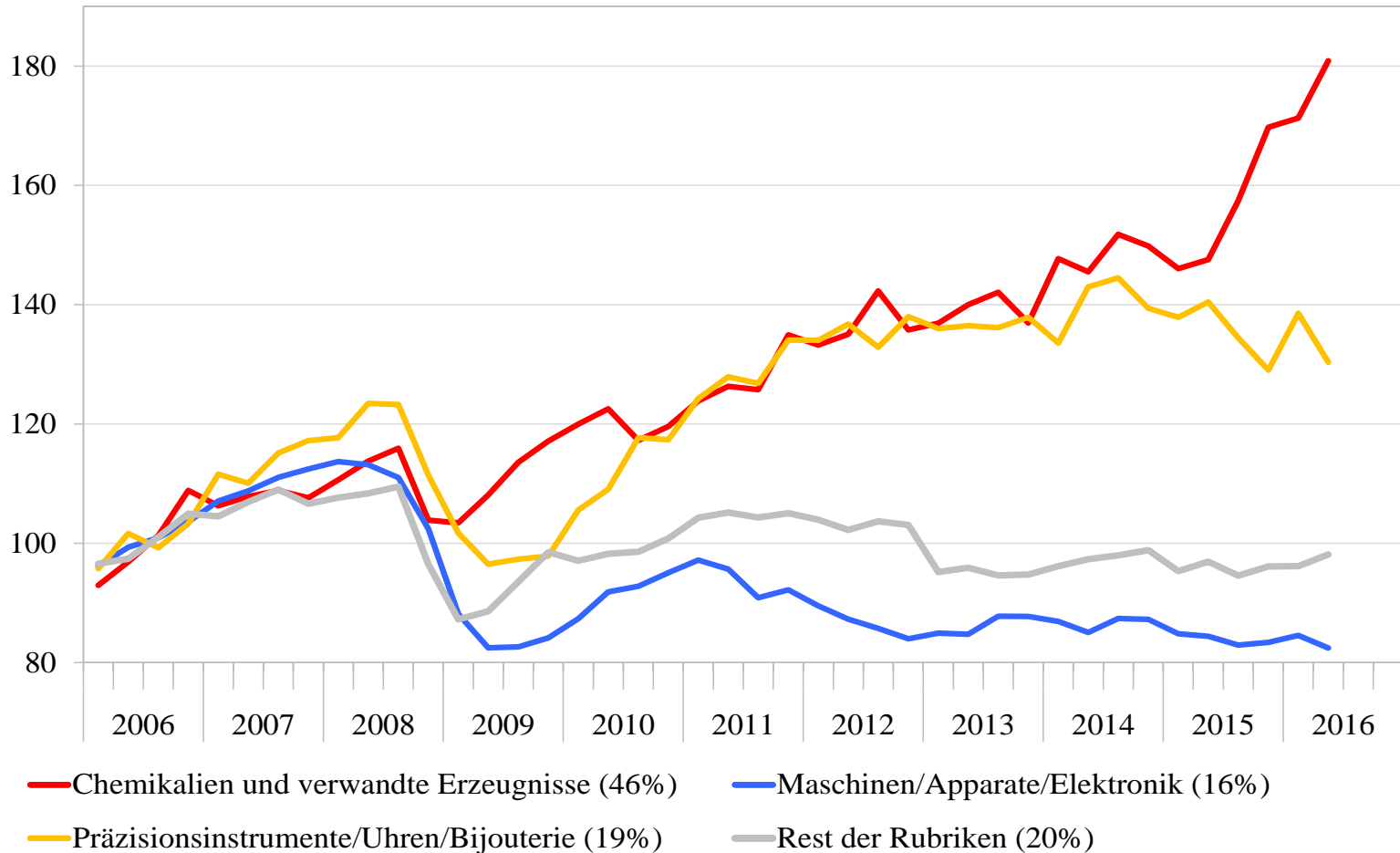
Ohne n.m. Gold, Wertsachen und Transithandel, saisonbereinigte Werte, Volumenindizes (2006=100)



Quellen: EZV, SECO

Abbildung 25: Warenexporte nach Branchen

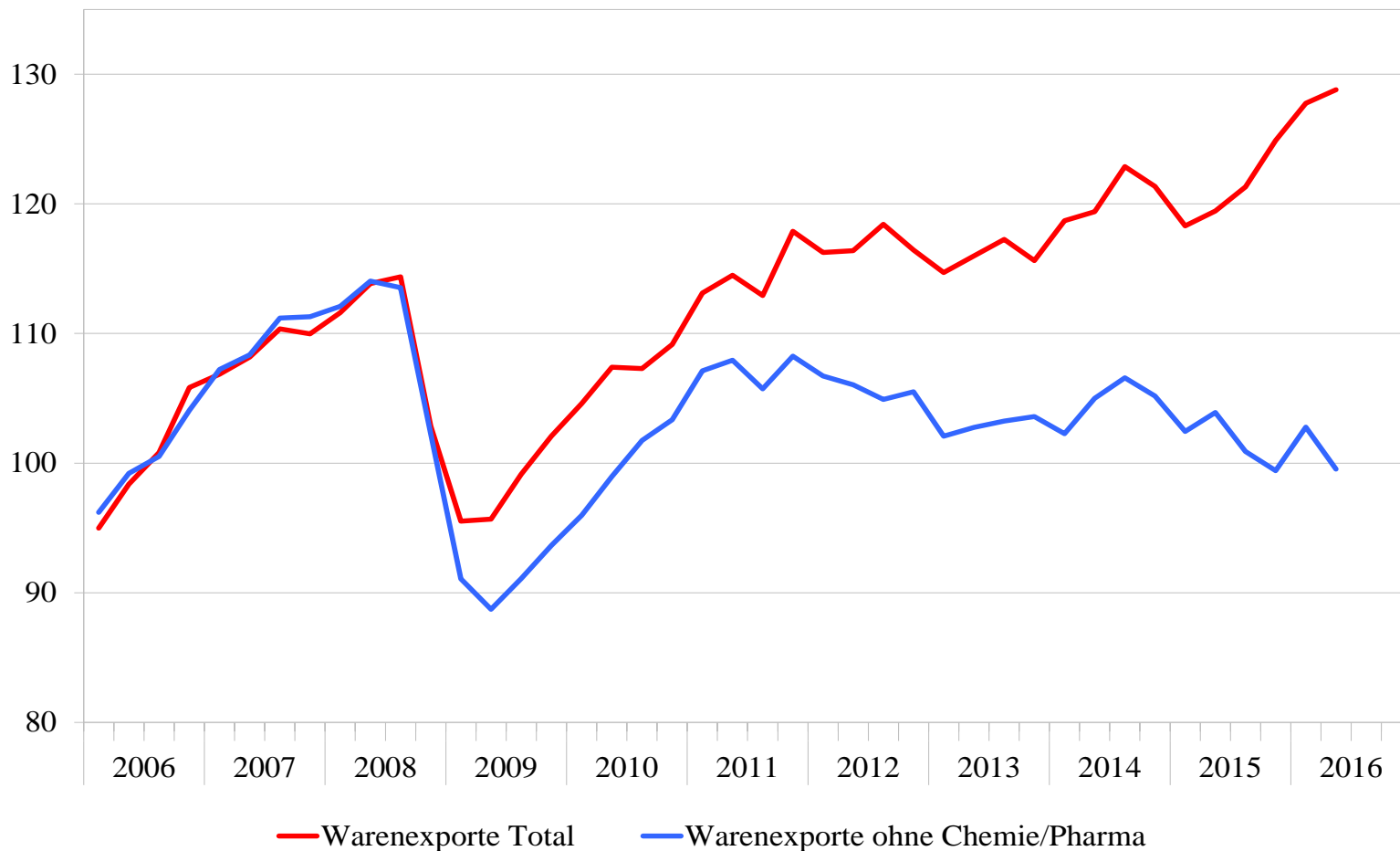
Saisonbereinigte Quartalsdaten, Volumenindex (2006=100), Anteile an Gesamtexporten 2015 in Klammern



Quellen: EZV, SECO

Abbildung 26: Warenexporte Total / ohne chemische und pharmazeutische Erzeugnisse

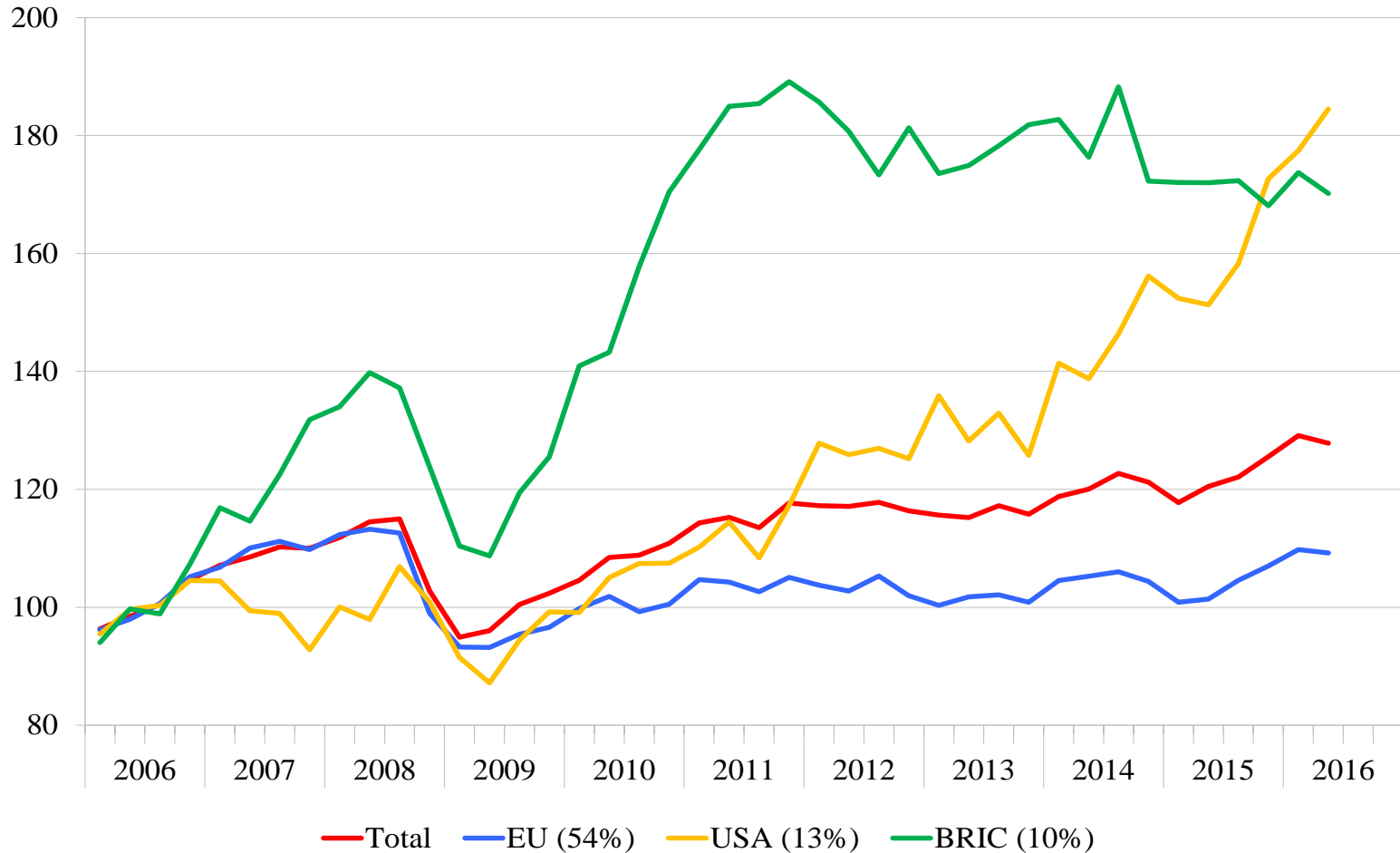
Saisonbereinigte Quartalsdaten, Volumenindex (2006=100)



Quelle: SECO, EZV

Abbildung 27: Warenexporte nach Regionen

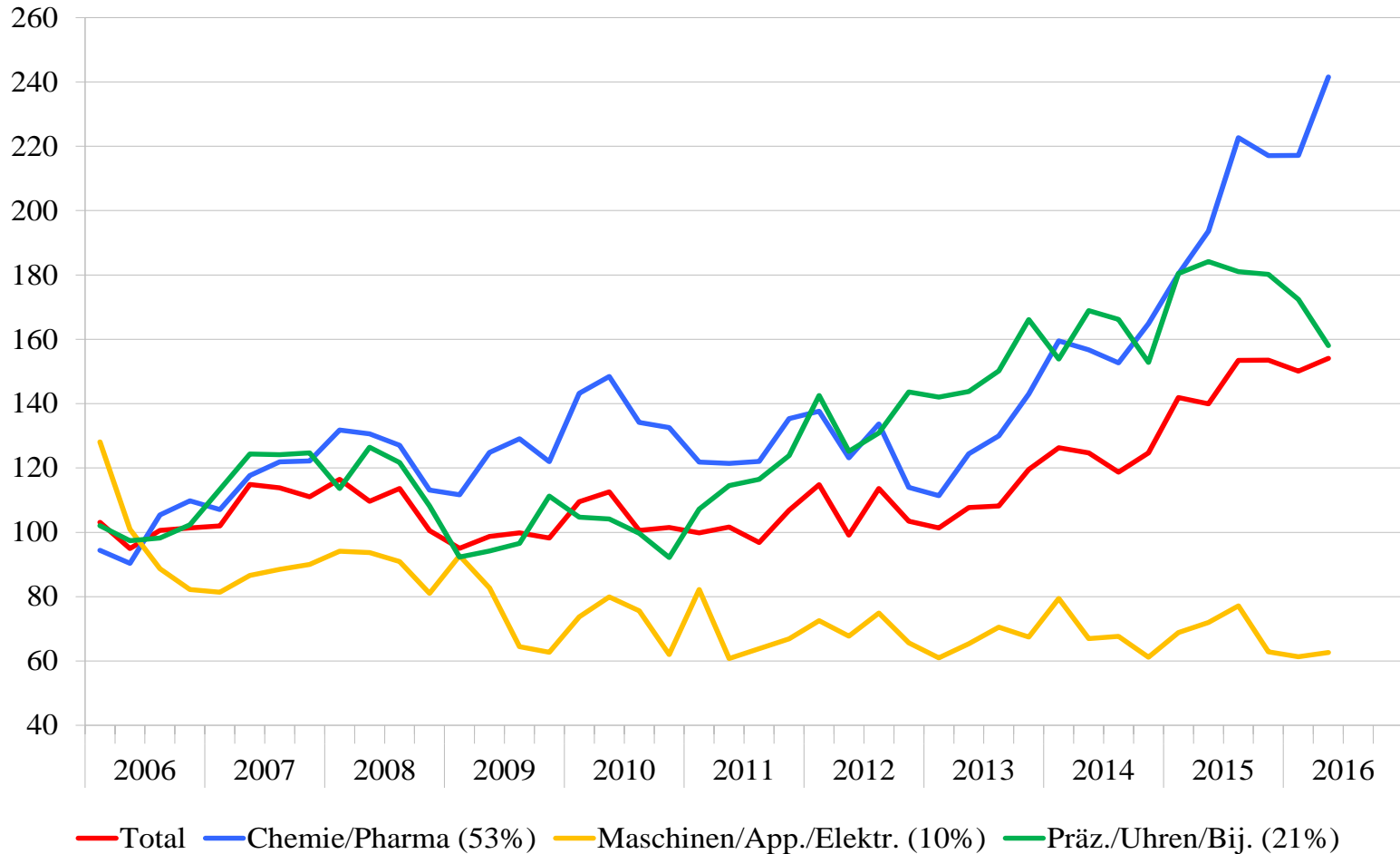
Volumenindex (2006=100), saisonbereinigte Quartalswerte, Anteile an Gesamtexporten 2015 in Klammern, BRIC: Brasilien, Russland, Indien, China (inkl. Hongkong)



Quellen: EZV, SECO

Abbildung 28: Warenexporte in das Vereinigtes Königreich

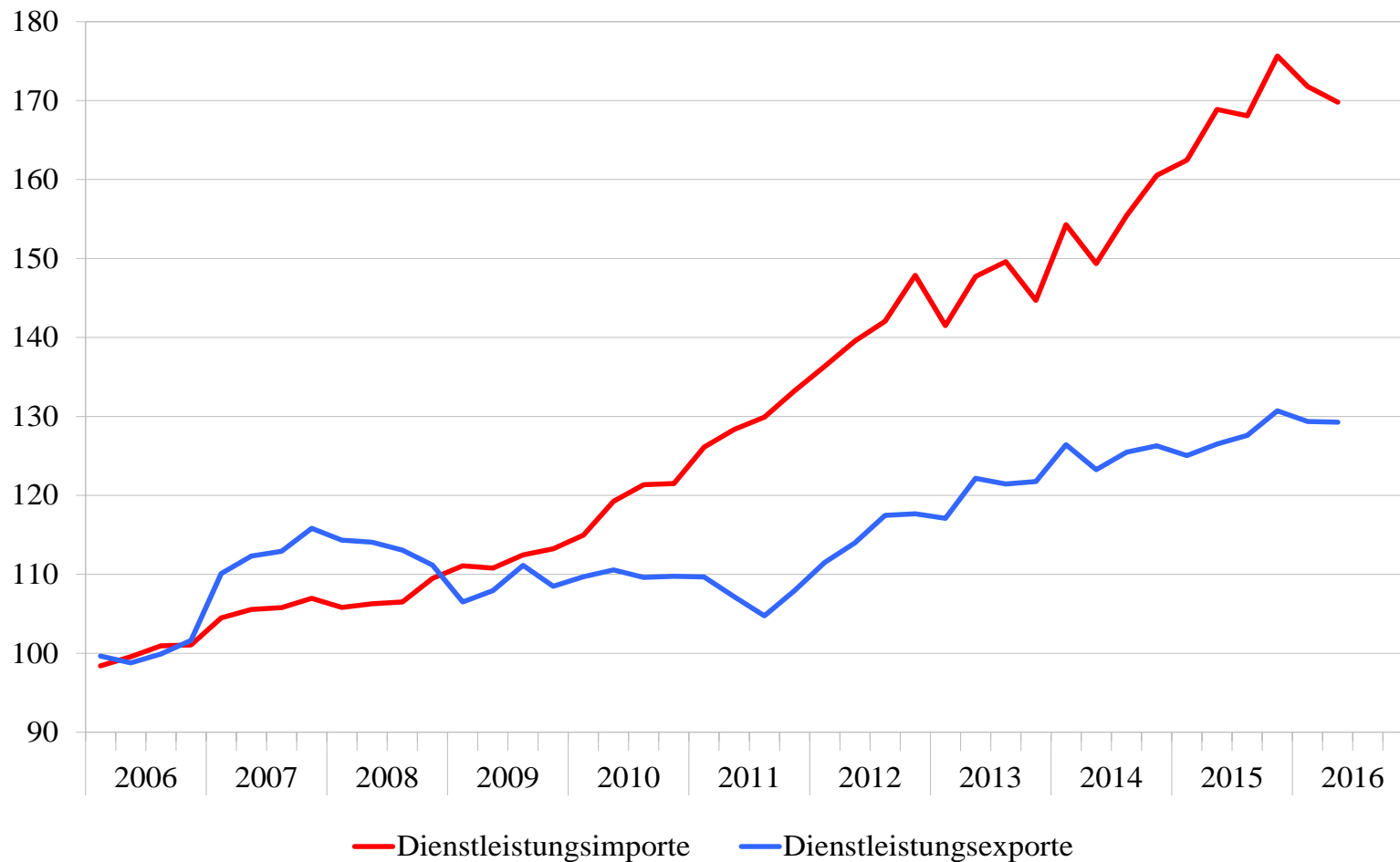
Volumenindex (2006=100), saisonbereinigte Quartalswerte, Anteile am Total für 2015 in Klammern



Quellen: EZV, SECO

Abbildung 29: Dienstleistungsexporte und -importe (inklusive Fremdenverkehr)

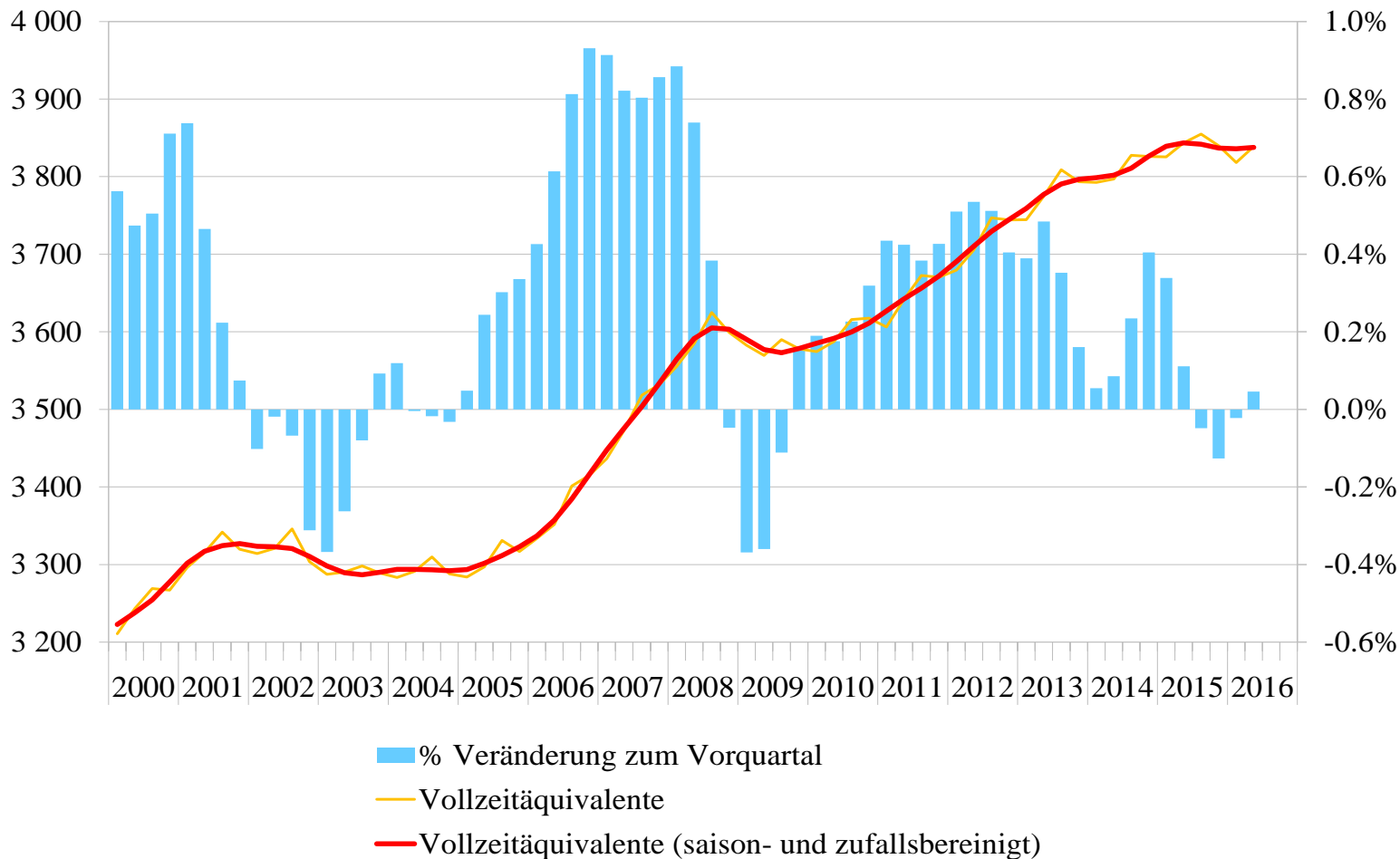
Volumenindex (2006=100), saisonbereinigte Quartalswerte



Quellen: SNB, SECO

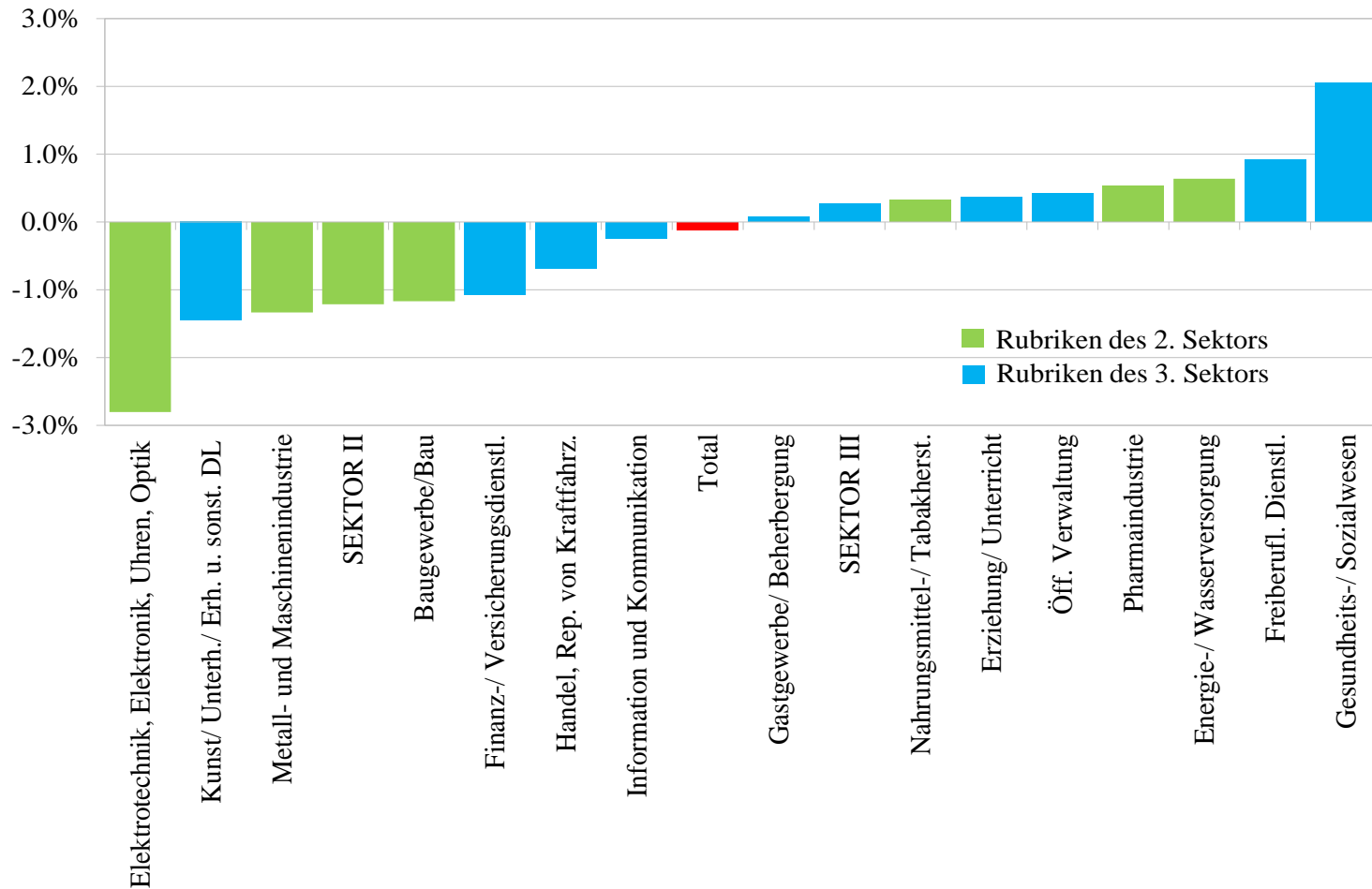
Abbildung 30: Entwicklung der Beschäftigung

Vollzeitäquivalente in 1000, saison- und zufallsbereinigt (linke Skala); Wachstumsraten in Prozent zum Vorquartal (rechte Skala)



Quellen: BFS, SECO

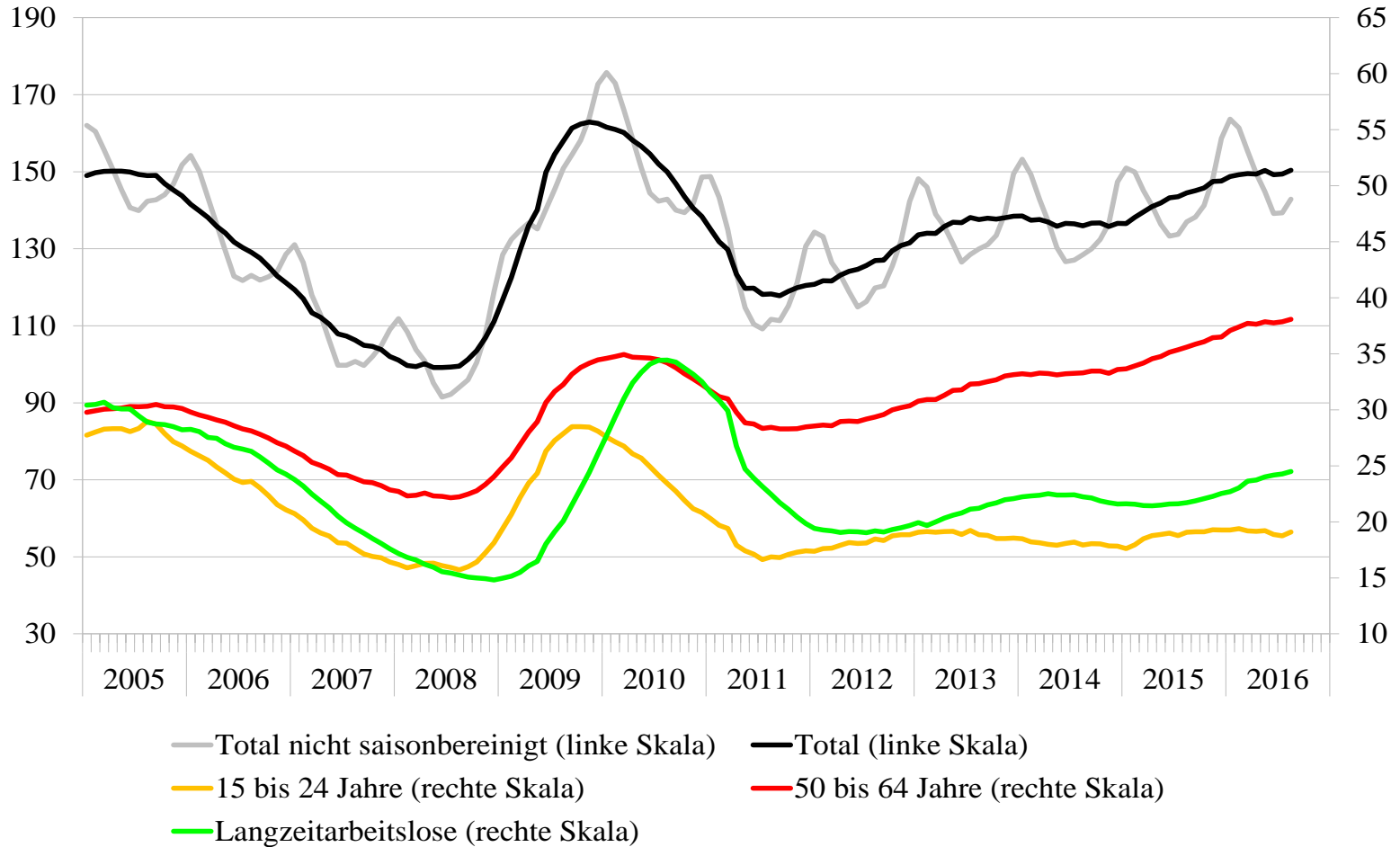
Abbildung 31: Beschäftigungsentwicklung nach Branchen
 Vollzeitäquivalente, 2. Quartal 2016, Veränderung in % zum Vorjahresquartal



Quelle: BFS

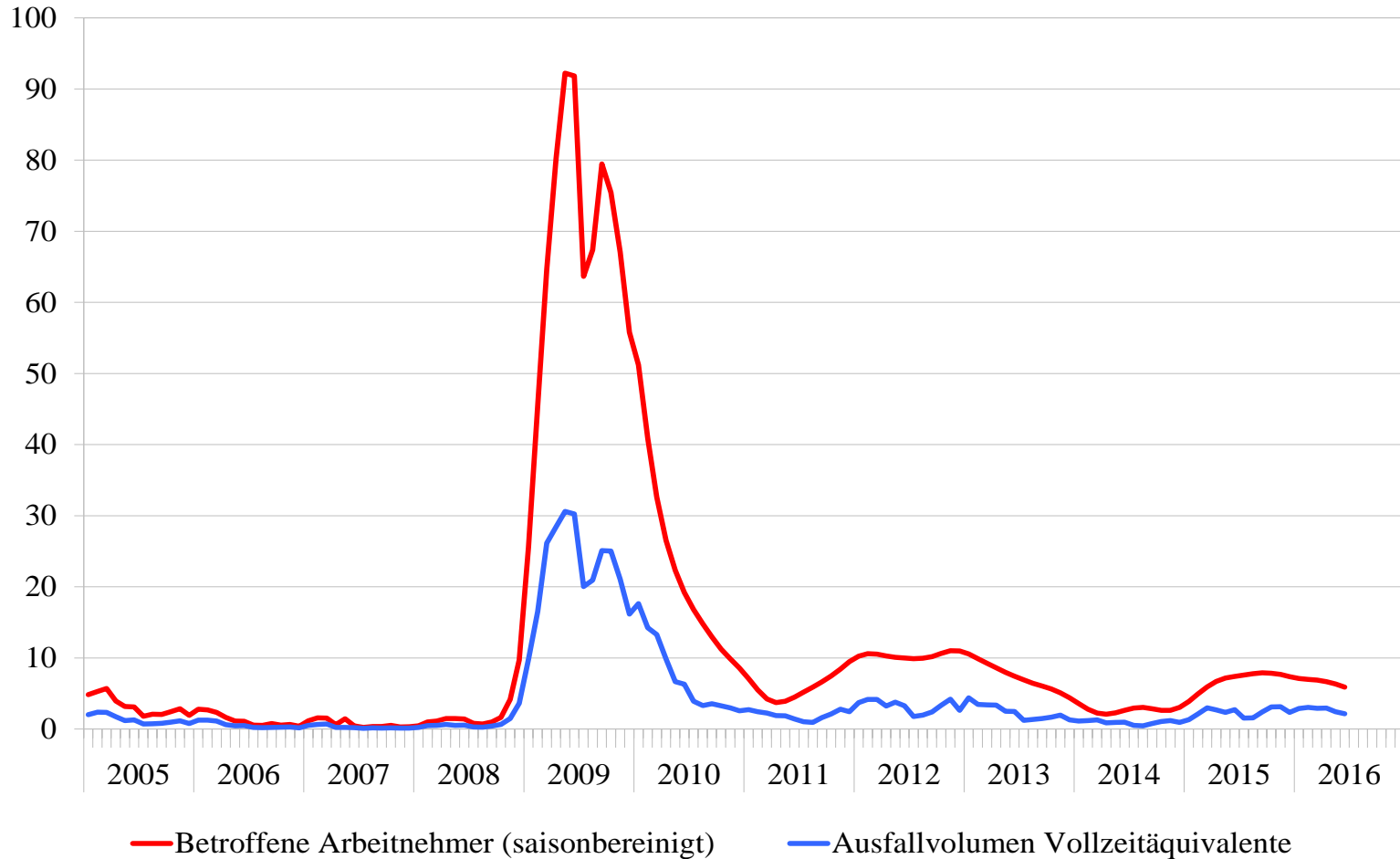
Abbildung 32: Registrierte Arbeitslose

in Tausend Personen; ohne abweichende Angabe saisonbereinigte Werte



Quelle: SECO

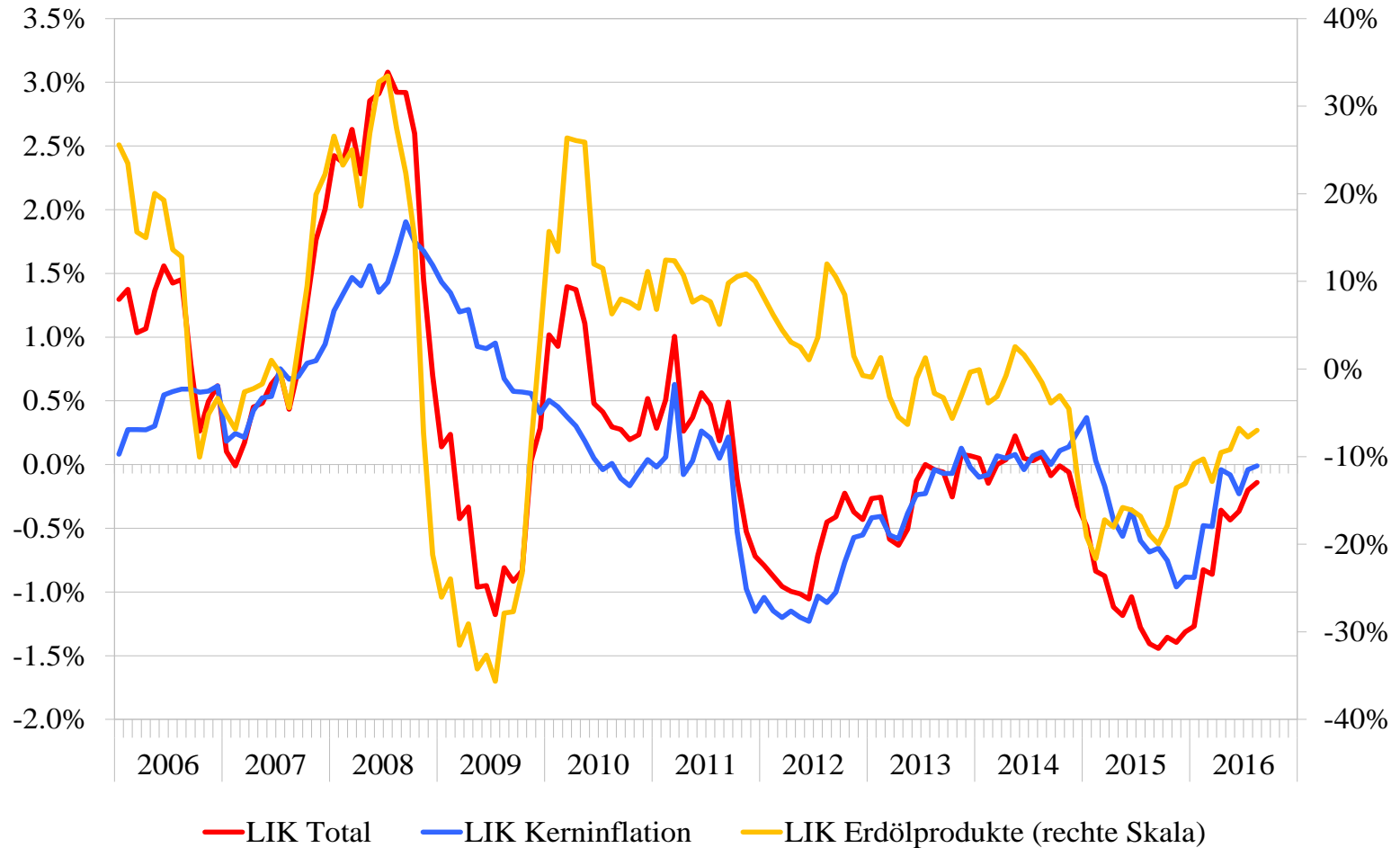
Abbildung 33: Bezüger von Kurzarbeitsgeld und Ausfallvolumen
Anzahl Personen und Anzahl vollzeitäquivalente Stellen, in Tausenden



Quelle: SECO

Abbildung 34: Landesindex der Konsumentenpreise (LIK)

Monatswerte, Veränderungsrate zum Vorjahr

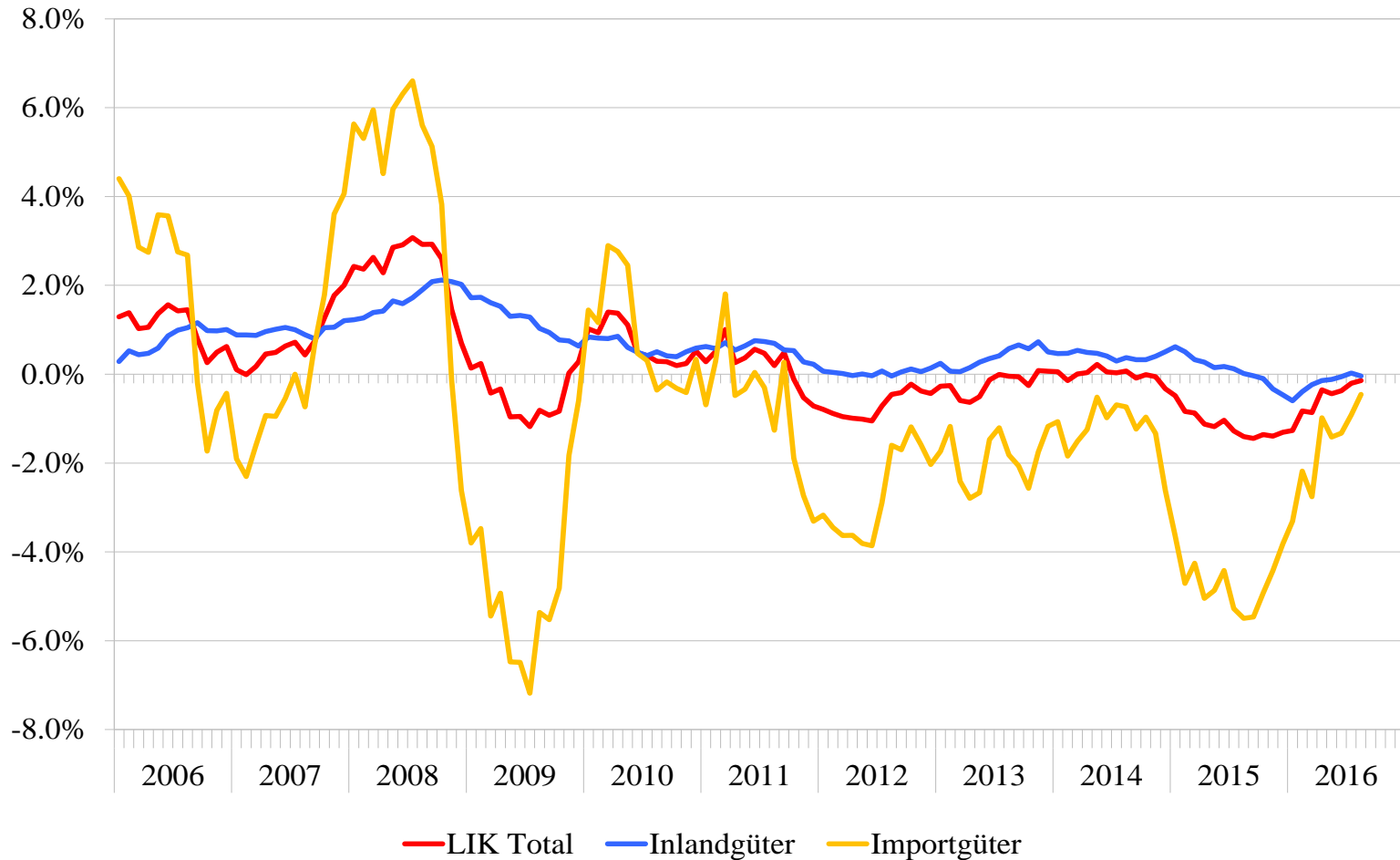


Quelle: BFS

Abbildung 35: Landesindex der Konsumentenpreise (LIK) nach Herkunft der Güter

nach Herkunft der Güter

Monatswerte, Veränderungsraten zum Vorjahr



Quelle: BFS

Tabelle 3: Exogene Annahmen für die Prognose (September 2016)

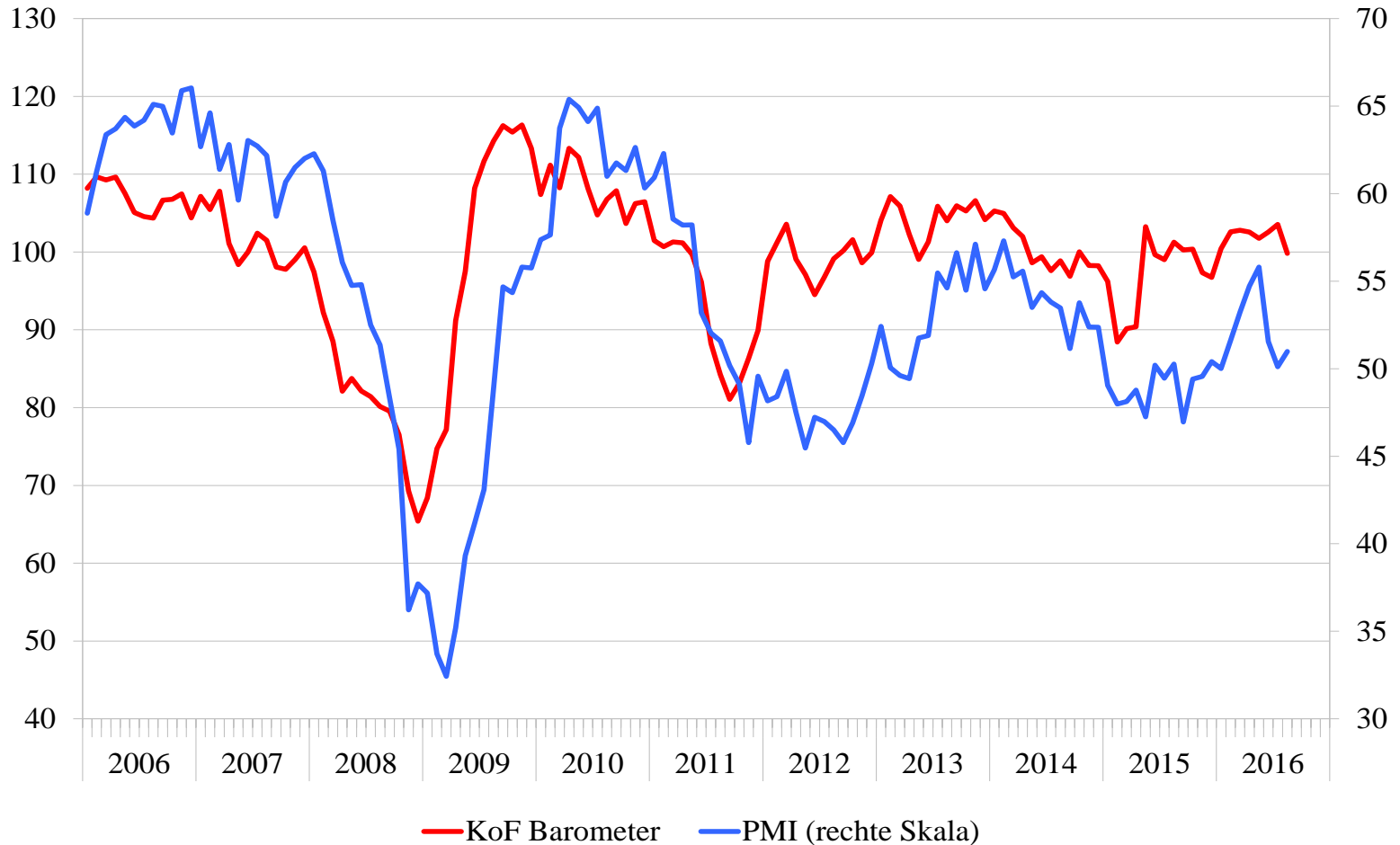
	2015	2016	2017
BIP			
USA	2.6%	1.5%	2.2%
Euroraum	2.0%	1.6%	1.6%
Deutschland	1.7%	1.8%	1.7%
Japan	0.5%	0.5%	0.5%
BRIC ¹	4.8%	4.9%	5.2%
China	6.9%	6.3%	6.0%
Erdölpreis (\$/Fass Brent)	52.2	43.5	50.0
Zinsen für Dreimonatsdepots (Libor)	-0.8%	-0.8%	-0.8%
Rendite eidg. Obligationen (10 Jahre)	-0.1%	-0.5%	-0.5%
Realer Wechselkursindex exportgewogen	7.1%	-2.2%	-0.9%
Landesindex der Konsumentenpreise	-1.1%	-0.4%	0.3%

¹ Gewichtetes Aggregat aus Brasilien, Russland, Indien, China (BIP zu Kaufkraftparitäten IWF)

Quellen: Internationale Organisationen, SNB, BFS, Expertengruppe Konjunkturprognosen des Bundes

Abbildung 36: Schweiz, konjunkturelle Frühindikatoren

Saisonbereinigte Indizes (KOF-Barometer 100=langjähriger Durchschnitt, PMI 50=neutral)



Quellen: KOF, Crédit Suisse

Tabelle 4: Konjunkturprognose Schweiz (September 2016)

Ausgewählte Prognoseergebnisse zur schweizerischen Wirtschaft				
Vergleich der Prognosen vom September 16 und Juni 16				
Veränderung zum Vorjahr in %, Quoten				
	2016		2017	
	Sept. 16	Juni 16	Sept. 16	Juni 16
BIP	1.5%	1.4%	1.8%	1.8%
Konsumausgaben:				
Private Haushalte und POoE	1.1%	1.3%	1.5%	1.5%
Staat	2.2%	2.1%	2.3%	2.2%
Bauinvestitionen	0.2%	0.4%	1.2%	1.2%
Ausrüstungsinvestitionen	2.5%	1.3%	2.3%	2.3%
Exporte	4.4%	4.0%	3.5%	3.7%
Importe	3.9%	3.9%	3.5%	3.7%
Beschäftigung (Vollzeitäquivalente)	0.2%	0.4%	0.4%	0.6%
Arbeitslosenquote ¹	3.3%	3.4%	3.3%	3.4%
Landesindex der Konsumentenpreise	-0.4%	-0.4%	0.3%	0.3%

¹ Arbeitslosenquote gemäss neuer Basis (aktualisierte Anzahl Erwerbspersonen)

Quelle: Expertengruppe Konjunkturprognosen des Bundes