

Konjunkturtendenzen

Sommer 2016

Die in diesem Foliensatz enthaltenen Abbildungen und Tabellen stammen aus «Konjunkturtendenzen Sommer 2016» des Seco (www.seco.admin.ch)

Inhaltsverzeichnis 1/3

- Folie 5 BIP-Wachstum in den USA und Wachstumskomponenten
- Folie 6 Arbeitslosigkeit
- Folie 7 Erwerbsquote
- Folie 8 BIP-Wachstum im Euroraum und Wachstumskomponenten
- Folie 9 Einkaufsmanagerindizes für die Industrie
- Folie 10 Rohstoffpreisentwicklung
- Folie 11 Inflationsentwicklung
- Folie 12 Geldpolitische Leitzinsen
- Folie 13 Renditen für langfristige Staatsanleihen (zehn Jahre)
- Folie 14 Renditeaufschläge zu Deutschland für zehnjährige Staatsanleihen
- Folie 15 Aktienmärkte in den Industriestaaten
- Folie 16 Volatilitätsindizes
- Folie 17 Nominale Wechselkurse
- Folie 18 Handelsgewichtete reale Wechselkurse
- Folie 19 Schweiz, reales Bruttoinlandprodukt

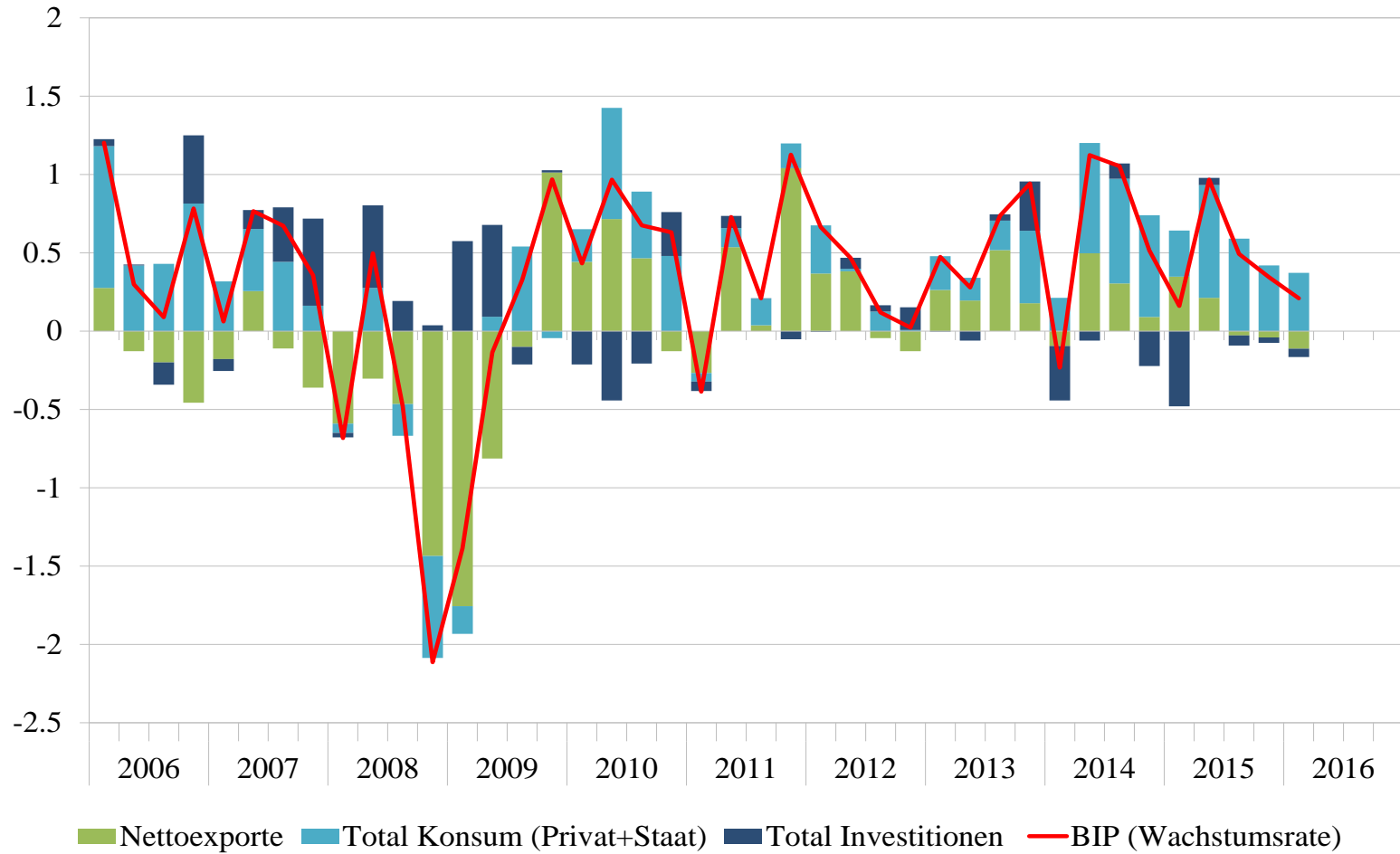
Inhaltsverzeichnis 2/3

- Folie 20 Bruttoinlandprodukt gemäss Produktionsansatz (ESVG 2010)
- Folie 21 Bruttoinlandprodukt nach Branchen
- Folie 22 Bruttoinlandprodukt und Verwendungskomponenten (ESVG 2010)
- Folie 23 Privater Konsum real
- Folie 24 Konsumentenstimmung
- Folie 25 Bauinvestitionen real
- Folie 26 Ausrüstungsinvestitionen real
- Folie 27 Warenexporte und -importe
- Folie 28 Warenexporte nach Branchen
- Folie 29 Warenexporte Total / ohne chemische und pharmazeutische Erzeugnisse
- Folie 30 Warenexporte nach Regionen
- Folie 31 Dienstleistungsexporte und -importe (inklusive Fremdenverkehr)
- Folie 32 Entwicklung der Beschäftigung, 2000-2016
- Folie 33 Beschäftigungsentwicklung nach Branchen
- Folie 34 Registrierte Arbeitslose

Inhaltsverzeichnis 3/3

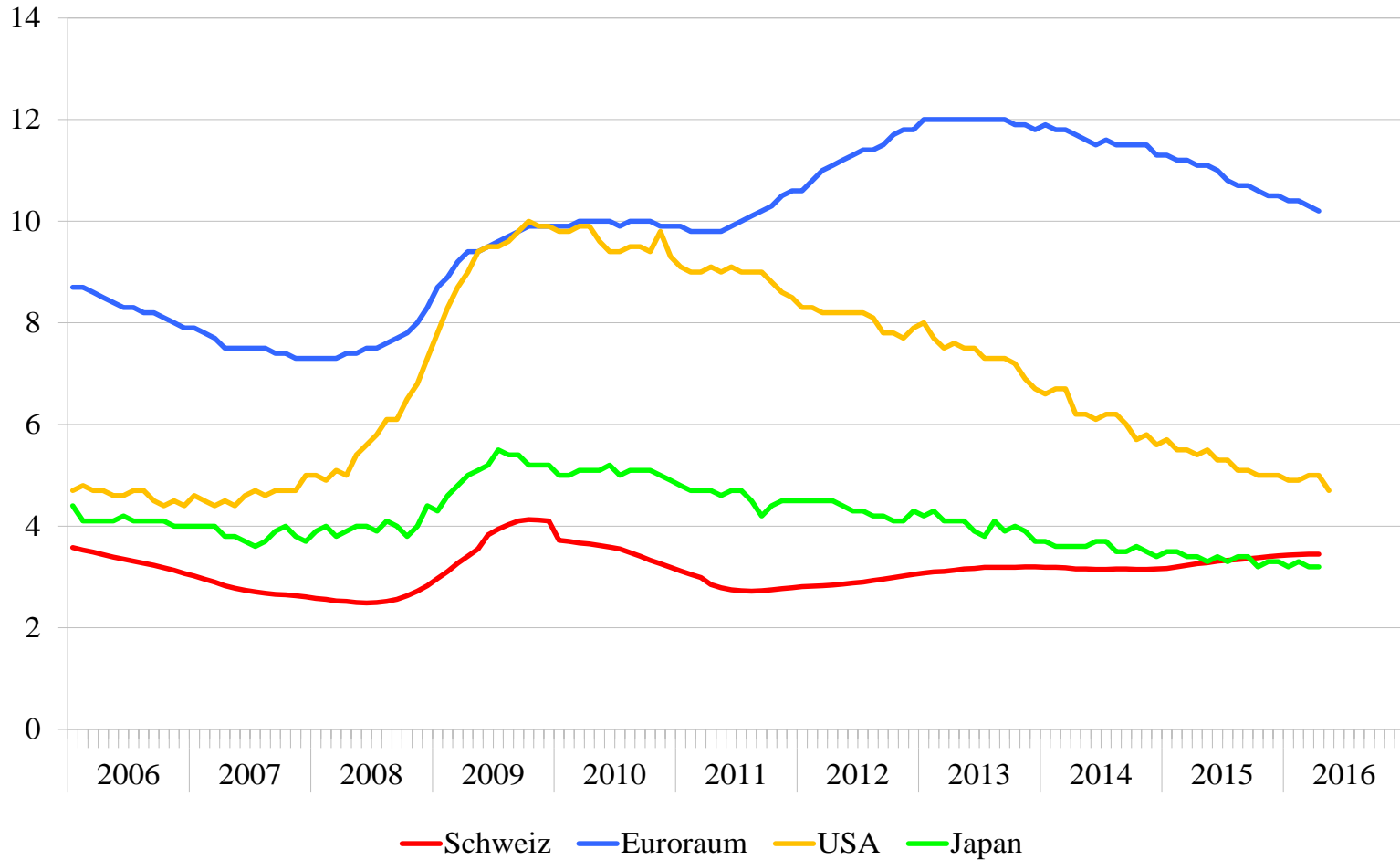
- Folie 35 Bezüger von Kurzarbeitsgeld und Ausfallvolumen
- Folie 36 Landesindex der Konsumentenpreise (LIK)
- Folie 37 Landesindex der Konsumentenpreise (LIK) nach Herkunft der Güter
- Folie 38 Exogene Annahmen für die Prognose (Juni 2016)
- Folie 39 Schweiz, konjunkturelle Frühindikatoren
- Folie 40 Konjunkturprognose Schweiz (Juni 2016)
- Folie 41 Big-Mac-Index Schweizer Franken gegenüber US-Dollar
- Folie 42 Big-Mac-Index Schweizer Franken gegenüber Leitwährungen
- Folie 43 Wechselkurs und absolute Kaufkraftparität (handelbare Güter)
- Folie 44 Wechselkurs und absolute Kaufkraftparität (nicht-handelbare Güter)
- Folie 45 Franken/Euro-Wechselkurs und Kaufkraftparität
- Folie 46 Franken/Euro-Wechselkurs und mittelwertkorrigierte Kaufkraftparität
- Folie 47 Franken/US-Dollar-Wechselkurs und mittelwertkorrigierte Kaufkraftparität

Abbildung 1: BIP-Wachstum in den USA und Wachstumskomponenten
 Reale, saisonbereinigte Quartalswerte



Quellen: OECD

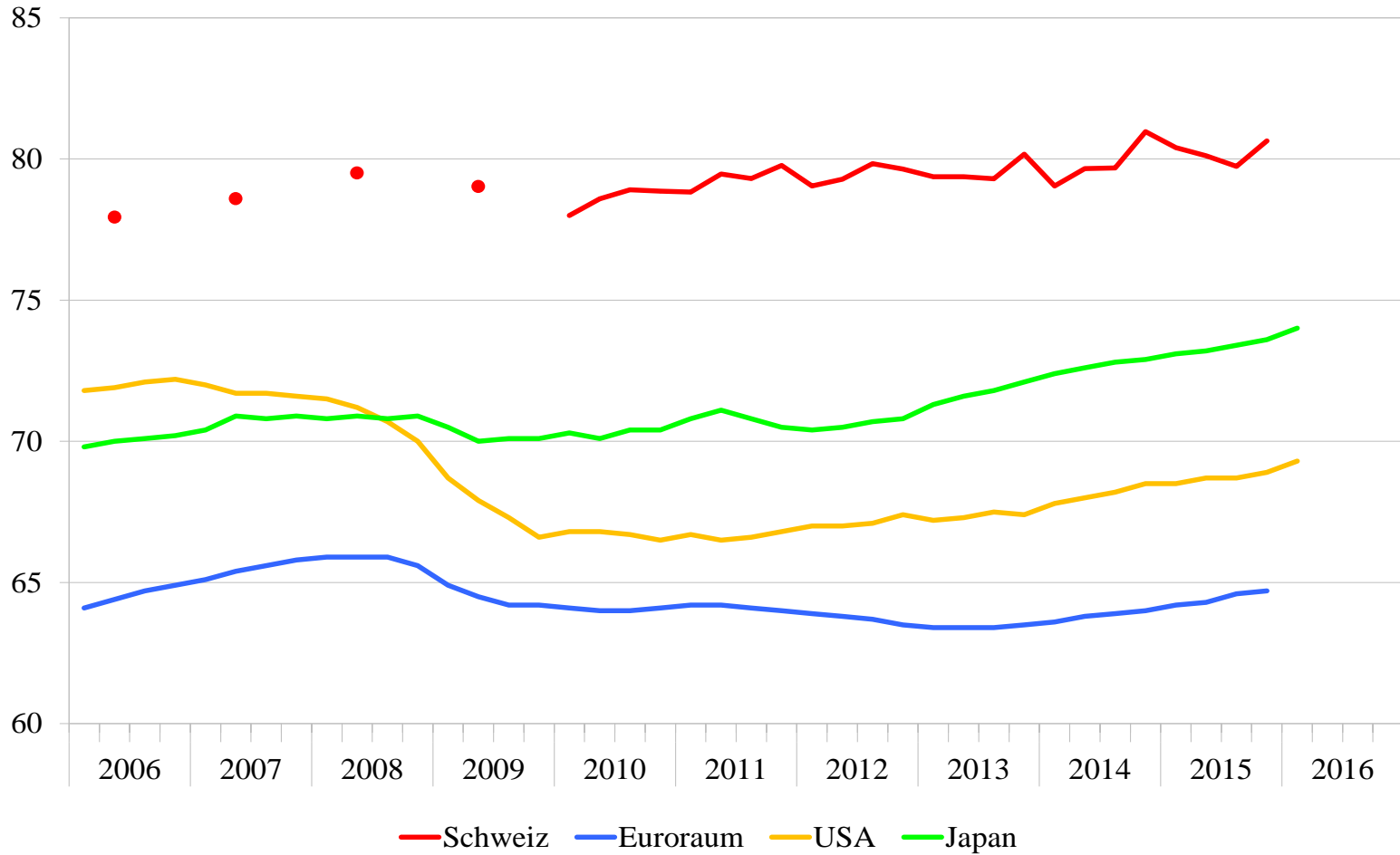
Abbildung 2: Arbeitslosigkeit
Arbeitslosenquoten in %, saisonbereinigte Werte



Quellen: SECO, Eurostat

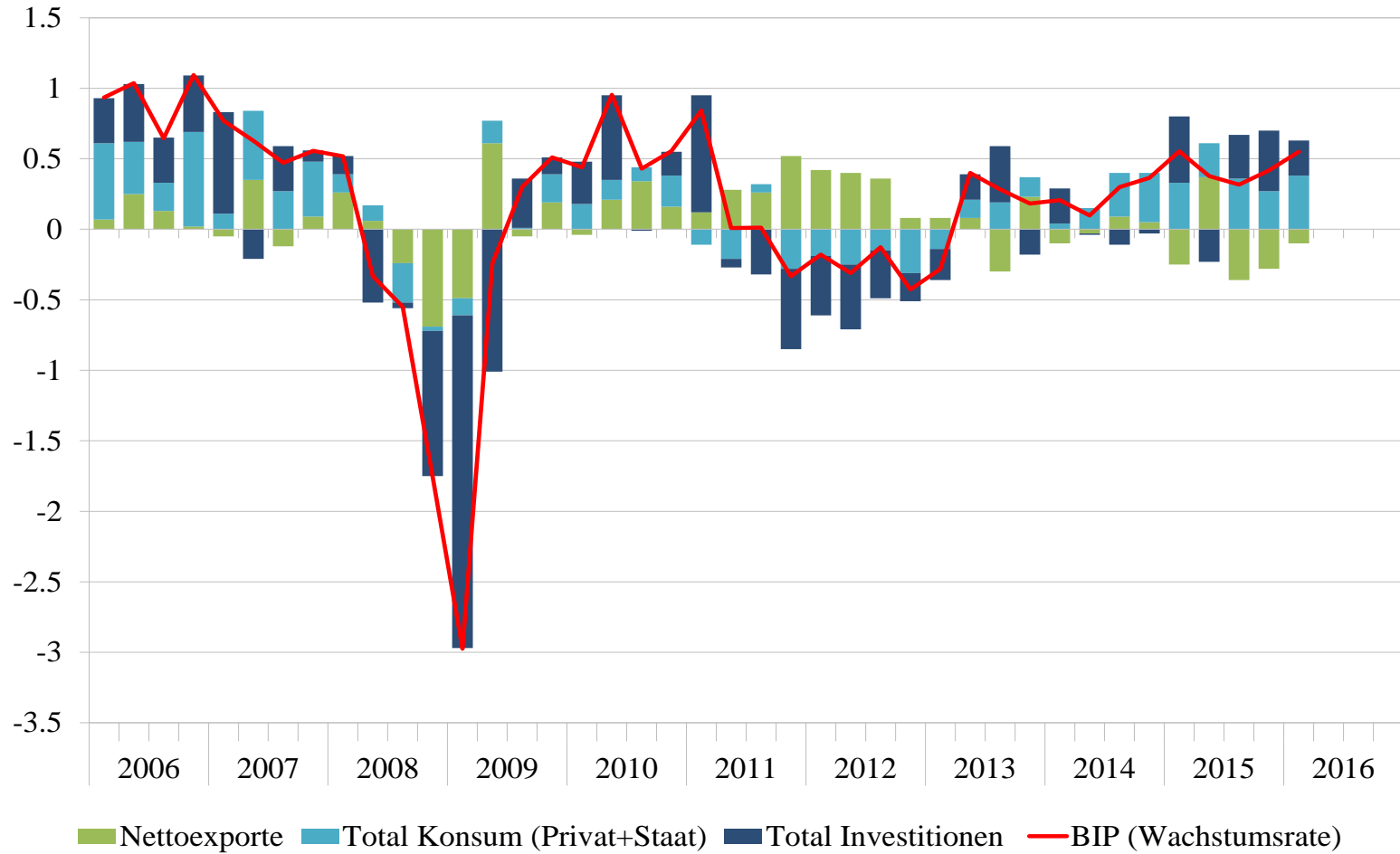
Abbildung 3: Erwerbsquote

in %, netto (15-64 jährige Bevölkerung), saisonbereinigte Werte



Quellen: SECO, Eurostat

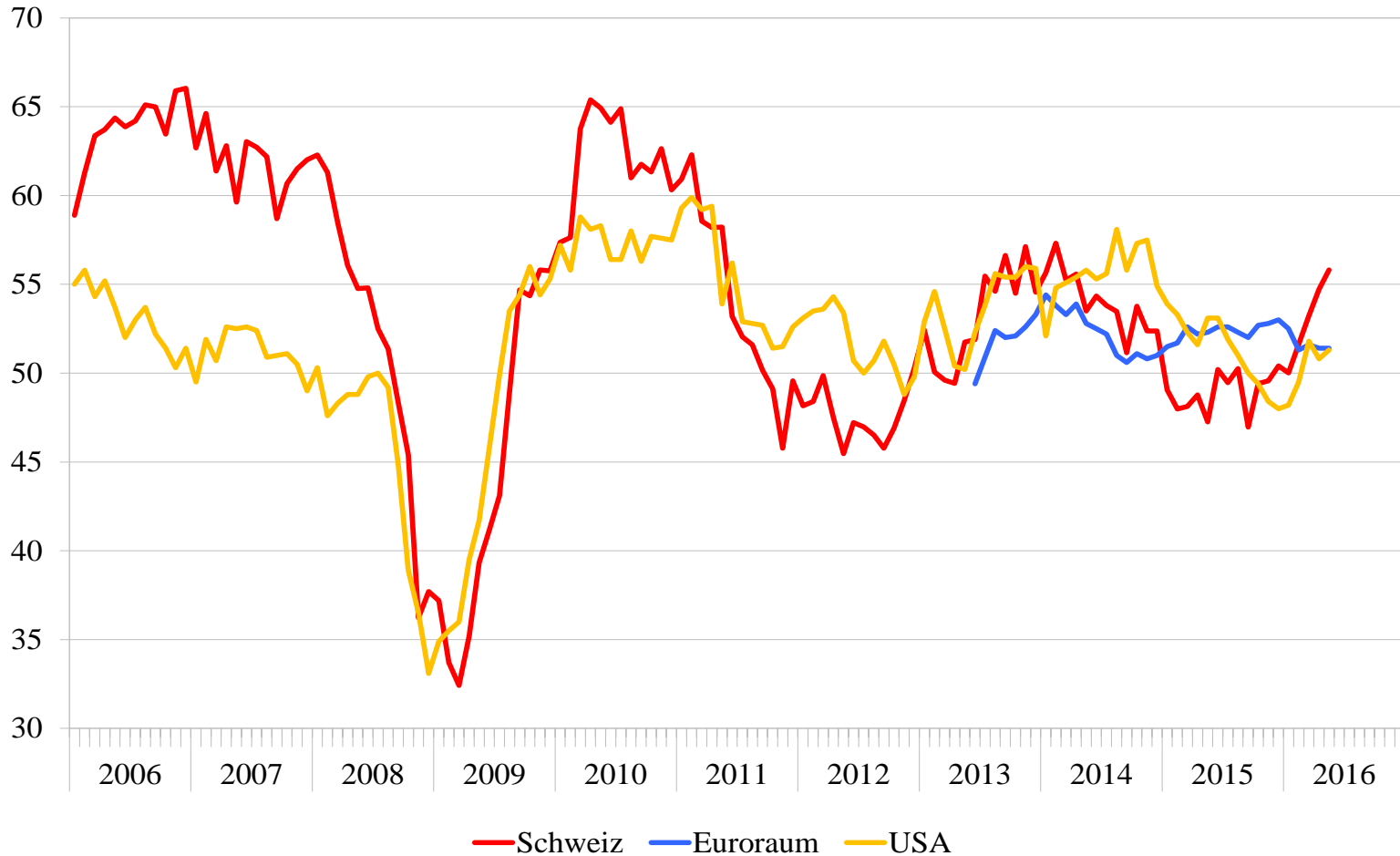
Abbildung 4: BIP-Wachstum im Euroraum und Wachstumskomponenten
 Reale, saisonbereinigte Quartalswerte



Quellen: SECO, Eurostat

Abbildung 5: Einkaufsmanagerindizes für die Industrie

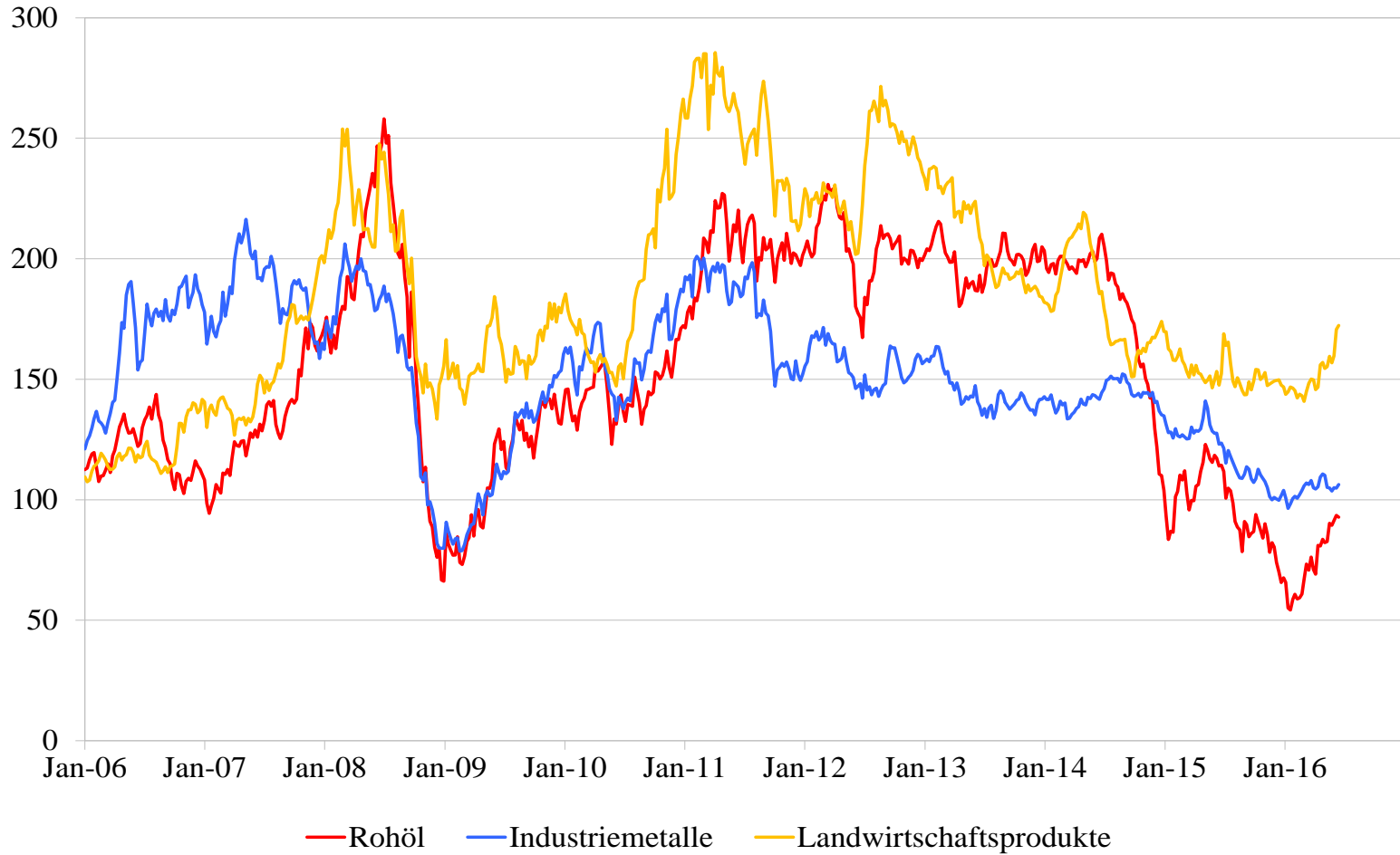
Saisonbereinigte Werte, Wachstumsschwelle = 50



Quellen: Credit Suisse, Markit, Institute for Supply Management

Abbildung 6: Rohstoffpreisentwicklung

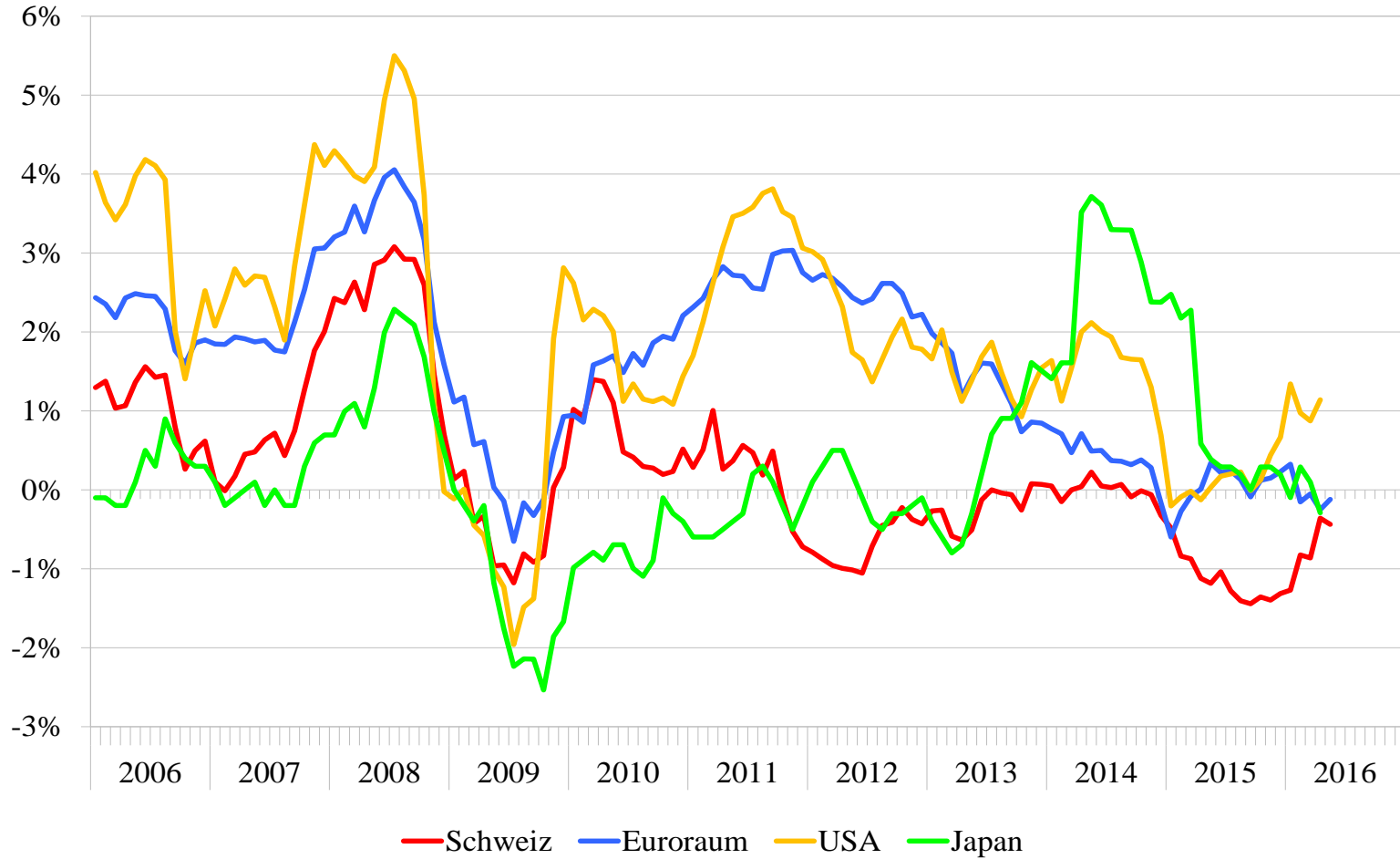
Wöchentliche Preise in US-Dollar, 2005=100



Quellen: U.K. Dep.of Energy, Standard and Poors

Abbildung 7: Inflationsentwicklung

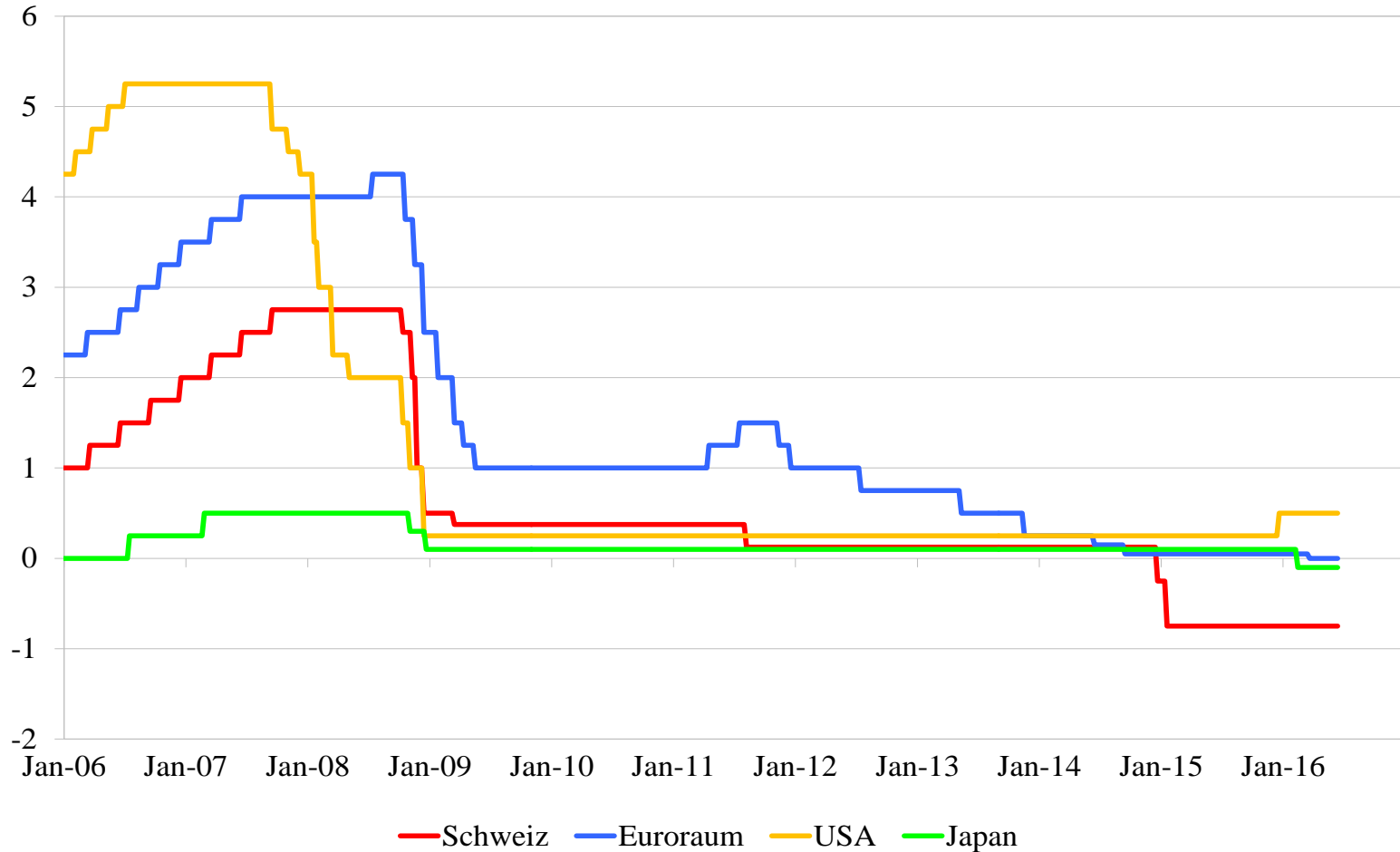
Konsumteuerung, Veränderungsrate in Prozent gegenüber dem Vorjahr



Quellen: BFS, Eurostat, EZB

Abbildung 8: Geldpolitische Leitzinsen

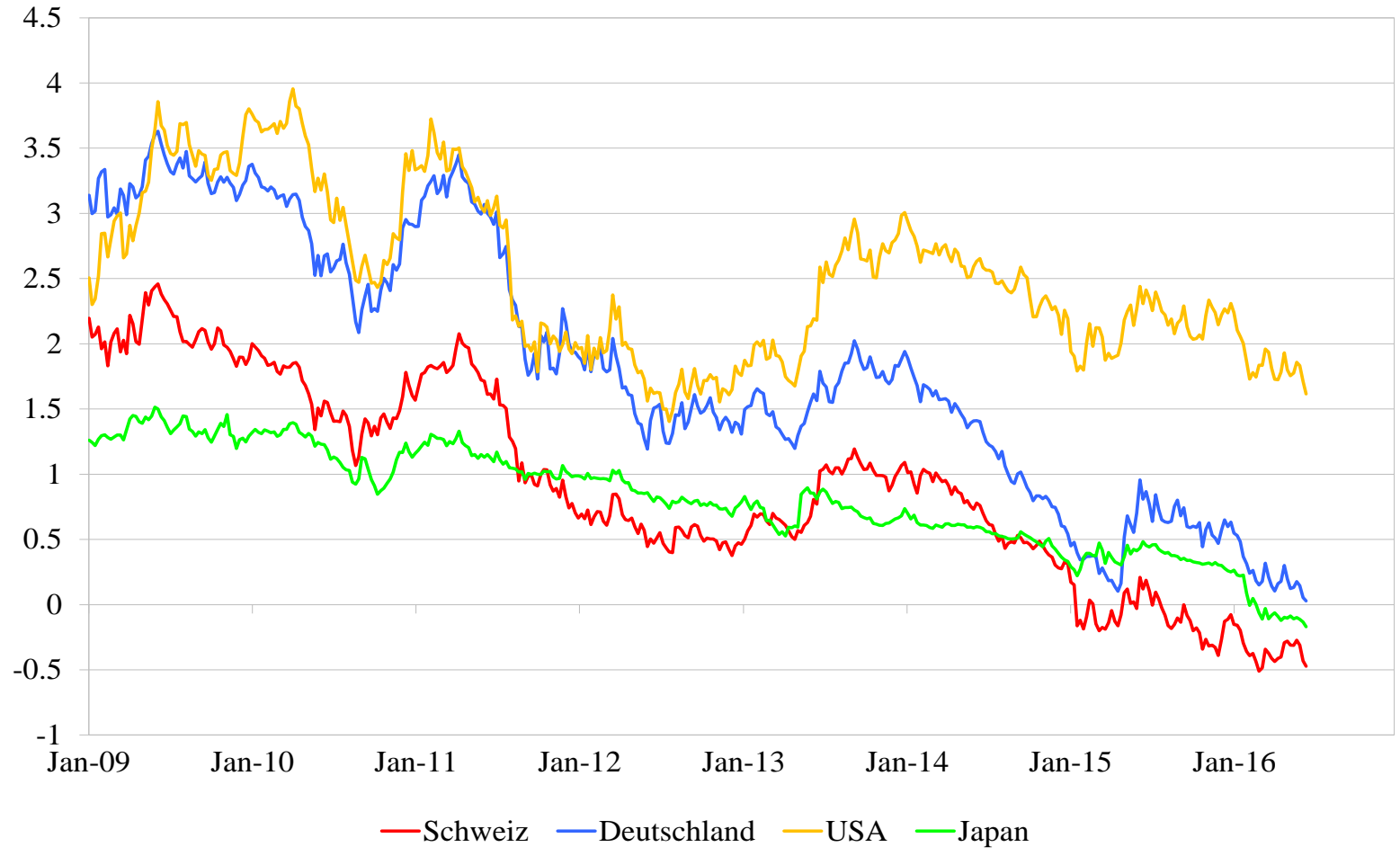
Wochenwerte, in Prozent



Quellen: SNB, EZB, Fed, BOJ

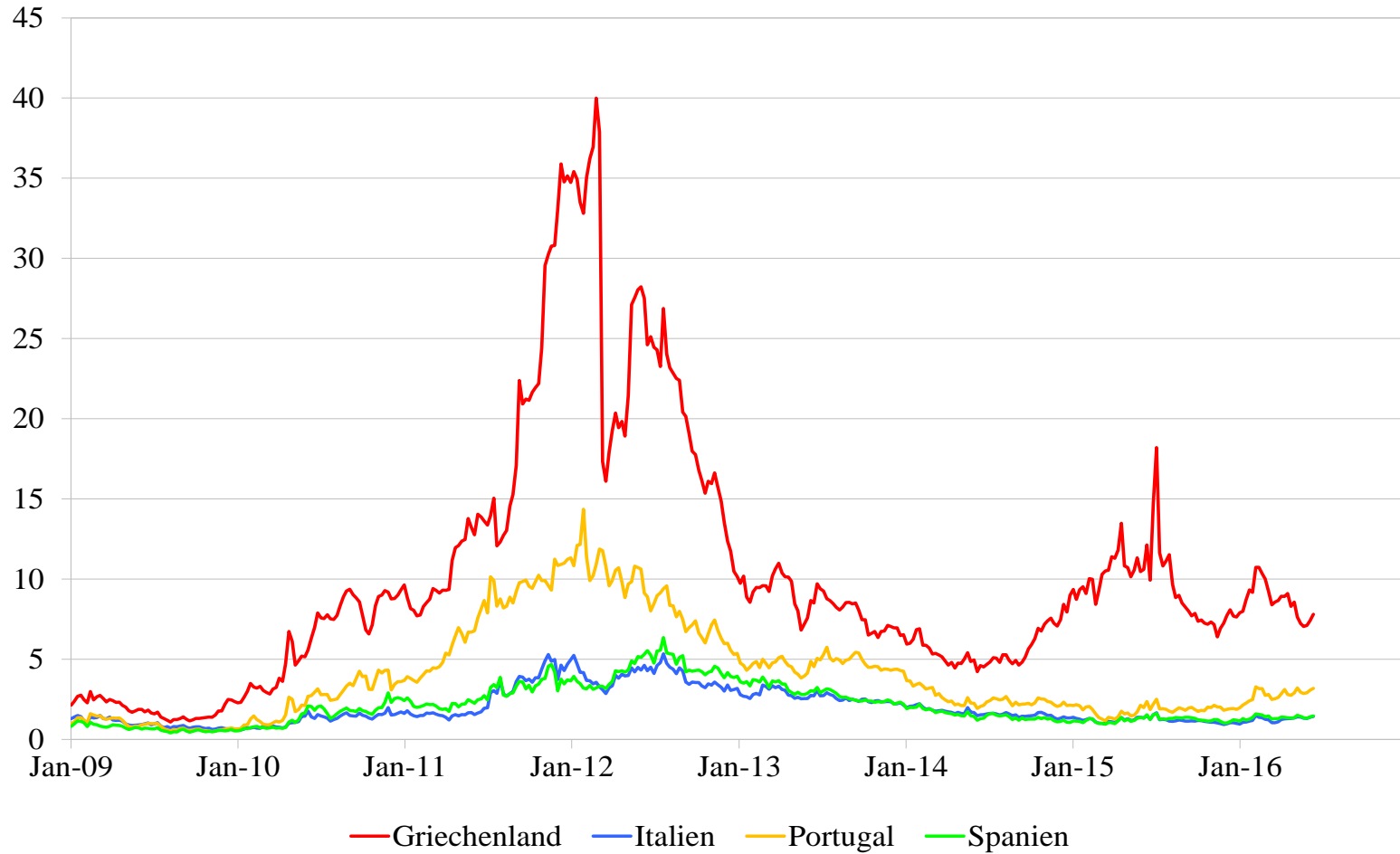
Abbildung 9: Renditen für langfristige Staatsanleihen (zehn Jahre)

Wochenwerte, in Prozent



Quellen: SNB, ECB, Datastream, OECD

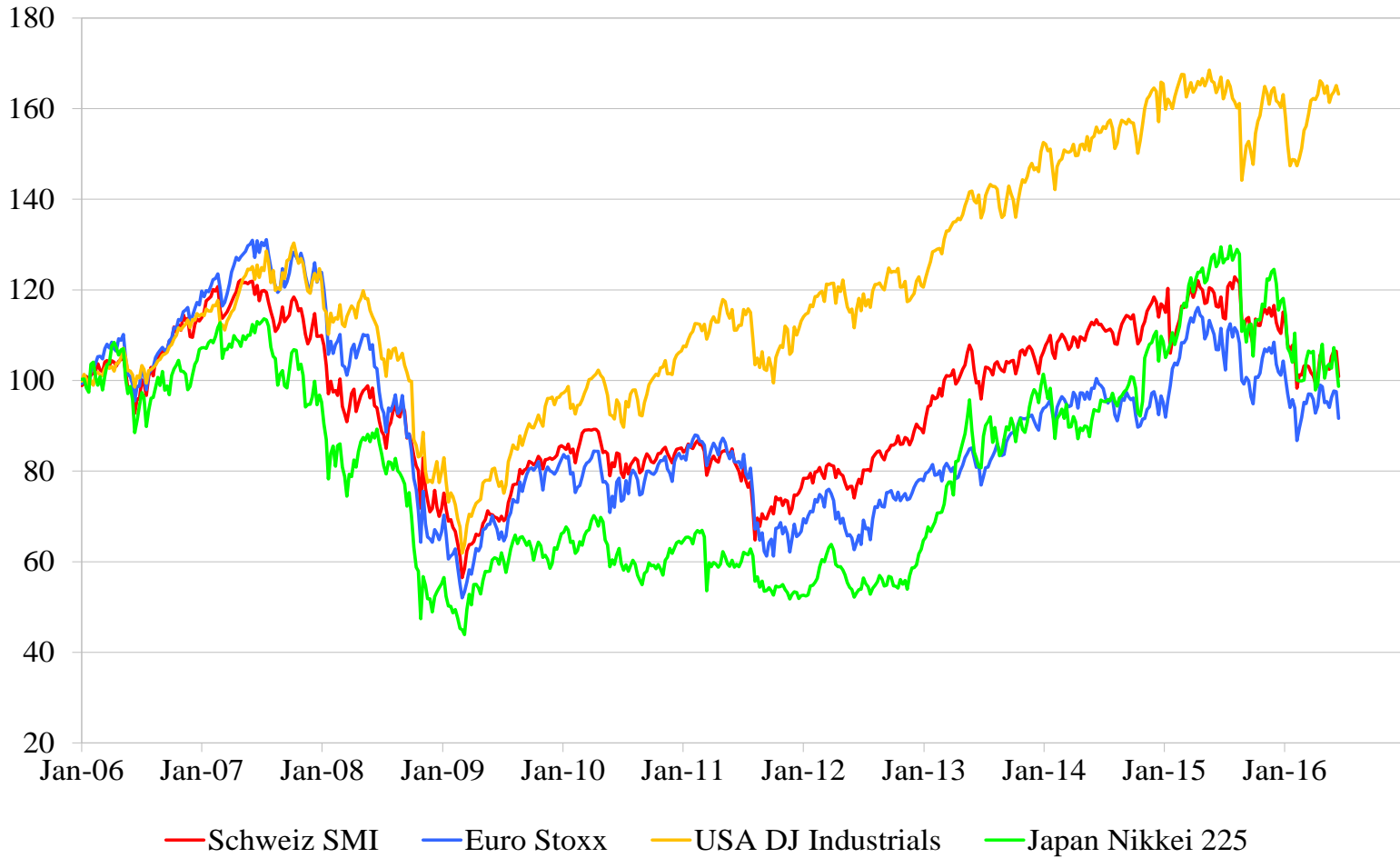
Abbildung 10: Renditeaufschläge zu Deutschland für zehnjährige Staatsanleihen
Wochenwerte, in Prozent



Quelle: Datastream

Abbildung 11: Aktienmärkte in den Industriestaaten

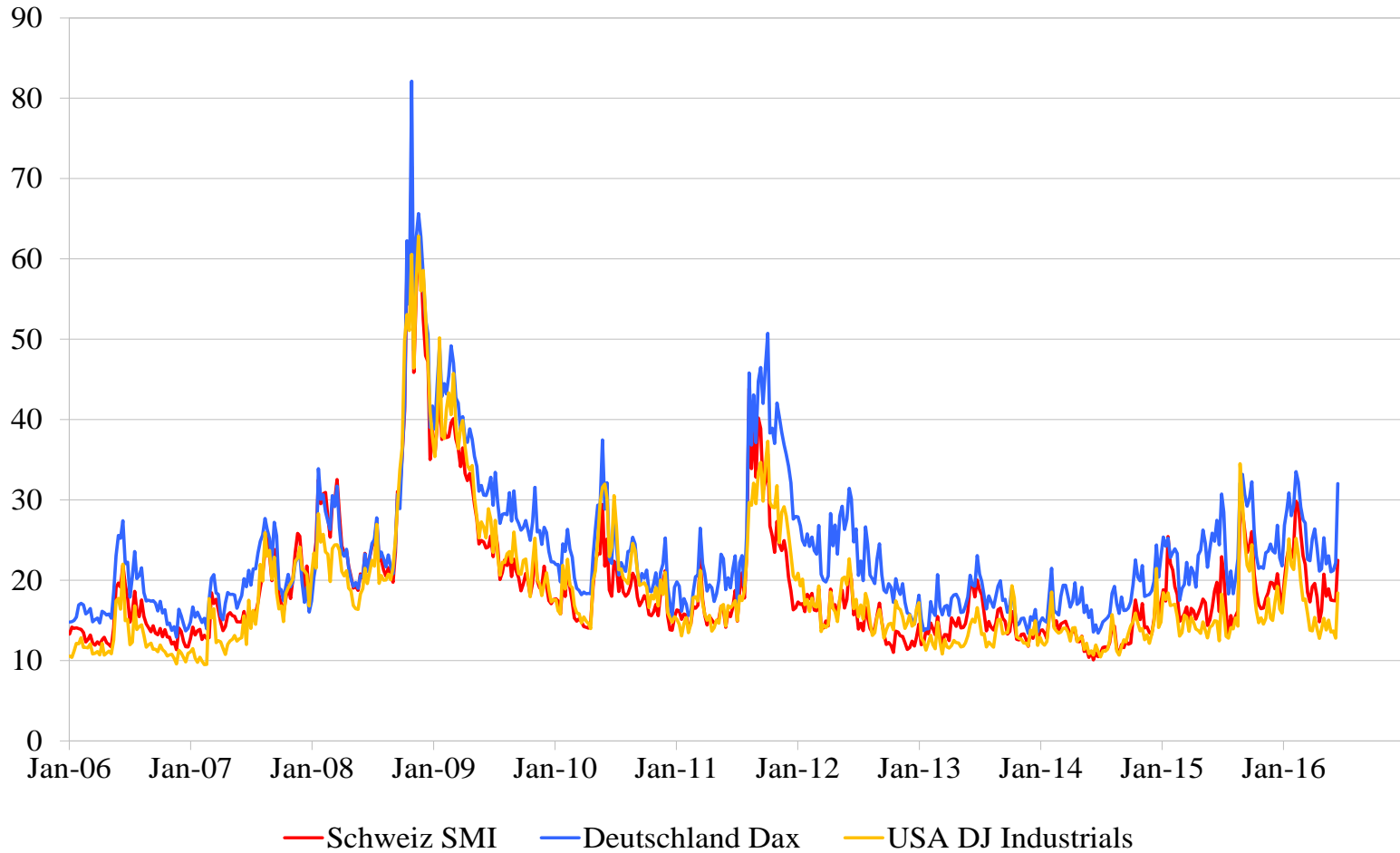
Wochenwerte, Januar 2006=100



Quellen: SWX, STOXX, Dow Jones, Nikkei

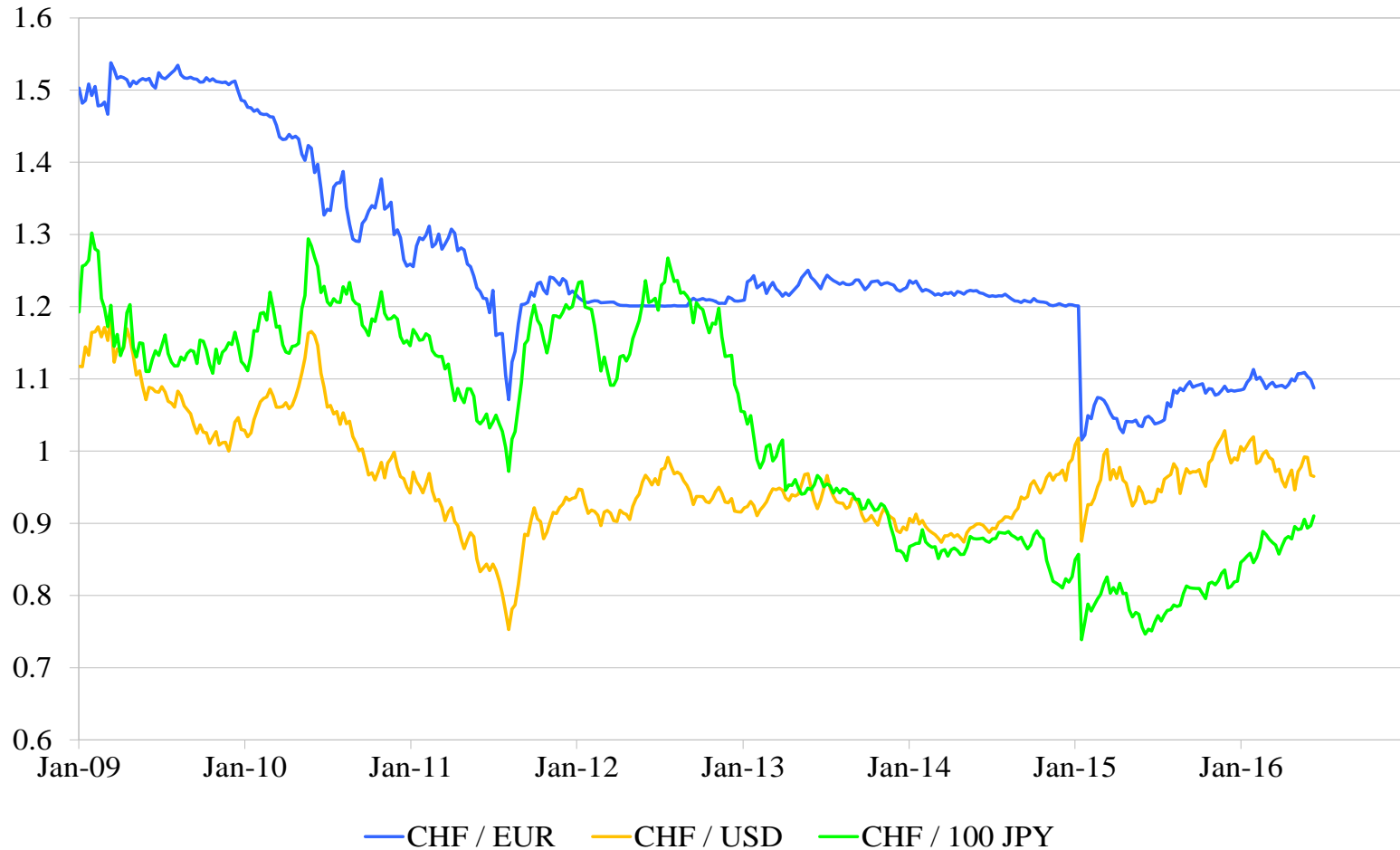
Abbildung 12: Volatilitätsindizes

Wochenwerte



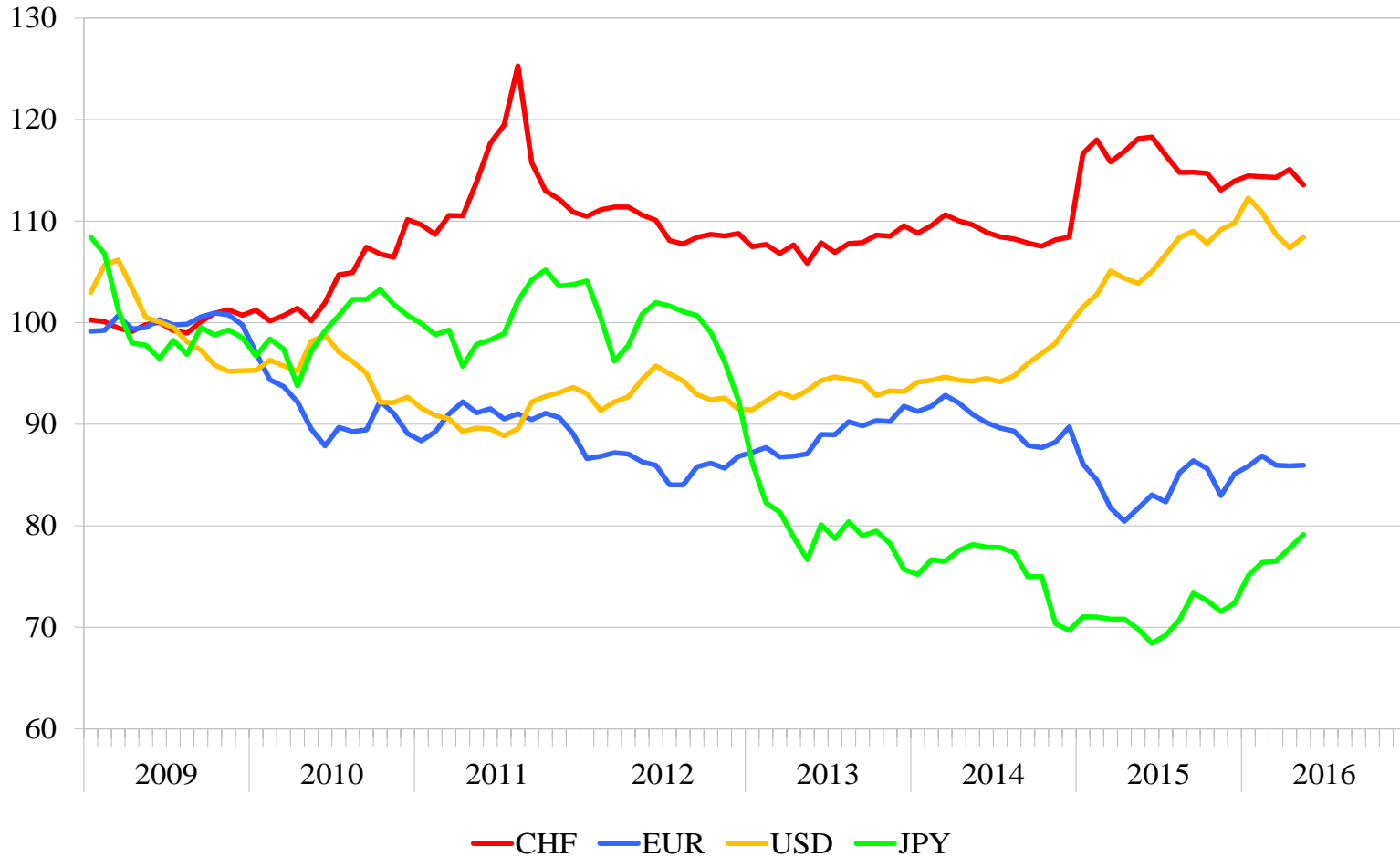
Quellen: SWX, Deutsche Börse, CBOE

Abbildung 13: Nominale Wechselkurse
Wochenwerte



Quelle: SNB

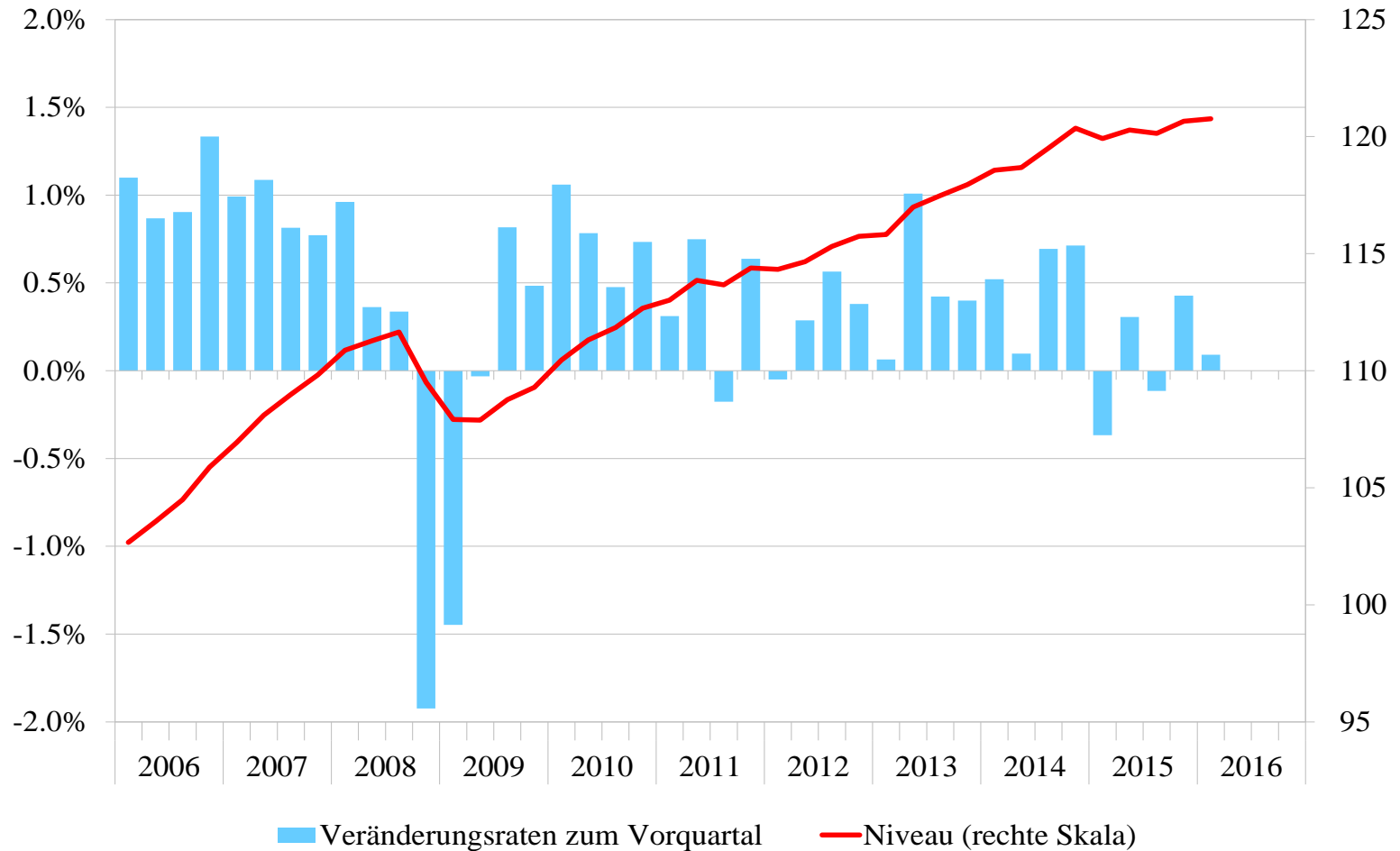
Abbildung 14: Handelsgewichtete reale Wechselkurse
Monatsdurchschnittswerte (Jahresdurchschnitt 2009=100)



Quelle: OECD

Abbildung 15: Schweiz, reales Bruttoinlandprodukt

Veränderungsraten zum Vorquartal und Volumenindex (rechte Achse, 2005=100), saisonbereinigte Werte



Quelle: SECO

Tabelle 1: Bruttoinlandprodukt gemäss Produktionsansatz (ESVG 2010)
Veränderungsraten in Prozent gegenüber der Vorperiode (real)

	2014	2015	2014:4	2015:1	2015:2	2015:3	2015:4	2016:1
Landwirtschaft & Industrie	2.1	2.3	1.9	-0.8	0.8	-0.1	1.6	0.8
Baugewerbe/Bau	2.1	0.0	-0.9	1.6	-0.4	-1.7	0.6	2.0
Handel, Kommunikation, Transport & Gastgewerbe	1.5	-1.7	-0.1	-1.6	0.2	-0.3	-0.2	0.2
Finanz & sonst. wirtschaftliche Dienstleistungen	2.1	0.6	0.7	0.0	-0.2	-0.4	0.1	-0.8
Staat & Übrige	1.9	2.2	0.7	0.3	0.5	0.5	0.2	-0.2
Bruttoinlandprodukt	1.9	0.9	0.7	-0.4	0.3	-0.1	0.4	0.1

Preisbereinigte, verkettete, saison- und kalenderbereinigte Werte nach X-13ARIMA-SEATS, Veränderung in % gegenüber der Vorperiode

Landwirtschaft & Industrie: Landwirtschaft, Forstwirtschaft und Fischerei; Bergbau und Gewinnung von Steinen und Erden; Gewerbe/Herstellung von Waren; Energie- und Wasserversorgung, Beseitigung von Umweltverschmutzungen

Handel, Kommunikation, Transport & Gastgewerbe: Handel; Instandhaltung und Reparatur von Kraftfahrzeugen; Verkehr und Lagerei; Information und Kommunikation; Gastgewerbe und Beherbung

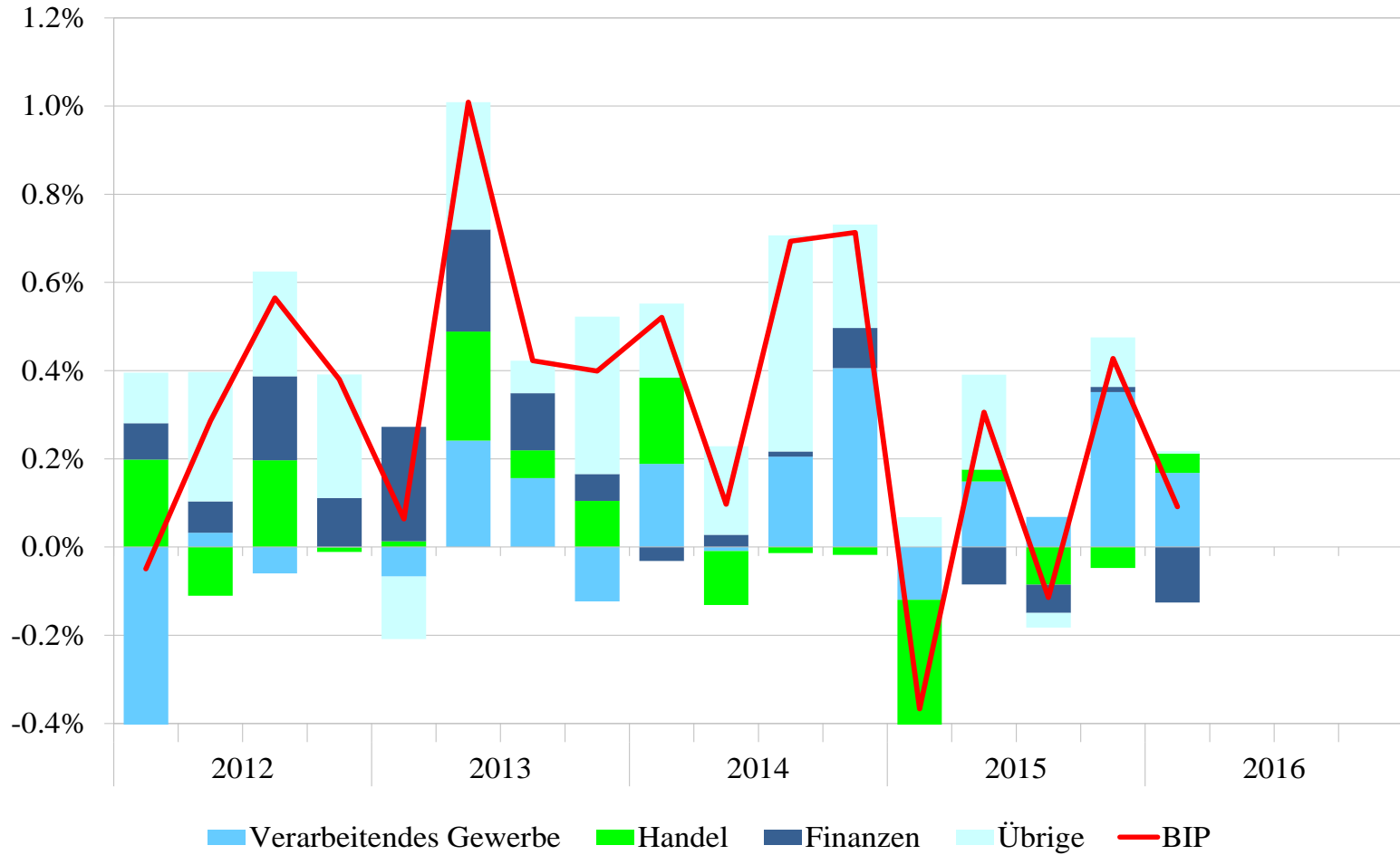
Finanz & sonst. wirtschaftliche Dienstleistungen: Finanzdienstleistungen; Versicherungsdienstleistungen; Grundstücks- und Wohnungswesen; Erbringung von freiberuflichen, wissenschaftlichen und technischen Dienstleistungen; Erbringung von sonstigen wirtschaftlichen Dienstleistungen

Staat & Übrige: Öffentliche Verwaltung; Erziehung und Unterricht; Gesundheits- und Sozialwesen; Kunst, Unterhaltung, Erholung und sonstige Dienstleistungen; Private Haushalte als Arbeitgeber und Hersteller von Waren für den Eigenbedarf; Gütersteuern; Gütersubventionen

Quellen: BFS, SECO

Abbildung 16: Bruttoinlandprodukt nach Branchen

Wachstumsrate des BIP zur Vorperiode und Anteile am BIP-Wachstum; reale saisonbereinigte Quartalsdaten



Quelle: SECO

Tabelle 2: Bruttoinlandprodukt und Verwendungskomponenten (ESVG 2010)
Veränderungsraten in Prozent gegenüber der Vorperiode (real)

	2014	2015	2014:4	2015:1	2015:2	2015:3	2015:4	2016:1
Privater Konsum und POoE	1.3	1.1	0.4	0.1	0.3	0.4	0.1	0.7
Staatskonsum	1.3	2.4	2.1	-0.4	0.5	0.4	1.2	-0.8
Ausrüstungsinvestitionen	1.3	3.4	2.4	-0.3	2.0	0.5	-1.1	2.1
Bauinvestitionen	3.3	-1.2	-1.4	0.4	-0.3	-1.6	0.2	1.1
Warenexporte ohne Wertsachen ¹	5.1	5.0	0.3	0.7	2.8	1.4	4.2	0.0
Warenexp. ohne Wertsachen ¹ und Transithandel	4.0	0.6	-1.1	-2.5	1.1	1.2	3.2	2.1
Dienstleistungsexporte	2.4	0.2	2.8	-2.1	0.8	0.7	-2.9	2.0
Warenimp. ohne Wertsachen ¹	1.7	-1.3	-2.1	0.1	-2.9	-0.1	5.2	0.4
Dienstleistungsimporte	5.1	7.4	5.5	-0.1	1.6	2.1	-0.3	2.8
Bruttoinlandprodukt	1.9	0.9	0.7	-0.4	0.3	-0.1	0.4	0.1

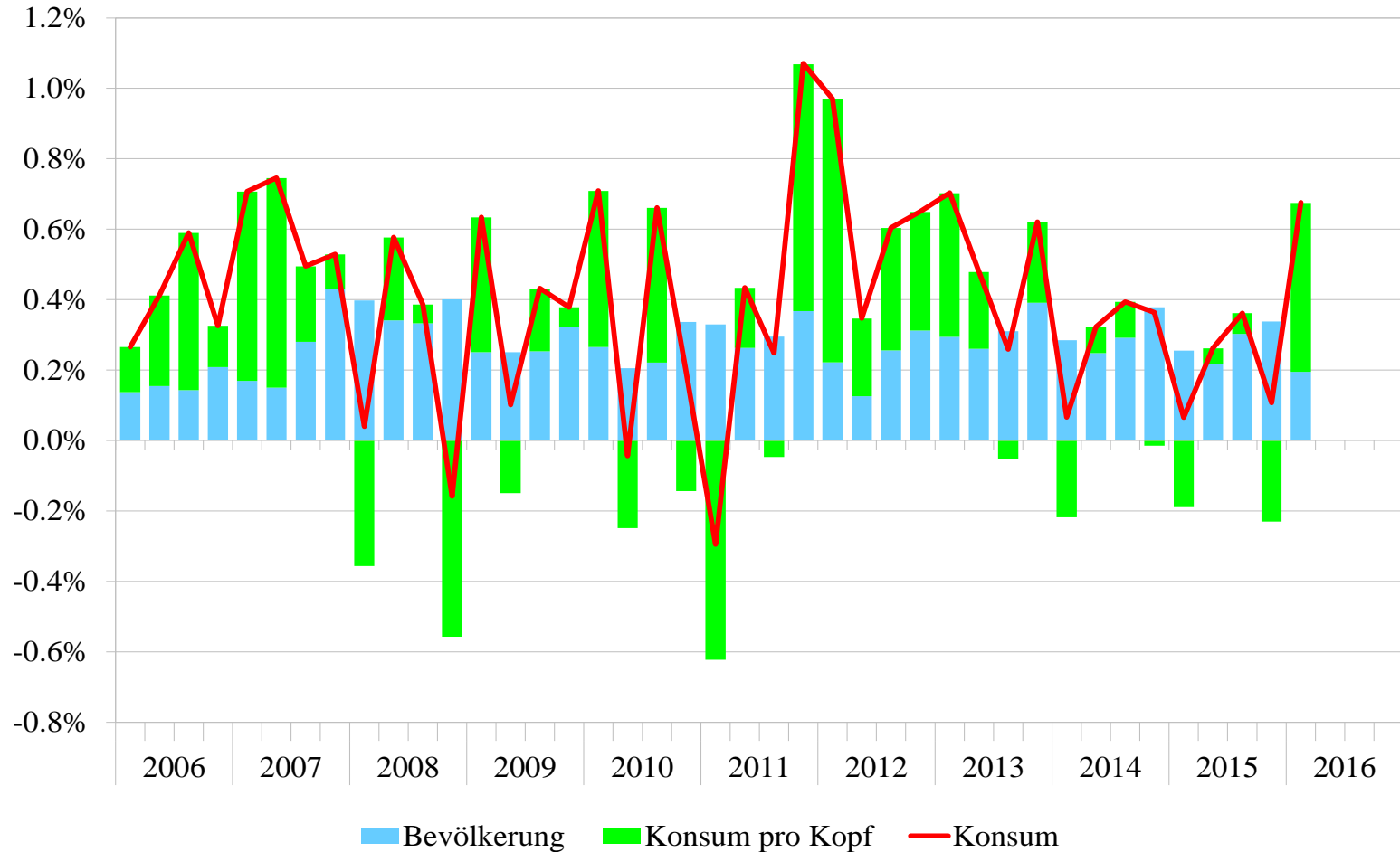
Preisbereinigte, verkettete, saison- und kalenderbereinigte Werte nach X-13ARIMA-SEATS, Veränderung in % gegenüber der Vorperiode, Beiträge zum BIP-Wachstum (WB)

¹ Seit der Umstellung auf ESVG 2010 beinhalten die Wertsachen neben Edelmetalle, Edel- und Schmucksteine sowie Kunstgegenstände und Antiquitäten (Definition ESVG 1995) zusätzlich auch das nicht-monetäre Gold.

Quellen: BFS, SECO

Abbildung 17: Privater Konsum real

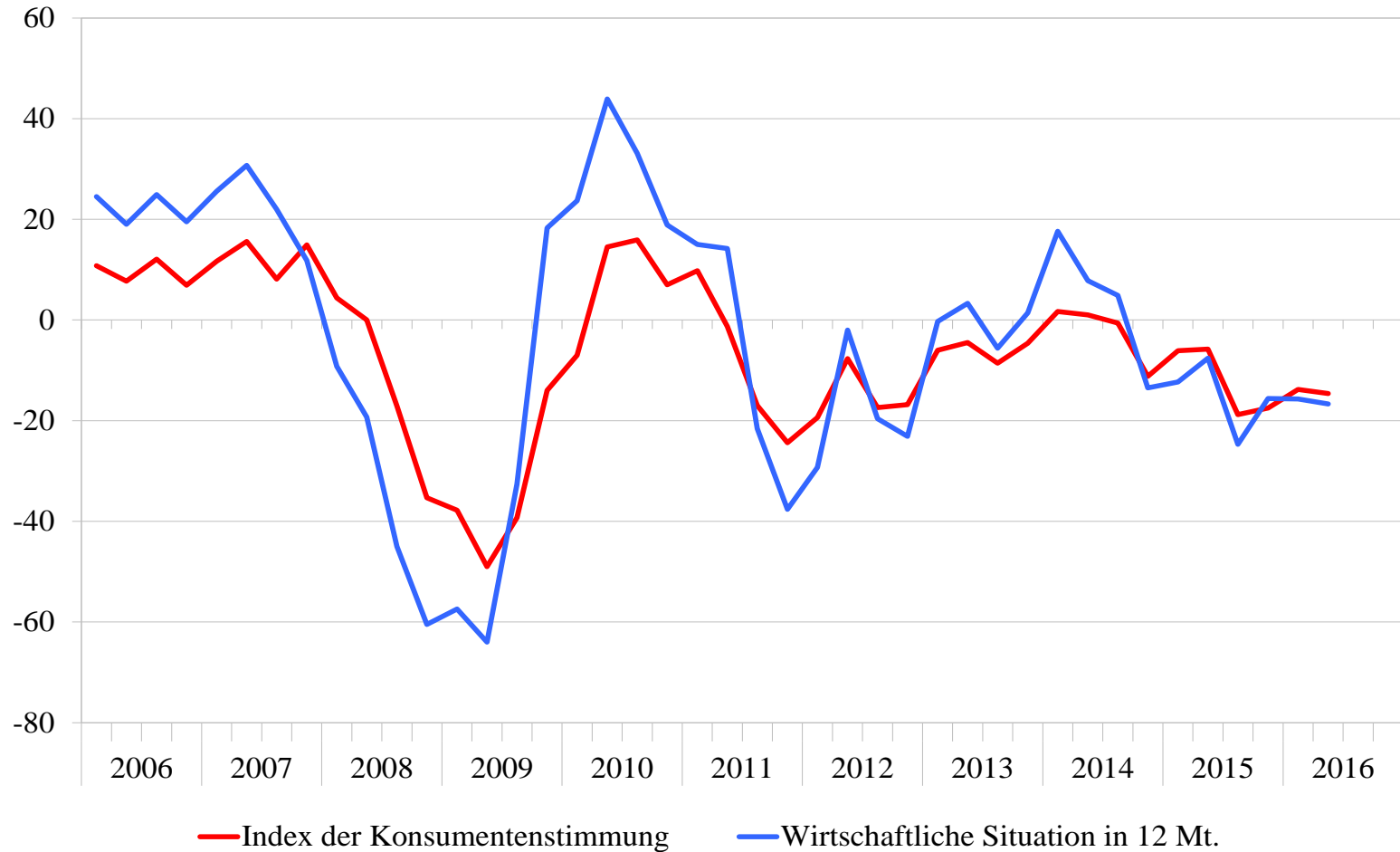
Wachstumsrate des privaten Konsums (real, saison- und kalenderbereinigt) zur Vorperiode und Anteile am Konsumwachstum; die Bevölkerung umfasst die ständige Wohnbevölkerung



Quelle: BFS, SECO, SEM

Abbildung 18: Konsumentenstimmung

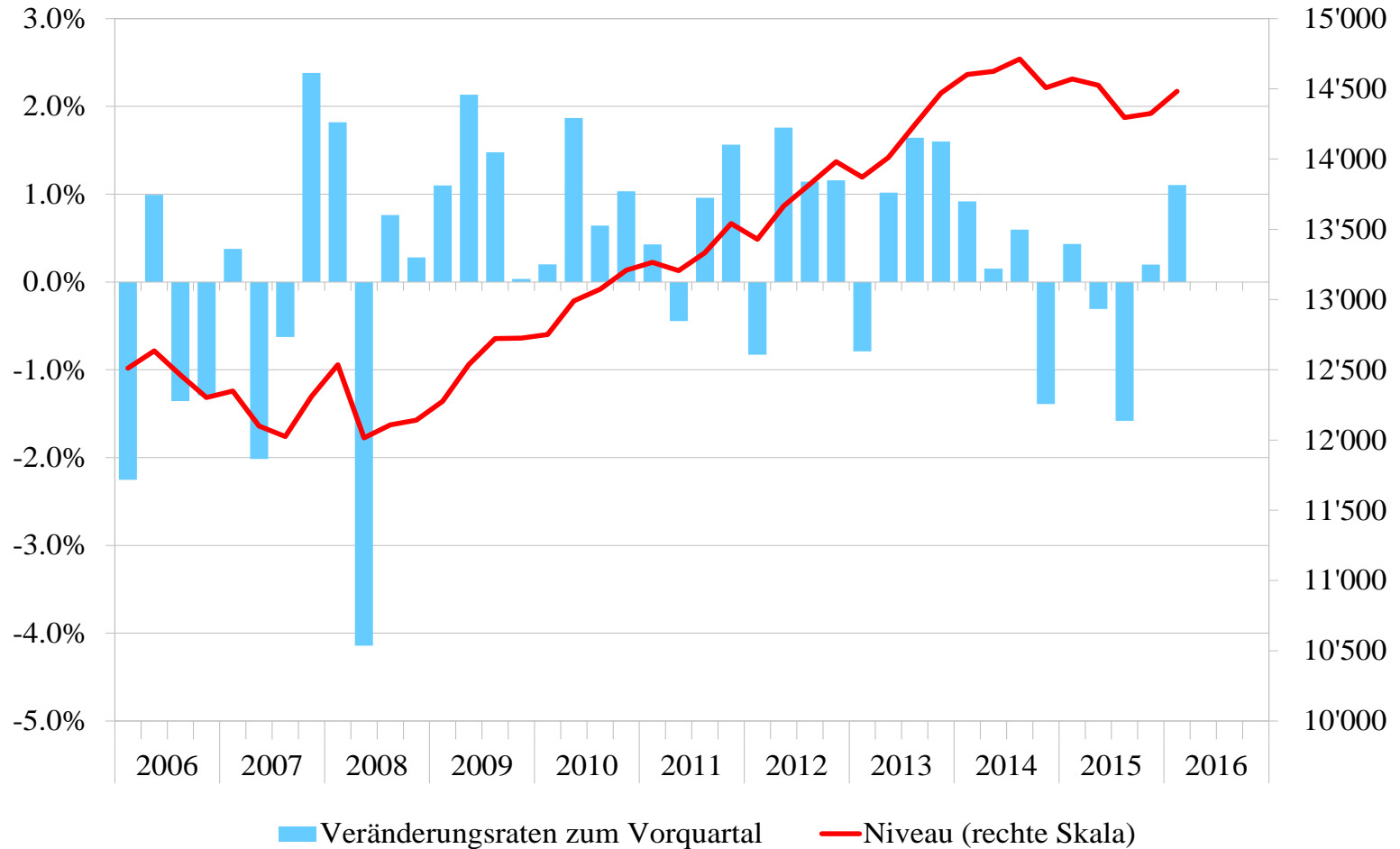
Index der Konsumentenstimmung



Quelle: SECO

Abbildung 19: Bauinvestitionen real

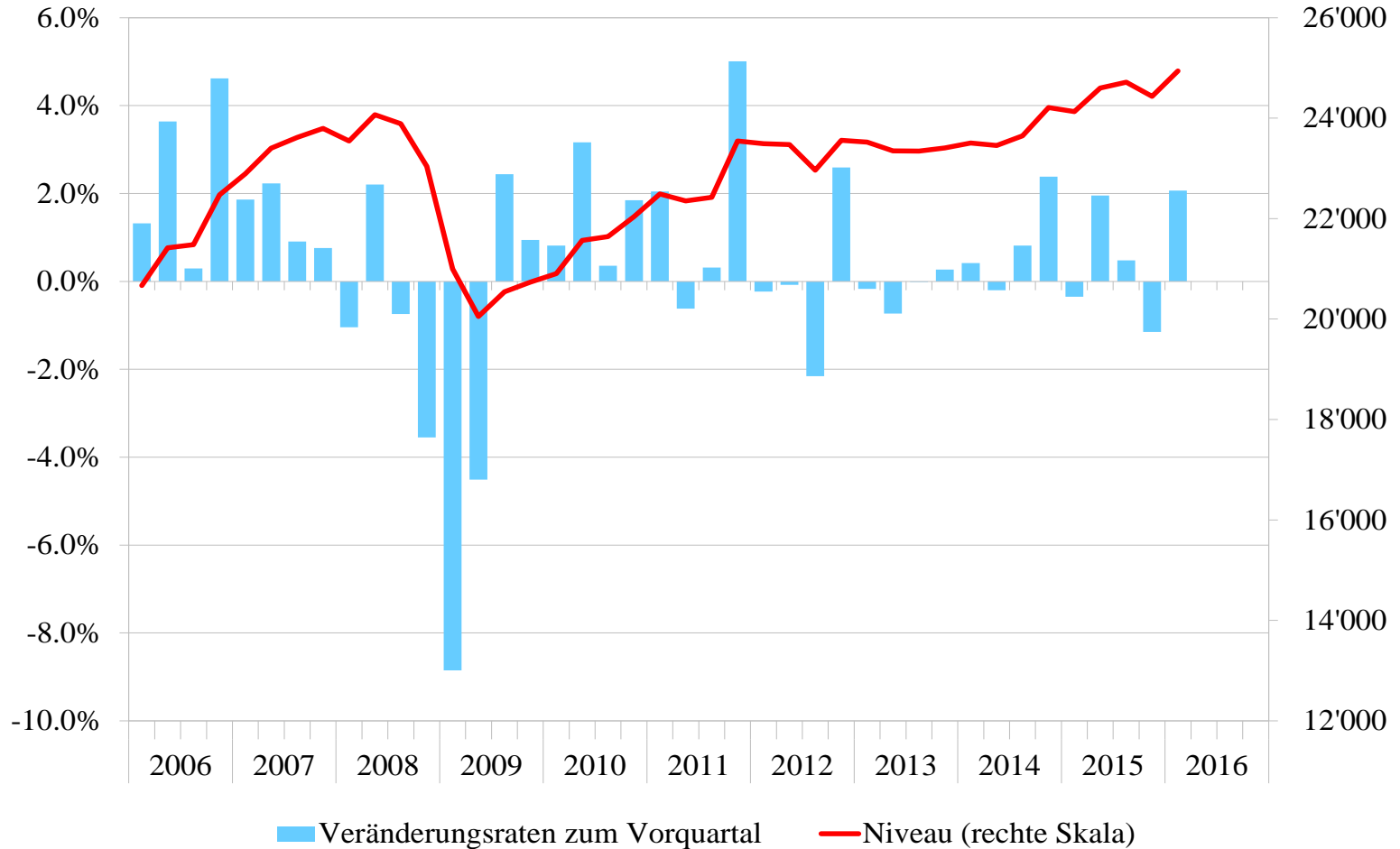
Veränderungsraten zum Vorquartal und Niveau, in Millionen CHF, saison- und kalenderbereinigte Werte



Quelle: SECO

Abbildung 20: Ausrüstungsinvestitionen real

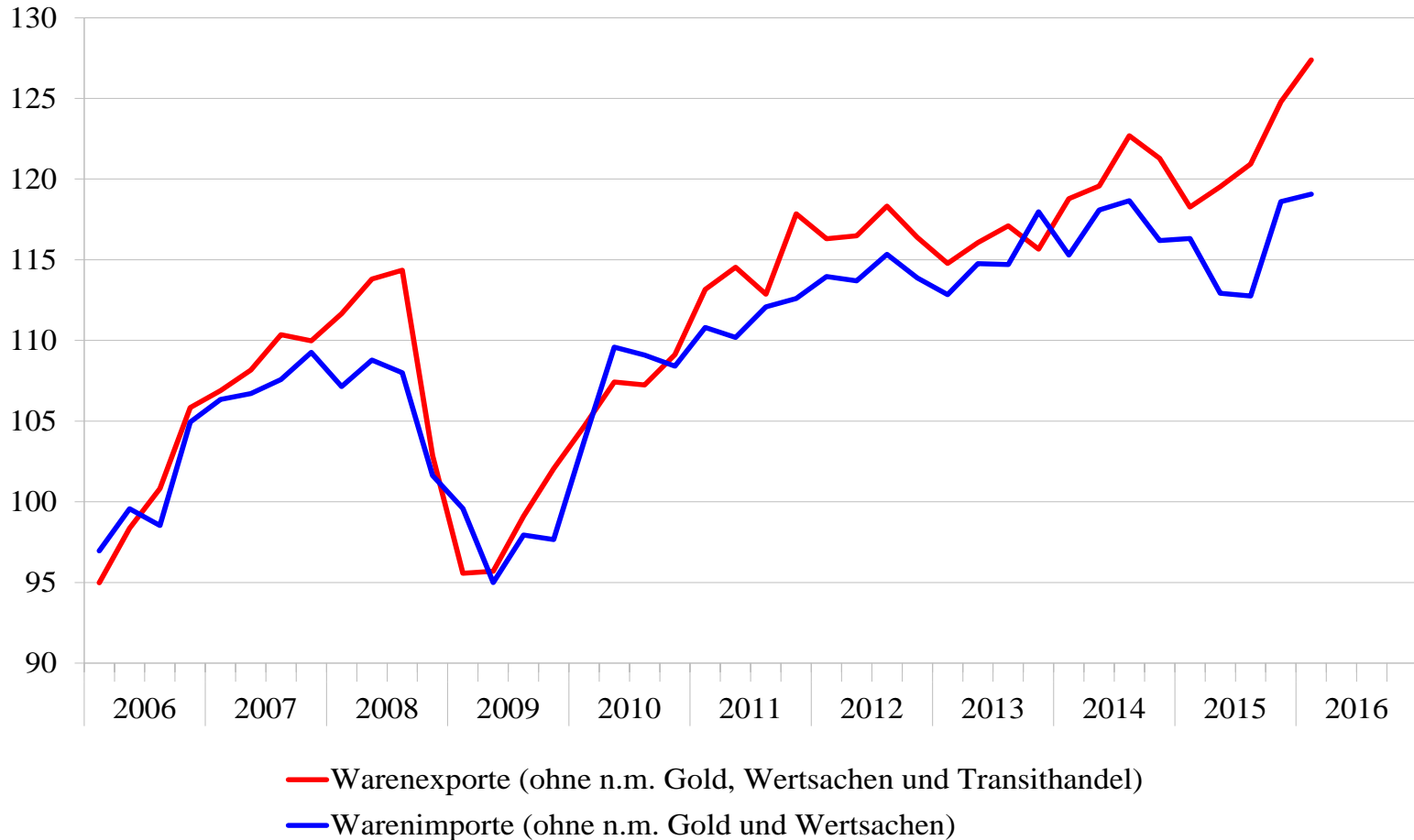
Veränderungsraten zum Vorquartal und Niveau, in Millionen CHF, saison- und kalenderbereinigte Werte



Quelle: SECO

Abbildung 21: Warenexporte und -importe

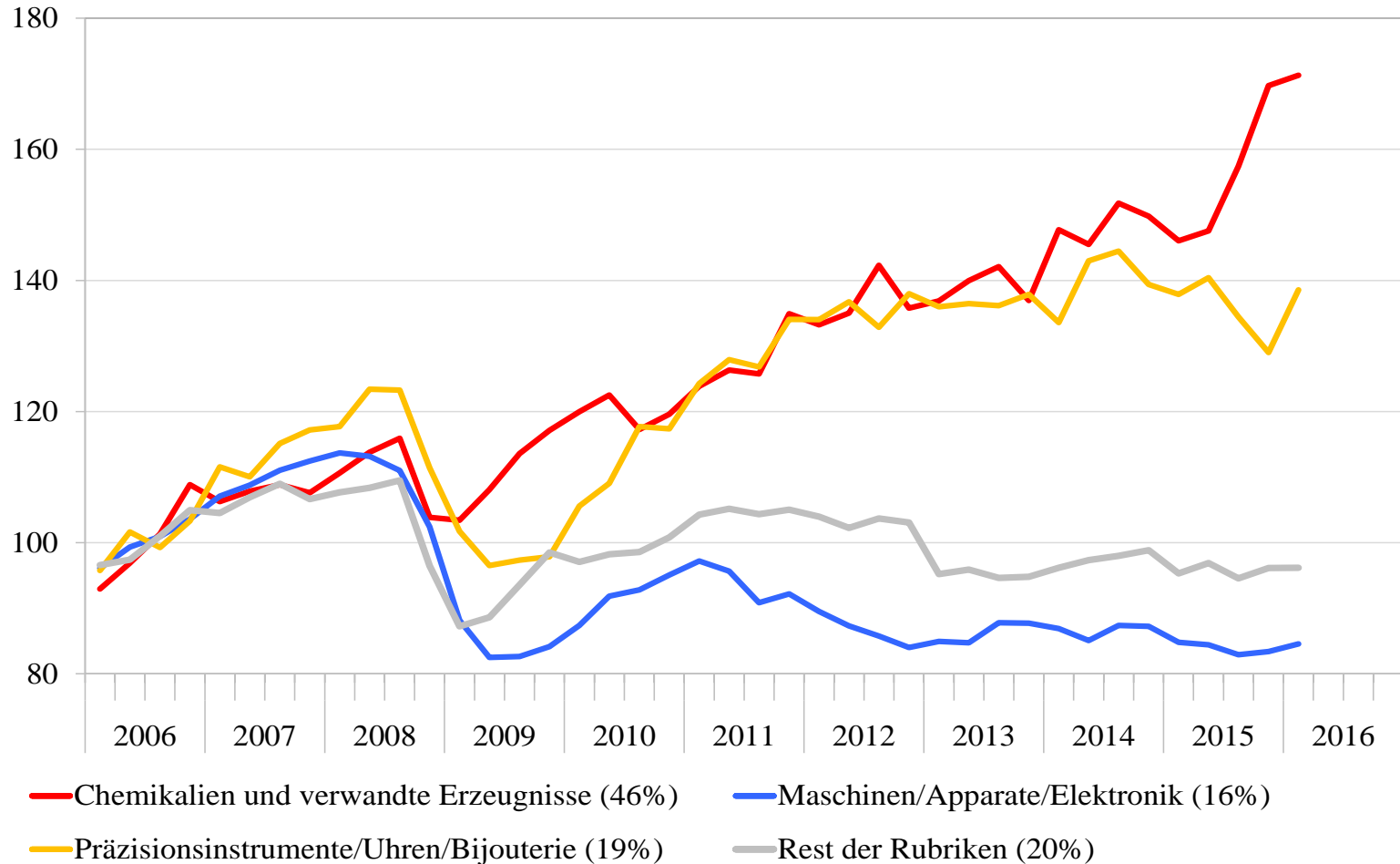
Ohne nicht monetäres Gold, Wertsachen und Transithandel, saisonbereinigte Werte, Volumenindizes (2006=100)



Quellen: EZV, SECO

Abbildung 22: Warenexporte nach Branchen

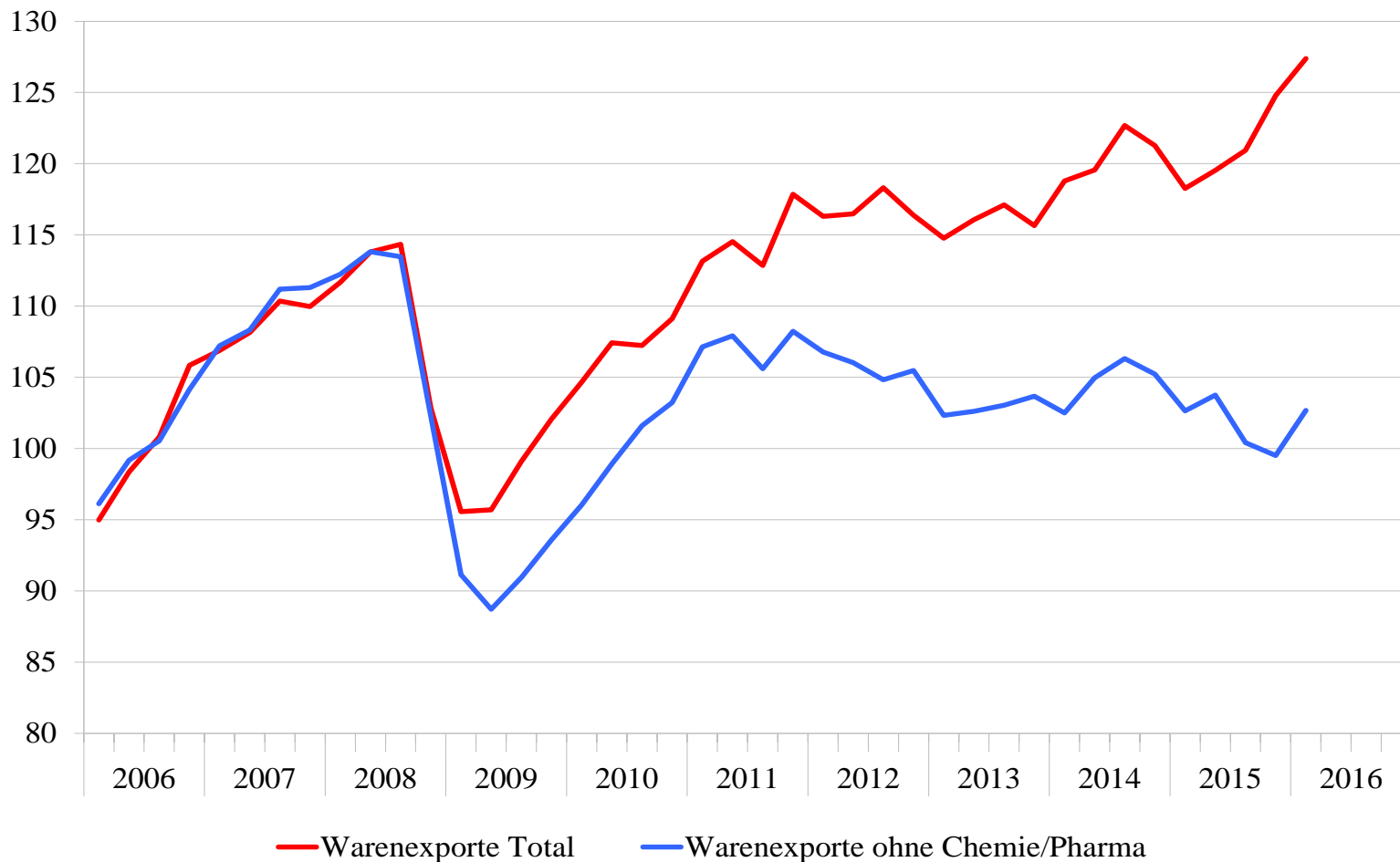
Saisonbereinigte Quartalsdaten, Volumenindex (2006=100), Anteile an Gesamtexporten 2015 in Klammern



Quellen: EZV, SECO

Abbildung 23: Warenexporte Total / ohne chemische und pharmazeutische Erzeugnisse

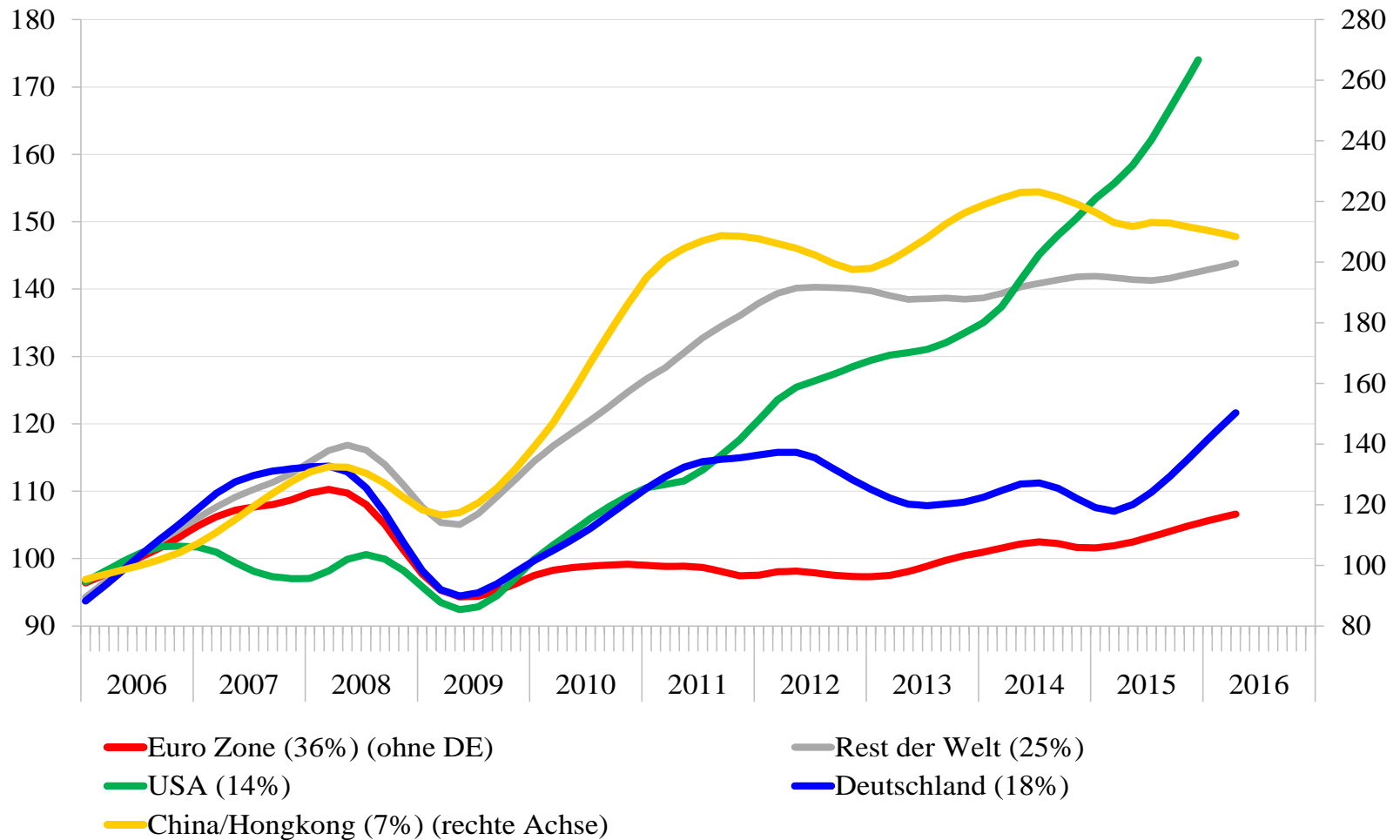
Saisonbereinigte Quartalsdaten, Volumenindex (2006=100)



Quelle: SECO, EZV

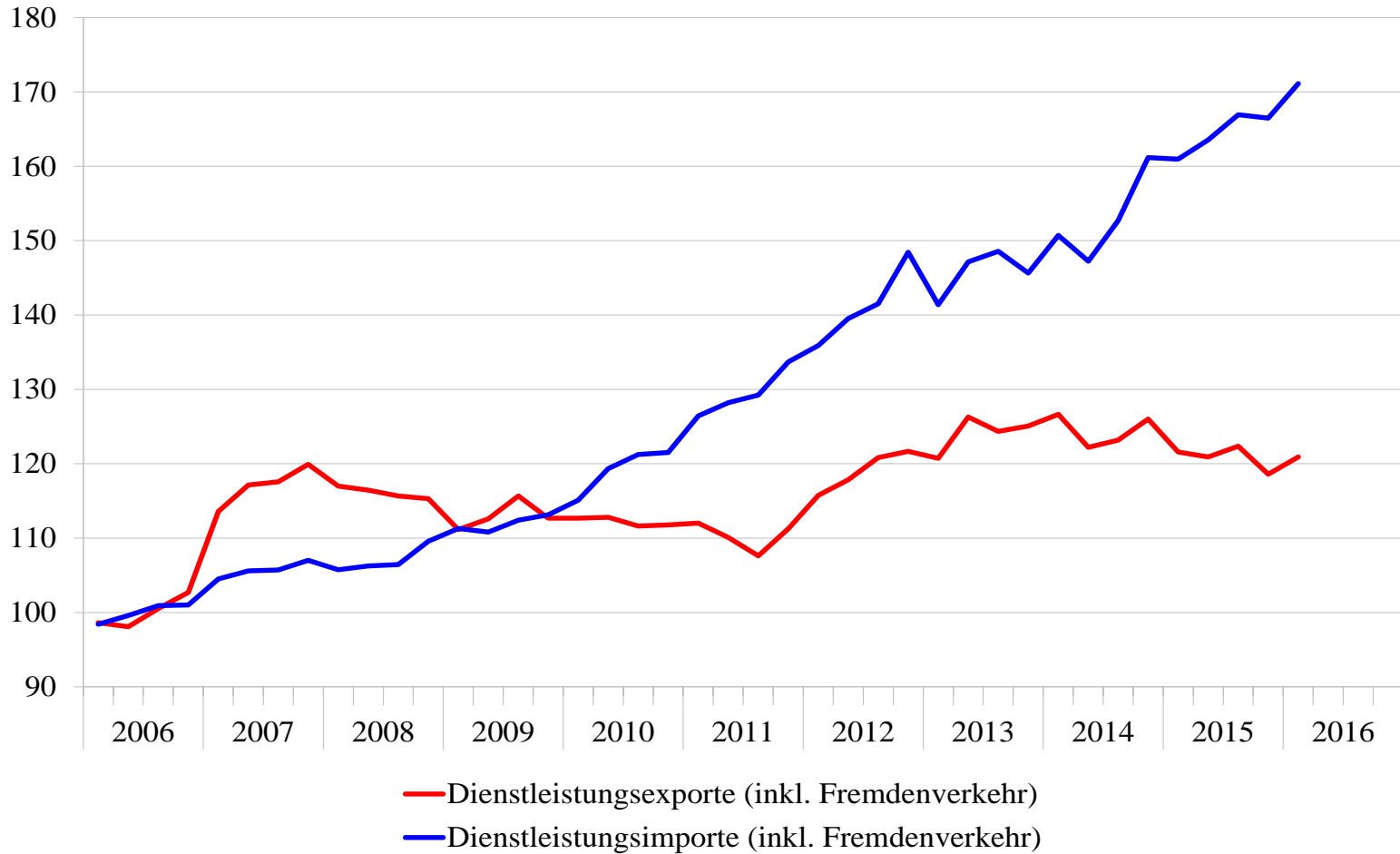
Abbildung 24: Warenexporte nach Regionen

Volumenindex (2006=100), geglättete Monatswerte, Anteile an Gesamtexporten 2015 in Klammern



Quellen: EZV, SECO

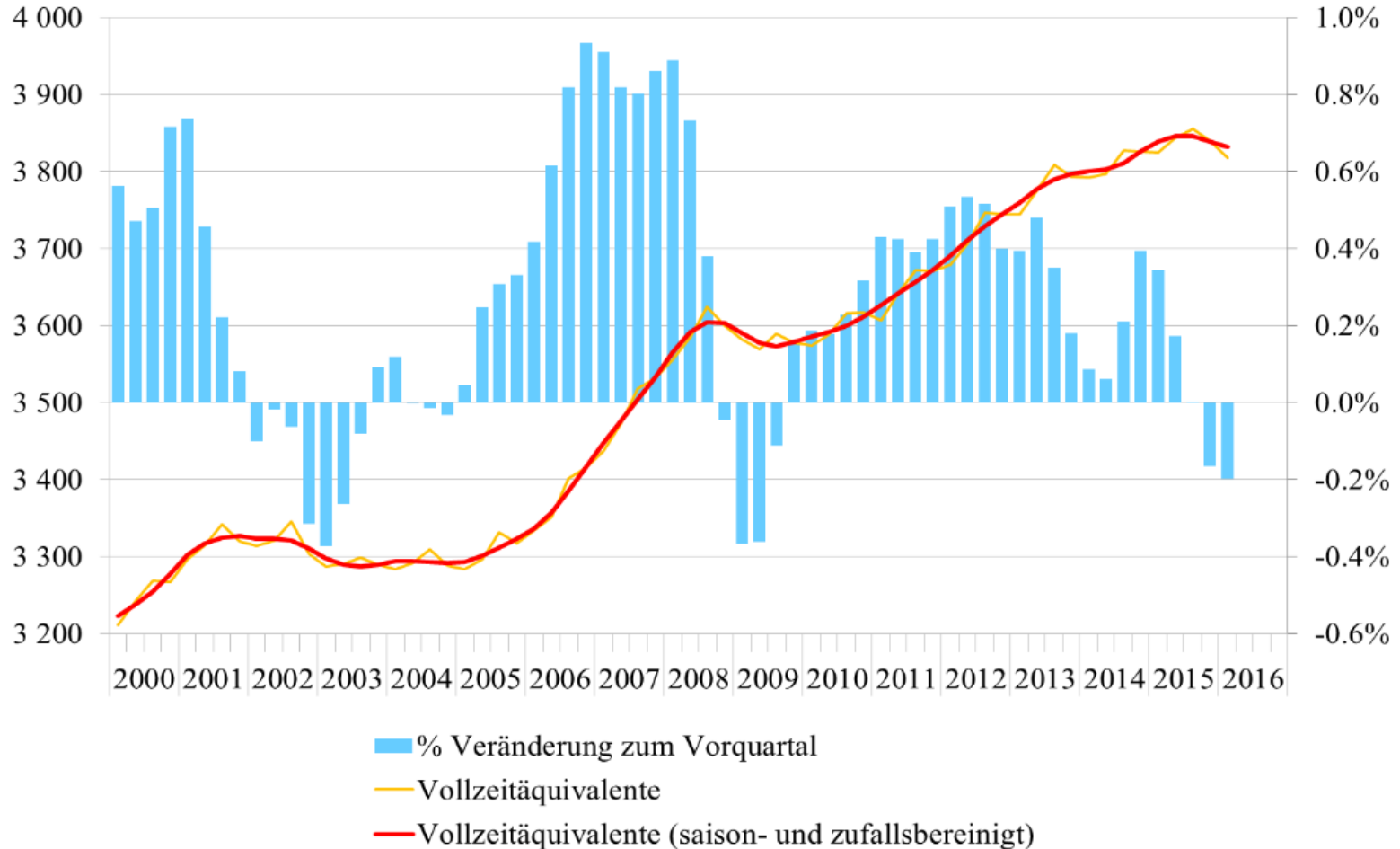
Abbildung 25: Dienstleistungsexporte und -importe (inklusive Fremdenverkehr)
Volumenindex (2006=100), saisonbereinigte Quartalswerte



Quellen: SNB, SECO

Abbildung 26: Entwicklung der Beschäftigung, 2000-2016

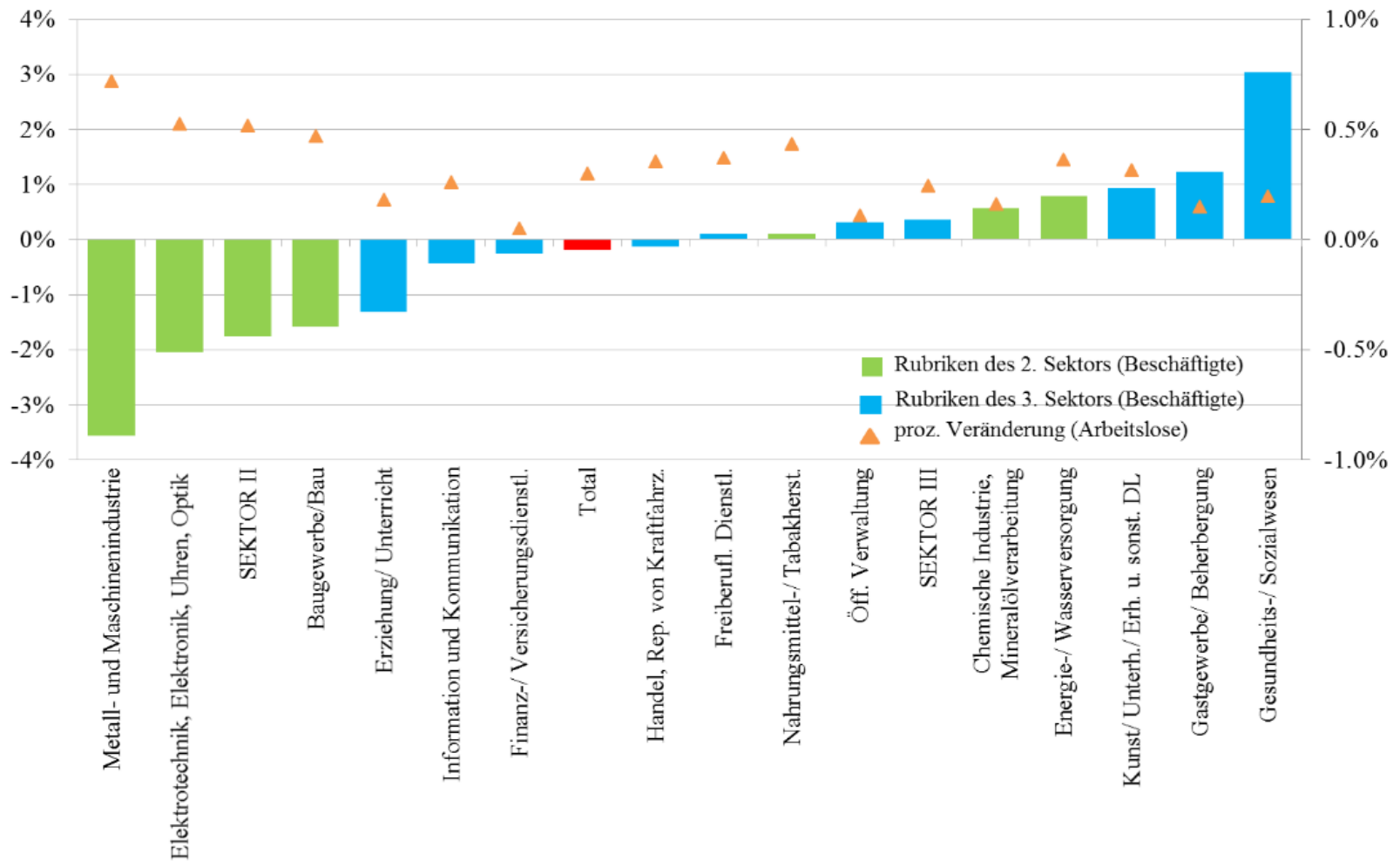
Vollzeitäquivalente in 1000, saison- und zufallsbereinigt (linke Skala); Wachstumsraten in Prozent zum Vorquartal (rechte Skala)



Quellen: BFS, SECO

Abbildung 27: Beschäftigungsentwicklung nach Branchen

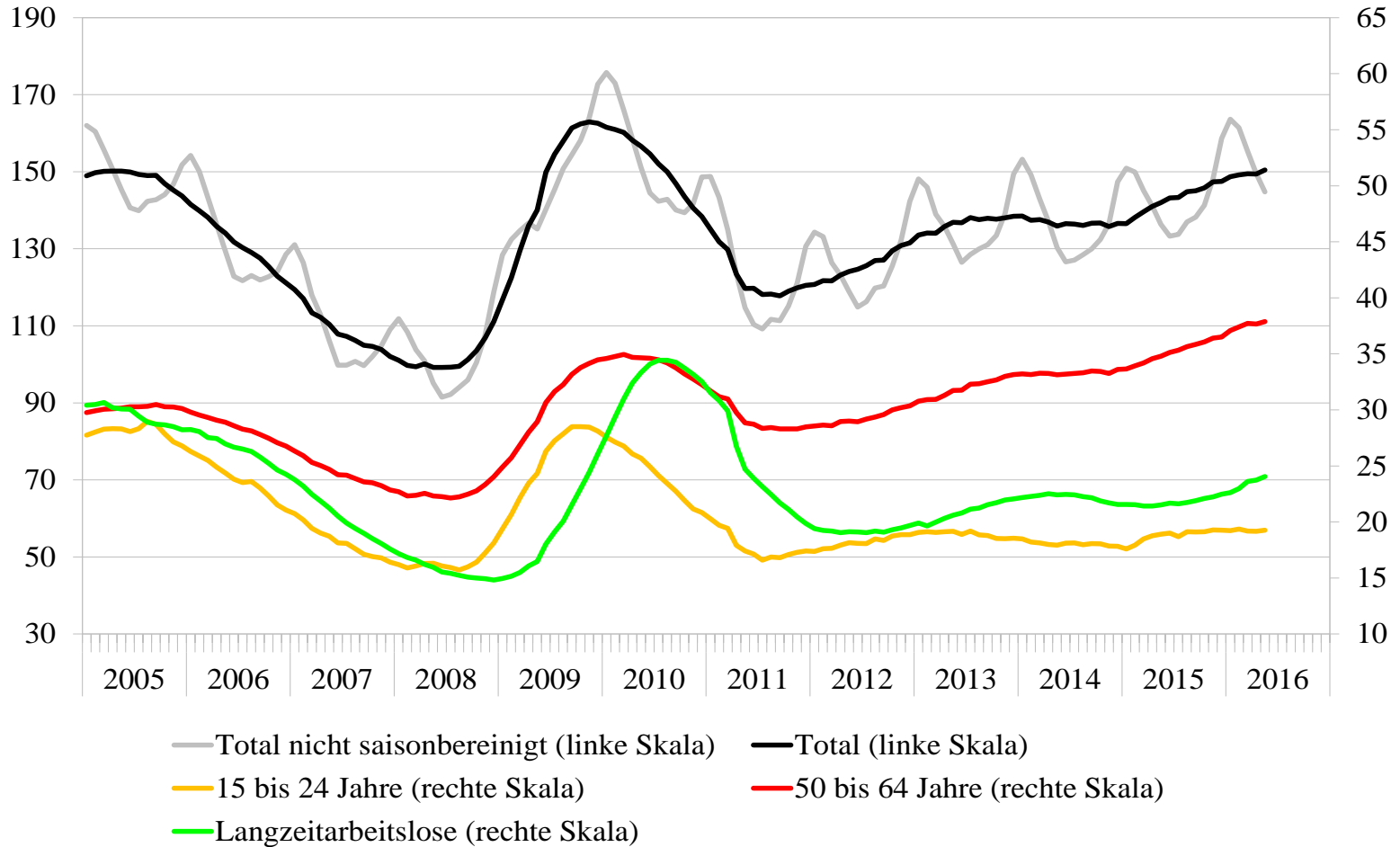
Vollzeitäquivalente, 1. Quartal 2016, Veränderung in % zum Vorjahresquartal (linke Skala), Veränderung der Arbeitslosen in % der vollzeitäquivalenten Beschäftigten im 1. Quartal 2015 (rechte Skala)



Quellen: BFS, SECO

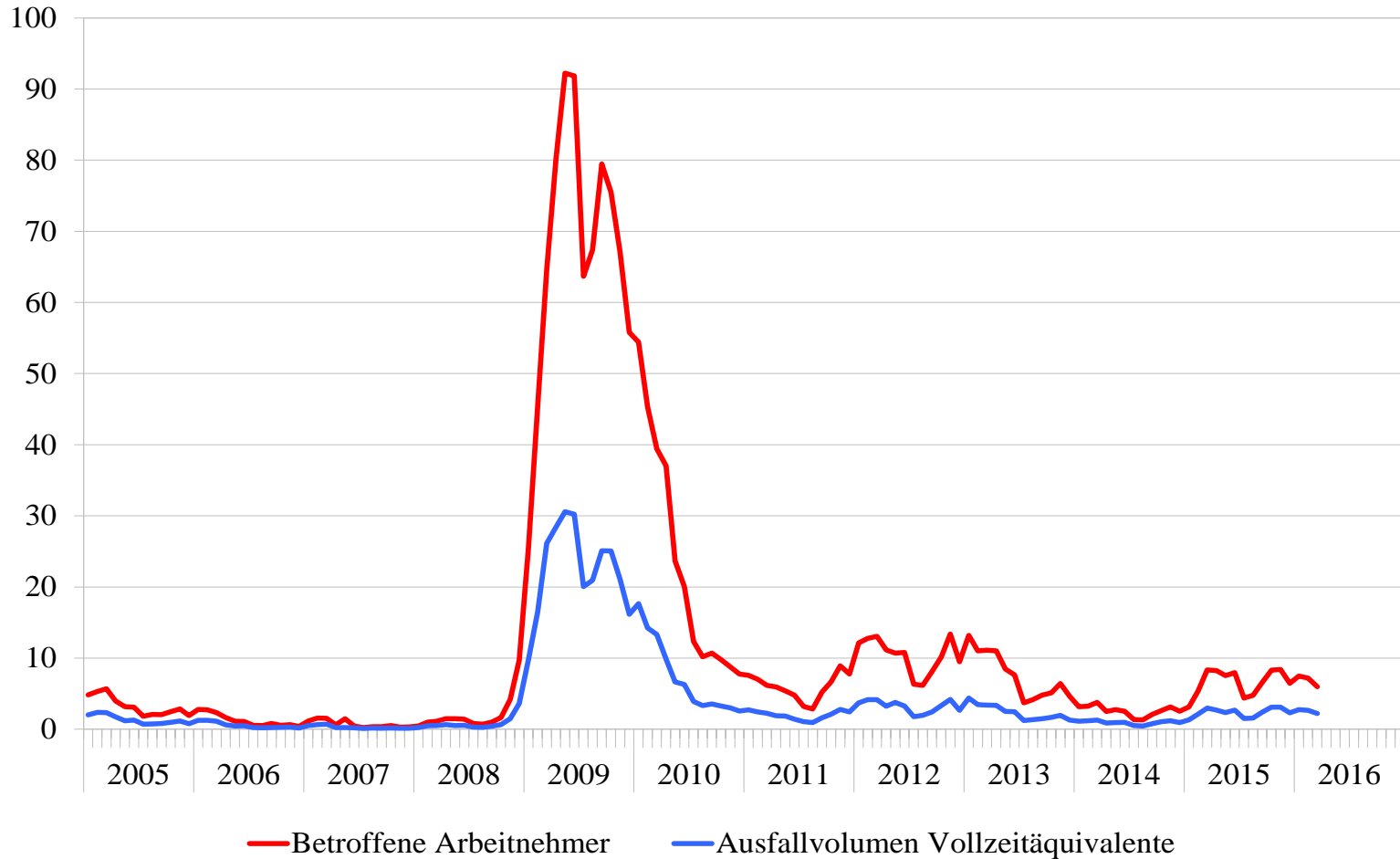
Abbildung 28: Registrierte Arbeitslose

in Tausend Personen; ohne abweichende Angabe saisonbereinigte Werte



Quelle: SECO

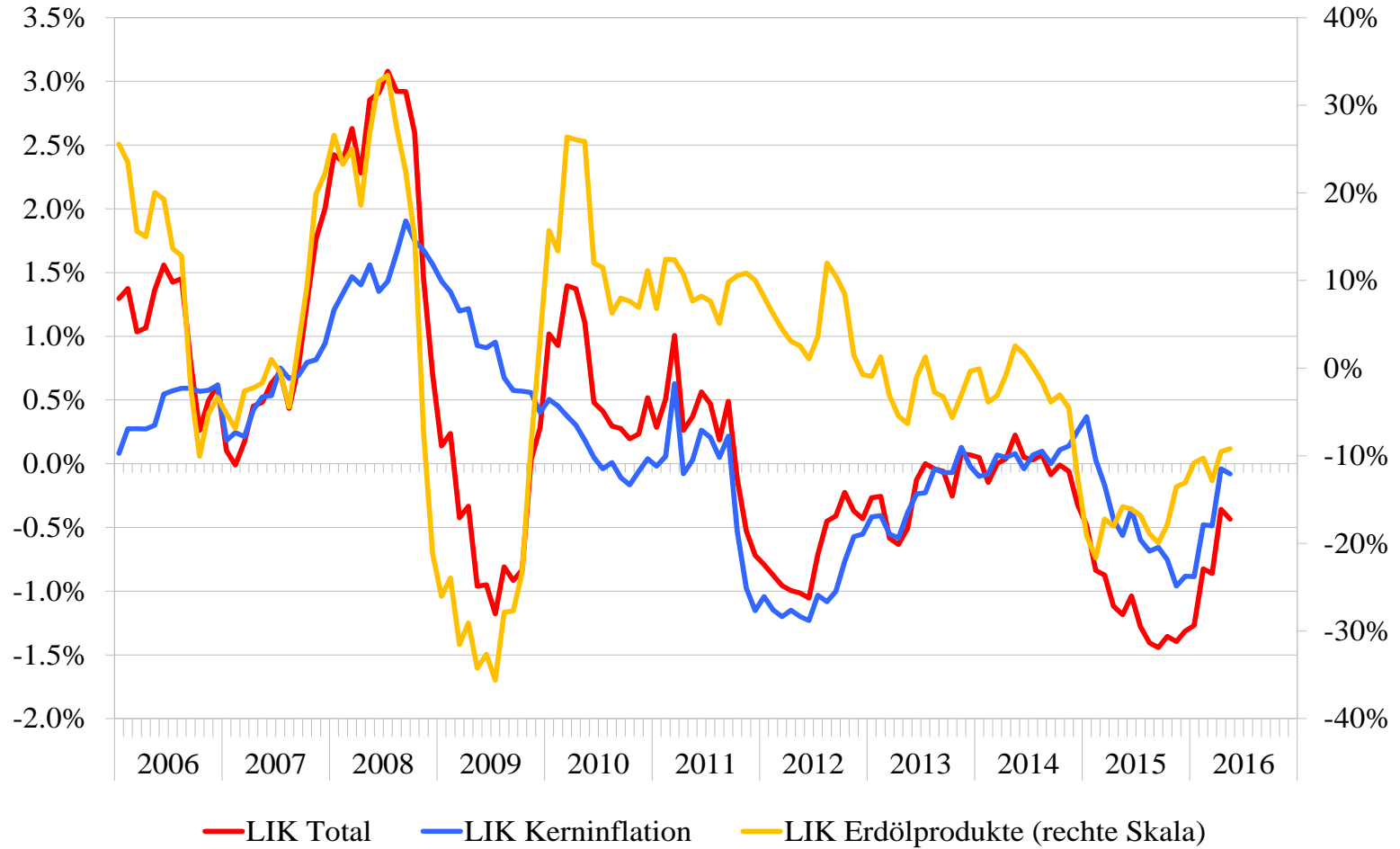
Abbildung 29: Bezüger von Kurzarbeitsgeld und Ausfallvolumen
Anzahl Personen und Anzahl vollzeitäquivalente Stellen, in Tausenden



Quelle: SECO

Abbildung 30: Landesindex der Konsumentenpreise (LIK)

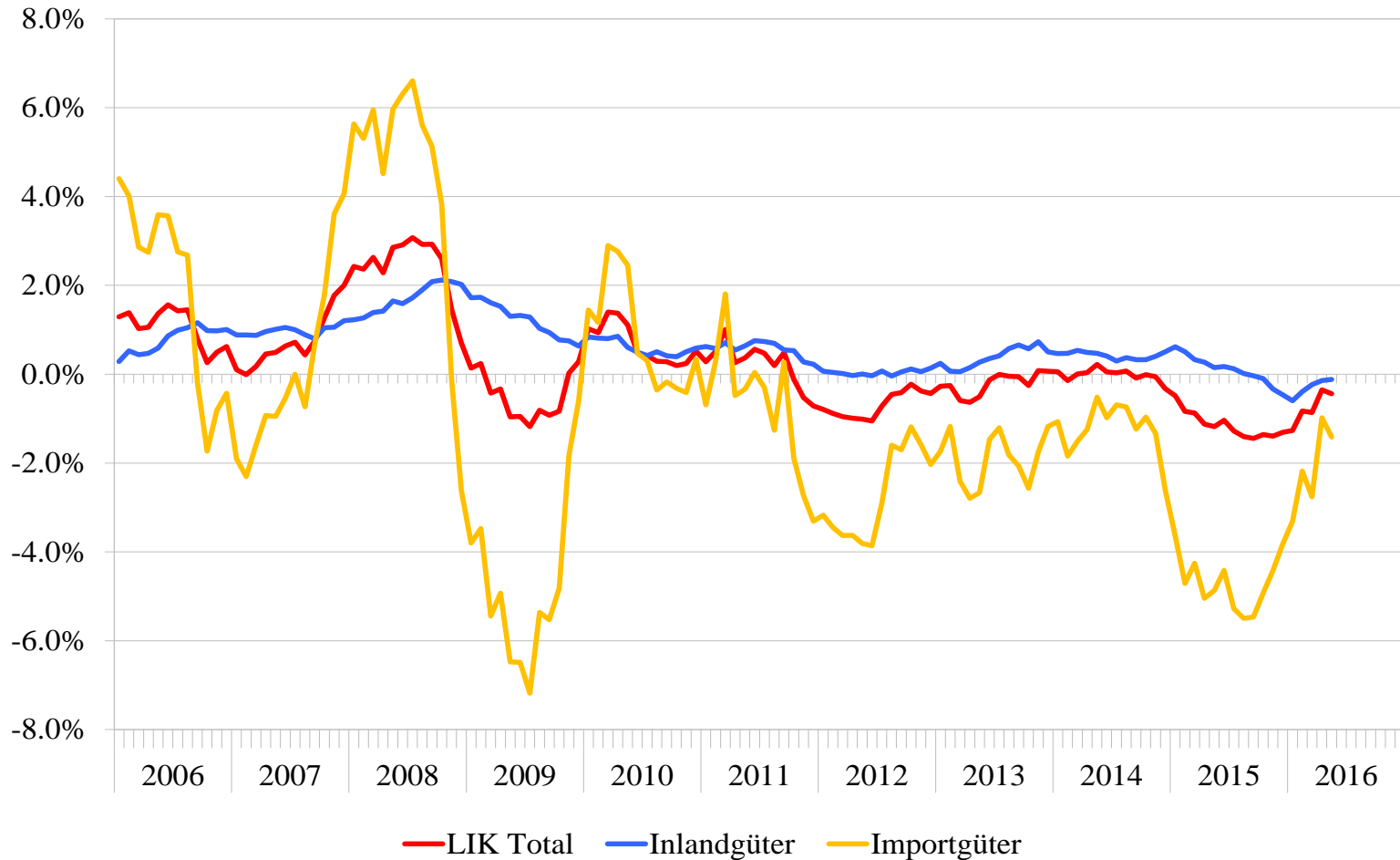
Monatswerte, Veränderungsrate zum Vorjahr



Quelle: BFS

Abbildung 31: Landesindex der Konsumentenpreise (LIK) nach Herkunft der Güter

Monatswerte, Veränderungsraten zum Vorjahr



Quelle: BFS

Tabelle 3: Exogene Annahmen für die Prognose (Juni 2016)

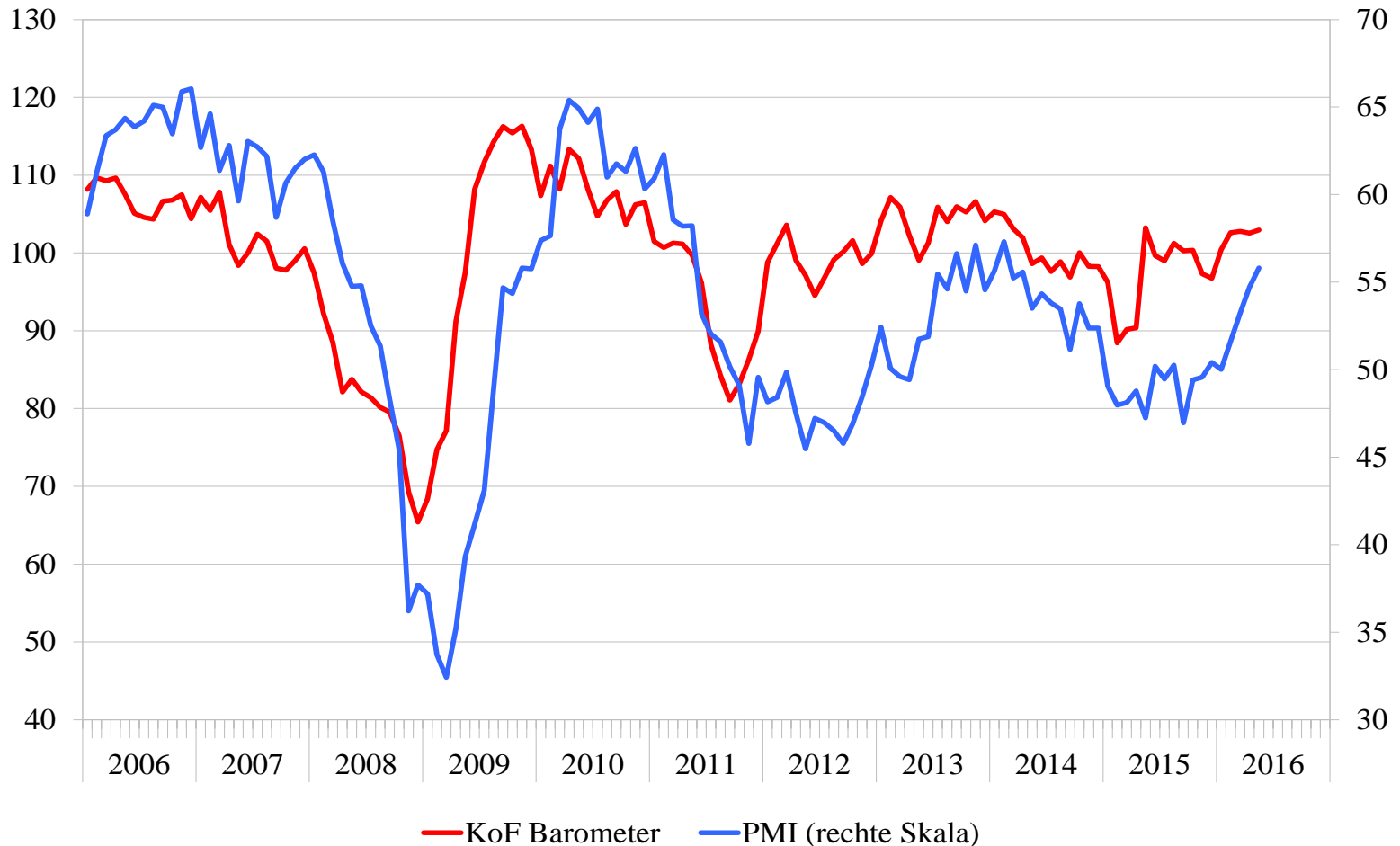
	2015	2016	2017
BIP			
USA	2.4%	2.0%	2.4%
Euroraum	1.7%	1.6%	1.8%
Deutschland	1.7%	1.7%	1.8%
Japan	0.5%	0.5%	0.5%
BRIC ¹	4.8%	4.8%	5.2%
China	6.9%	6.3%	6.0%
Erdölpreis (\$/Fass Brent)	52.2	45.0	53.0
Zinsen für Dreimonatsdepots (Libor)	-0.8%	-0.8%	-0.7%
Rendite eidg. Obligationen (10 Jahre)	-0.1%	-0.5%	-0.3%
Realer Wechselkursindex exportgewogen	7.1%	-3.0%	-1.4%
Landesindex der Konsumentenpreise	-1.1%	-0.4%	0.3%

¹ Gewichtetes Aggregat aus Brasilien, Russland, Indien, China (BIP zu Kaufkraftparitäten IWF)

Quellen: Internationale Organisationen, SNB, BFS, Expertengruppe Konjunkturprognosen des Bundes

Abbildung 32: Schweiz, konjunkturelle Frühindikatoren

Saisonbereinigte Indizes (KOF-Barometer 100=langjähriger Durchschnitt, PMI 50=neutral)



Quellen: KOF, Crédit Suisse

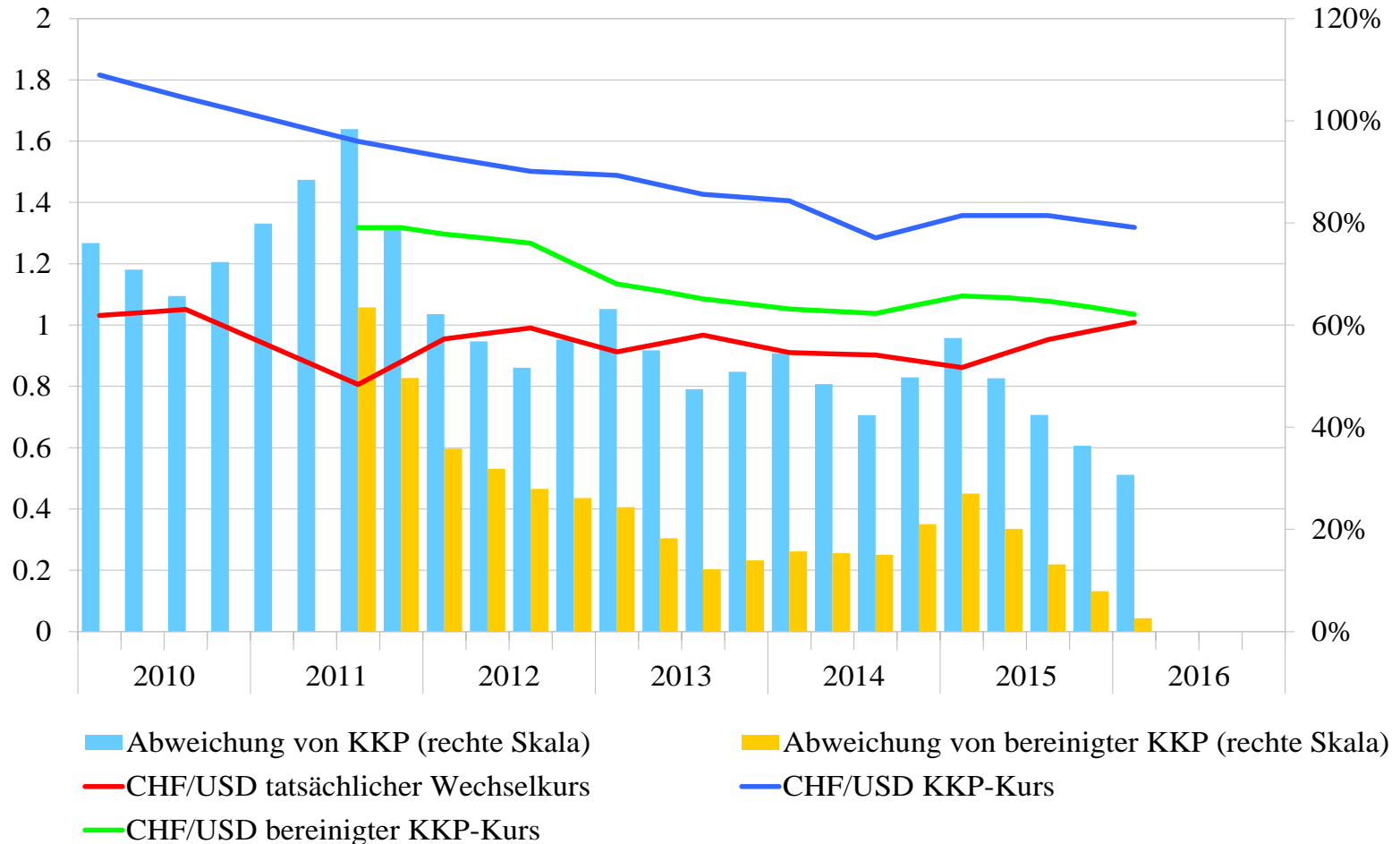
Tabelle 4: Konjunkturprognose Schweiz (Juni 2016)

Ausgewählte Prognoseergebnisse zur schweizerischen Wirtschaft				
Vergleich der Prognosen vom Juni 16 und März 16				
Veränderung zum Vorjahr in %, Quoten				
	2016		2017	
	Juni 16	März 16	Juni 16	März 16
BIP	1.4%	1.4%	1.8%	1.8%
Konsumausgaben:				
Private Haushalte und POoE	1.3%	1.2%	1.5%	1.5%
Staat	2.1%	2.1%	2.2%	2.2%
Bauinvestitionen	0.4%	-0.3%	1.2%	1.5%
Ausrüstungsinvestitionen	1.3%	1.3%	2.3%	2.3%
Exporte	4.0%	3.3%	3.7%	3.8%
Importe	3.9%	3.5%	3.7%	3.7%
Beschäftigung (Vollzeitäquivalente)	0.4%	0.4%	0.6%	0.6%
Arbeitslosenquote	3.6%	3.6%	3.5%	3.5%
Landesindex der Konsumentenpreise	-0.4%	-0.6%	0.3%	0.2%

Quelle: Expertengruppe Konjunkturprognosen des Bundes

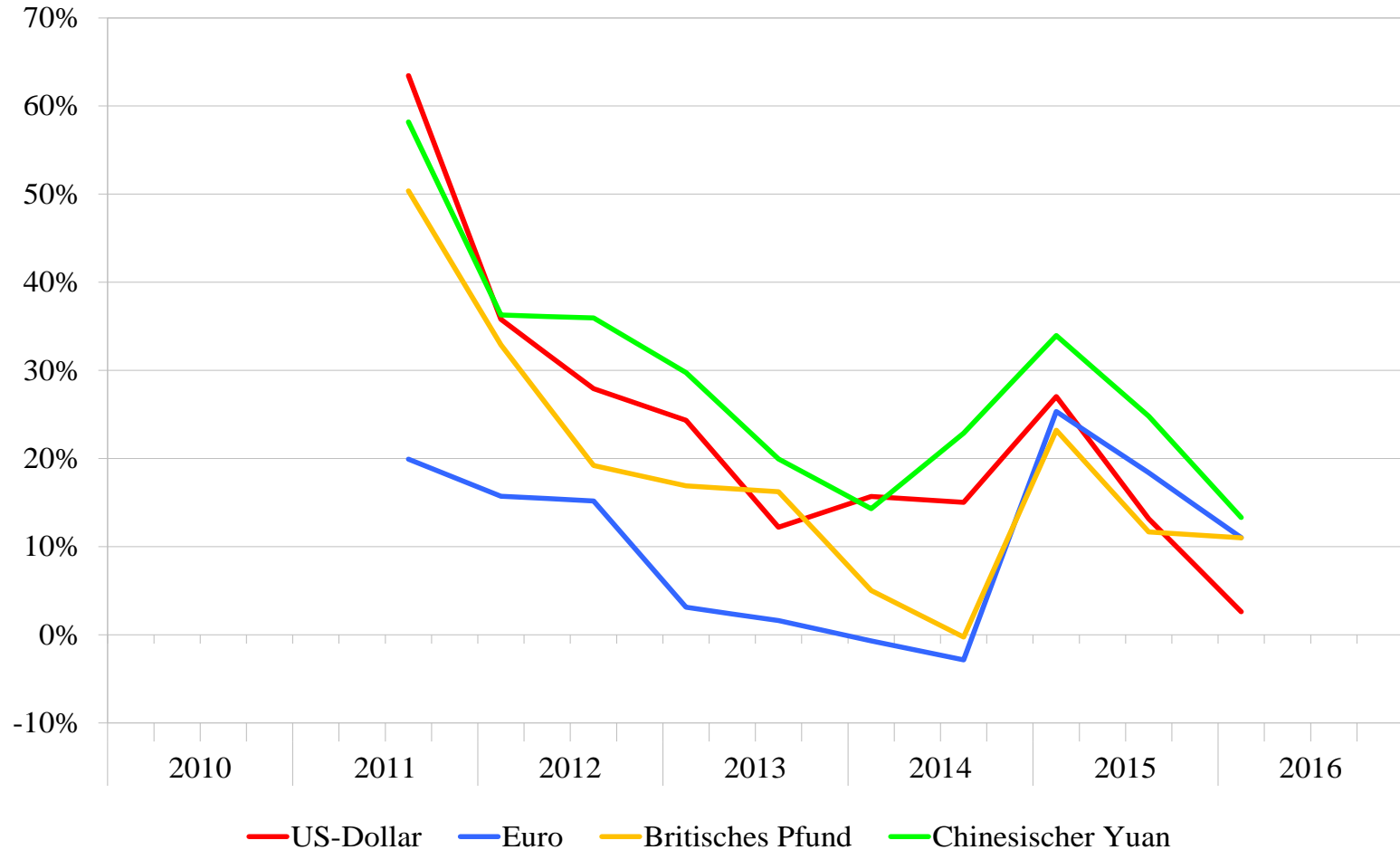
Abbildung 33: Big-Mac-Index Schweizer Franken gegenüber US-Dollar

Kaufkraftparitätischer Wechselkurs gemäss Big-Mac-Index; die Quartalswerte ergeben sich durch lineare Interpolation der halbjährlichen Werte gemäss *The Economist*



Quellen: The Economist, SECO

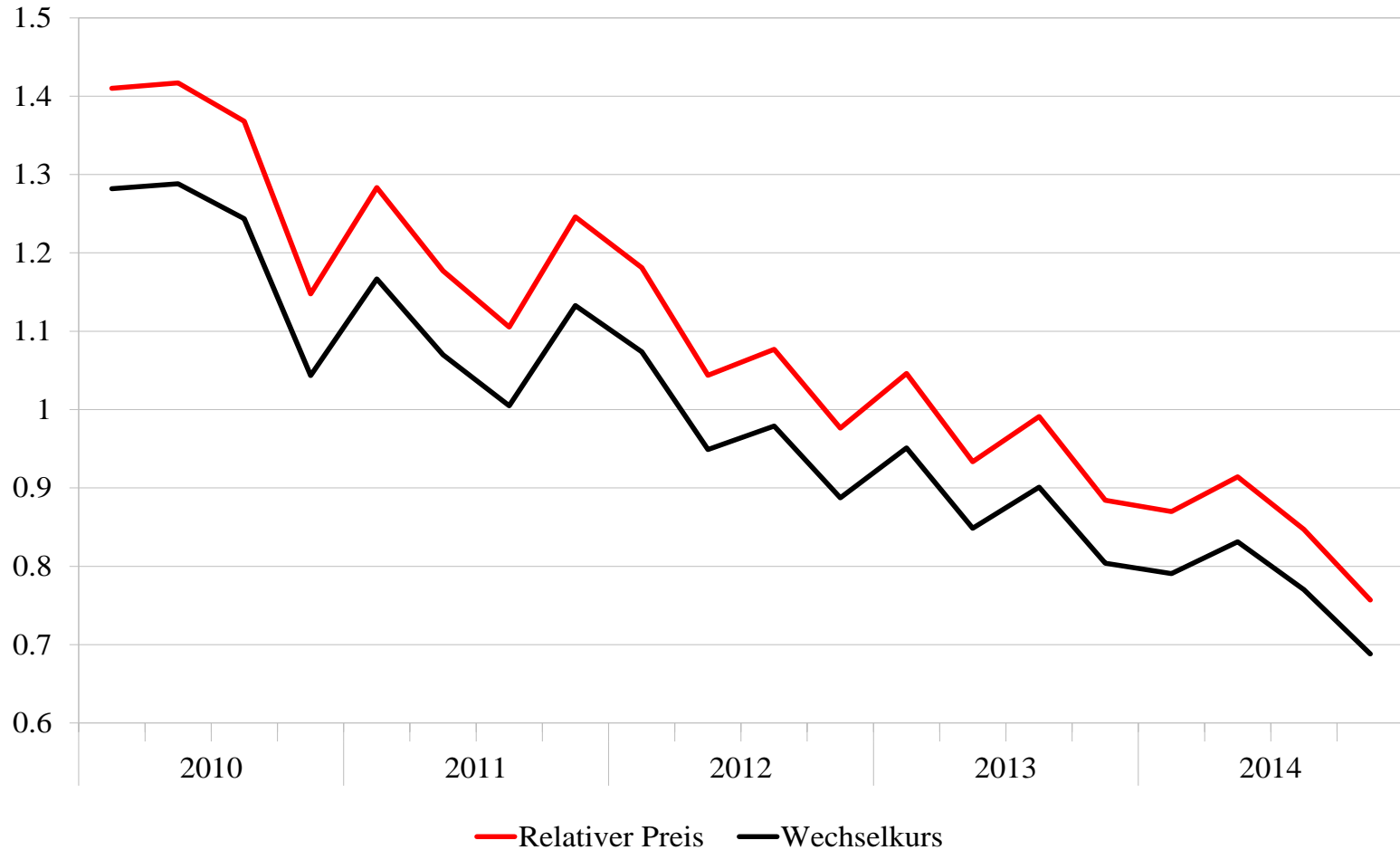
Abbildung 34: Big-Mac-Index Schweizer Franken gegenüber Leitwährungen
 Prozentuale Abweichung vom kaufkraftparitätischen Wechselkurs (bereinigt um BIP pro Kopf); die Quartalswerte ergeben sich durch lineare Interpolation der halbjährlichen Werte gemäss *The Economist*



Quellen: The Economist, SECO

Abbildung 35: Wechselkurs und absolute Kaufkraftparität (handelbare Güter)

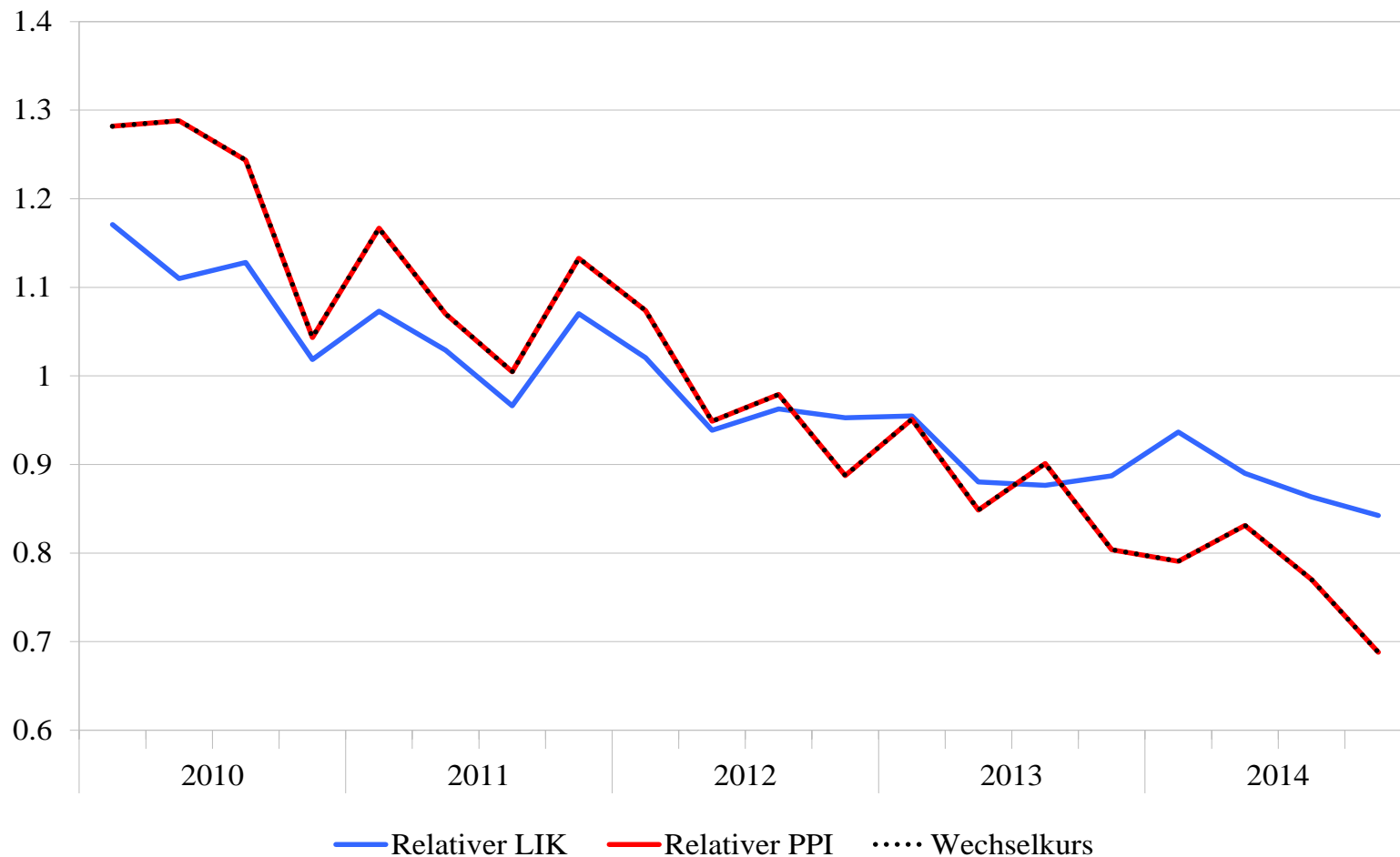
Relativer Preis: Preis eines Gutes in der Schweiz in CHF relativ zum Preis desselben Gutes im Ausland in der Lokalwährung; fiktive Beispielswerte



Quelle: Berechnungen SECO

Abbildung 36: Wechselkurs und mittelwertkorrigierte absolute Kaufkraftparität mit nicht-handelbaren Gütern

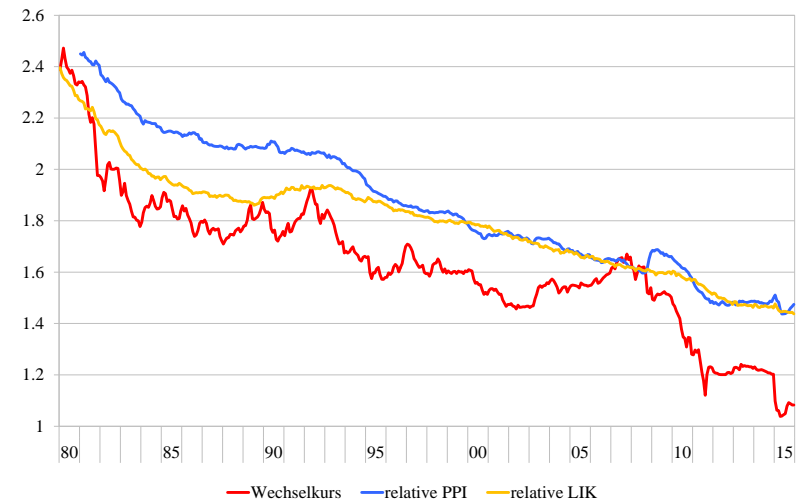
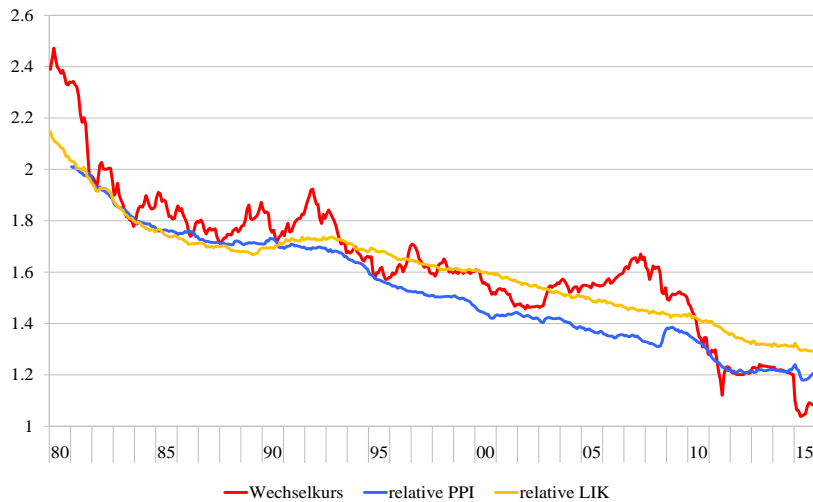
Fiktive Beispielswerte



Quelle: Berechnungen SECO

Abbildung 37: Franken/Euro-Wechselkurs und Kaufkraftparität

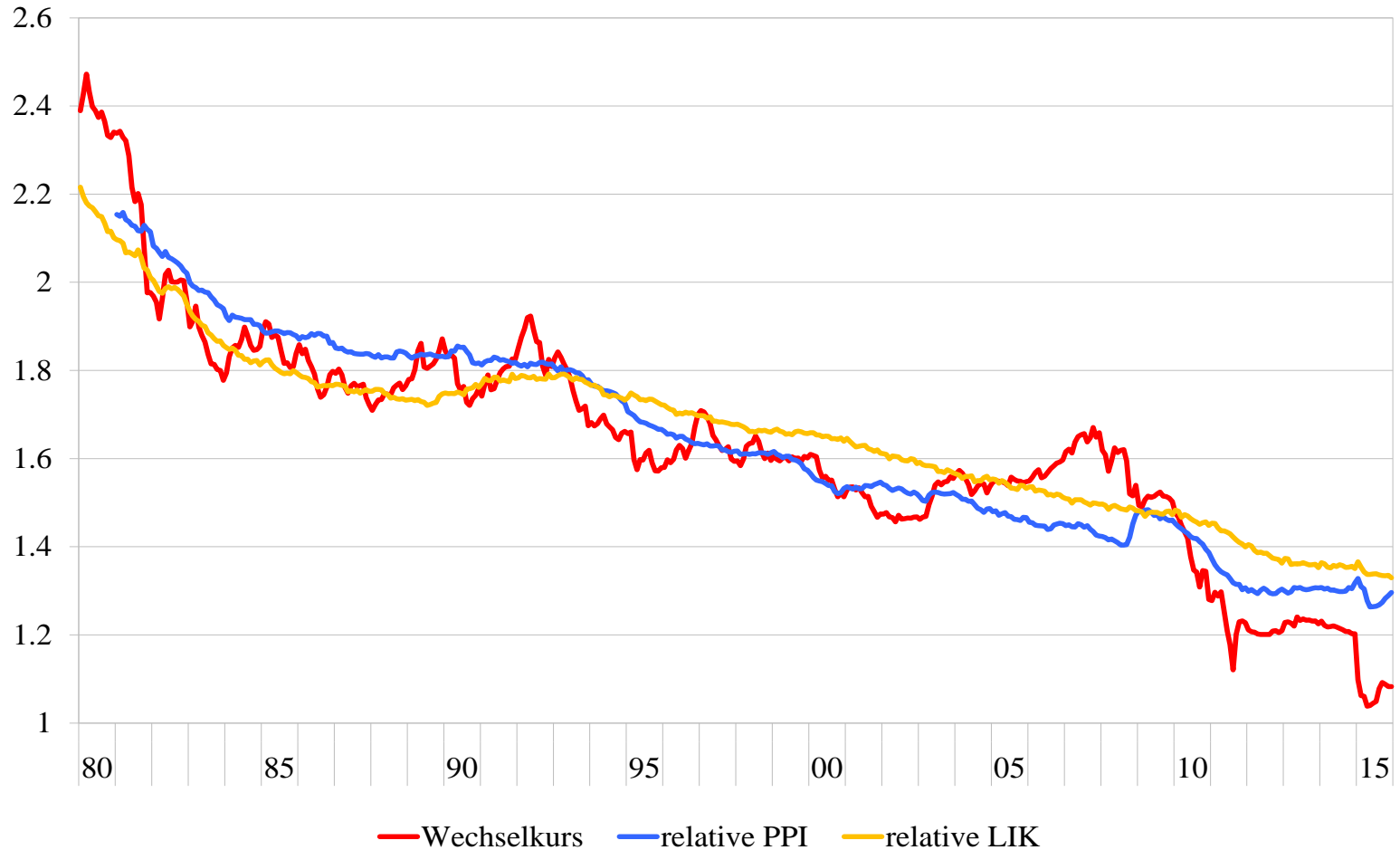
Gemessen mit unterschiedlichen Referenzzeitpunkten; Nominaler Franken/Euro-Wechselkurs und Kaufkraftparität gemäss Produzentenpreisindizes (PPI) und Konsumentenpreisindizes (CPI); Grafik links: Referenzzeitpunkt Januar 1984; Grafik rechts: Referenzzeitpunkt Januar 2008



Quellen: BFS, EZB, SNB, SECO

Abbildung 38: Franken/Euro-Wechselkurs und mittelwertkorrigierte Kaufkraftparität

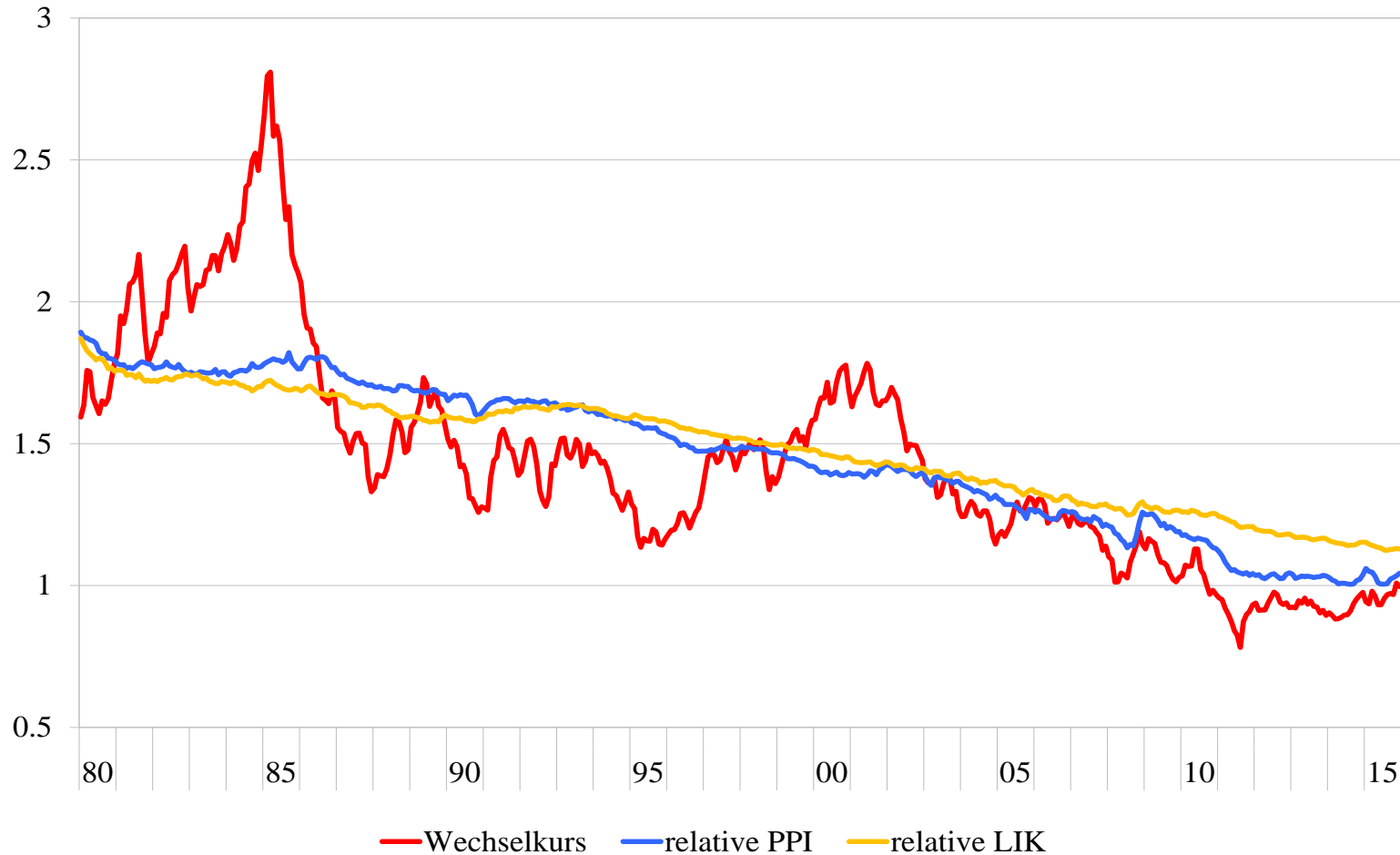
Referenzperiode 1980-2008; nominaler Wechselkurs und relatives Verhältnis der Preisindizes in der Schweiz und im Euroraum



Quellen: BFS, EZB, SNB, SECO

Abbildung 39: Franken/US-Dollar-Wechselkurs und mittelwertkorrigierte Kaufkraftparität

Referenzperiode 1980-2008; nominaler Wechselkurs und Verhältnis der Preisindizes in der Schweiz und in den USA



Quellen: OECD, BFS, SNB, SECO