

Konjunkturtendenzen

Herbst 2015

Die in diesem Foliensatz enthaltenen Abbildungen und Tabellen stammen aus «Konjunkturtendenzen Herbst 2015» des Seco (www.seco.admin.ch)

Zu technischen Fragen betreffend der Abbildungen und Tabellen siehe:
www.seco.admin.ch > Themen > Wirtschaftslage > BIP Quartalschätzungen > FAQ

Inhaltsverzeichnis 1/3

- Folie 5 Bruttoinlandprodukt
- Folie 6 Einkaufsmanagerindizes für die Industrie
- Folie 7 Arbeitslosigkeit
- Folie 8 Staatsverschuldung Griechenlands
- Folie 9 Wirtschaftswachstum Chinas und Wachstumsbeiträge zum globalen BIP
- Folie 10 Welthandel
- Folie 11 Rohstoffpreisentwicklung
- Folie 12 Inflationsentwicklung
- Folie 13 Geldpolitische Leitzinsen
- Folie 14 Renditen für langfristige Staatsanleihen
- Folie 15 Renditenaufschläge zu Deutschland für zehnjährige Staatsanleihen
- Folie 16 Aktienmärkte in China und in den Schwellenländern
- Folie 17 Aktienmärkte in den Industriestaaten
- Folie 18 Nominaler und realer Wechselkurs der chinesischen Währung

Inhaltsverzeichnis 2/3

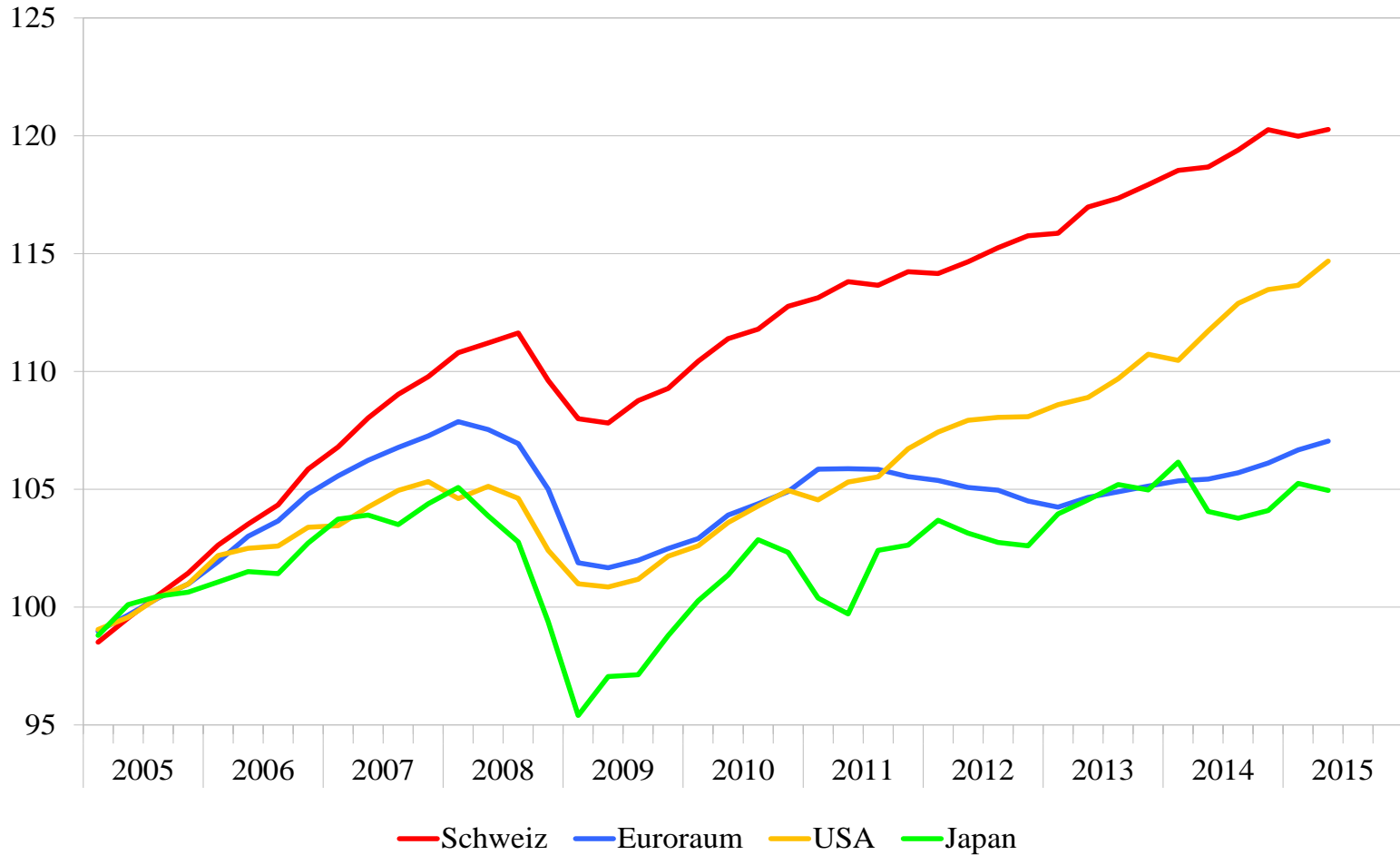
- Folie 19 Nominaler Wechselkurs
- Folie 20 Handelsgewichteter realer Wechselkurs
- Folie 21 Schweiz, reales Bruttoinlandprodukt
- Folie 22 Bruttoinlandprodukt gemäss Produktionsansatz ESVG 2010
- Folie 23 Bruttoinlandprodukt nach Branchen
- Folie 24 Wertschöpfung ausgewählter Sektoren
- Folie 25 Bruttoinlandprodukt und Verwendungskomponenten (ESVG 2010)
- Folie 26 Konsumentenstimmung
- Folie 27 Bauinvestitionen real
- Folie 28 Bautätigkeit, Arbeitsvorrat und Auftragseingang
- Folie 29 Ausrüstungsinvestitionen real
- Folie 30 Warenexporte und -importe
- Folie 31 Warenexporte nach Branchen
- Folie 32 Warenimporte nach Branchen

Inhaltsverzeichnis 3/3

- Folie 33 Warenexporte nach Regionen
- Folie 34 Deflatoren
- Folie 35 Dienstleistungsexporte und -importe (mit Tourismus)
- Folie 36 Beschäftigungswachstum der Sektoren
- Folie 37 Beschäftigungswachstum in ausgewählten Branchen
- Folie 38 Indikator der Beschäftigungsaussichten
- Folie 39 Registrierte Arbeitslose
- Folie 40 Bezüger von Kurzarbeitsgeld und Ausfallvolumen
- Folie 41 Landesindex der Konsumentenpreise (LIK)
- Folie 42 Preisentwicklung nach Hauptkomponenten des LIK
- Folie 43 Exogene Annahmen für die Prognose (September 2015)
- Folie 44 Schweiz, konjunkturelle Frühindikatoren
- Folie 45 Konjunkturprognose Schweiz (September 2015)

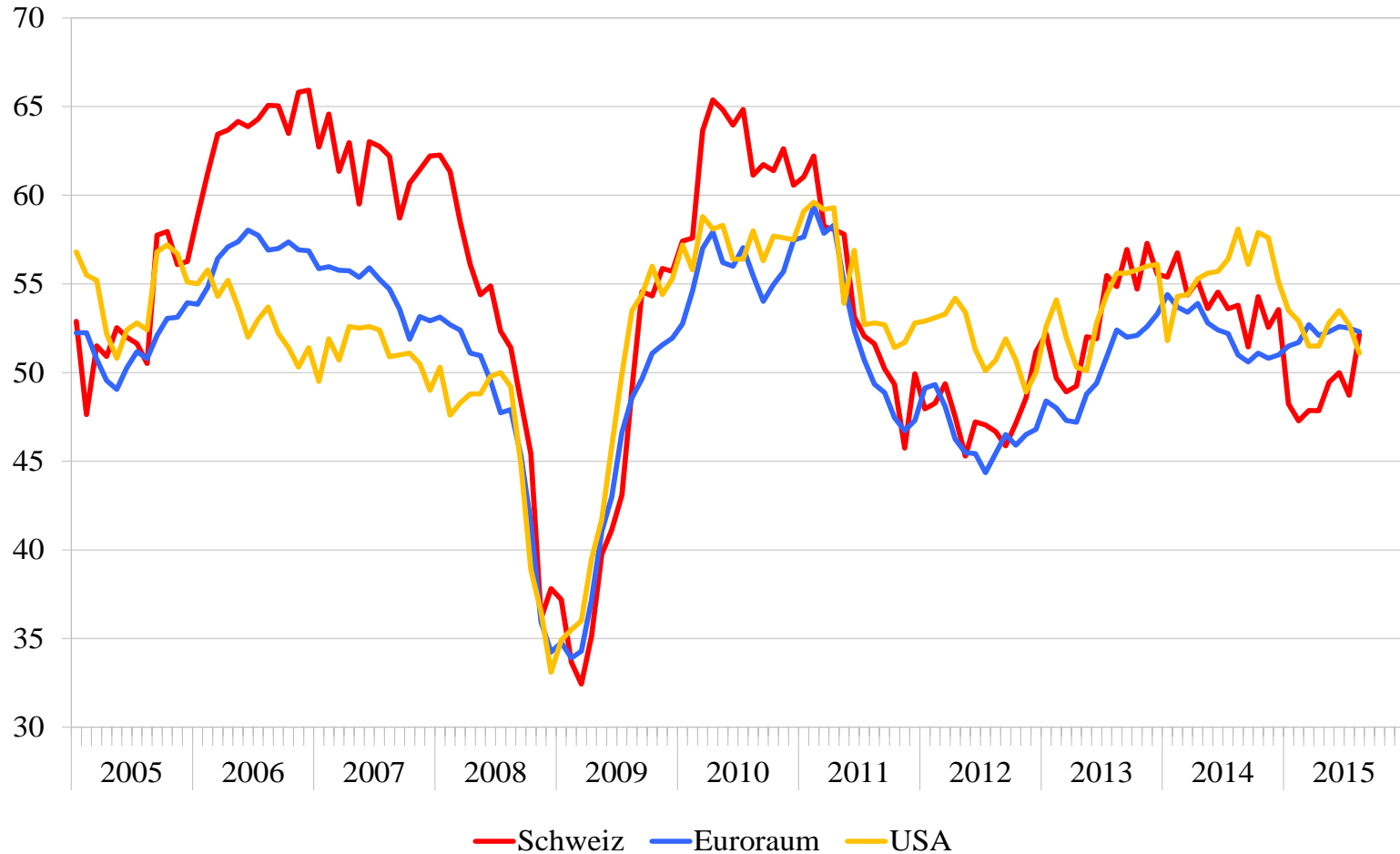
Abbildung 1: Bruttoinlandprodukt

Index, real, saisonbereinigte Werte, 2005 = 100



Quellen: SECO, Eurostat, BEA, Cabinet Office

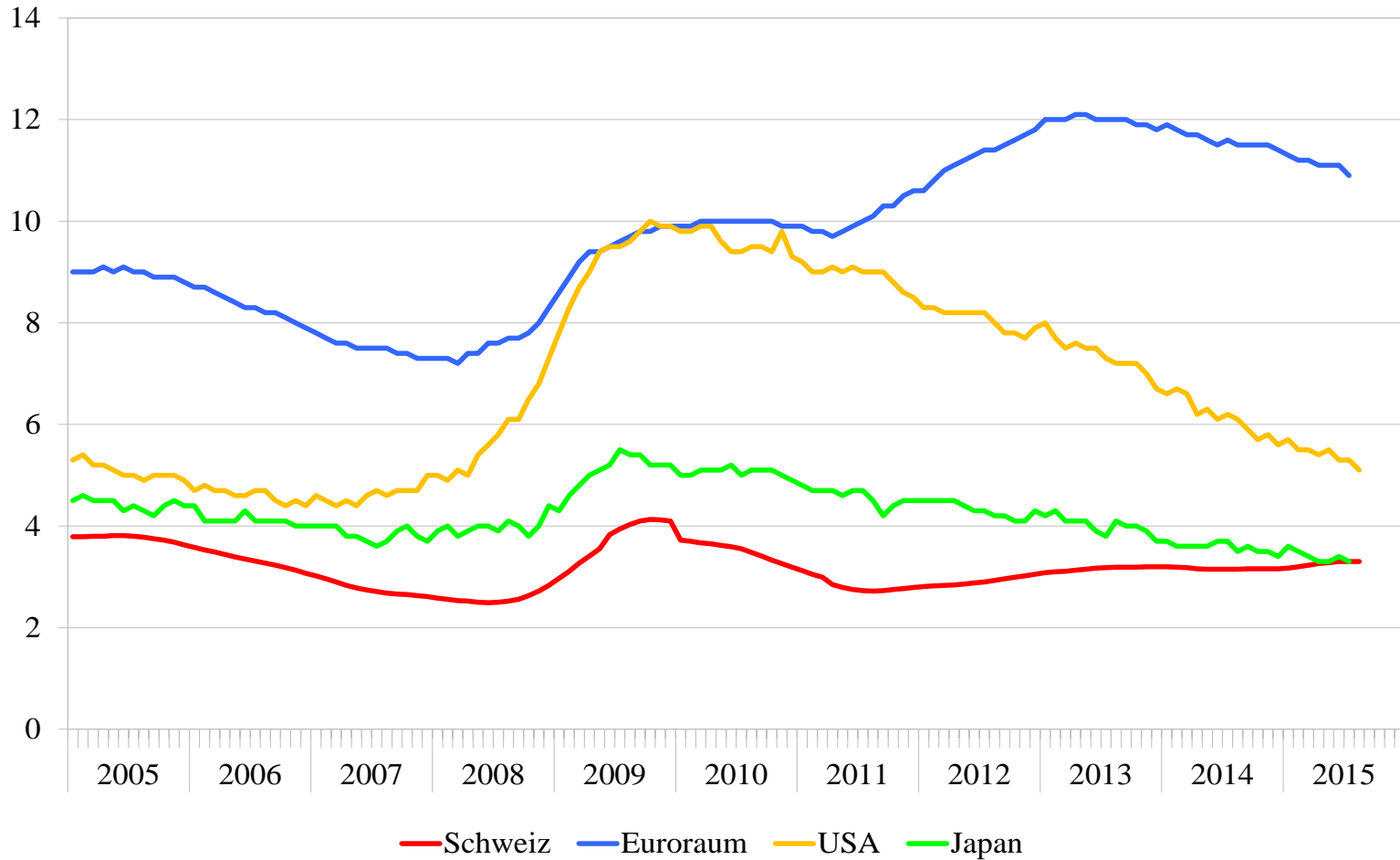
Abbildung 2: Einkaufsmanagerindizes für die Industrie
Saisonbereinigte Werte



Quellen: Credit Suisse, Markit, Institute for Supply Management

Abbildung 3: Arbeitslosigkeit

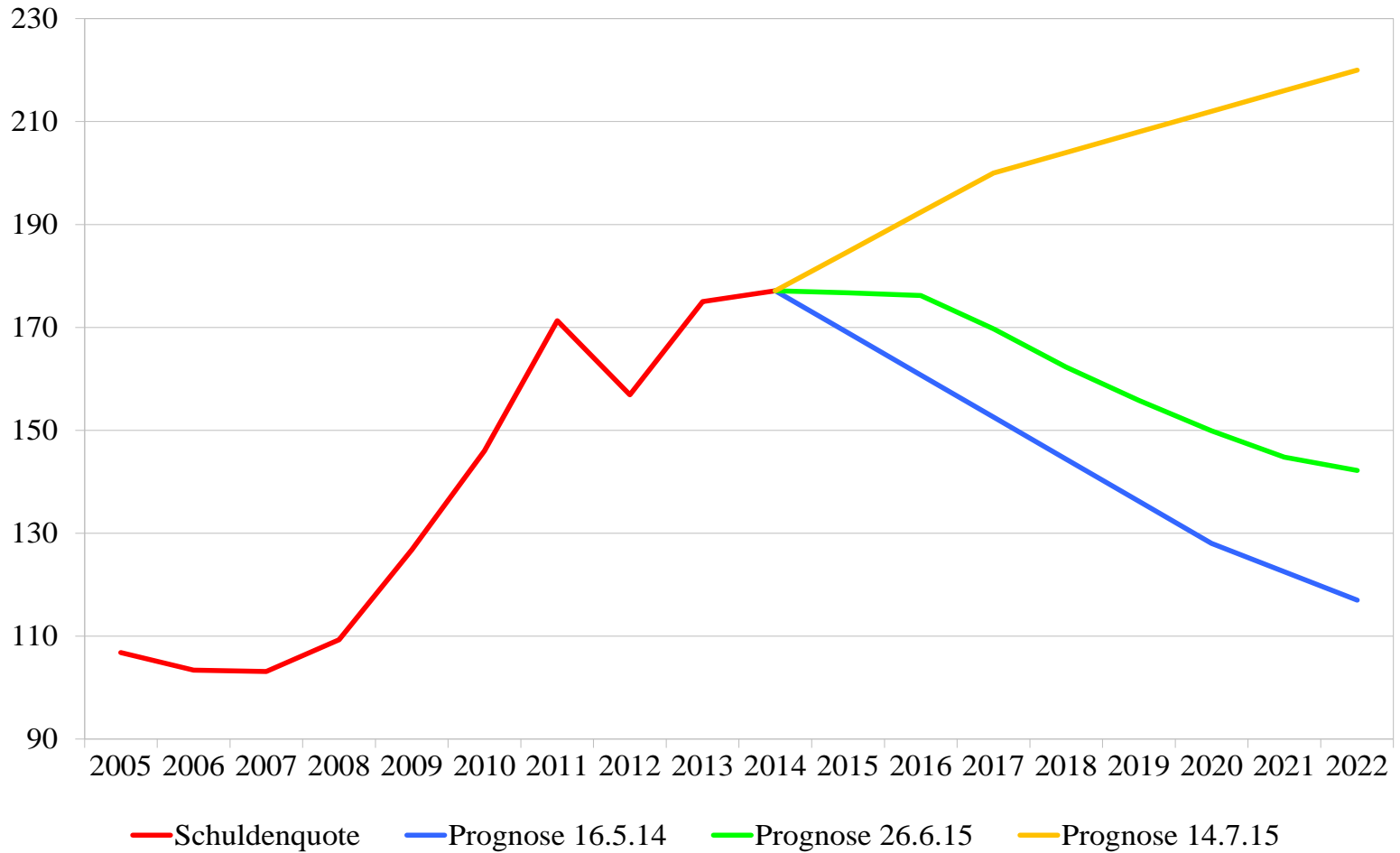
Arbeitslosenquoten in %, saisonbereinigte Werte



Quellen: SECO, Eurostat

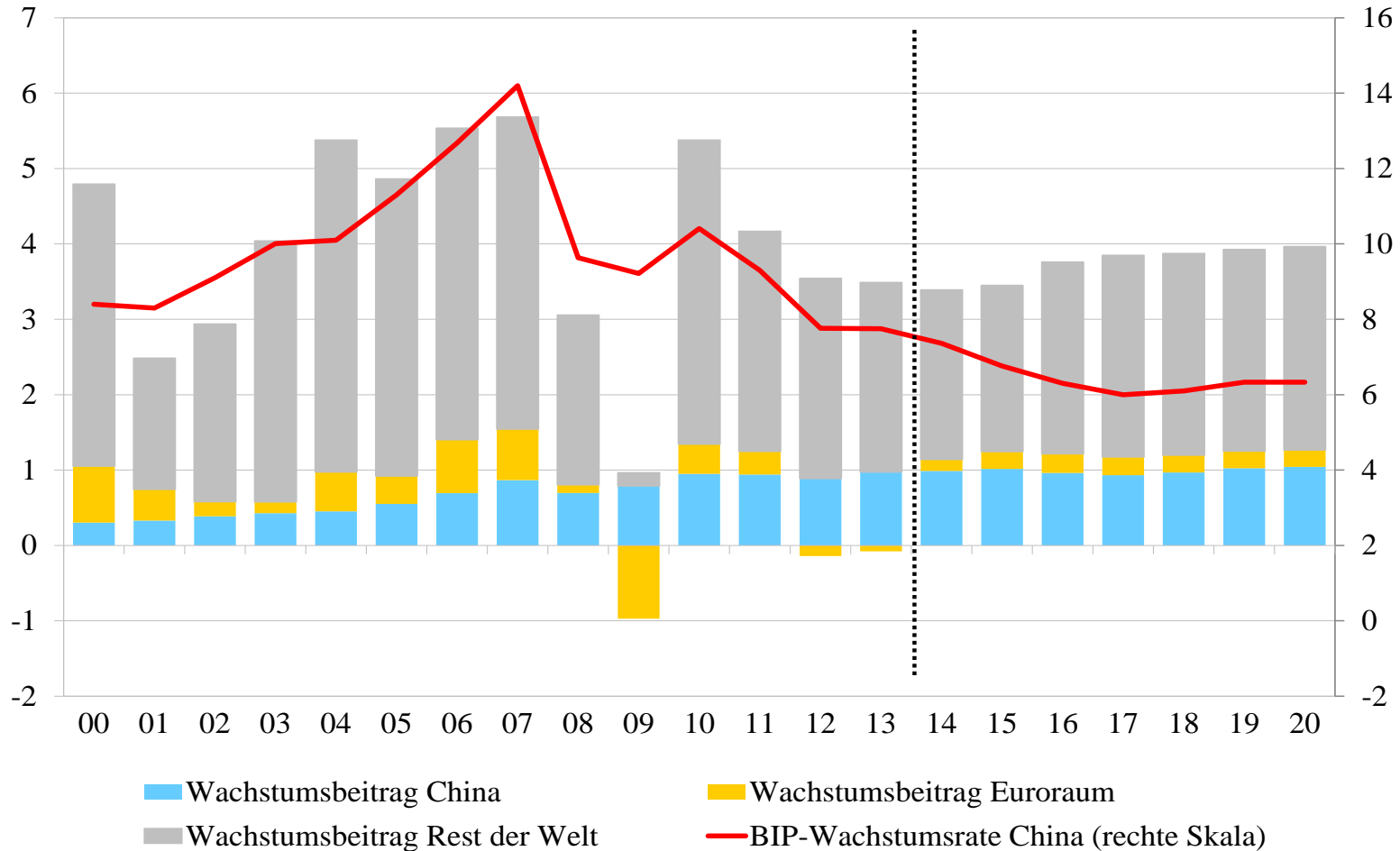
Abbildung 4: Staatsverschuldung Griechenlands

In Prozent des BIP; Ab 2015: Prognosen des IWF



Quellen: Eurostat, IWF

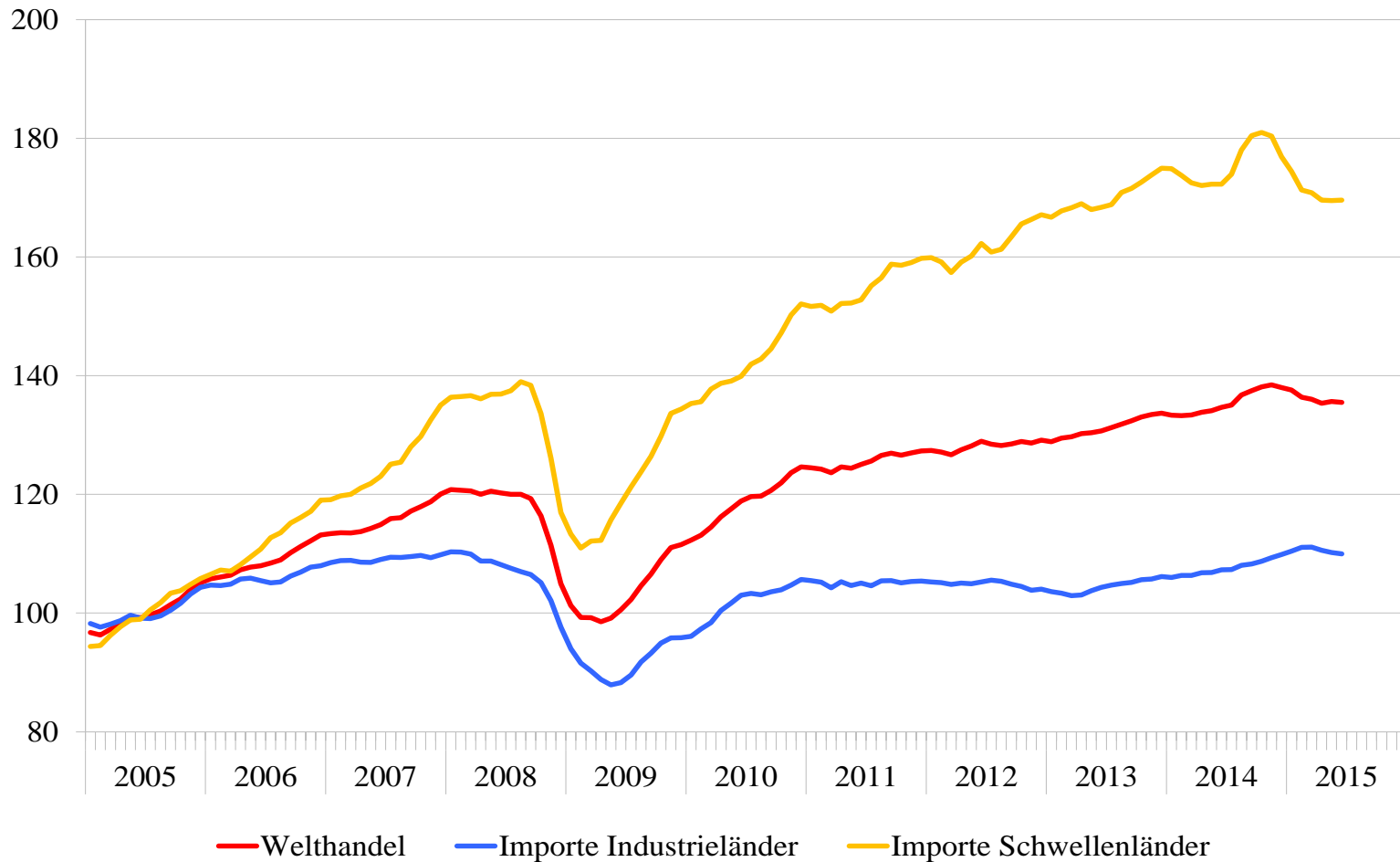
Abbildung 5: Wirtschaftswachstum Chinas und Wachstumsbeiträge zum globalen BIP-Wachstum ab 2000
in Prozent; Ab 2014 Schätzungen



Quelle: IWF

Abbildung 6: Welthandel

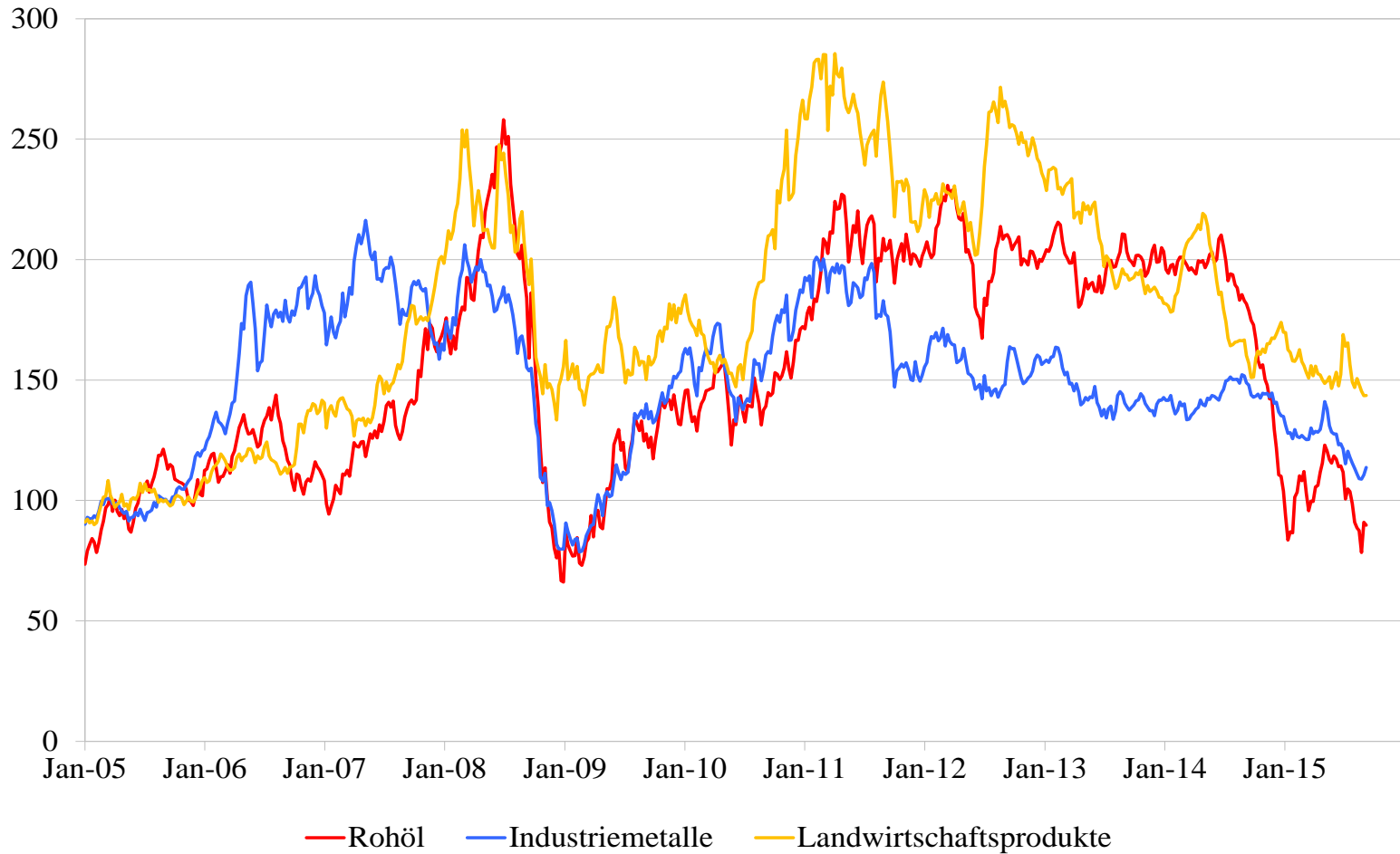
Volumen (preis- und saisonbereinigt), geglättete Monatswerte, 2005 = 100



Quelle: CPB World Trade Monitor

Abbildung 7: Rohstoffpreisentwicklung

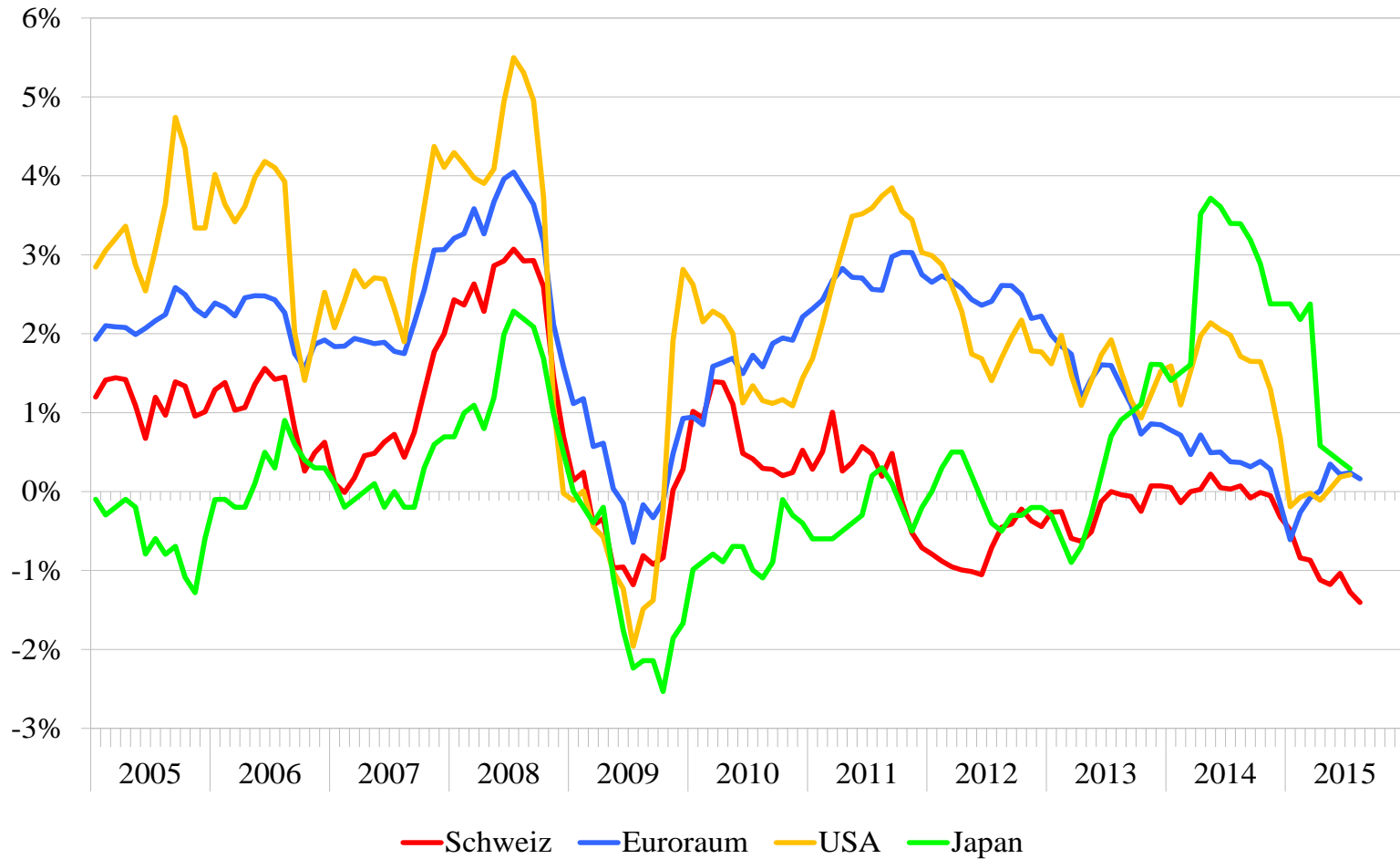
Wöchentliche Preise in US-Dollar, 2005 = 100



Quellen: U.K. Dep. of Energy, Standard and Poors

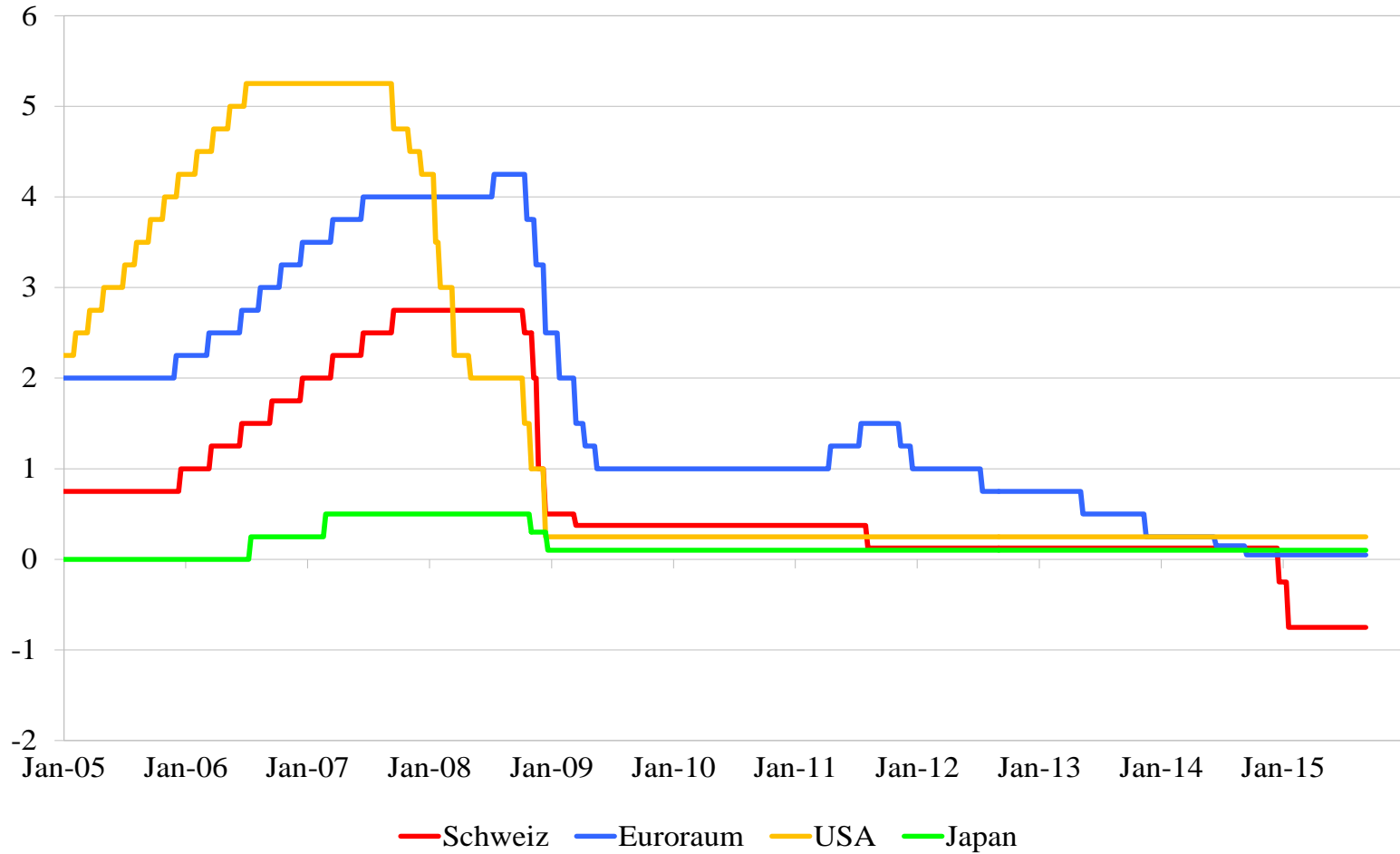
Abbildung 8: Inflationsentwicklung

Konsumteuerung, Veränderungsraten in Prozent gegenüber dem Vorjahr



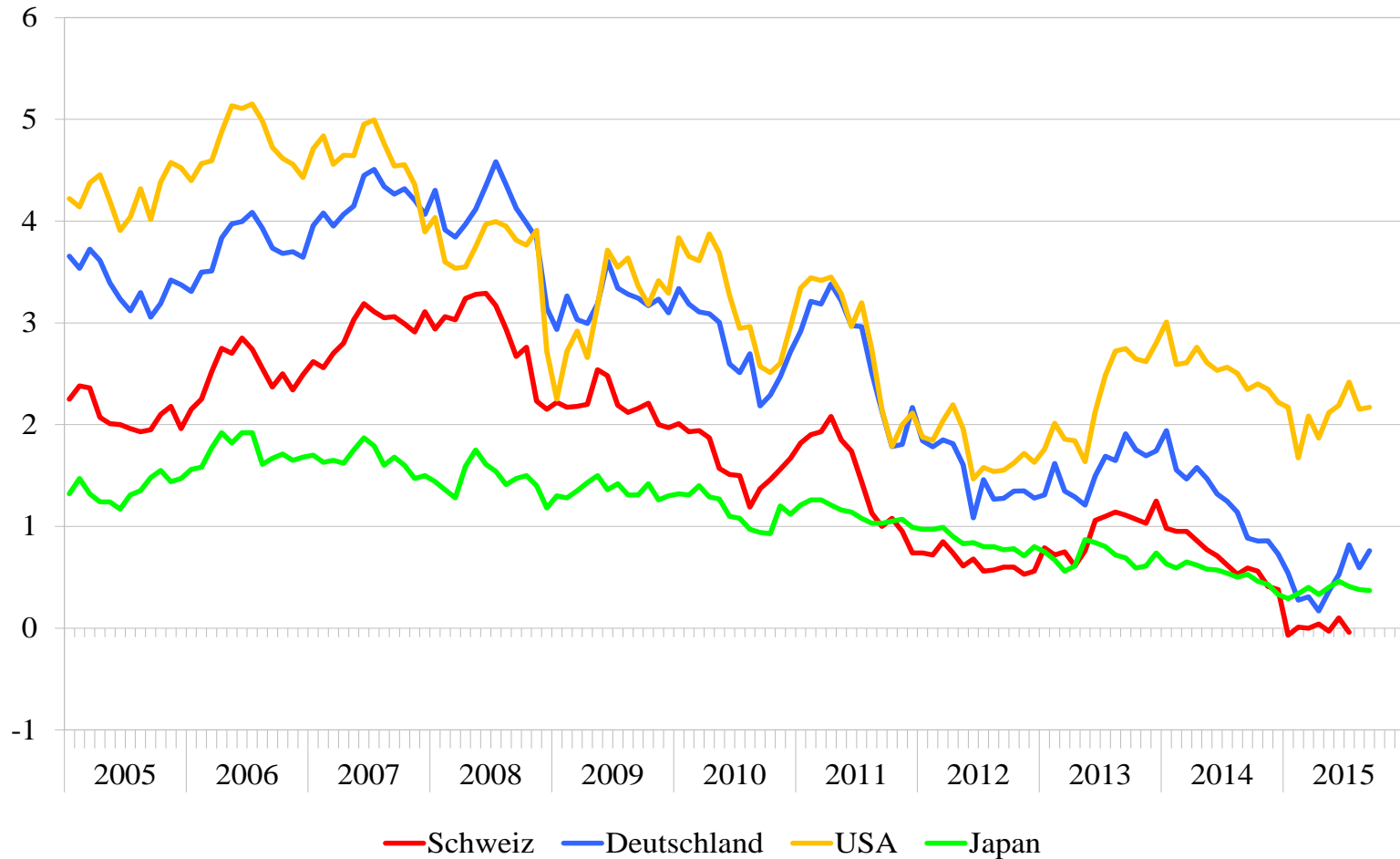
Quellen: BFS, Eurostat, EZB

Abbildung 9: Geldpolitische Leitzinsen
Wochenwerte, in Prozent



Quellen: SNB, EZB, Fed, BOJ

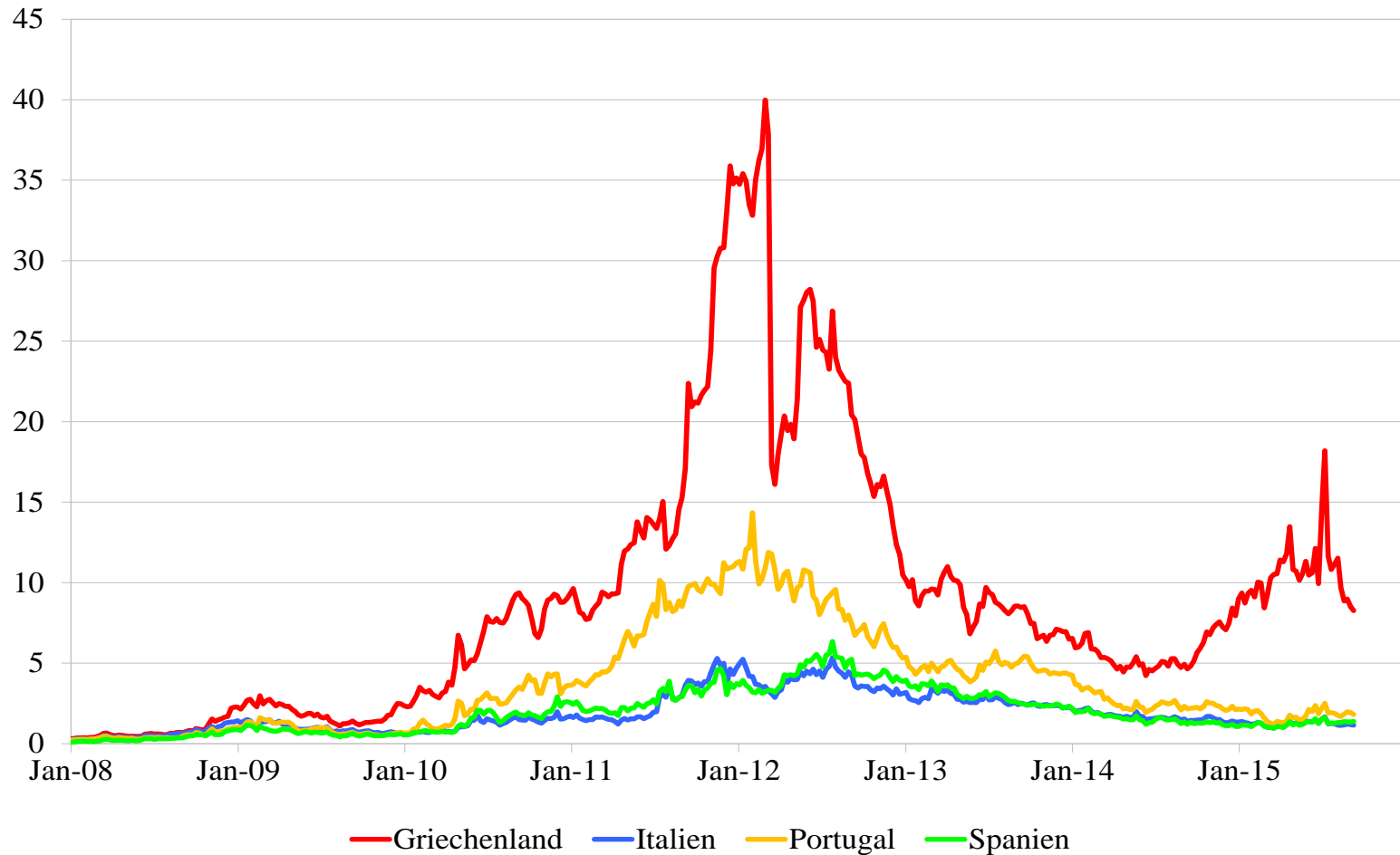
Abbildung 10: Renditen für langfristige Staatsanleihen (zehn Jahre)
Monatsmittelwerte, in Prozent



Quellen: SNB, ECB, Datastream, OECD

Abbildung 11: Renditenaufschläge zu Deutschland für zehnjährige Staatsanleihen

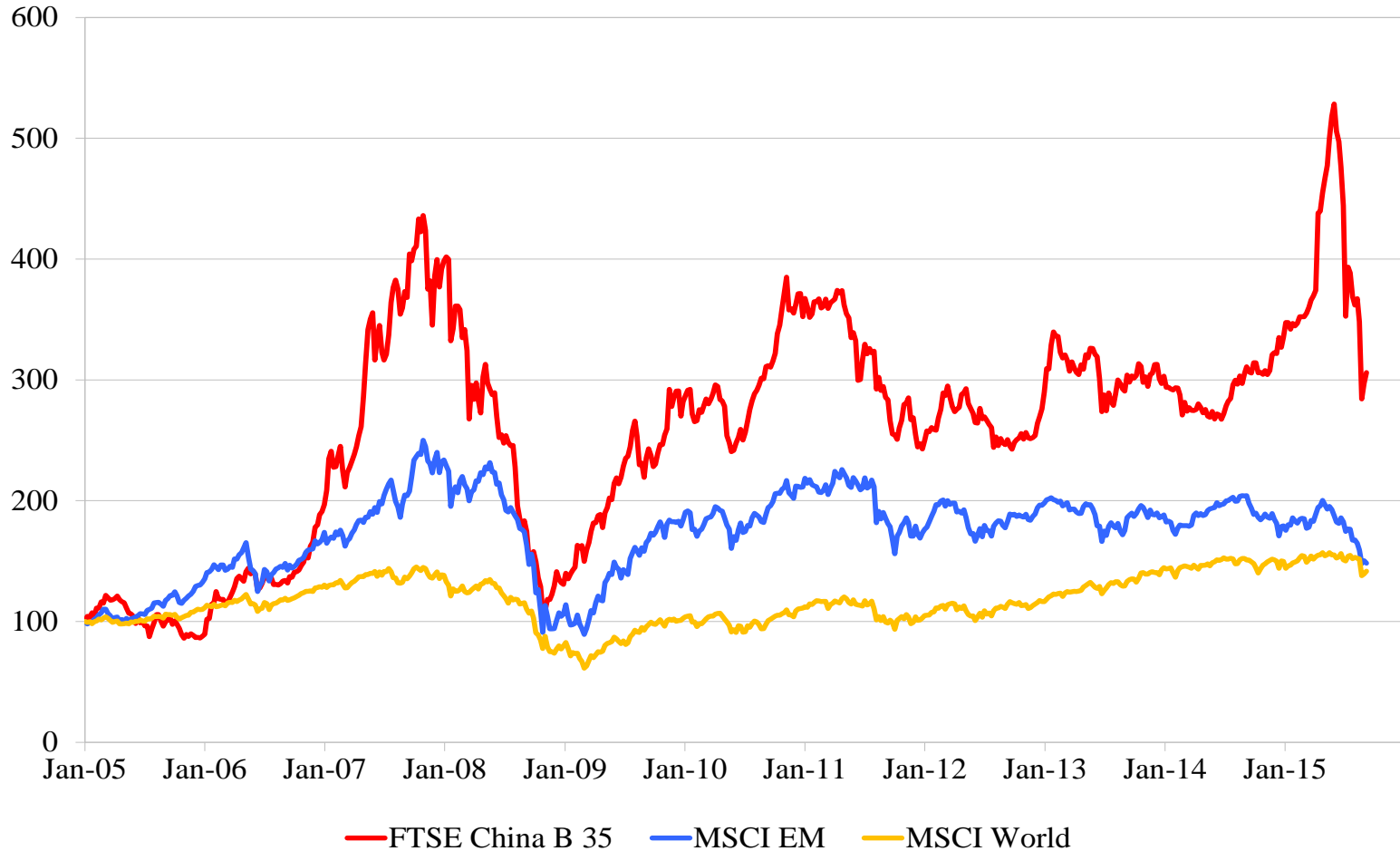
Wochenmittelwerte in Prozent



Quelle: Datastream

Abbildung 12: Aktienmärkte in China und in den Schwellenländern

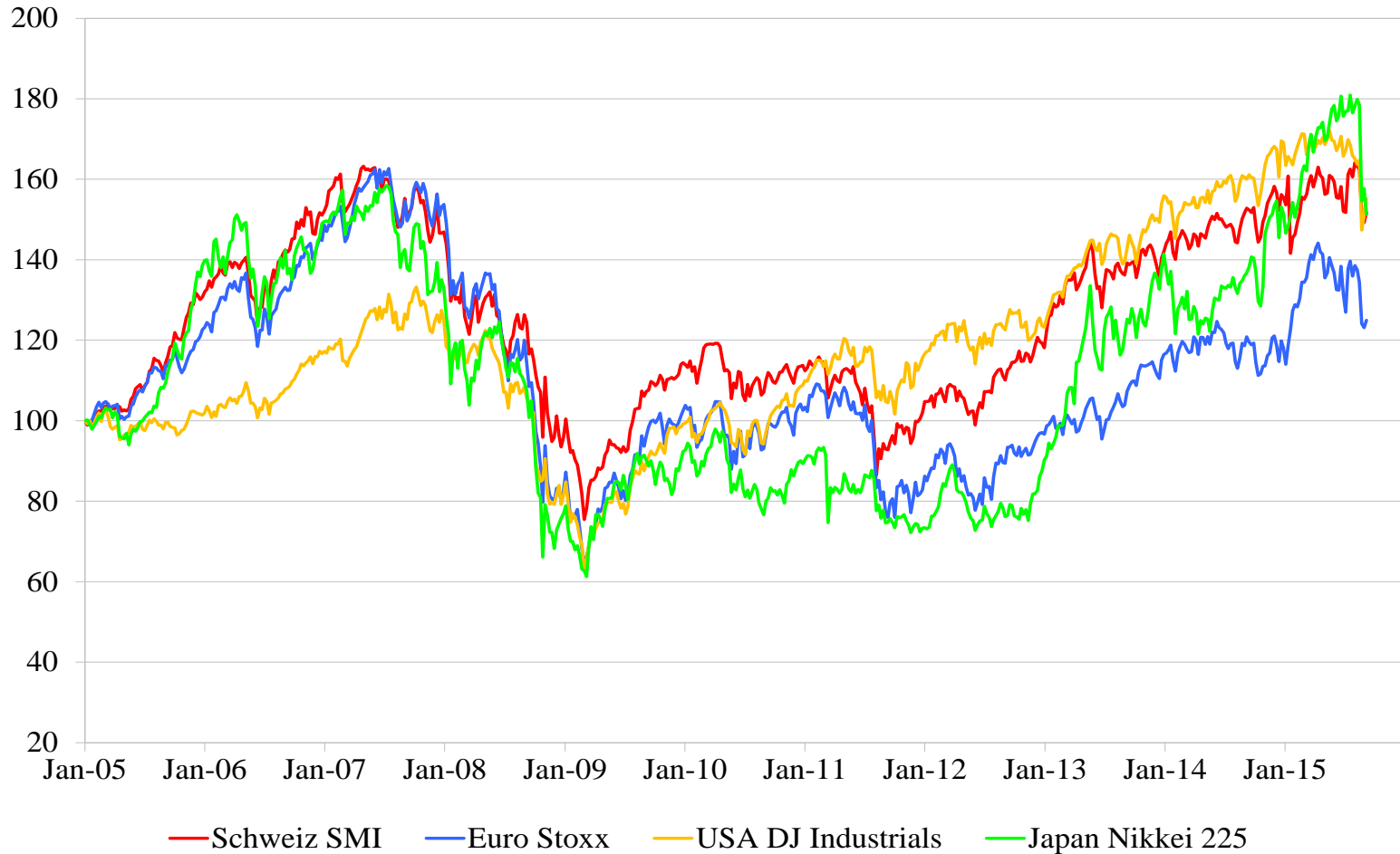
Wochenwerte, Preisindizes in US Dollar, Januar 2005 = 100, EM: Emerging Markets (inklusive China)



Quelle: Datastream

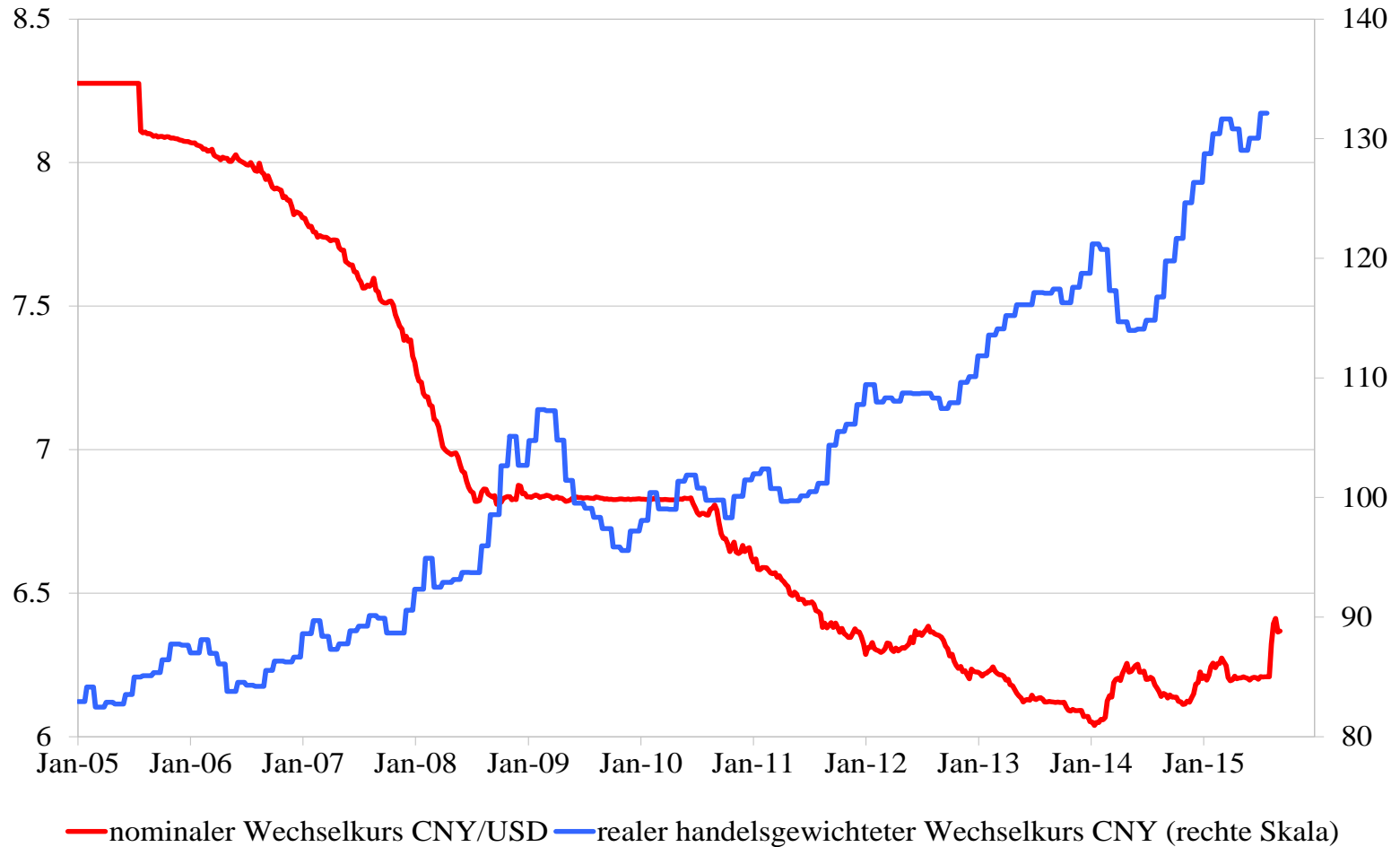
Abbildung 13: Aktienmärkte in den Industriestaaten

Wochenmittelwerte, Januar 2005 = 100



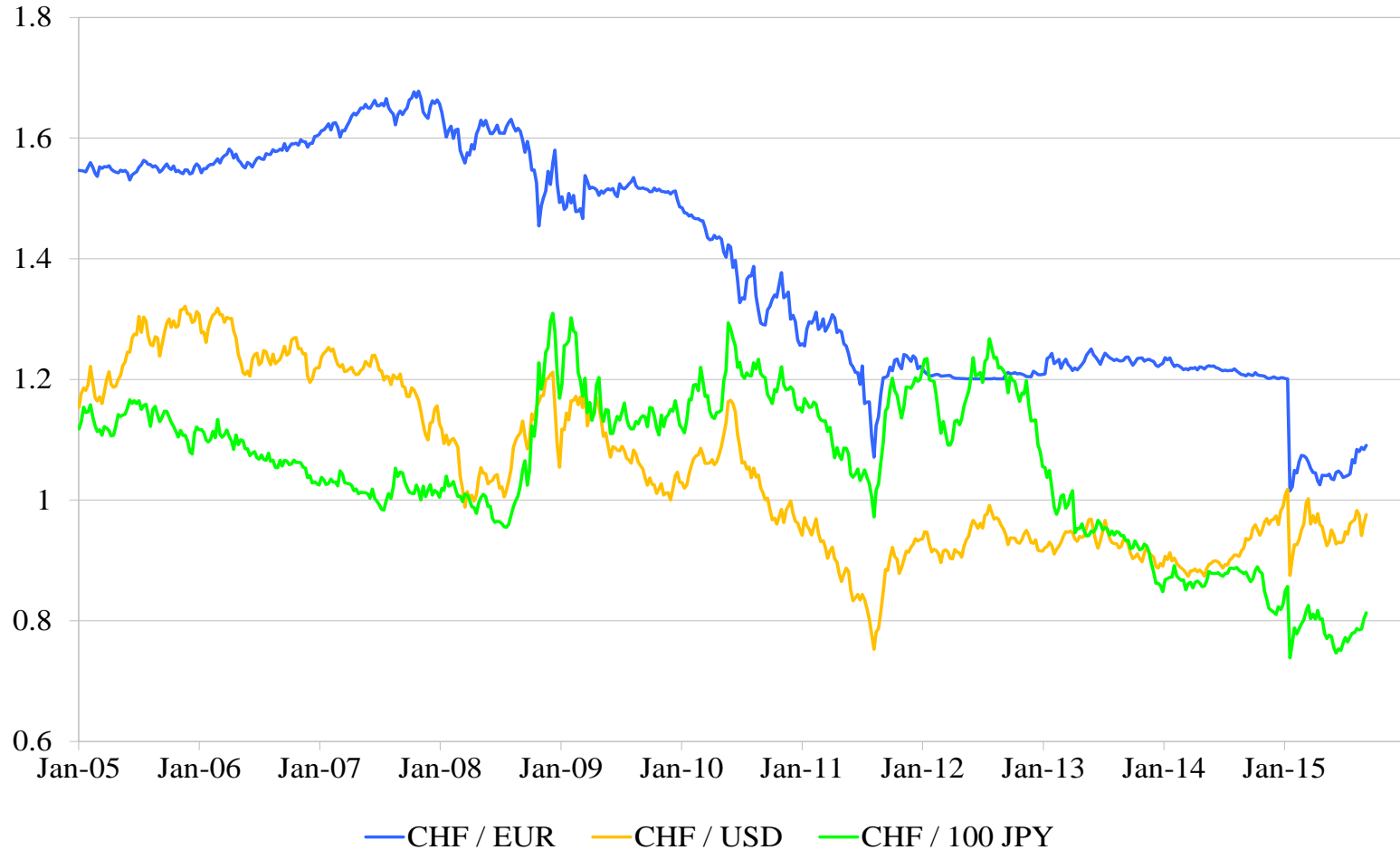
Quellen: SWX, STOXX, Dow Jones, Nikkei

Abbildung 14: Nominaler und realer Wechselkurs der chinesischen Wahrung
Wochenwerte



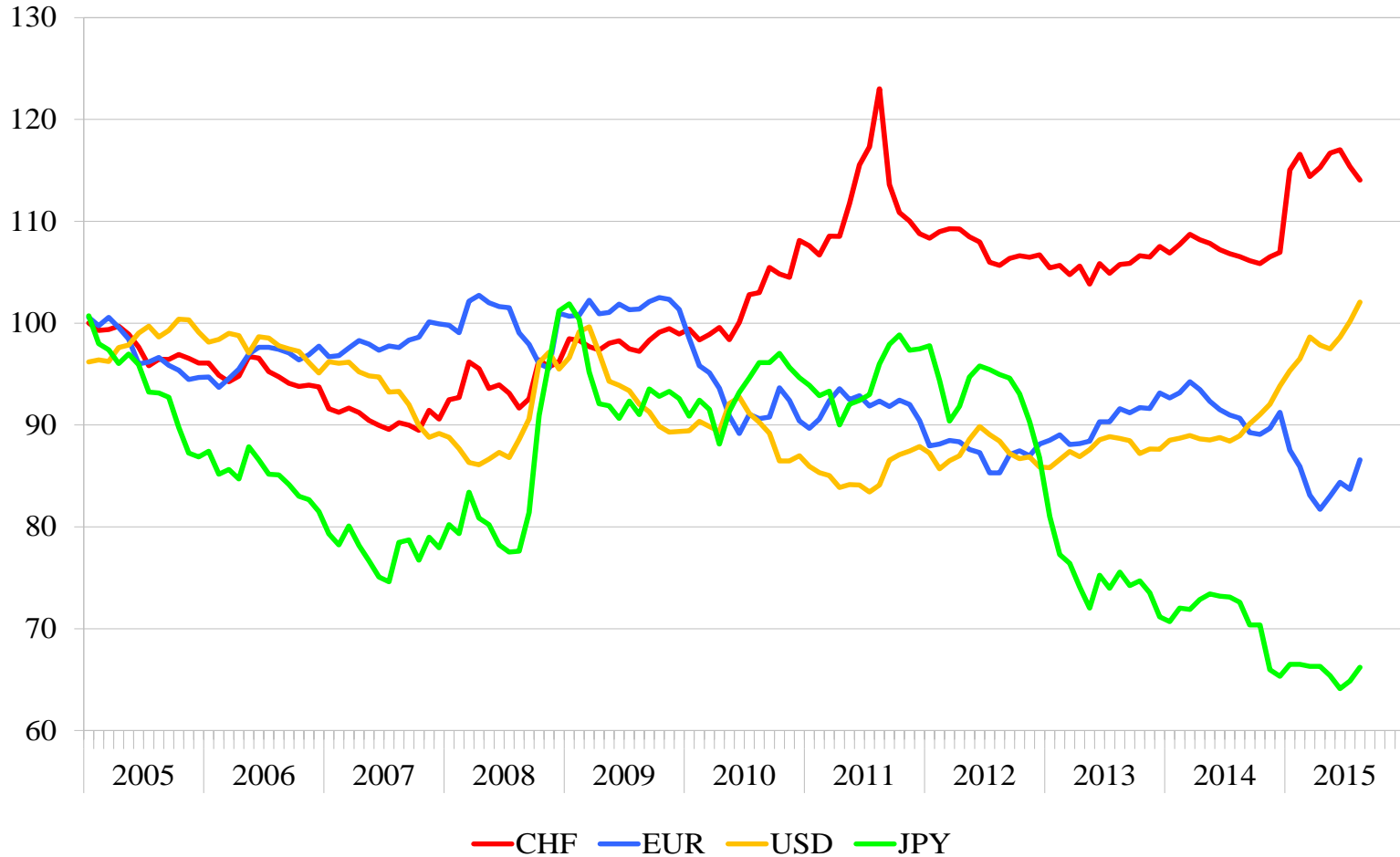
Quelle: BIS, Datastream

Abbildung 15: Nominaler Wechselkurs
Wochenmittelwerte



Quellen: SNB

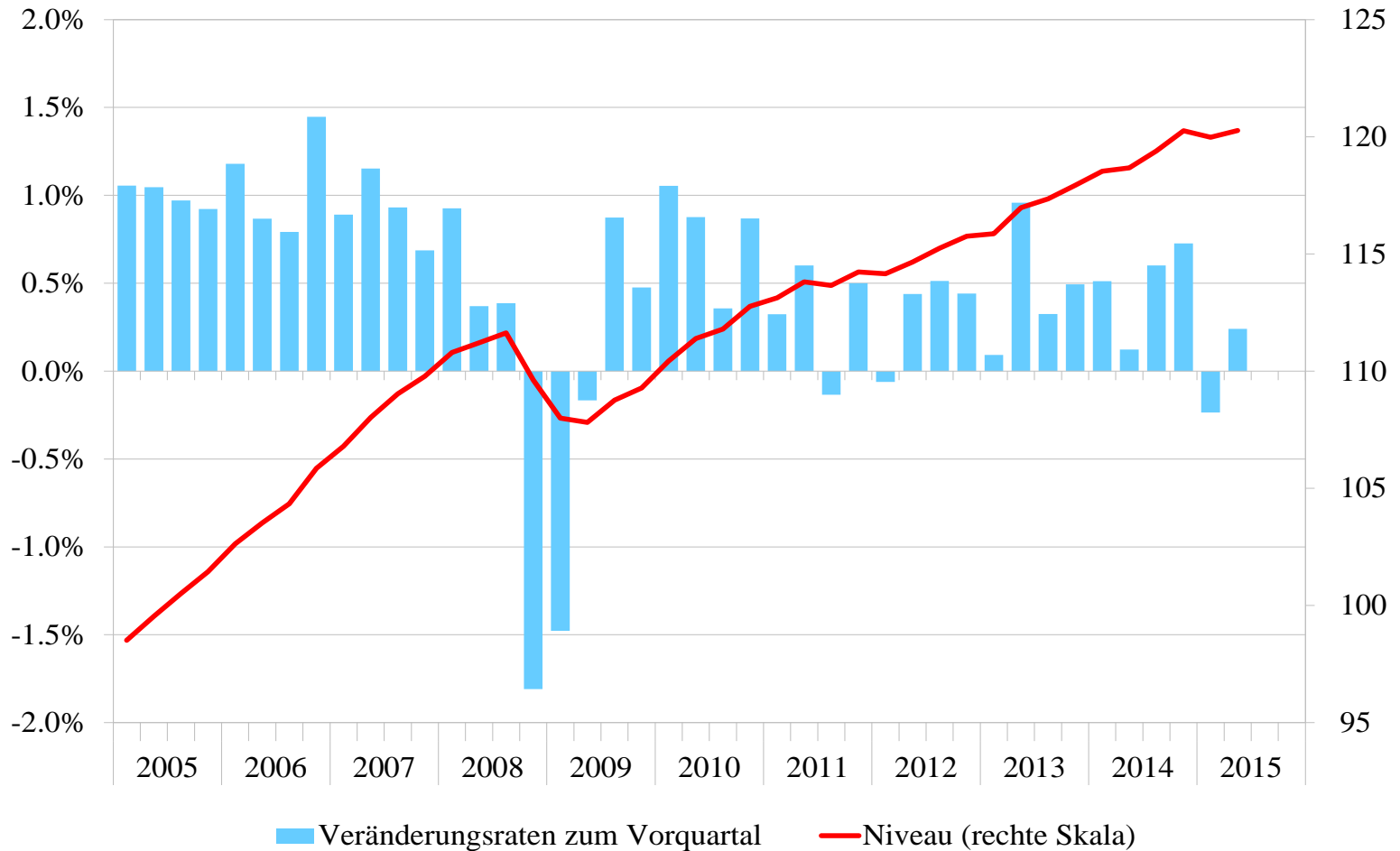
Abbildung 16: Handelsgewichteter realer Wechselkurs
Monatsdurchschnittswerte (Jahresdurchschnitt 2004 = 100)



Quelle: OECD

Abbildung 17: Schweiz, reales Bruttoinlandprodukt

Veränderungsraten zum Vorquartal und Volumenindex (rechte Achse, 2005 = 100), saisonbereinigte Werte



Quelle: SECO

Tabelle 1: Bruttoinlandprodukt gemäss Produktionsansatz ESVG 2010
Veränderungsraten in Prozent gegenüber der Vorperiode (real)

	2013	2014	2014:1	2014:2	2014:3	2014:4	2015:1	2015:2
Landwirtschaft & Industrie	0.5	2.1	0.7	0.0	0.8	2.3	-0.5	0.9
Baugewerbe/Bau	2.0	2.1	1.0	-1.0	0.5	-0.5	1.6	0.1
Handel, Kommunikation, Transport & Gastgewerbe	1.0	1.5	1.2	-0.5	0.0	-0.4	-1.5	-0.2
Finanz & sonst. wirtschaftliche Dienstleistungen	4.9	2.1	0.1	0.5	0.5	0.7	0.1	-0.3
Staat & Übrige	1.2	1.9	0.0	0.6	1.0	0.7	0.5	0.5
Bruttoinlandprodukt	1.8	1.9	0.5	0.1	0.6	0.7	-0.2	0.2

Preisbereinigte, verkettete, saison- und kalenderbereinigte Werte nach X-13ARIMA-SEATS, Veränderung in % gegenüber der Vorperiode

Landwirtschaft & Industrie: Landwirtschaft, Forstwirtschaft und Fischerei; Bergbau und Gewinnung von Steinen und Erden; Gewerbe/Herstellung von Waren; Energie- und Wasserversorgung, Beseitigung von Umweltverschmutzungen

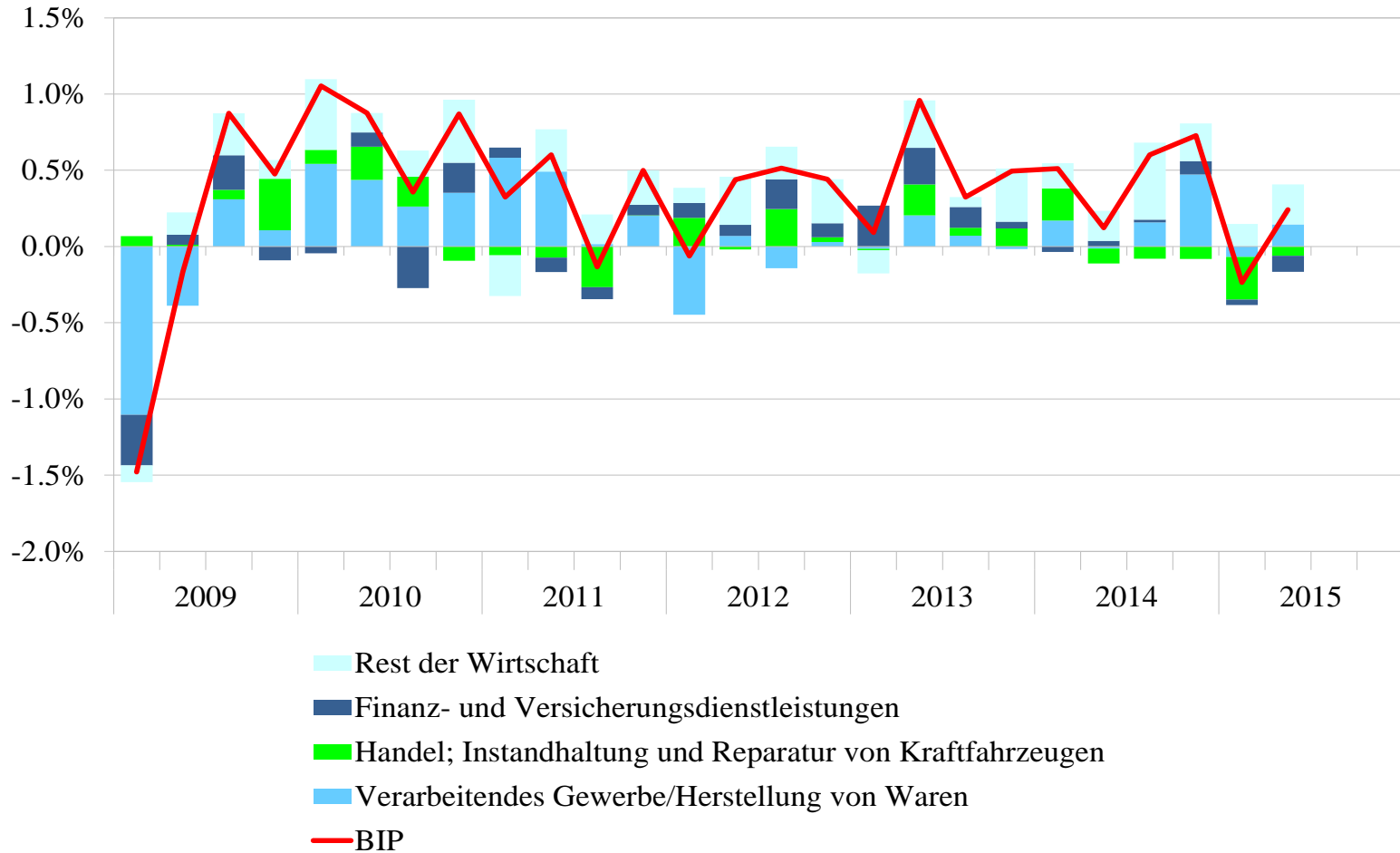
Handel, Kommunikation, Transport & Gastgewerbe: Handel; Instandhaltung und Reparatur von Kraftfahrzeugen; Verkehr und Lagerei; Information und Kommunikation; Gastgewerbe und Beherbung

Finanz & sonst. wirtschaftliche Dienstleistungen: Finanzdienstleistungen; Versicherungsdienstleistungen; Grundstücks- und Wohnungswesen; Erbringung von freiberuflichen, wissenschaftlichen und technischen Dienstleistungen; Erbringung von sonstigen wirtschaftlichen Dienstleistungen

Staat & Übrige: Öffentliche Verwaltung; Erziehung und Unterricht; Gesundheits- und Sozialwesen; Kunst, Unterhaltung, Erholung und sonstige Dienstleistungen; Private Haushalte als Arbeitgeber und Hersteller von Waren für den Eigenbedarf; Gütersteuern; Gütersubventionen

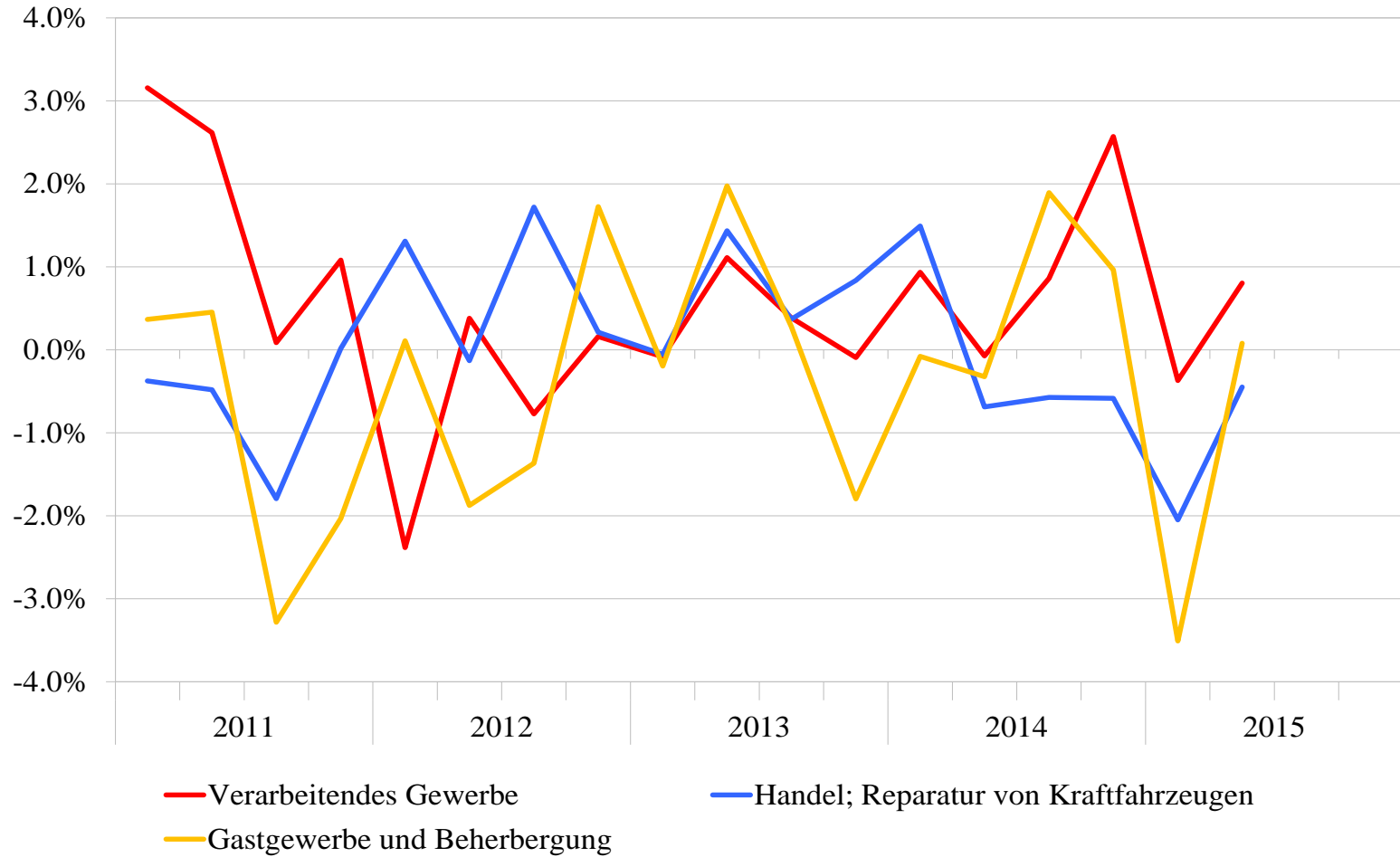
Quellen: BFS, SECO

Abbildung 18: Bruttoinlandprodukt nach Branchen
 Anteile am BIP-Wachstum und Vorquartalsveränderungsraten



Quelle: SECO

Abbildung 19: Wertschöpfung ausgewählter Sektoren
Vorquartalsveränderungsraten



Quelle: SECO

Tabelle 2: Bruttoinlandprodukt und Verwendungskomponenten (ESVG 2010)
Veränderungsraten in Prozent gegenüber der Vorperiode (real)

	2013	2014	2014:1	2014:2	2014:3	2014:4	2015:1	2015:2
Privater Konsum und POoE	2.2	1.3	0.1	0.3	0.4	0.3	0.2	0.3
Staatskonsum	1.3	1.3	-0.7	-0.2	0.7	2.1	0.3	0.2
Ausrüstungsinvestitionen	0.0	1.3	0.5	0.0	1.2	1.6	-0.4	1.5
Bauinvestitionen	3.1	3.3	1.2	-0.1	0.6	-1.4	-0.1	0.1
Warenexporte ohne Wertsachen ¹	-2.3	5.1	4.6	2.3	-1.6	0.4	0.9	-0.2
Warenexp. ohne Wertsachen ¹ und Transithandel	-1.0	4.0	2.9	0.5	2.4	-1.0	-2.2	0.5
Dienstleistungsexporte	4.7	2.4	1.8	-2.6	1.8	1.4	-1.4	0.9
Warenimp. ohne Wertsachen ¹	0.7	1.7	-2.6	2.4	0.5	-1.8	0.6	-3.6
Dienstleistungsimporte	2.9	5.1	4.0	-2.7	4.0	4.8	0.6	3.0
Bruttoinlandprodukt	1.8	1.9	0.5	0.1	0.6	0.7	-0.2	0.2

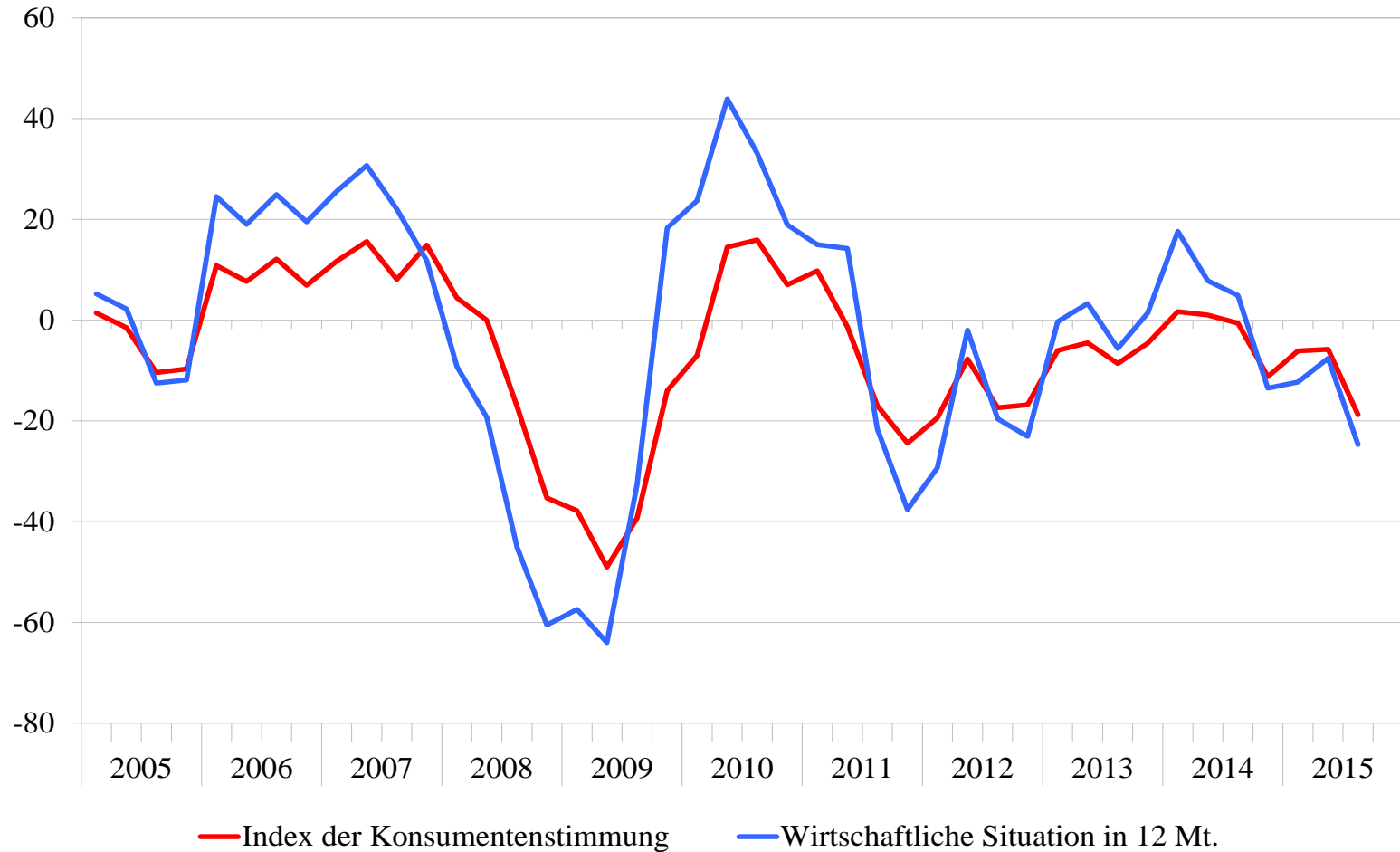
Preisbereinigte, verkettete, saison- und kalenderbereinigte Werte nach X-13ARIMA-SEATS, Veränderung in % gegenüber der Vorperiode, Beiträge zum BIP-Wachstum (WB)

¹ Seit der Umstellung auf ESVG 2010 beinhalten die Wertsachen neben Edelmetalle, Edel- und Schmucksteine sowie Kunstgegenstände und Antiquitäten (Definition ESVG 1995) zusätzlich auch das nicht-monetäre Gold.

Quellen: BFS, SECO

Abbildung 20: Konsumentenstimmung

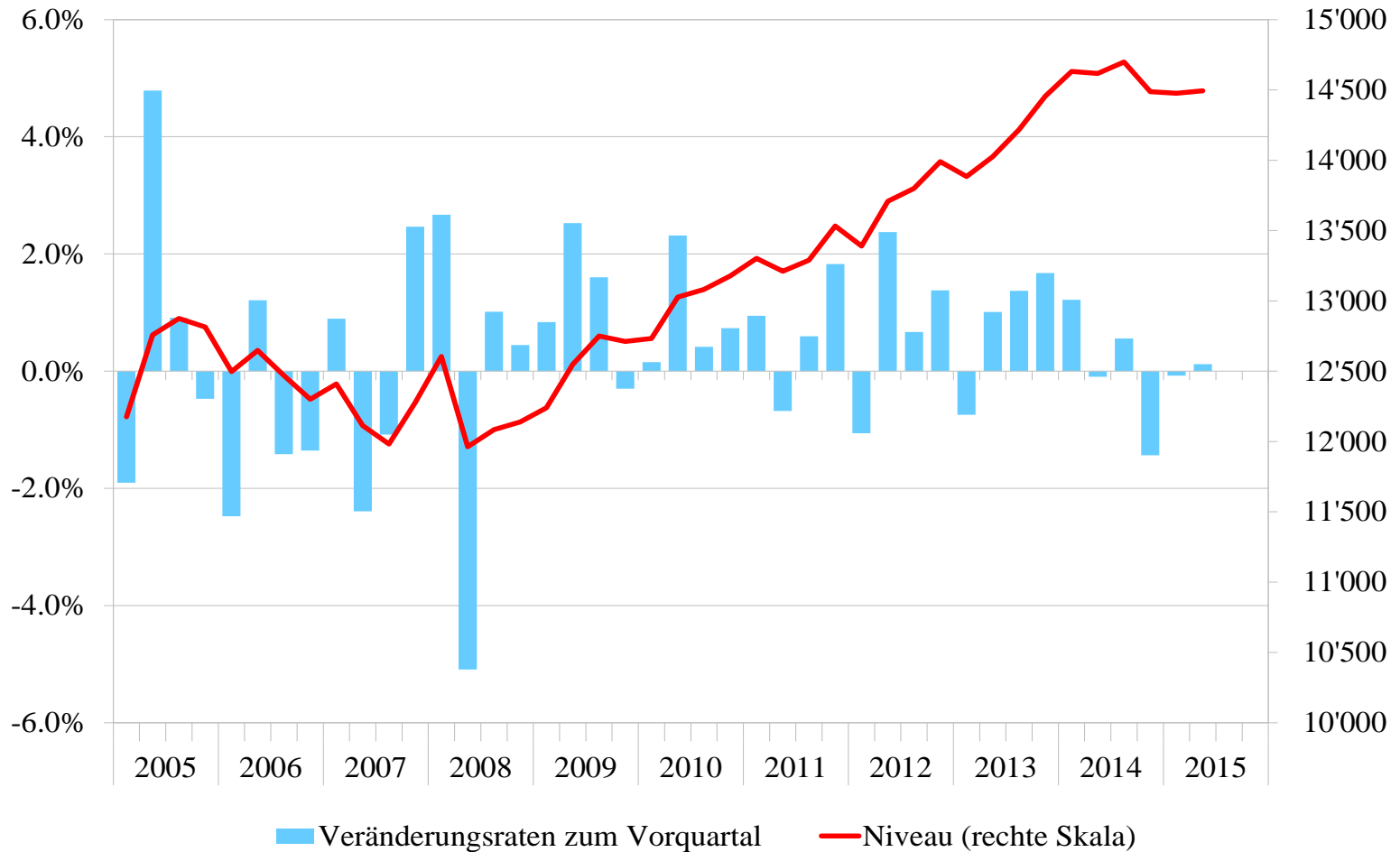
Index der Konsumentenstimmung (SECO)



Quelle: SECO

Abbildung 21: Bauinvestitionen real

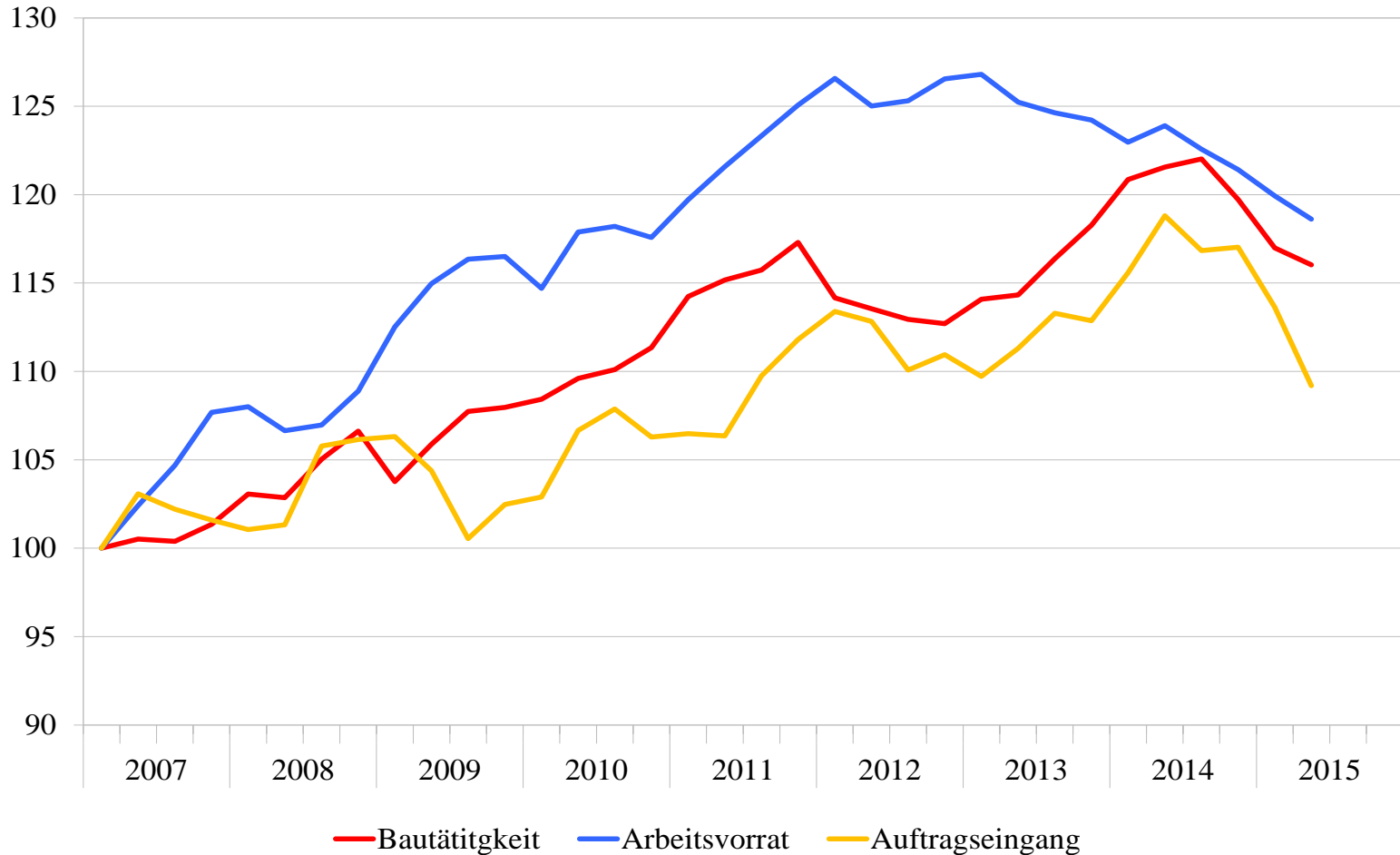
Veränderungsraten zum Vorquartal und Niveau, in Millionen CHF, saison- und kalenderbereinigte Werte



Quelle: SECO

Abbildung 22: Bautätigkeit, Arbeitsvorrat und Auftragseingang

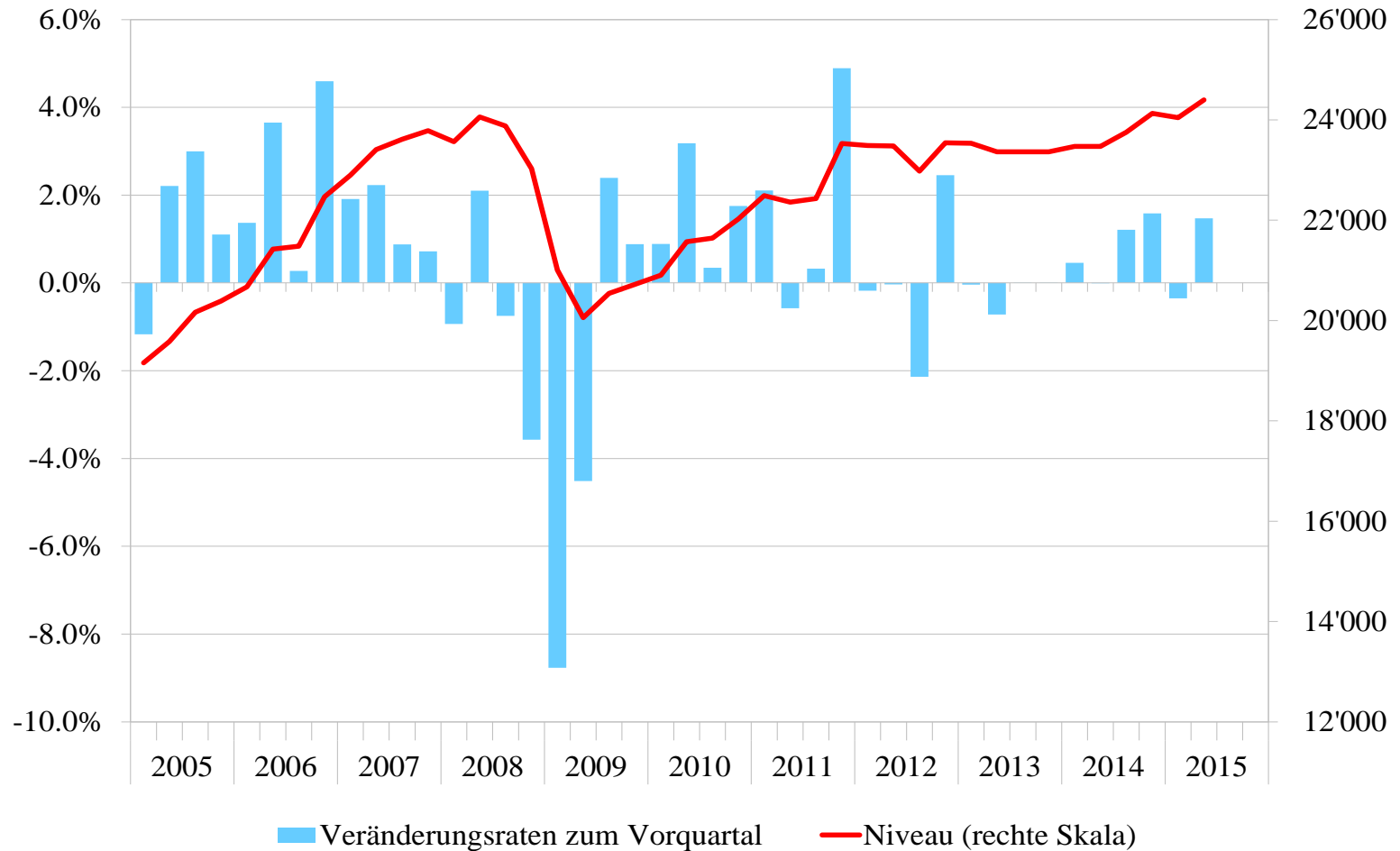
Indizes, gleitende Mittelwerte über vier Quartale, indexiert, Q1 2007 = 100



Quellen: SBV, SECO

Abbildung 23: Ausrüstungsinvestitionen real

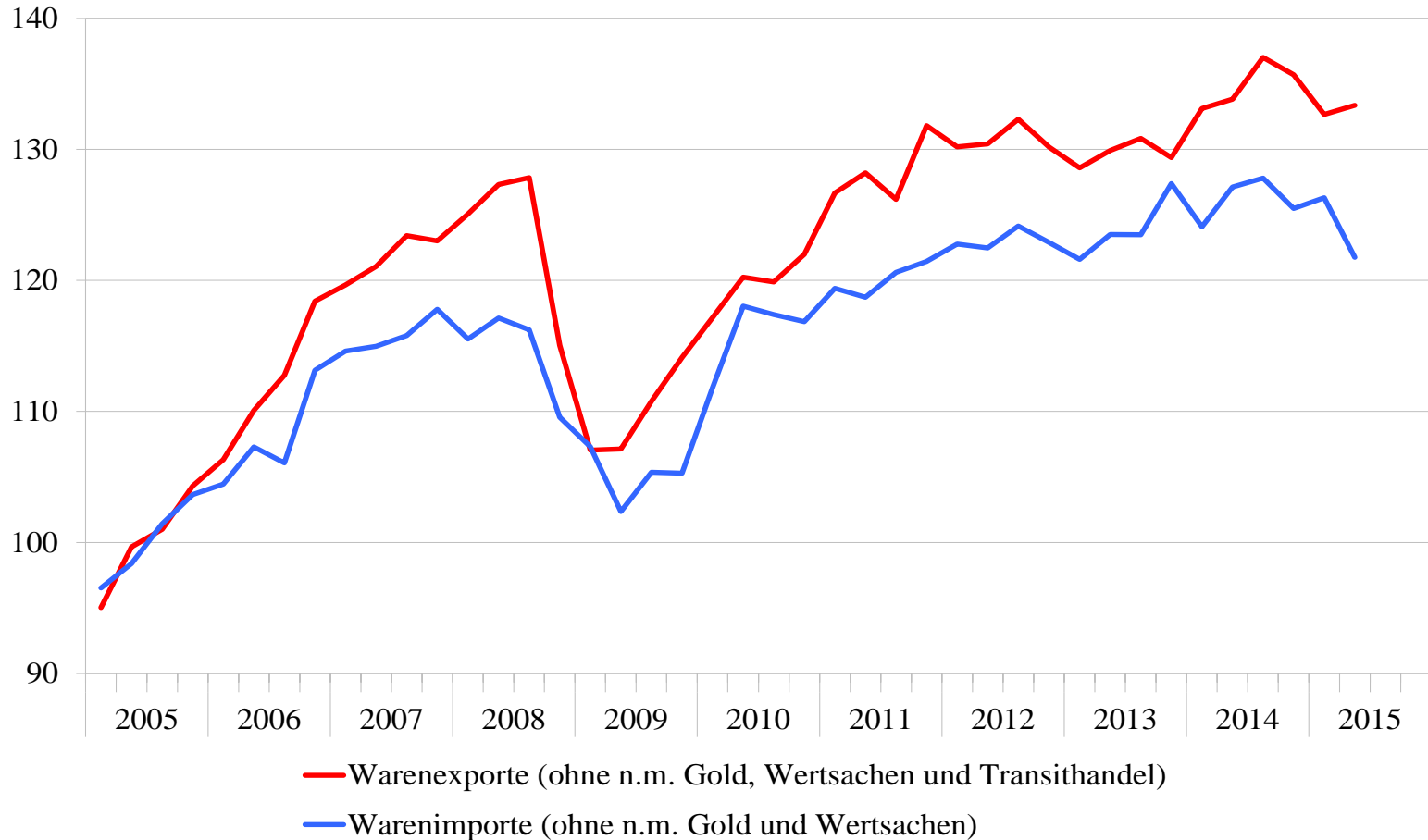
Veränderungsraten zum Vorquartal und Niveau, in Millionen CHF, saison- und kalenderbereinigte Werte



Quelle: SECO

Abbildung 24: Warenexporte und -Importe

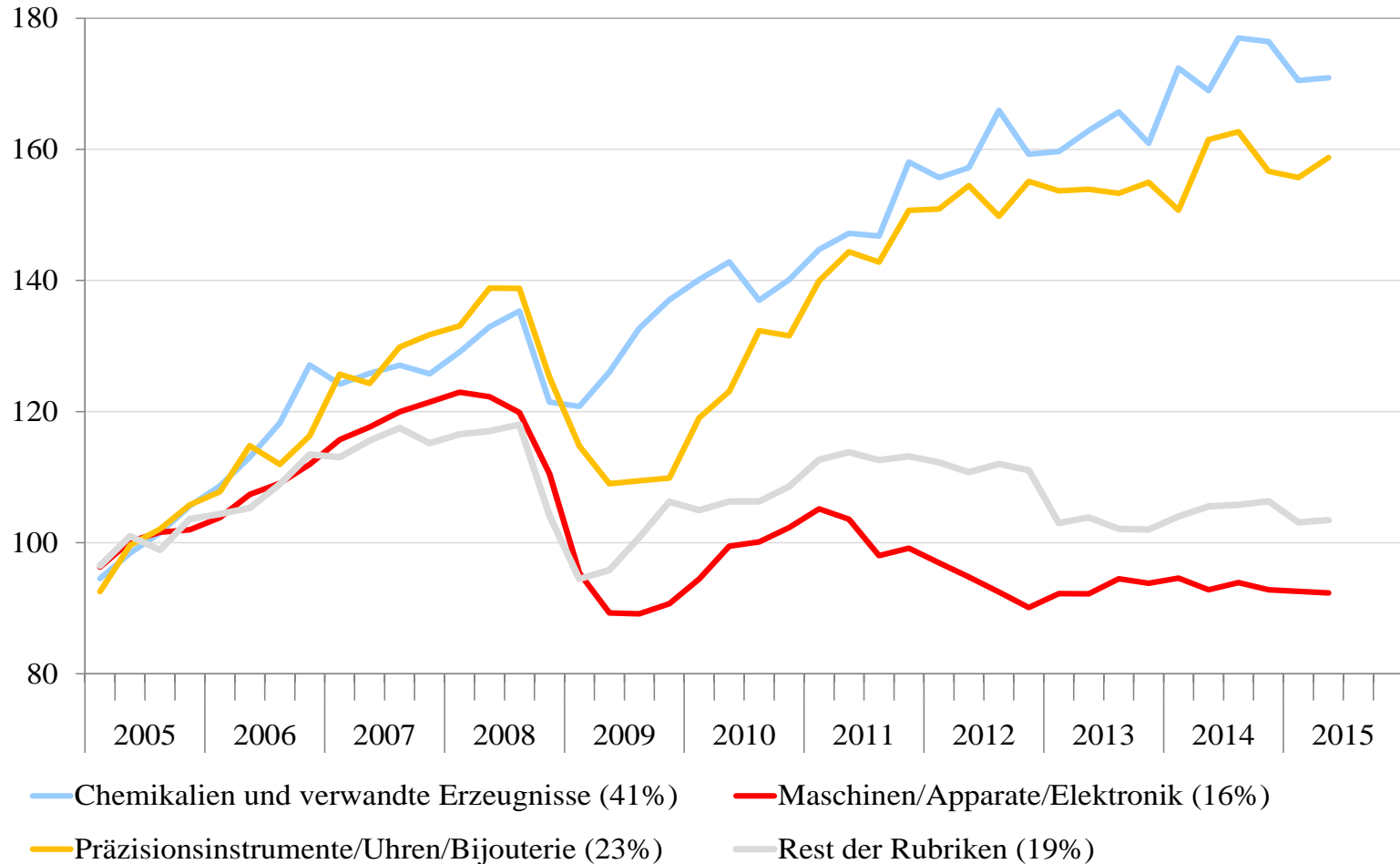
Ohne n. m. Gold, Wertsachen und Transithandel; Veränderungsraten zum Vorquartal und Niveau in Millionen CHF, saison- und kalenderbereinigte Werte



Quellen: EZV, SECO

Abbildung 25: Warenexporte nach Branchen

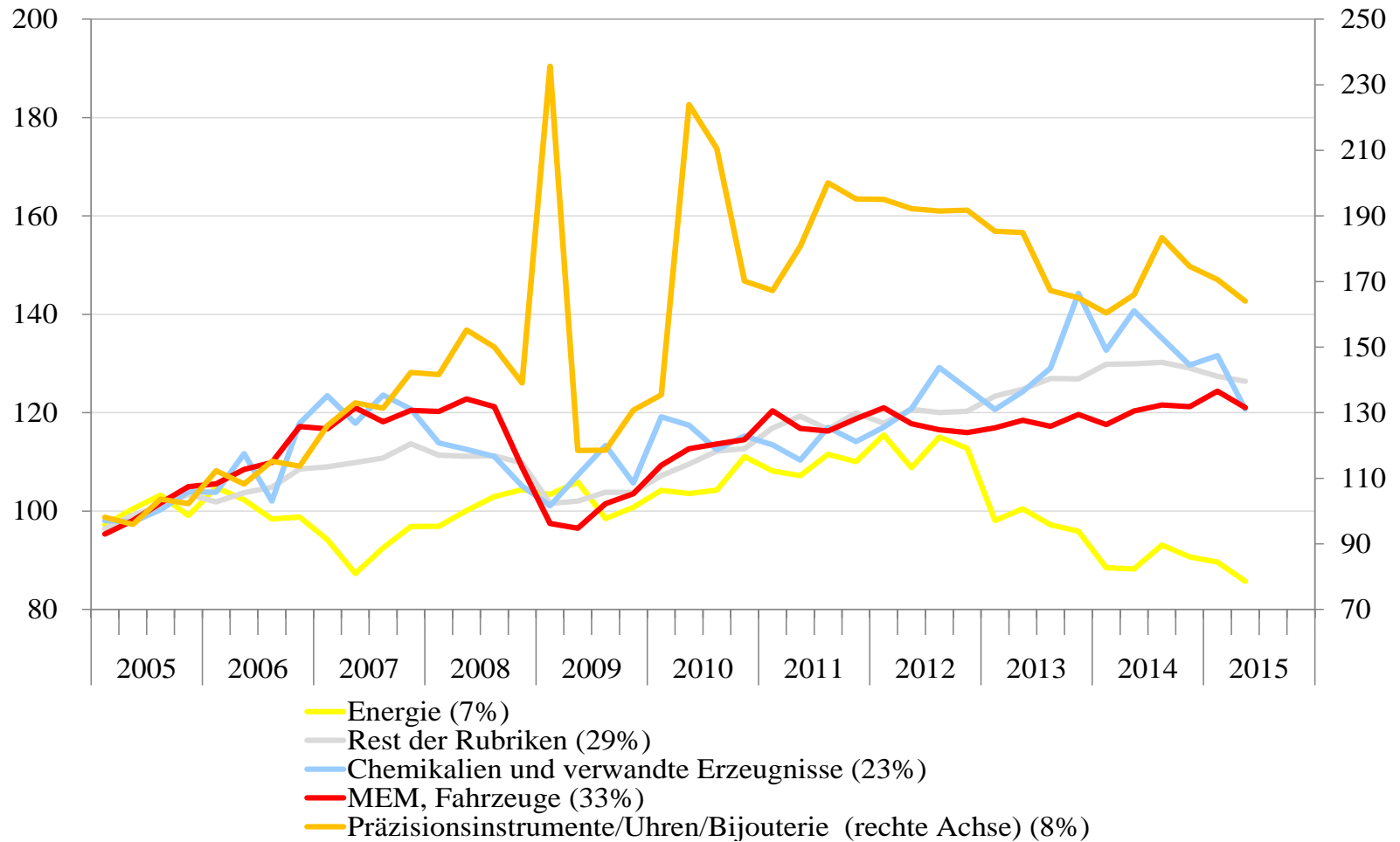
Saisonbereinigte Quartalsdaten, Volumenindex (2005 = 100), Anteil an Gesamtexporten 2014 in Klammern



Quellen: EZV, SECO

Abbildung 26: Warenimporte nach Branchen

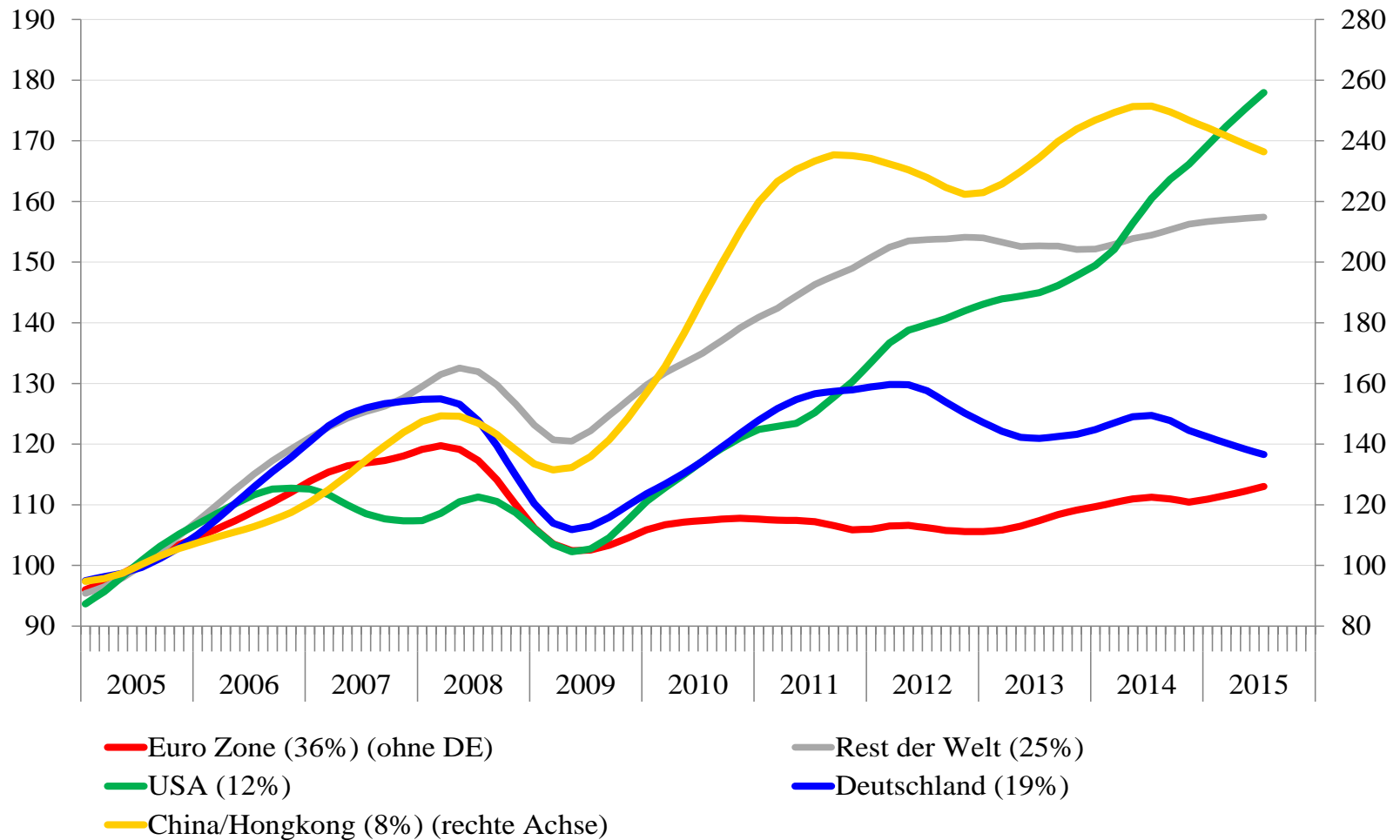
Saisonbereinigte Quartalsdaten, Volumenindex (2005 = 100), Anteile an Gesamtexporten 2014 in Klammern



Quellen: EZV, SECO

Abbildung 27: Warenexporte nach Regionen

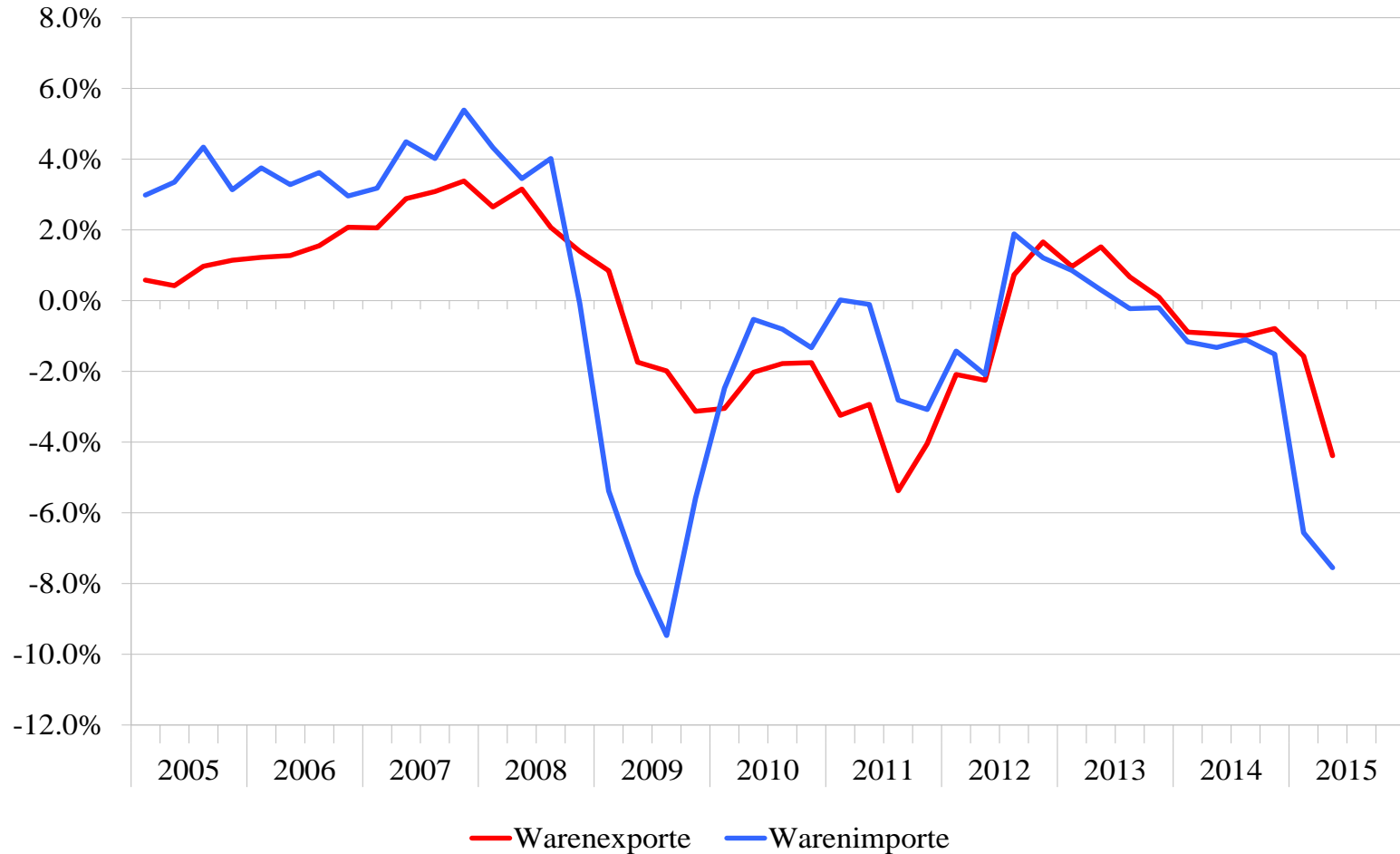
Volumenindex (2005 = 100), geglättete Monatswerte, Anteile an Gesamtexporten 2014 in Klammern



Quellen: EZV, SECO

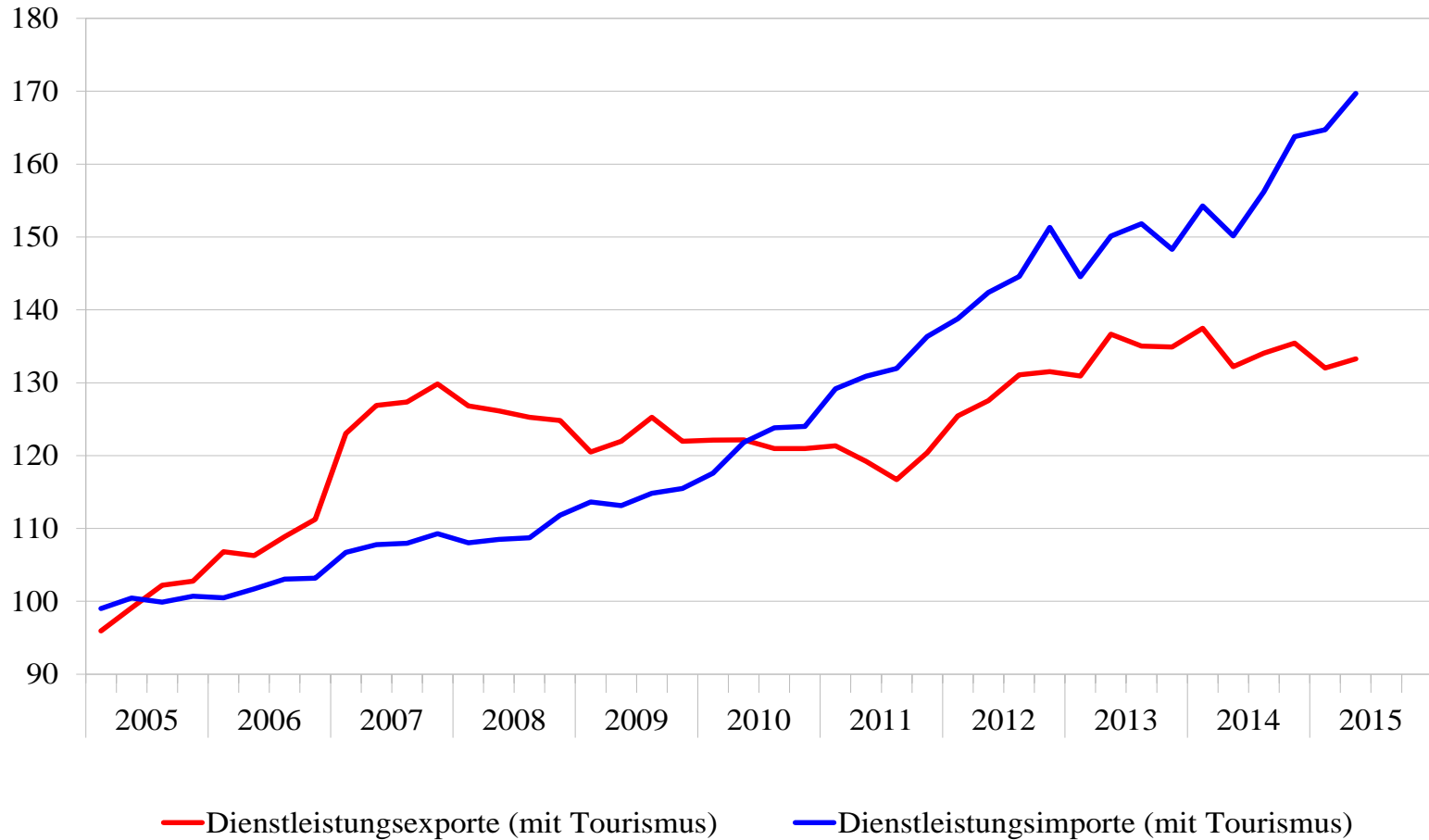
Abbildung 28: Deflatoren

Veränderungsrate zum Vorjahresquartal, in Prozent



Quellen: EZV, SECO

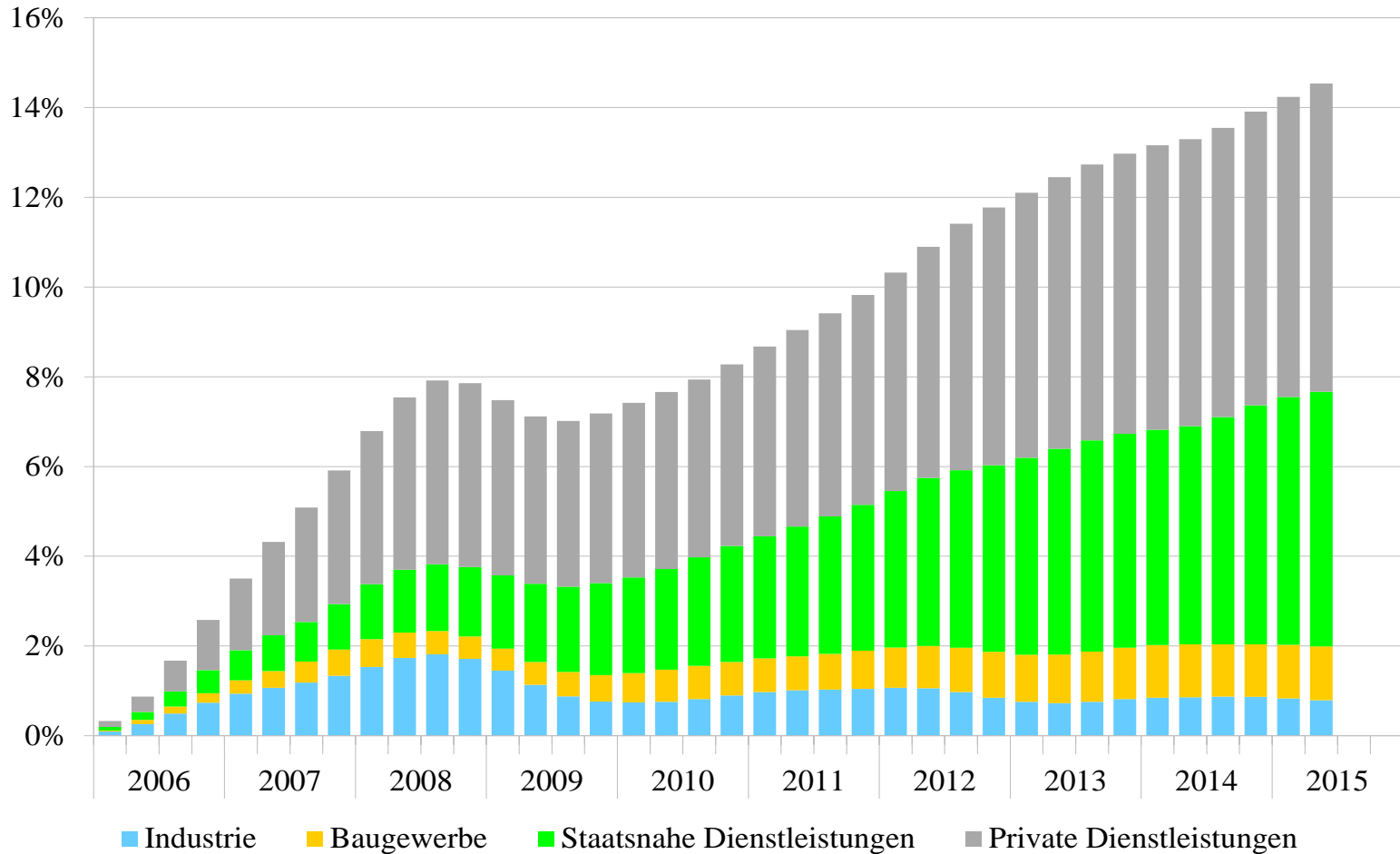
Abbildung 29: Dienstleistungsexporte und -importe (mit Tourismus)
Volumenindex (2005 = 100), saisonbereinigte Quartalswerte



Quelle: SNB, SECO

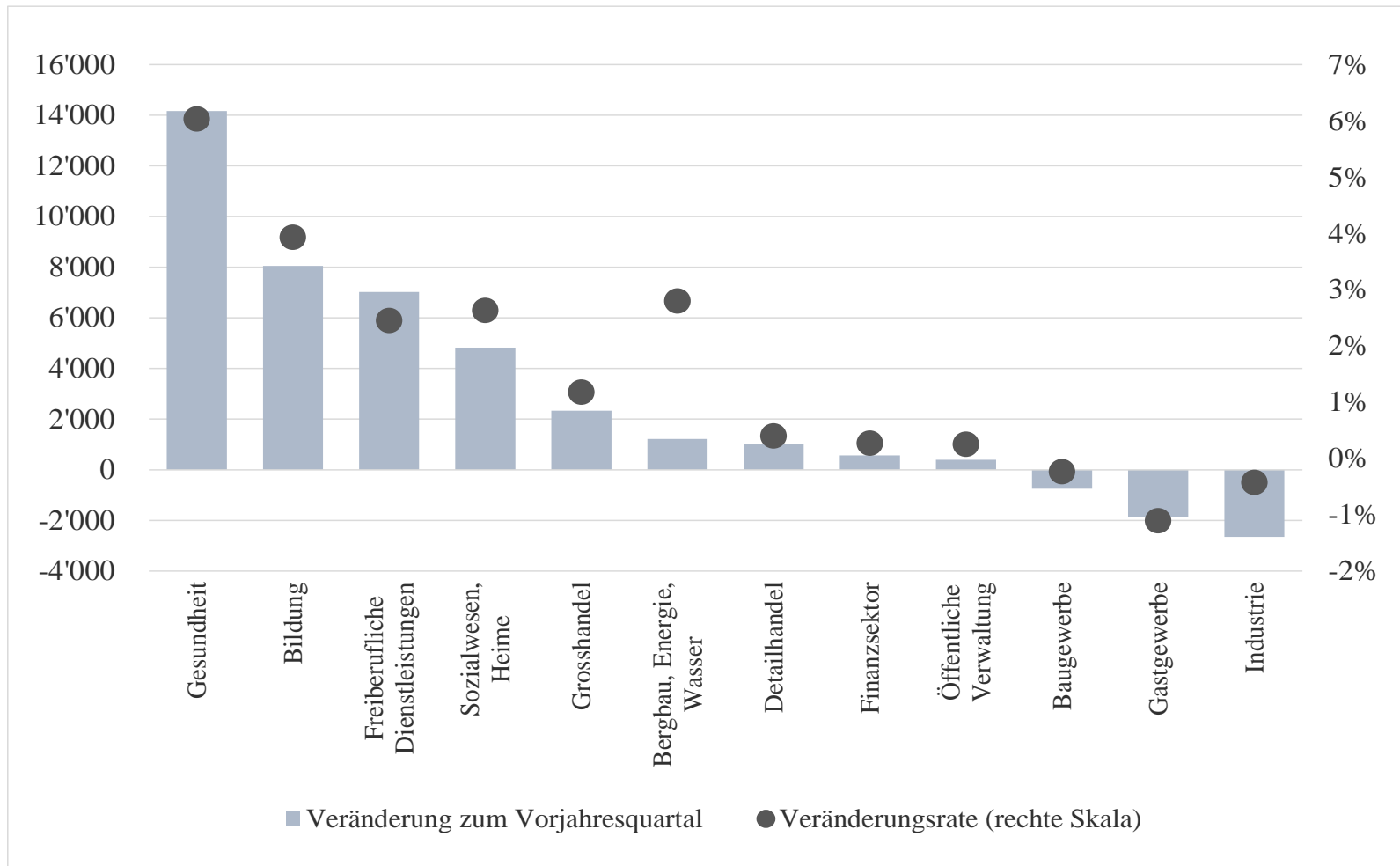
Abbildung 30: Beschäftigungswachstum der Sektoren

Aufsummierte Beiträge zum Beschäftigungswachstum; Vollzeitäquivalente, saison- und zufallsbereinigt



Quellen: BFS, SECO

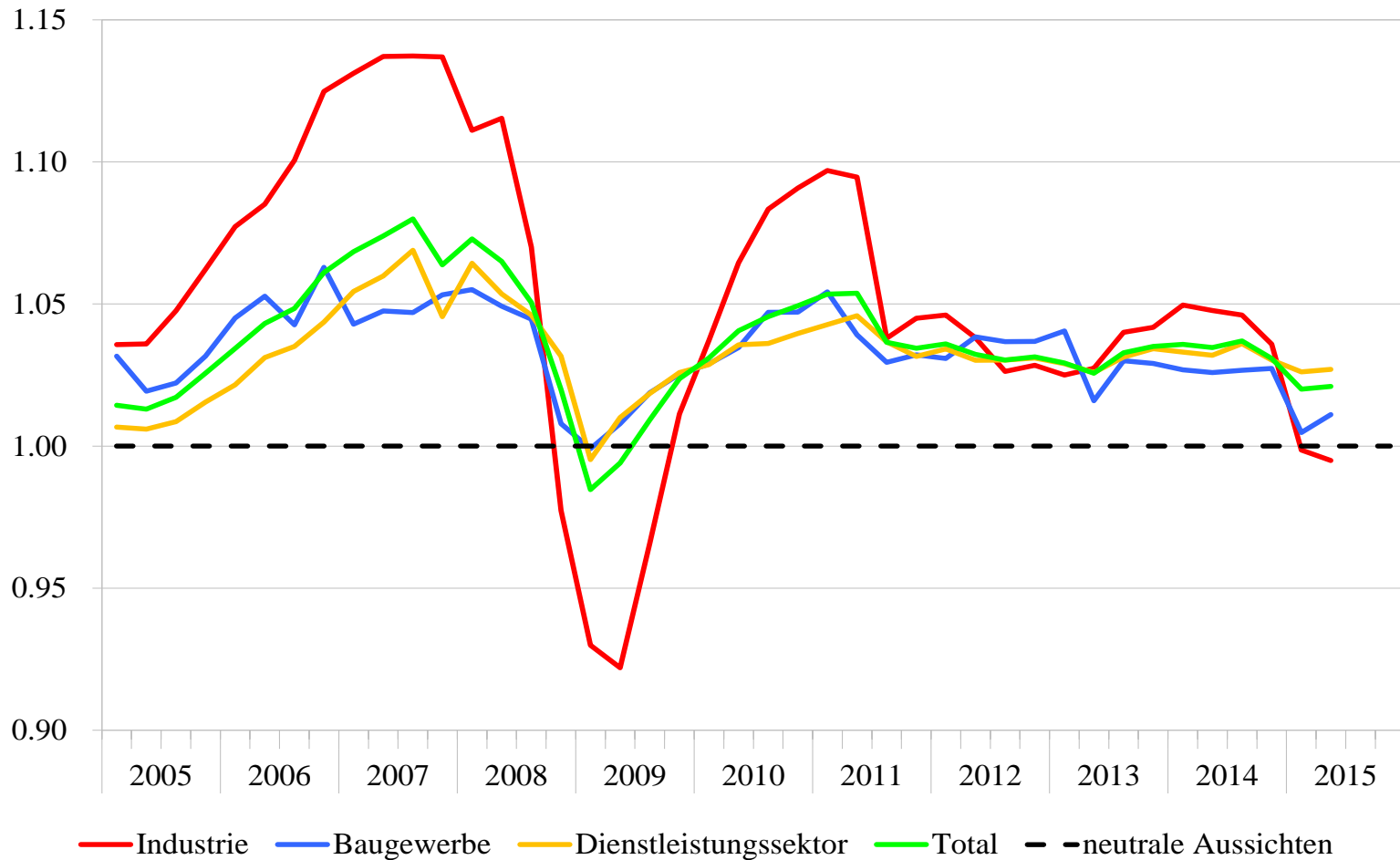
Abbildung 31: Beschäftigungswachstum in ausgewählten Branchen
 Vollzeitäquivalente, Veränderung und Veränderungsrate, 2. Quartal 2015 zum Vorjahresquartal



Quelle: BFS

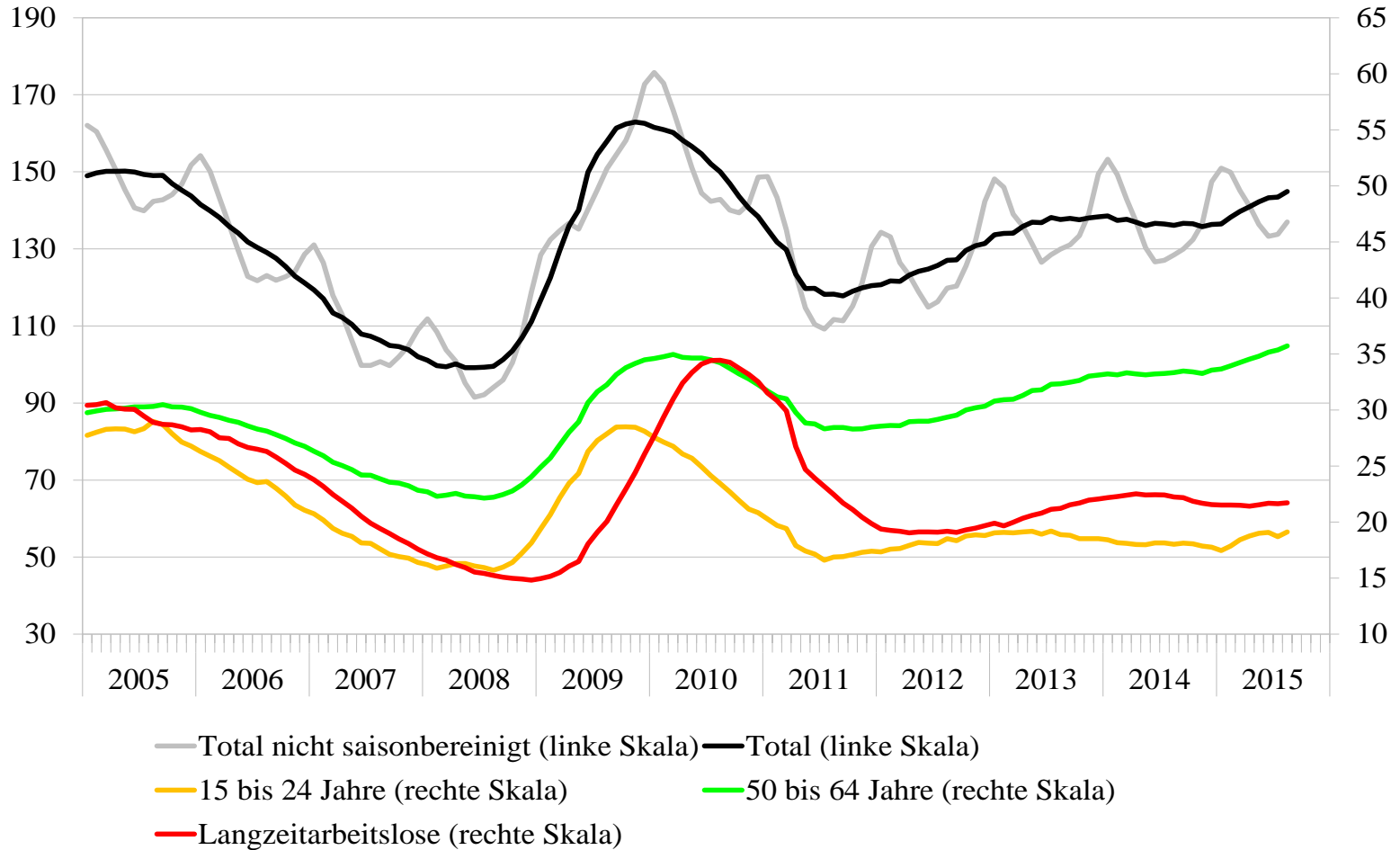
Abbildung 32: Indikator der Beschäftigungsaussichten

Gewichtung nach Anzahl der Beschäftigten, saisonbereinigte Werte, 1,00 = neutrale Aussichten



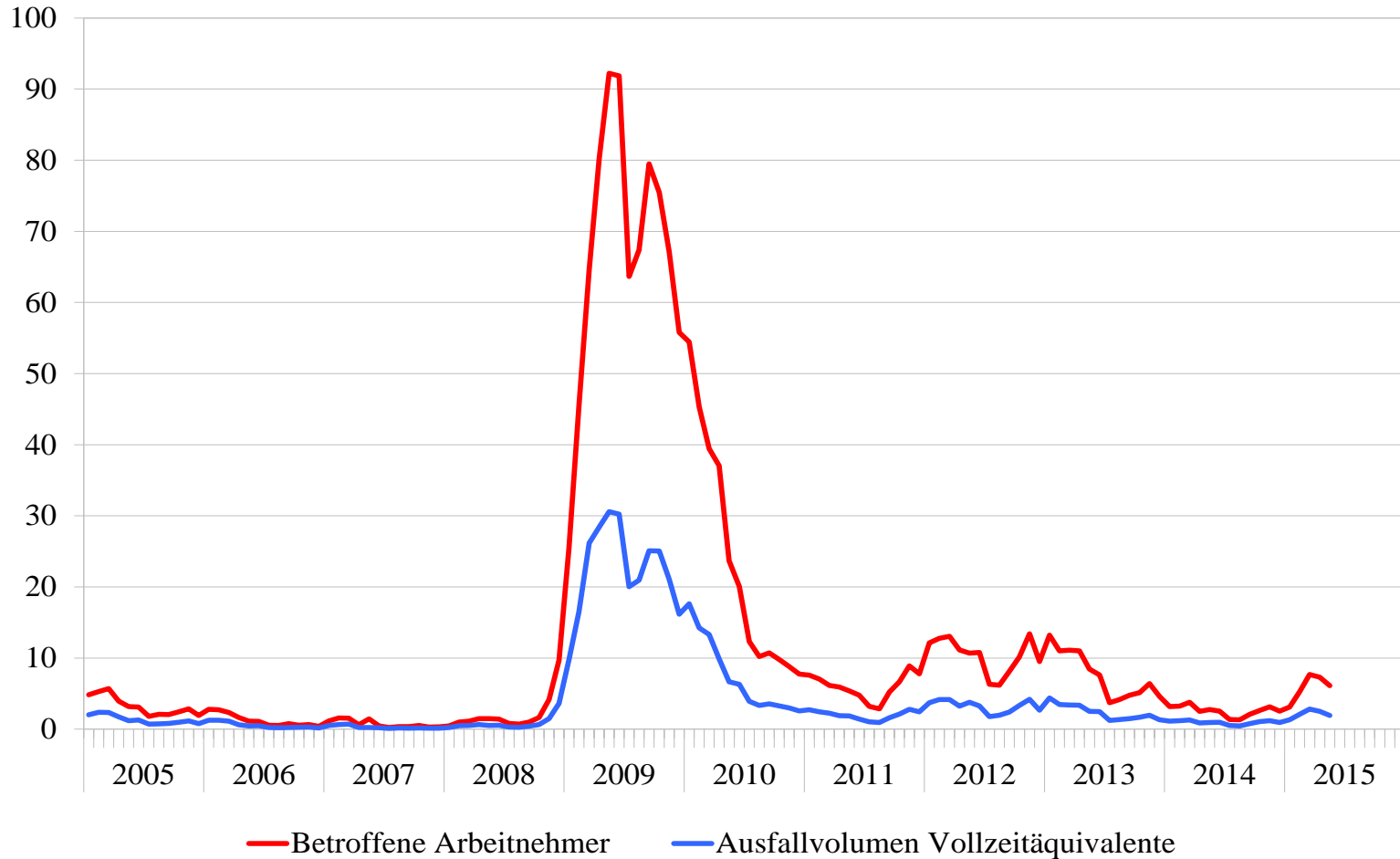
Quellen: BFS, SECO

Abbildung 33: Registrierte Arbeitslose
in Tausend Personen; ohne abweichende Angabe saisonbereinigte Werte



Quelle: SECO

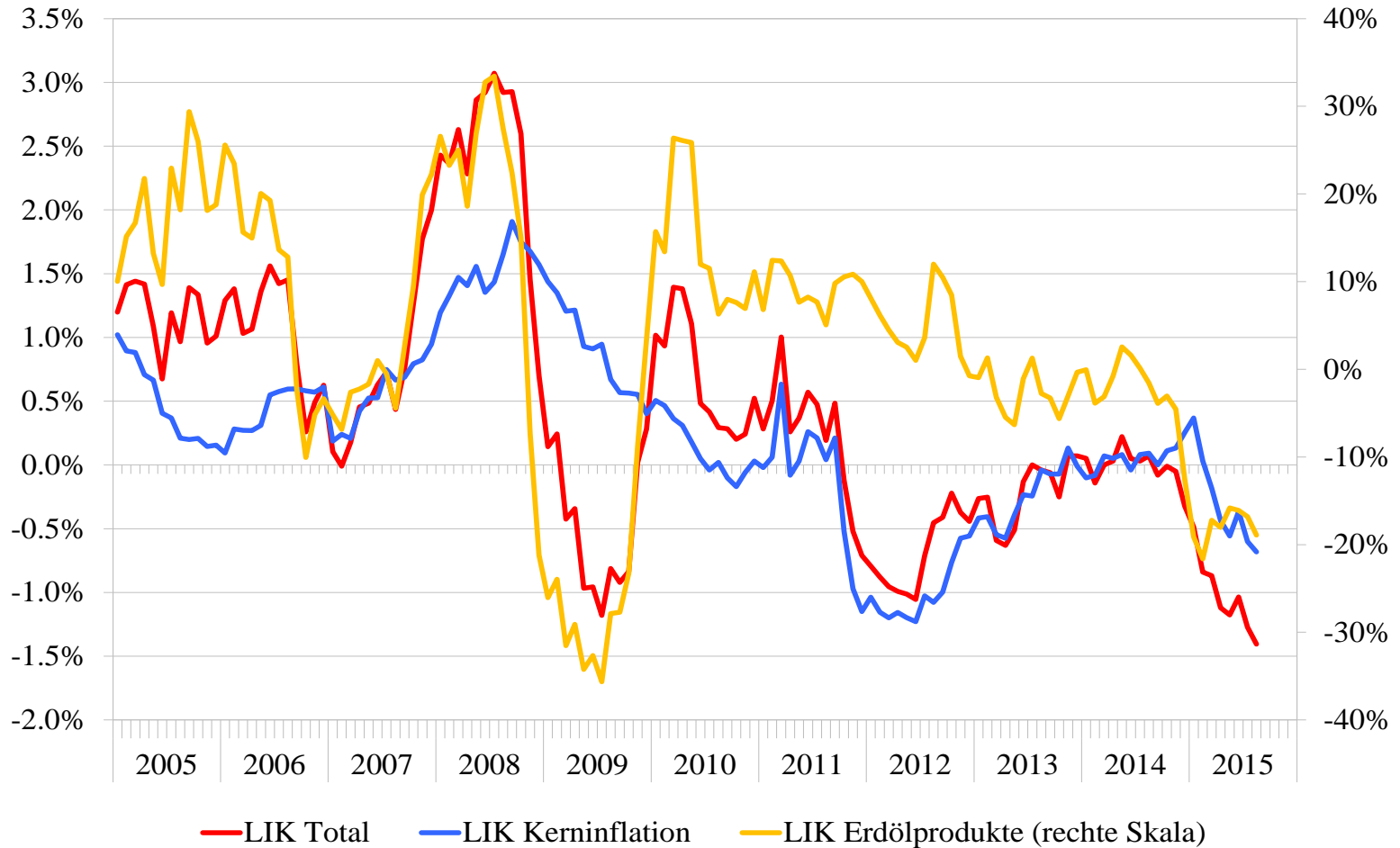
Abbildung 34: Bezüger von Kurzarbeitsgeld und Ausfallvolumen
in Tausend



Quelle: SECO

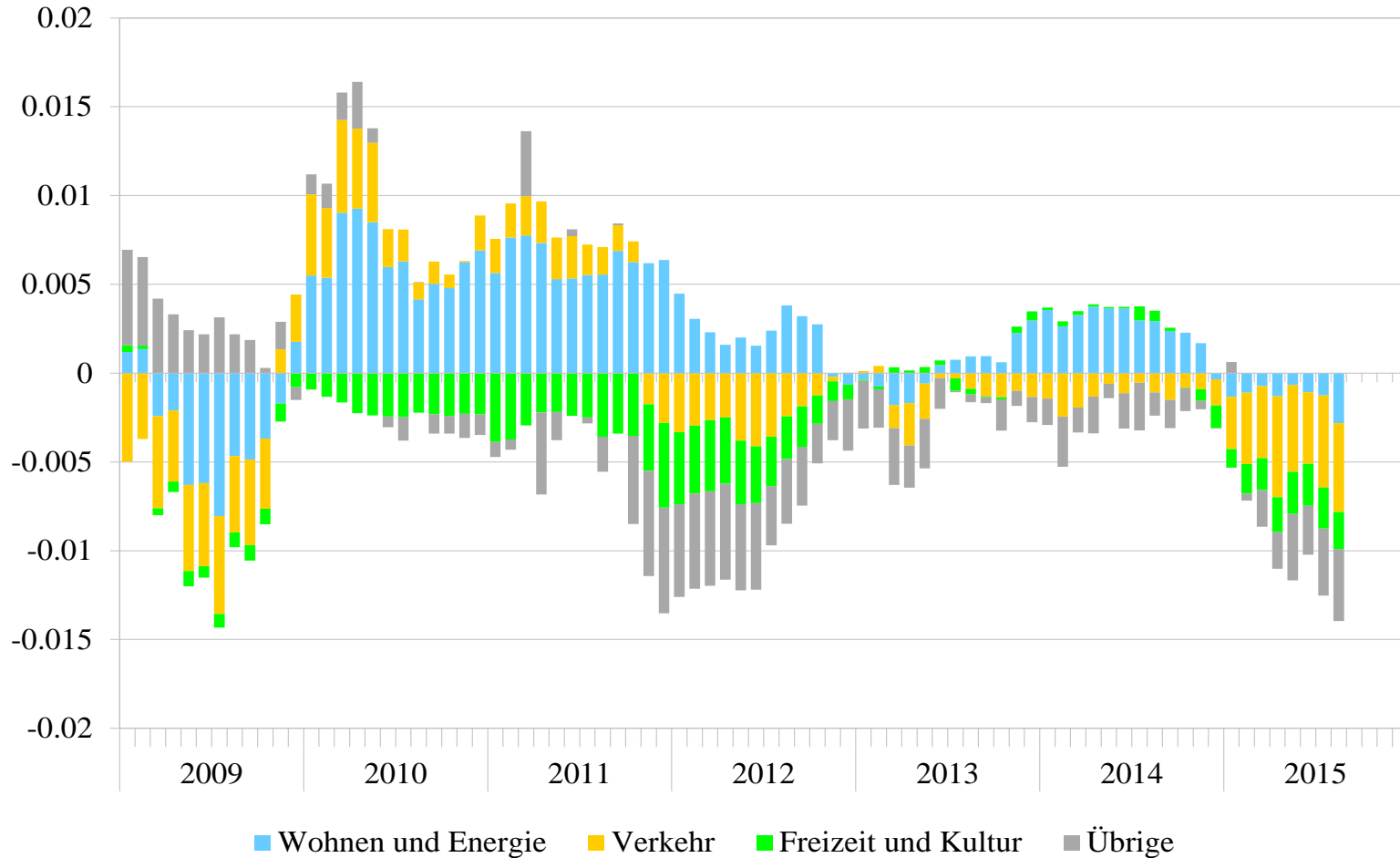
Abbildung 35: Landesindex der Konsumentenpreise (LIK)

Veränderungsraten zum Vorjahr



Quelle: BFS

Abbildung 36: Preisentwicklung nach Hauptkomponenten des LIK
 Beiträge der Hauptkomponenten zur Teuerung im Vorjahresvergleich



Quellen: BFS

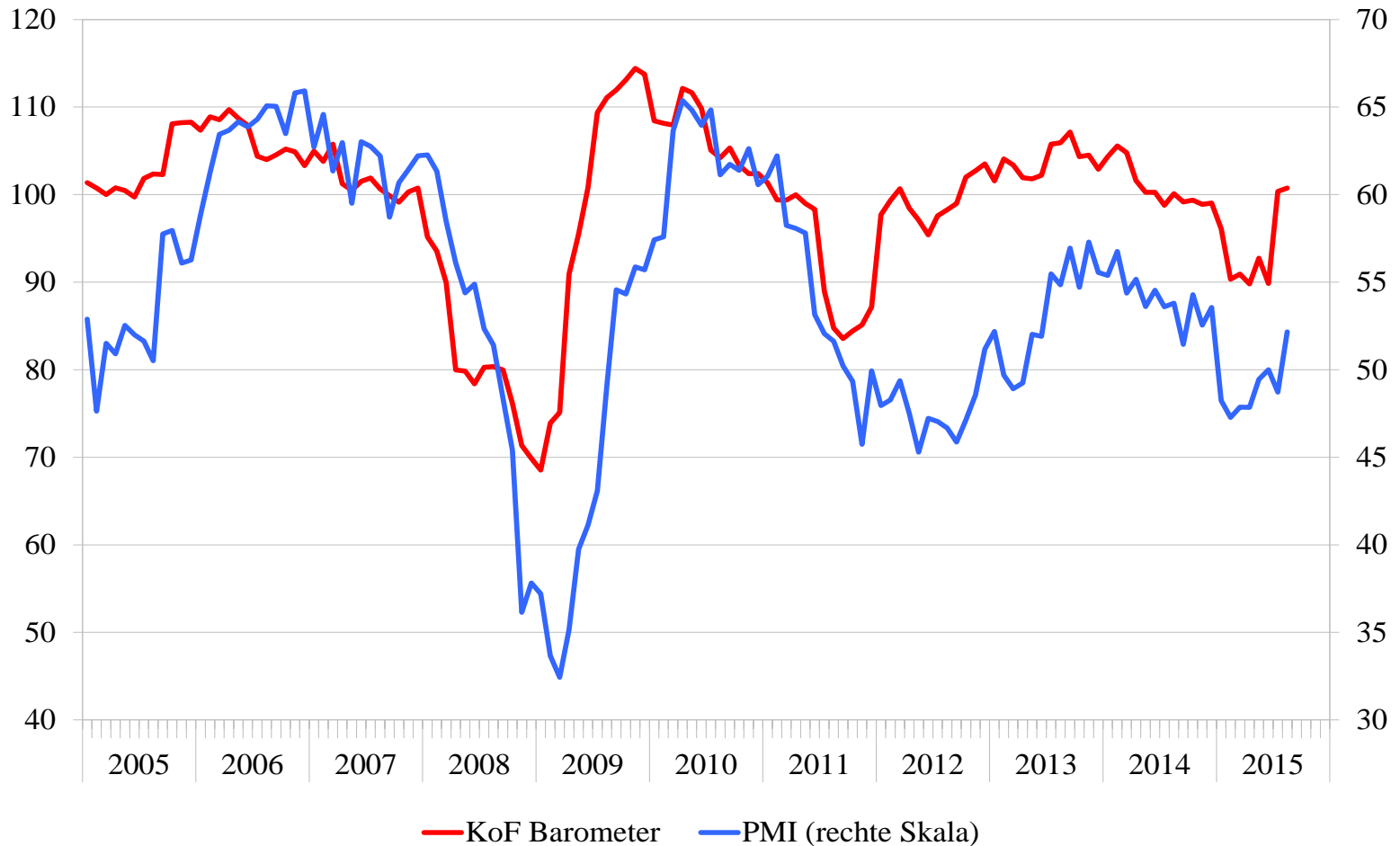
Tabelle 3: Exogene Annahmen für die Prognose (September 2015)

	2014	2015	2016
BIP			
USA	2.4%	2.5%	2.8%
Euroraum	0.9%	1.3%	1.6%
Deutschland	1.6%	1.6%	1.8%
Japan	0.0%	0.7%	1.2%
BRIC ¹	5.8%	4.8%	5.1%
China	7.4%	6.5%	6.0%
Erdölpreis (\$/Fass Brent)	99.0	55.0	60.0
Zinsen für Dreimonatsdepots (Libor)	0.0%	-0.8%	-0.8%
Rendite eidg. Obligationen (10 Jahre)	0.7%	0.0%	0.2%
Realer Wechselkursindex exportgewogen	0.3%	8.4%	-2.0%
Landesindex der Konsumentenpreise	0.0%	-1.1%	0.1%

Quellen: Internationale Organisationen, SNB, BFS, Expertengruppe Konjunkturprognosen des Bundes

Abbildung 37: Schweiz, konjunkturelle Frühindikatoren

Saisonbereinigte Indizes (KOF-Barometer 100 = langjähriger Durchschnitt, PMI 50 = neutral)



Quellen: KOF, Crédit Suisse

Tabelle 4: Konjunkturprognose Schweiz (September 2015)

Ausgewählte Prognoseergebnisse zur schweizerischen Wirtschaft				
Vergleich der Prognosen vom September 15 und Juni 15				
Veränderung zum Vorjahr in %, Quoten				
	2015		2016	
	Sept. 15	Juni 15	Sept. 15	Juni 15
BIP	0.9%	0.8%	1.5%	1.6%
Konsumausgaben:				
Private Haushalte und POoE	1.3%	1.7%	1.5%	1.3%
Staat	2.7%	2.6%	1.8%	2.1%
Bauinvestitionen	-1.2%	-1.2%	0.0%	0.0%
Ausrüstungsinvestitionen	2.2%	1.5%	1.4%	1.7%
Exporte	0.8%	1.7%	3.1%	3.4%
Importe	2.4%	3.8%	2.9%	3.1%
Beschäftigung (Vollzeitäquivalente)	0.9%	0.8%	0.8%	0.4%
Arbeitslosenquote	3.3%	3.3%	3.6%	3.5%
Landesindex der Konsumentenpreise	-1.1%	-1.0%	0.1%	0.3%

Quelle: Expertengruppe Konjunkturprognosen des Bundes