

# Konjunkturtendenzen

Sommer 2015

Die in diesem Foliensatz enthaltenen Abbildungen und Tabellen stammen aus «Konjunkturtendenzen Sommer 2015» des Seco ([www.seco.admin.ch](http://www.seco.admin.ch))

Zu technischen Fragen betreffend der Abbildungen und Tabellen siehe:  
[www.seco.admin.ch](http://www.seco.admin.ch) > Themen > Wirtschaftslage > BIP Quartalschätzungen > FAQ

# Inhaltsverzeichnis 1/3

- Folie 5 Bruttoinlandprodukt
- Folie 6 Einkaufsmanagerindizes für die Industrie
- Folie 7 Arbeitslosigkeit
- Folie 8 Staatsverschuldung
- Folie 9 Rohstoffpreisentwicklung
- Folie 10 Inflationsentwicklung
- Folie 11 Geldpolitische Leitzinsen
- Folie 12 Renditeaufschläge zu Deutschland für zehnjährige Staatsanleihen
- Folie 13 Renditen für langfristige Staatsanleihen (zehn Jahre)
- Folie 14 Aktienmärkte
- Folie 15 Nominaler Wechselkurs
- Folie 16 Handelsgewichteter realer Wechselkurs
- Folie 17 Auf- und Abwertungen ausgewählter Währungen
- Folie 18 Schweiz, reales Bruttoinlandprodukt

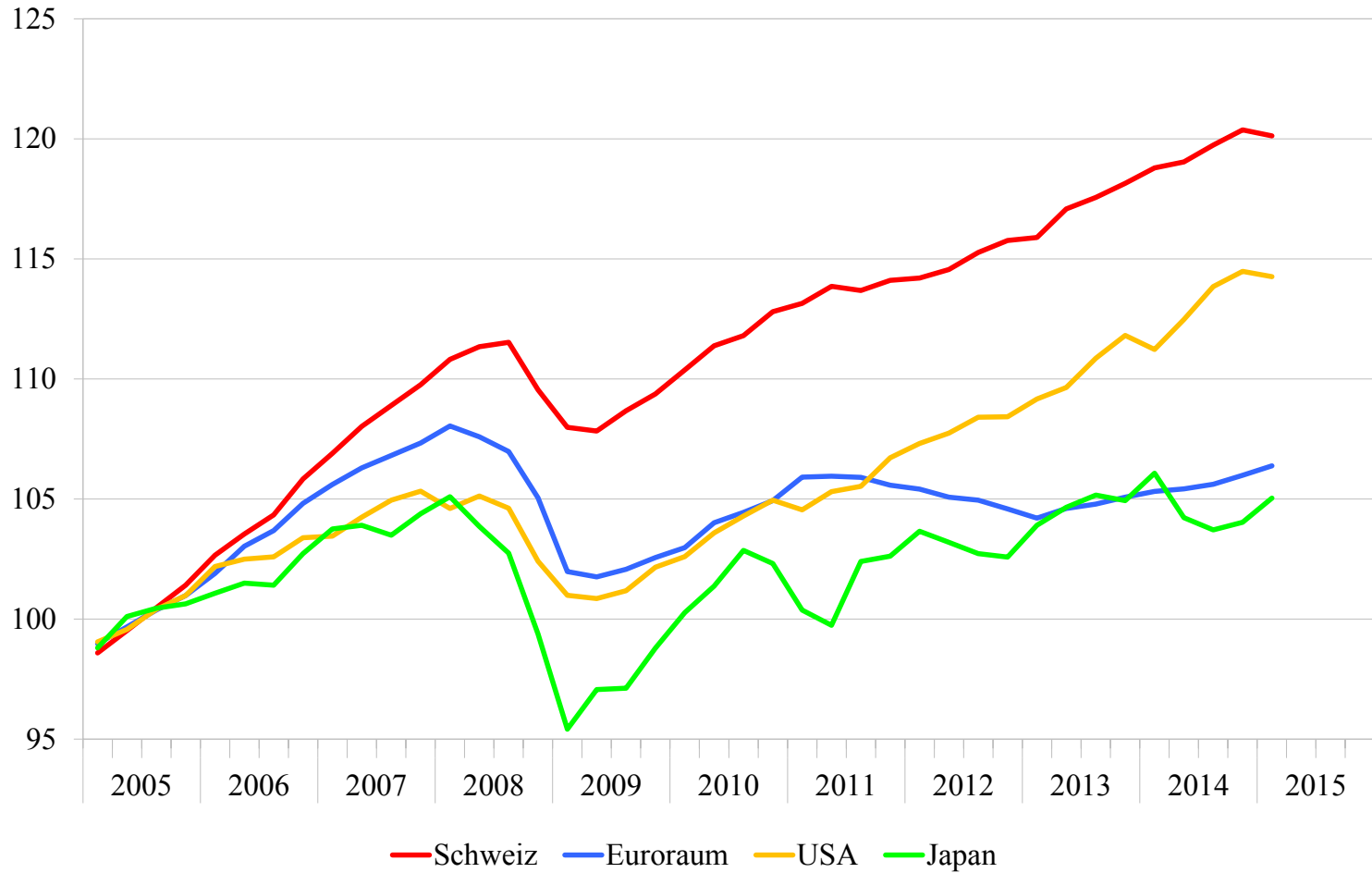
# Inhaltsverzeichnis 2/3

- Folie 19 Bruttoinlandprodukt gemäss Produktionsansatz ESVG 2010
- Folie 20 Bruttoinlandprodukt nach Branchen
- Folie 21 Wertschöpfung ausgewählter Sektoren
- Folie 22 Bruttoinlandprodukt und Verwendungskomponenten (ESVG 2010)
- Folie 23 Konsumentenstimmung
- Folie 24 Bauinvestitionen real
- Folie 25 Bautätigkeit, Arbeitsvorrat und Auftragseingang
- Folie 26 Ausrüstungsinvestitionen real
- Folie 27 Warenexporte (ohne n.m. Gold, Wertsachen und Transithandel)
- Folie 28 Warenimporte (ohne n.m. Gold, Wertsachen)
- Folie 29 Warenexporte nach Branchen
- Folie 30 Warenexporte nach Regionen
- Folie 31 Deflatoren
- Folie 32 Dienstleistungsexporte und -importe (mit Tourismus)

# Inhaltsverzeichnis 3/3

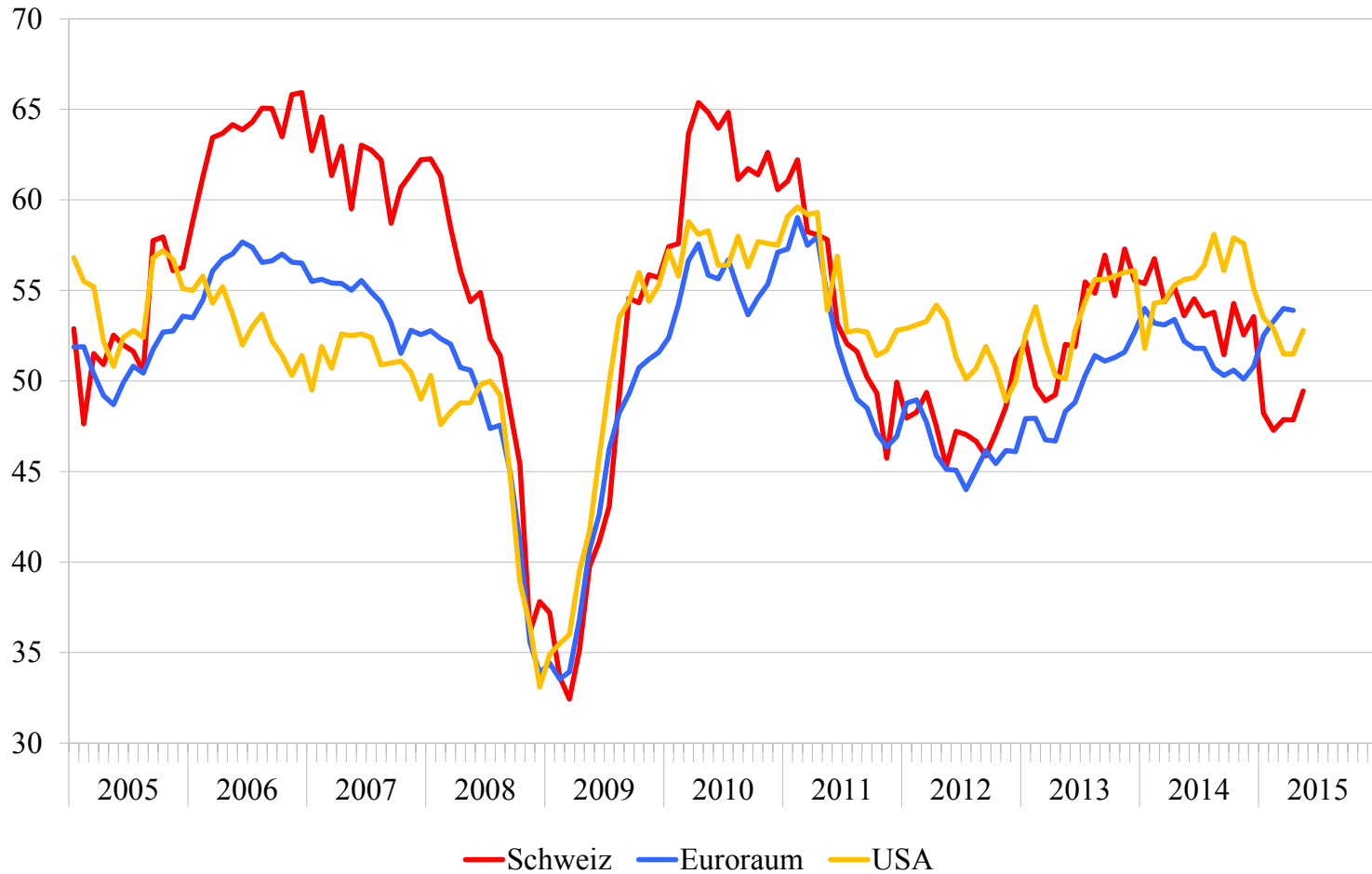
- Folie 33 Beschäftigungswachstum und Beiträge der Sektoren
- Folie 34 Beschäftigungswachstum im Dienstleistungssektor
- Folie 35 Beschäftigungszuwachs in ausgewählten Branchen
- Folie 36 Indikator der Beschäftigungsaussichten
- Folie 37 Arbeitslosigkeit
- Folie 38 Bezüger von Kurzarbeitsgeld
- Folie 39 Landesindex der Konsumentenpreise (LIK)
- Folie 40 Preisentwicklung in der Schweiz nach Komponenten
- Folie 41 Preisentwicklung im Euroraum nach Komponenten
- Folie 42 Exogene Annahmen für die Prognose (Juni 2015)
- Folie 43 Schweiz, konjunkturelle Frühindikatoren
- Folie 44 Konjunkturprognose Schweiz (Juni 2015)

**Abbildung 1: Bruttoinlandprodukt**  
Index, real, 2005 = 100, saisonbereinigte Werte



Quellen: SECO, Eurostat, BEA, Cabinet Office

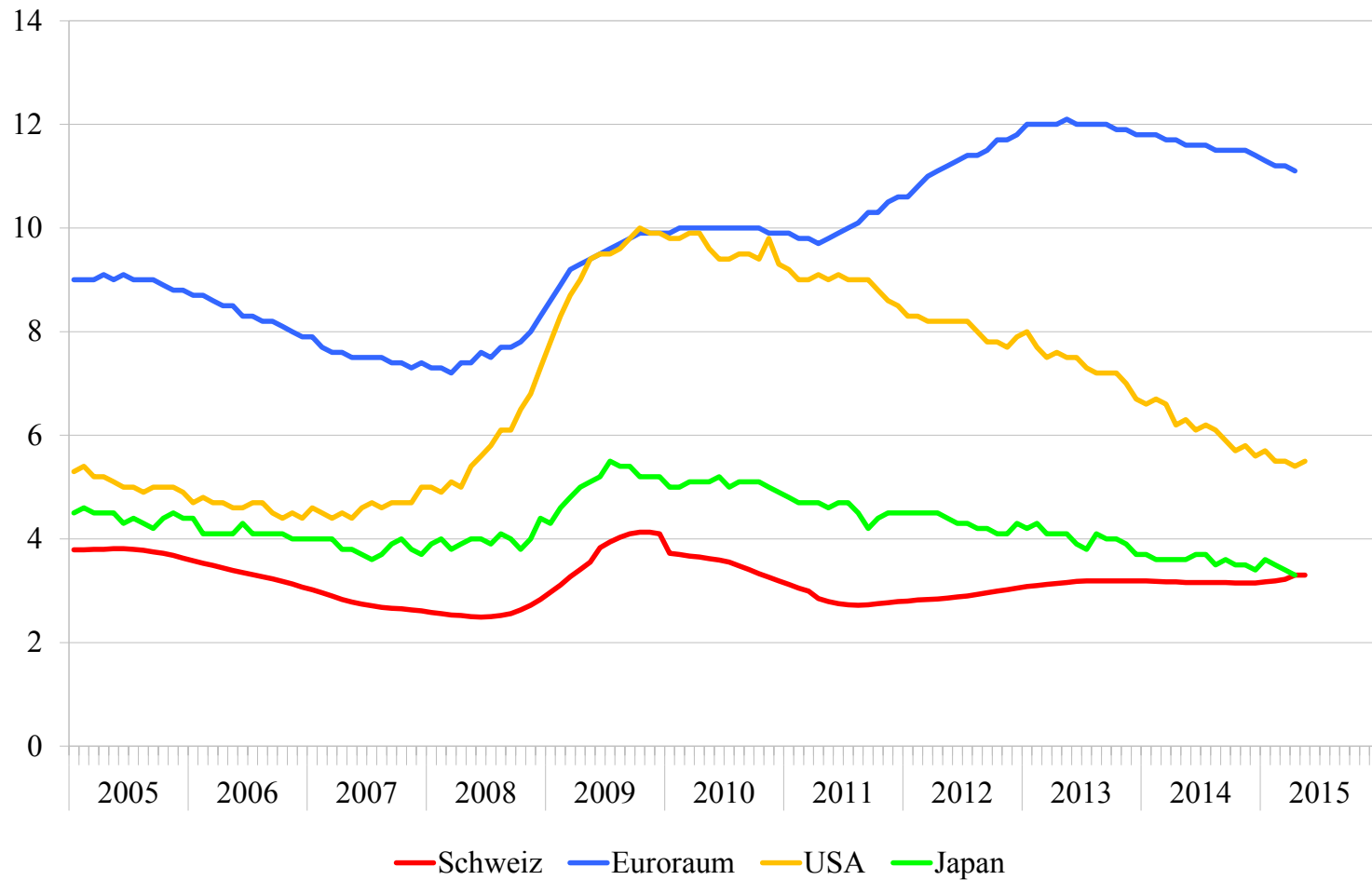
**Abbildung 2: Einkaufsmanagerindizes für die Industrie**  
Saisonbereinigte Werte



Quellen: Credit Suisse, Markit, Institute for Supply Management

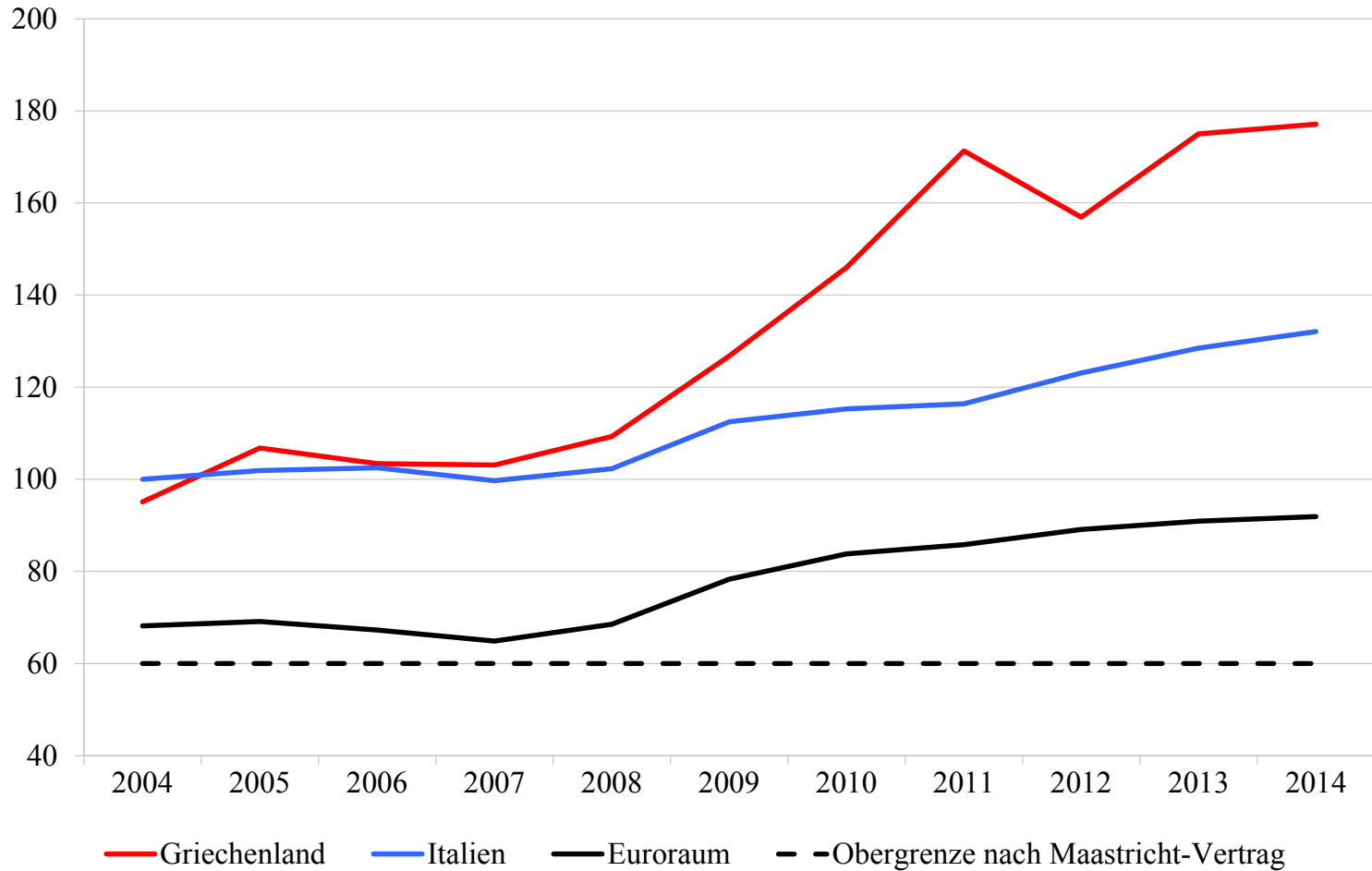
### Abbildung 3: Arbeitslosigkeit

Arbeitslosenquoten in %, saisonbereinigte Werte



Quellen: SECO, Eurostat

**Abbildung 4: Staatsverschuldung**  
In Prozent des BIP

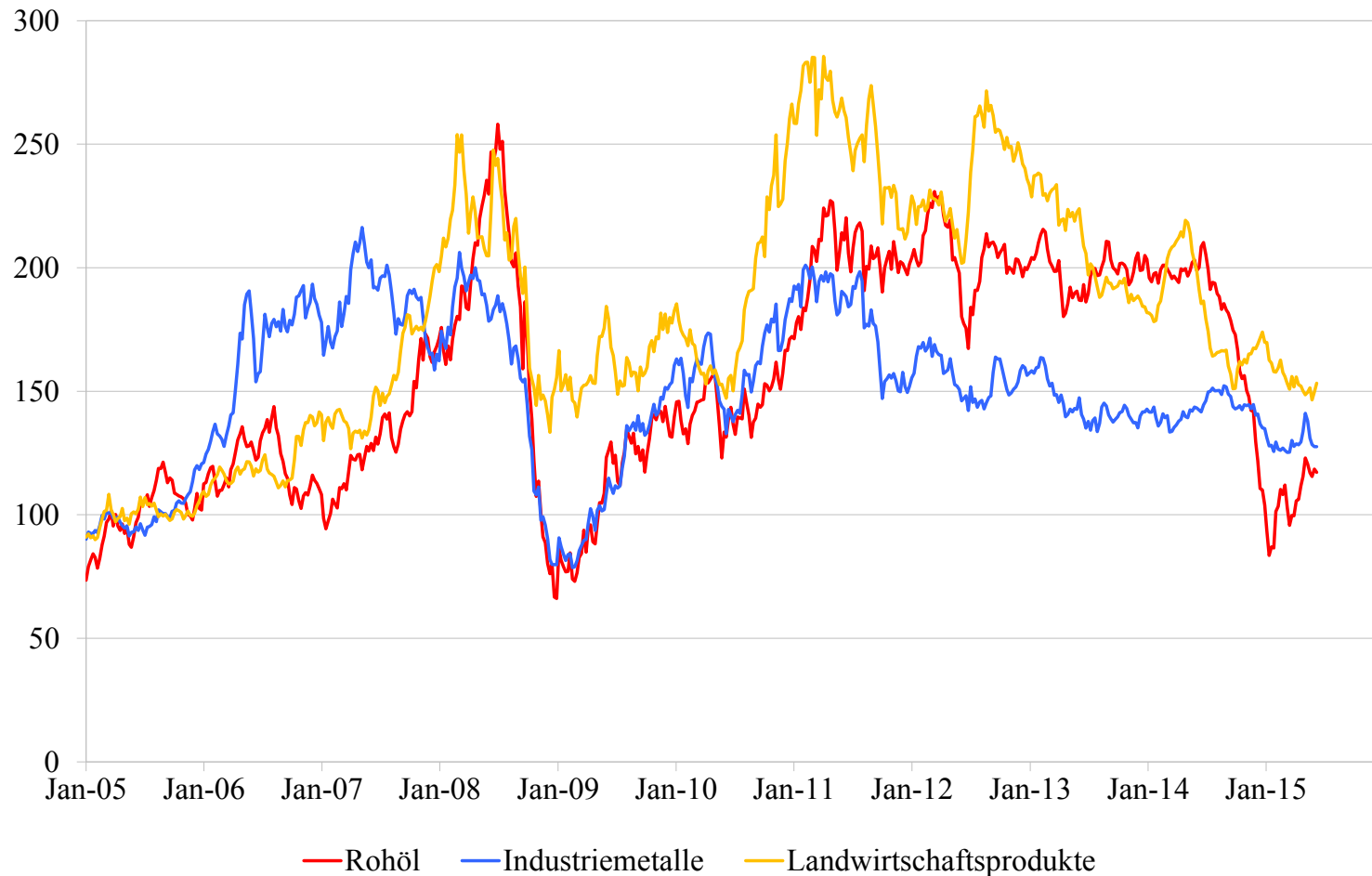


Quellen: Europäische Kommission, Eurostat



# Abbildung 5: Rohstoffpreisentwicklung

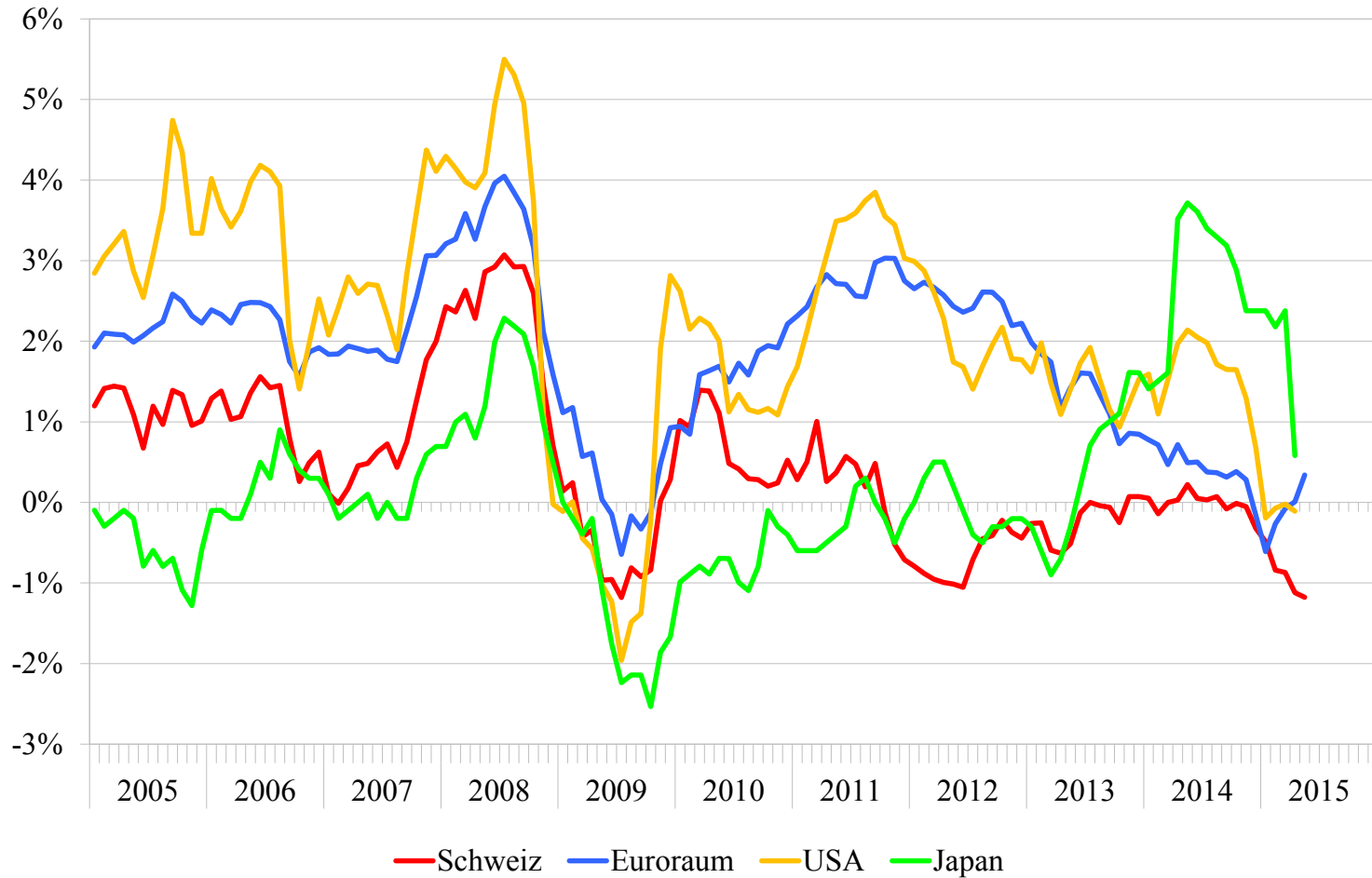
Preise in US-Dollar, 2005=100



Quellen: U.K. Dep.of Energy, Standard and Poors

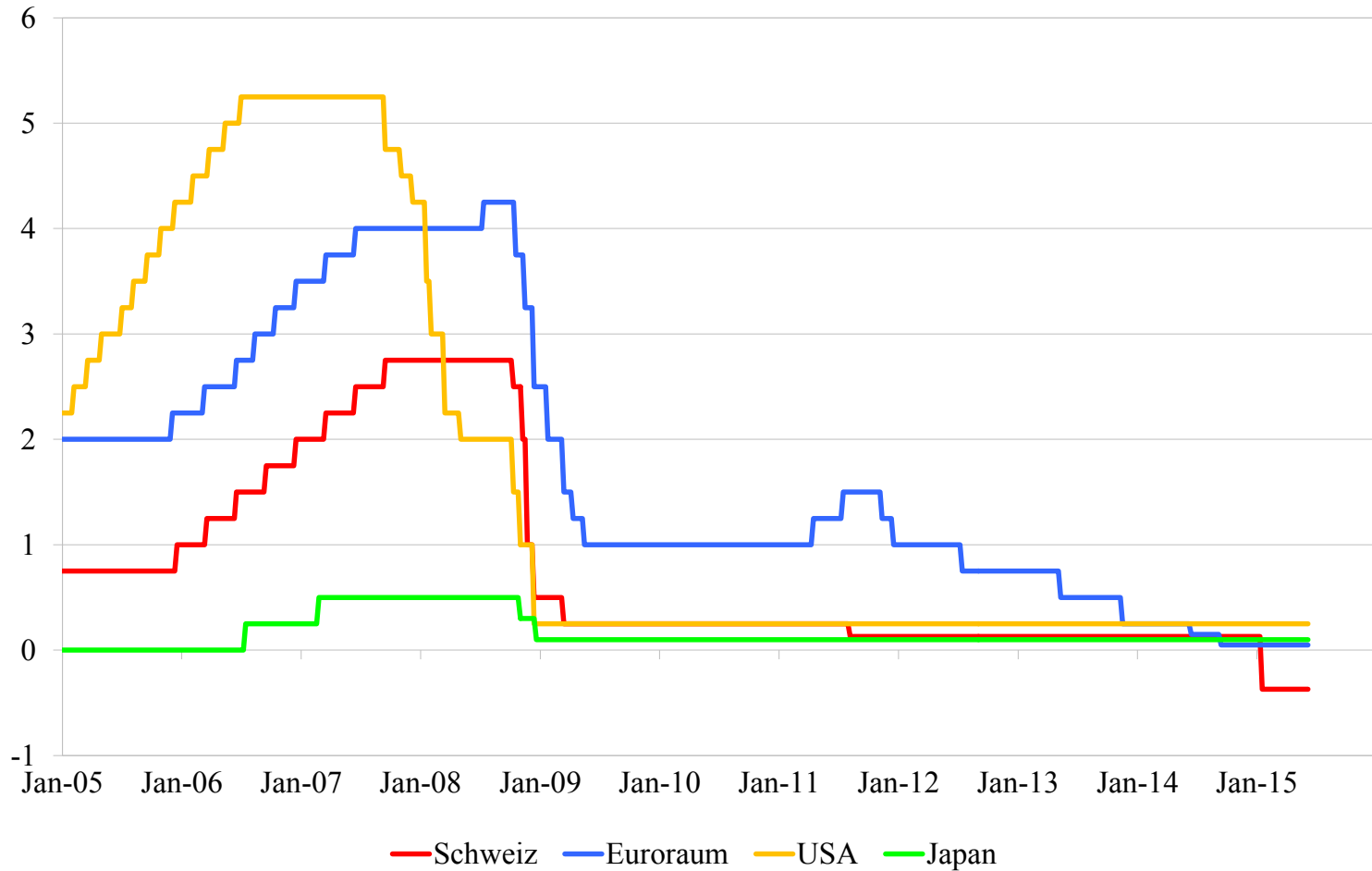
## Abbildung 6: Inflationsentwicklung

Konsumteuerung, Veränderungsrate in % gegenüber dem Vorjahr



Quellen: BFS, Eurostat, EZB

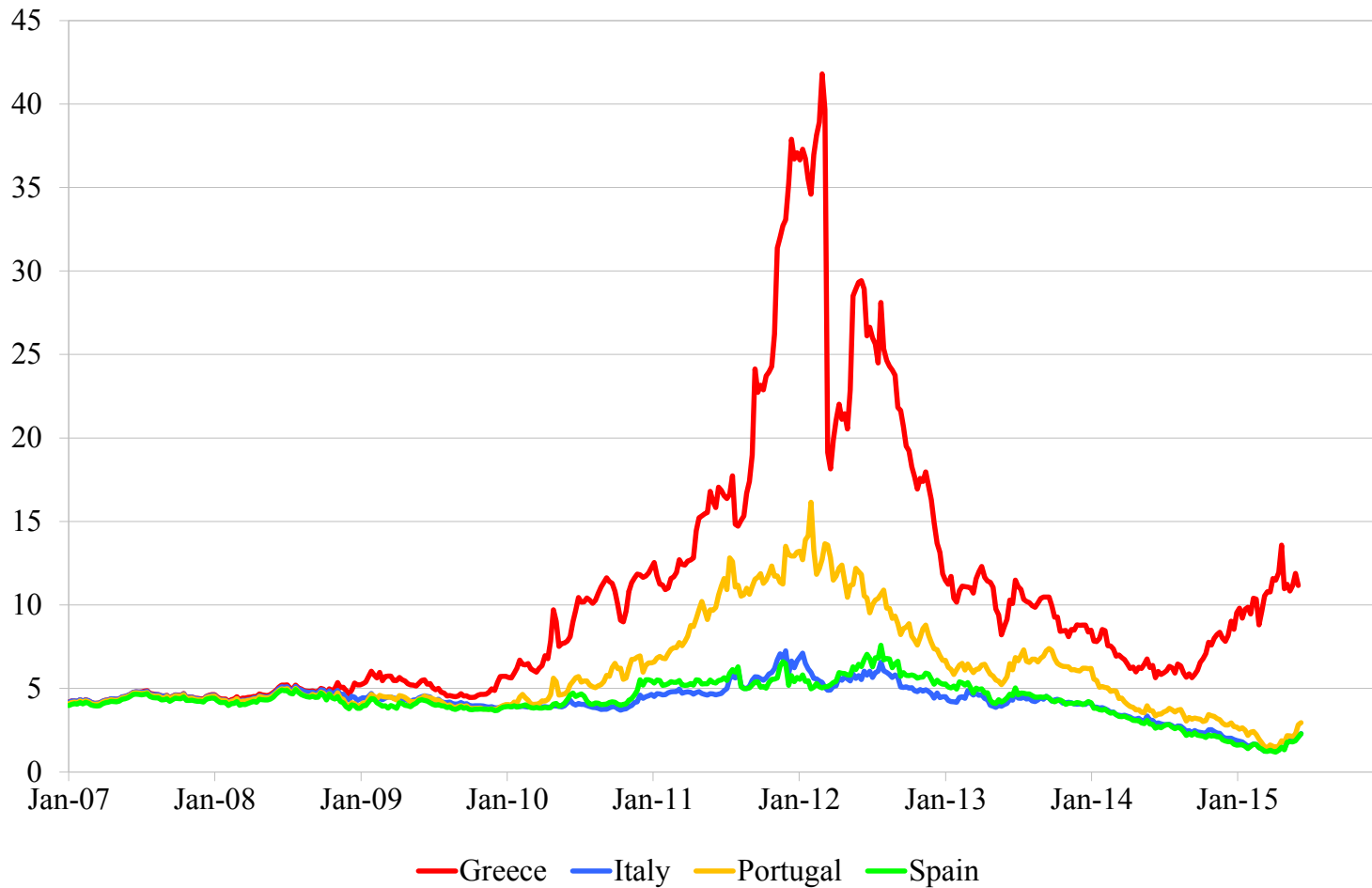
**Abbildung 7: Geldpolitische Leitzinsen**  
in %, Wochenwerte



Quellen: SNB, EZB, Fed, BOJ

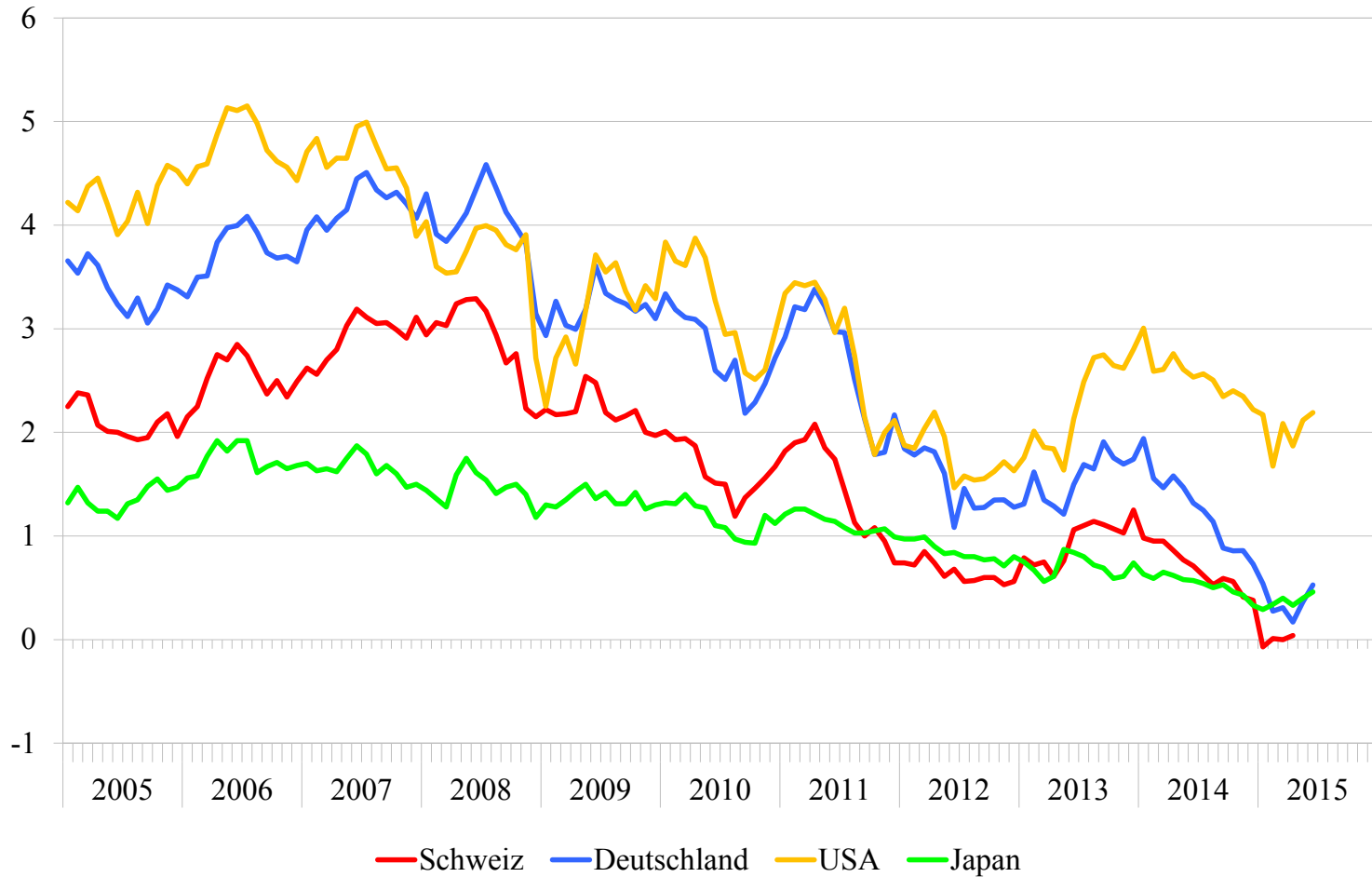
# Abbildung 8: Renditeaufschläge zu Deutschland für zehnjährige Staatsanleihen

Wochenmittelwerte



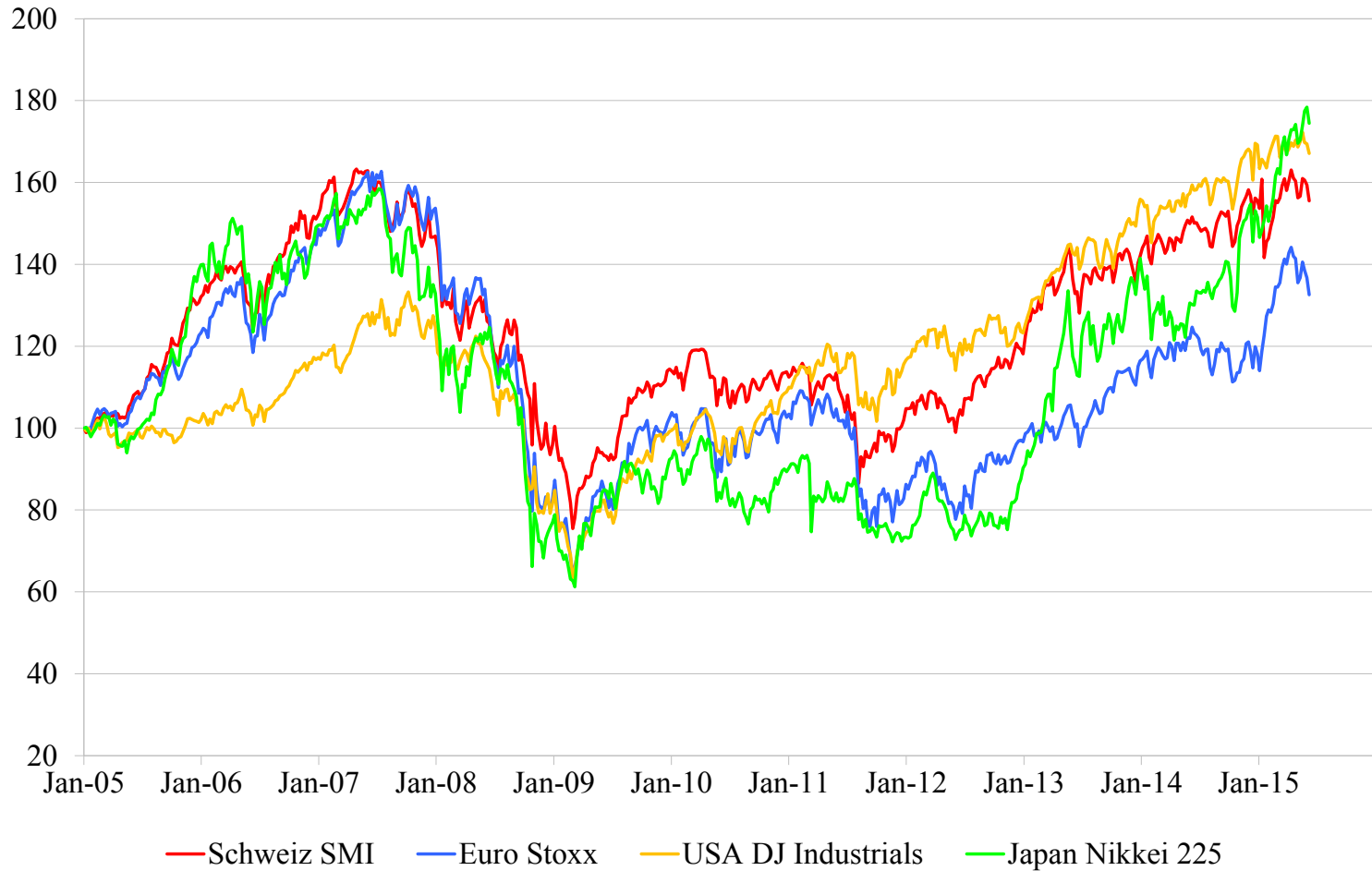
Quelle: Datastream

**Abbildung 9:** Renditen für langfristige Staatsanleihen (zehn Jahre)  
Monatsmittelwerte, in Prozent



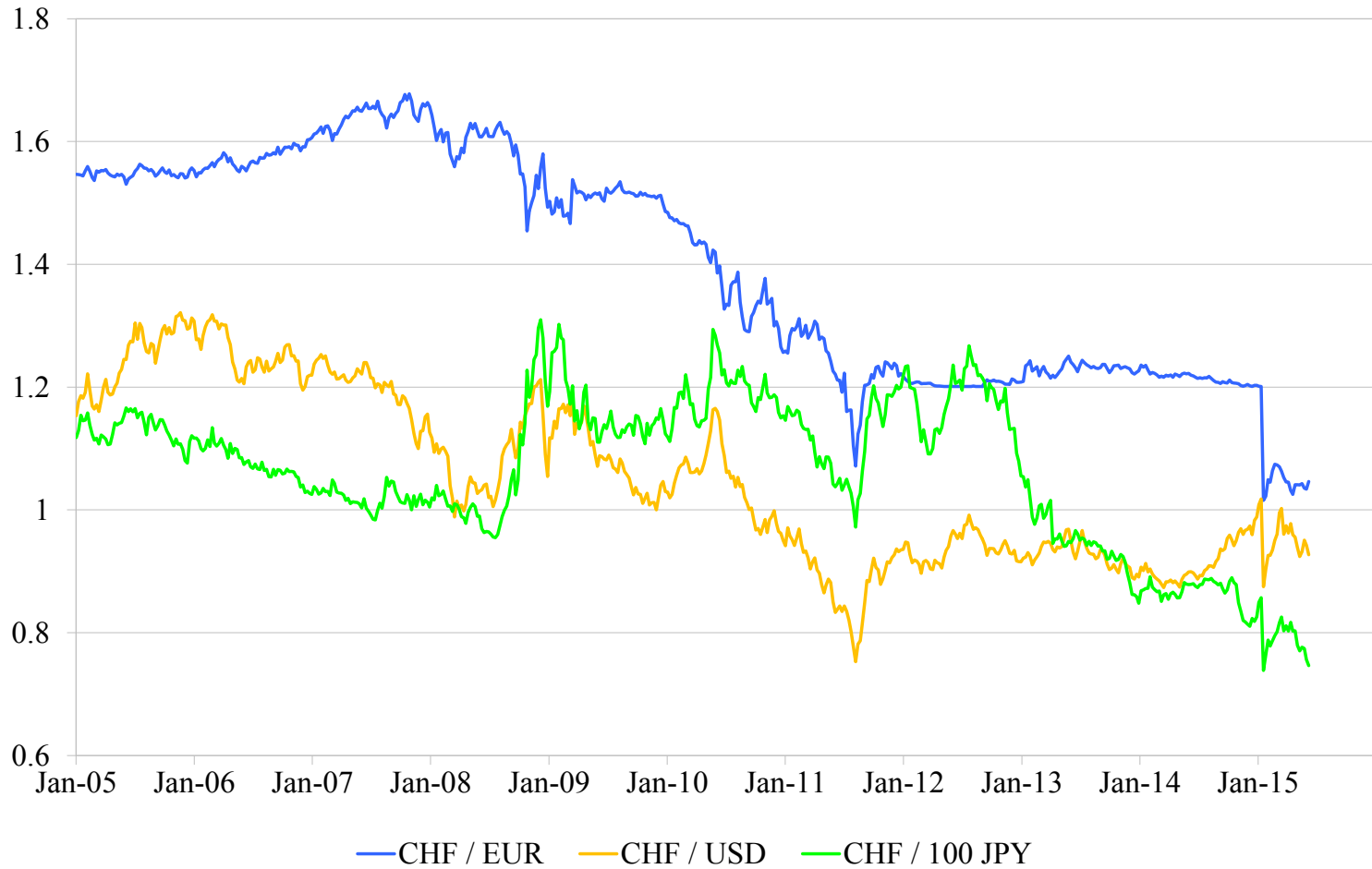
Quellen: SNB, ECB, Datastream, OECD

**Abbildung 10: Aktienmärkte**  
Wochenmittelwerte, Januar 2005=100



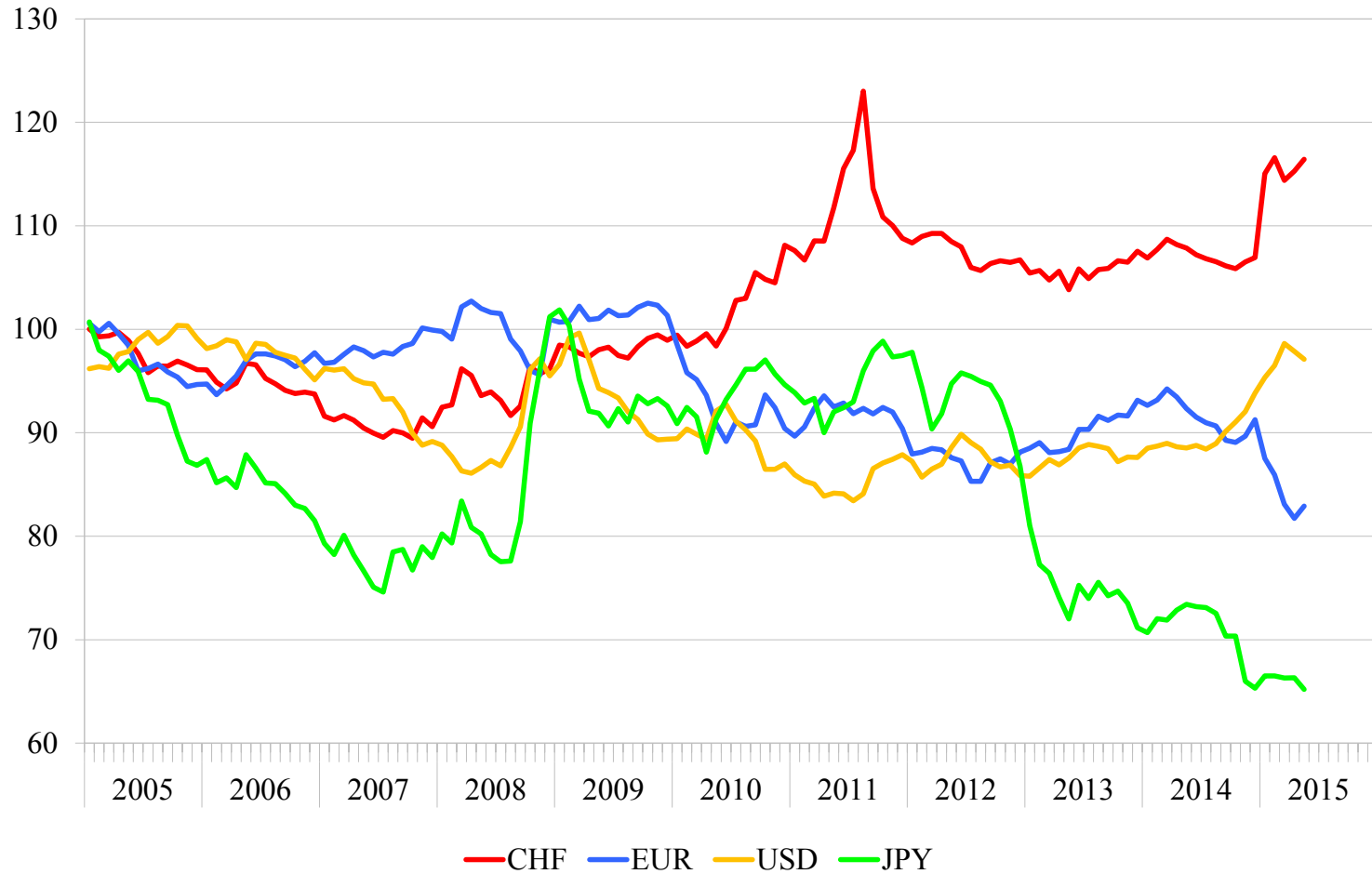
Quellen: SWX, STOXX, Dow Jones, Nikkei

**Abbildung 11: Nominaler Wechselkurs**  
Wochenmittelwerte



Quelle: SNB

**Abbildung 12: Handelsgewichteter realer Wechselkurs**  
Monatsdurchschnittswerte (Jahresdurchschnitt 2004=100)

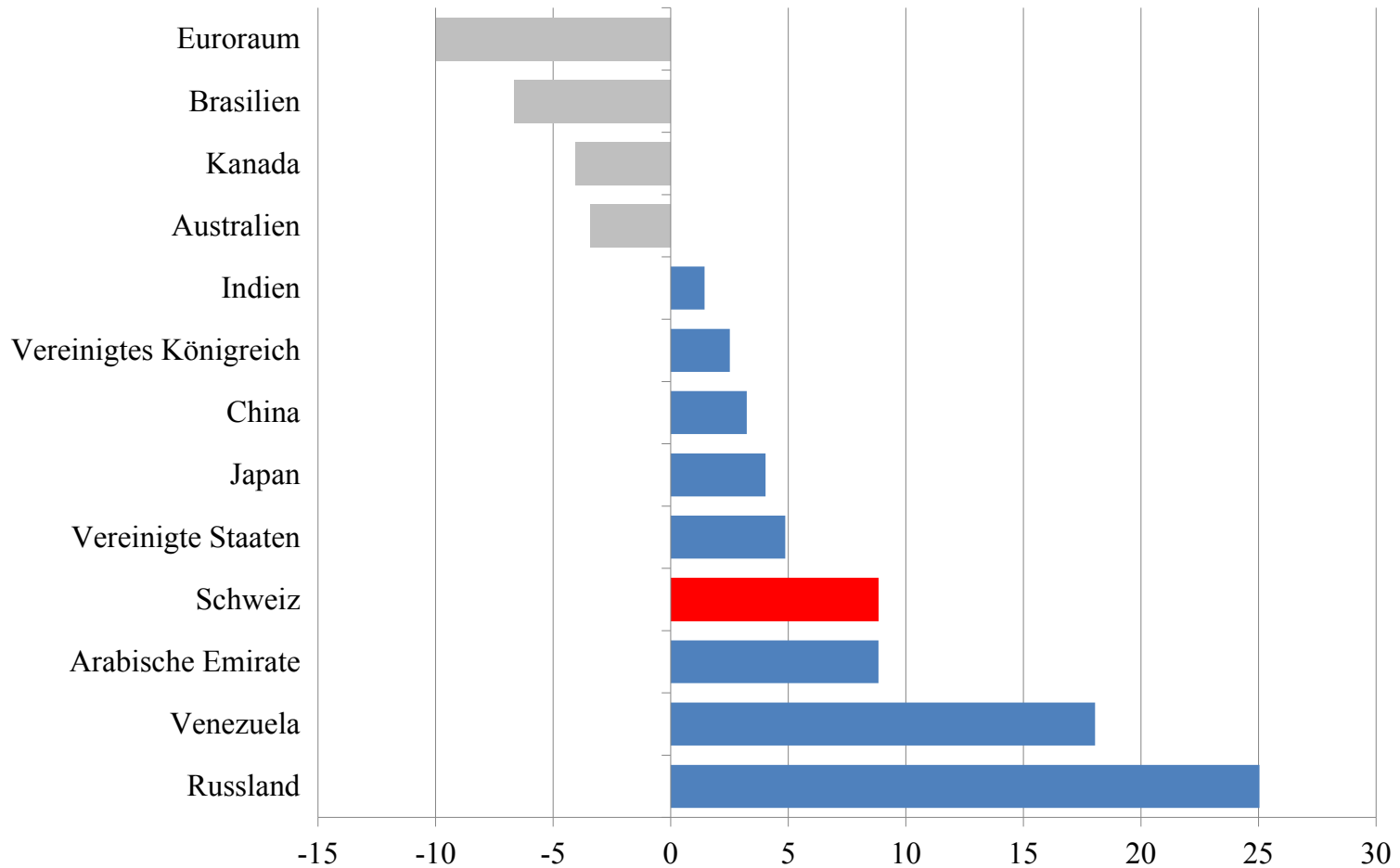


Quelle: OECD



# Abbildung 13: Auf- und Abwertungen ausgewählter Währungen

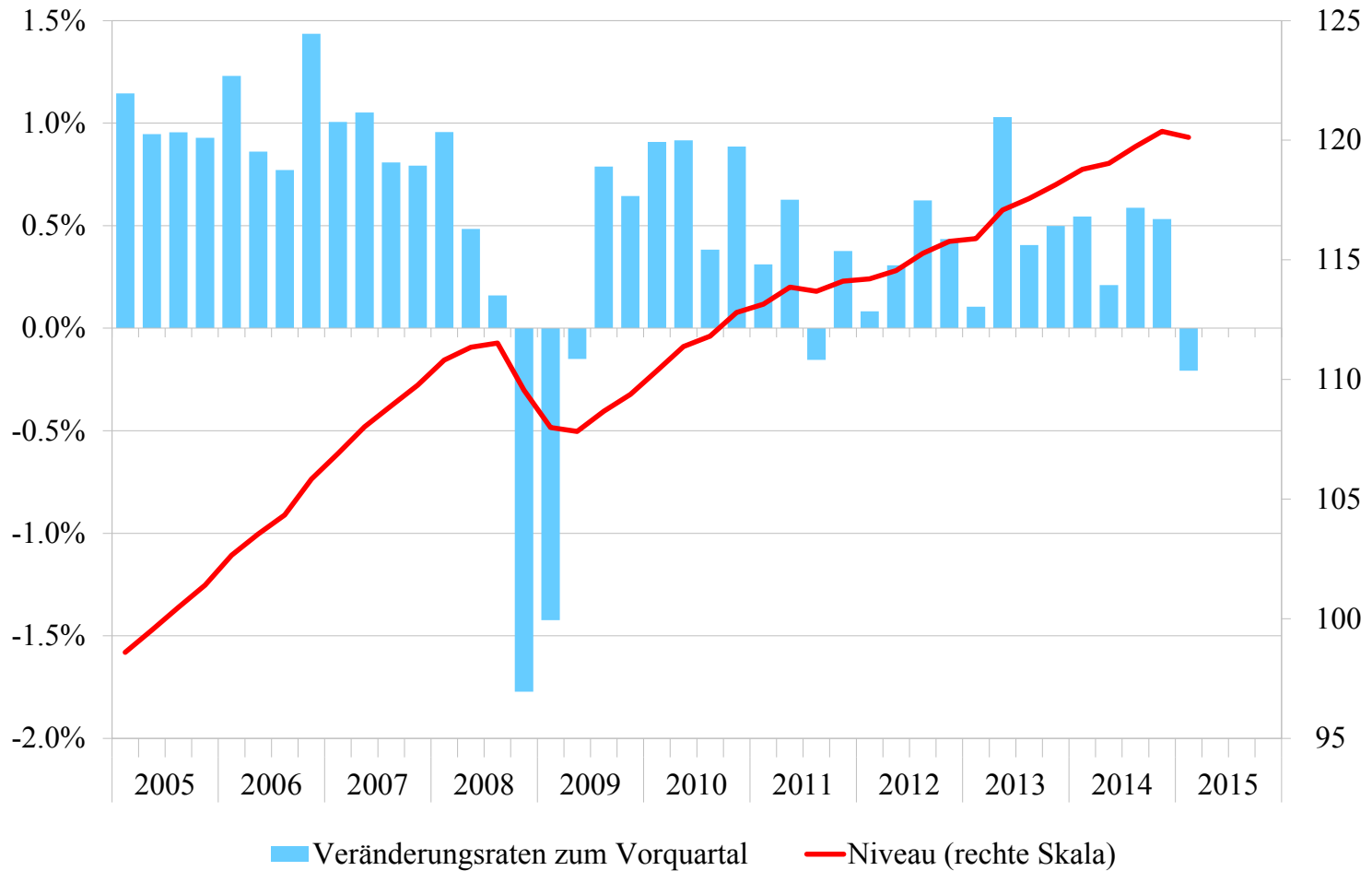
Real und handelsgewichtet, Veränderung in % von Dezember 2014 bis April 2015 (Monatsmittelwerte)



Quelle: BIS

# Abbildung 14: Schweiz, reales Bruttoinlandprodukt

Veränderungsraten zum Vorquartal und Volumenindex (rechte Achse), saisonbereinigte Werte, (2005=100)



Quelle: SECO

**Tabelle 1: Bruttoinlandprodukt gemäss Produktionsansatz ESVG 2010**  
Veränderungsraten in Prozent gegenüber der Vorperiode (real)

	2013	2014	2013:4	2014:1	2014:2	2014:3	2014:4	2015:1
Landwirtschaft & Industrie	-0.3	3.1	0.1	0.9	0.8	1.1	1.8	-0.3
Baugewerbe/Bau	-0.7	1.6	1.1	0.8	-0.4	0.5	-0.6	1.1
Handel, Kommunikation, Transport & Gastgewerbe	2.3	1.5	0.5	1.1	-0.5	-0.1	-0.4	-1.5
Finanz & sonst. wirtschaftliche Dienstleistungen	4.5	2.1	0.5	0.2	0.3	0.3	0.7	0.2
Staat & Übrige	1.8	1.7	0.7	0.0	0.5	0.9	0.5	0.4
<b>Bruttoinlandprodukt</b>	1.9	2.0	0.5	0.5	0.2	0.6	0.5	-0.2

Preisbereinigte, verkettete, saison- und kalenderbereinigte Werte nach X-13ARIMA-SEATS, Veränderung in % gegenüber der Vorperiode

**Landwirtschaft & Industrie:** Landwirtschaft, Forstwirtschaft und Fischerei; Bergbau und Gewinnung von Steinen und Erden; Gewerbe/Herstellung von Waren; Energie- und Wasserversorgung, Beseitigung von Umweltverschmutzungen

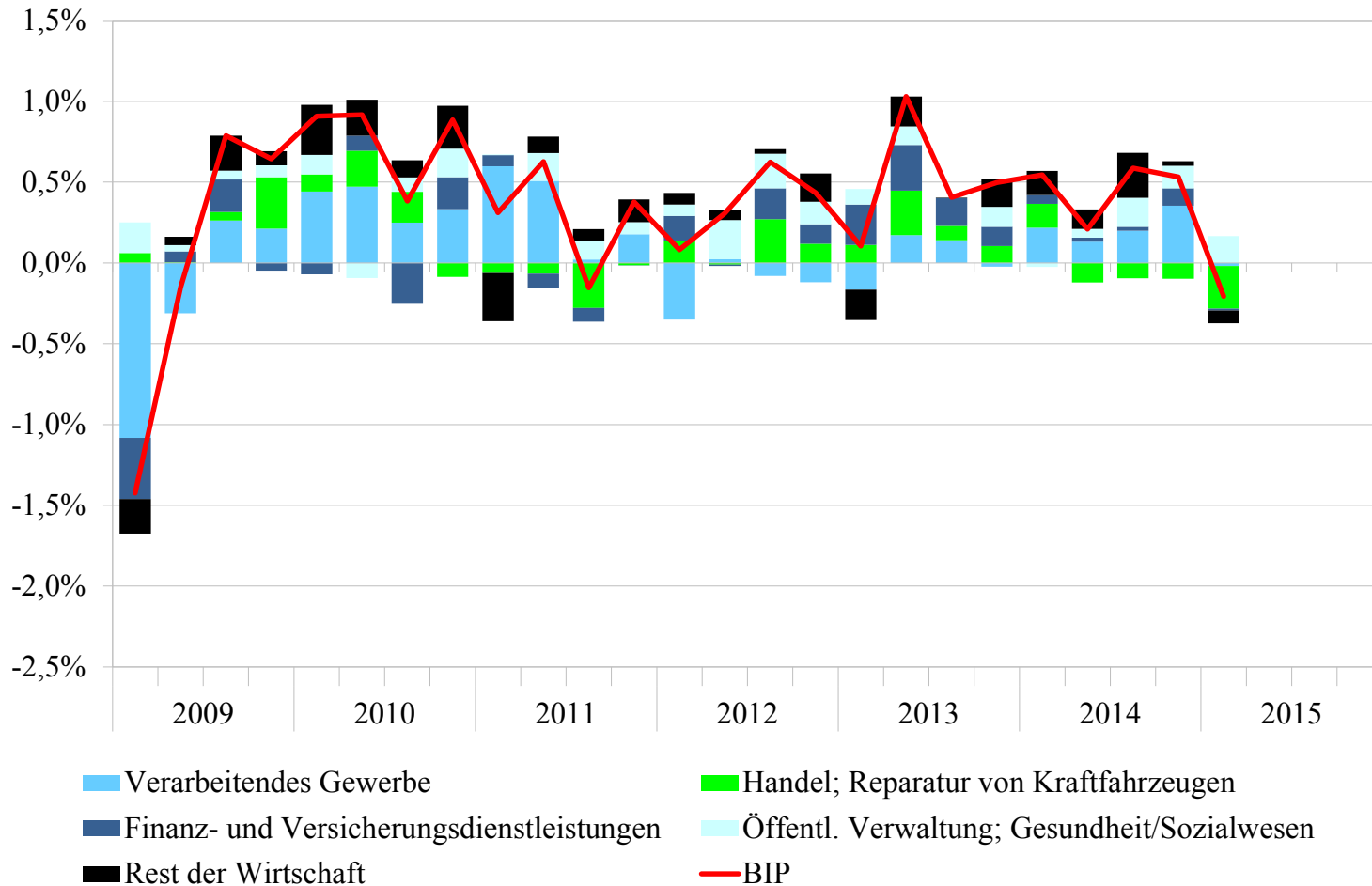
**Handel, Kommunikation, Transport & Gastgewerbe:** Handel; Instandhaltung und Reparatur von Kraftfahrzeugen; Verkehr und Lagerei; Information und Kommunikation; Gastgewerbe und Beherbung

**Finanz & sonst. wirtschaftliche Dienstleistungen:** Finanzdienstleistungen; Versicherungsdienstleistungen; Grundstücks- und Wohnungswesen; Erbringung von freiberuflichen, wissenschaftlichen und technischen Dienstleistungen; Erbringung von sonstigen wirtschaftlichen Dienstleistungen

**Staat & Übrige:** Öffentliche Verwaltung; Erziehung und Unterricht; Gesundheits- und Sozialwesen; Kunst, Unterhaltung, Erholung und sonstige Dienstleistungen; Private Haushalte als Arbeitgeber und Hersteller von Waren für den Eigenbedarf; Gütersteuern; Gütersubventionen

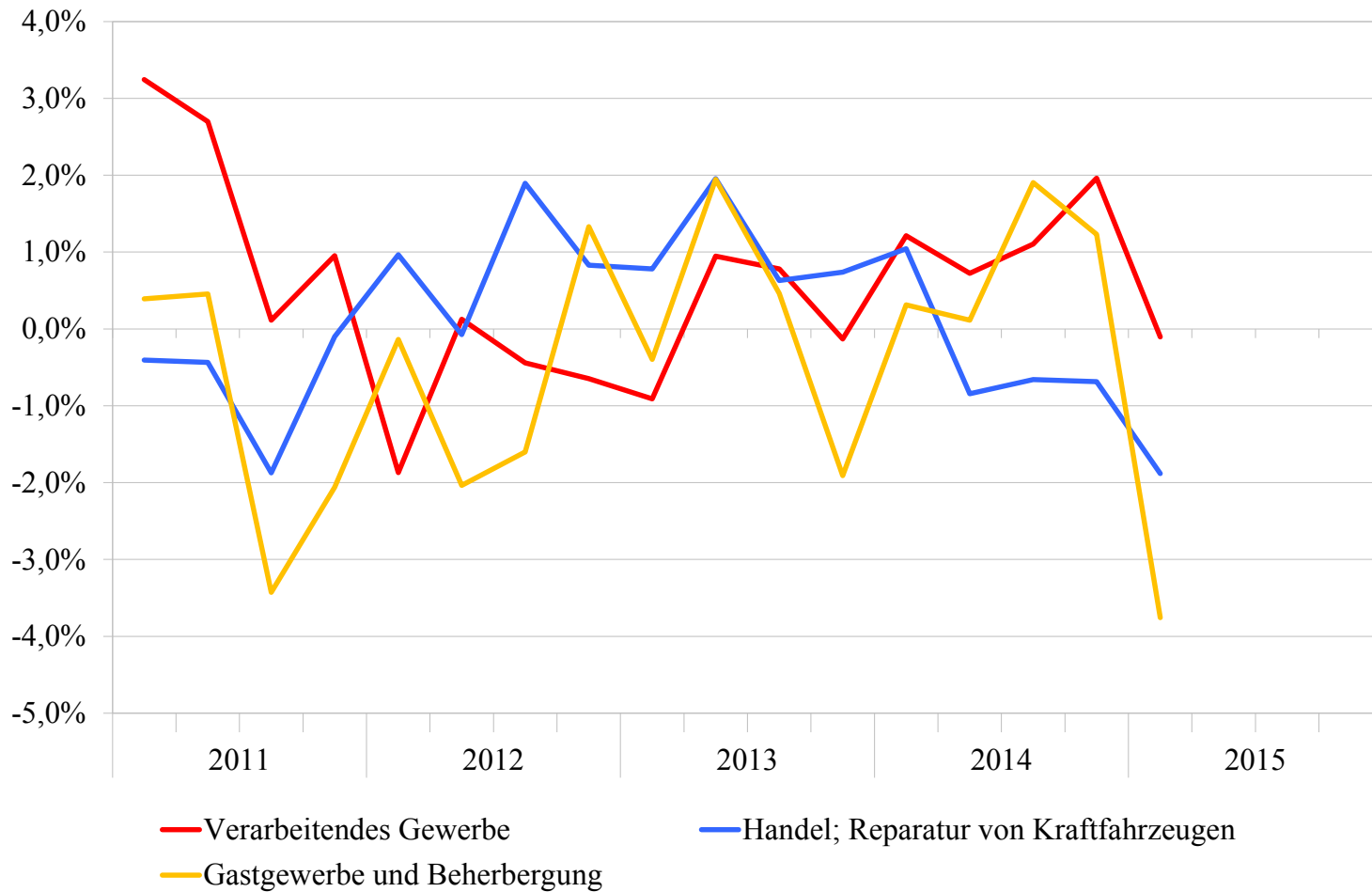
Quellen: BFS, SECO

**Abbildung 15: Bruttoinlandprodukt nach Branchen**  
 Anteile am BIP-Wachstum und Vorquartalsveränderungsraten



Quelle: SECO

**Abbildung 16: Wertschöpfung ausgewählter Sektoren**  
Vorquartalsveränderungsraten



Quelle: SECO

**Tabelle 2: Bruttoinlandprodukt und Verwendungskomponenten (ESVG 2010)**  
Veränderungsraten in Prozent gegenüber der Vorperiode (real)

	2013	2014	2013:4	2014:1	2014:2	2014:3	2014:4	2015:1
Privater Konsum und POoE	2.2	1.3	0.6	0.0	0.4	0.6	0.3	0.5
Staatskonsum	1.4	1.4	1.0	-0.6	-0.2	0.7	2.0	0.1
Ausrüstungsinvestitionen	2.0	2.0	1.2	0.5	0.3	1.4	0.9	0.5
Bauinvestitionen	1.2	0.9	1.1	0.2	-0.9	0.7	-1.5	0.3
Warenexporte	18.9	-10.1	-3.6	-2.8	-11.2	5.0	12.6	-6.1
Warenexp. ohne Wertsachen <sup>1</sup> und Transithandel	-1.0	4.0	-0.8	2.5	0.7	2.3	-0.9	-2.3
Dienstleistungsexporte	4.7	1.9	0.4	2.5	-4.0	1.0	1.4	3.0
Warenimporte	16.6	-12.5	-5.6	0.6	-14.1	2.7	8.3	1.7
Warenimp. ohne Wertsachen <sup>1</sup>	0.7	1.5	3.5	-2.8	2.0	0.7	-1.4	0.4
Dienstleistungsimporte	3.1	1.7	-1.2	0.8	-1.9	1.1	2.3	7.5
<b>Bruttoinlandprodukt</b>	1.9	2.0	0.5	0.5	0.2	0.6	0.5	-0.2

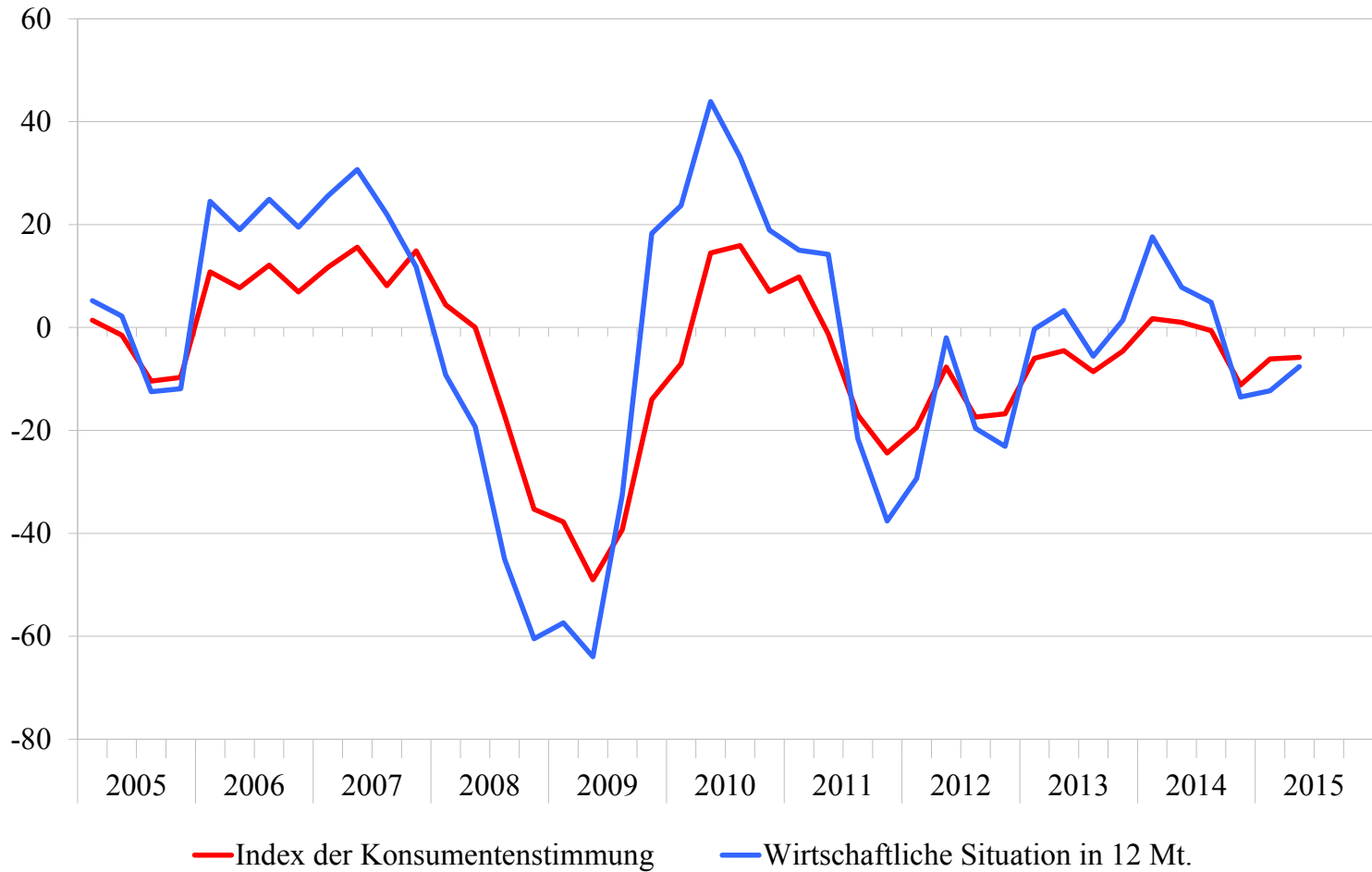
Preisbereinigte, verkettete, saison- und kalenderbereinigte Werte nach X-13ARIMA-SEATS, Veränderung in % gegenüber der Vorperiode, Beiträge zum BIP-Wachstum (WB)

<sup>1</sup> Seit der Umstellung auf ESVG 2010 beinhalten die Wertsachen neben Edelmetalle, Edel- und Schmucksteine sowie Kunstgegenstände und Antiquitäten (Definition ESVG 1995) zusätzlich auch das nicht-monetäre Gold.

Quellen: BFS, SECO

# Abbildung 17: Konsumentenstimmung

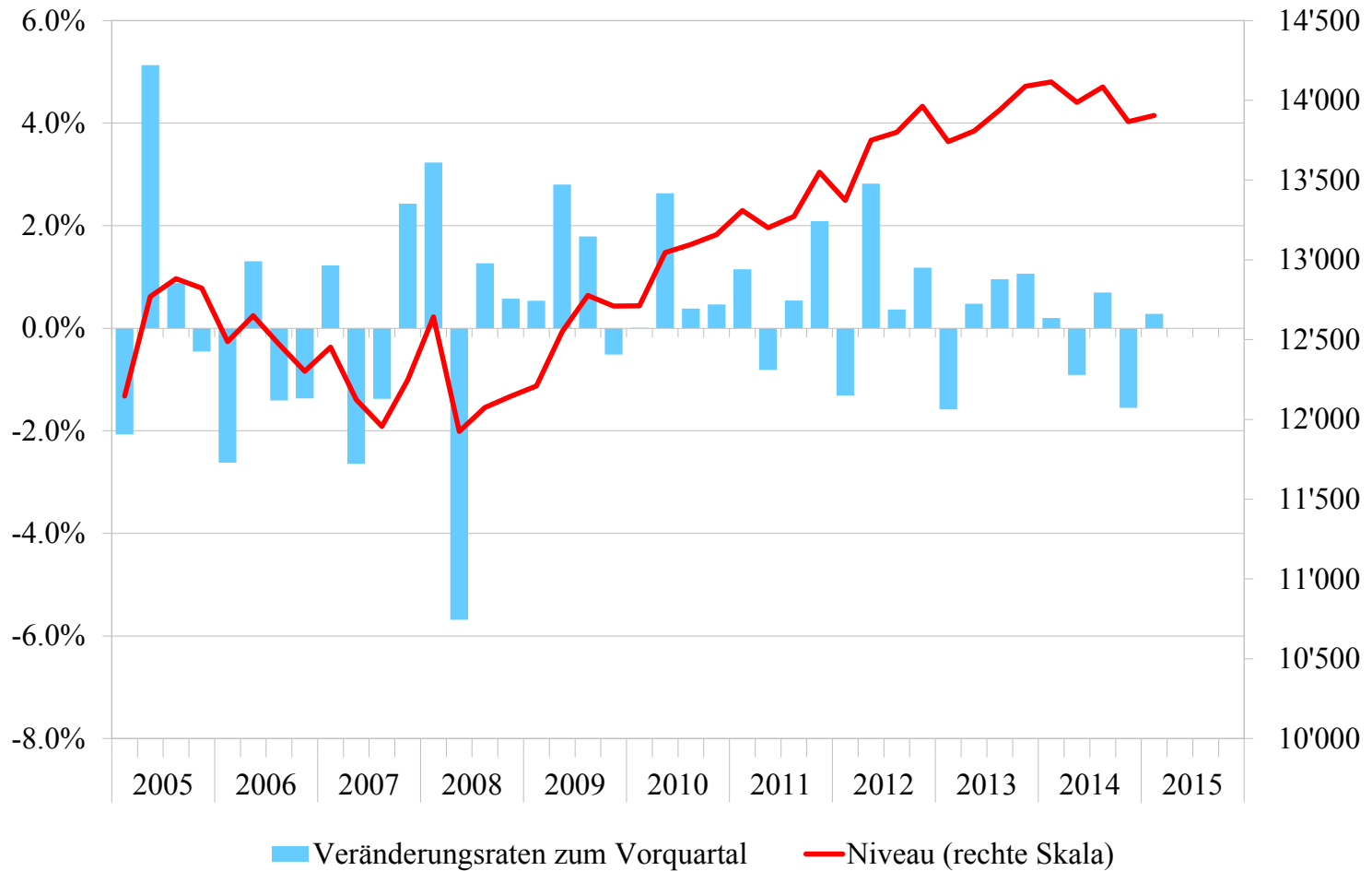
## Index der Konsumentenstimmung (SECO)



Quelle: SECO

# Abbildung 18: Bauinvestitionen real

Veränderungsraten zum Vorquartal und Niveau, in Millionen CHF, saison- und kalenderbereinigte Werte

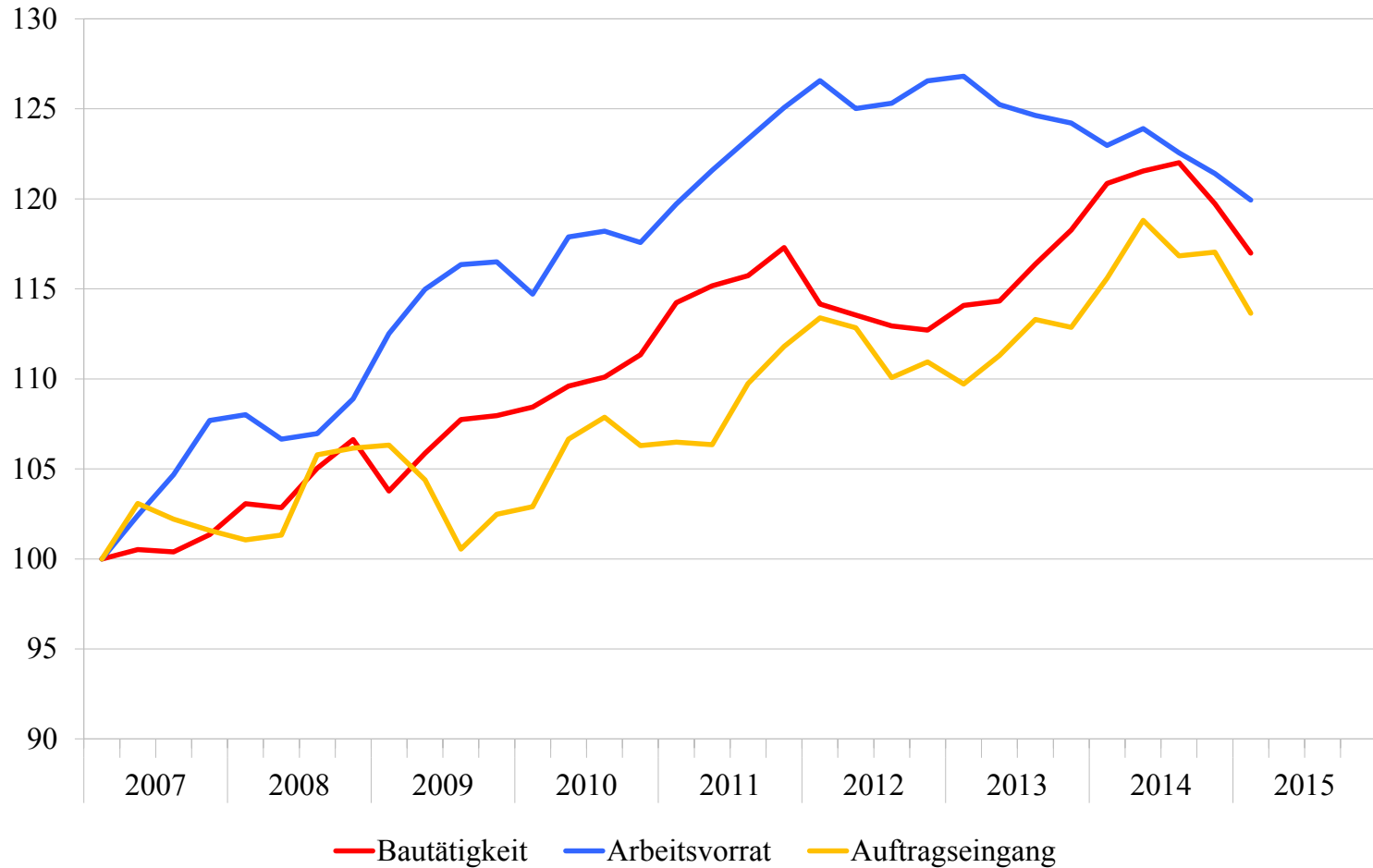


Quelle: SECO



# Abbildung 19: Bautätigkeit, Arbeitsvorrat und Auftragseingang

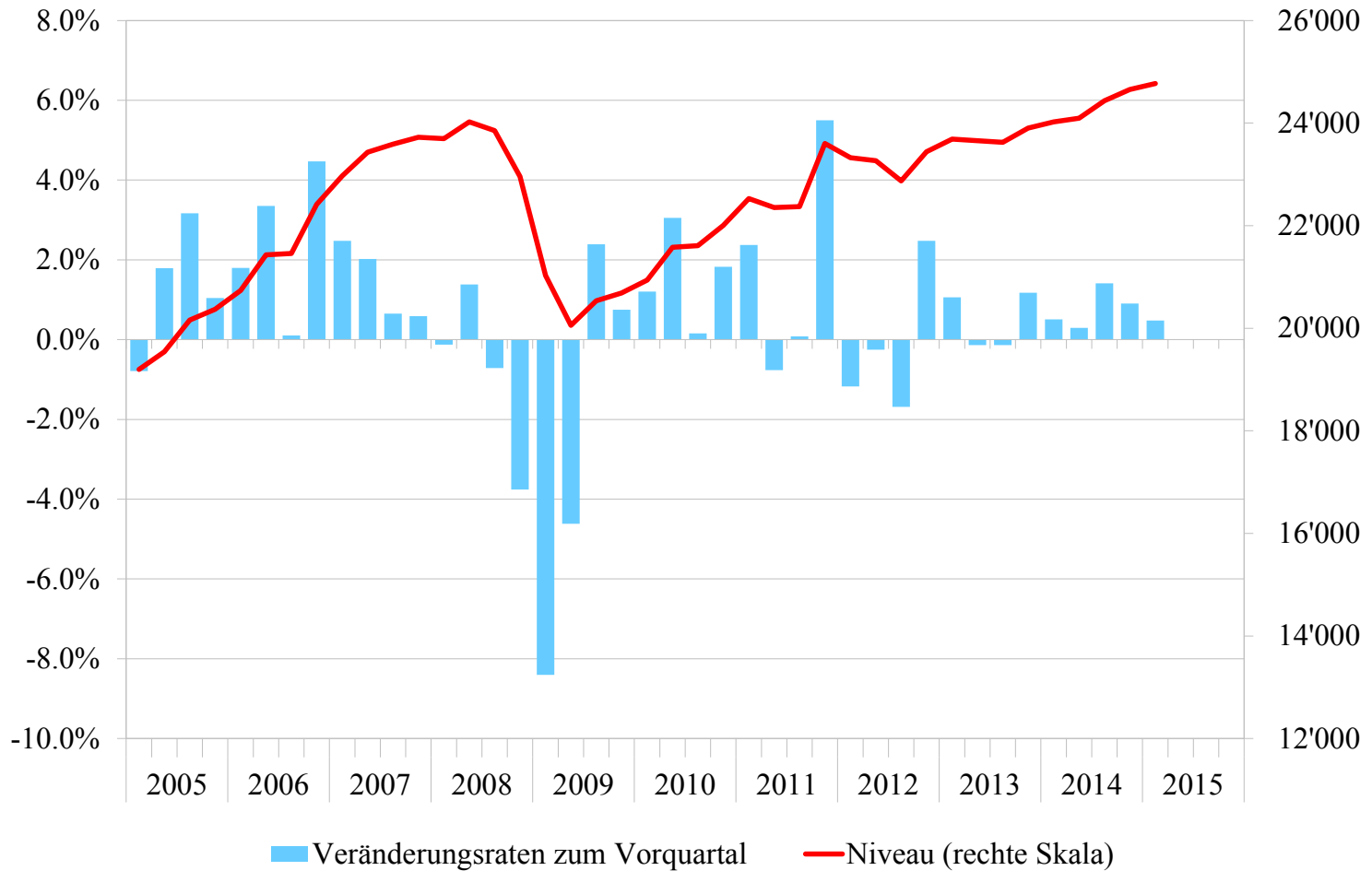
Indizes, gleitende Mittelwerte über vier Quartale, indexiert, Q1 2007 = 100



Quelle: SBV, SECO

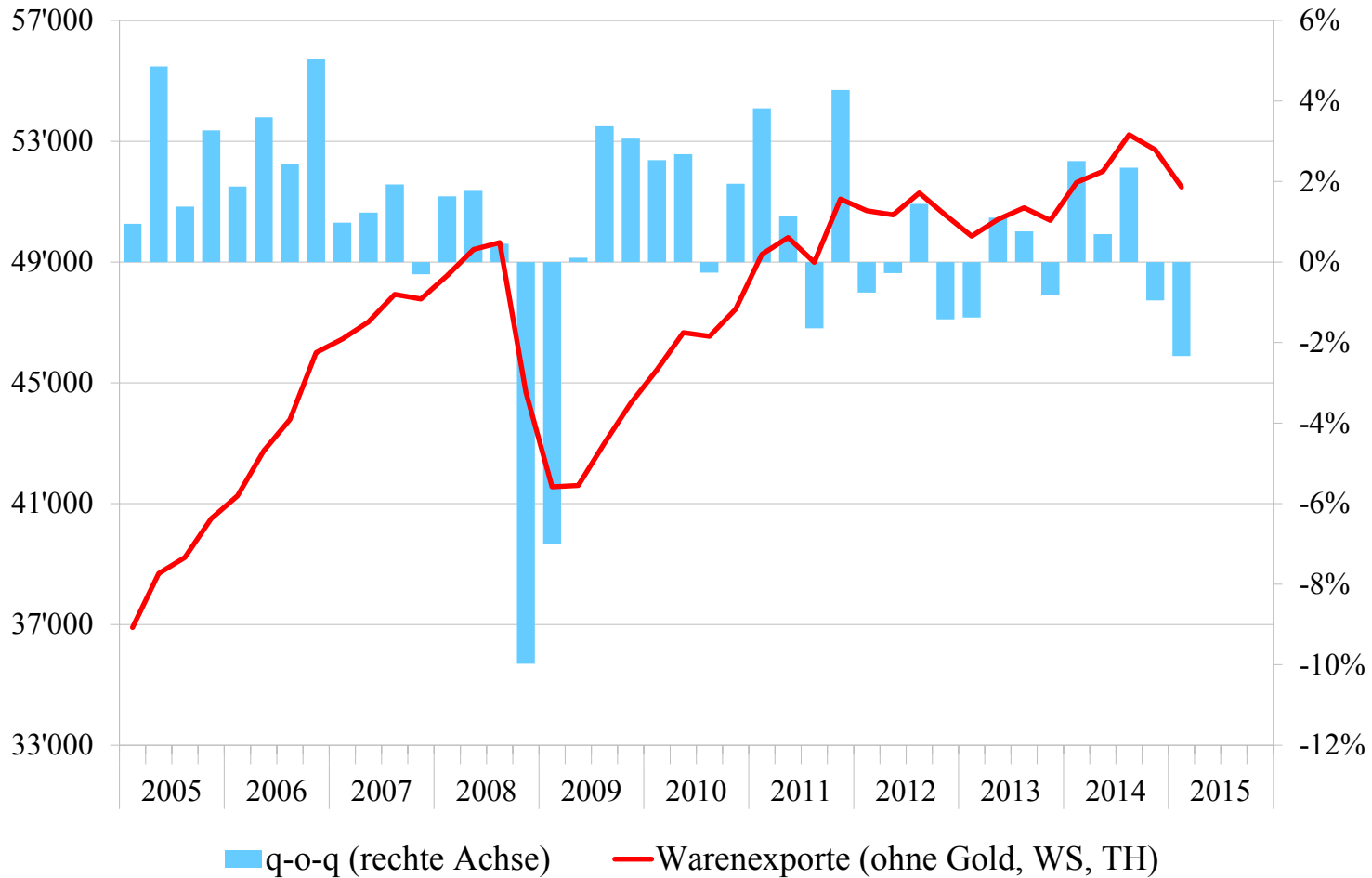
# Abbildung 20: Ausrüstungsinvestitionen real

Veränderungsraten zum Vorquartal und Niveau, in Millionen CHF, saison- und kalenderbereinigte Werte



Quelle: SECO

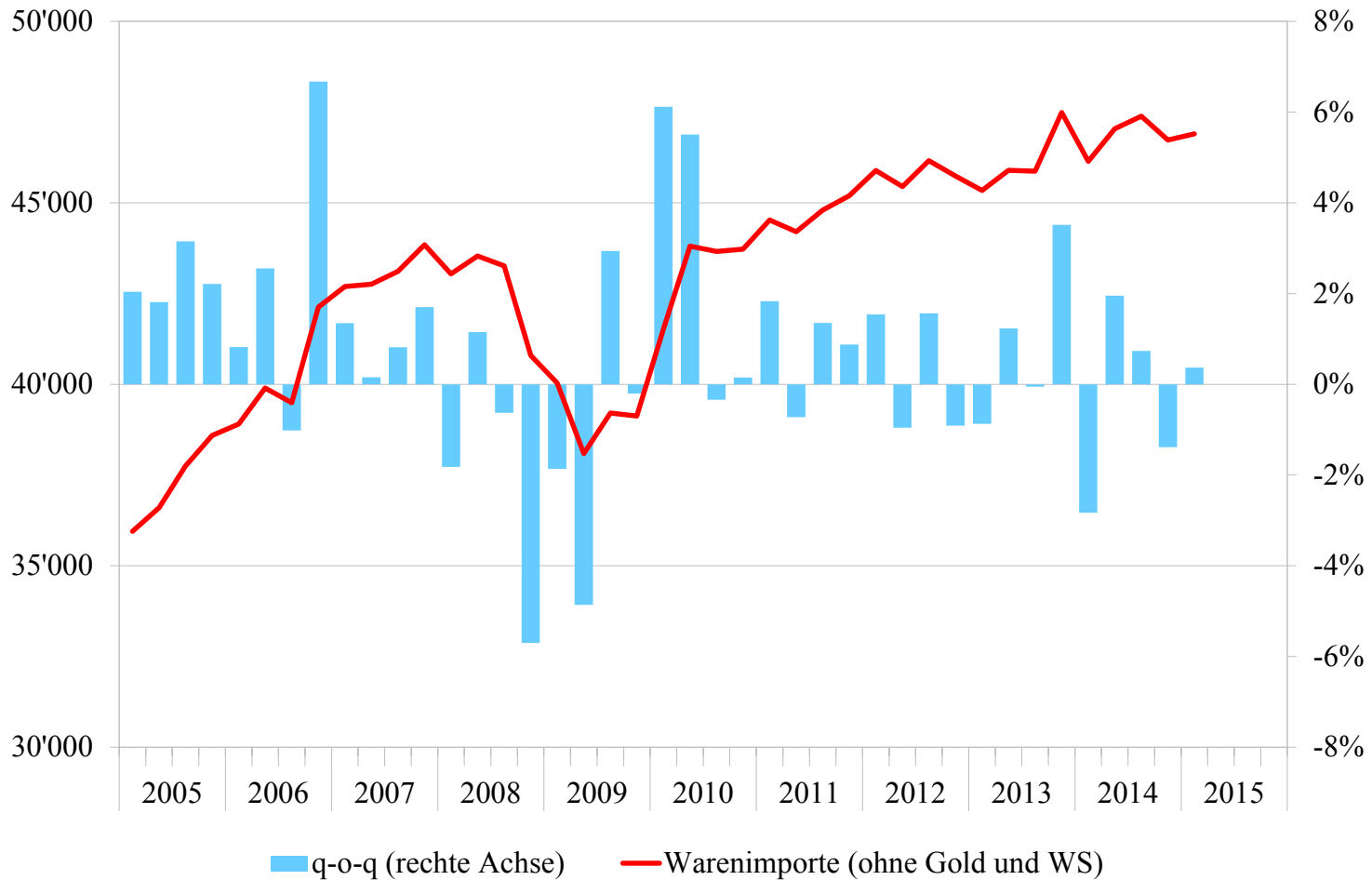
**Abbildung 21: Warenexporte (ohne n.m. Gold, Wertsachen und Transithandel)**  
 Veränderungsrate zum Vorquartal und Niveau in Millionen CHF, saison- und kalenderbereinigte Werte



Quellen: EZV, SECO

## Abbildung 22: Warenimporte (ohne n.m. Gold, Wertsachen)

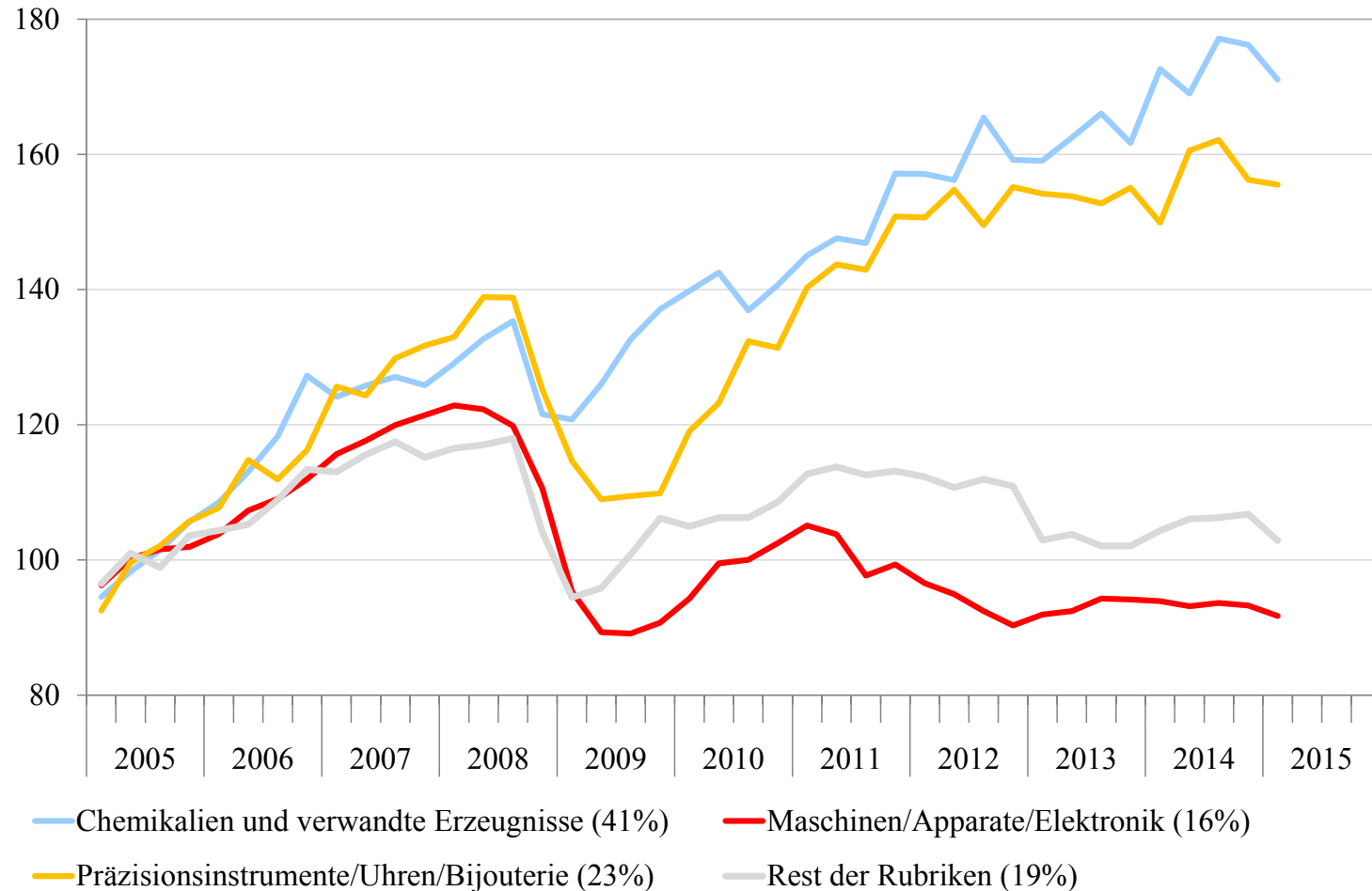
Veränderungsraten zum Vorquartal und Niveau, in Millionen CHF, saison- und kalenderbereinigte Werte



Quellen: EZV, SECO

## Abbildung 23: Warenexporte nach Branchen

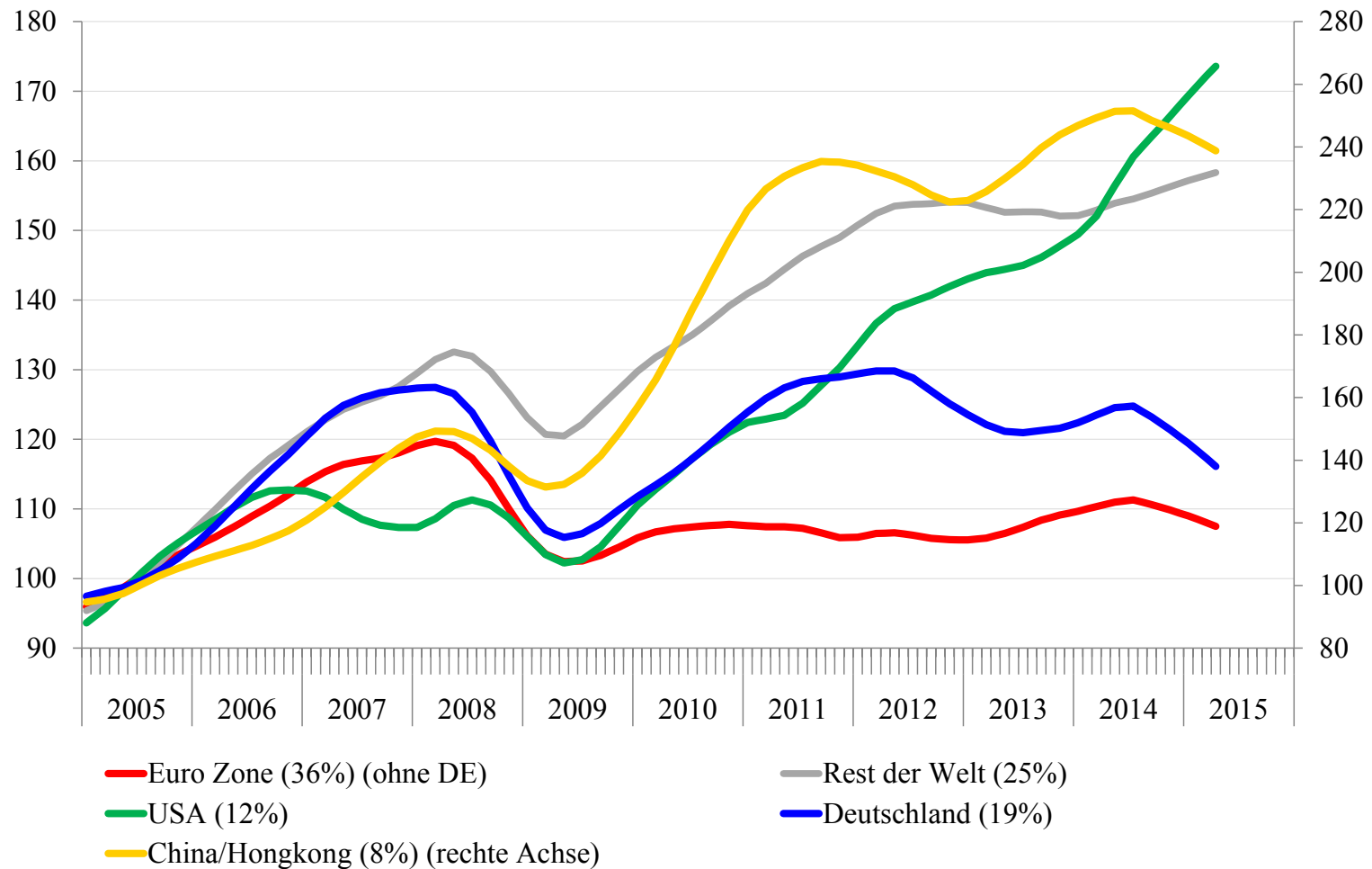
Saisonbereinigte Quartalsdaten, Volumenindex (2005=100), Anteile an Gesamtexporten 2014 in Klammern



Quellen: EZV, SECO

## Abbildung 24: Warenexporte nach Regionen

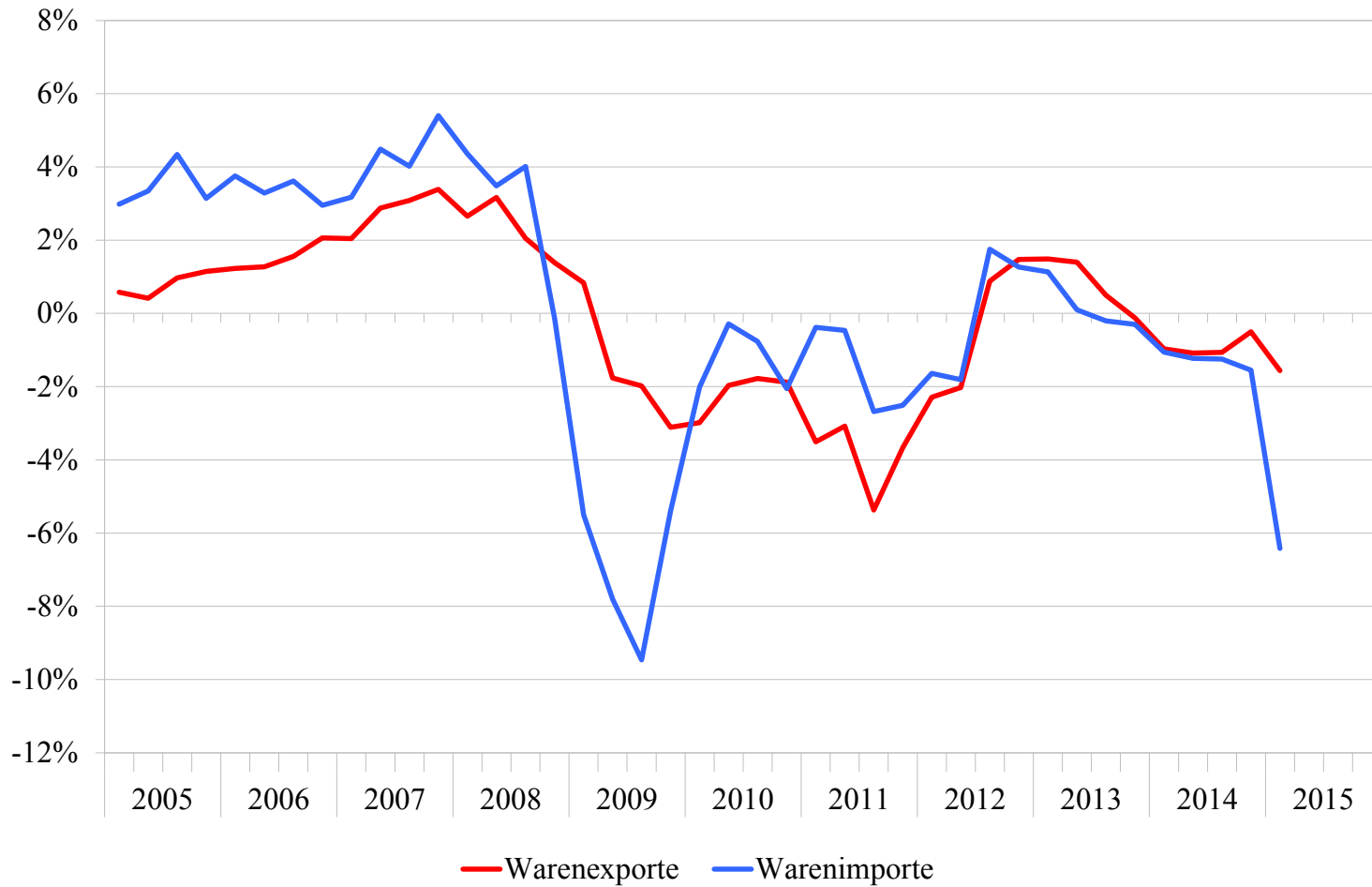
Volumenindex (2005=100), geglättete Monatswerte, Anteile an Gesamtexporten 2014 in Klammern



Quellen: EZV, SECO

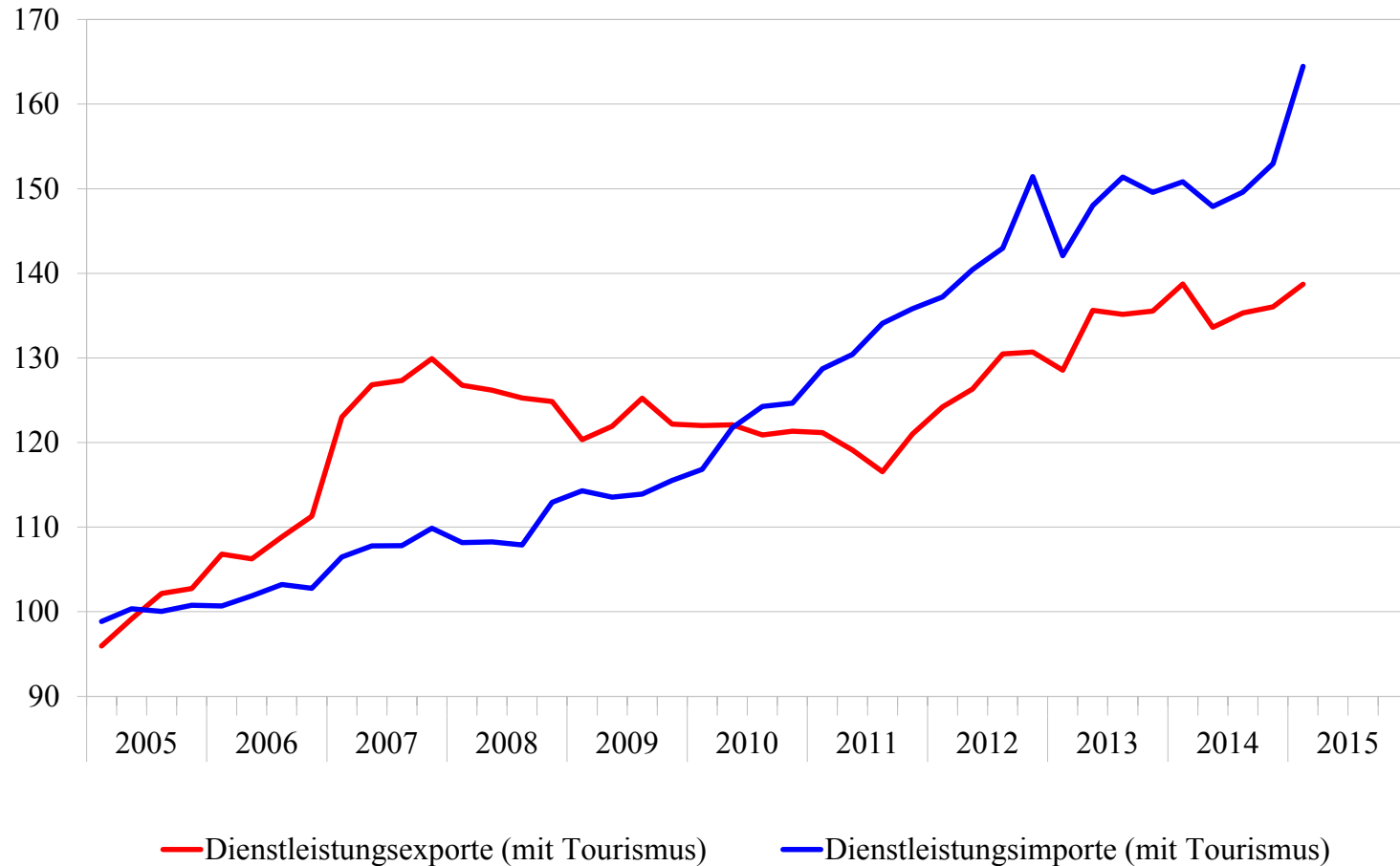
## Abbildung 25: Deflatoren

Veränderungsrate zum Vorjahresquartal, in %



Quellen: EZV, SECO

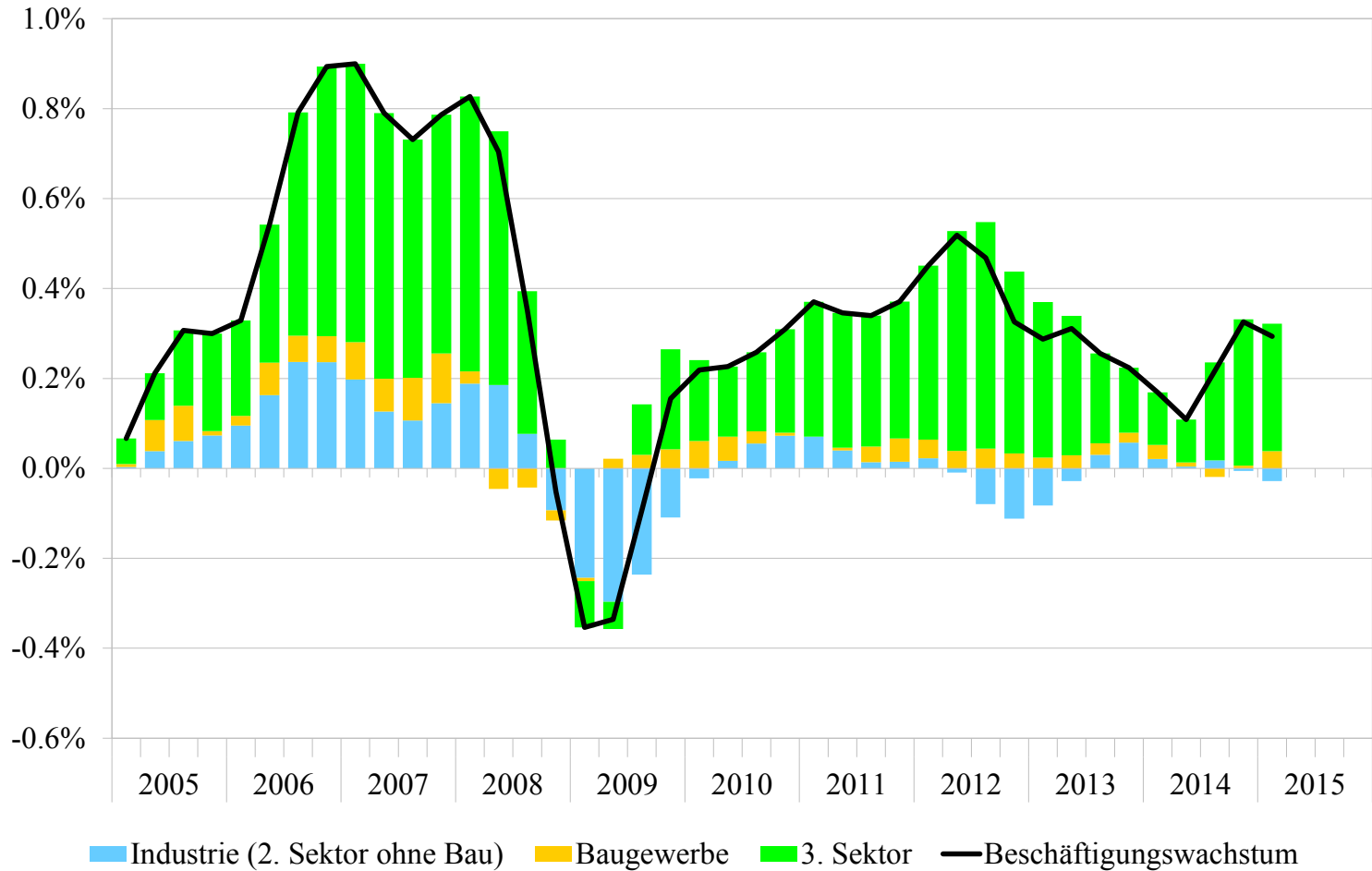
**Abbildung 26: Dienstleistungsexporte und -importe (mit Tourismus)**  
Volumenindex (2005=100), saisonbereinigte Quartalswerte



Quellen: SNB, SECO

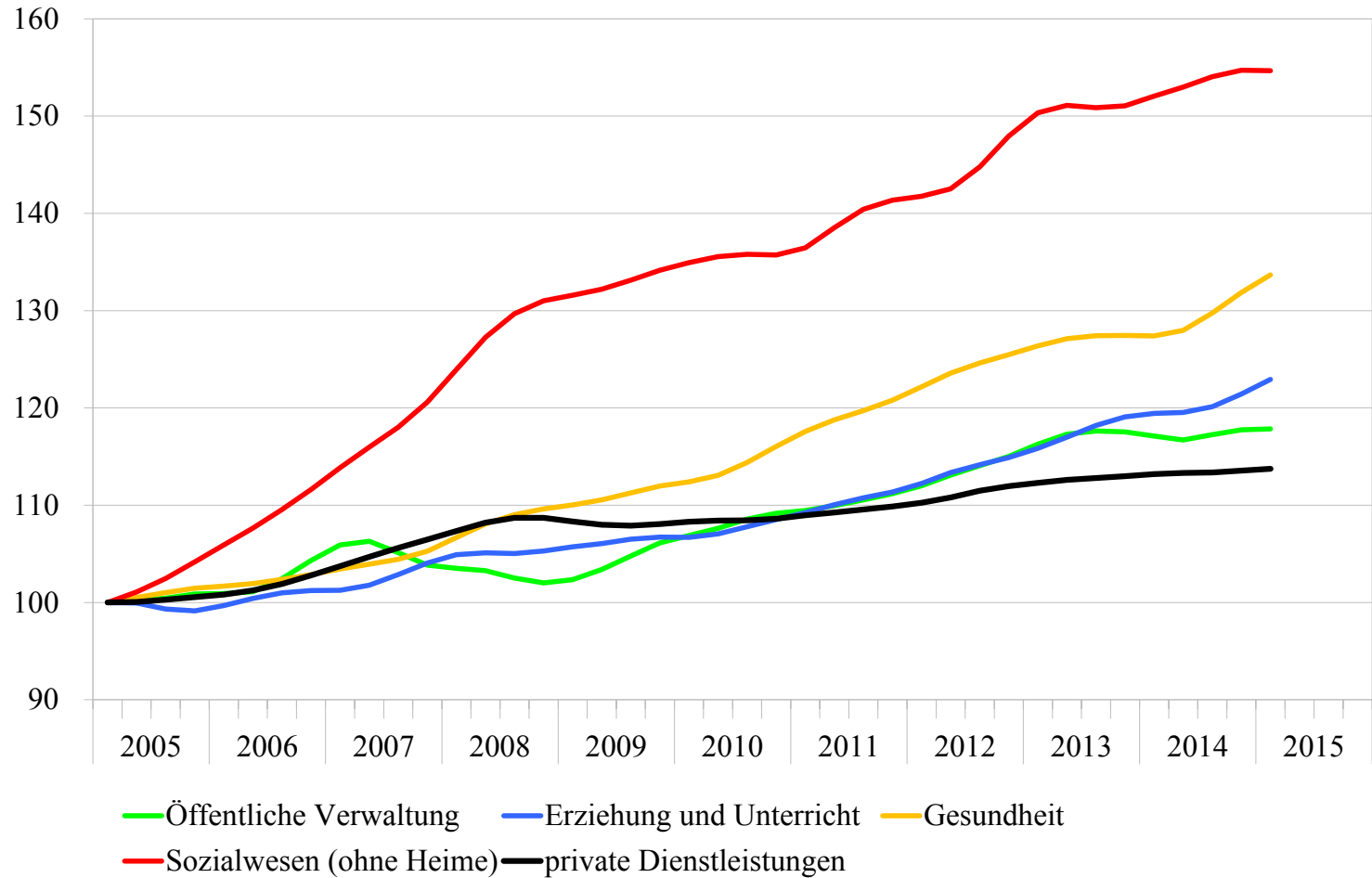


**Abbildung 27: Beschäftigungswachstum und Beiträge der Sektoren**  
 Vollzeitäquivalente, saison- und zufallsbereinigte Werte



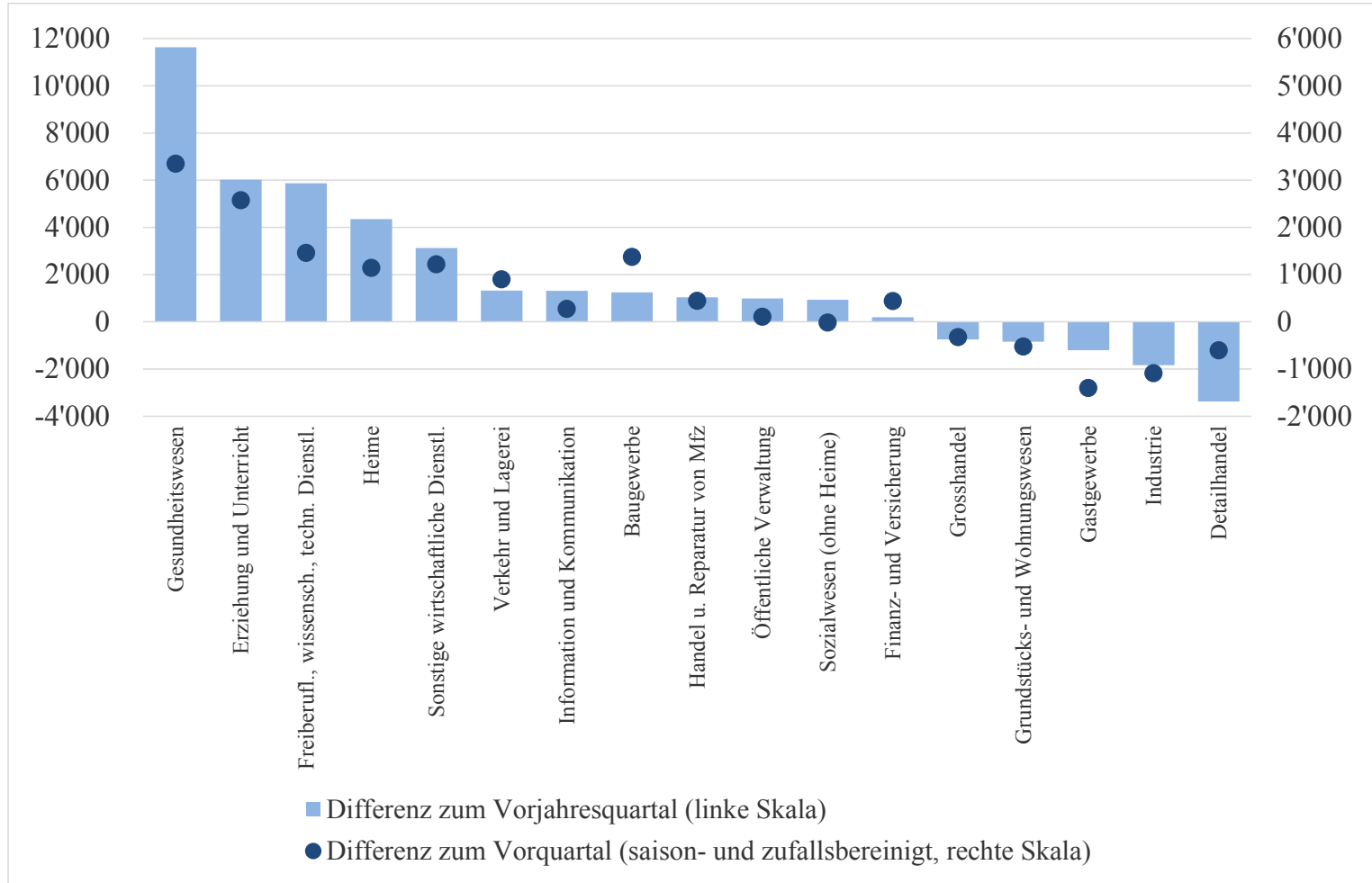
Quellen: BFS, SECO

**Abbildung 28: Beschäftigungswachstum im Dienstleistungssektor**  
 Vollzeitäquivalente, saison- und zufallsbereinigte Werte, Index (Q1 2005 = 100)



Quelle: BFS

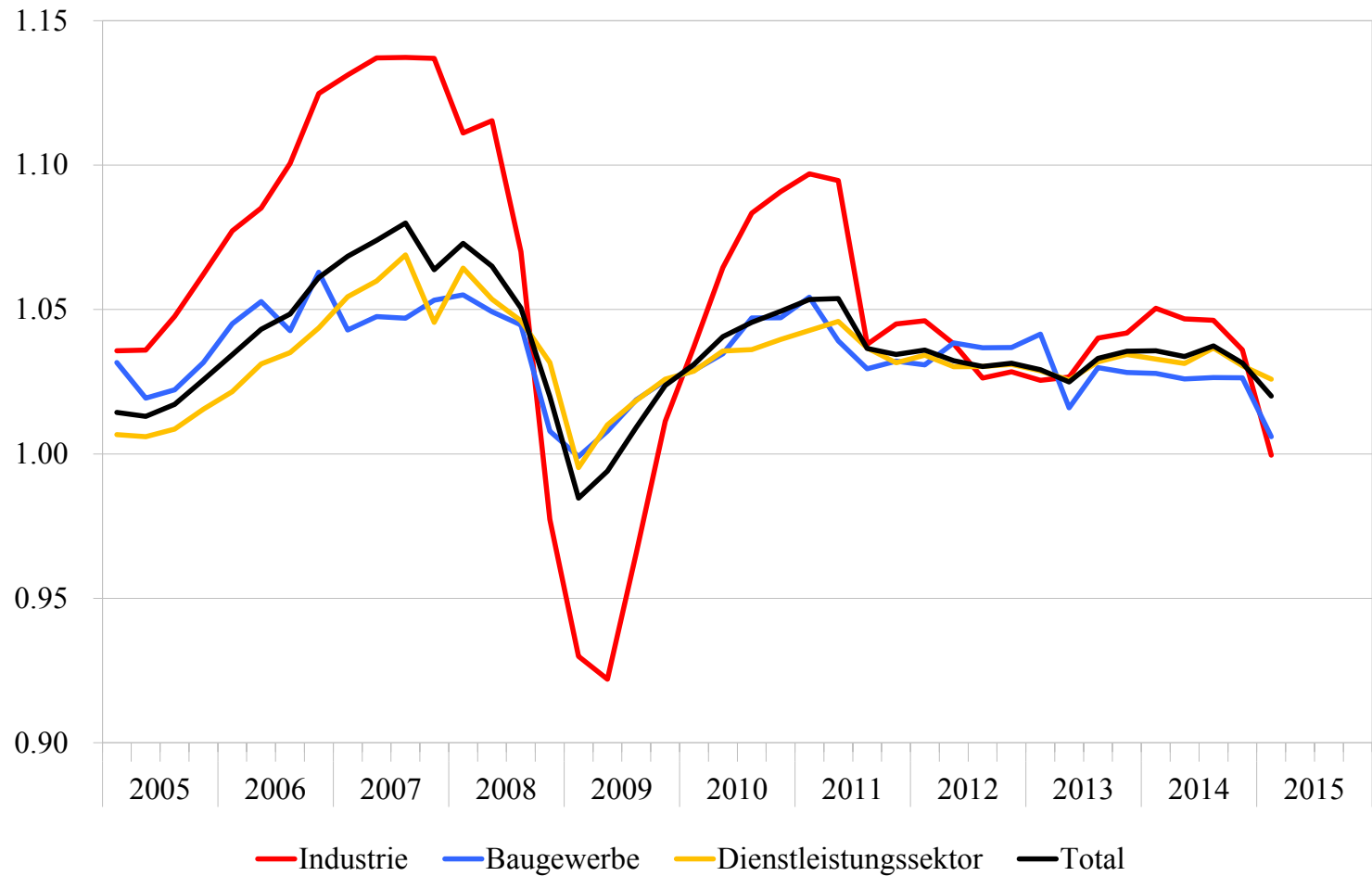
**Abbildung 29: Beschäftigungszuwachs in ausgewählten Branchen**  
 Vollzeitäquivalente, Veränderung zum Vorjahresquartal und zum Vorquartal



Quelle: BFS

## Abbildung 30: Indikator der Beschäftigungsaussichten

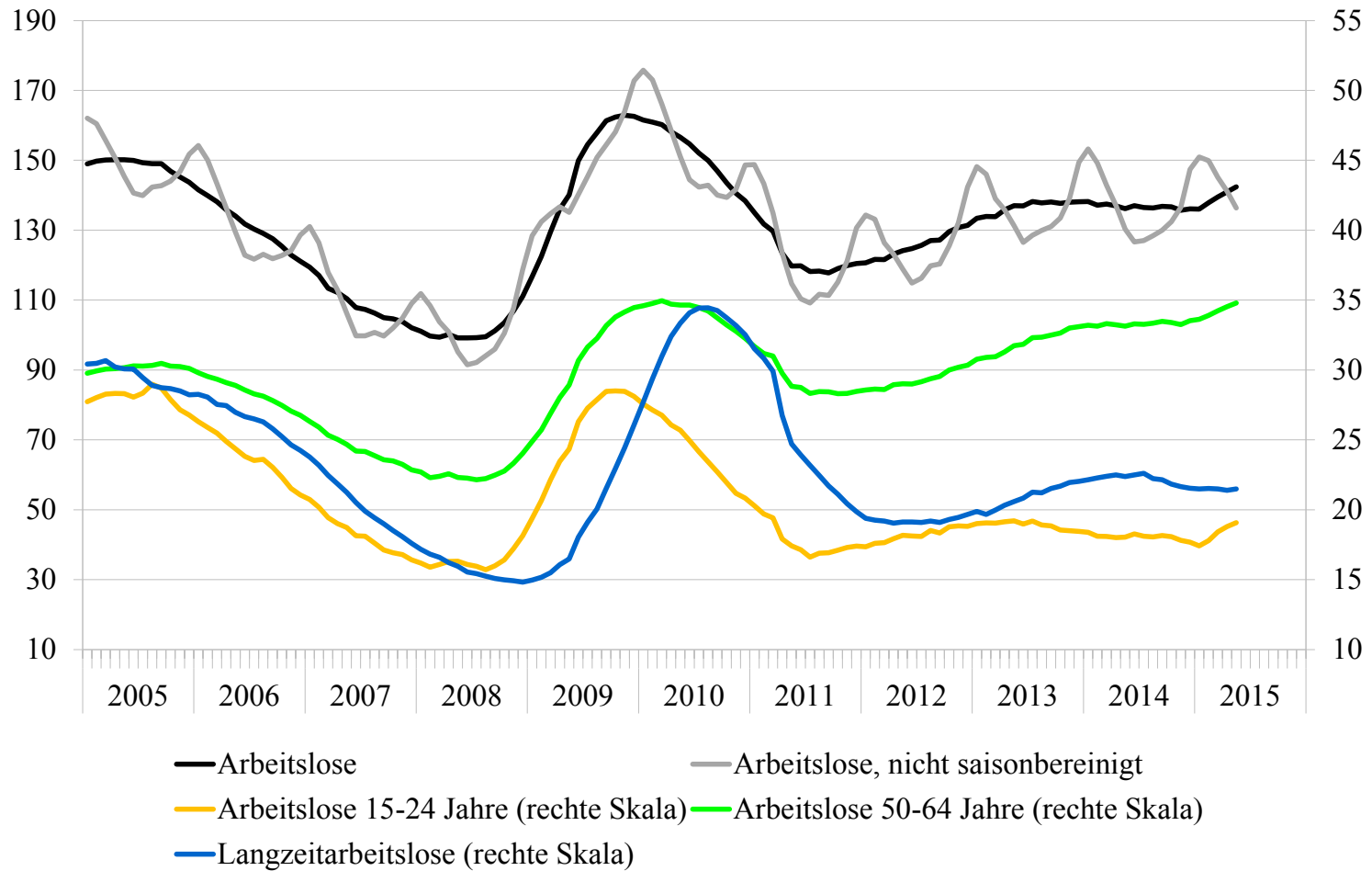
Gewichtung nach Anzahl der Beschäftigten, saisonbereinigte Werte, 1,00 = neutrale Aussichten



Quellen: BFS, SECO

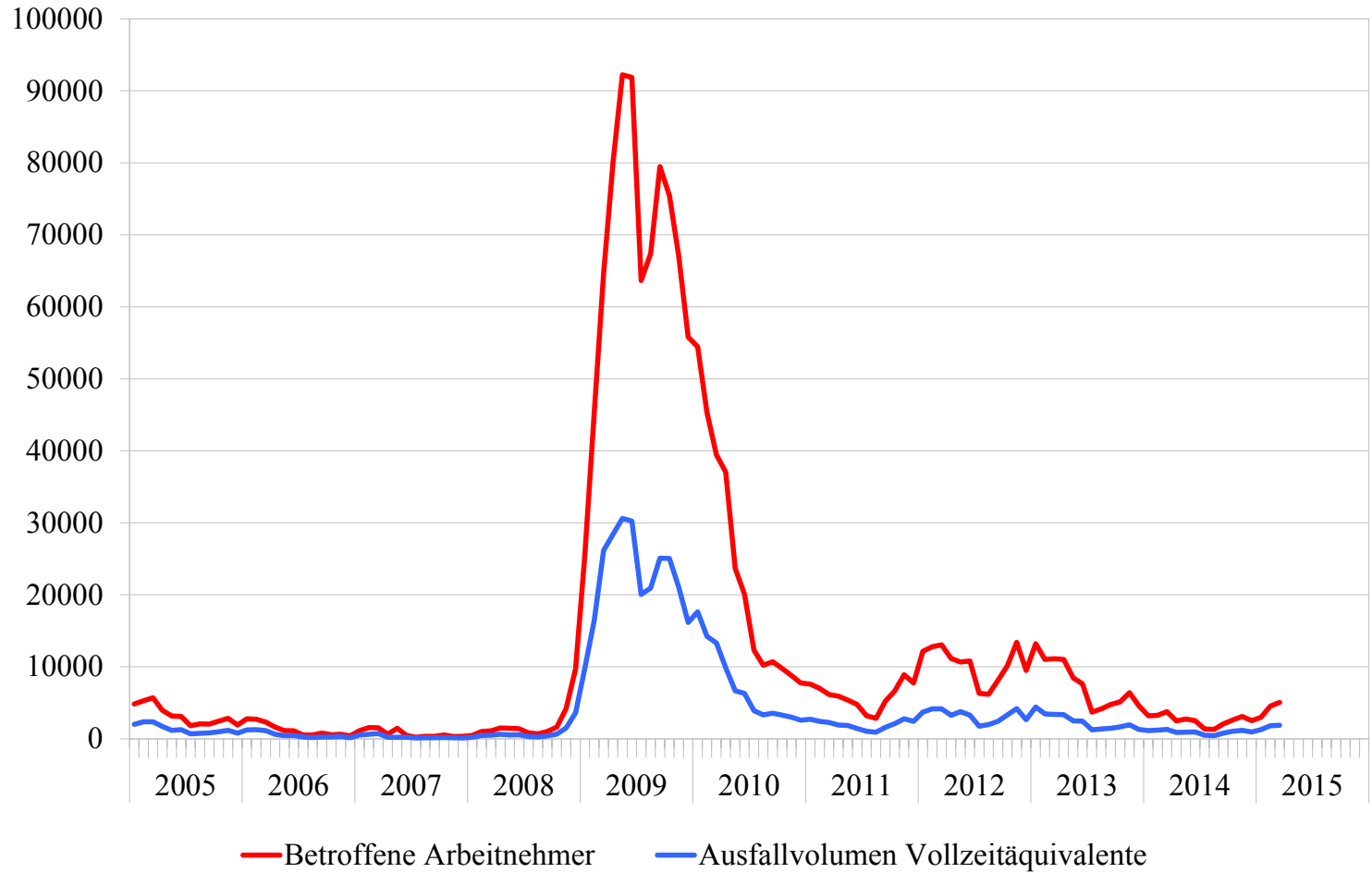
# Abbildung 31: Arbeitslosigkeit

Registrierte Arbeitslose in Tausend, saisonbereinigte Werte wenn nichts Gegenteiliges vermerkt ist



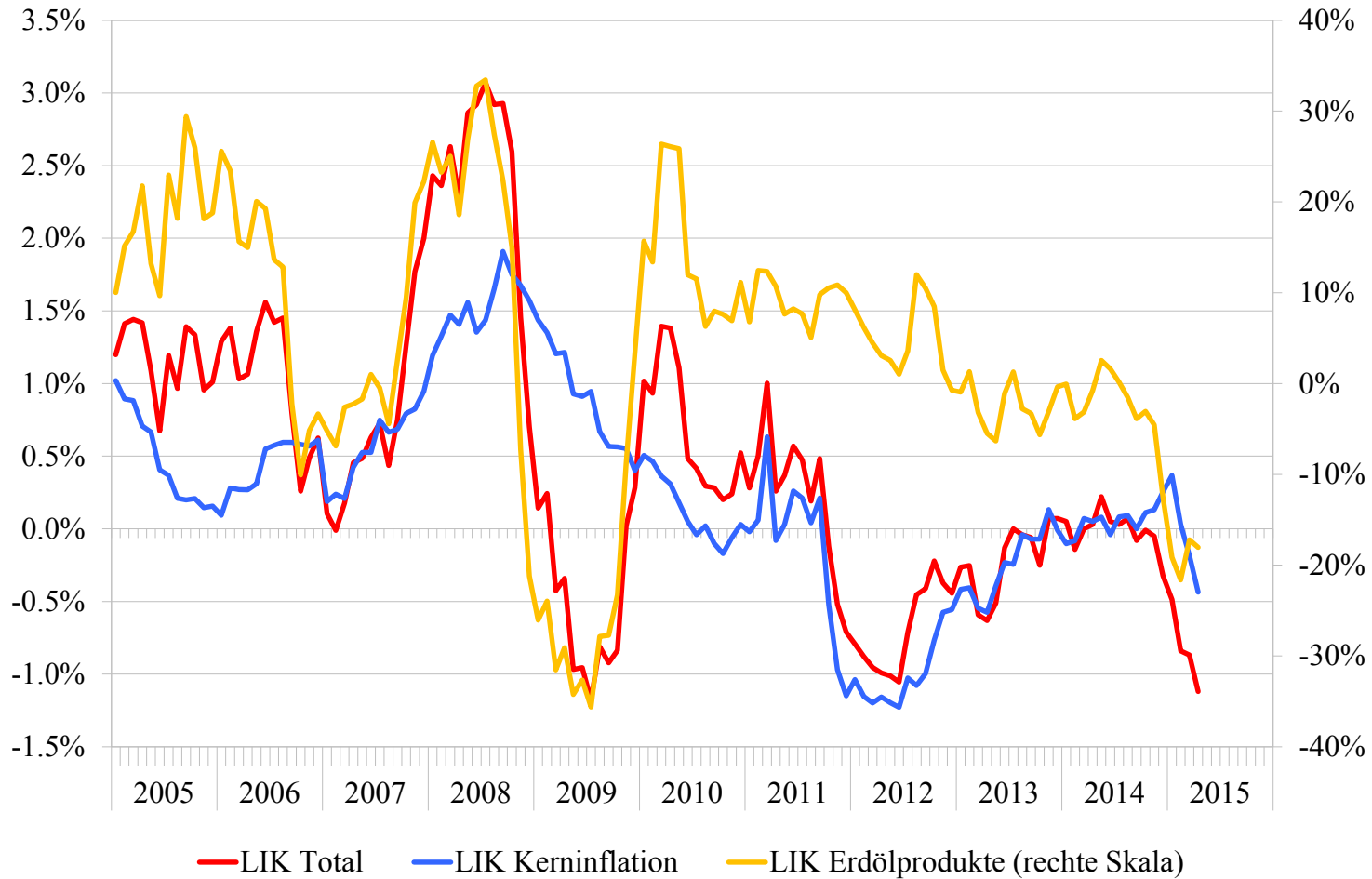
Quelle: SECO

**Abbildung 32: Bezüger von Kurzarbeitsgeld**  
Anzahl Personen und Anzahl vollzeitäquivalente Stellen



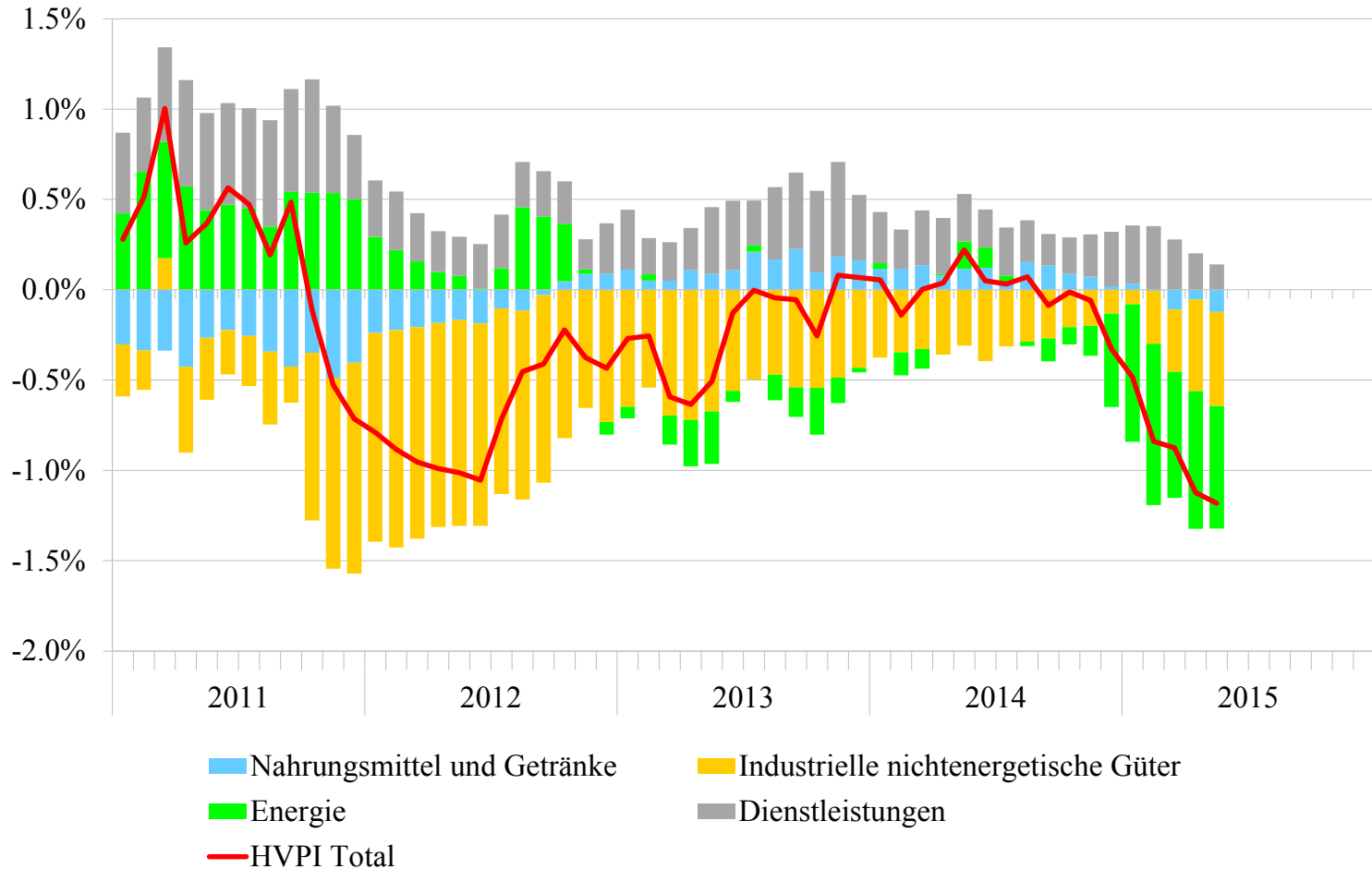
Quelle: SECO

**Abbildung 33: Landesindex der Konsumentenpreise (LIK)**  
Veränderungsraten zum Vorjahr



Quelle: BFS

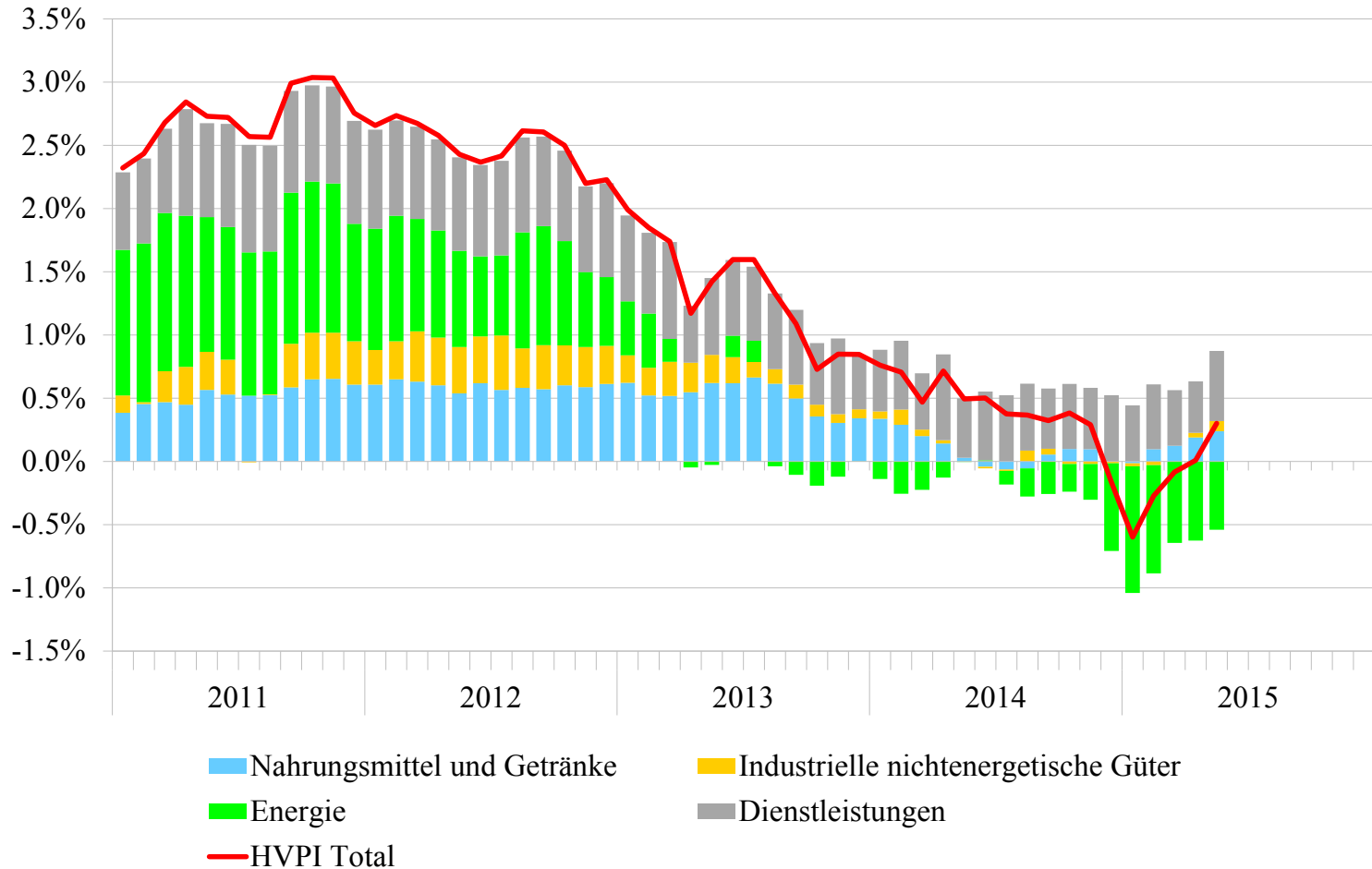
**Abbildung 34: Preisentwicklung in der Schweiz nach Komponenten**  
 Konsumteuerung, Veränderungsraten in % gegenüber dem Vorjahr



Quelle: BFS



**Abbildung 35: Preisentwicklung im Euroraum nach Komponenten**  
 Konsumteuerung, Veränderungsraten in % gegenüber dem Vorjahr



Quelle: Eurostat, EZB

**Tabelle 3: Exogene Annahmen für die Prognose (Juni 2015)**

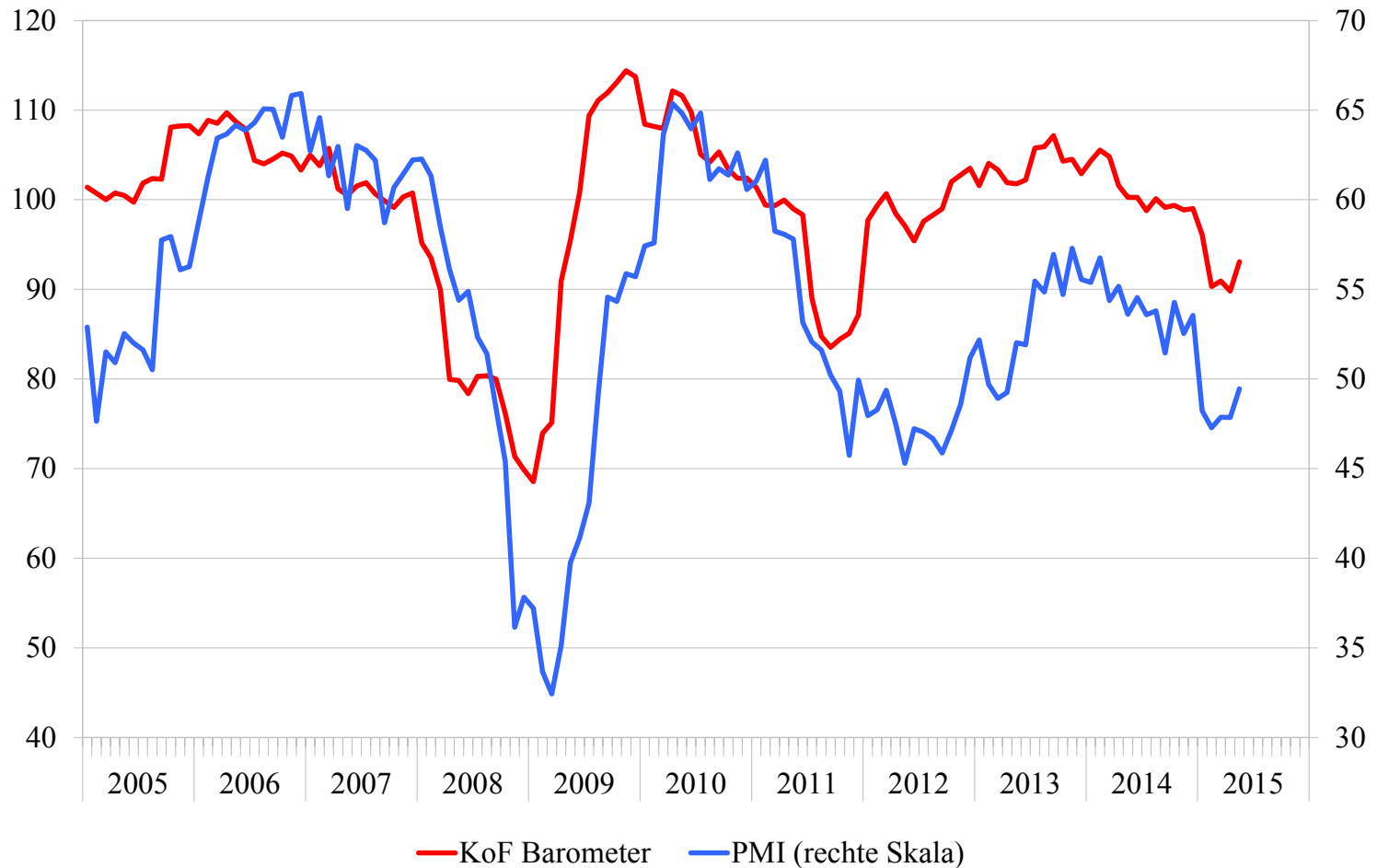
	2014	2015	2016
BIP			
USA	2.4%	2.3%	3.0%
Euroraum	0.9%	1.4%	1.7%
Deutschland	1.6%	1.6%	2.0%
Japan	0.0%	0.7%	1.5%
BRIC-Länder <sup>1</sup>	5.8%	5.1%	5.5%
China	7.4%	6.8%	6.5%
Erdölpreis (\$/Fass Brent)	99.0	60.0	70.0
Zinsen für Dreimonatsdepots (Libor)	0.0%	-0.8%	-0.8%
Rendite eidg. Obligationen (10 Jahre)	0.7%	0.0%	0.2%
Realer Wechselkursindex exportgewogen	0.3%	9.3%	-1.4%
Landesindex der Konsumentenpreise	0.0%	-1.0%	0.3%

<sup>1</sup> Gewichtetes Aggregat aus Brasilien, Russland, Indien, China (BIP zu Kaufkraftparitäten IWF)

Quellen: Internationale Organisationen, SNB, BFS, Expertengruppe Konjunkturprognosen des Bundes

# Abbildung 36: Schweiz, konjunkturelle Frühindikatoren

Saisonbereinigte Indizes (KOF-Barometer 100=langjähriger Durchschnitt, PMI 50=neutral)



Quellen: KOF, Crédit Suisse

## Tabelle 4: Konjunkturprognose Schweiz (Juni 2015)

<b>Ausgewählte Prognoseergebnisse zur schweizerischen Wirtschaft</b>				
Vergleich der Prognosen vom Juni 15 und März 15				
Veränderung zum Vorjahr in %, Quoten				
	<b>2015</b>		<b>2016</b>	
	Juni 15	März 15	Juni 15	März 15
BIP	<b>0.8%</b>	0.9%	<b>1.6%</b>	1.8%
Konsumausgaben:				
Private Haushalte und POoE	<b>1.7%</b>	1.5%	<b>1.3%</b>	1.3%
Staat	<b>2.6%</b>	2.6%	<b>2.1%</b>	2.6%
Bauinvestitionen	<b>-1.2%</b>	-1.5%	<b>0.0%</b>	0.0%
Ausrüstungsinvestitionen	<b>1.5%</b>	1.5%	<b>1.7%</b>	2.7%
Exporte	<b>1.7%</b>	0.7%	<b>3.4%</b>	3.8%
Importe	<b>3.8%</b>	2.4%	<b>3.1%</b>	3.1%
Beschäftigung (Vollzeitäquivalente)	<b>0.8%</b>	0.8%	<b>0.4%</b>	0.6%
Arbeitslosenquote	<b>3.3%</b>	3.3%	<b>3.5%</b>	3.4%
Landesindex der Konsumentenpreise	<b>-1.0%</b>	-1.0%	<b>0.3%</b>	0.3%

Quelle: Expertengruppe Konjunkturprognosen des Bundes