

Konjunkturtendenzen

März 2015

Die in diesem Foliensatz enthaltenen Abbildungen und Tabellen stammen aus «Konjunkturtendenzen Frühjahr 2015» des Seco (www.seco.admin.ch)

Zu technischen Fragen betreffend der Abbildungen und Tabellen siehe:
www.seco.admin.ch > Themen > Wirtschaftslage > BIP Quartalsschätzungen > FAQ

Inhaltsverzeichnis 1/3

- Folie 5 Bruttoinlandprodukt
- Folie 6 Einkaufsmanagerindizes für die Industrie
- Folie 7 Arbeitslosigkeit
- Folie 8 Rohstoffpreisentwicklung
- Folie 9 Inflationsentwicklung
- Folie 10 Geldpolitische Leitzinsen
- Folie 11 Renditeaufschläge zu Deutschland für zehnjährige Staatsanleihen
- Folie 12 Renditen für langfristige Staatsanleihen (zehn Jahre)
- Folie 13 Aktienmärkte
- Folie 14 Nominaler Wechselkurs
- Folie 15 Handelsgewichteter realer Wechselkurs
- Folie 16 Schweiz, reales Bruttoinlandprodukt
- Folie 17 Bruttoinlandprodukt gemäss Produktionsansatz ESVG 2010
- Folie 18 Bruttoinlandprodukt nach Branchen

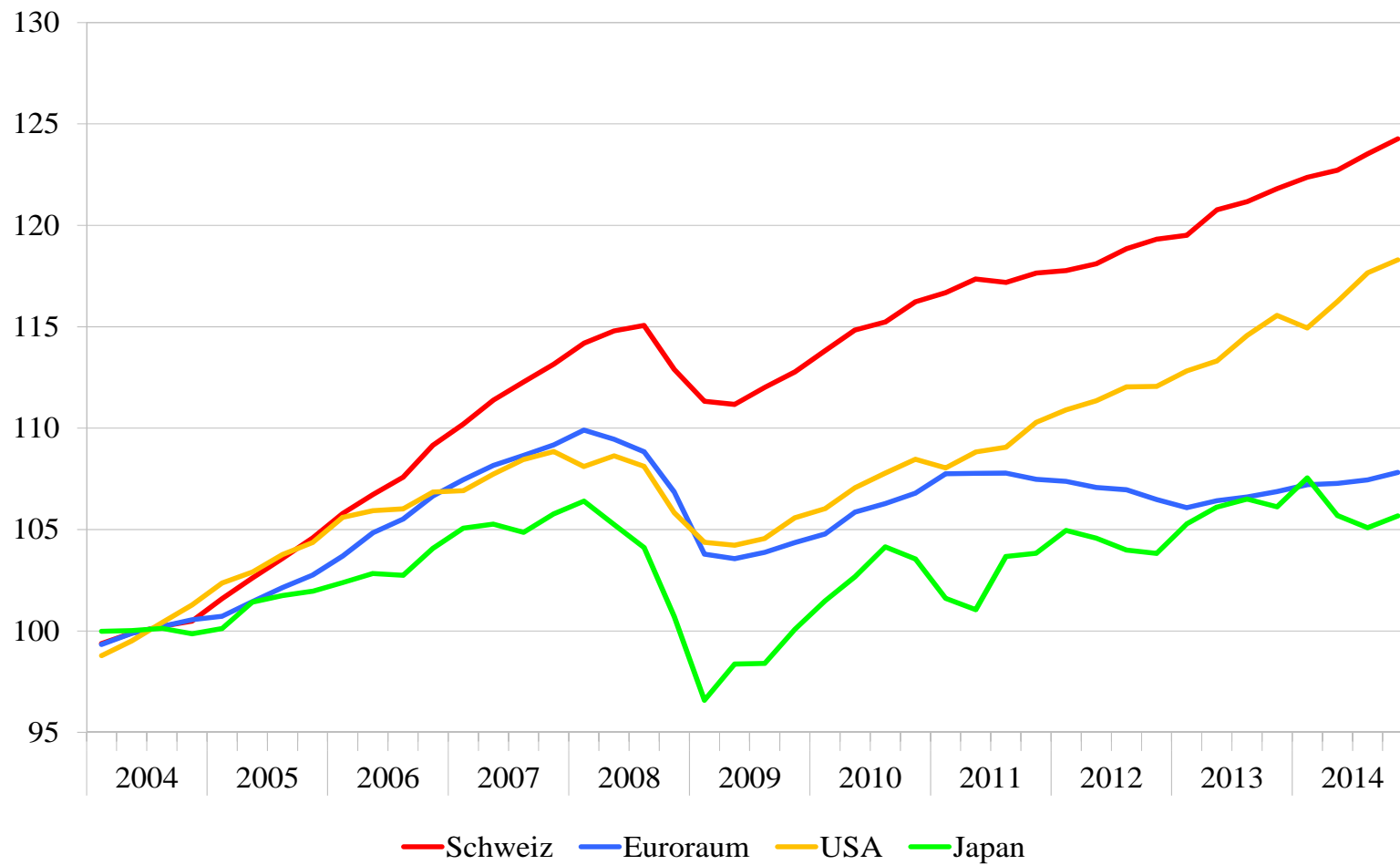
Inhaltsverzeichnis 2/3

- Folie 19 Bruttoinlandprodukt und Verwendungskomponenten (ESVG 2010)
- Folie 20 Konsumentenstimmung
- Folie 21 Bauinvestitionen real
- Folie 22 Bautätigkeit, Arbeitsvorrat und Auftragseingang
- Folie 23 Ausrüstungsinvestitionen real
- Folie 24 Ausrüstungsinvestitionen und relevante Indikatoren
- Folie 25 Warenexporte und -importe der Schweiz (real)
- Folie 26 Warenexporte nach Branchen
- Folie 27 Warenexporte nach Regionen
- Folie 28 Handelsbilanz mit Waren nach Regionen und Total
- Folie 29 Dienstleistungsexporte und -importe (mit Tourismus)
- Folie 30 Tourismusexporte
- Folie 31 Beschäftigungswachstum und Beiträge der Sektoren
- Folie 32 Beschäftigungswachstum der Branchen

Inhaltsverzeichnis 3/3

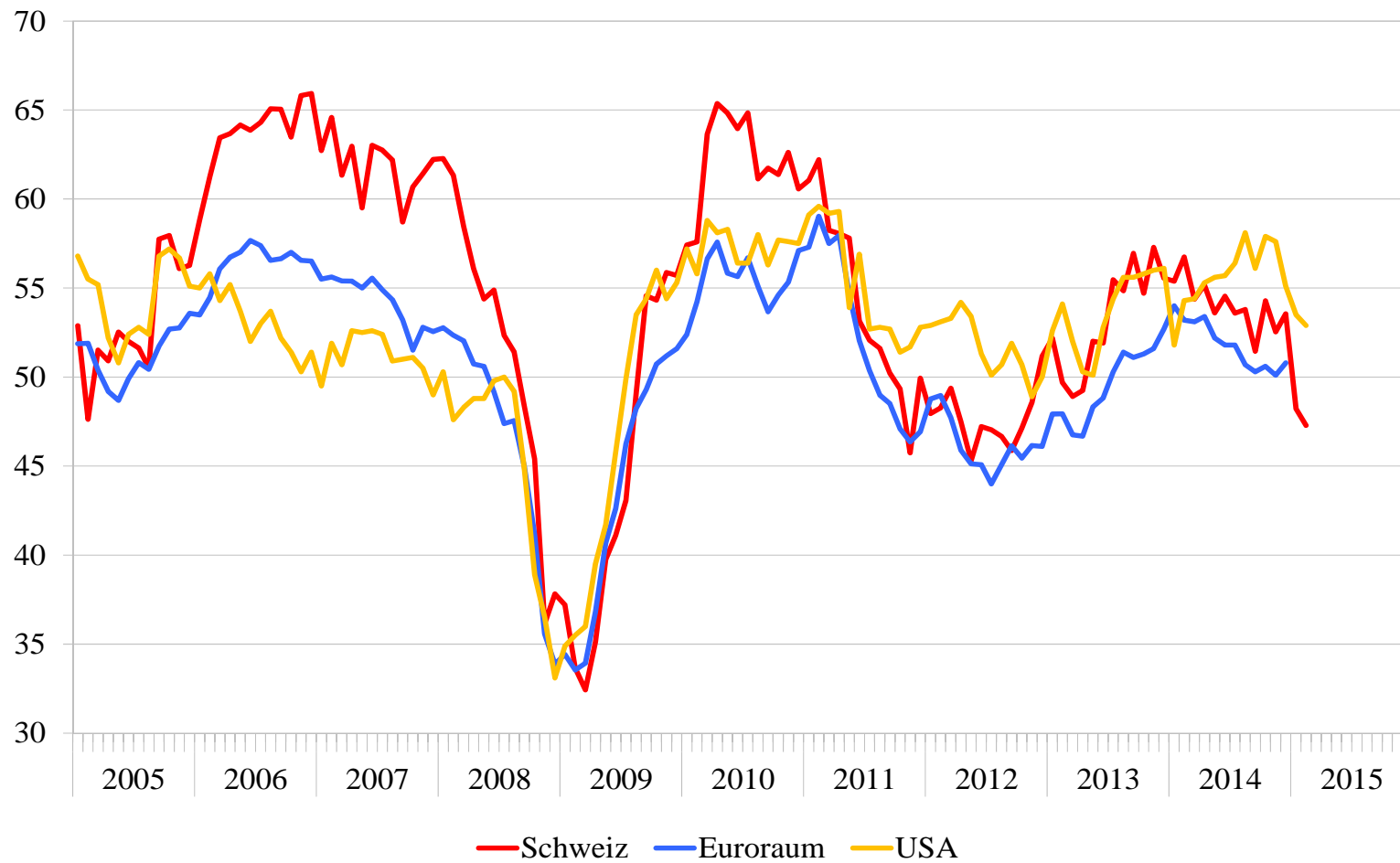
- Folie 33 Indikator der Beschäftigungsaussichten
- Folie 34 Arbeitslosigkeit
- Folie 35 Landesindex der Konsumentenpreise (LIK)
- Folie 36 LIK nach Herkunft der Güter und Dienstleistungen
- Folie 37 Exogene Annahmen für die Prognose (März 2015)
- Folie 38 Schweiz, konjunkturelle Frühindikatoren
- Folie 39 Konjunkturprognose Schweiz (März 2015)

Abbildung 1: Bruttoinlandprodukt
Index, real, 2004 = 100, saisonbereinigte Werte



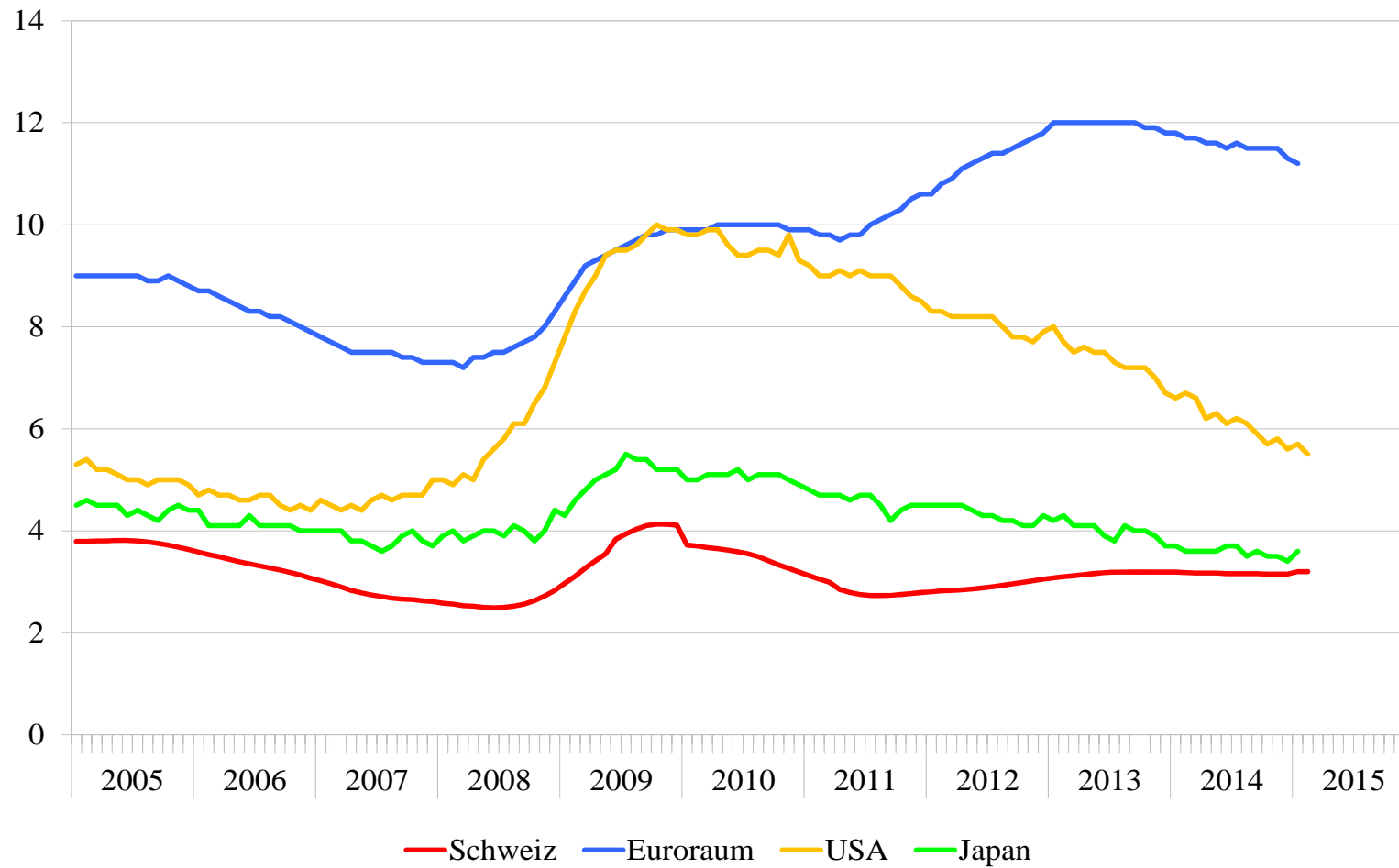
Quellen: SECO, Eurostat, BEA, Cabinet Office

Abbildung 2: Einkaufsmanagerindizes für die Industrie
Saisonbereinigte Werte



Quellen: Credit Suisse, Markit, Institute for Supply Management

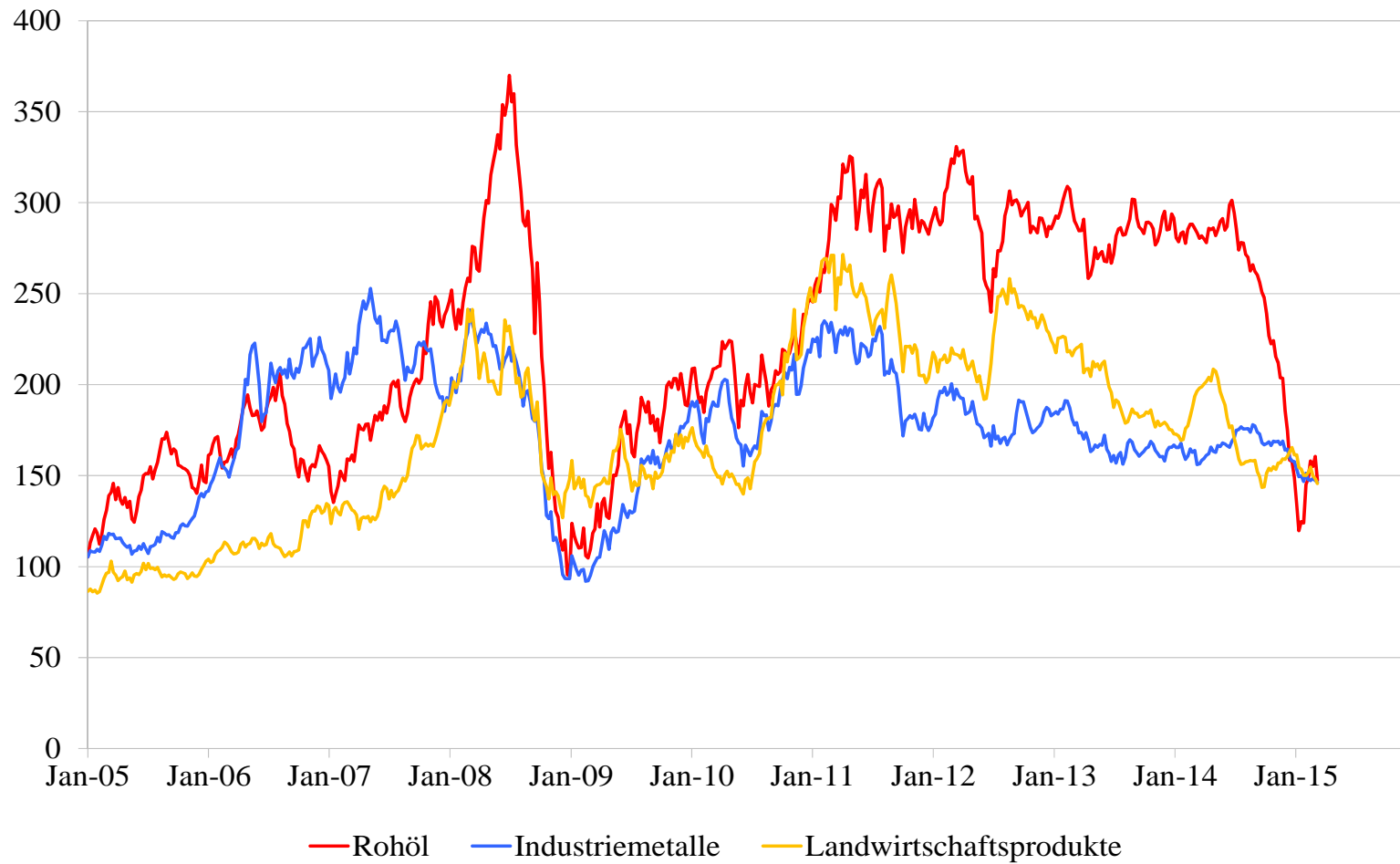
Abbildung 3: Arbeitslosigkeit
Arbeitslosenquoten in %, saisonbereinigte Werte



Quellen: SECO, Eurostat

Abbildung 4: Rohstoffpreisentwicklung

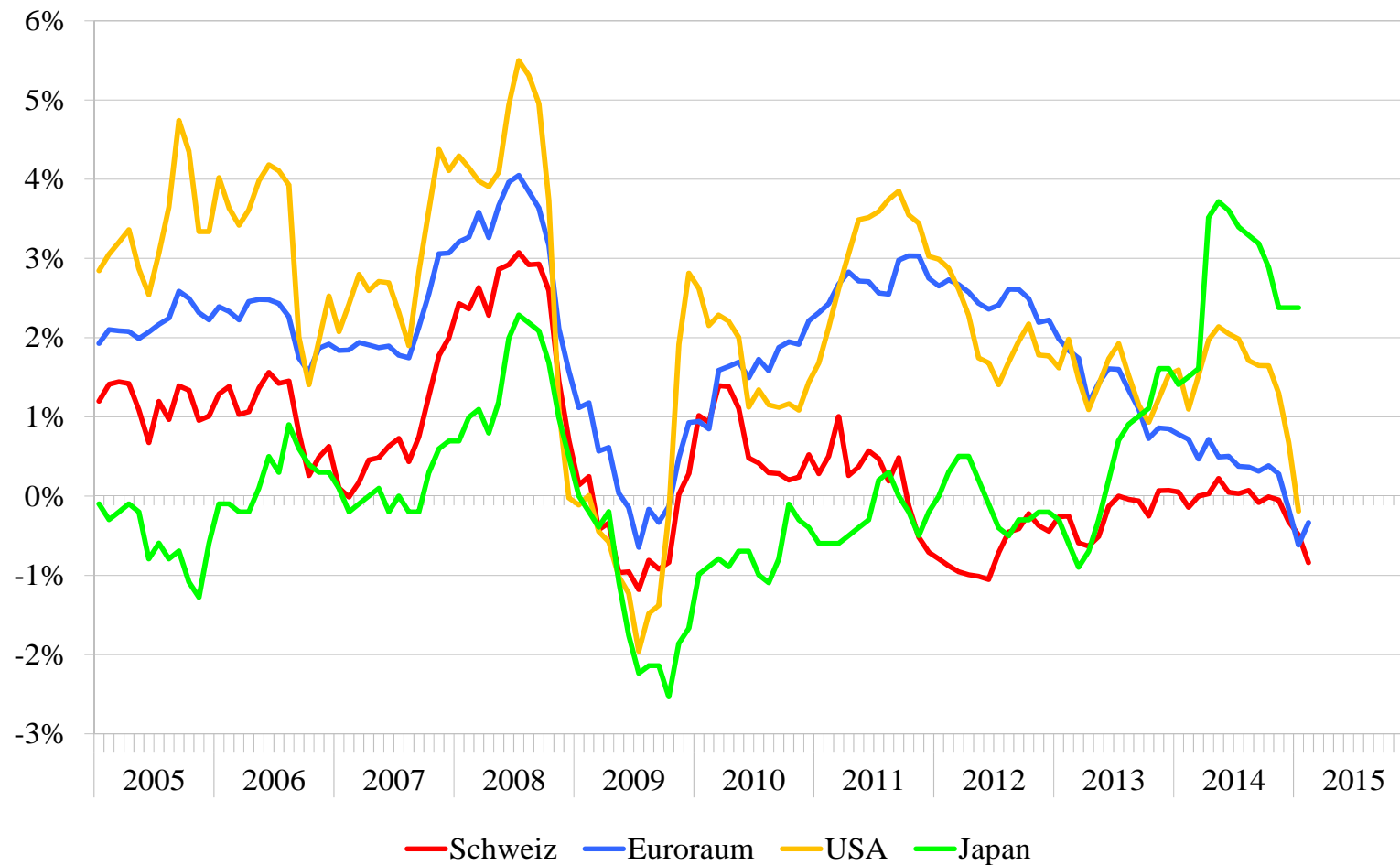
Preise (in US-Dollar) für verschiedene Kategorien, 2004=100



Quellen: U.K. Dep.of Energy, Standard and Poors

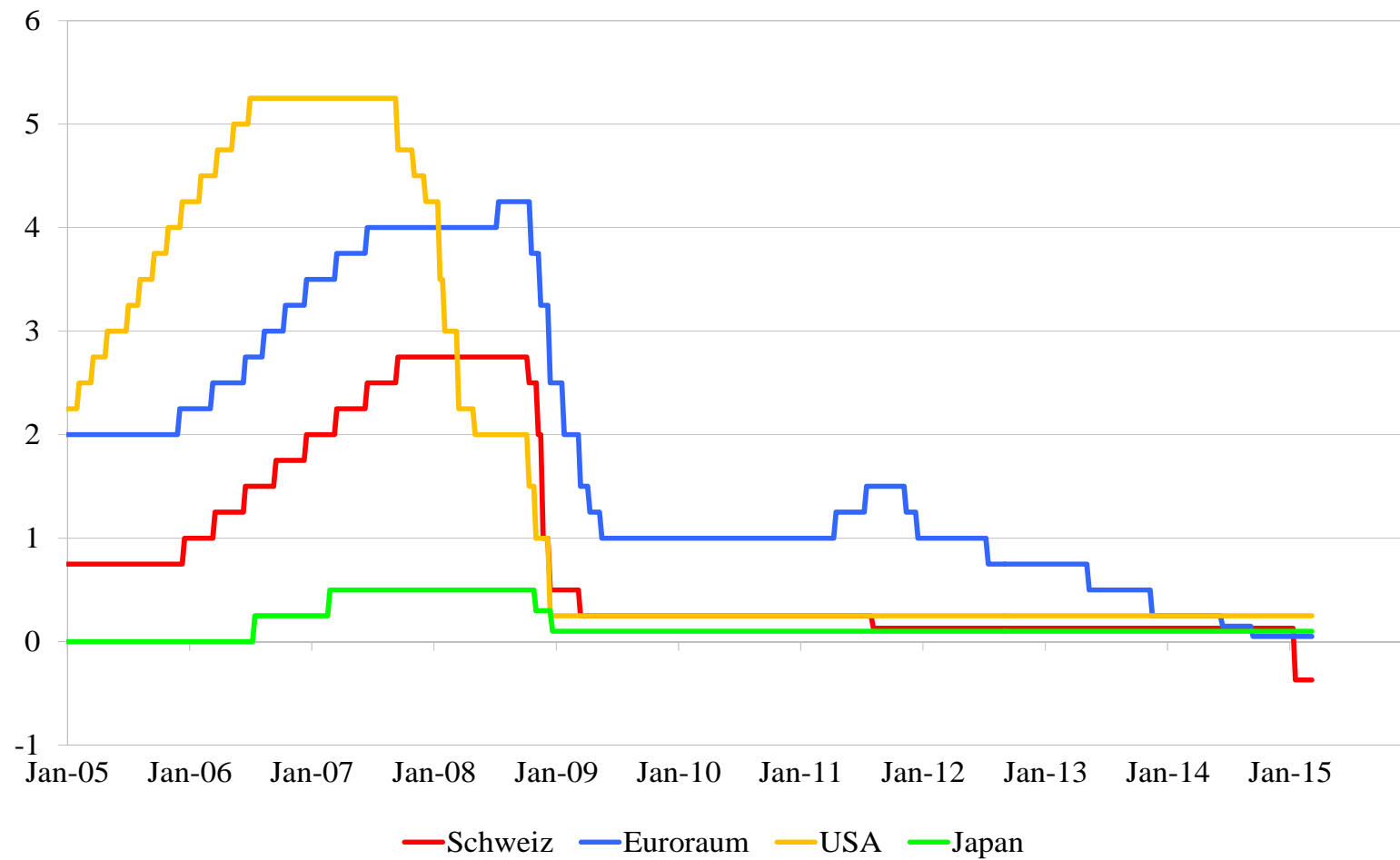
Abbildung 5: Inflationsentwicklung

Konsumteuerung, Veränderungsraten in % gegenüber dem Vorjahr



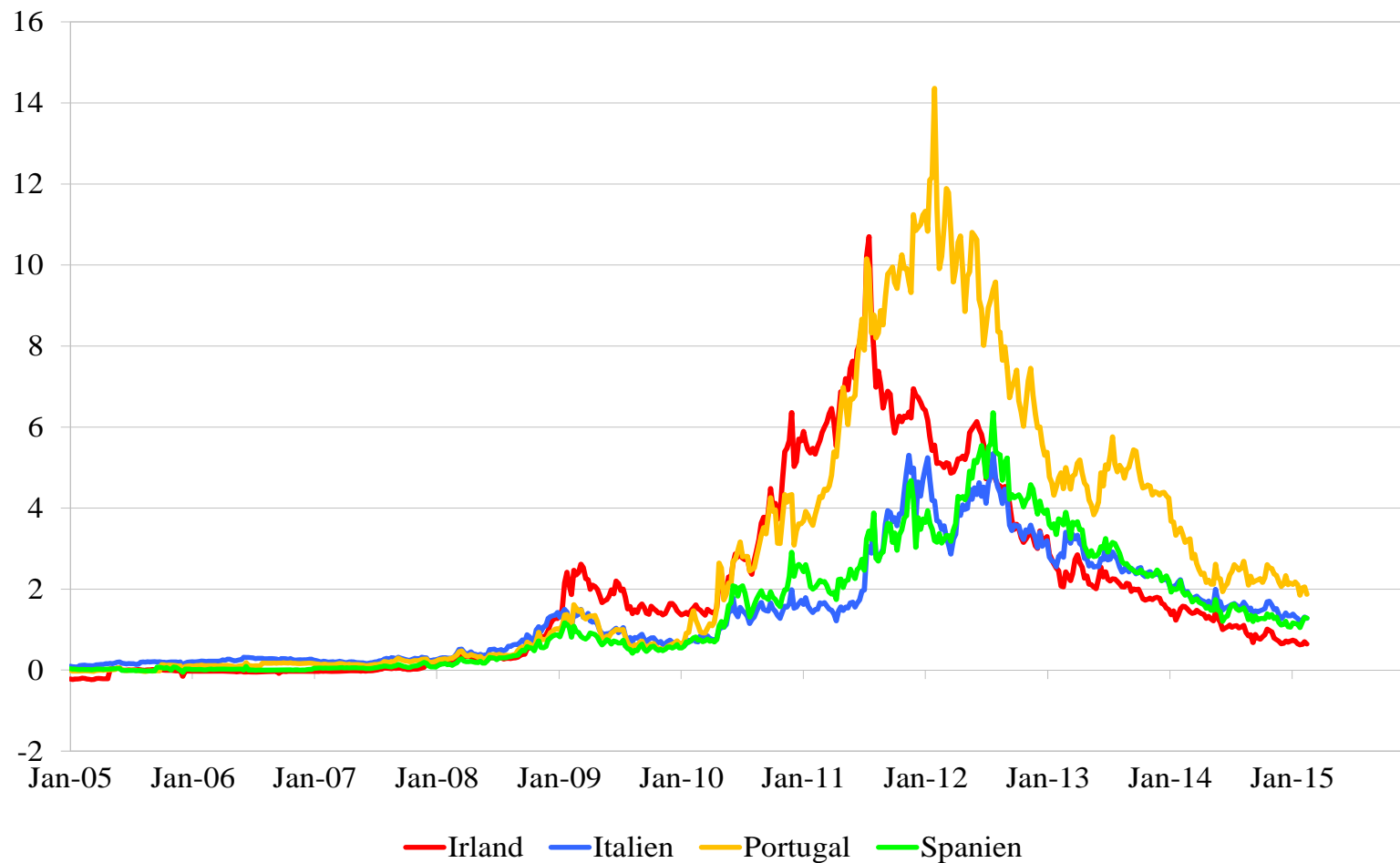
Quellen: BFS, Eurostat, EZB

Abbildung 6: Geldpolitische Leitzinsen
in %, Wochenwerte



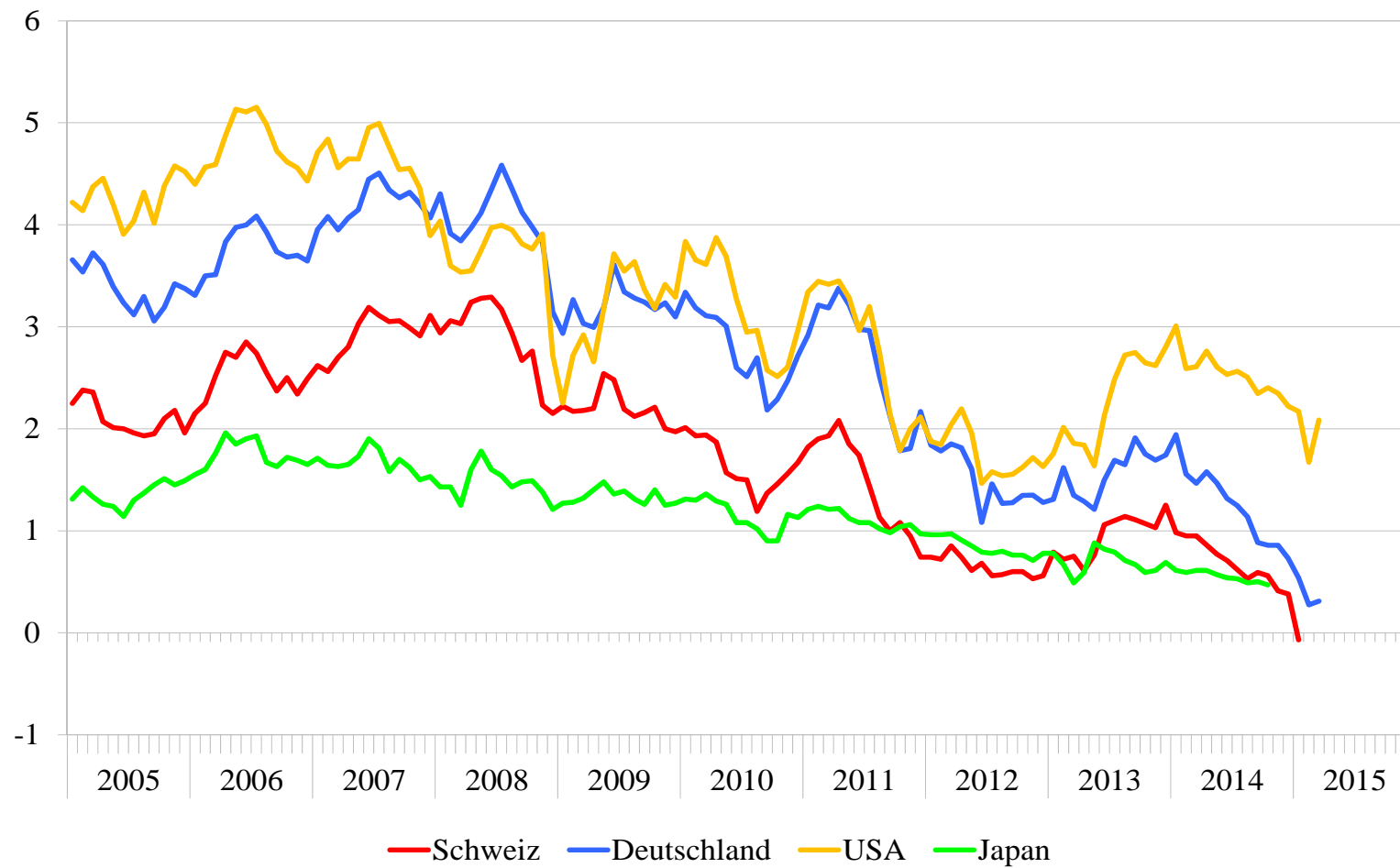
Quellen: SNB, EZB, Fed, BOJ

Abbildung 7: Renditeaufschläge zu Deutschland für zehnjährige Staatsanleihen
Wochenwerte



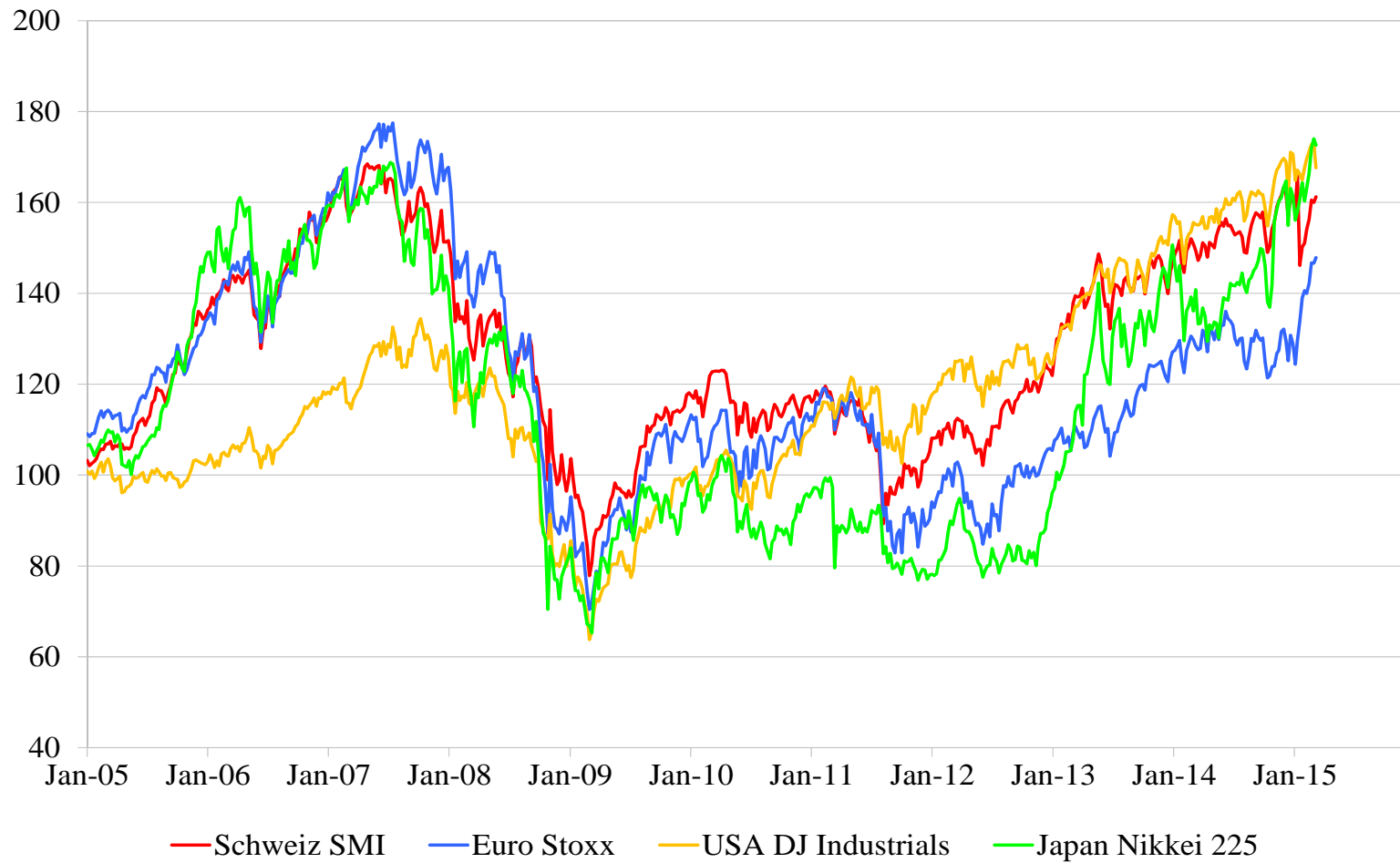
Quellen: Datastream

Abbildung 8: Renditen für langfristige Staatsanleihen (zehn Jahre)
Monatsmittelwerte



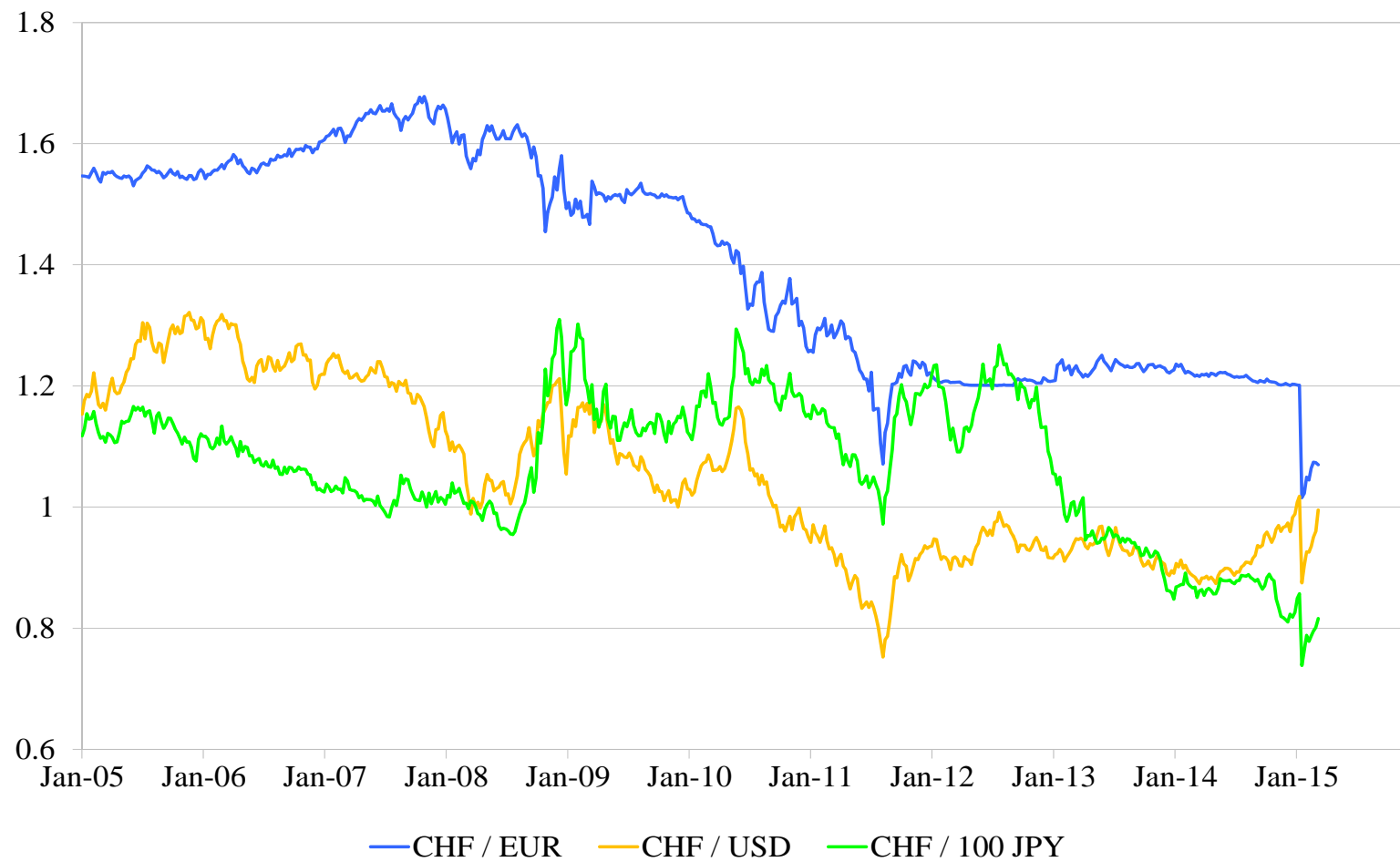
Quellen: SNB, ECB, Datastream, OECD

Abbildung 9: Aktienmärkte
Wochenmittelwerte, Januar 2004=100



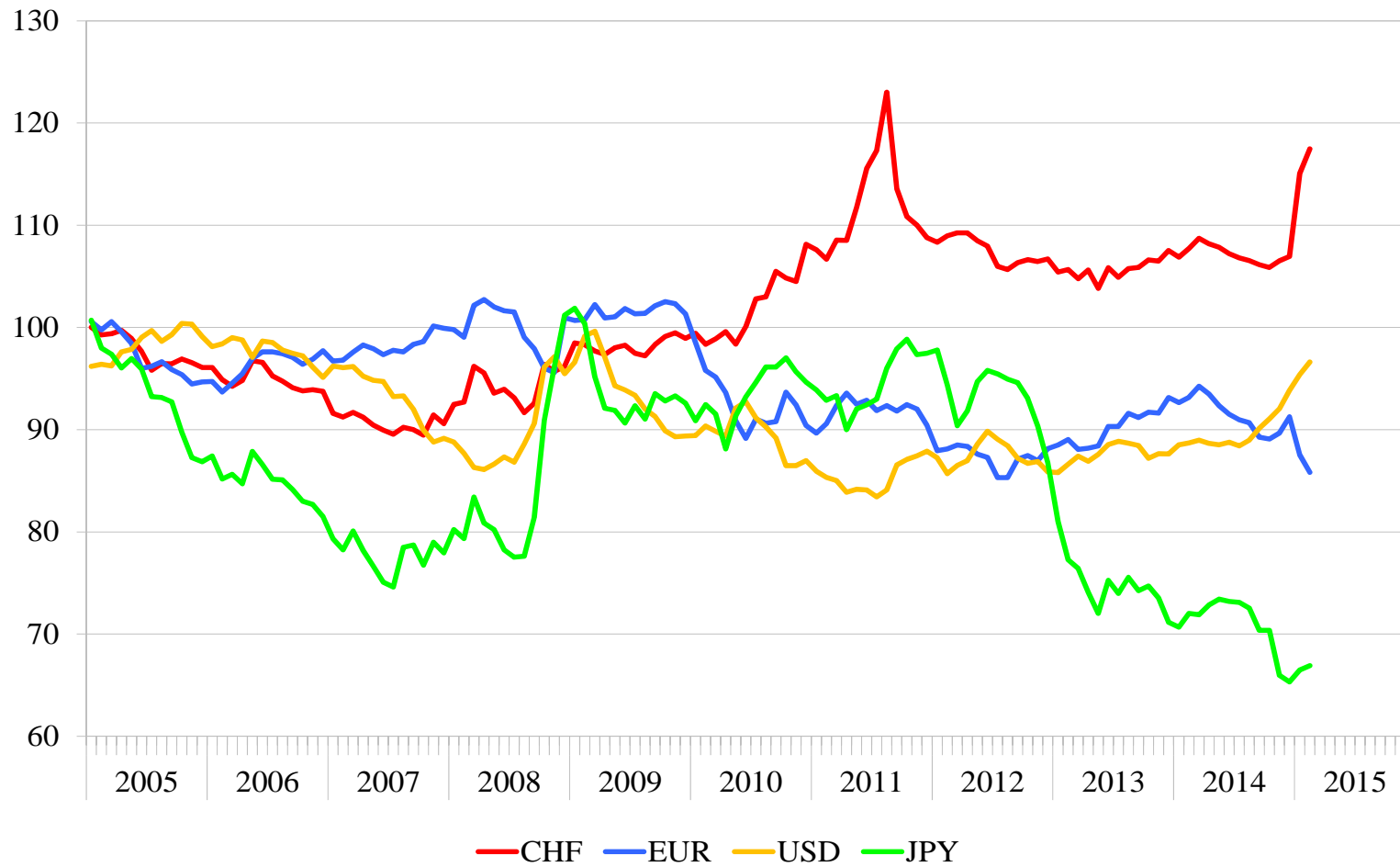
Quellen: SWX, STOXX, Dow Jones, Nikkei

Abbildung 10: Nominaler Wechselkurs
Wochenmittelwerte



Quelle: SNB

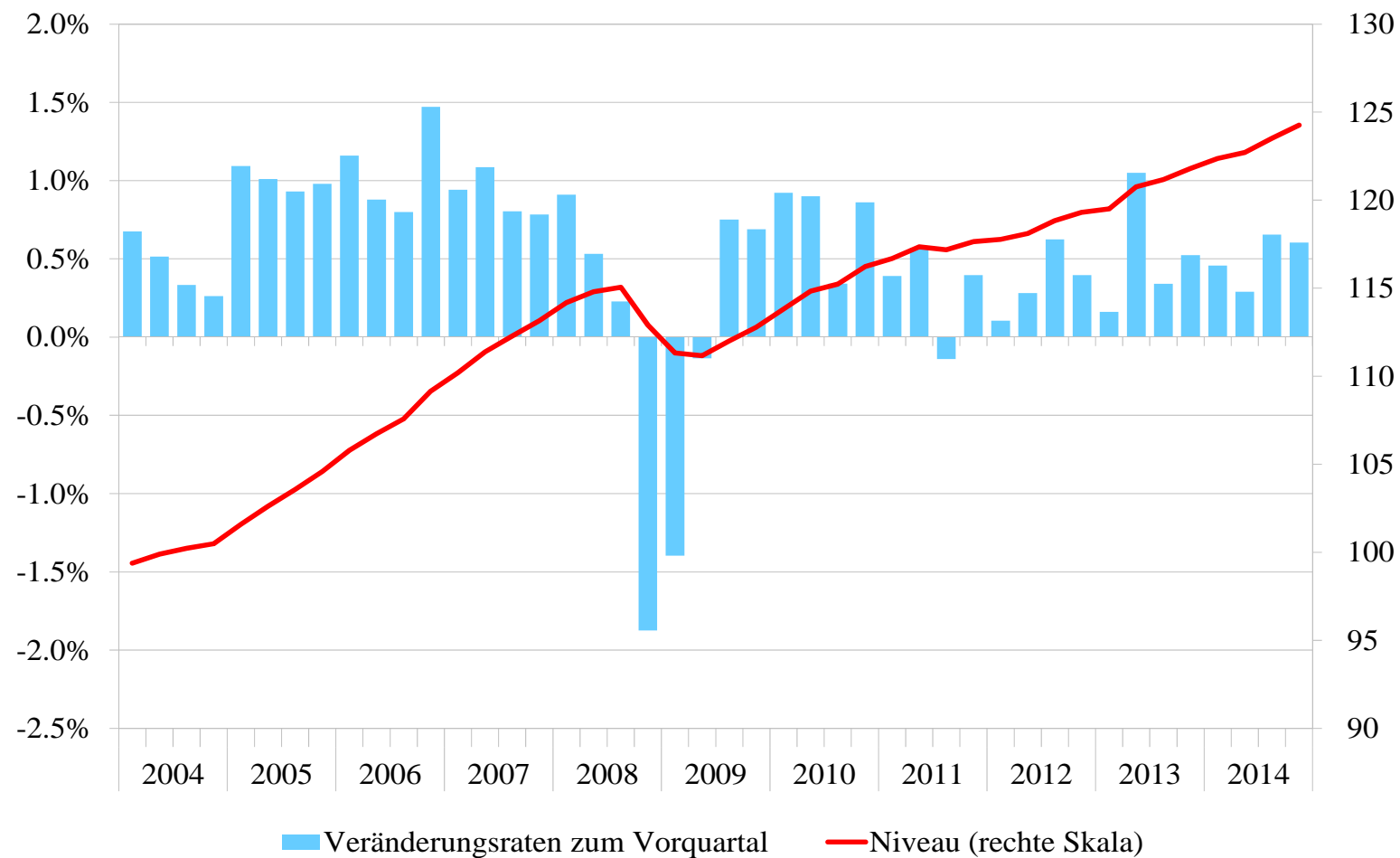
Abbildung 11: Handelsgewichteter realer Wechselkurs
Monatsdurchschnittswerte (Jahresdurchschnitt 2004=100)



Quelle: OECD

Abbildung 12: Schweiz, reales Bruttoinlandprodukt

Veränderungsraten zum Vorquartal und Volumenindex (rechte Achse), saisonbereinigte Werte, (2004=100)



Quelle: SECO

Tabelle 1: Bruttoinlandprodukt gemäss Produktionsansatz ESVG 2010
Veränderungsraten in Prozent gegenüber der Vorperiode (real)

	2013	2014	2013:3	2013:4	2014:1	2014:2	2014:3	2014:4
Landwirtschaft & Industrie	-0,3	2,9	0,3	0,1	1,0	0,7	1,0	1,6
Baugewerbe/Bau	-0,7	2,0	0,4	1,1	1,2	-0,3	0,5	-0,5
Handel, Kommunikation, Transport & Gastgewerbe	2,3	1,4	0,3	0,6	0,5	-0,1	0,3	0,0
Finanz & sonst. wirtschaftliche Dienstleistungen	4,5	2,1	1,1	0,5	0,2	0,3	0,4	0,8
Staat & Übrige	1,8	1,6	-0,1	0,7	0,1	0,4	0,9	0,4
Bruttoinlandprodukt	1,9	2,0	0,3	0,5	0,5	0,3	0,7	0,6

Preisbereinigte, verkettete, saison- und kalenderbereinigte Werte nach X-13ARIMA-SEATS, Veränderung in % gegenüber der Vorperiode

Landwirtschaft & Industrie: Landwirtschaft, Forstwirtschaft und Fischerei; Bergbau und Gewinnung von Steinen und Erden; Gewerbe/Herstellung von Waren; Energie- und Wasserversorgung, Beseitigung von Umweltverschmutzungen

Handel, Kommunikation, Transport & Gastgewerbe: Handel; Instandhaltung und Reparatur von Kraftfahrzeugen; Verkehr und Lagerei; Information und Kommunikation; Gastgewerbe und Beherbergung

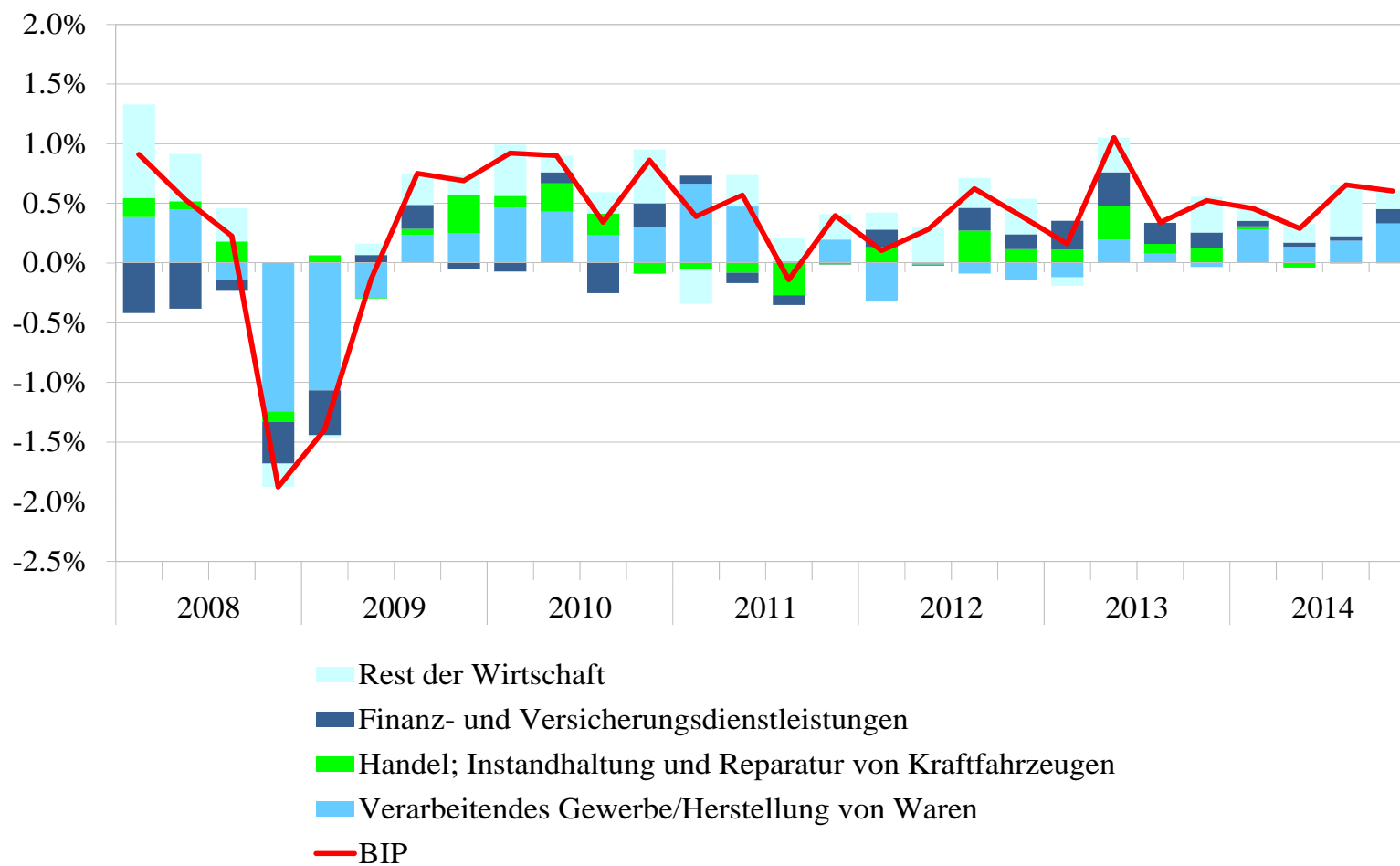
Finanz & sonst. wirtschaftliche Dienstleistungen: Finanzdienstleistungen; Versicherungsdienstleistungen; Grundstücks- und Wohnungswesen; Erbringung von freiberuflichen, wissenschaftlichen und technischen Dienstleistungen; Erbringung von sonstigen wirtschaftlichen Dienstleistungen

Staat & Übrige: Öffentliche Verwaltung; Erziehung und Unterricht; Gesundheits- und Sozialwesen; Kunst, Unterhaltung, Erholung und sonstige Dienstleistungen; Private Haushalte als Arbeitgeber und Hersteller von Waren für den Eigenbedarf; Gütersteuern; Gütersubventionen

Quellen: BFS, SECO

Abbildung 13: Bruttoinlandprodukt nach Branchen

Anteile am BIP-Wachstum und Vorquartalsveränderungsraten



Quelle: SECO

Tabelle 2: Bruttoinlandprodukt und Verwendungskomponenten (ESVG 2010)
Veränderungsraten in Prozent gegenüber der Vorperiode (real)

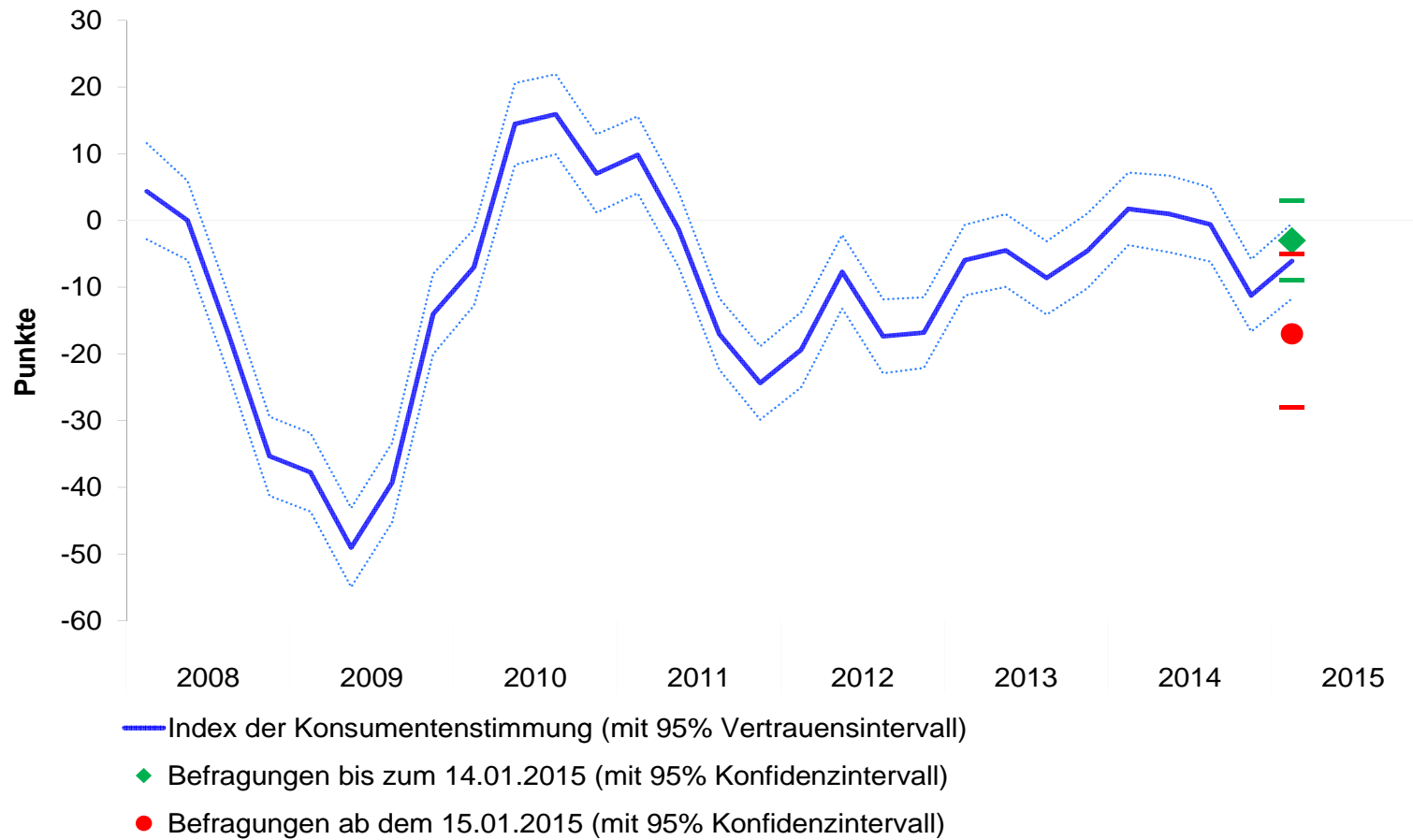
	2013	2014	2013:3	2013:4	2014:1	2014:2	2014:3	2014:4
Privater Konsum und POoE	2,2	1,0	0,1	0,5	-0,2	0,3	0,6	0,3
Staatskonsum	1,4	1,1	1,4	1,0	-0,8	-0,3	0,7	1,9
Ausrüstungsinvestitionen	2,0	1,8	0,1	1,0	0,4	0,2	1,4	1,0
Bauinvestitionen	1,2	0,9	1,0	1,1	0,1	-0,8	0,7	-1,4
Warenexporte	18,9	-10,1	-15,5	-3,5	-3,2	-11,1	5,3	12,6
Warenexp. ohne Wertsachen ¹ und Transithandel	-1,0	4,1	1,0	-0,8	2,0	0,9	2,7	-1,0
Dienstleistungsexporte	4,7	2,3	-0,5	0,5	3,1	-3,8	1,2	0,6
Warenimporte	16,6	-12,7	-10,4	-5,6	0,6	-14,2	2,8	7,6
Warenimp. ohne Wertsachen ¹	0,7	1,3	0,2	3,5	-3,0	1,8	1,0	-1,8
Dienstleistungsimporte	3,1	2,1	1,6	-1,4	3,1	-2,7	0,6	0,5
Bruttoinlandprodukt	1,9	2,0	0,3	0,5	0,5	0,3	0,7	0,6

Preisbereinigte, verkettete, saison- und kalenderbereinigte Werte nach X-13ARIMA-SEATS, Veränderung in % gegenüber der Vorperiode, Beiträge zum BIP-Wachstum (WB)

¹ Seit der Umstellung auf ESVG 2010 beinhalten die Wertsachen neben Edelmetalle, Edel- und Schmucksteine sowie Kunstgegenstände und Antiquitäten (Definition ESVG 1995) zusätzlich auch das nicht-monetäre Gold.

Quellen: BFS, SECO

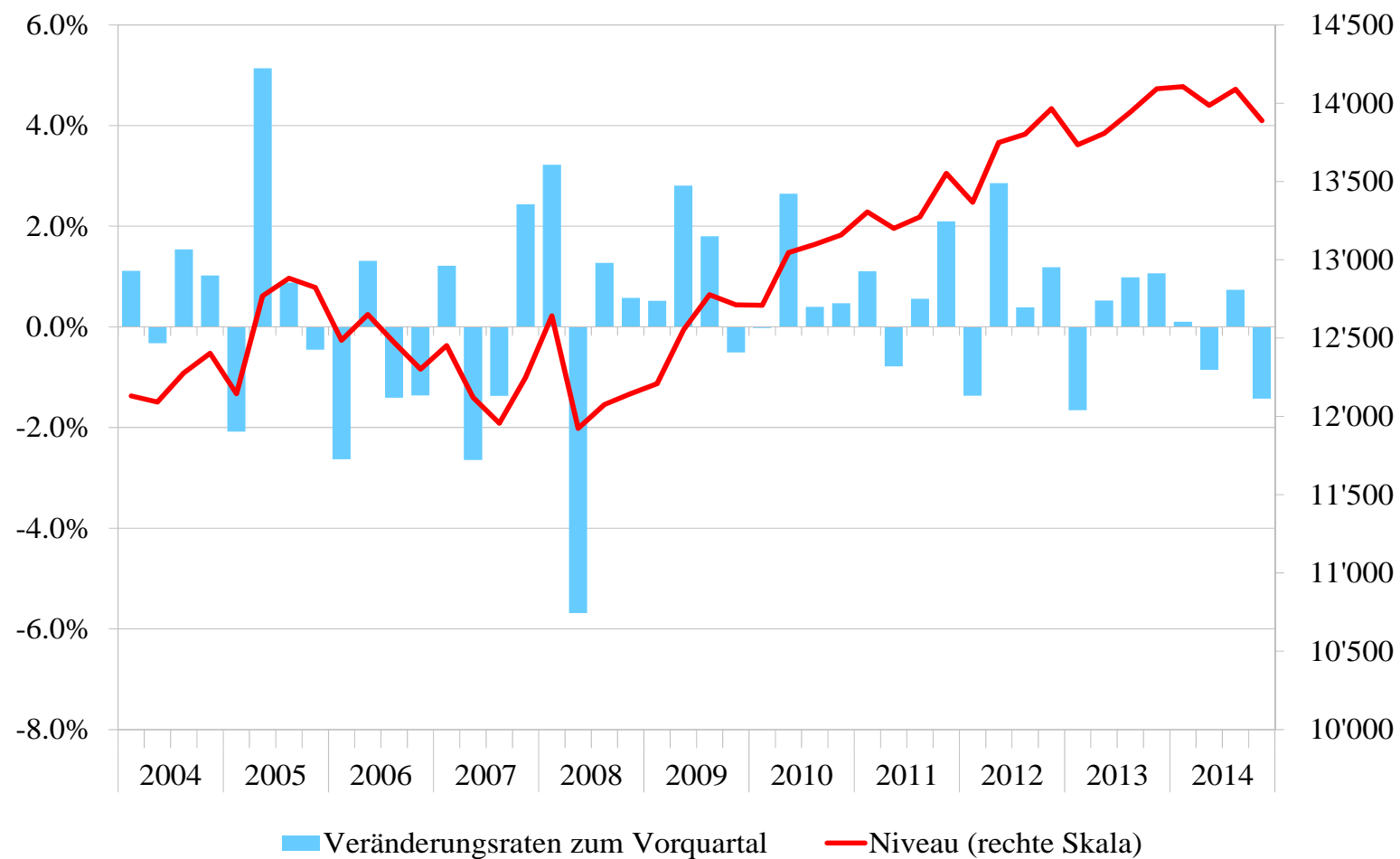
Abbildung 14: Konsumentenstimmung
 Index der Konsumentenstimmung (SECO)



Quellen: SECO

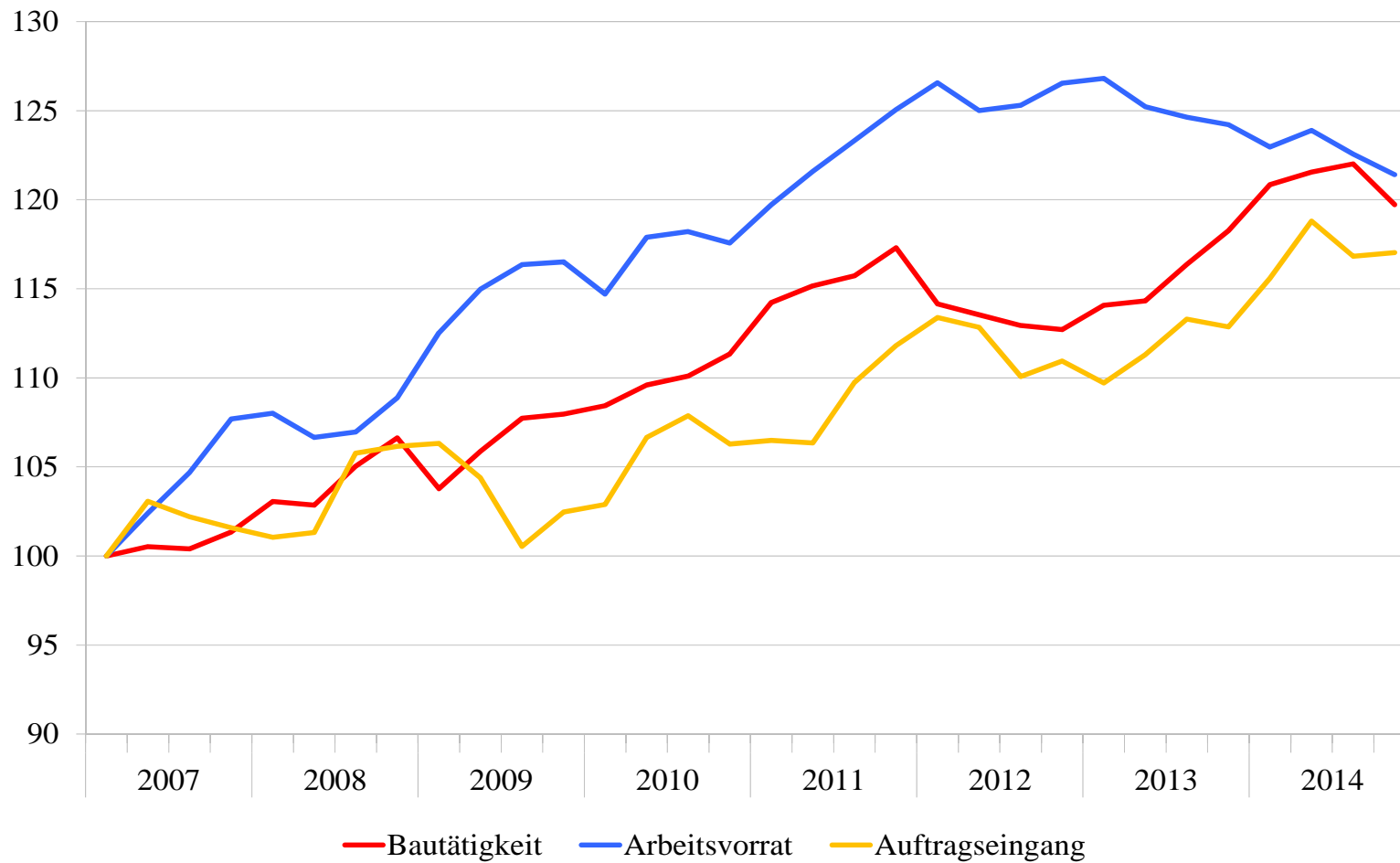
Abbildung 15: Bauinvestitionen real

Veränderungsraten zum Vorquartal und Niveau, in Millionen CHF, saison- und kalenderbereinigte Werte



Quelle: SECO

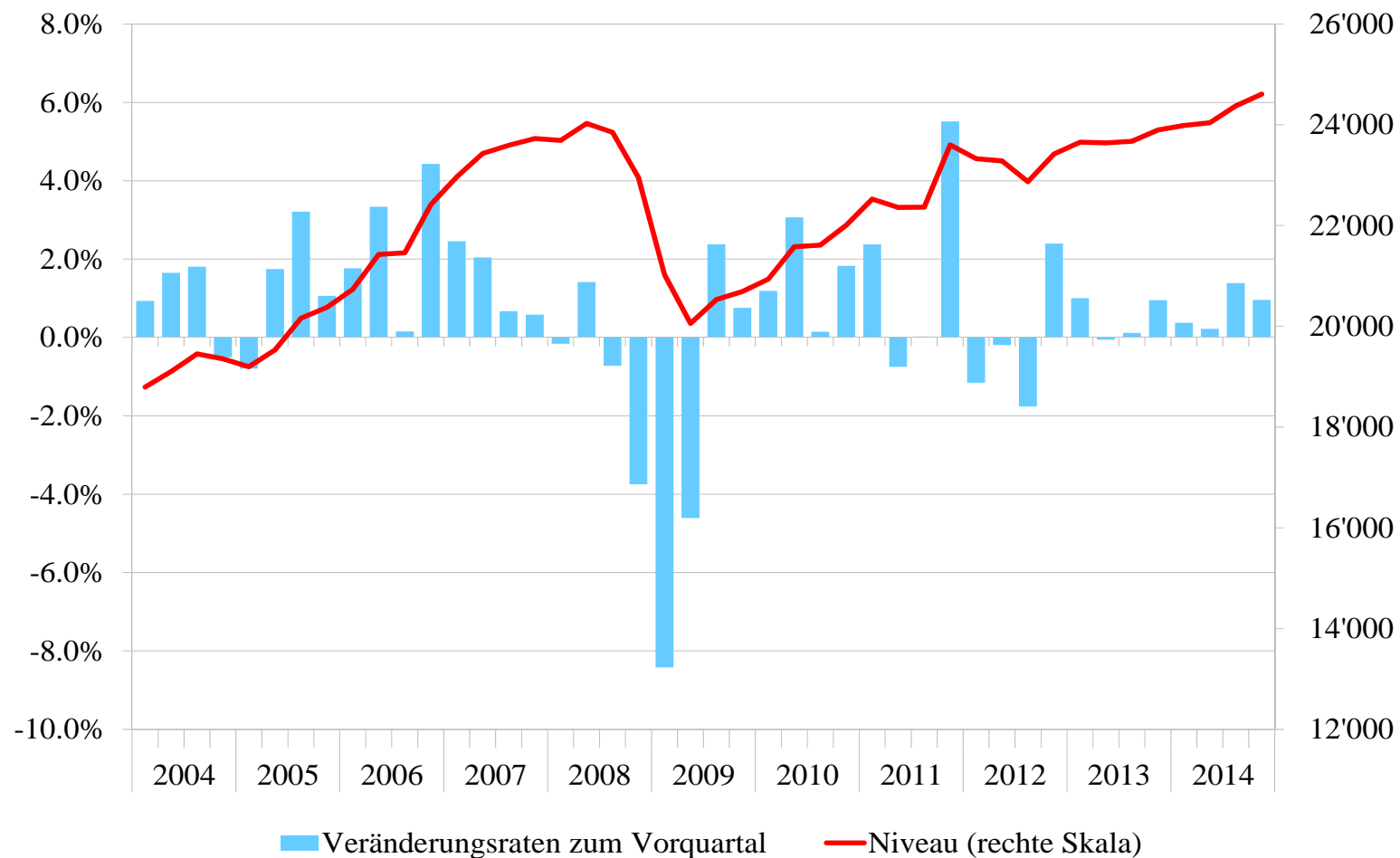
Abbildung 16: Bautätigkeit, Arbeitsvorrat und Auftragseingang
Niveaus, gleitende Mittelwerte über vier Quartale, indexiert, Q1 2007 = 100



Quelle: SECO

Abbildung 17: Ausrüstungsinvestitionen real

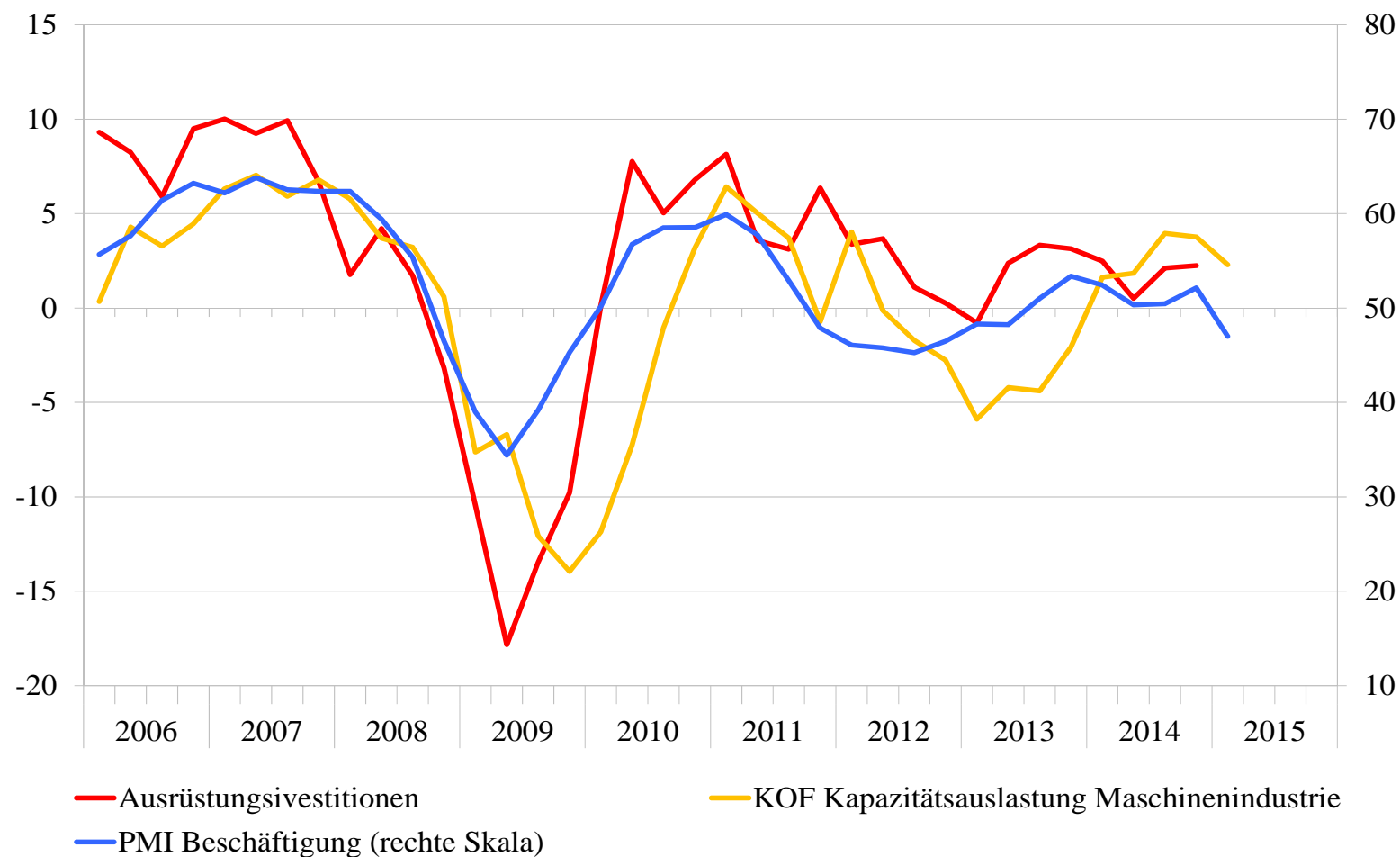
Veränderungsraten zum Vorquartal und Niveau, in Millionen CHF, saison- und kalenderbereinigte Werte



Quelle: SECO

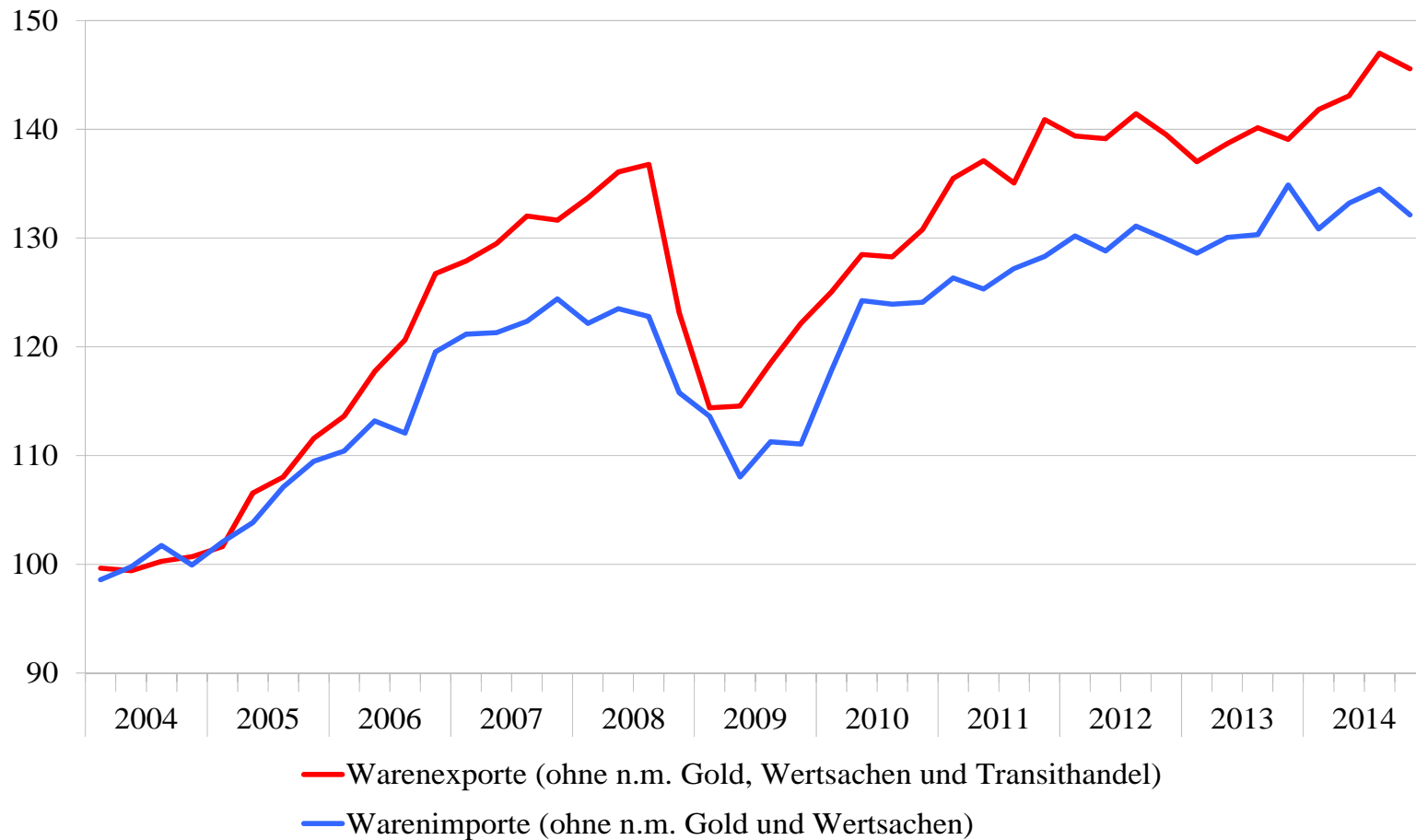
Abbildung 18: Ausrüstungsinvestitionen und relevante Indikatoren

Quartalsdaten; Ausrüstungsinvestitionen in Veränderungsraten zum Vorjahresquartal, KOF um Mittelwert bereinigt und PMI Beschäftigung



Quellen: CS, procure.ch, KOF, SECO

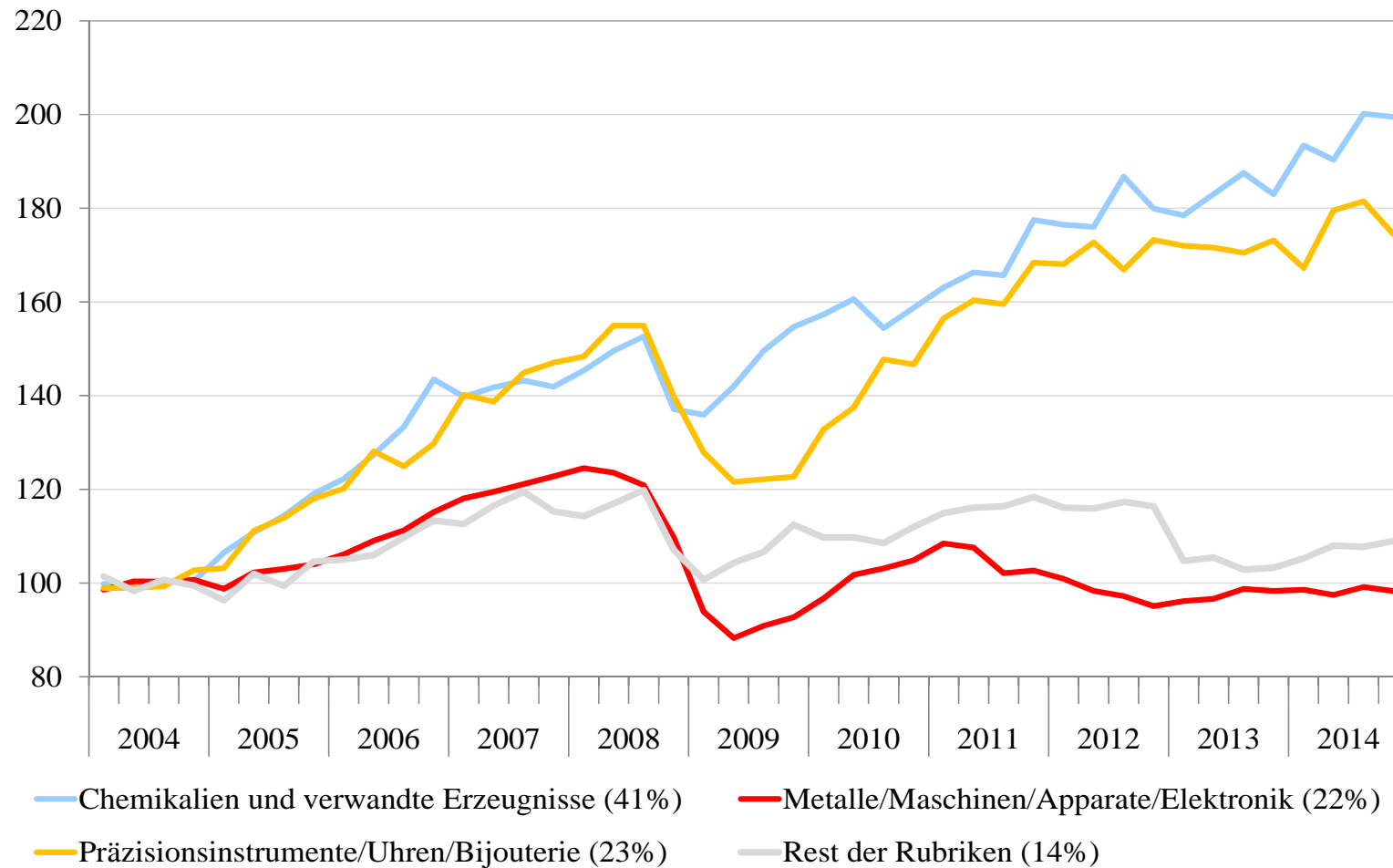
Abbildung 19: Warenexporte und -importe der Schweiz (real)
Saisonbereinigte Quartalsdaten, Volumenindex (2004=100)



Quellen: EZV, SECO

Abbildung 20: Warenexporte nach Branchen

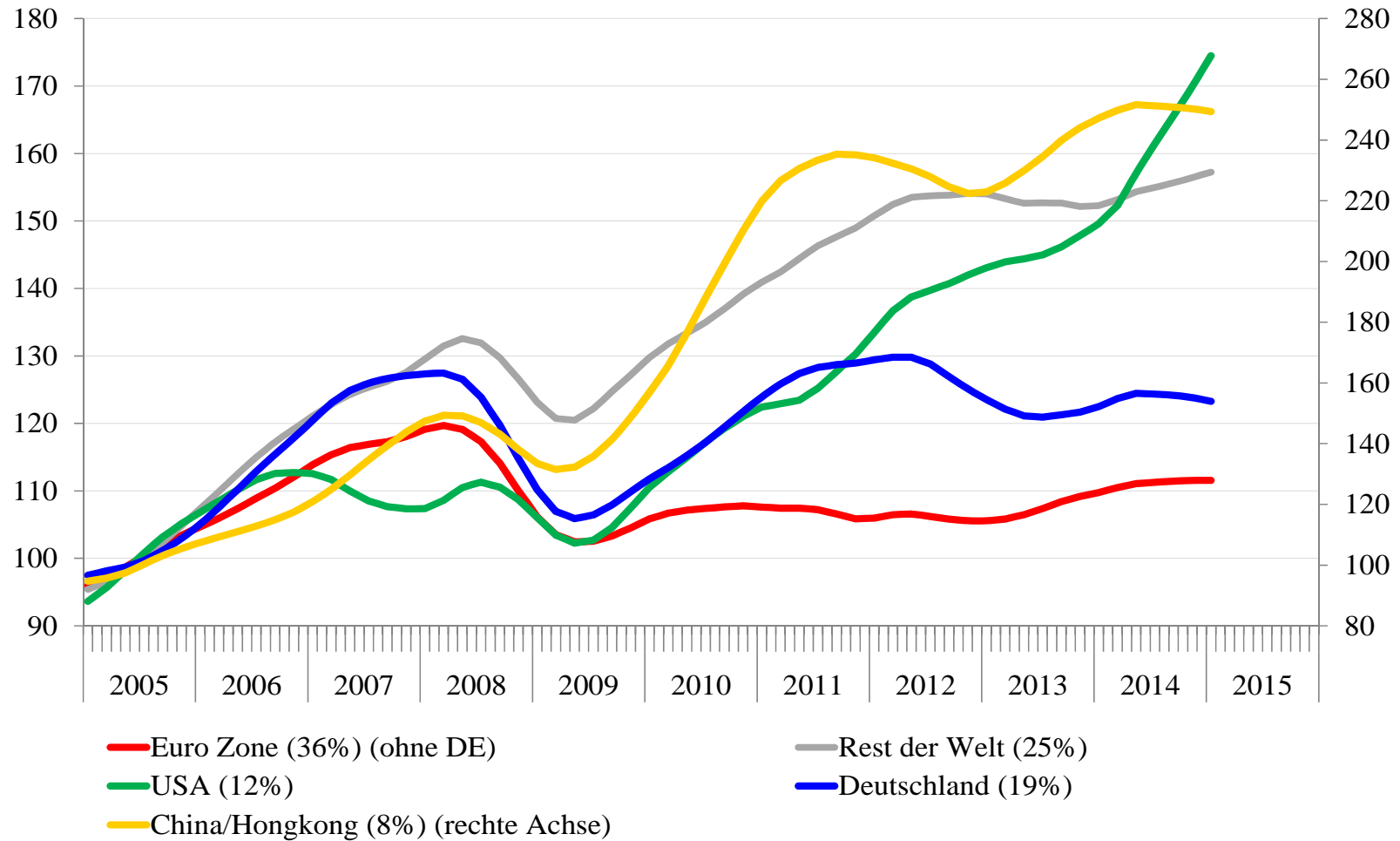
Saisonbereinigte Quartalsdaten, Volumenindex (2004=100), jeweilige Anteile in Klammern



Quellen: EZV, SECO

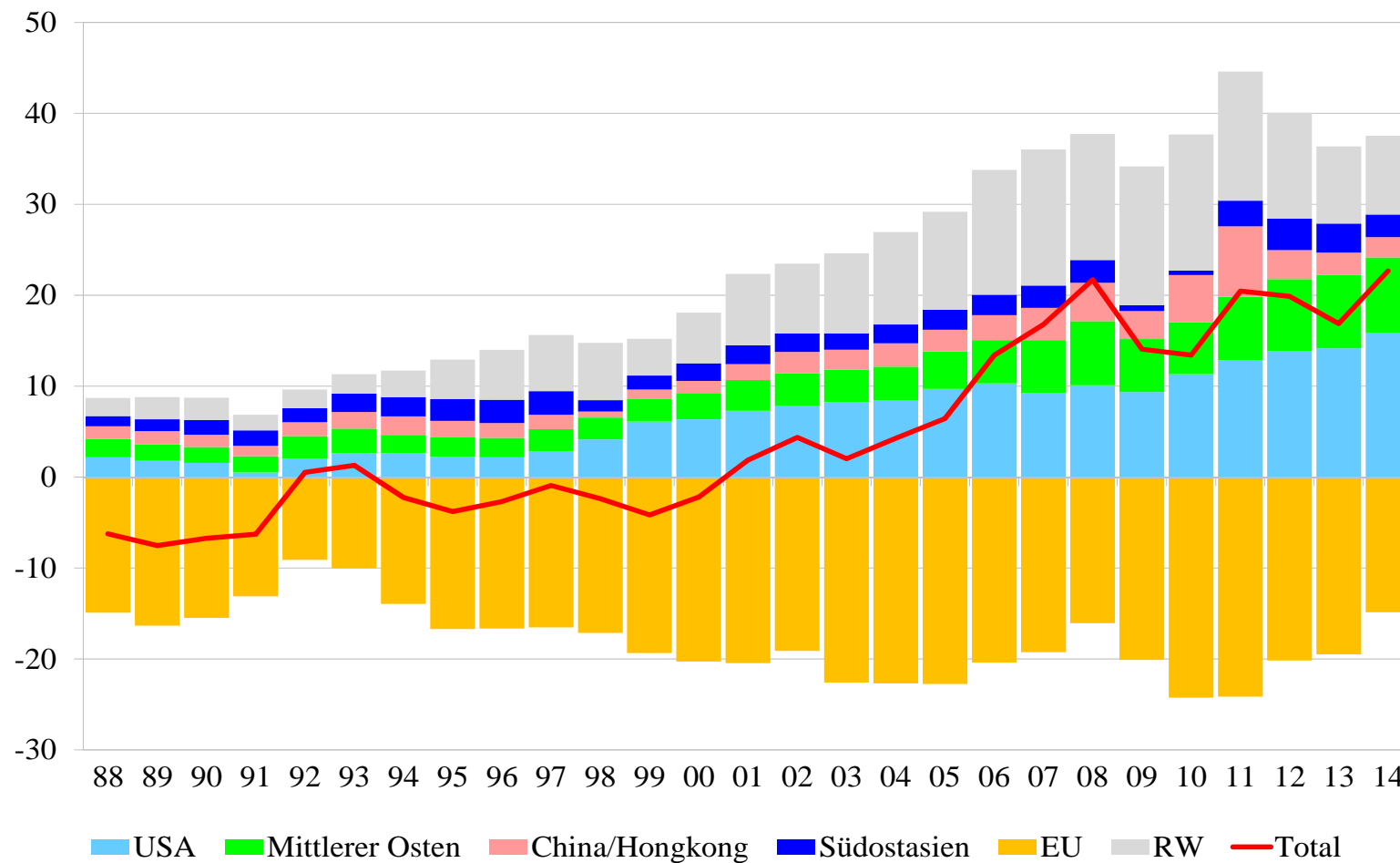
Abbildung 21: Warenexporte nach Regionen

Volumenindex (2005=100), geglättete Monatswerte, 2005:01-2015:1, jeweilige Anteile in Klammern



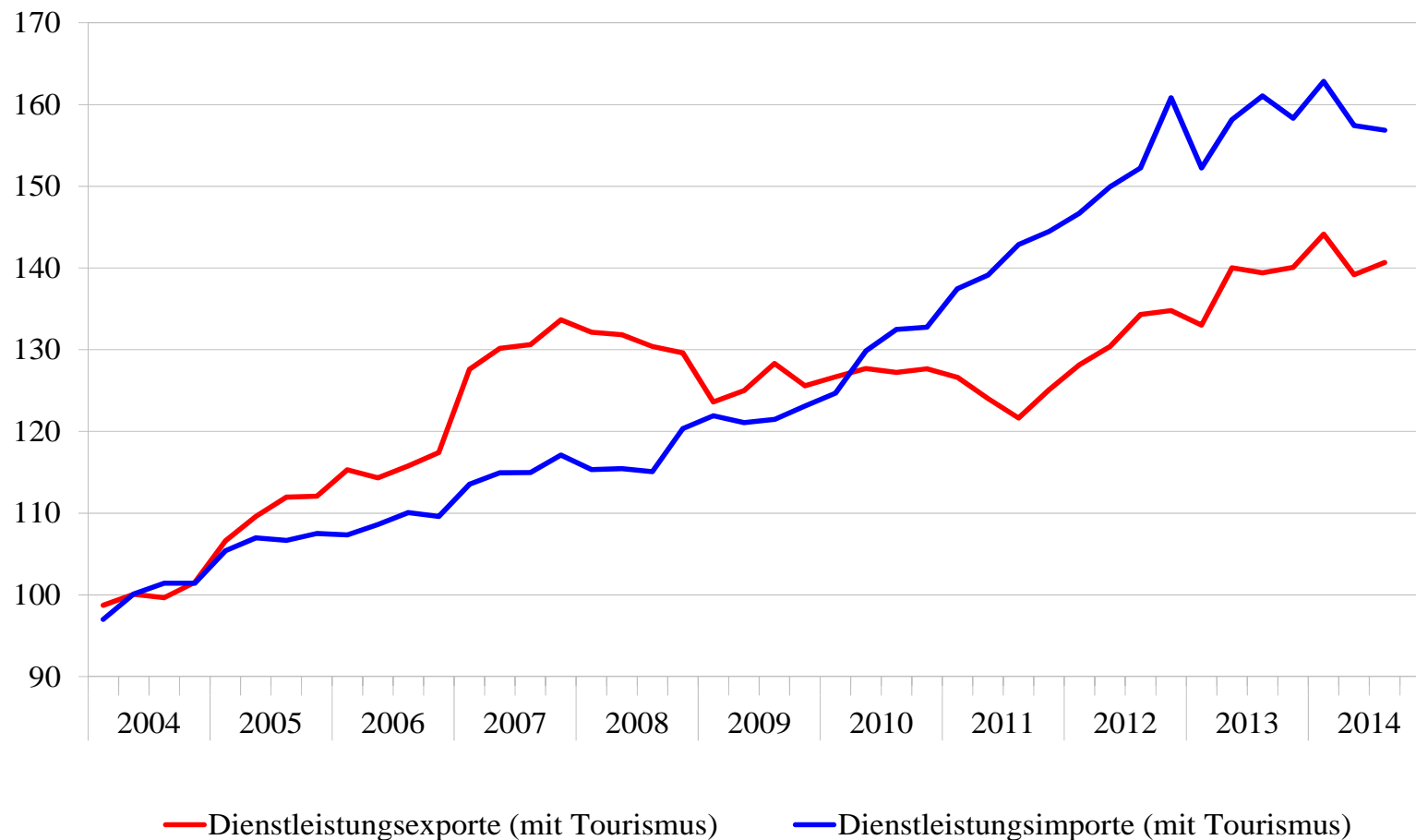
Quellen: EZV, SECO

Abbildung 22: Handelsbilanz mit Waren nach Regionen und Total
 In Mia CHF, Jahreswerte in realen Preisen



Quellen: EZV, SECO

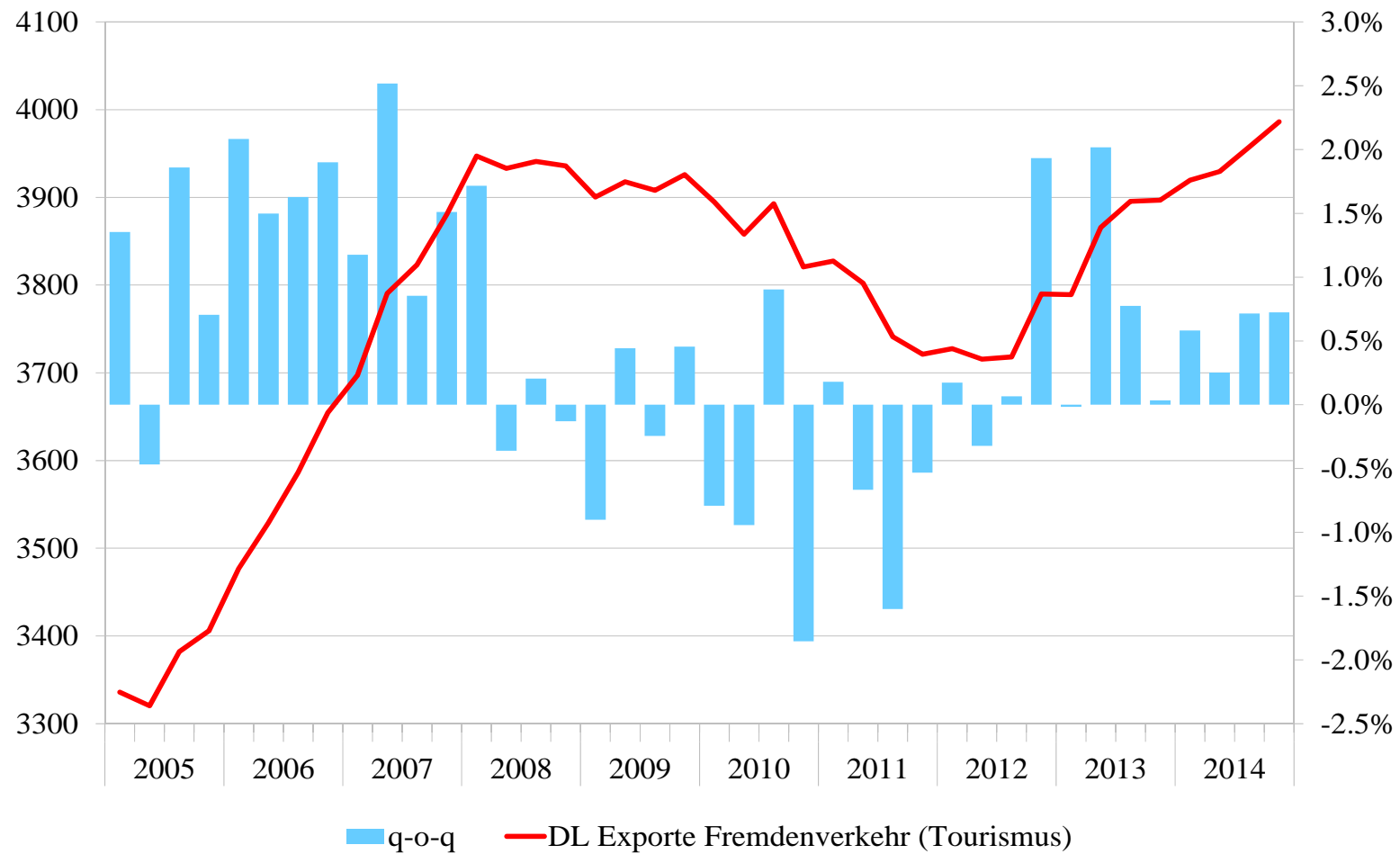
Abbildung 23: Dienstleistungsexporte und -importe (mit Tourismus)
Volumenindex (2004=100), saisonbereinigte Quartalswerte



Quellen: SNB, SECO

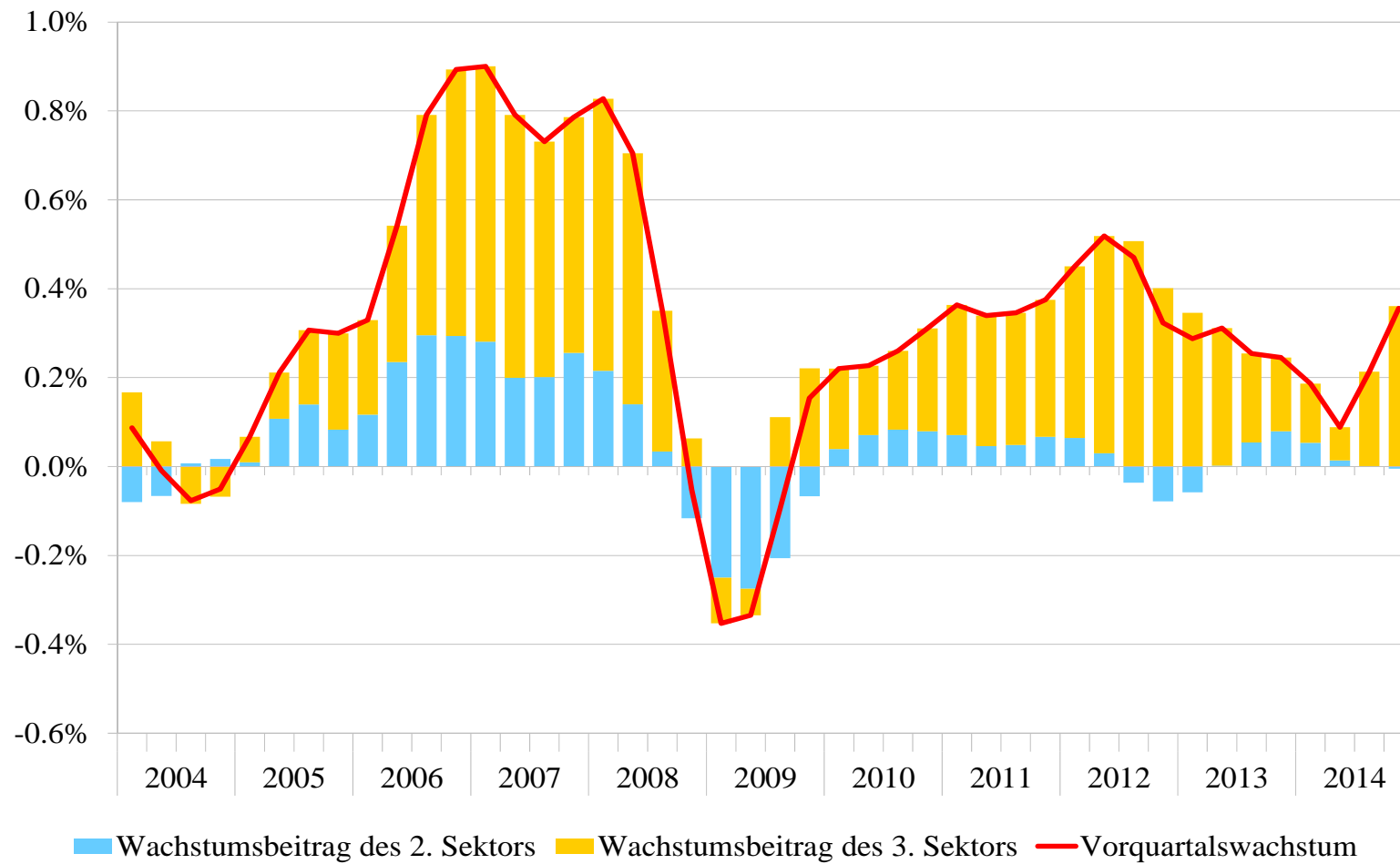
Abbildung 24: Tourismusexporte

Saisonbereinigte Quartalswerte, Vorquartalswachstumsraten (q-o-q), in Mio. CHF



Quellen: SNB, SECO

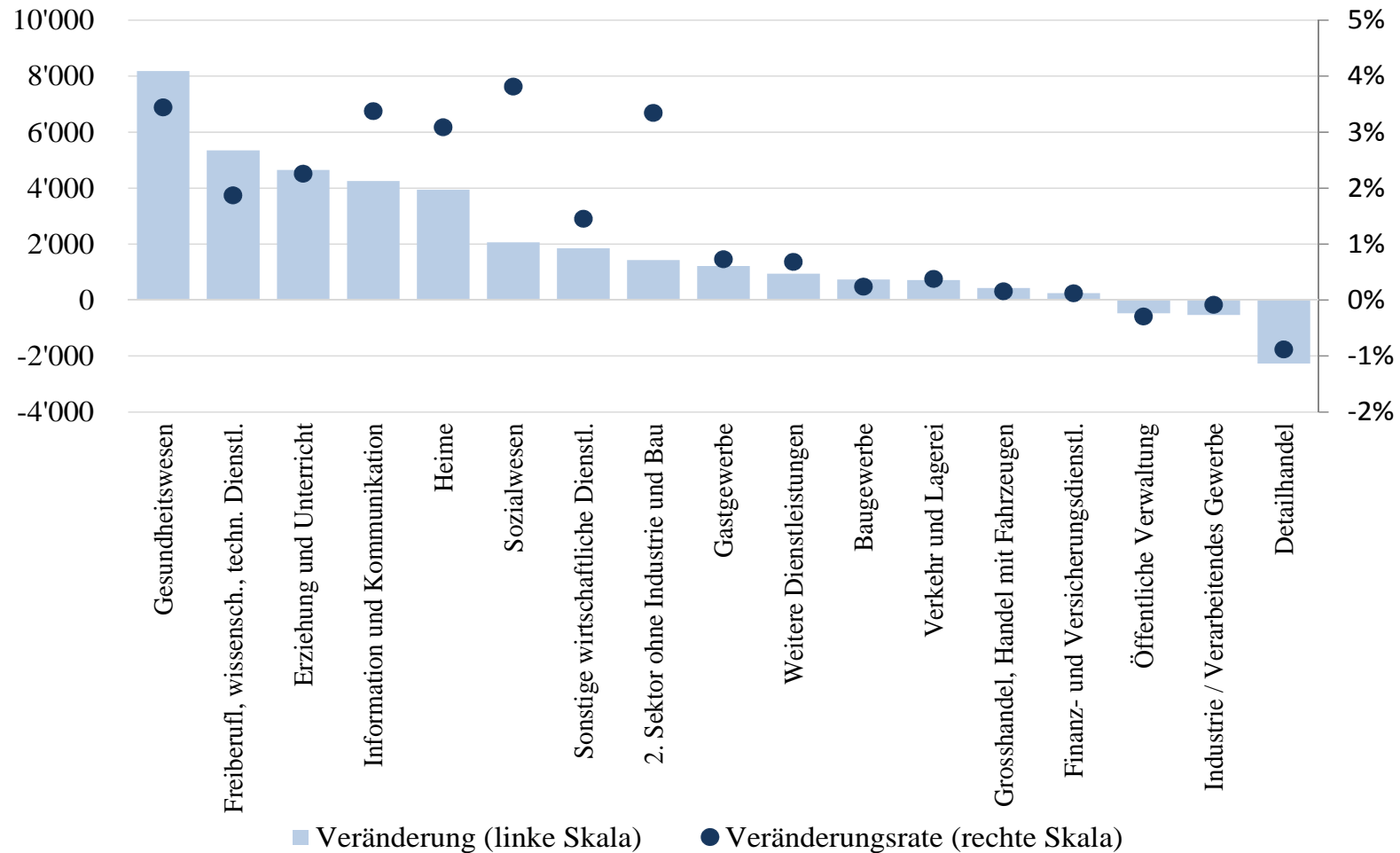
Abbildung 25: Beschäftigungswachstum und Beiträge der Sektoren
 Vollzeitäquivalente, Veränderungsraten zum Vorquartal, saison- und zufallsbereinigte Werte



Quellen: BFS, SECO

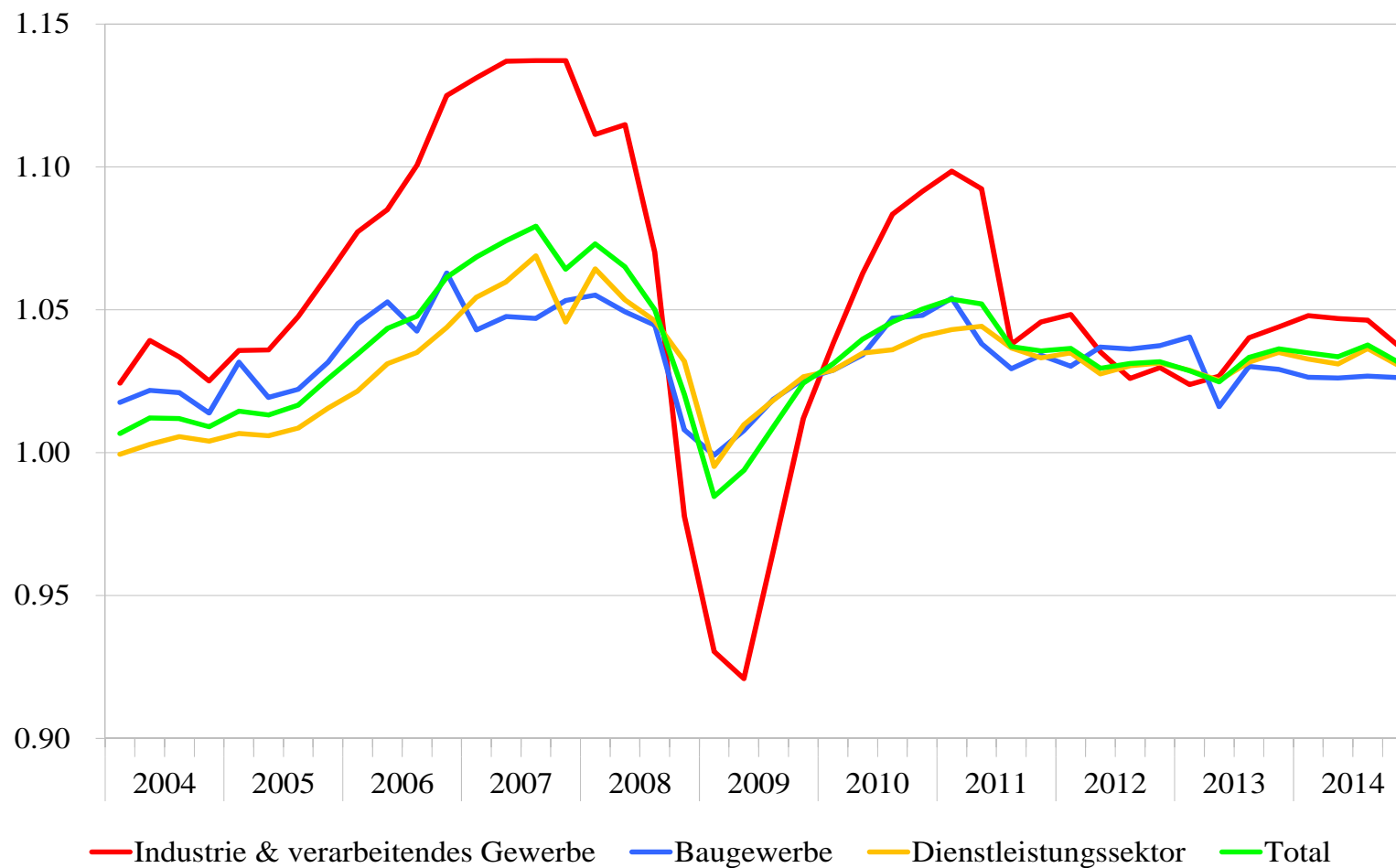
Abbildung 26: Beschäftigungswachstum der Branchen

Vollzeitäquivalente, Veränderungen und Veränderungsraten, 4. Quartal 2014 zum Vorjahresquartal



Quellen: BFS, SECO

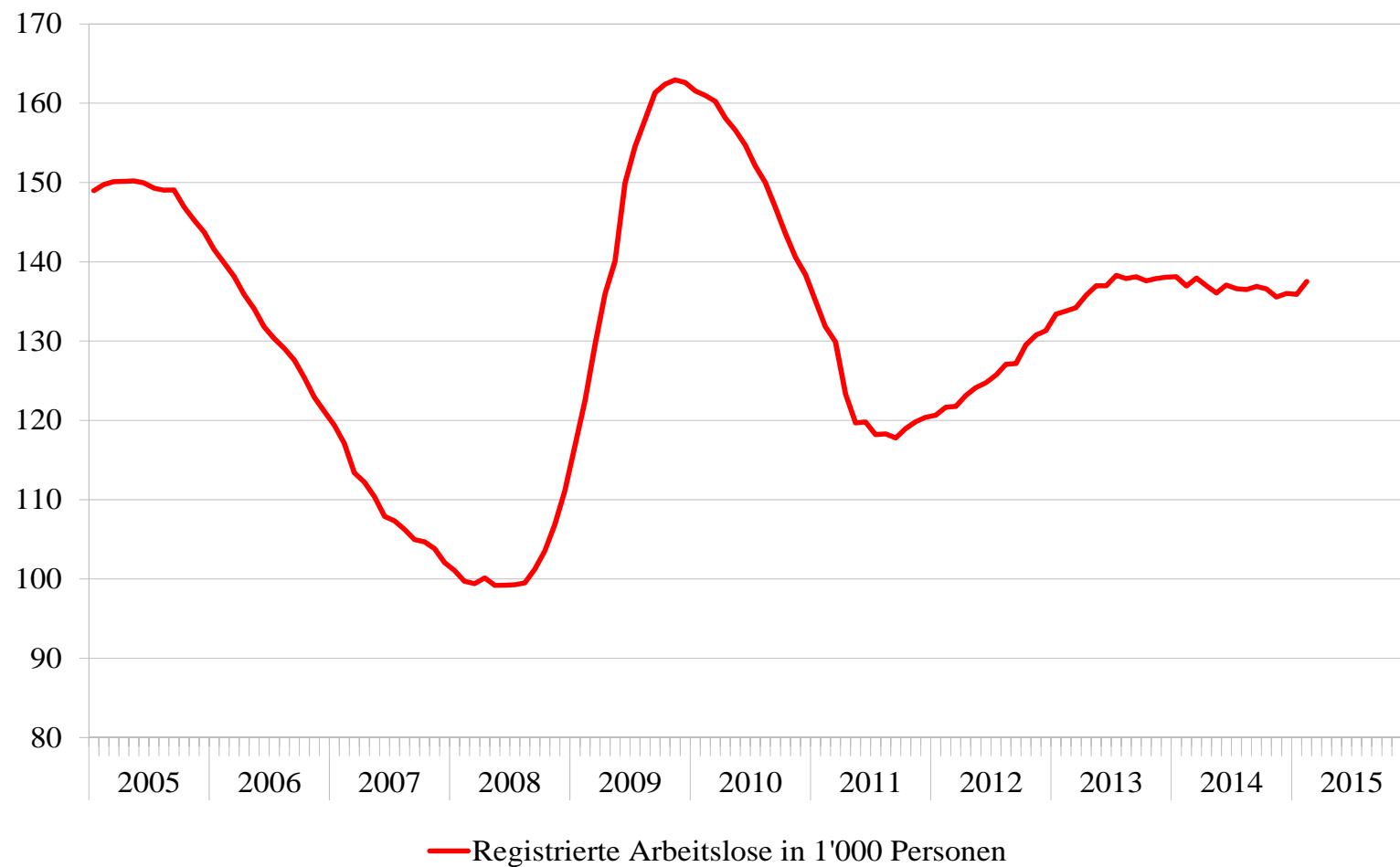
Abbildung 27: Indikator der Beschäftigungsaussichten
Gewichtung nach Anzahl der Beschäftigten, saisonbereinigte Werte



Quellen: BFS, SECO

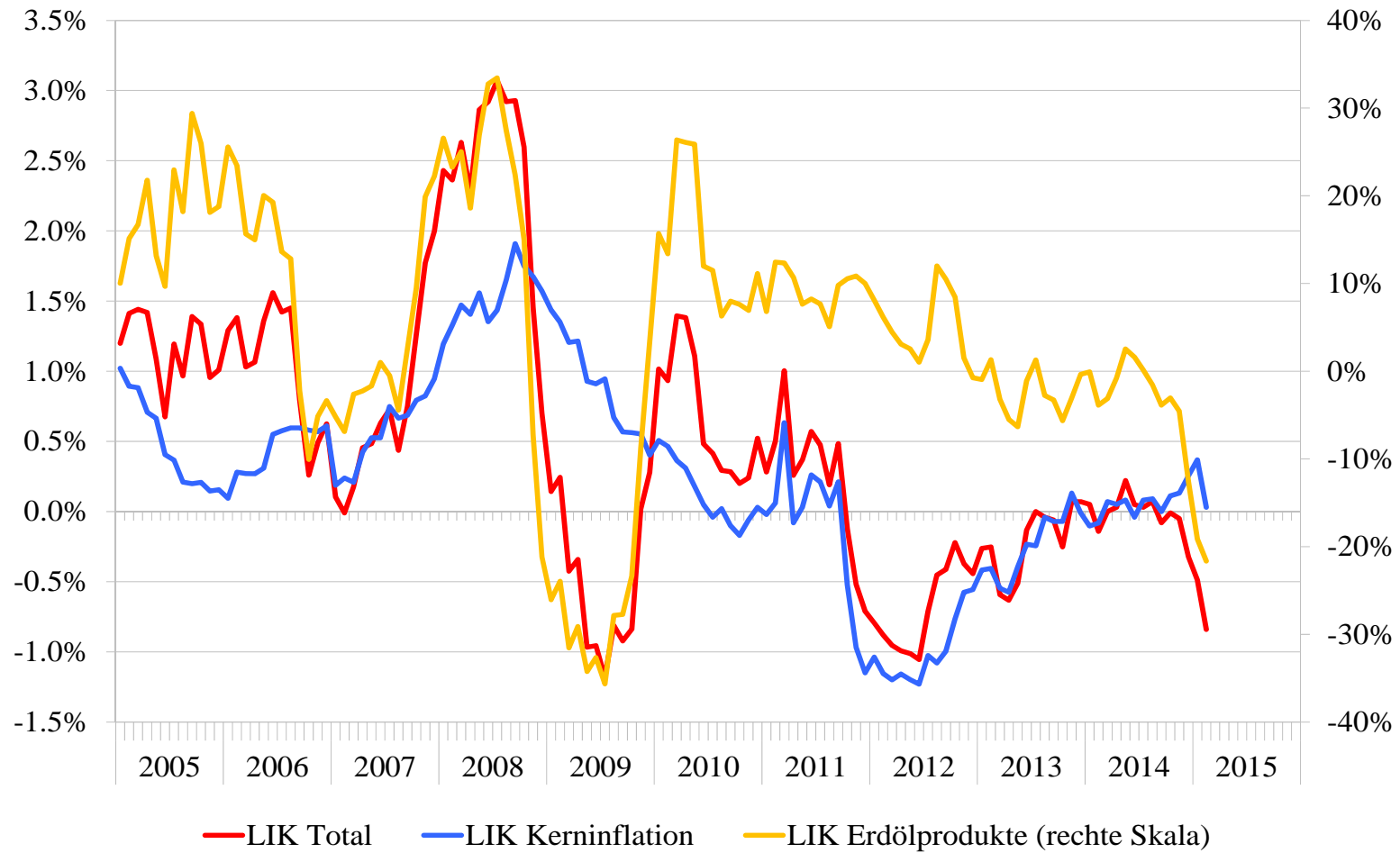
Abbildung 28: Arbeitslosigkeit

Registrierte Arbeitslose in Tausend, effektive und saisonbereinigte Werte



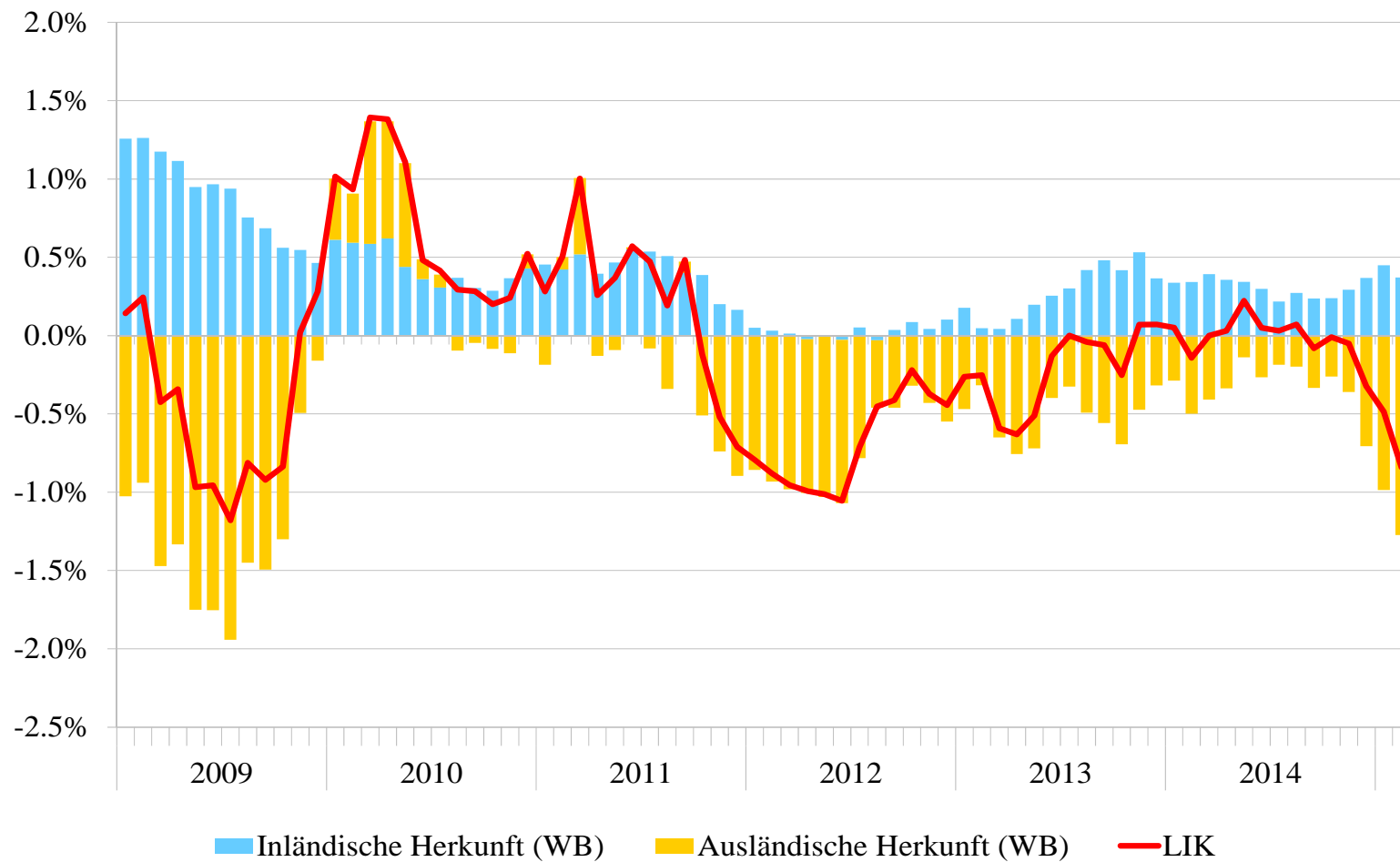
Quelle: SECO

Abbildung 29: Landesindex der Konsumentenpreise (LIK)
 Veränderungsrate zum Vorjahr



Quelle: BFS

Abbildung 30: LIK nach Herkunft der Güter und Dienstleistungen
Veränderungsraten zum Vorjahr



Quelle: BFS

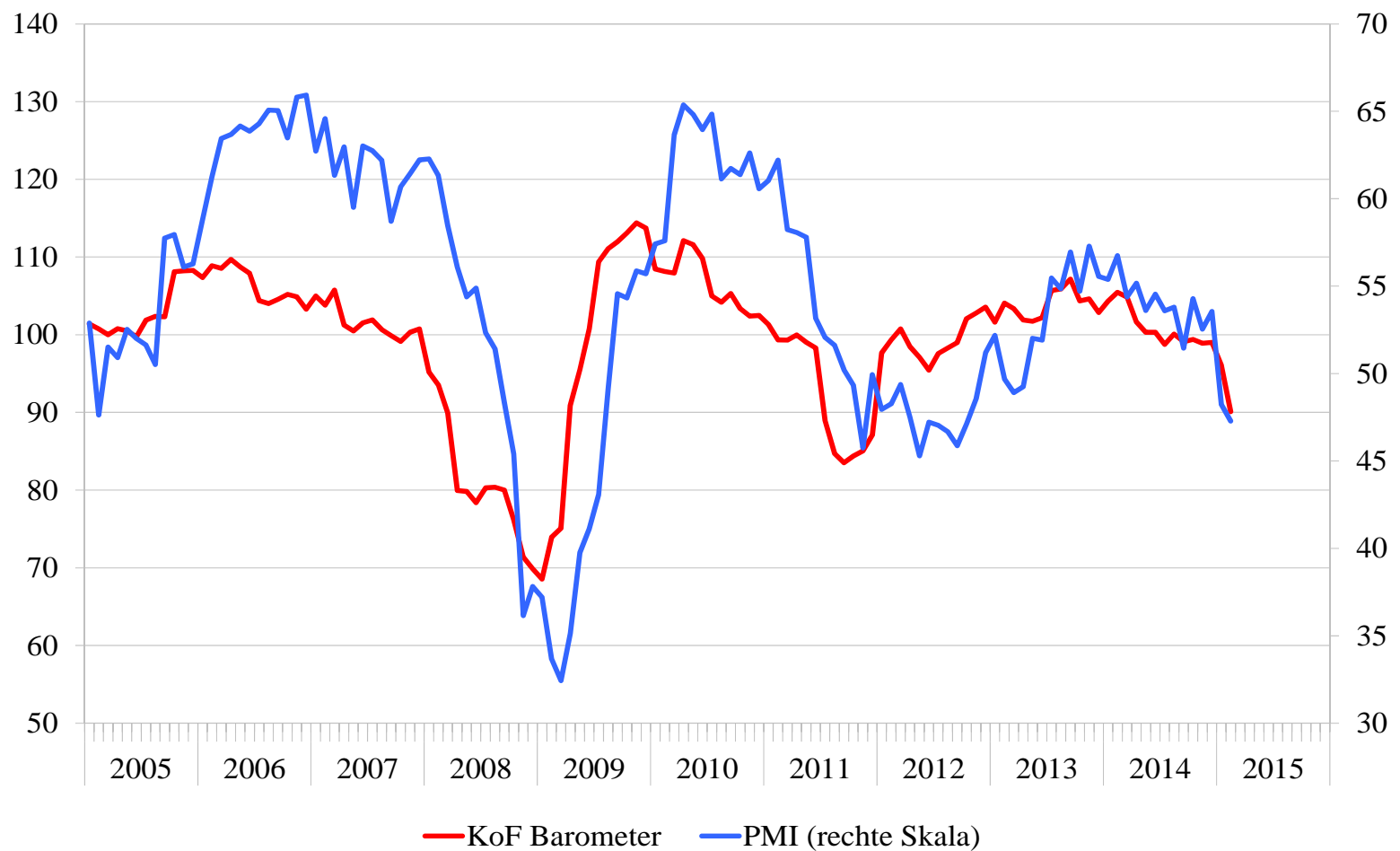
Tabelle 3: Exogene Annahmen für die Prognose (März 2015)

	2014	2015	2016
BIP			
USA	2,4%	3,2%	3,0%
Euroraum	0,9%	1,4%	1,7%
Deutschland	1,6%	1,8%	2,0%
Japan	0,0%	0,8%	1,5%
BRIC ¹	5,5%	5,2%	5,6%
China	7,4%	7,1%	6,9%
Erdölpreis (\$/Fass Brent)	99,0	60,0	70,0
Zinsen für Dreimonatsdepots (Libor)	0,0%	-0,8%	-0,3%
Rendite eidg. Obligationen (10 Jahre)	0,7%	0,0%	0,3%
Realer Wechselkursindex exportgewogen	0,3%	9,3%	-2,0%
Landesindex der Konsumentenpreise	0,0%	-1,0%	0,3%

¹ Gewichtetes Aggregat aus Brasilien, Russland, Indien, China (BIP zu Kaufkraftparitäten IWF)

Quellen: Internationale Organisationen, SNB, BFS, Expertengruppe Konjunkturprognosen des Bundes

Abbildung 31: Schweiz, konjunkturelle Frühindikatoren
 Saisonbereinigte Indizes (KOF-Barometer 100=langjähriger Durchschnitt, PMI 50=neutral)



Quellen: KOF, Crédit Suisse

Tabelle 4: Konjunkturprognose Schweiz (März 2015)

Ausgewählte Prognoseergebnisse zur schweizerischen Wirtschaft				
Vergleich der Prognosen vom März 15 und Dezember 14				
Veränderung zum Vorjahr in %, Quoten				
	2015		2016	
	März 15	Dez. 14	März 15	Dez. 14
BIP	0,9%	2,1%	1,8%	2,4%
Konsumausgaben:				
Private Haushalte und POoE	1,5%	1,9%	1,3%	1,9%
Staat	2,6%	2,4%	2,6%	2,2%
Bauinvestitionen	-1,5%	1,0%	0,0%	1,0%
Ausrüstungsinvestitionen	1,5%	3,0%	2,7%	4,0%
Exporte	0,7%	4,1%	3,8%	4,8%
Importe	2,4%	4,4%	3,1%	4,8%
Beschäftigung (Vollzeitäquivalente)	0,8%	1,0%	0,6%	1,3%
Arbeitslosenquote	3,3%	3,0%	3,4%	2,8%
Landesindex der Konsumentenpreise	-1,0%	0,2%	0,3%	0,4%

Quelle: Expertengruppe Konjunkturprognosen des Bundes