

# Konjunkturtendenzen

Oktober 2014

Die in diesem Foliensatz enthaltenen Abbildungen und Tabellen stammen aus «Konjunkturtendenzen Herbst 2014» des Seco ([www.seco.admin.ch](http://www.seco.admin.ch))

Zu technischen Fragen betreffend der Abbildungen und Tabellen siehe:  
[www.seco.admin.ch](http://www.seco.admin.ch) > Themen > Wirtschaftslage > BIP Quartalschätzungen: Rechte Spalte oben (Printdownloads), PDF-Dokument «Häufig gestellte Fragen»

# Inhaltsverzeichnis 1/4

- Folie 6 Bruttoinlandprodukt
- Folie 7 Einkaufsmanagerindizes für die Industrie
- Folie 8 Arbeitslosigkeit
- Folie 9 Entwicklung des Welthandels
- Folie 10 Inflationsentwicklung
- Folie 11 Rohstoffpreisentwicklung
- Folie 12 Geldpolitische Leitzinsen
- Folie 13 Renditen für langfristige Staatsanleihen (zehn Jahre)
- Folie 14 Aktienmärkte
- Folie 15 Nominaler Wechselkurs
- Folie 16 Handelsgewichteter realer Wechselkurs
- Folie 17 Schweiz, reales Bruttoinlandprodukt
- Folie 18 BIP, Inlandnachfrage und Handelsbilanz

# Inhaltsverzeichnis 2/4

- Folie 19 Bruttoinlandprodukt gemäss Produktionsansatz ESVG 2010
- Folie 20 Bruttoinlandprodukt nach Branchen
- Folie 21 Bruttoinlandprodukt und Verwendungskomponenten (ESVG 2010)
- Folie 22 Konsumentenstimmung
- Folie 23 Bauinvestitionen real
- Folie 24 Statistiken Baugewerbe gemäss SBV
- Folie 25 Ausrüstungsinvestitionen real
- Folie 26 Ausrüstungsinvestitionen und relevante Indikatoren
- Folie 27 Warenexporte der Schweiz (real)
- Folie 28 Warenexporte nach Branchen
- Folie 29 Warenimporte nach Branchen
- Folie 30 Warenexporte nach Regionen - Total
- Folie 31 Warenexporte nach Regionen – EU (ohne Deutschland)

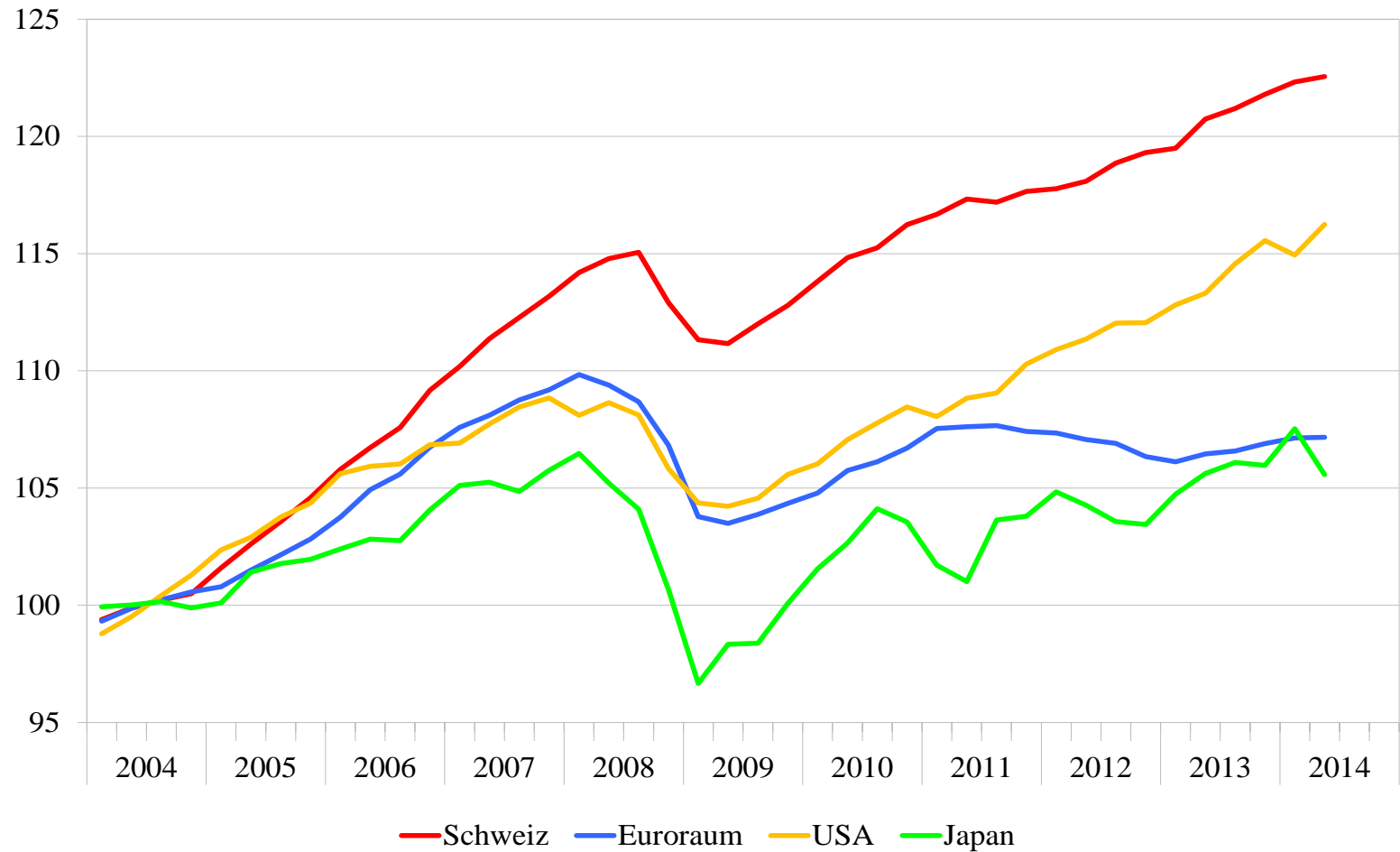
# Inhaltsverzeichnis 3/4

- Folie 32 Warenexporte nach Regionen - Deutschland
- Folie 33 Warenexporte nach Regionen - USA
- Folie 34 Warenexporte nach Regionen - China
- Folie 35 Warenexporte nach Regionen – Rest der Welt
- Folie 36 Dienstleistungsexporte und -importe (mit Tourismus)
- Folie 37 Dienstleistungsexporte nach Rubriken
- Folie 38 Beschäftigungswachstum und Beiträge der Sektoren
- Folie 39 Indikator der Beschäftigungsaussichten
- Folie 40 Arbeitslosigkeit
- Folie 41 Landesindex der Konsumentenpreise (LIK)
- Folie 42 Exogene Annahmen für die Prognose (Oktober 2014)
- Folie 43 Schweiz, konjunkturelle Frühindikatoren
- Folie 44 Konjunkturprognose Schweiz (Juni 2014)
- Folie 45 Vergleich Ausrüstungsinvestitionen ESVG 2010 mit ESVG 95

# Inhaltsverzeichnis 4/4

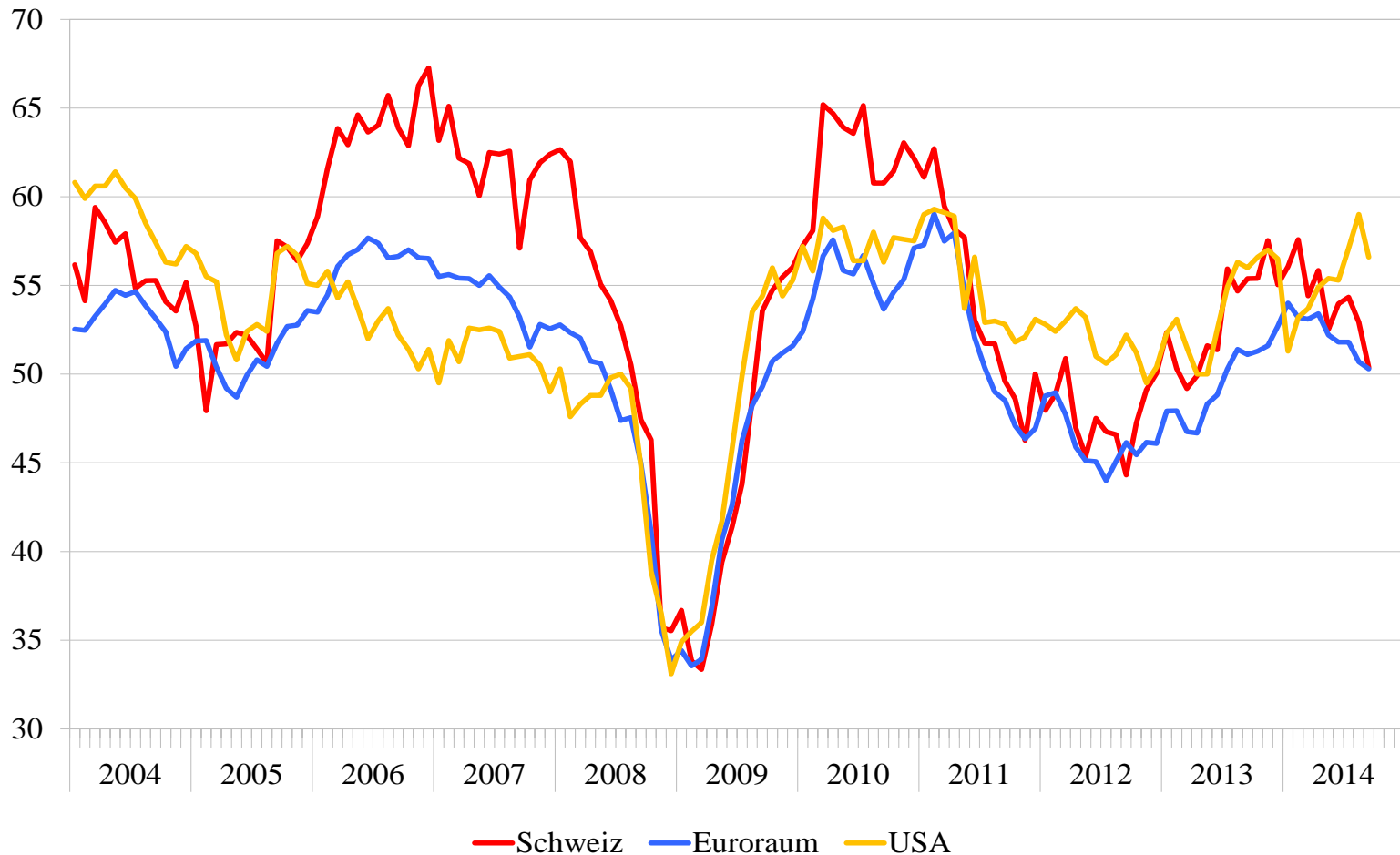
- Folie 46 Veröffentlichung der Aggregate innerhalb des Aussenhandels
- Folie 47 Verfügbarkeit der vierteljährlichen VGR-Daten (ESVG 2010)
- Folie 48 Auswirkungen der Kalenderbereinigung auf die realen BIP-Veränderungsraten
- Folie 49 Rubriken des vierteljährlichen Produktionskontos
- Folie 50 BIP-Quartalsveränderungsraten unter ESGV 95 bzw. ESGV 2010
- Folie 51 Mehrwertsteuerstatistik (steuerbare Umsätze, total) und BIP nominal (Vorjahresvergleich)
- Folie 52 Mehrwertsteuerstatistik (steuerbare Umsätze, total) und BIP nominal (Vorquartalsvergleich)

**Abbildung 1: Bruttoinlandprodukt**  
Index, real, 2004 = 100, saisonbereinigte Werte



Quellen: SECO, Eurostat, BEA, Cabinet Office

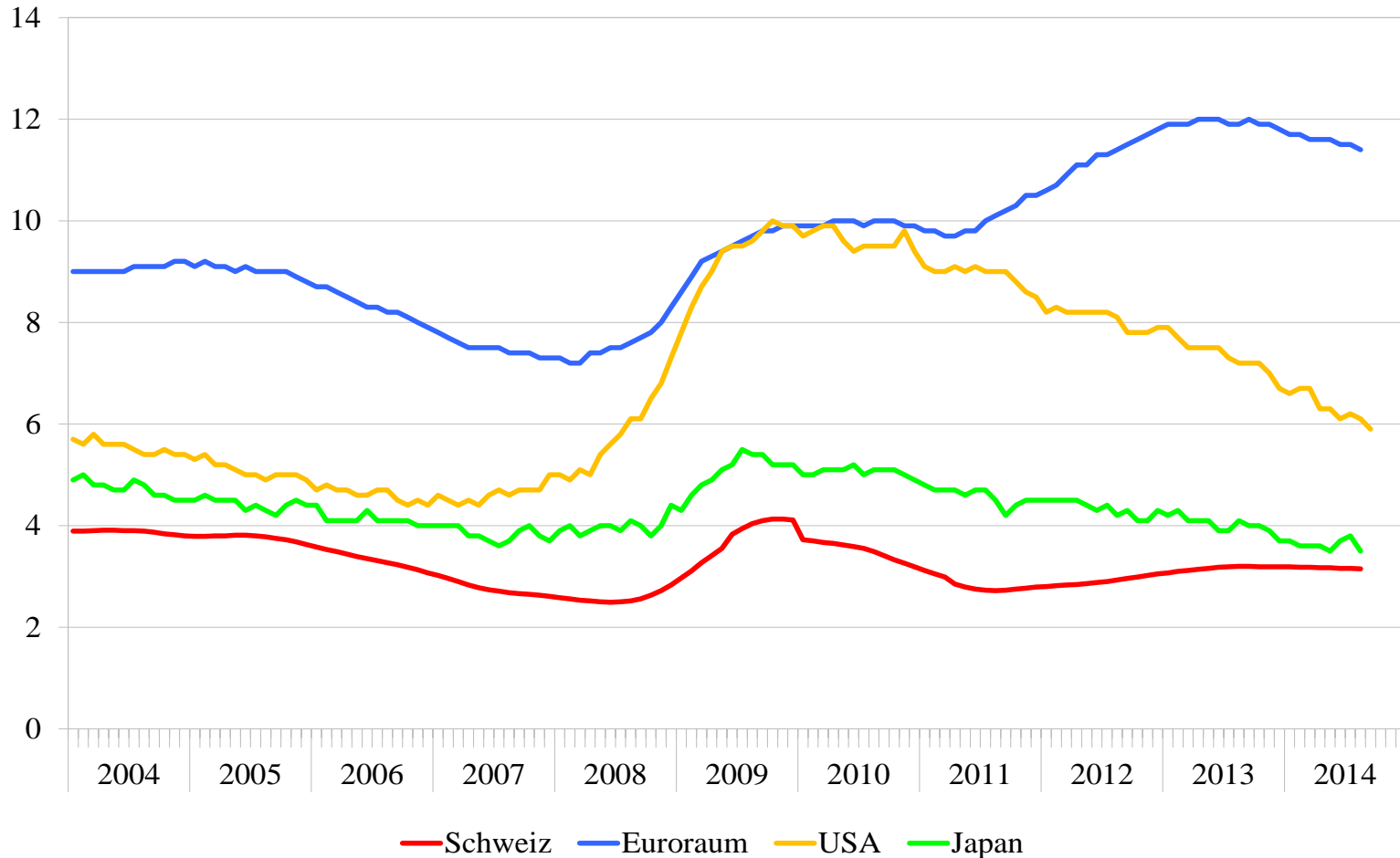
**Abbildung 2: Einkaufsmanagerindizes für die Industrie**  
Saisonbereinigte Werte



Quellen: Credit Suisse, Markit, Institute for Supply Management

# Abbildung 3: Arbeitslosigkeit

Arbeitslosenquoten in %, saisonbereinigte Werte

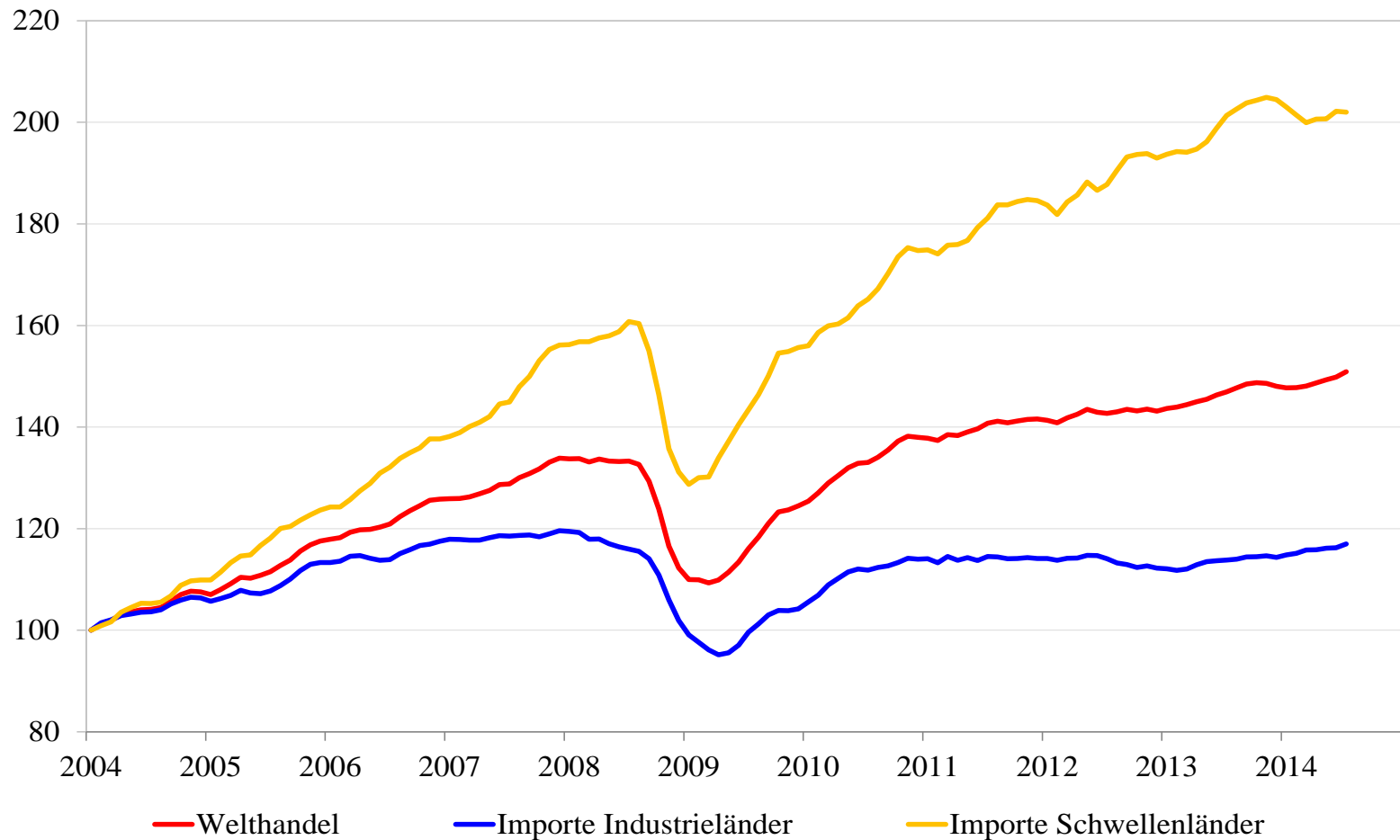


Quellen: SECO, Eurostat



## Abbildung 4: Entwicklung des Welthandels

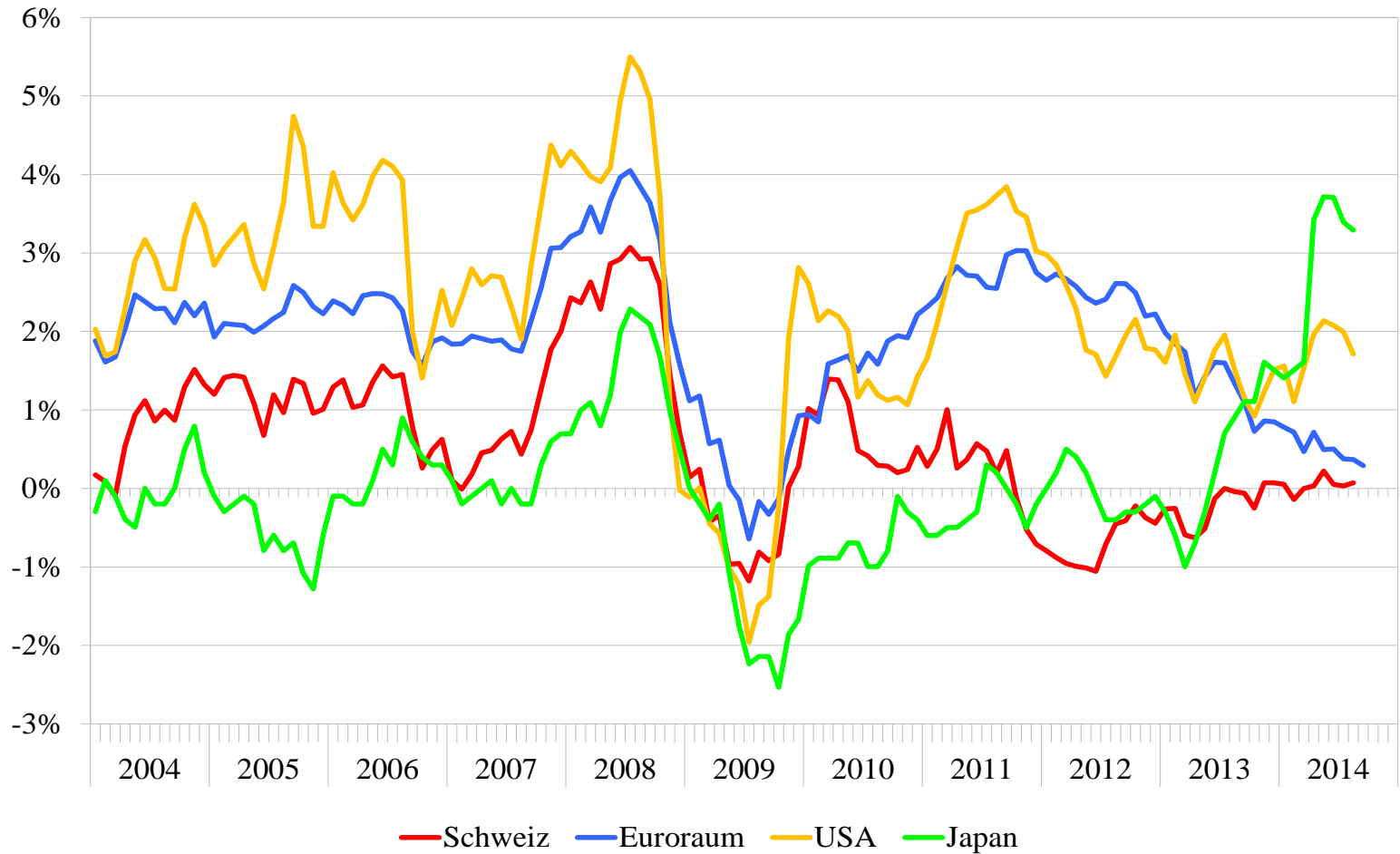
Volumen (preis- und saisonbereinigt) geglättete Monatswerte, 2004=100



Quelle: CPB World Trade Monitor

# Abbildung 5: Inflationsentwicklung

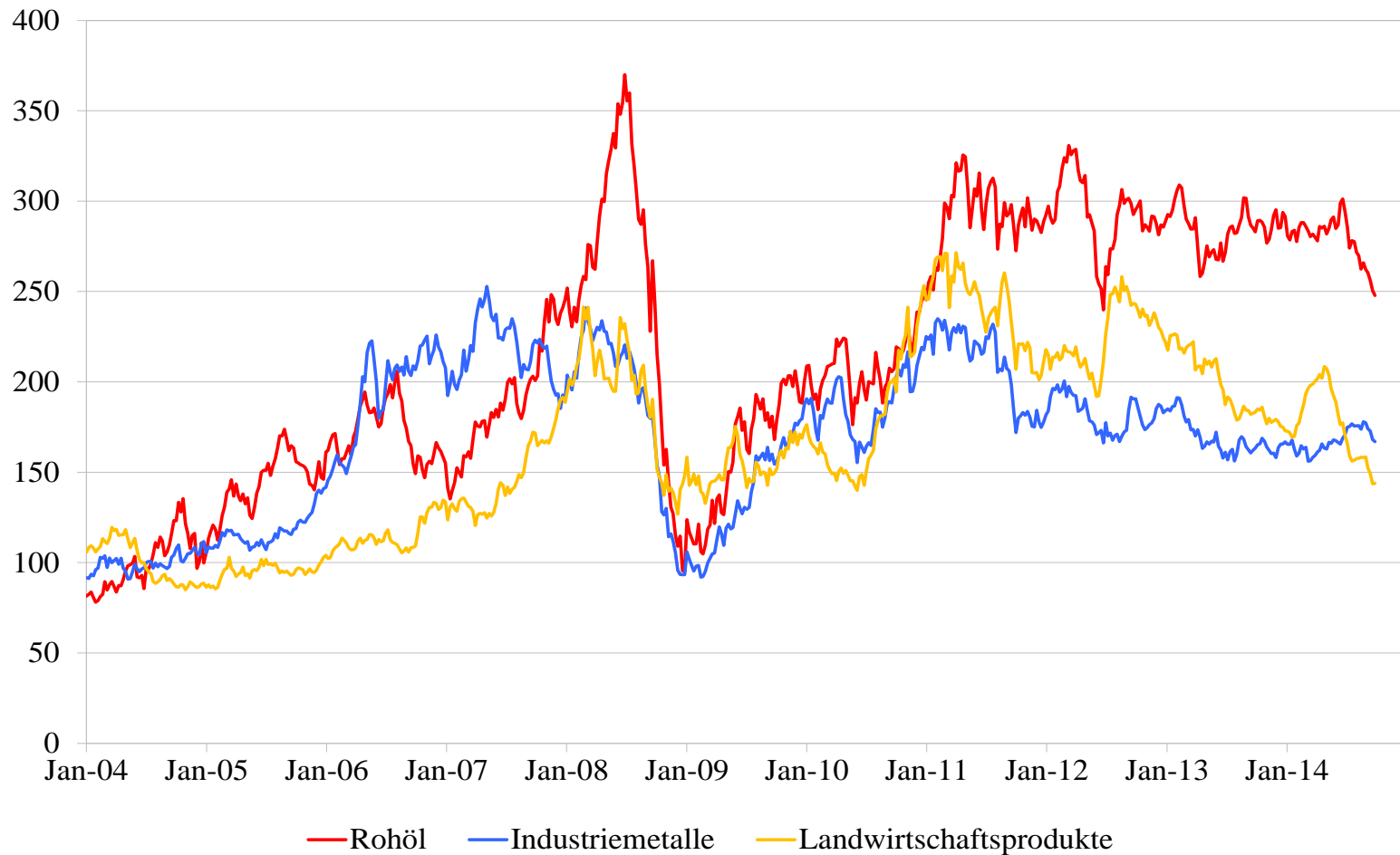
Konsumteuerung, Veränderungsraten in % gegenüber dem Vorjahr



Quellen: BFS, Eurostat, EZB

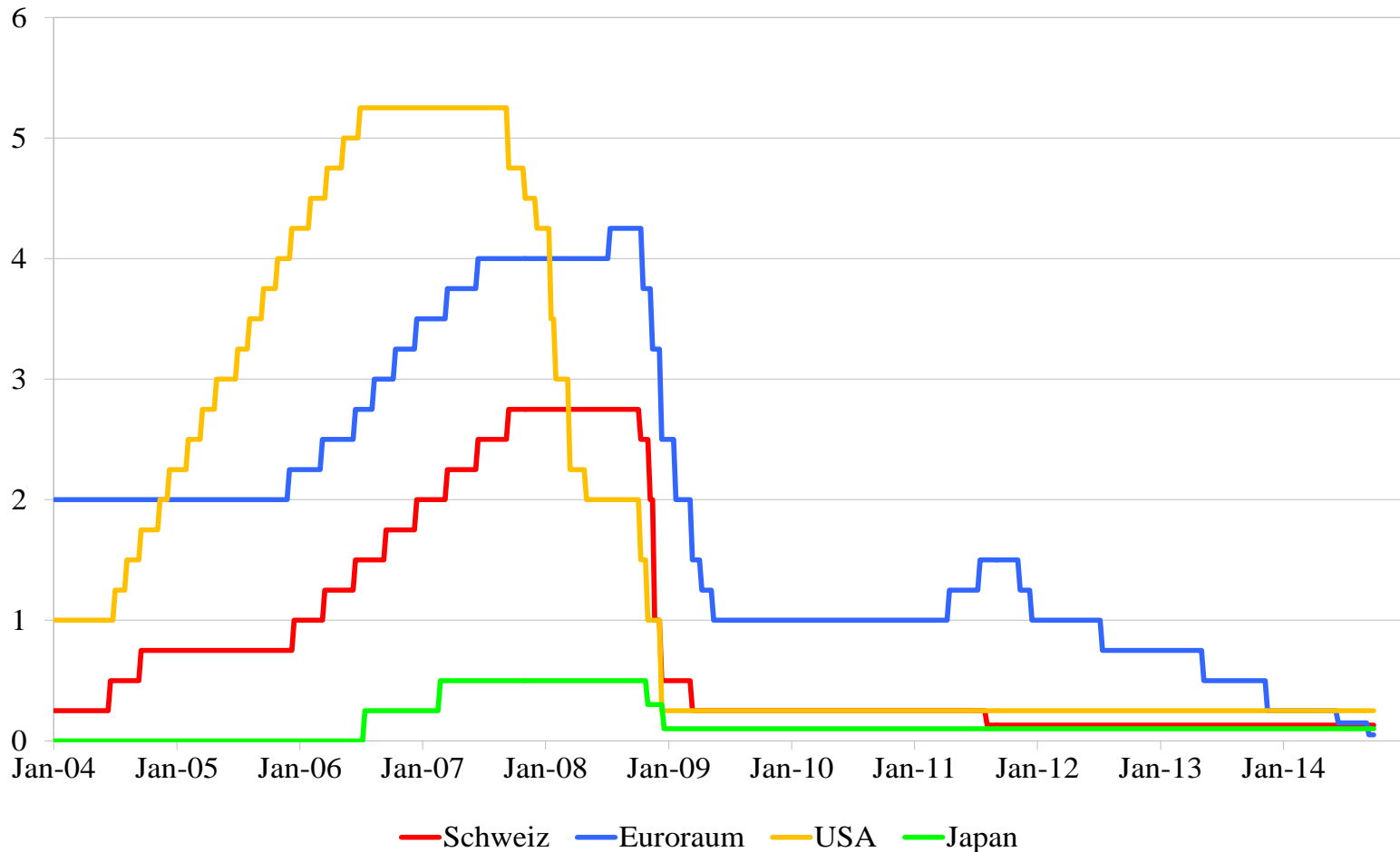
## Abbildung 6: Rohstoffpreisentwicklung

Preise (in US-Dollar) für verschiedene Kategorien, 2003=100



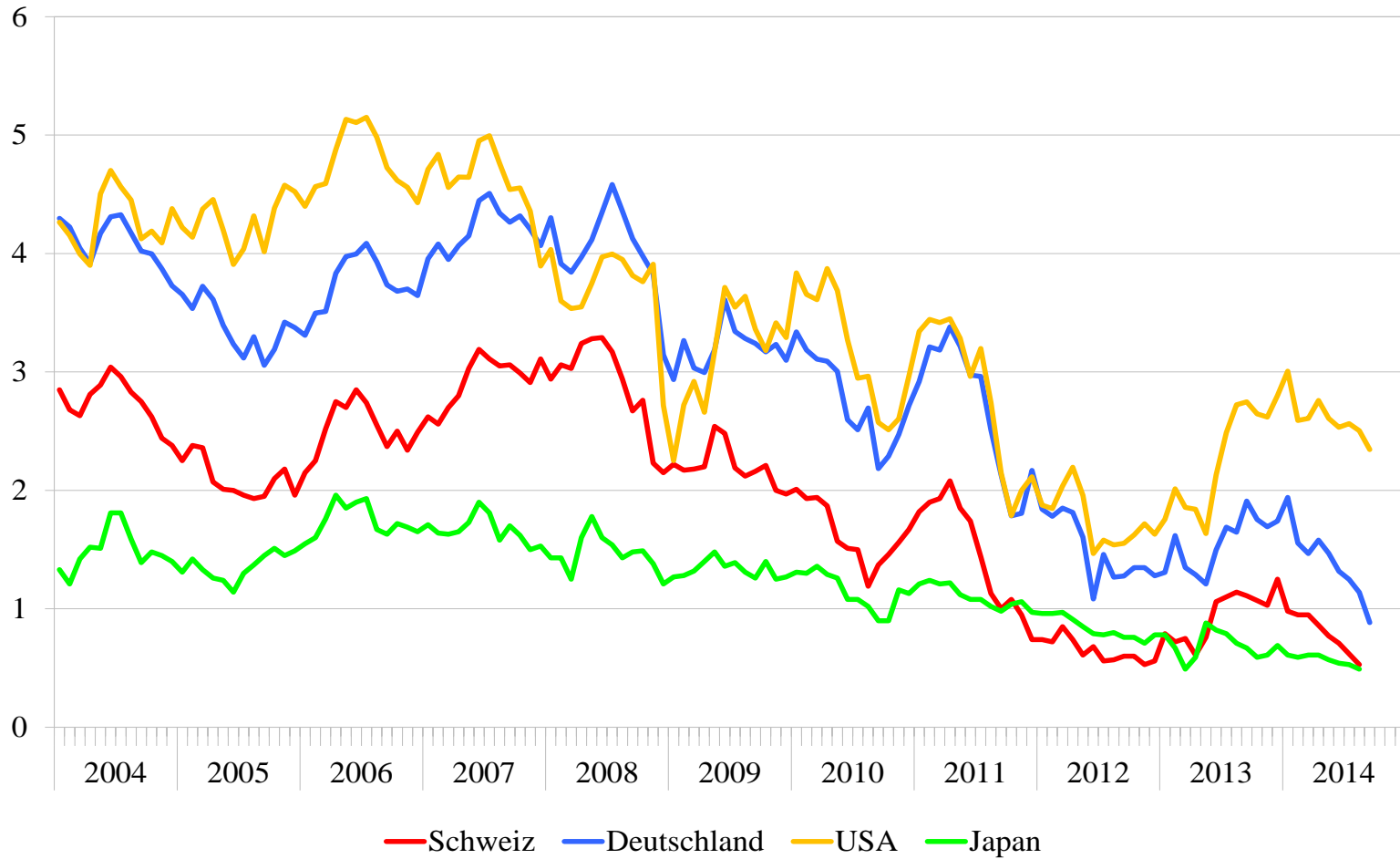
Quellen: U.K. Dep.of Energy, Standard and Poors

**Abbildung 7: Geldpolitische Leitzinsen**  
in %, Wochenwerte



Quellen: SNB, EZB, Fed, BOJ

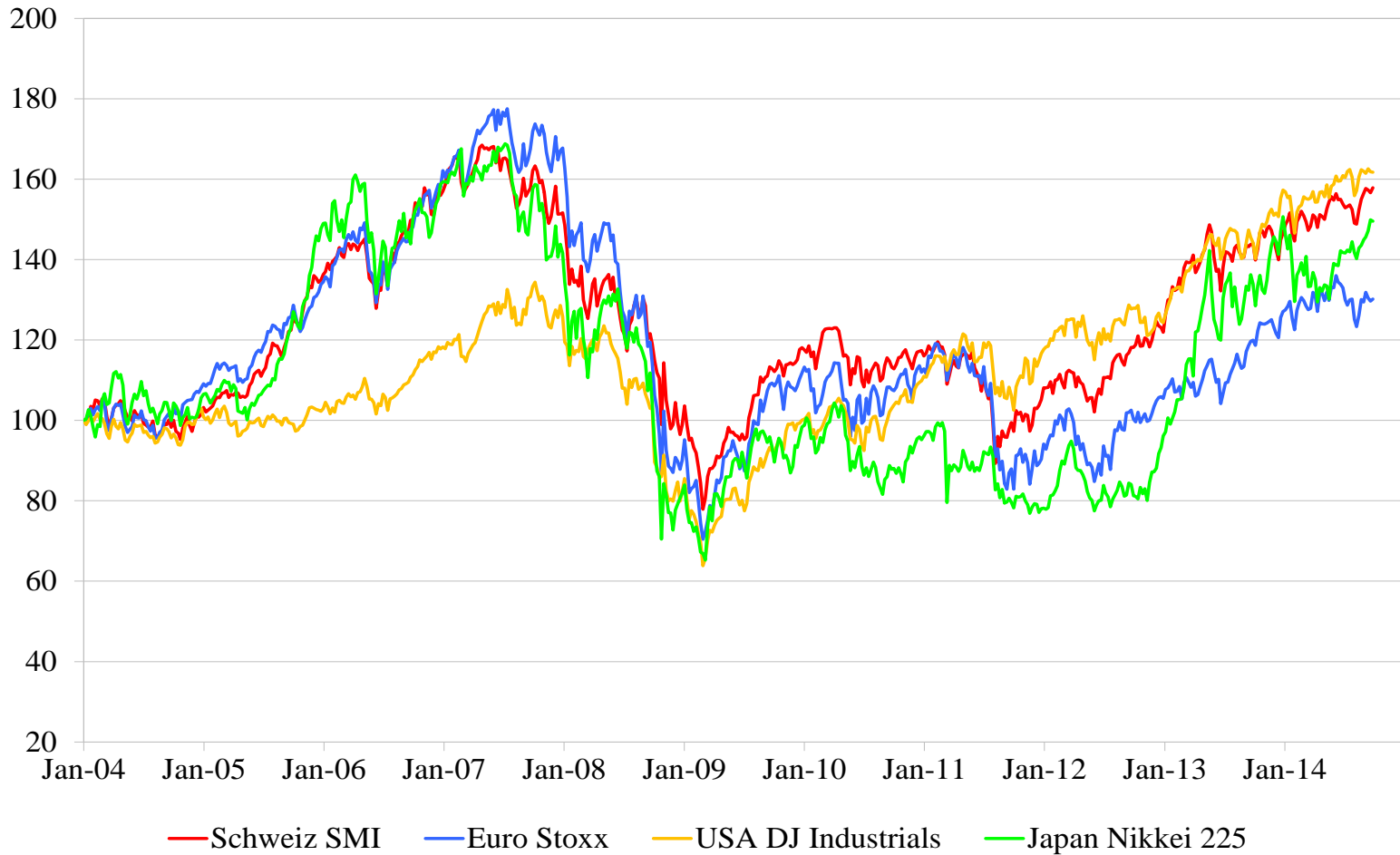
**Abbildung 8:** Renditen für langfristige Staatsanleihen (zehn Jahre)  
Monatsmittelwerte



Quellen: SNB, ECB, Datastream, OECD

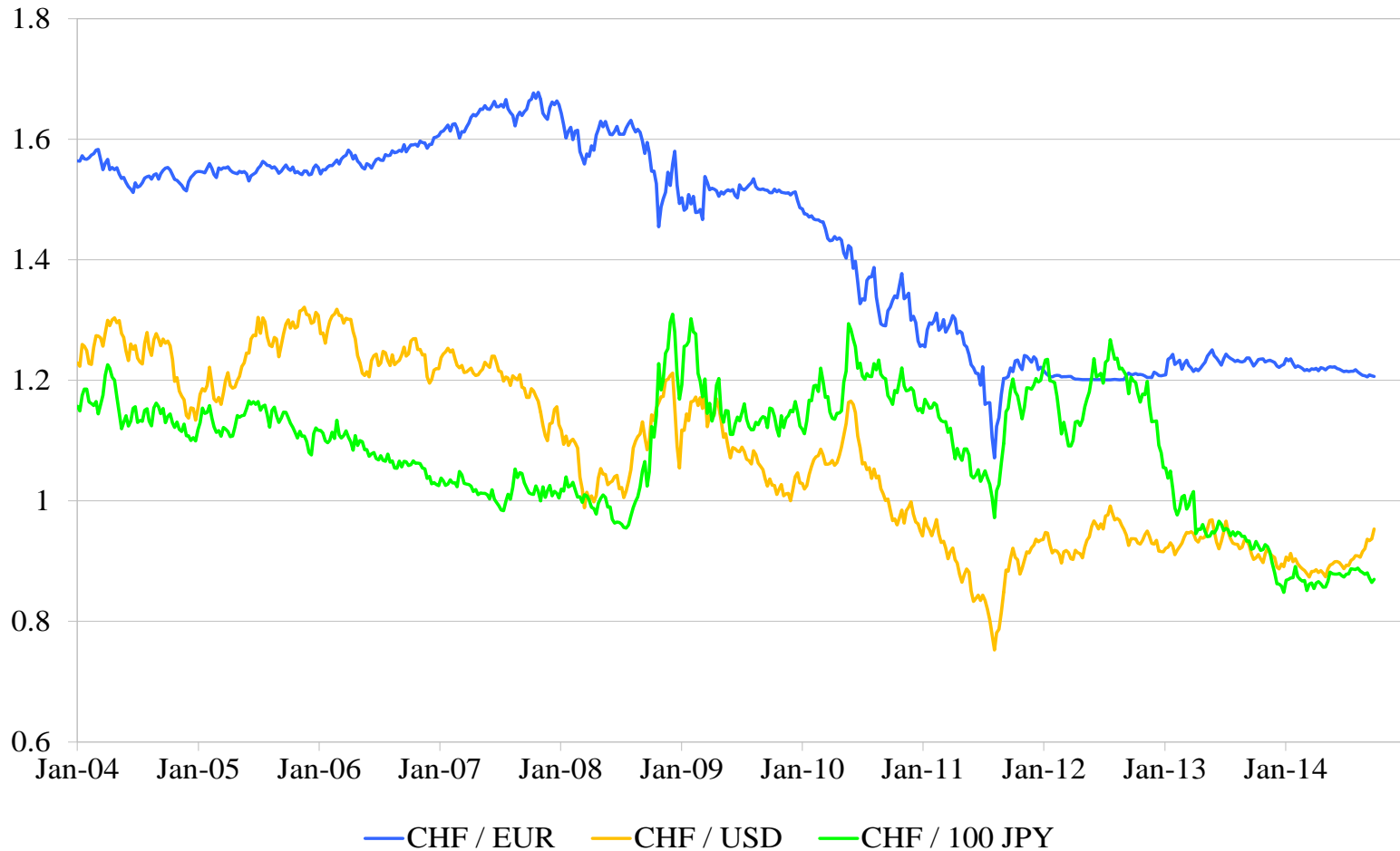
# Abbildung 9: Aktienmärkte

Wochenmittelwerte, Januar 2004=100



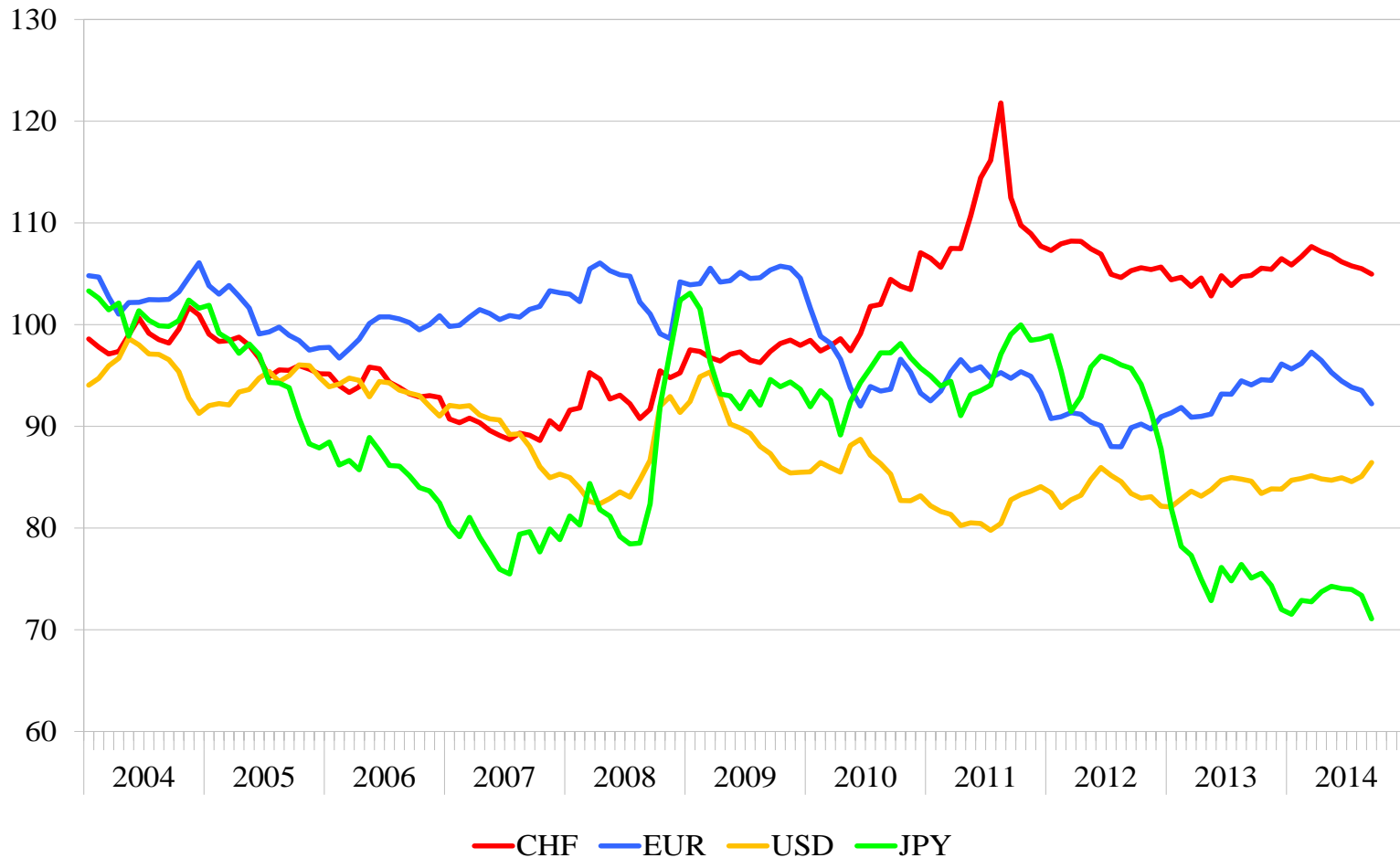
Quellen: SWX, STOXX, Dow Jones, Nikkei

**Abbildung 10: Nominaler Wechselkurs**  
Wochenmittelwerte



Quelle: SNB

**Abbildung 11: Handelsgewichteter realer Wechselkurs**  
Monatsdurchschnittswerte (Jahresdurchschnitt 2003=100)

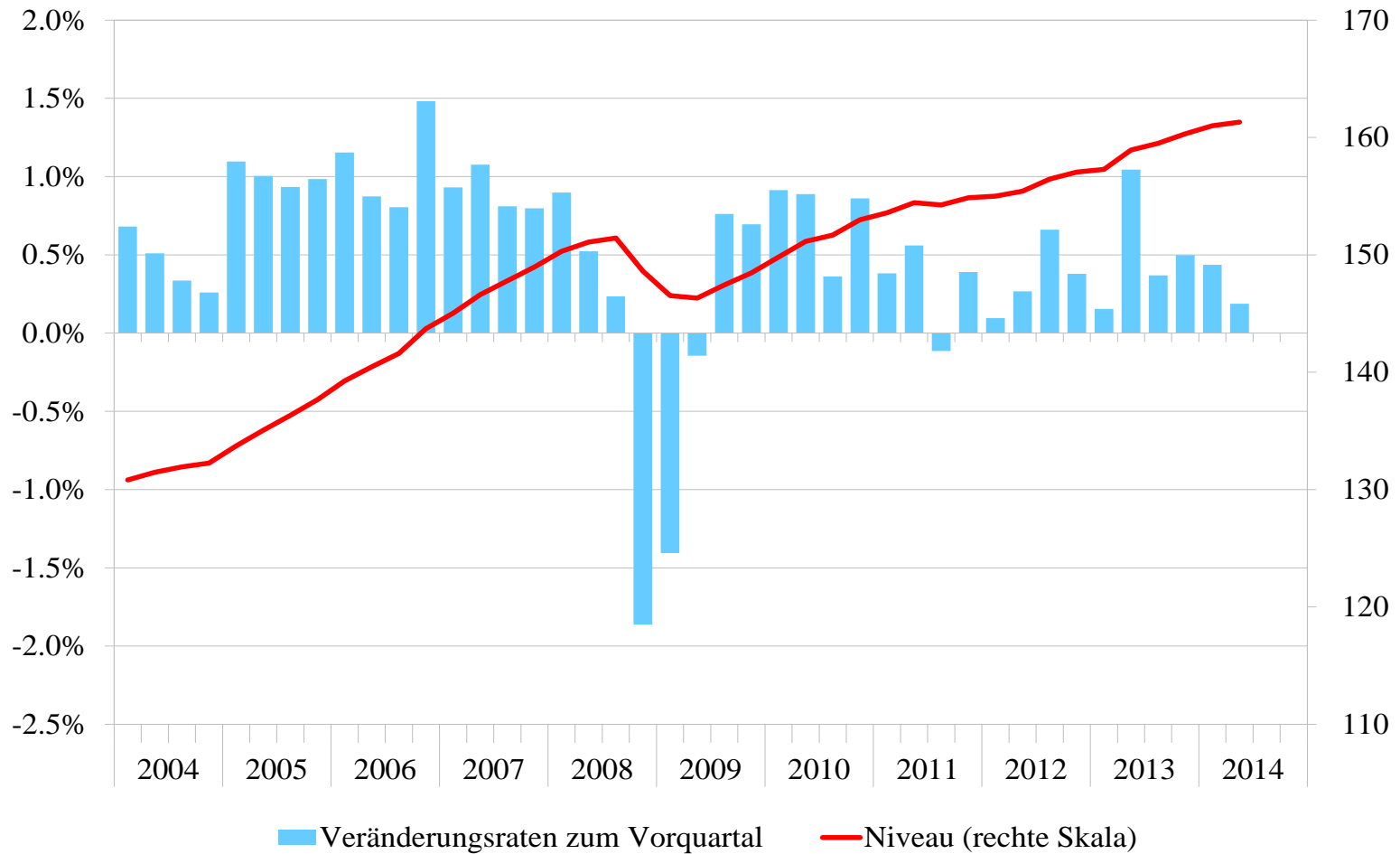


Quelle: OECD



## Abbildung 12: Schweiz, reales Bruttoinlandprodukt

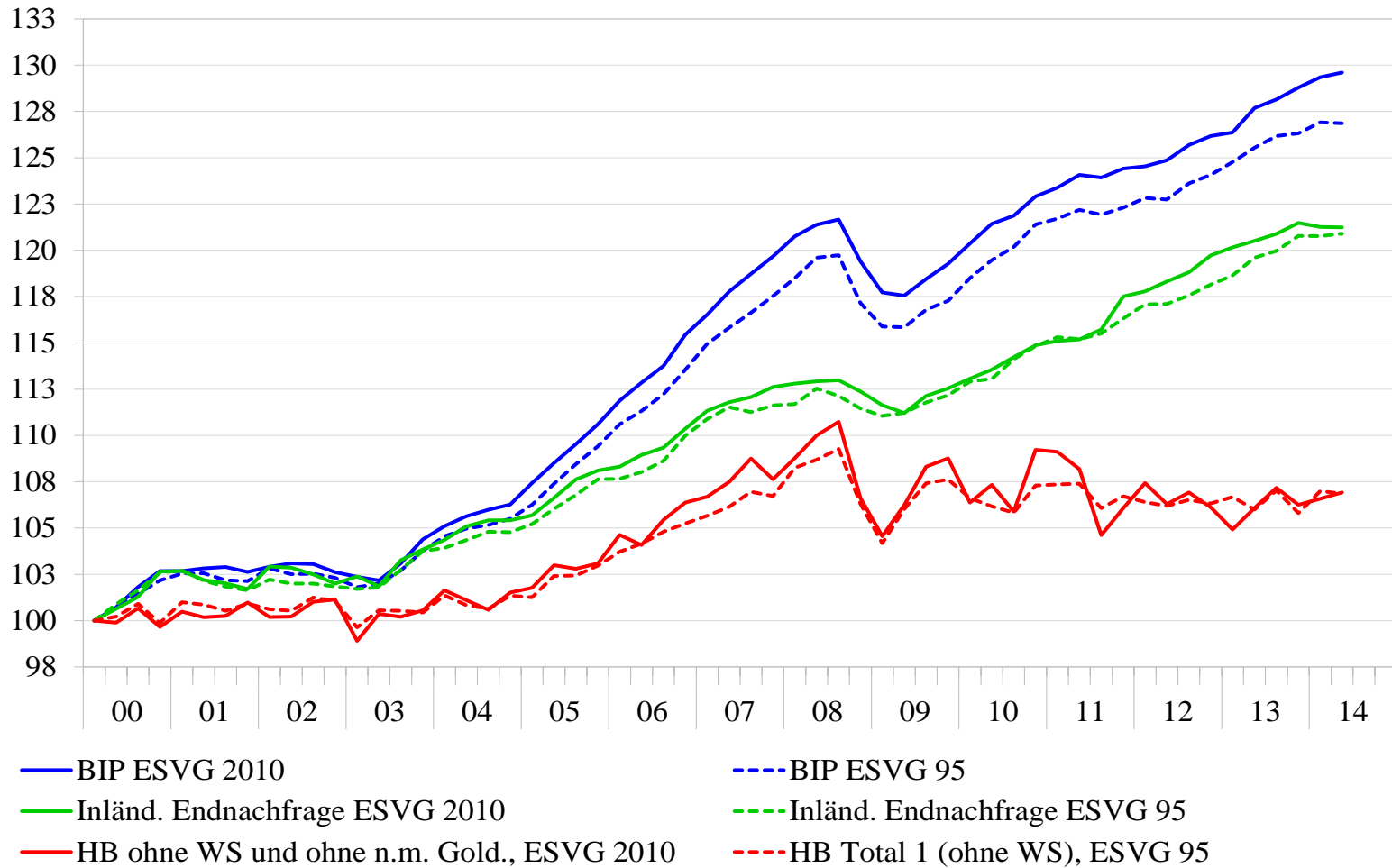
Veränderungsraten zum Vorquartal und Niveau (rechte Achse), saisonbereinigte Werte, (2000=100)



Quelle: SECO

# Abbildung 13: BIP, Inlandnachfrage und Handelsbilanz

Entwicklung des realen BIP sowie Wachstumsbeiträge der Inlandnachfrage und der Handelsbilanz, Indizes 1. Quartal 2000=100, Vergleich der Entwicklung gemäss ESGV 2010 mit ESGV 95 (gestrichelte Linien)



Quelle: SECO

**Tabelle 1: Bruttoinlandprodukt gemäss Produktionsansatz ESVG 2010**  
Veränderungsraten in Prozent gegenüber der Vorperiode

	2012	2013	2013:1	2013:2	2013:3	2013:4	2014:1	2014:2
Landwirtschaft & Industrie	-0.4	-0.3	-0.3	0.9	0.3	0.1	0.9	0.7
Baugewerbe/Bau	1.4	-0.7	-1.5	-0.1	0.4	0.8	1.0	-0.6
Handel, Kommunikation, Transport & Gastgewerbe	0.7	2.3	0.0	1.4	0.3	0.6	0.6	-0.1
Finanz & sonst. wirtschaftliche Dienstleistungen	2.8	4.5	1.2	1.6	1.0	0.6	0.2	0.1
Staat & Übrige	1.3	1.8	0.2	0.6	0.0	0.6	0.1	0.3
<b>Bruttoinlandprodukt</b>	1.1	1.9	0.2	1.0	0.4	0.5	0.4	0.2

Preisbereinigte, verkettete, saison- und kalenderbereinigte Werte nach X-13ARIMA-SEATS, Veränderung in % gegenüber dem Vorquartal

**Landwirtschaft & Industrie:** Landwirtschaft, Forstwirtschaft und Fischerei; Bergbau und Gewinnung von Steinen und Erden; Gewerbe/Herstellung von Waren; Energie- und Wasserversorgung, Beseitigung von Umweltverschmutzungen

**Handel, Kommunikation, Transport & Gastgewerbe:** Handel; Instandhaltung und Reparatur von Kraftfahrzeugen; Verkehr und Lagerei; Information und Kommunikation; Gastgewerbe und Beherbung

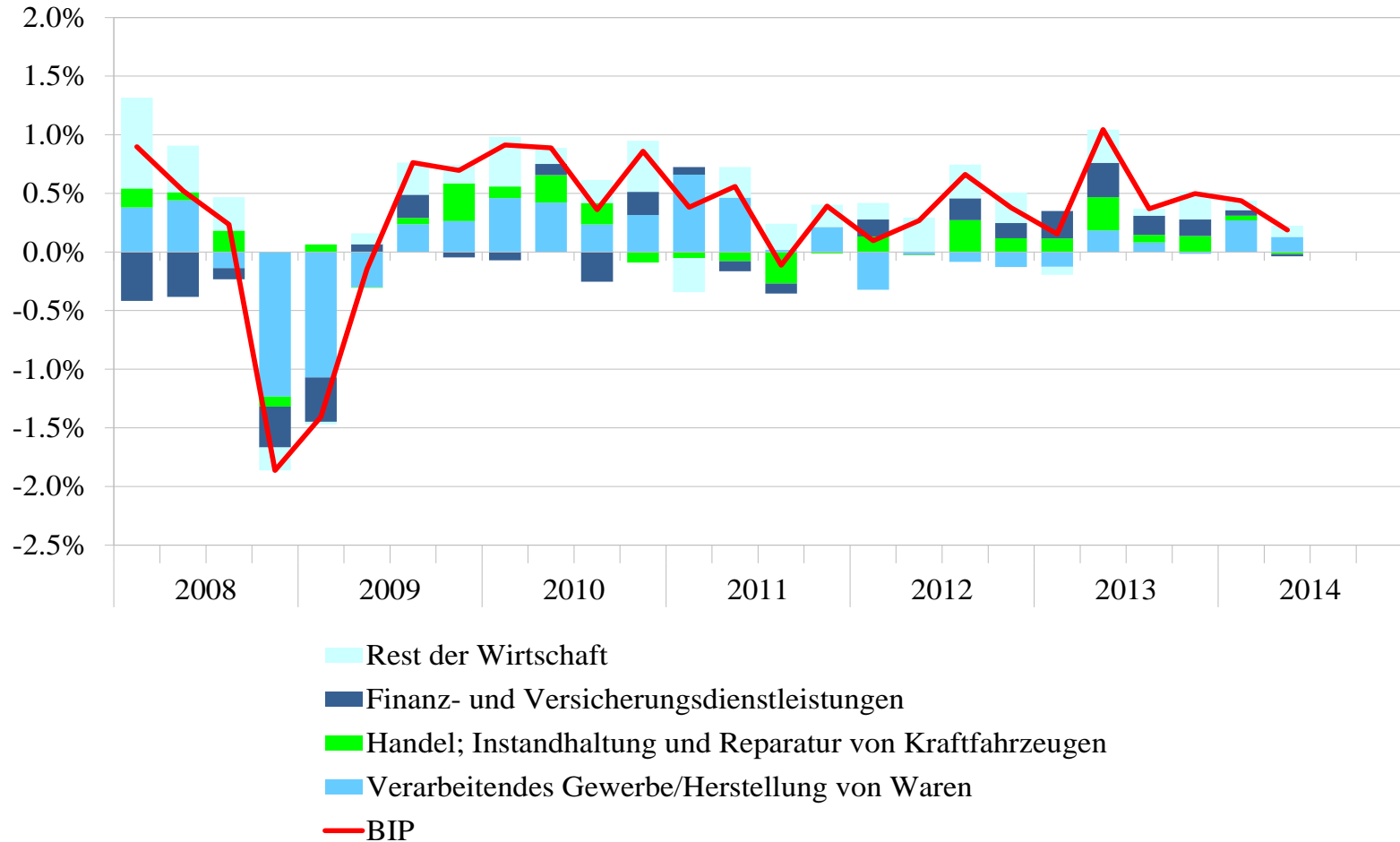
**Finanz & sonst. wirtschaftliche Dienstleistungen:** Finanzdienstleistungen; Versicherungsdienstleistungen; Grundstücks- und Wohnungswesen; Erbringung von freiberuflichen, wissenschaftlichen und technischen Dienstleistungen; Erbringung von sonstigen wirtschaftlichen Dienstleistungen

**Staat & Übrige:** Öffentliche Verwaltung; Erziehung und Unterricht; Gesundheits- und Sozialwesen; Kunst, Unterhaltung, Erholung und sonstige Dienstleistungen; Private Haushalte als Arbeitgeber und Hersteller von Waren für den Eigenbedarf; Gütersteuern; Gütersubventionen

Quellen: BFS, SECO

# Abbildung 14: Bruttoinlandprodukt nach Branchen

Anteile am BIP-Wachstum und Vorquartalsveränderungsraten



Quelle: SECO

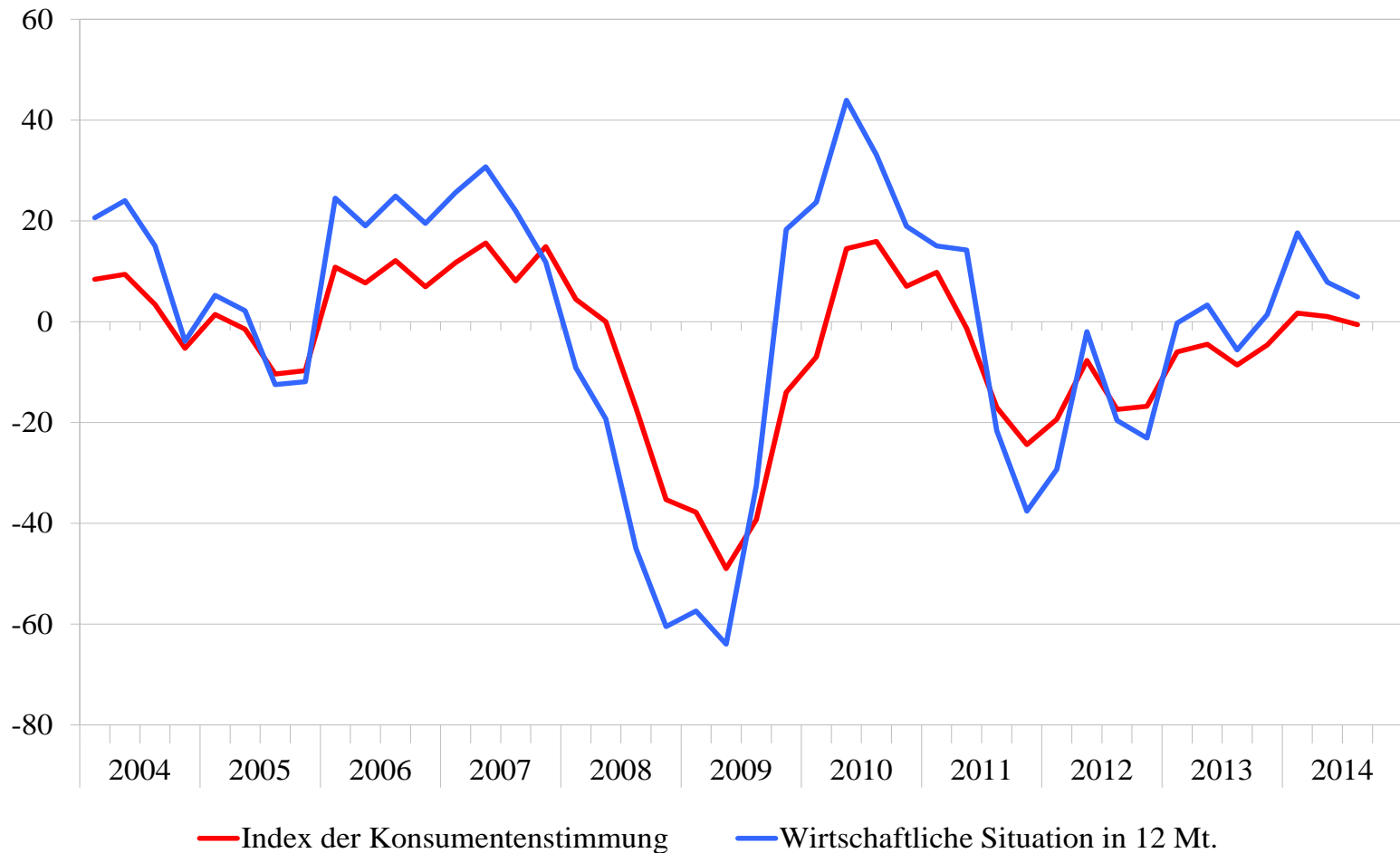
**Tabelle 2: Bruttoinlandprodukt und Verwendungskomponenten (ESVG 2010)**  
Veränderungsraten in Prozent gegenüber der Vorperiode

	2012	2013	2013:1	2013:2	2013:3	2013:4	2014:1	2014:2
Privater Konsum und POoE	2.8	2.2	0.6	0.5	0.2	0.5	-0.2	0.3
Staatskonsum	2.9	1.4	-0.2	-0.2	1.4	1.0	-0.8	-0.2
Ausrüstungsinvestitionen	2.1	2.0	1.3	-0.2	-0.1	0.6	0.0	-0.4
Bauinvestitionen	2.9	1.2	-1.4	0.6	1.0	0.6	0.1	-1.1
Warenexporte	-1.0	18.9	4.3	34.1	-15.2	-3.8	-3.5	-11.1
ohne nicht monetäres Gold, Wertsachen und Transithandel	1.7	-1.0	-1.8	1.3	1.6	-1.3	2.0	0.9
Dienstleistungsexporte	6.2	4.7	-0.8	4.2	-0.1	0.6	1.7	-1.1
Warenimporte	-5.7	16.6	14.4	17.7	-10.2	-6.0	0.1	-13.9
ohne n. m. Gold und Wertsachen	2.3	0.7	-0.9	1.4	0.5	2.7	-2.7	2.0
Dienstleistungsimporte	8.1	3.1	-4.6	3.6	1.2	-1.7	1.6	-2.8
<b>Bruttoinlandprodukt</b>	1.1	1.9	0.2	1.0	0.4	0.5	0.4	0.2

Preisbereinigte, verkettete, saison- und kalenderbereinigte Werte nach X-13ARIMA-SEATS, Veränderung in % gegenüber dem Vorquartal, Beiträge zum BIP-Wachstum (WB)

Quellen: BFS, SECO

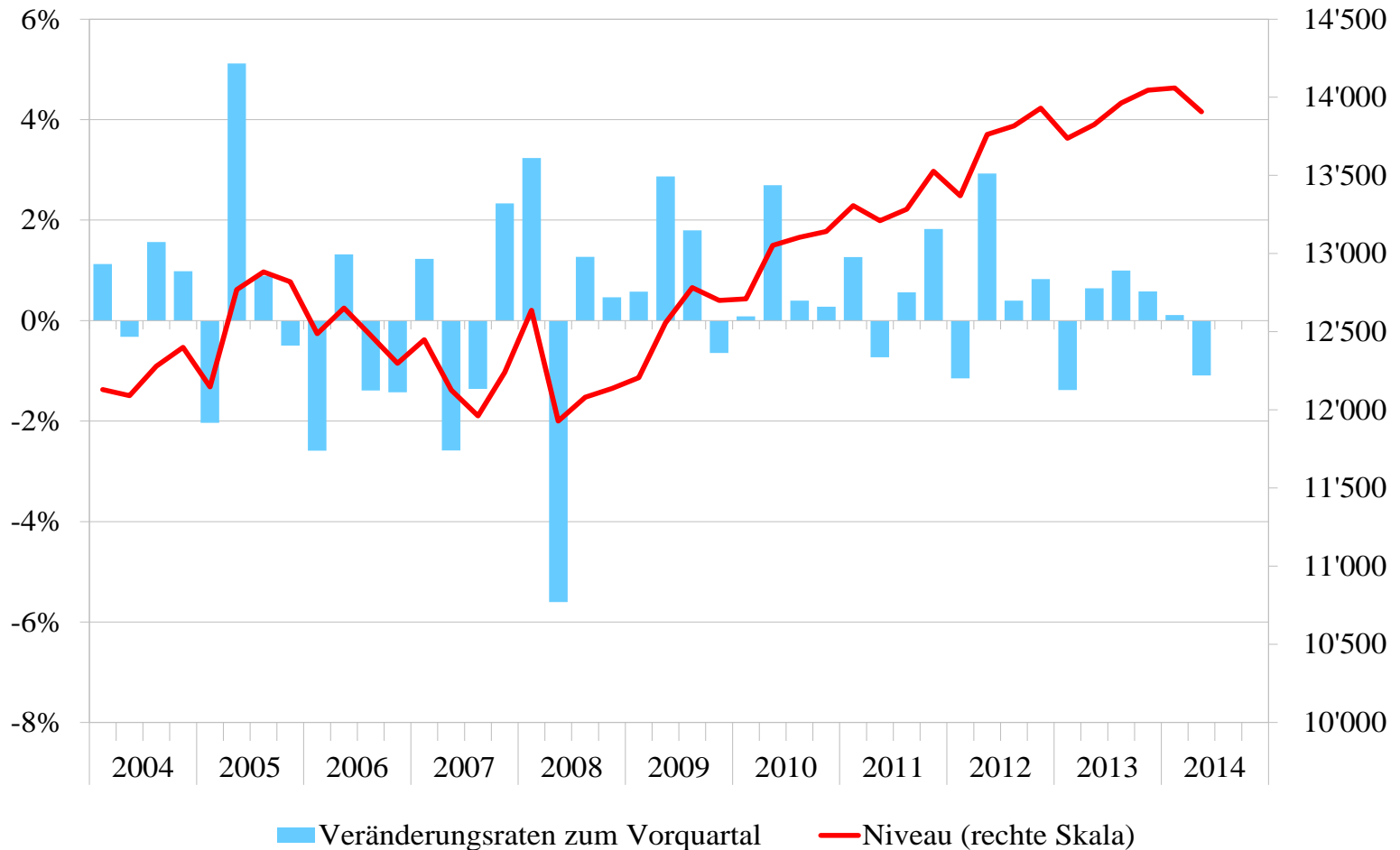
**Abbildung 15: Konsumentenstimmung**  
Index der Konsumentenstimmung (SECO)



Quellen: SECO

# Abbildung 16: Bauinvestitionen real

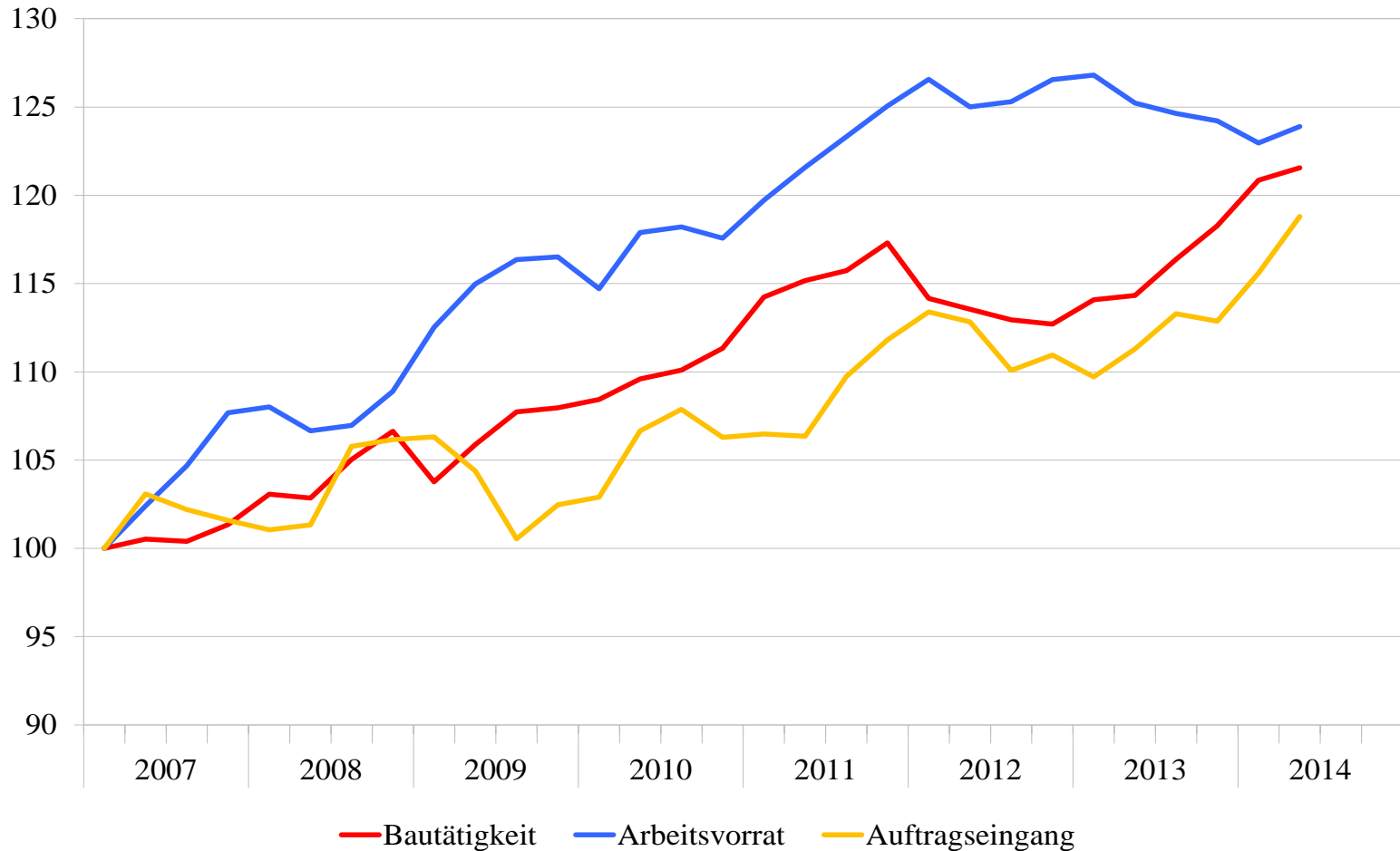
Veränderungsraten zum Vorquartal und Niveau, in Millionen CHF, saison- und kalenderbereinigte Werte



Quelle: SECO

# Abbildung 17: Statistiken Baugewerbe gemäss SBV

Gleitender Durchschnitt der letzten 4 Quartale, indexiert 1. Quartal 2007=100

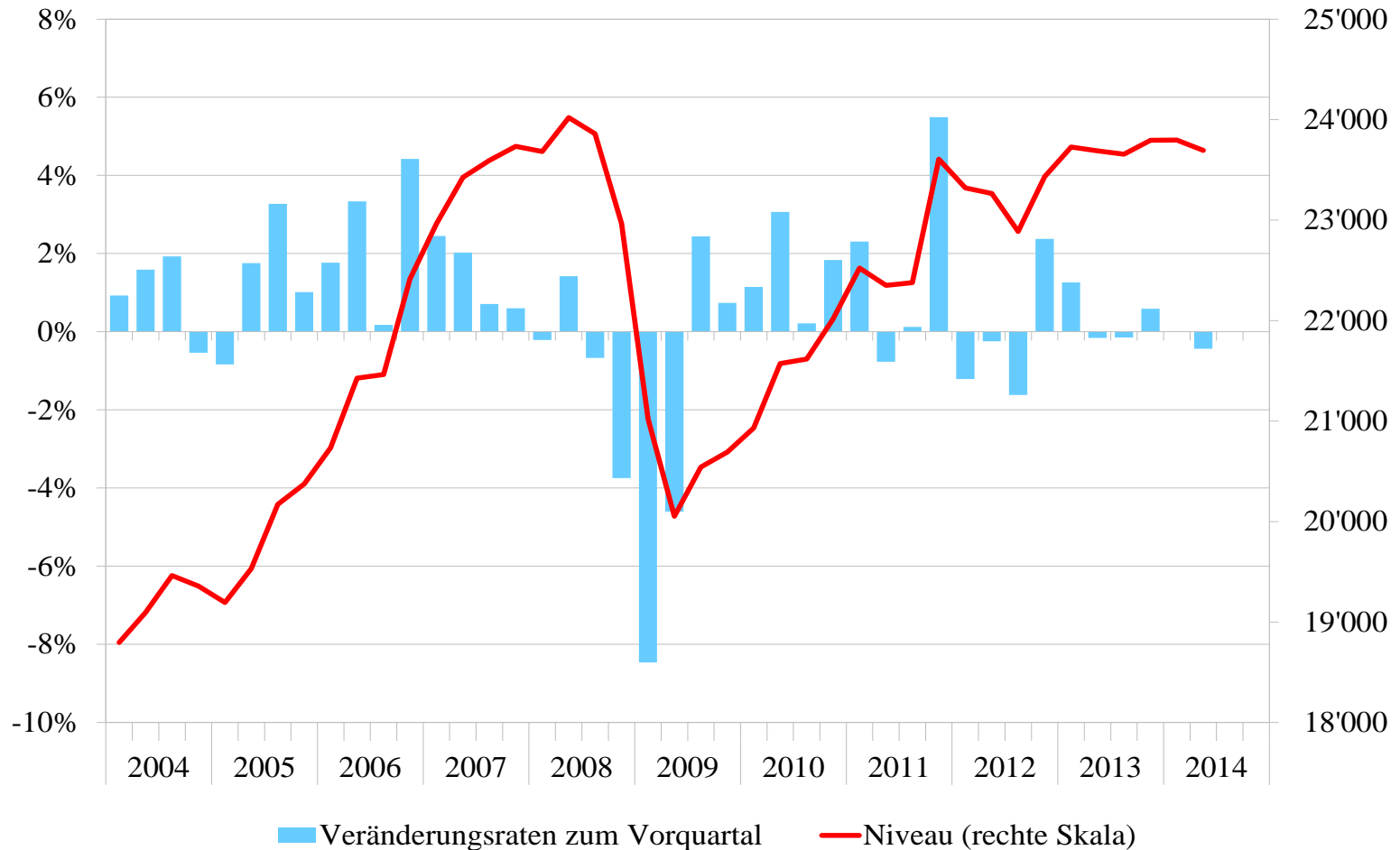


Quelle: SBV



# Abbildung 18: Ausrüstungsinvestitionen real

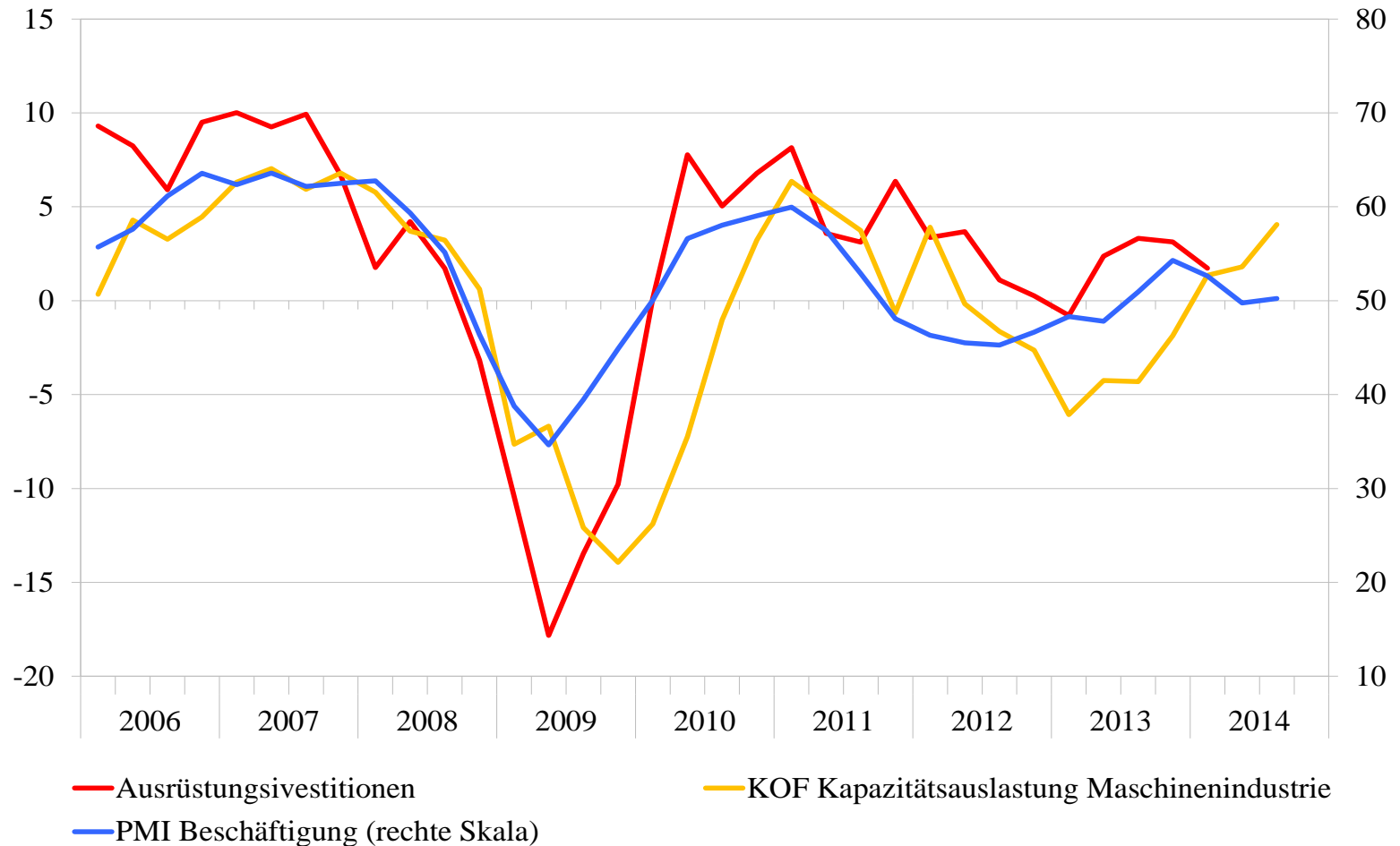
Veränderungsraten zum Vorquartal und Niveau, in Millionen CHF, saison- und kalenderbereinigte Werte



Quelle: SECO

# Abbildung 19: Ausrüstungsinvestitionen und relevante Indikatoren

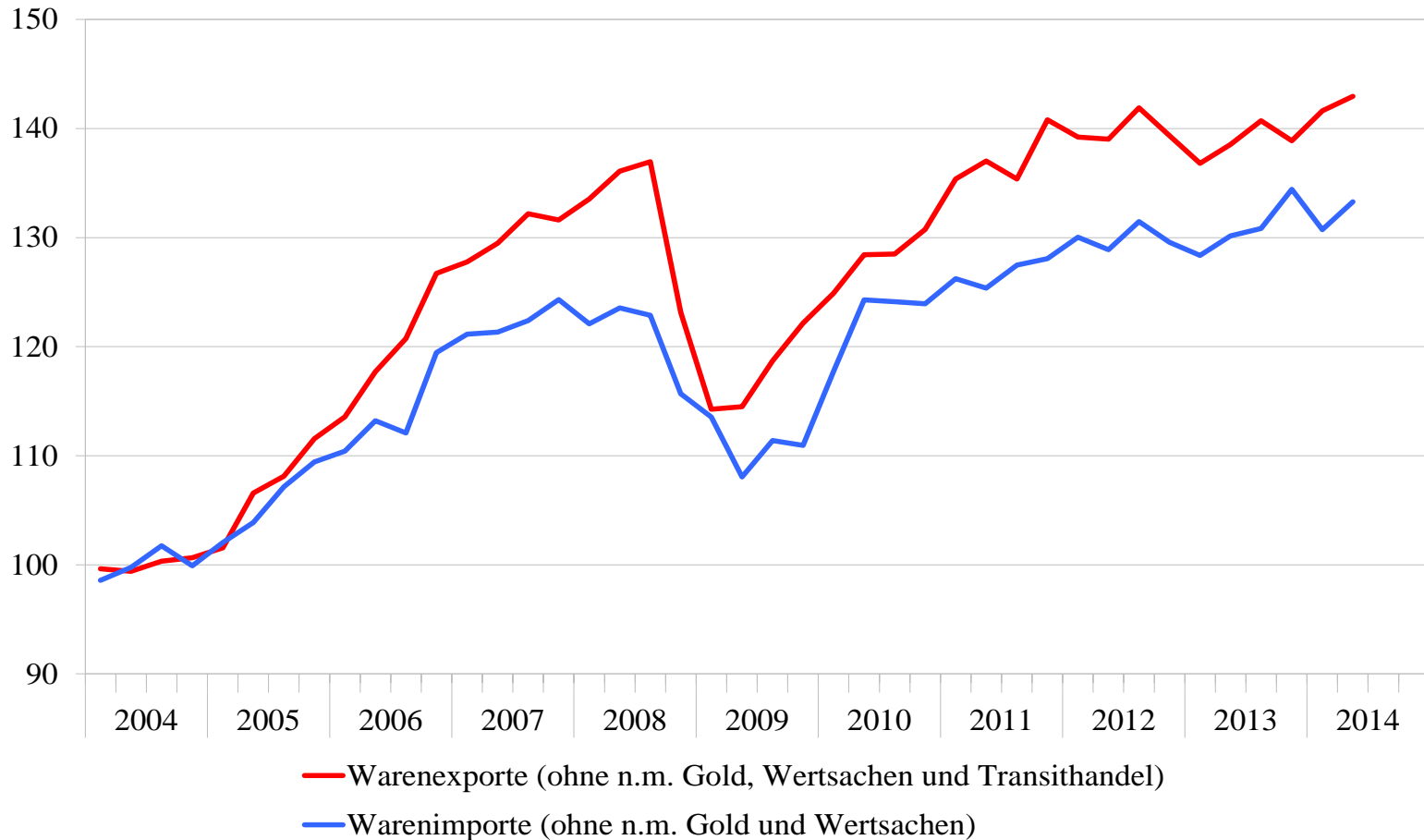
Quartalsdaten; Ausrüstungsinvestitionen in Veränderungsraten zum Vorjahresquartal, KOF um Mittelwert bereinigt und PMI Beschäftigung



Quellen: CS, procure.ch, KOF, SECO

## Abbildung 20: Warenexporte der Schweiz (real)

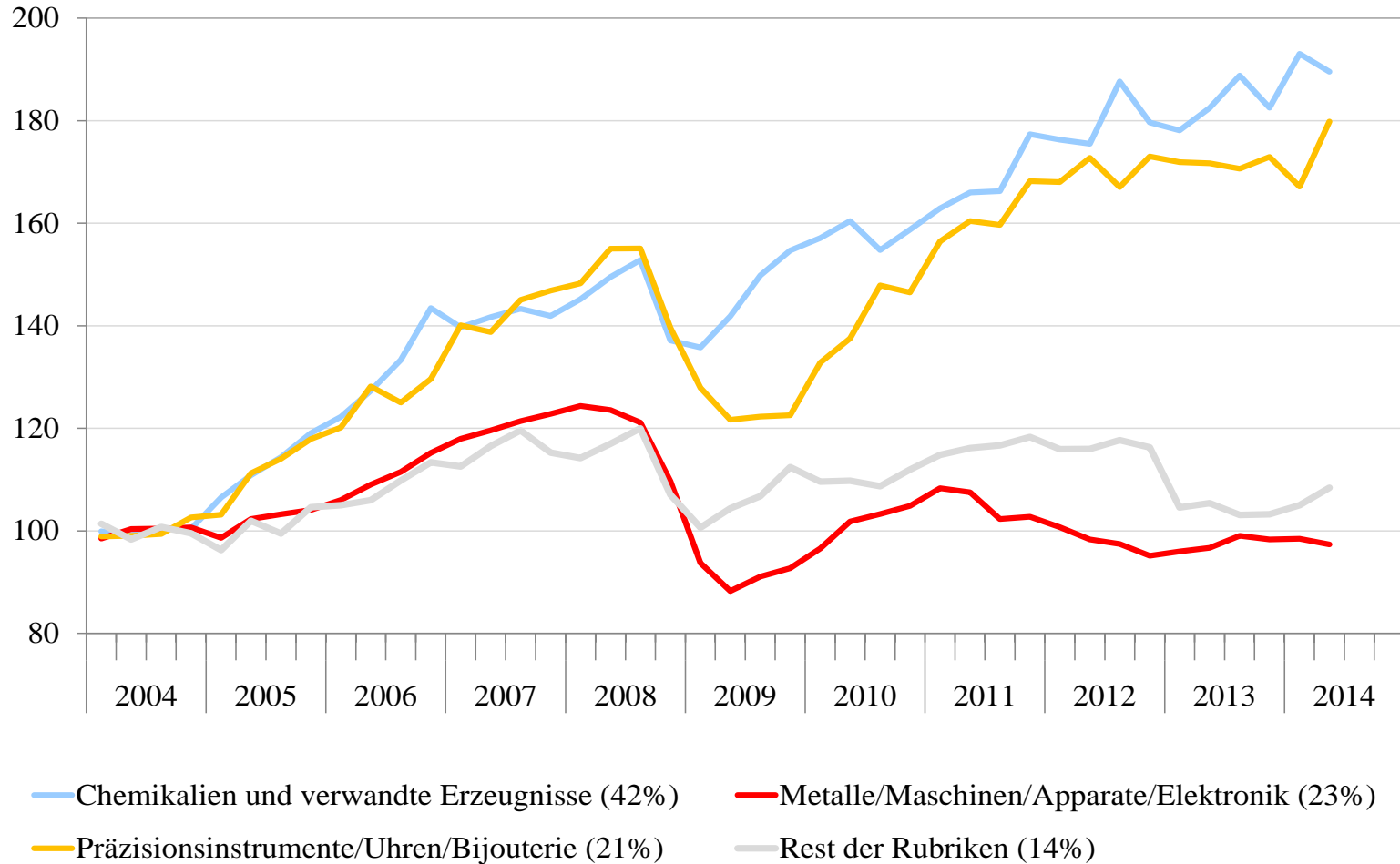
Saisonbereinigte Quartalsdaten, Volumenindex (2004=100), ohne n.m. Gold, Wertsachen und Transithandel



Quellen: EZV, SECO

## Abbildung 21: Warenexporte nach Branchen

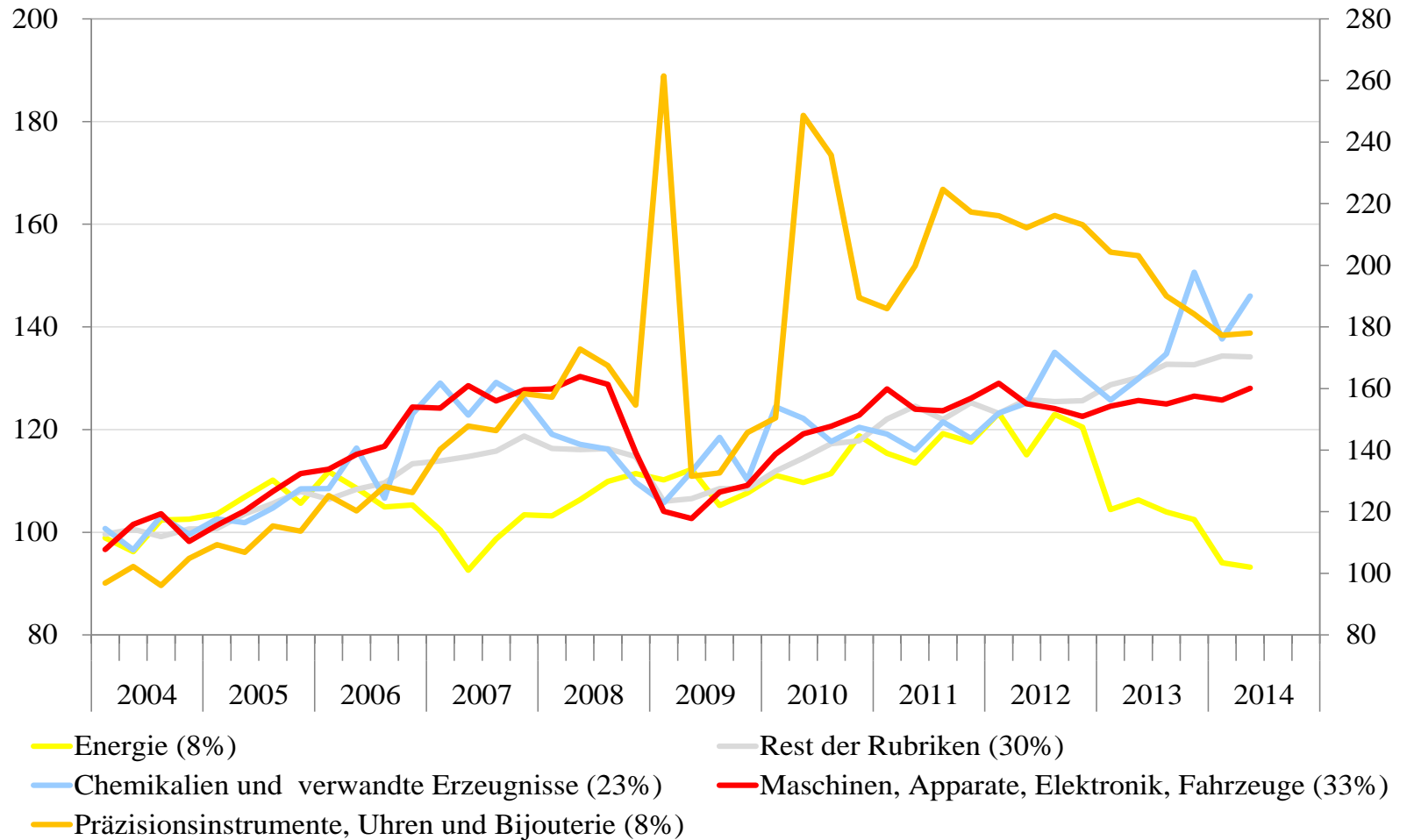
Saisonbereinigte Quartalsdaten, Volumenindex (2004=100), jeweilige Anteile in Klammern



Quellen: EZV, SECO

## Abbildung 22: Warenimporte nach Branchen

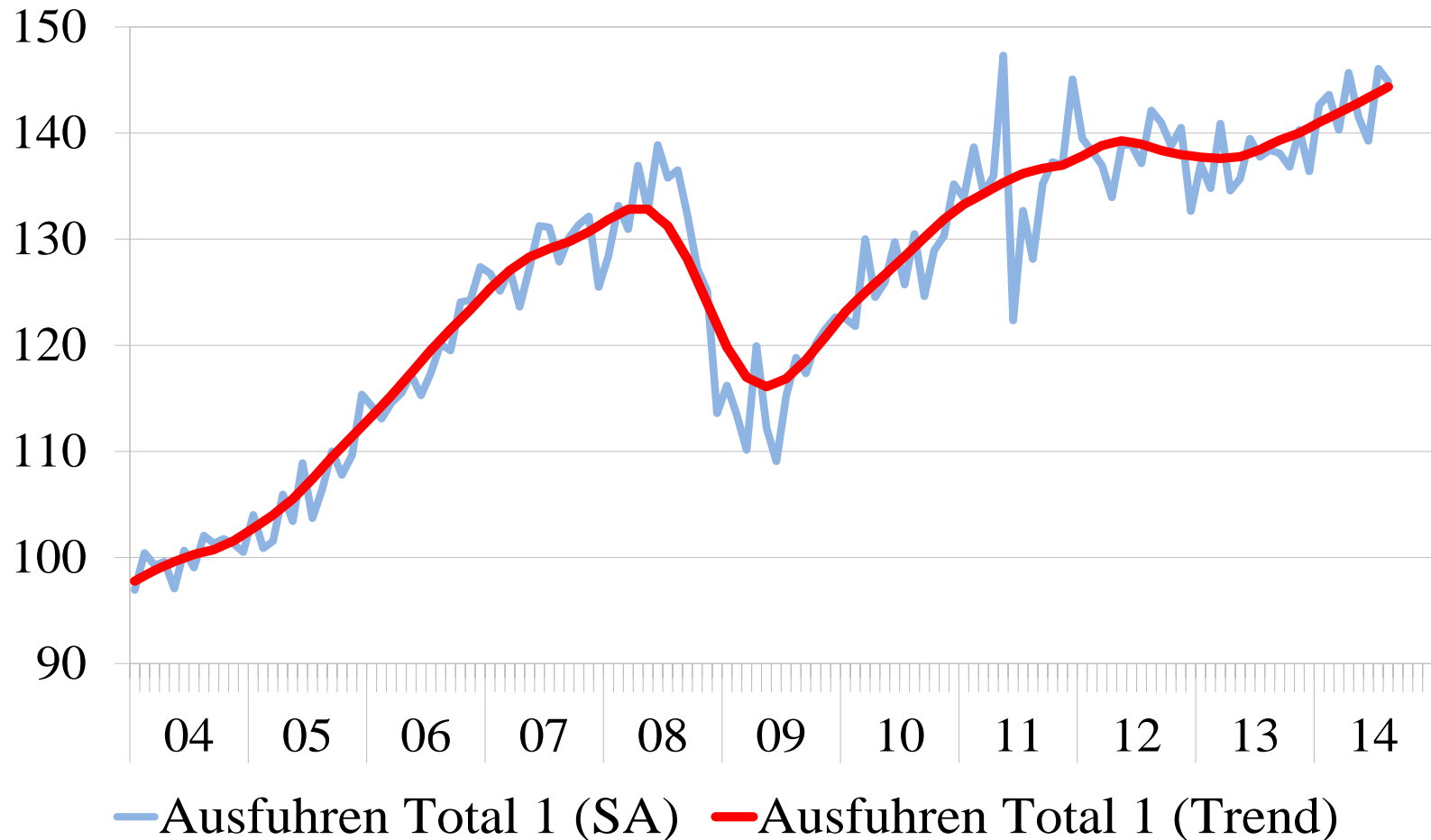
Saisonbereinigte Quartalsdaten, Volumenindex (2004=100), jeweilige Anteile in Klammern



Quellen: EZV, SECO

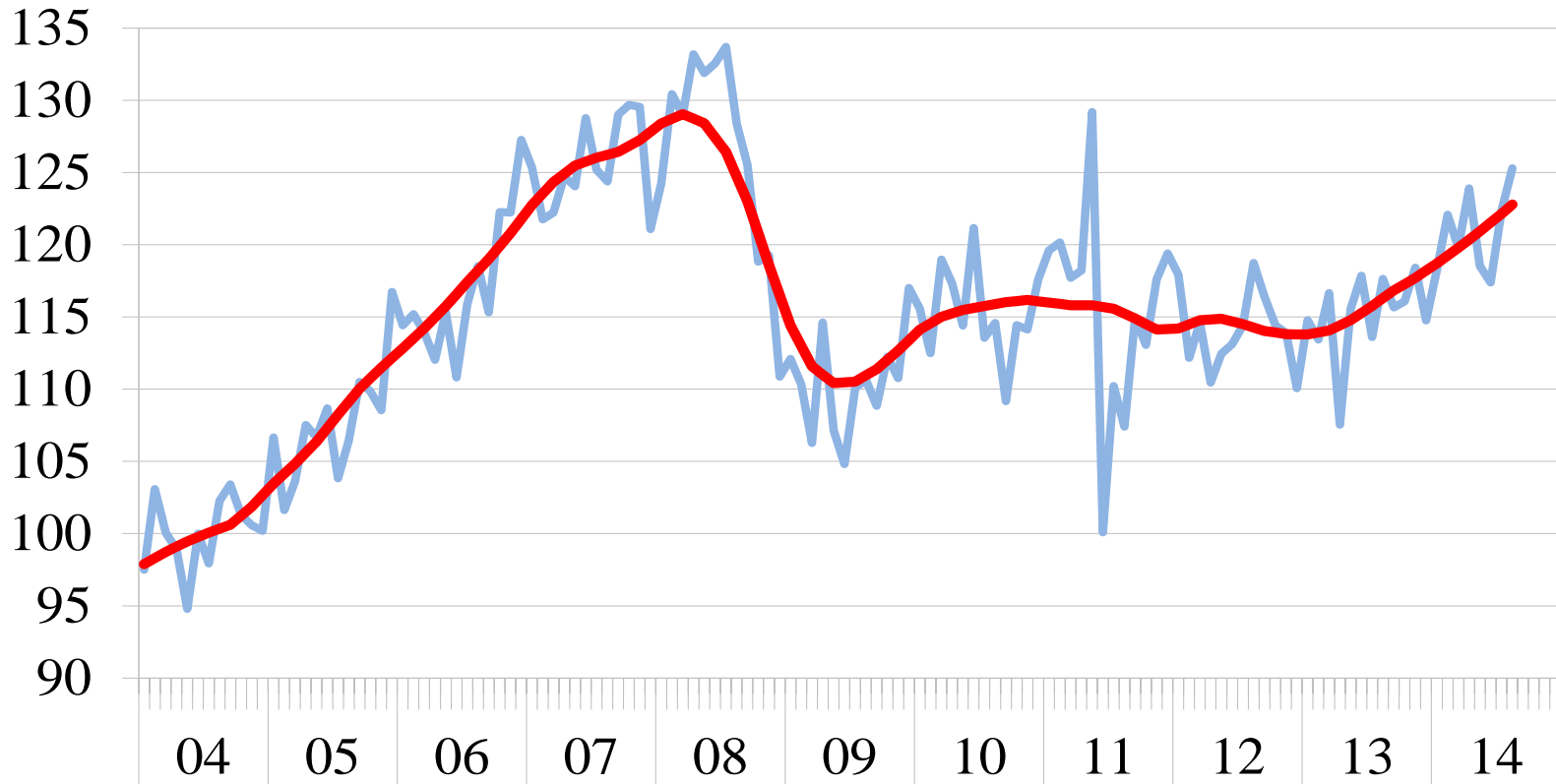
## Abbildung 23: Warenexporte nach Regionen – Total (1/6)

Volumenindex (2004=100), saisonbereinigte (blau) und geglättete (rot) Monatswerte, 2004:01-2014:08



Quellen: EZV, SECO

**Abbildung 23:** Warenexporte nach Regionen – EU (ohne Deutschland) (2/6)  
Volumenindex (2004=100), saisonbereinigte (blau) und geglättete (rot) Monatswerte, 2004:01-2014:08

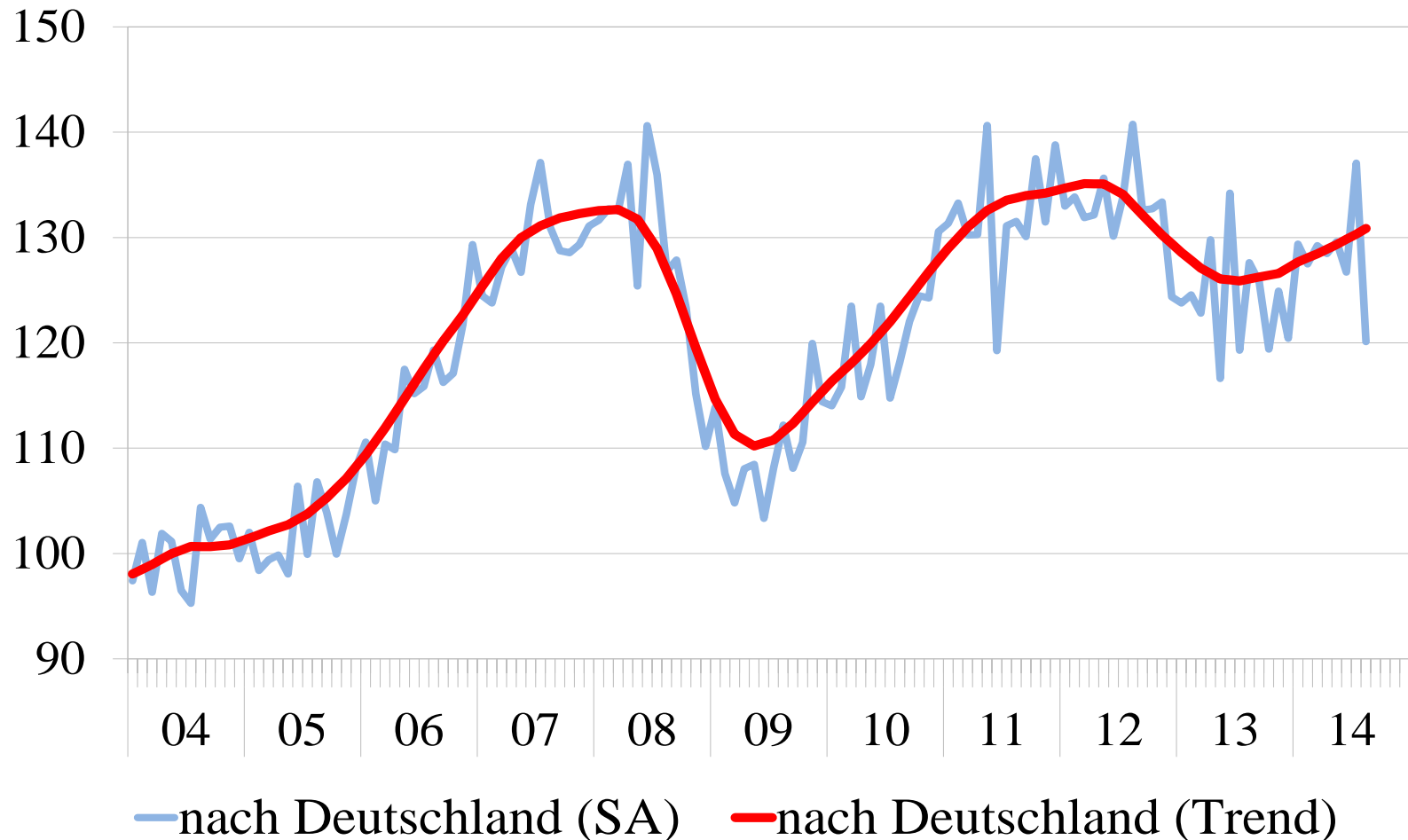


— In die EU (ohne Deutschland) (SA)  
— In die EU (ohne Deutschland) (Trend)

Quellen: EZV, SECO

## Abbildung 23: Warenexporte nach Regionen – Deutschland (3/6)

Volumenindex (2004=100), saisonbereinigte (blau) und geglättete (rot) Monatswerte, 2004:01-2014:08

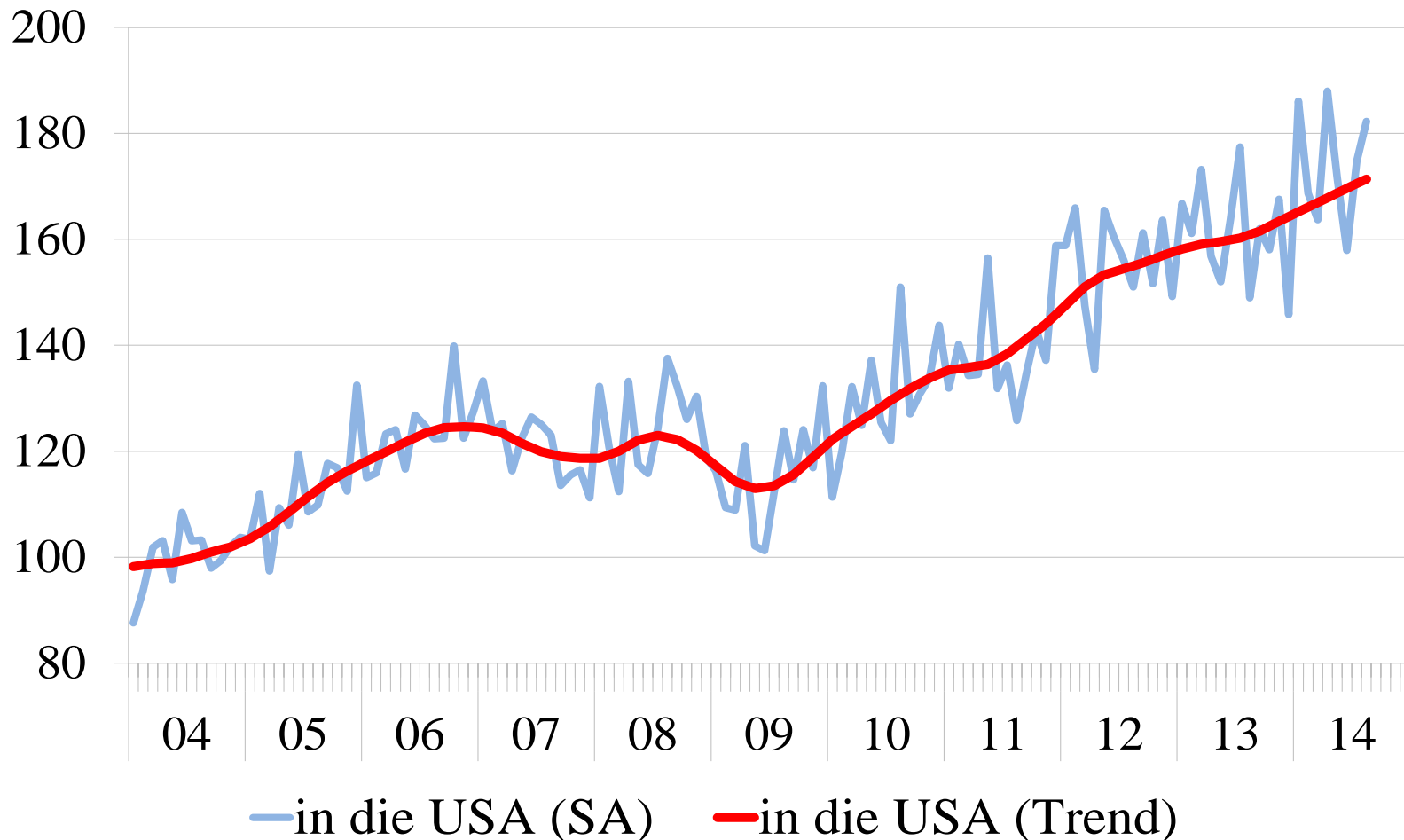


Quellen: EZV, SECO



## Abbildung 23: Warenexporte nach Regionen – USA (4/6)

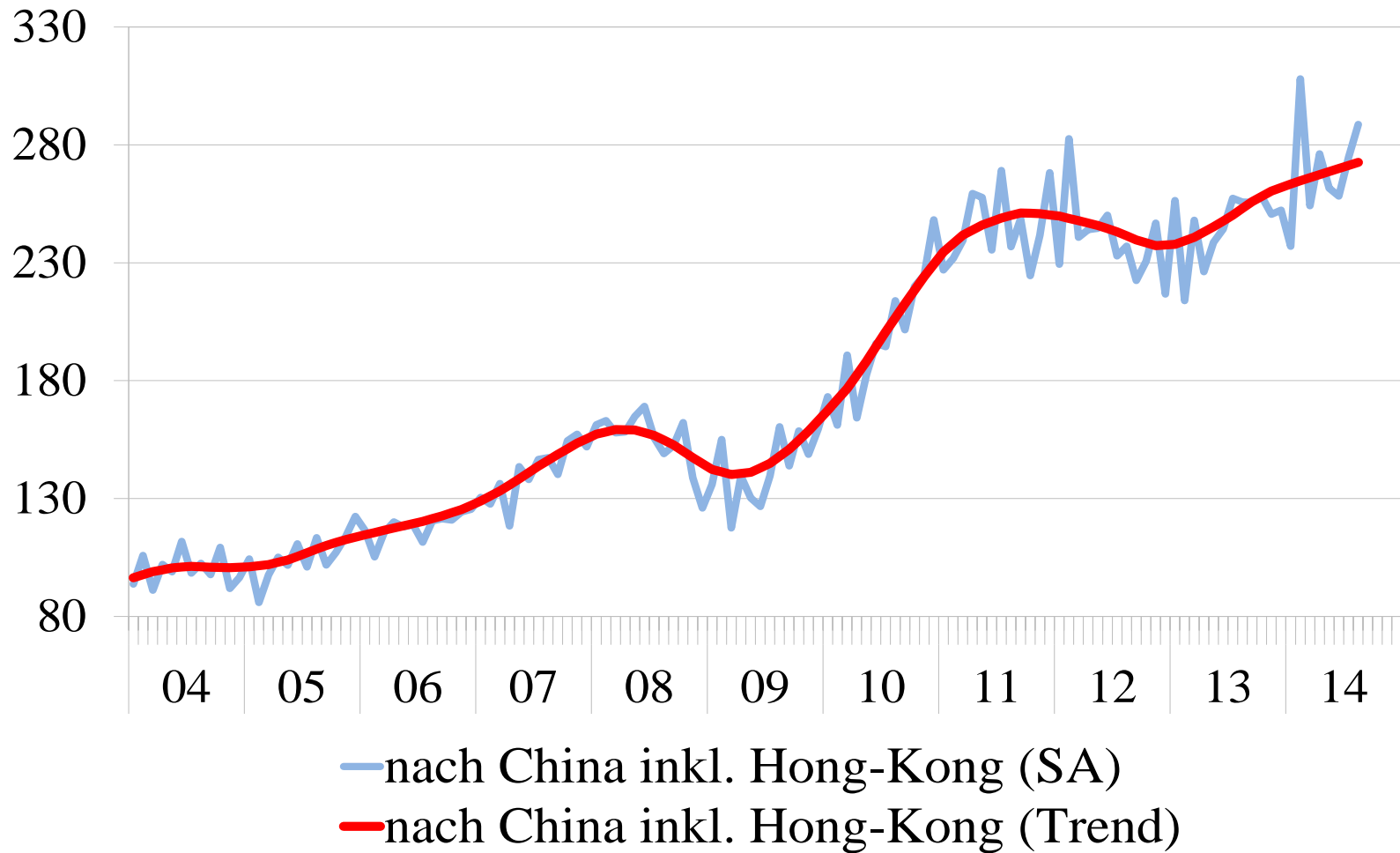
Volumenindex (2004=100), saisonbereinigte (blau) und geglättete (rot) Monatswerte, 2004:01-2014:08



Quellen: EZV, SECO

## Abbildung 23: Warenexporte nach Regionen – China (5/6)

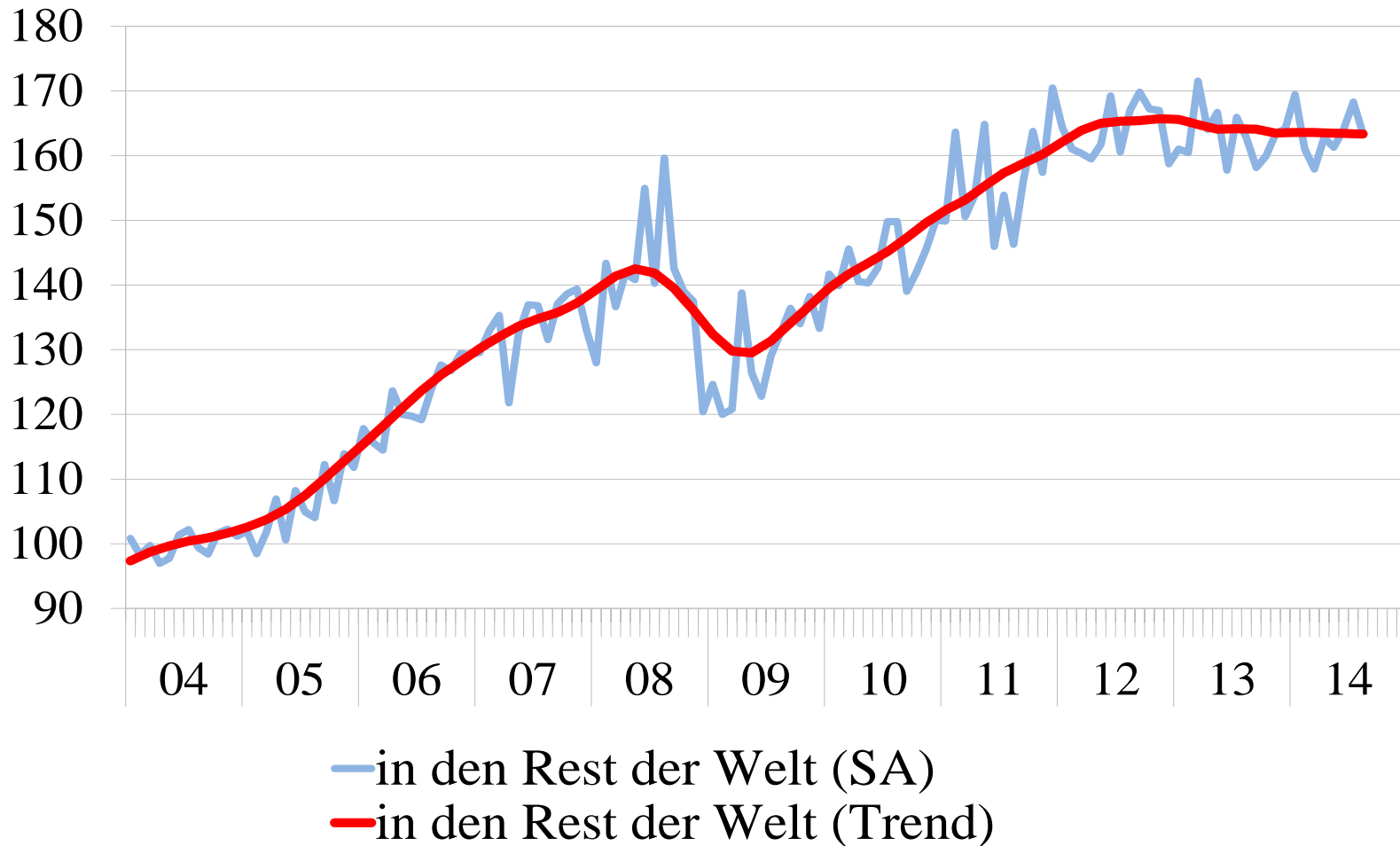
Volumenindex (2004=100), saisonbereinigte (blau) und geglättete (rot) Monatswerte, 2004:01-2014:08



Quellen: EZV, SECO

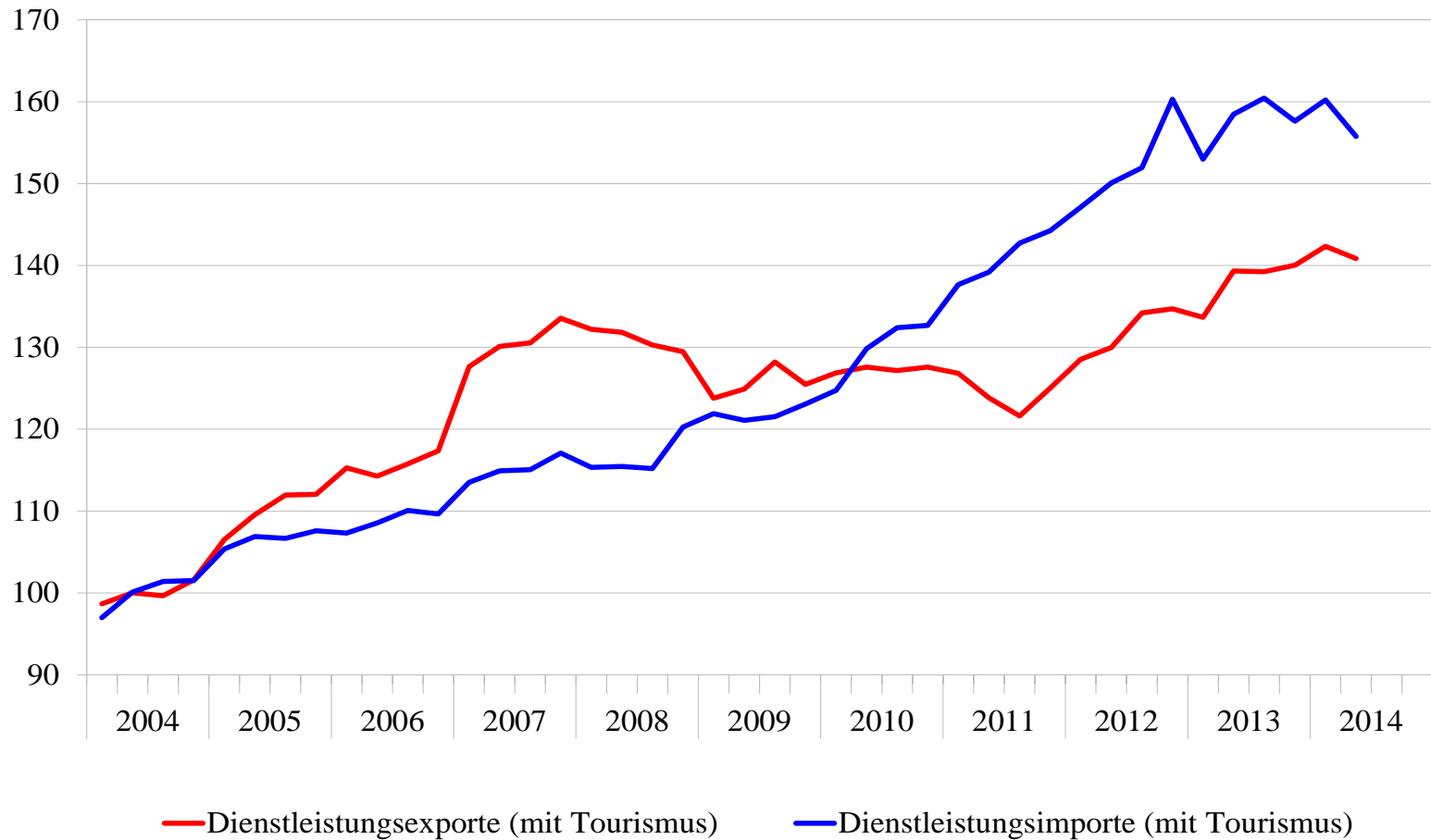
## Abbildung 23: Warenexporte nach Regionen – Rest der Welt (6/6)

Volumenindex (2004=100), saisonbereinigte (blau) und geglättete (rot) Monatswerte, 2004:01-2014:08



Quellen: EZV, SECO

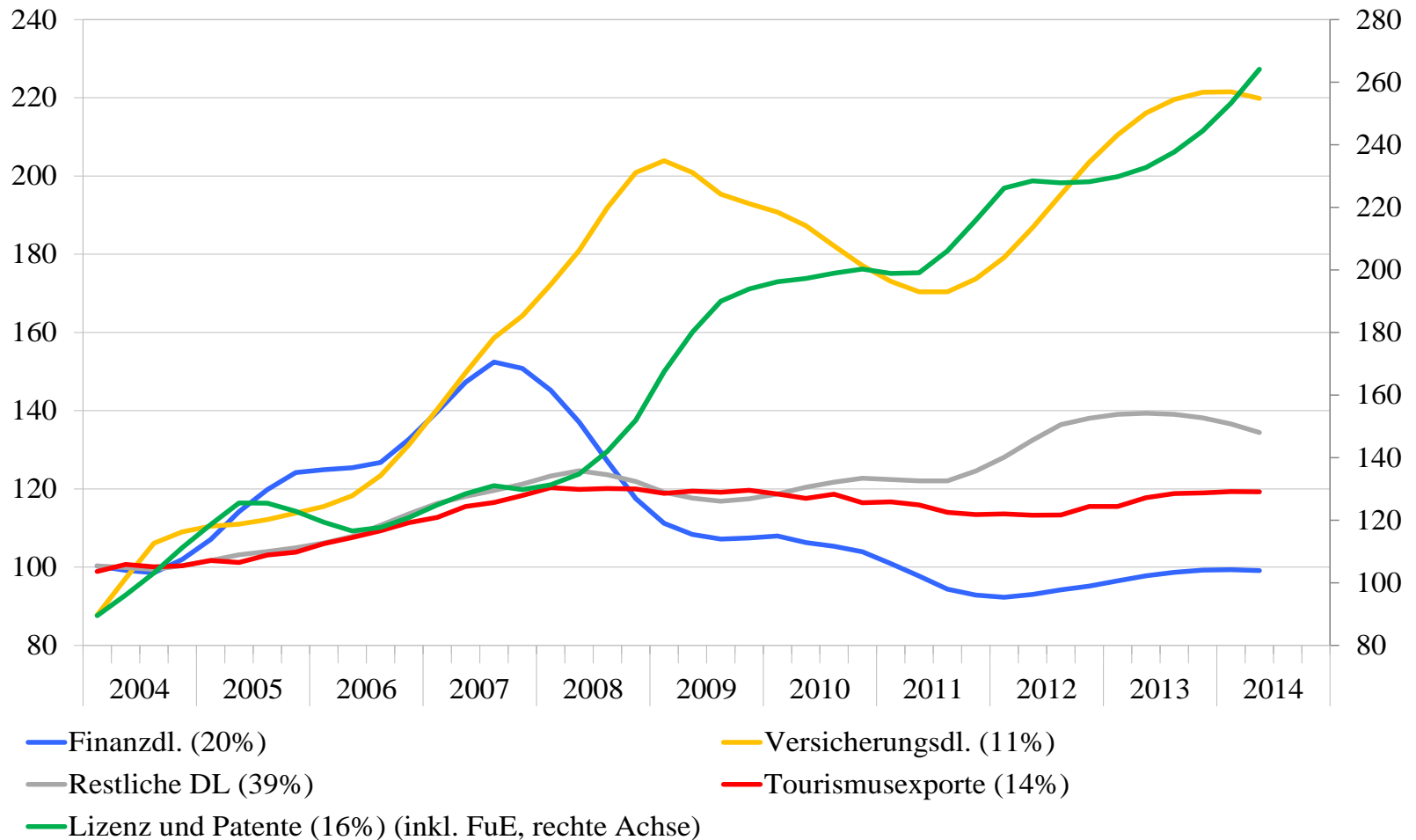
**Abbildung 24: Dienstleistungsexporte und -importe (mit Tourismus)**  
Volumenindex (2004=100), saisonbereinigte Quartalswerte



Quellen: SNB, SECO

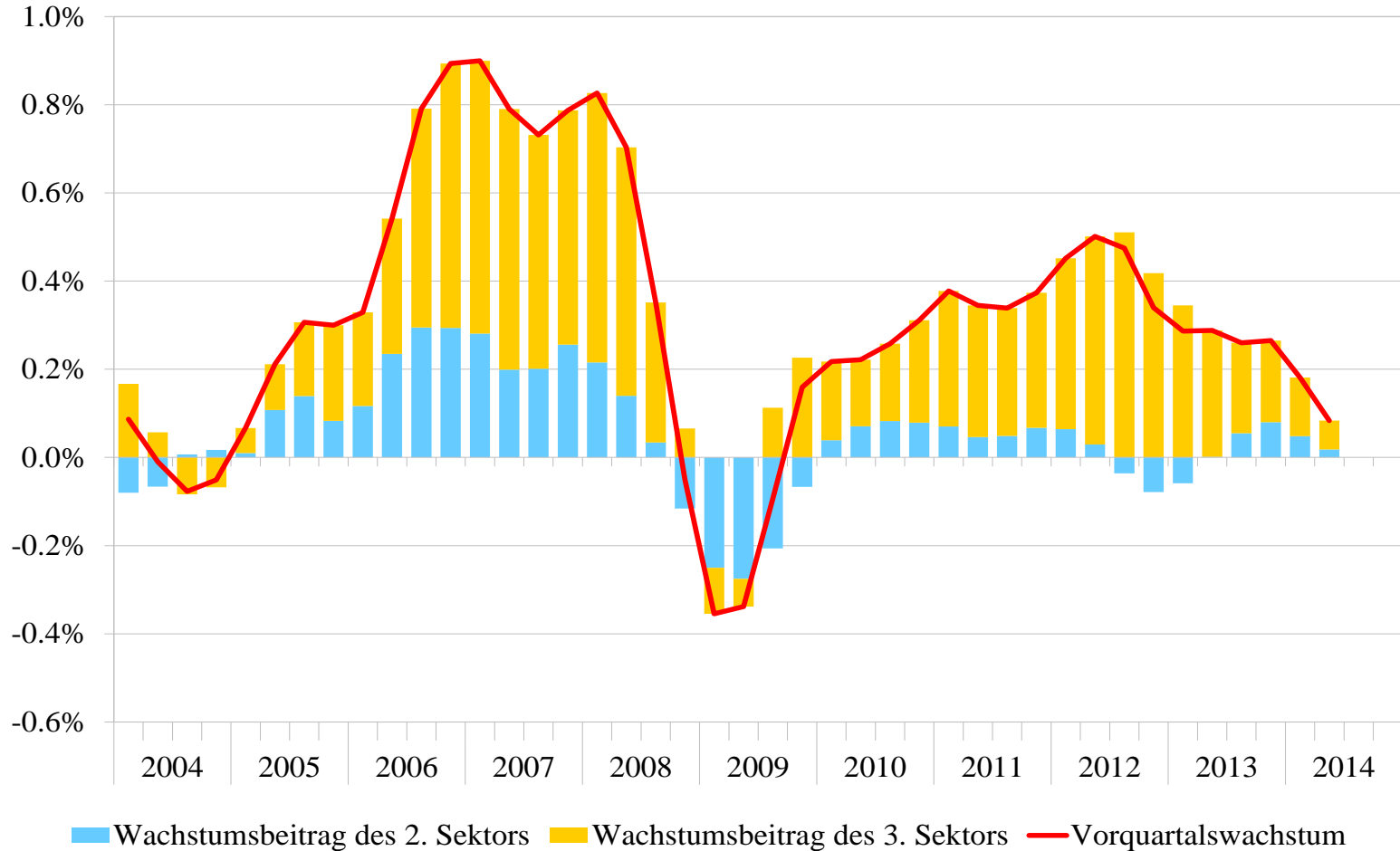
## Abbildung 25: Dienstleistungsexporte nach Rubriken

Volumenindex (2004=100), trendbereinigte Quartalswerte, jeweilige Anteile in Klammern



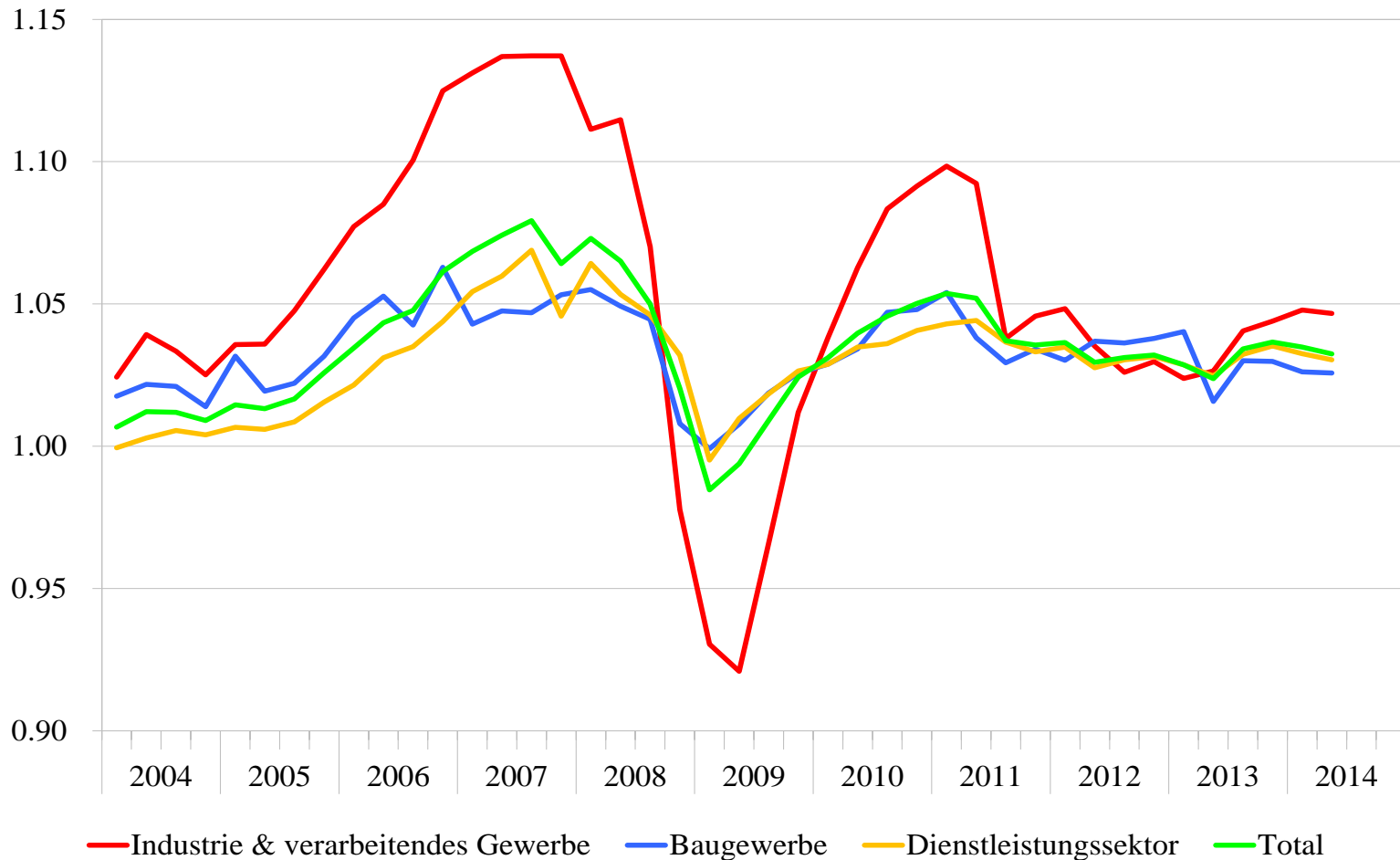
Quellen: SNB, SECO

**Abbildung 26: Beschäftigungswachstum und Beiträge der Sektoren**  
 Vollzeitäquivalente, Veränderungsrate zum Vorquartal, saison- und zufallsbereinigte Werte



Quellen: BFS, SECO

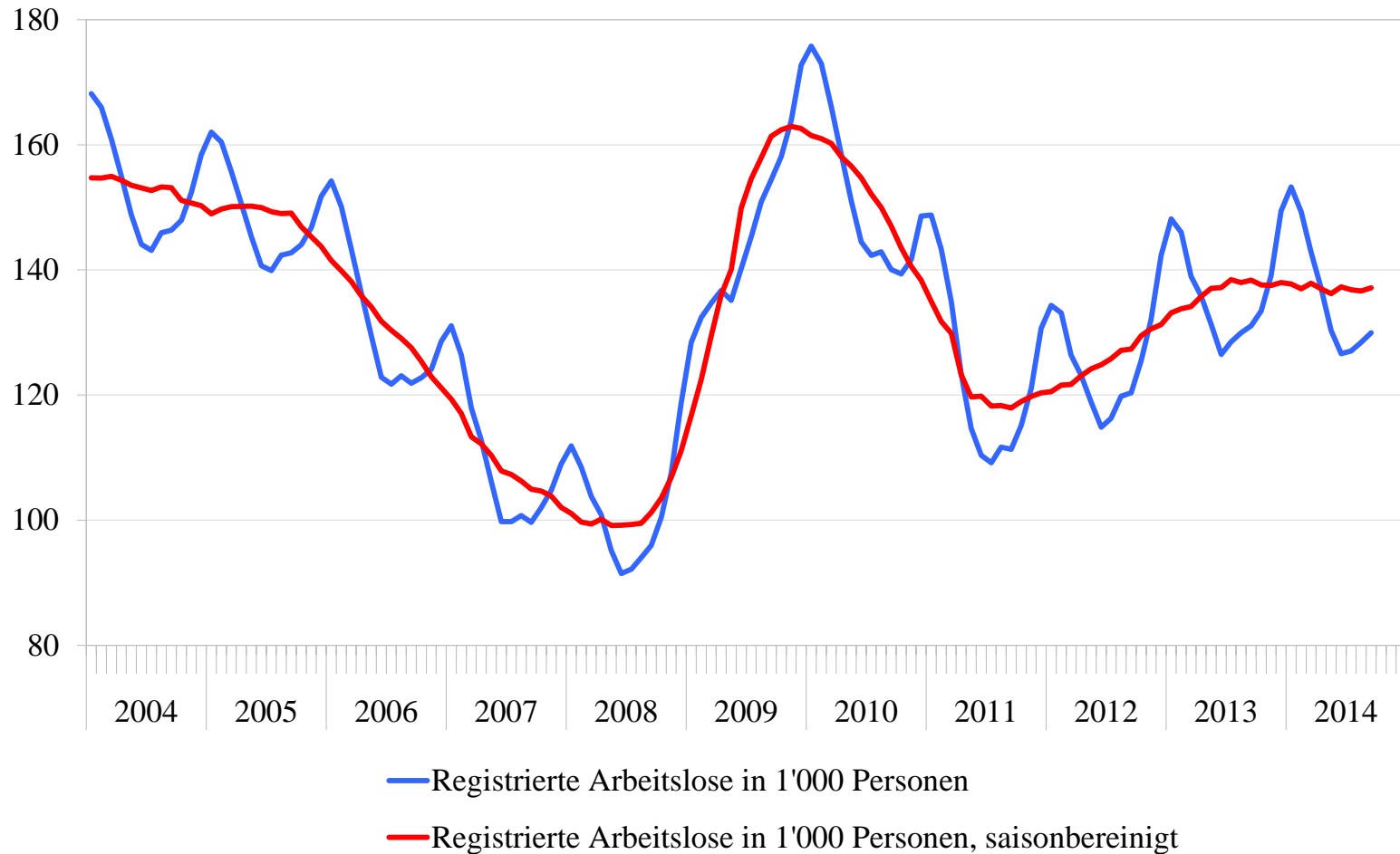
**Abbildung 27:** Indikator der Beschäftigungsaussichten  
Gewichtung nach Anzahl der Beschäftigten, saisonbereinigte Werte



Quellen: BFS, SECO

## Abbildung 28: Arbeitslosigkeit

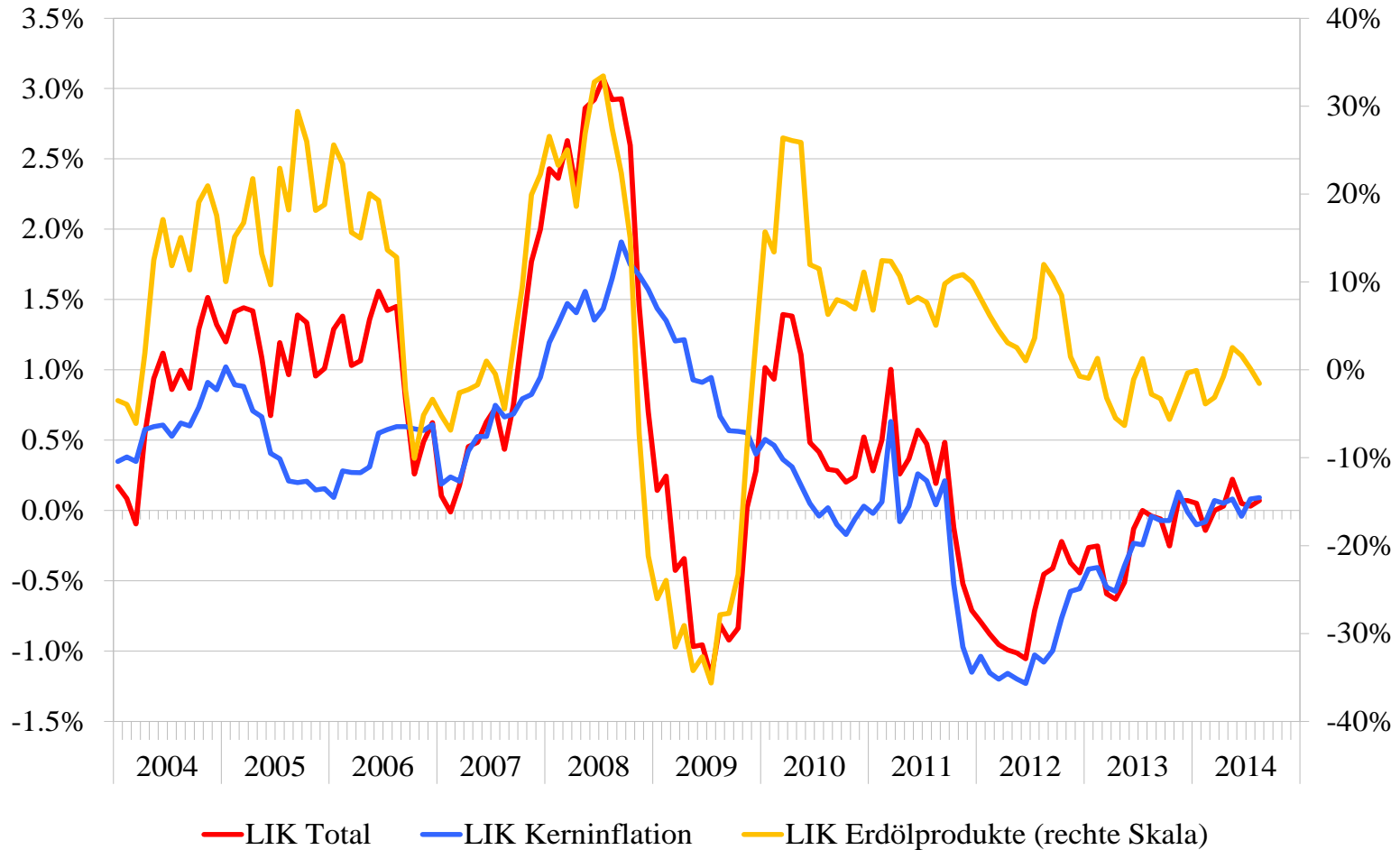
Registrierte Arbeitslose in Tausend, effektive und saisonbereinigte Werte



Quelle: SECO



**Abbildung 29: Landesindex der Konsumentenpreise (LIK)**  
Veränderungsraten zum Vorjahr



Quelle: BFS

**Tabelle 3: Exogene Annahmen für die Prognose (Oktober 2014)**

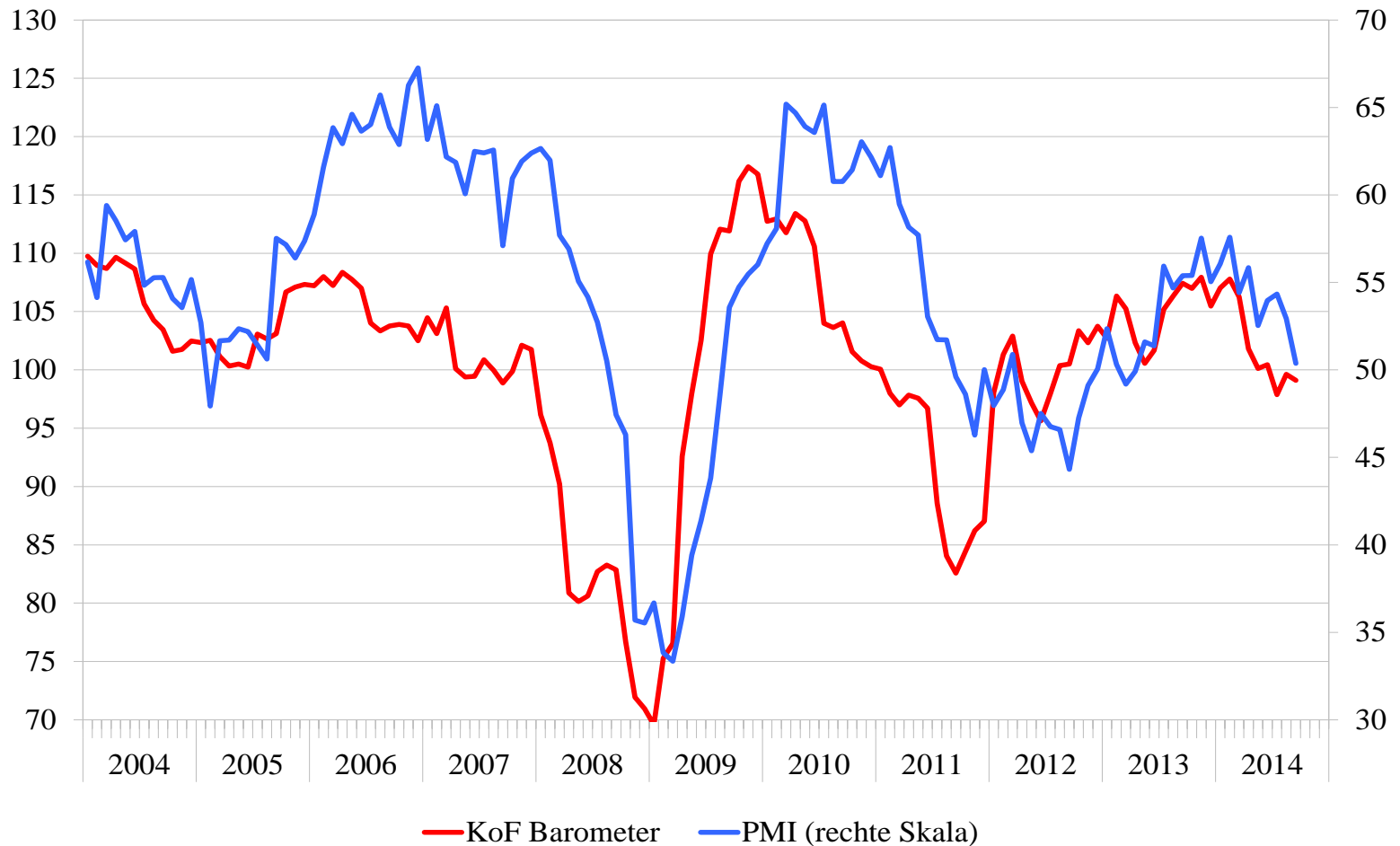
	2013	2014	2015
BIP			
USA	1.9%	2.0%	3.1%
Euroraum	-0.4%	0.7%	1.2%
Deutschland	0.5%	1.4%	1.7%
Japan	1.5%	1.0%	1.2%
BRIC <sup>1</sup>	5.7%	5.4%	5.7%
China	7.7%	7.4%	7.2%
Erdölpreis (\$/Fass Brent)	109.5	105.0	105.0
Zinsen für Dreimonatsdepots (Libor)	0.0%	0.0%	0.0%
Rendite eidg. Obligationen (10 Jahre)	0.9%	0.7%	0.8%
Realer Wechselkursindex exportgewogen	-1.1%	0.4%	-0.9%
Landesindex der Konsumentenpreise	-0.2%	0.1%	0.4%

<sup>1</sup> Gewichtetes Aggregat aus Brasilien, Russland, Indien, China (BIP zu Kaufkraftparitäten IWF)

Quellen: Internationale Organisationen, SNB, BFS, Expertengruppe Konjunkturprognosen des Bundes

# Abbildung 30: Schweiz, konjunkturelle Frühindikatoren

Saisonbereinigte Indizes (KOF-Barometer 100=langjähriger Durchschnitt, PMI 50=neutral)



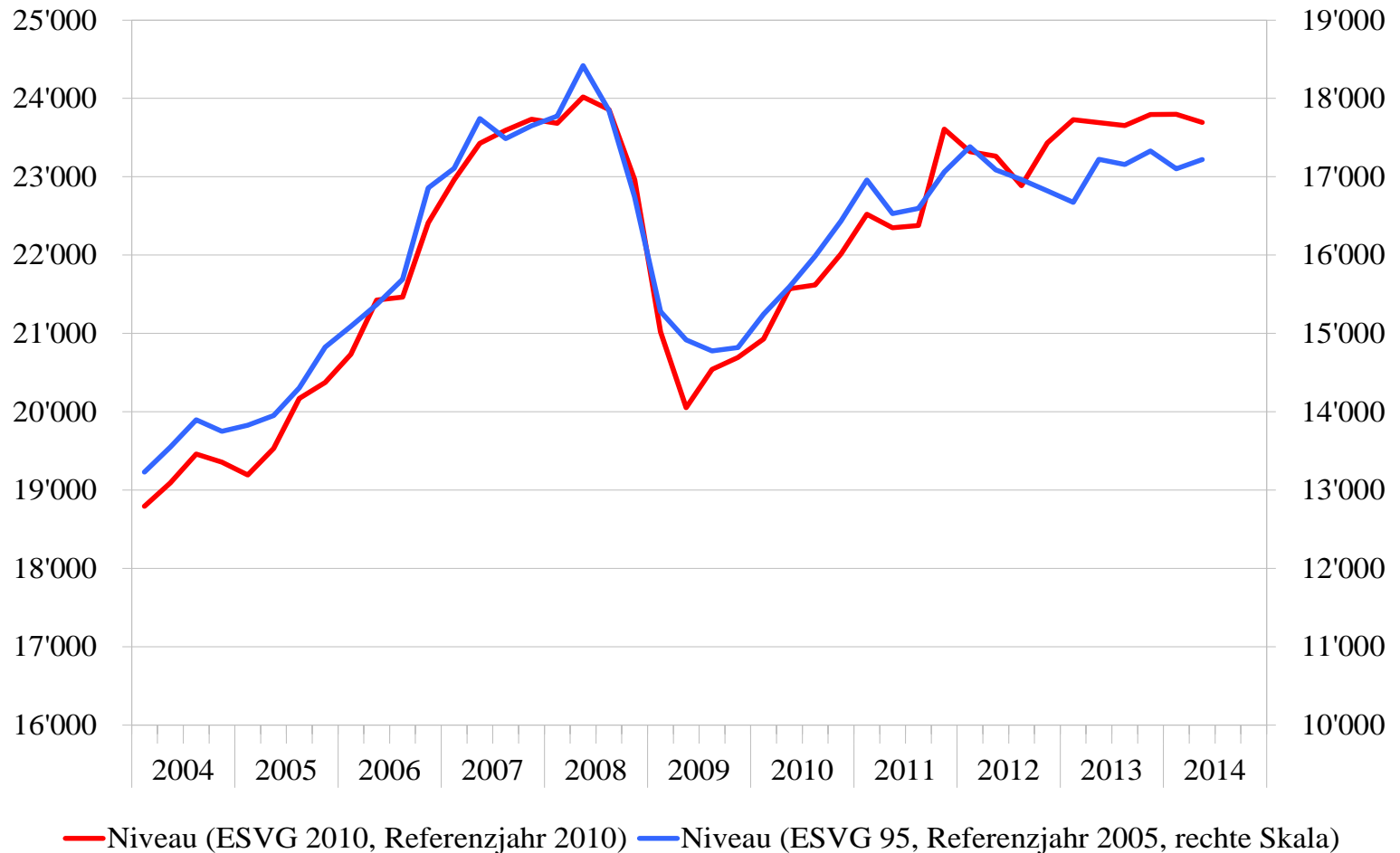
Quellen: KOF, Crédit Suisse

**Tabelle 4: Konjunkturprognose Schweiz (Oktober 2014)**

<b>Ausgewählte Prognoseergebnisse zur schweizerischen Wirtschaft</b>				
Vergleich der Prognosen vom Oktober 14 und Juni 14				
Veränderung zum Vorjahr in %, Quoten				
	<b>2014</b>		<b>2015</b>	
	Okt. 14	Juni 14	Okt. 14	Juni 14
BIP	<b>1.8%</b>	2.0%	<b>2.4%</b>	2.6%
Konsumausgaben:				
Private Haushalte und POoE	<b>1.0%</b>	1.6%	<b>1.9%</b>	1.9%
Staat	<b>1.0%</b>	0.3%	<b>2.4%</b>	2.1%
Bauinvestitionen	<b>1.3%</b>	4.0%	<b>1.0%</b>	1.5%
Ausrüstungsinvestitionen	<b>1.1%</b>	3.0%	<b>3.0%</b>	6.0%
Exporte	<b>3.8%</b>	4.3%	<b>4.6%</b>	5.3%
Importe	<b>2.8%</b>	4.3%	<b>4.5%</b>	5.1%
Beschäftigung (Vollzeitäquivalente)	<b>0.7%</b>	1.2%	<b>1.0%</b>	1.4%
Arbeitslosenquote	<b>3.2%</b>	3.1%	<b>3.1%</b>	2.8%
Landesindex der Konsumentenpreise	<b>0.1%</b>	0.1%	<b>0.4%</b>	0.4%

Quelle: Expertengruppe Konjunkturprognosen des Bundes

**Abbildung 31: Vergleich Ausrüstungsinvestitionen ESVG 2010 mit ESVG 95**  
 Niveau in Millionen CHF, saisonbereinigte (ESVG 95) respektive saison- und kalenderbereinigte (ESVG 2010) reale Werte



Quelle: SECO

**Tabelle 5: Veröffentlichung der Aggregate innerhalb des Aussenhandels**  
 Vergleich ESVG 95 und ESVG 2010 (vierteljährliche und jährliche VGR)<sup>18</sup>

ESVG 1995		y	q	ESVG 2010		y	q		
1	Güter- (T2, mit Wertsachen) und Dienstleistungsexporte	P.6	ü	ü	1	Güter- und Dienstleistungsexporte (einschl. Wertsachen, davon neu das nicht monetäres Gold)	P.6	ü	ü
2	Güter- (T2, mit Wertsachen) und Dienstleistungsimporte	P.7	ü	ü	2	Güter- und Dienstleistungsimporte (einschl. Wertsachen, davon neu das nicht monetäres Gold)	P.7	ü	ü
3	Nettozugang an Wertsachen	P.53	ü	ü	3	Nettozugang an Wertsachen (davon neu das nicht monetäres Gold)	P.53	ü	ü
4	Konsum Gebietsfremder in der Schweiz		∅	ü					
5	Konsum Gebietsansässiger im Rest der Welt		∅	ü					
6	Dienstleistungsexporte (ohne Tourismus)		∅	ü					
7	Dienstleistungsimporte (ohne Tourismus)		∅	ü					
8	Dienstleistungsexporte Total (mit Tourismus)	P.62	ü	ü	4	Dienstleistungsexporte Total (mit Tourismus, ohne Transithandel)	P.62	ü	ü
9	Dienstleistungsimporte Total (mit Tourismus)	P.72	ü	ü	5	Dienstleistungsimporte Total (mit Tourismus)	P.72	ü	ü
10	Güterexporte T2 (mit Wertsachen)	P.61	ü	ü	6	Güterexporte (einschl. Wertsachen, davon neu das nicht monetäres Gold, mit Transithandel)	P.61	ü	ü
11	Güterexporte T1 (ohne Wertsachen)		∅	ü					
12	Güterimporte T2	P.71	ü	ü	7	Güterimporte (einschl. Wertsachen, davon neu das nicht monetäres Gold)	P.71	ü	ü
13	Güterimporte T1 (ohne Wertsachen)		∅	ü					
14	Güter- (T1) und Dienstleistungsexporte (mit Tourismus)		∅	ü					
15	Güter- (T1) und Dienstleistungsimporte (mit Tourismus)		∅	ü					
					8	Güterexporte ohne nicht monetäres Gold (einschl. übrige Wertsachen und Transithandel)	P.61c	ü	ü
					9	Güterimporte ohne nicht monetäres Gold (einschl. übrige Wertsachen)	P.71c	ü	ü
					10	Güterexporte ohne nicht monetäres Gold, übrige Wertsachen und ohne Transithandel		∅	ü
					11	Güterimport ohne nicht monetäres Gold und übrige Wertsachen		∅	ü

<sup>18</sup> In der Tabelle bezieht sich die Bezeichnung „y“ auf jährliche VGR-Daten, „q“ auf vierteljährliche Daten.

Quellen: BFS, SECO

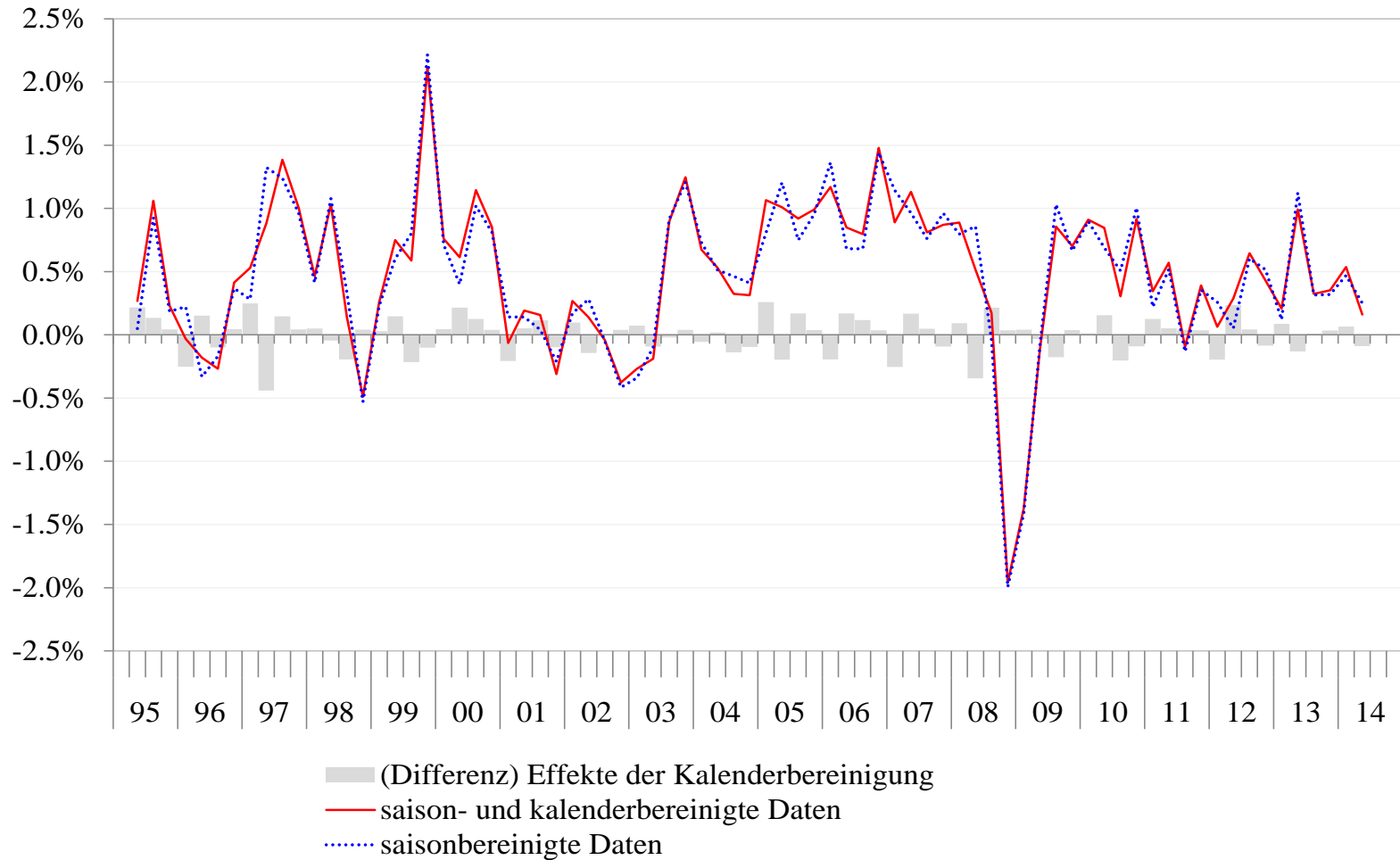
**Tabelle 6:** Verfügbarkeit der vierteljährlichen VGR-Daten (ESVG 2010)

Variante		Beschreibung
1	...._na.xls	Ursprungswerte, weder saison noch kalenderbereinigte Daten
2	...._ca.xls*	kalenderbereinigte Daten
3	...._sa.xls*	saisonbereinigte Daten
4	...._csa.xls	saison- und kalenderbereinigte Daten

\* auf Anfrage

# Abbildung 32: Auswirkungen der Kalenderbereinigung auf die realen BIP-Veränderungsraten

Veränderungsraten im Vergleich zum Vorquartal, saisonbereinigte Daten bzw. saison- und kalenderbereinigte Daten



Quellen: SECO, BFS



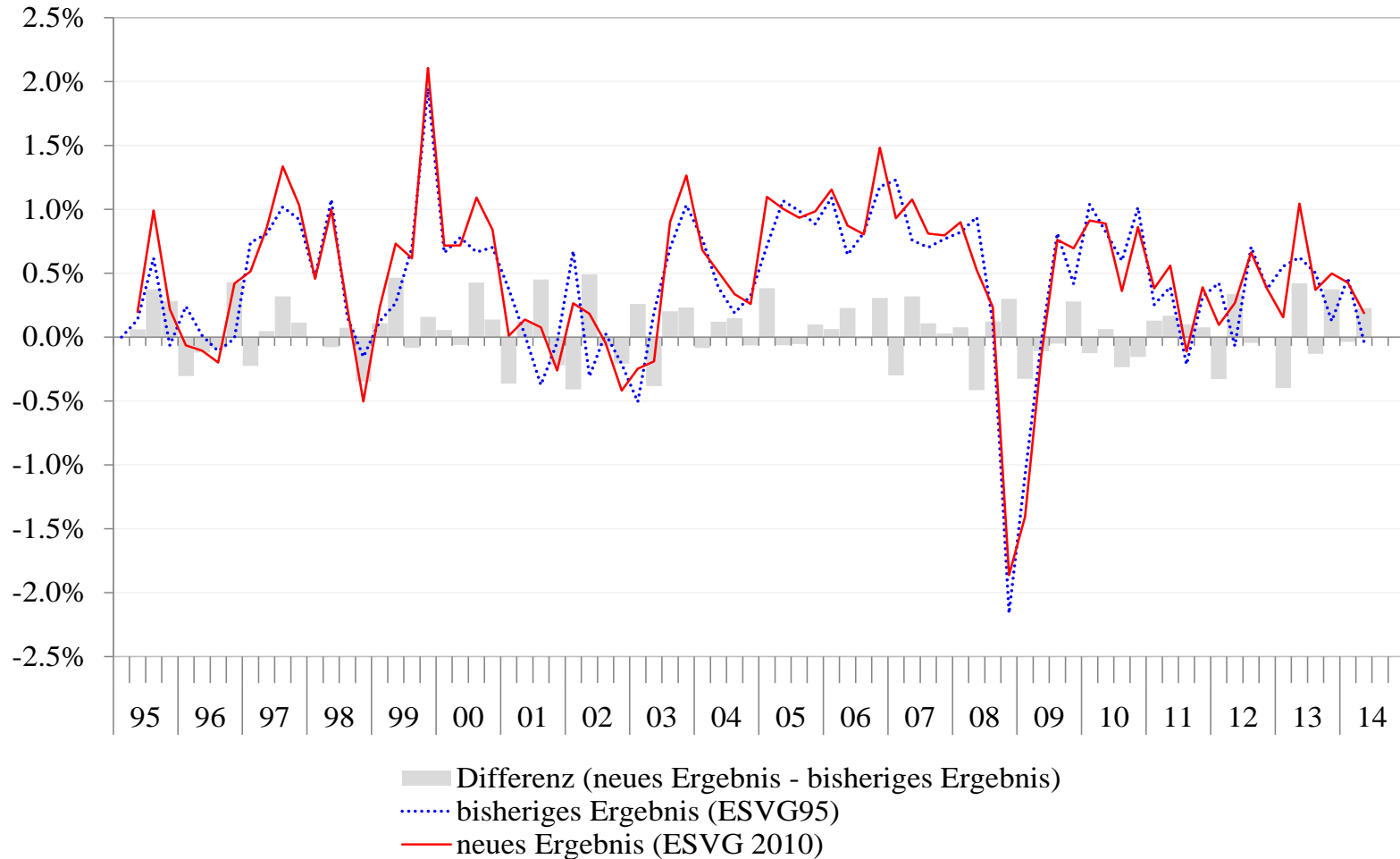
**Tabelle 7: Rubriken des vierteljährlichen Produktionskontos**  
 Vierteljährliche Aggregate unter ESVG 95 und ESVG 2010 (keine Änderung)

<b>Rubriken des Produktionskontos (vierteljährliche VGR)</b>			
NOGA		NOGA	
01-03	Landwirtschaft, Forstwirtschaft und Fischerei	68-75; 77-82	Grundstücks- und Wohnungswesen, Erbringung von freiberuflichen, wissenschaftlichen und technischen Dienstleistungen, Erbringung von sonstigen wirtschaftlichen Dienstleistungen
05-09	Bergbau und Gewinnung von Steinen und Erden	84	Öffentliche Verwaltung
10-33	Verarbeitendes Gewerbe/Herstellung von Waren	85	Erziehung und Unterricht
35-39	Energieversorgung, Wasserversorgung, Beseitigung von Umweltverschmutzungen	86-88	Gesundheits- und Sozialwesen
41-43	Baugewerbe/Bau	90-96	Kunst, Unterhaltung, Erholung und sonstige
45-47	Handel; Instandhaltung und Reparatur von Kraftfahrzeugen	97-98	Private Haushalte als Arbeitgeber und Hersteller von Waren für den Eigenbedarf
49-53; 58-63	Verkehr, Lagerei; Information und Kommunikation		+ Gütersteuern
55-56	Gastgewerbe und Beherbergung		- Gütersubventionen
64	Erbringung von Finanzdienstleistungen		
65	Versicherungen		
			<b>Bruttoinlandprodukt zu Marktpreisen</b>

Quellen: BFS, SECO

# Abbildung 33: BIP-Quartalsveränderungsraten unter ESVG 95 bzw. ESVG 2010

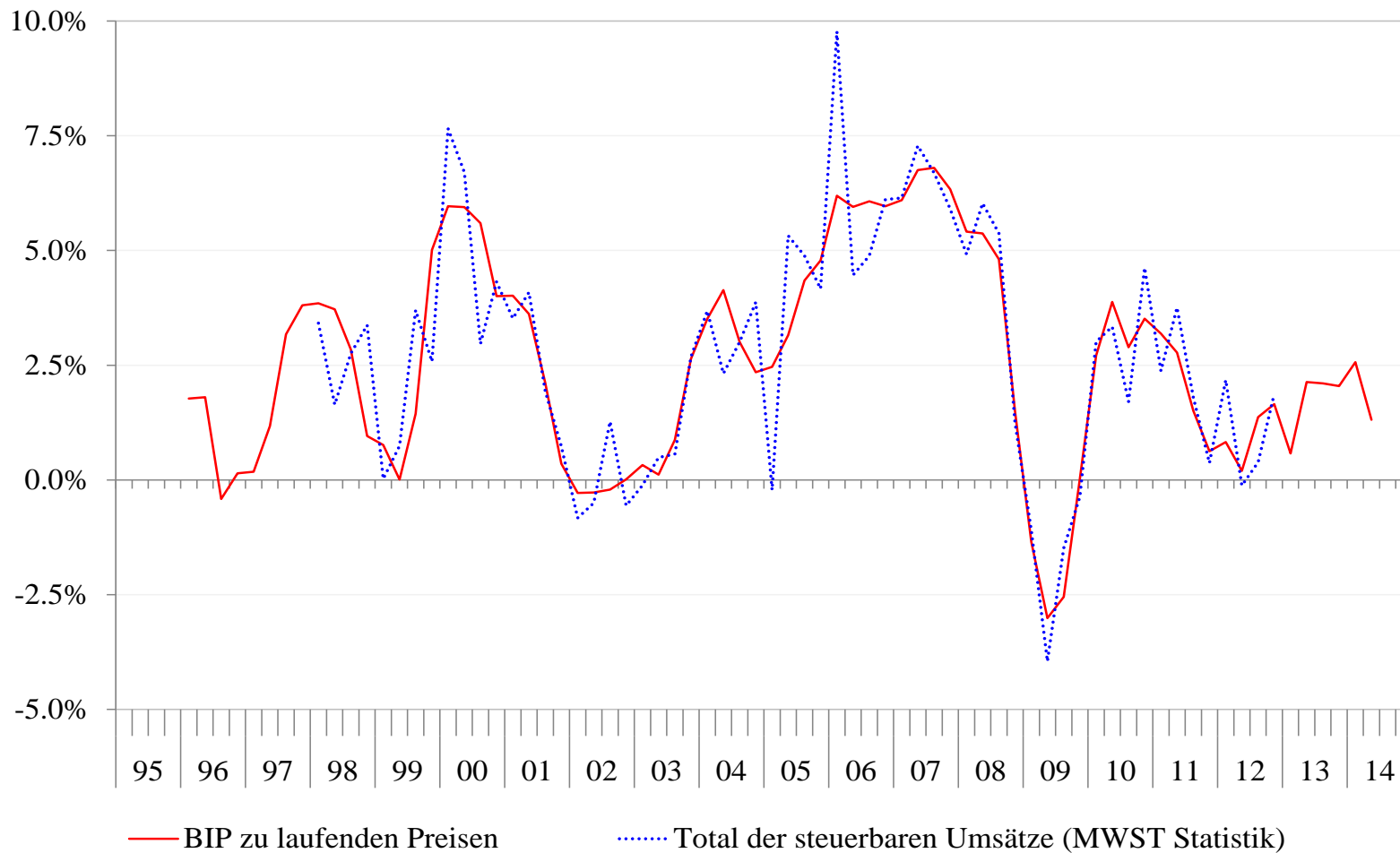
Volumenwerte, Veränderungsrate im Vergleich zum Vorquartal, saison- und kalenderbereinigte Daten



Quellen: SECO, BFS

# Abbildung 34: Mehrwertsteuerstatistik (steuerbare Umsätze, total) und BIP nominal (Vorjahresvergleich)

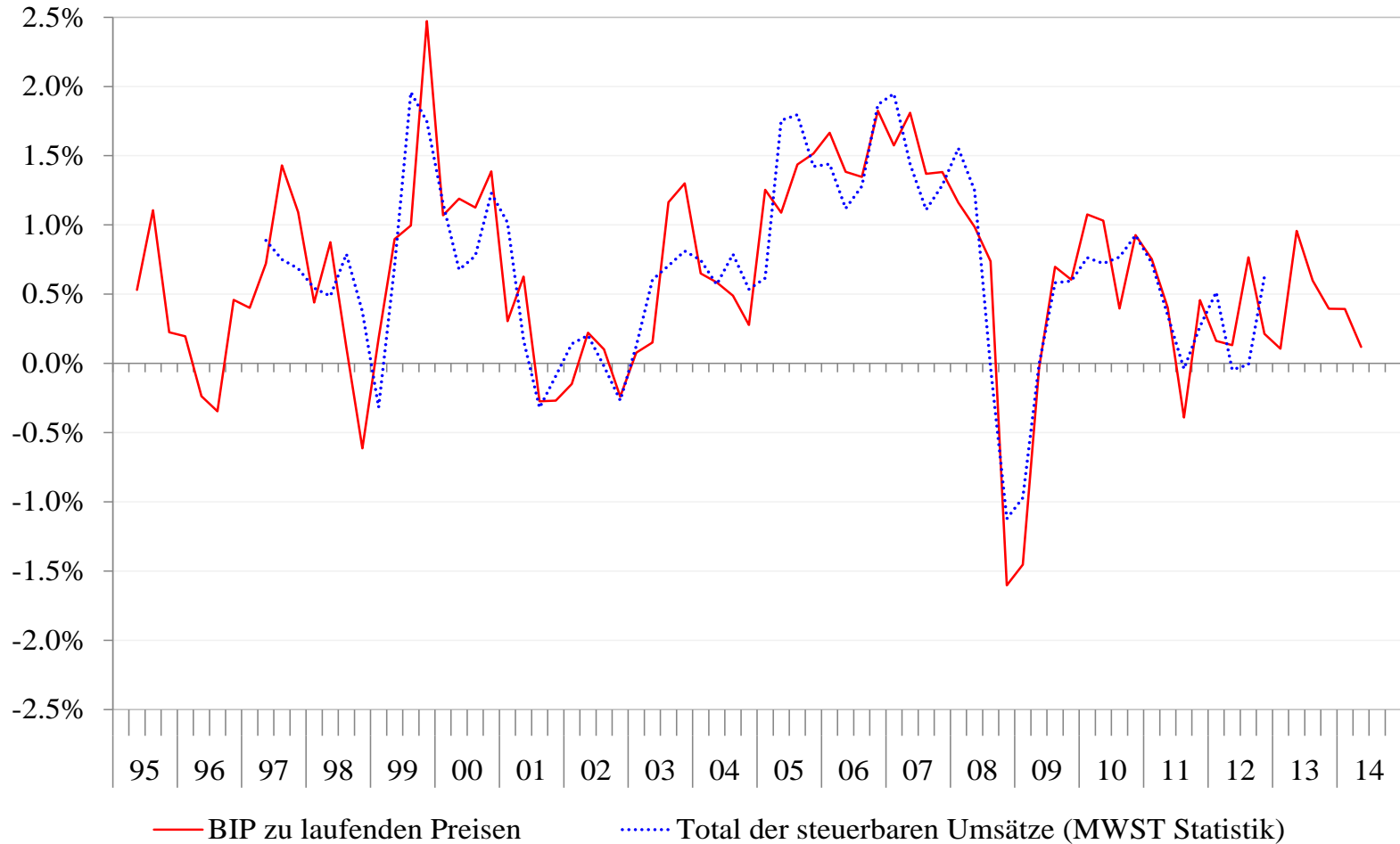
Ursprungsdaten zu laufenden Preisen, Veränderungsraten in % im Vergleich zum Vorjahresquartal



Quellen: ESTV, SECO

# Abbildung 35: Mehrwertsteuerstatistik (steuerbare Umsätze, total) und BIP nominal (Vorquartalsvergleich)

saison- und kalenderbereinigte Daten zu laufenden Preisen für BIP, saison- und zufallsbereinigte Daten (Trend-Zyklus Komponente ) für MwSt.-Statistik; Veränderungsraten in % im Vergleich zum Vorquartal



Quellen: ESTV, SECO