

Konjunkturtendenzen

Juni 2014

Die in diesem Foliensatz enthaltenen Abbildungen und Tabellen stammen aus «Konjunkturtendenzen Sommer 2014» des Seco (www.seco.admin.ch)

Zu technischen Fragen betreffend der Abbildungen und Tabellen siehe:
www.seco.admin.ch > Themen > Wirtschaftslage > BIP Quartalschätzungen: Rechte Spalte oben (Printdownloads), PDF-Dokument «Häufig gestellte Fragen»

Inhaltsverzeichnis 1/3

- Folie 5 Bruttoinlandprodukt im internationalen Vergleich
- Folie 6 Einkaufsmanagerindizes für die Industrie
- Folie 7 BIP-Entwicklung der grossen Euro-Länder
- Folie 8 Inflationsentwicklung
- Folie 9 Inflationsraten Euro-Mitgliedsländer
- Folie 10 Arbeitslosigkeit im internationalen Vergleich
- Folie 11 Geldpolitische Leitzinsen
- Folie 12 Renditen für langfristige Staatsanleihen (zehn Jahre)
- Folie 13 Preise für Credit Default Swaps
- Folie 14 Aktienmärkte
- Folie 15 Nominaler Wechselkurs
- Folie 16 Handelsgewichteter realer Wechselkurs
- Folie 17 Schweiz, reales Bruttoinlandprodukt
- Folie 18 BIP-Wachstum, Beiträge Inlandnachfrage und Aussenhandel

Inhaltsverzeichnis 2/3

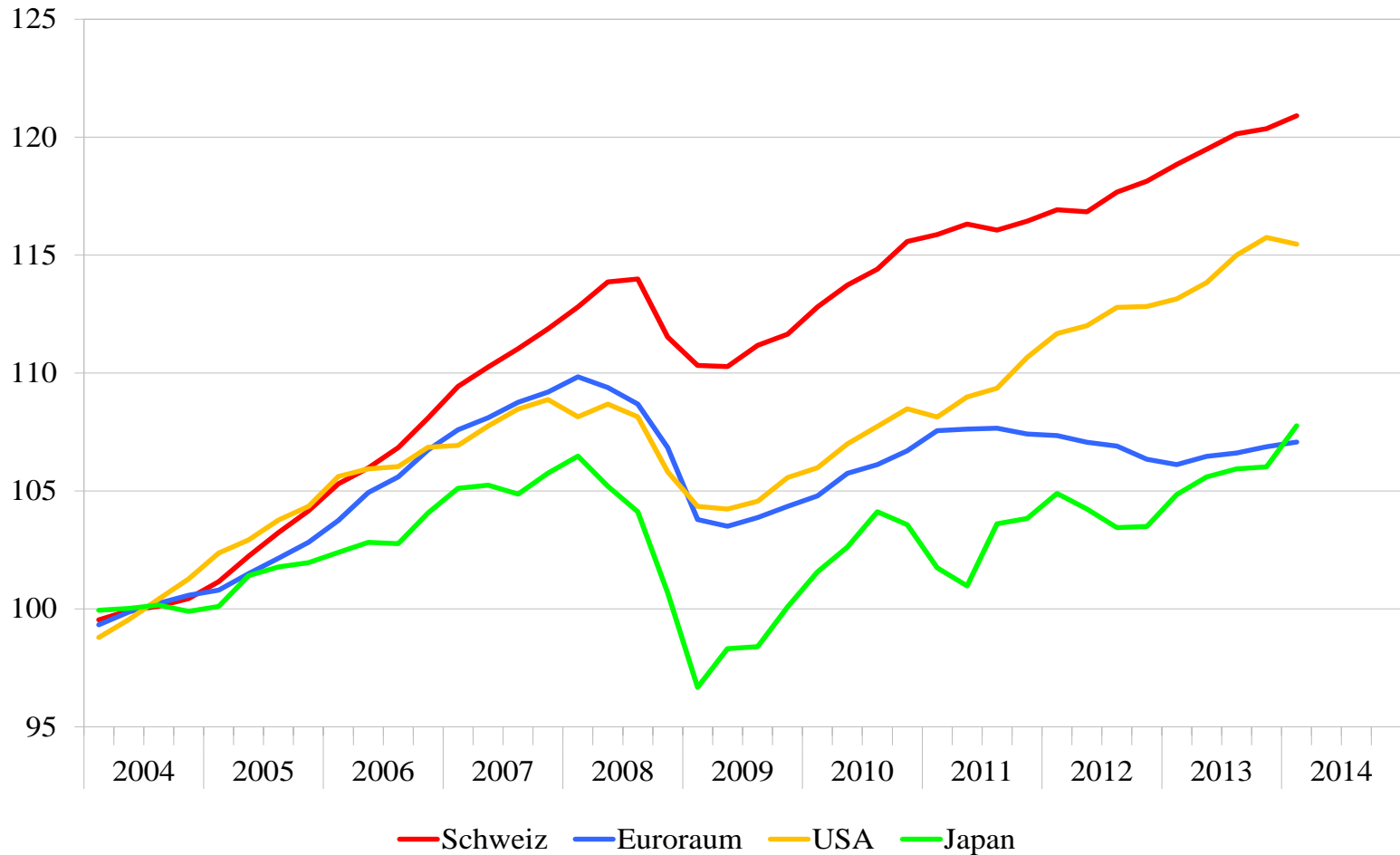
- Folie 19 Bruttoinlandprodukt nach Branchen
- Folie 20 Entwicklung des Bruttoinlandproduktes gemäss Produktionsansatz
- Folie 21 Entwicklung des Bruttoinlandproduktes gemäss Verwendungsansatz
- Folie 22 Konsumentenstimmung
- Folie 23 Bauinvestitionen real
- Folie 24 Statistiken Baugewerbe gemäss SBV
- Folie 25 Ausrüstungsinvestitionen real
- Folie 26 Ausrüstungsinvestitionen und relevante Indikatoren
- Folie 27 Warenexporte der Schweiz (real)
- Folie 28 Warenexporte nach Branchen
- Folie 29 Warenexporte Total 1 und ohne die Rubrik Chemie/Pharma
- Folie 30 Warenimporte nach Branchen
- Folie 31 Warenexporte nach Regionen - Total
- Folie 32 Warenexporte nach Regionen – EU (ohne Deutschland)

Inhaltsverzeichnis 3/3

- Folie 33 Warenexporte nach Regionen - Deutschland
- Folie 34 Warenexporte nach Regionen - USA
- Folie 35 Warenexporte nach Regionen - China
- Folie 36 Warenexporte nach Regionen – Rest der Welt
- Folie 37 Dienstleistungsexporte (Tourismus- und andere Dienstleistungen)
- Folie 38 Dienstleistungsimporte (Tourismus- und andere Dienstleistungen)
- Folie 39 Beschäftigungswachstum und Beiträge der Sektoren
- Folie 40 Indikator der Beschäftigungsaussichten
- Folie 41 Arbeitslosigkeit Schweiz
- Folie 42 Landesindex der Konsumentenpreise (LIK)
- Folie 43 Exogene Annahmen für die Prognose (Juni 2014)
- Folie 44 Schweiz, konjunkturelle Frühindikatoren
- Folie 45 Konjunkturprognose Schweiz (Juni 2014)

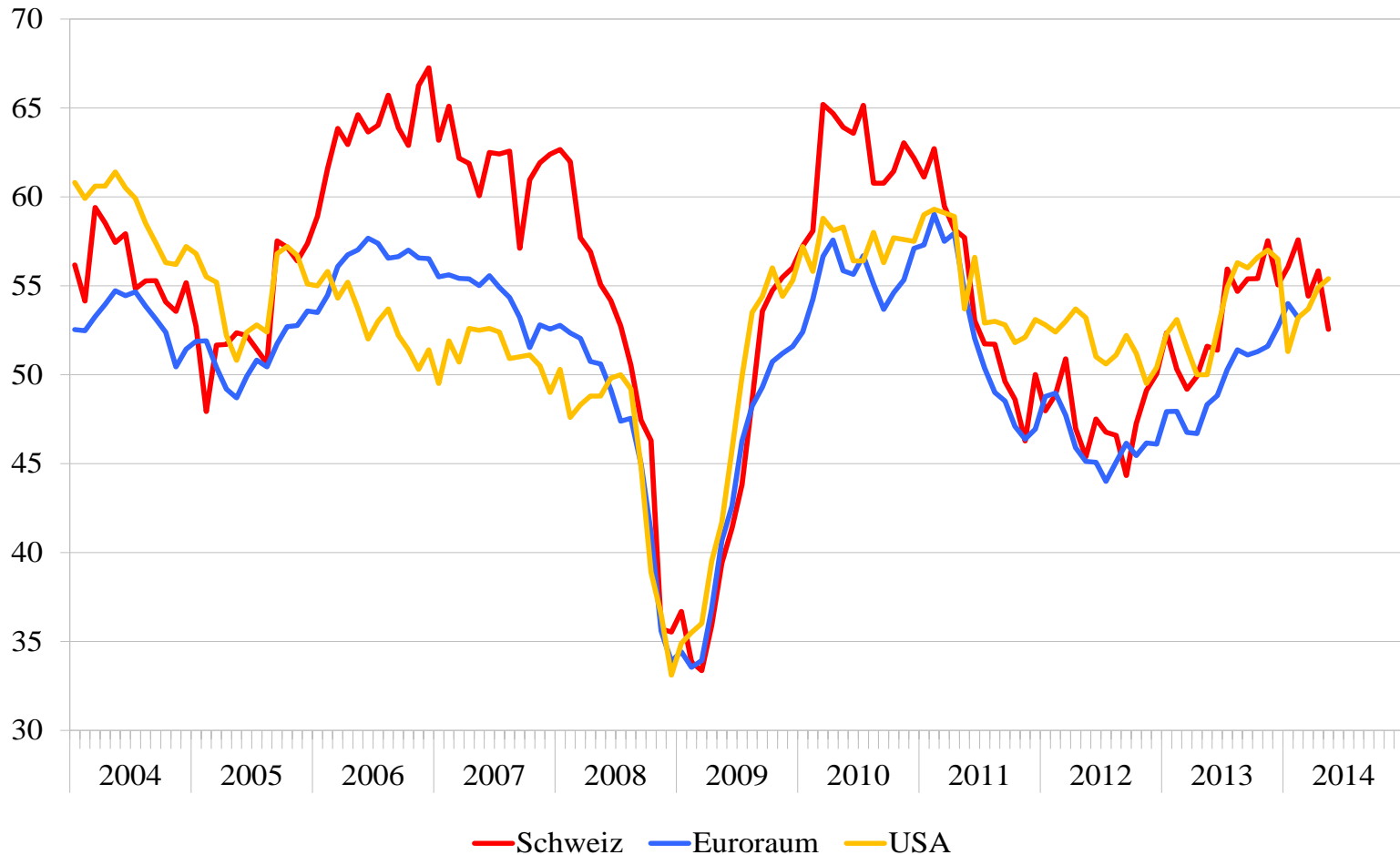
Abbildung 1: Bruttoinlandprodukt im internationalen Vergleich

Index, real, 2004 = 100, saisonbereinigte Werte



Quellen: SECO, Eurostat, BEA, Cabinet Office

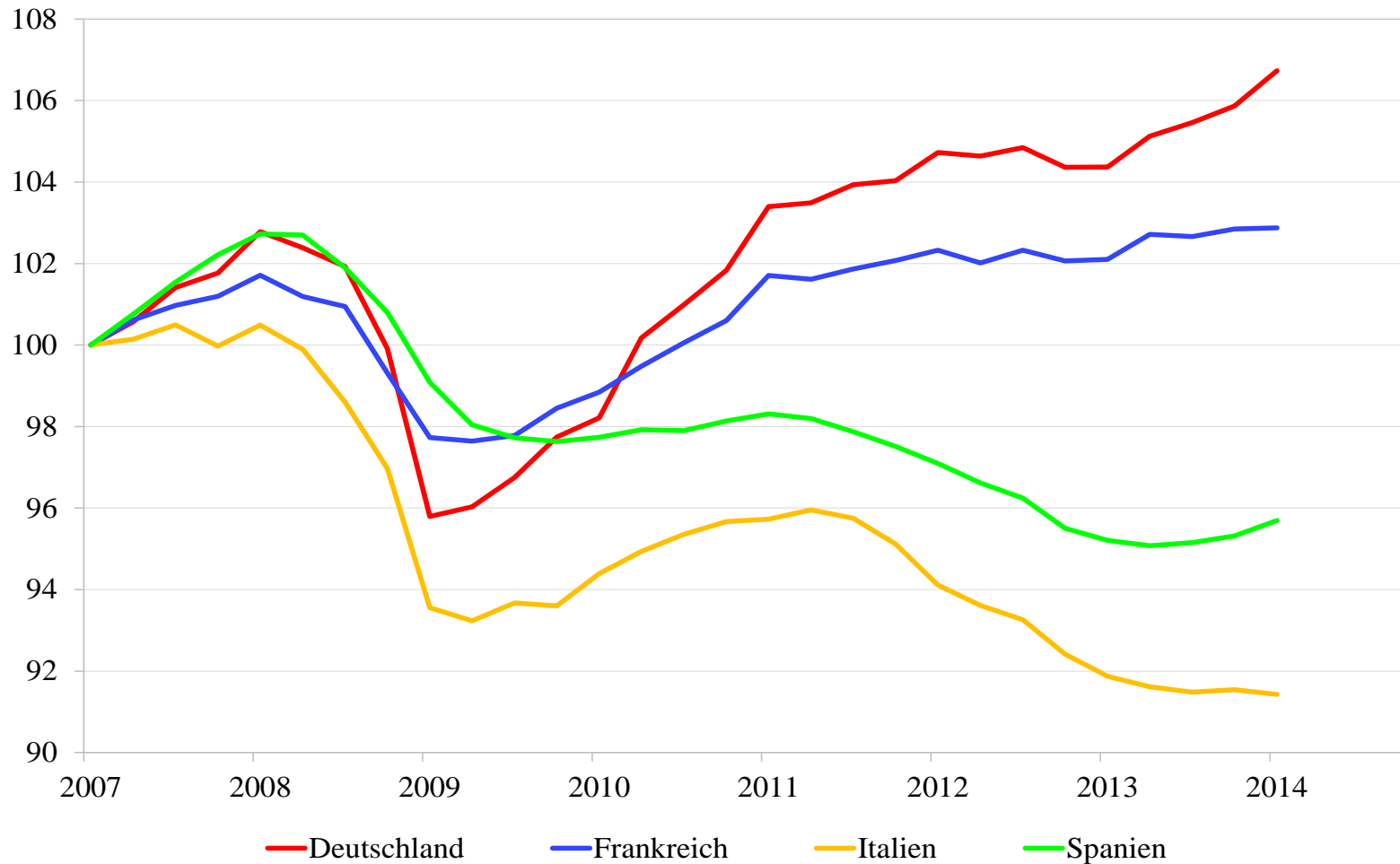
Abbildung 2: Einkaufsmanagerindizes für die Industrie
Saisonbereinigte Werte



Quellen: Credit Suisse, Markit, Institute for Supply Management

Abbildung 3: BIP-Entwicklung der grossen Euro-Länder

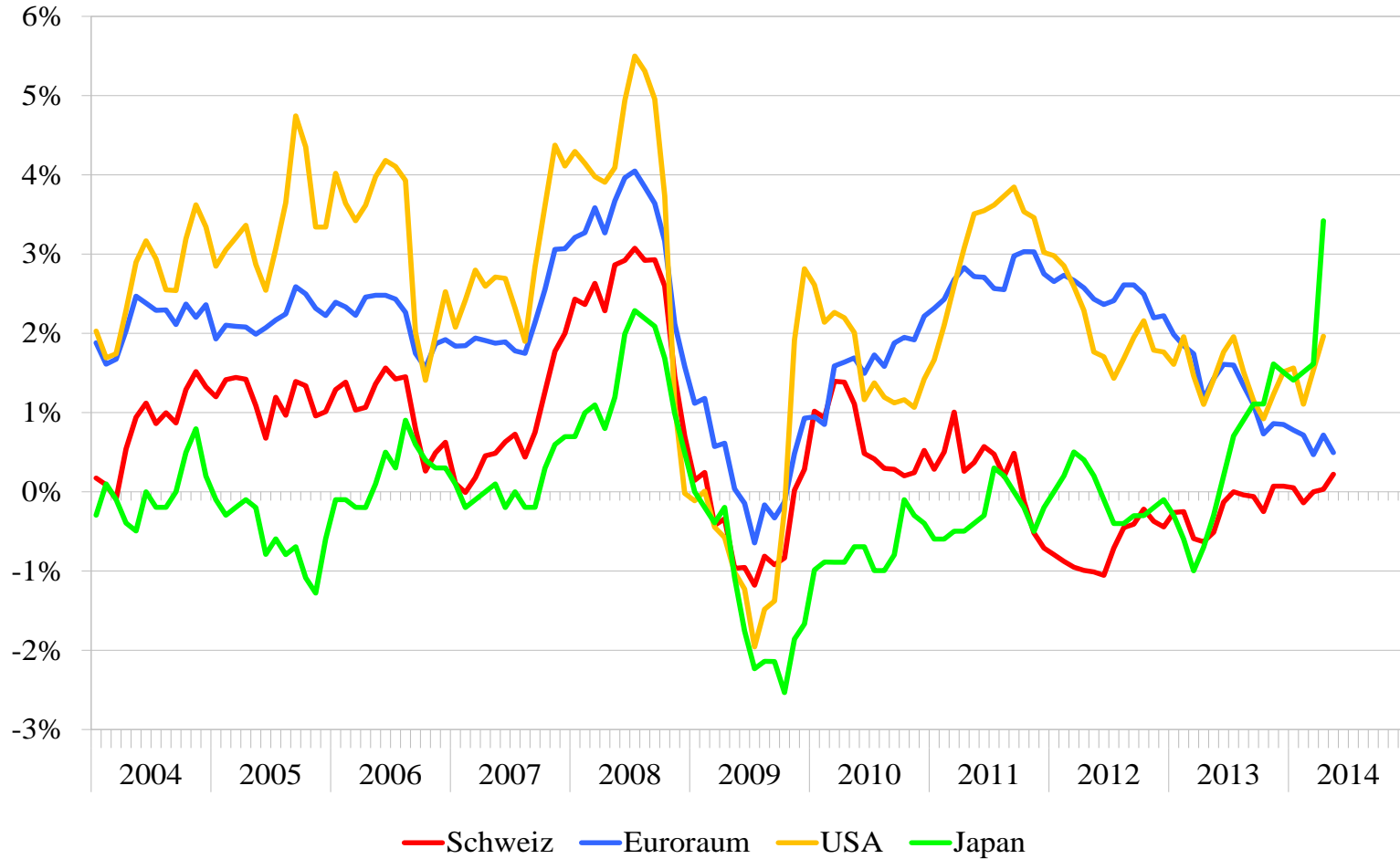
Reales BIP, Niveau (2007/Q1=100)



Quelle: Eurostat

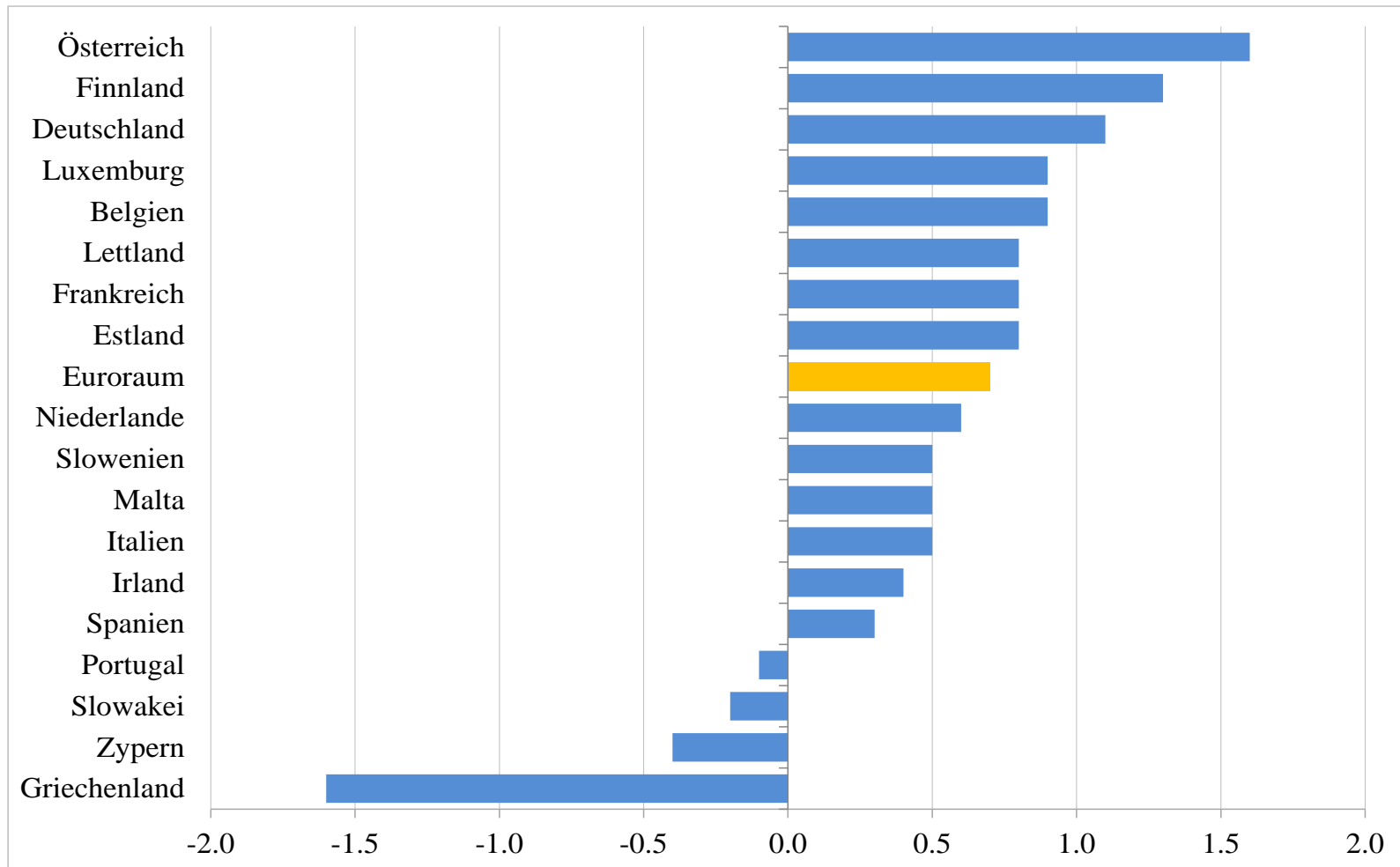
Abbildung 4: Inflationsentwicklung

Konsumteuerung, Veränderungsrate in % gegenüber dem Vorjahr



Quellen: BFS, Eurostat, EZB

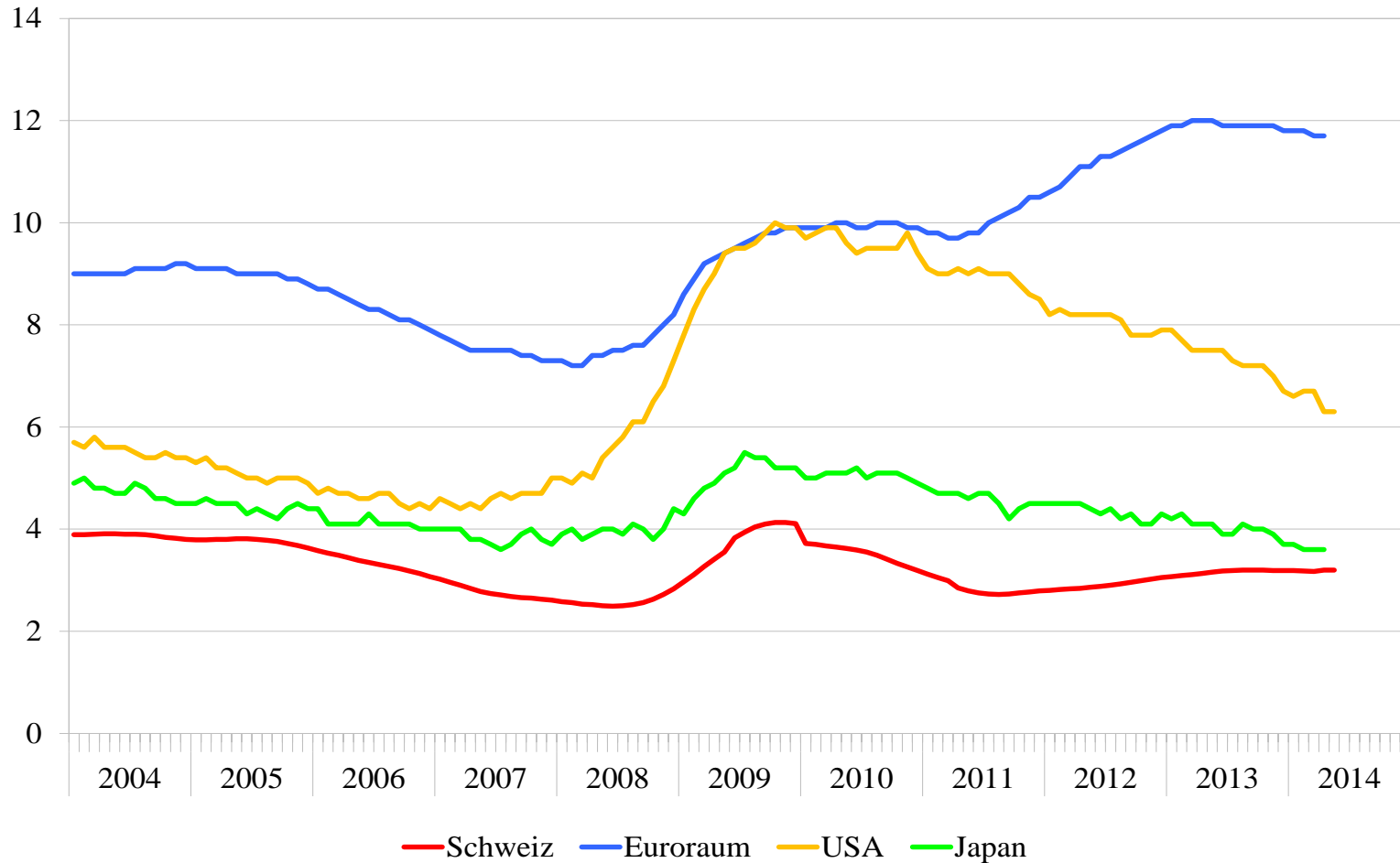
Abbildung 5: Inflationsraten Euro-Mitgliedsländer
Konsumteuerung April 2014 (%-Veränderung zum Vorjahresmonat)



Quelle: Eurostat

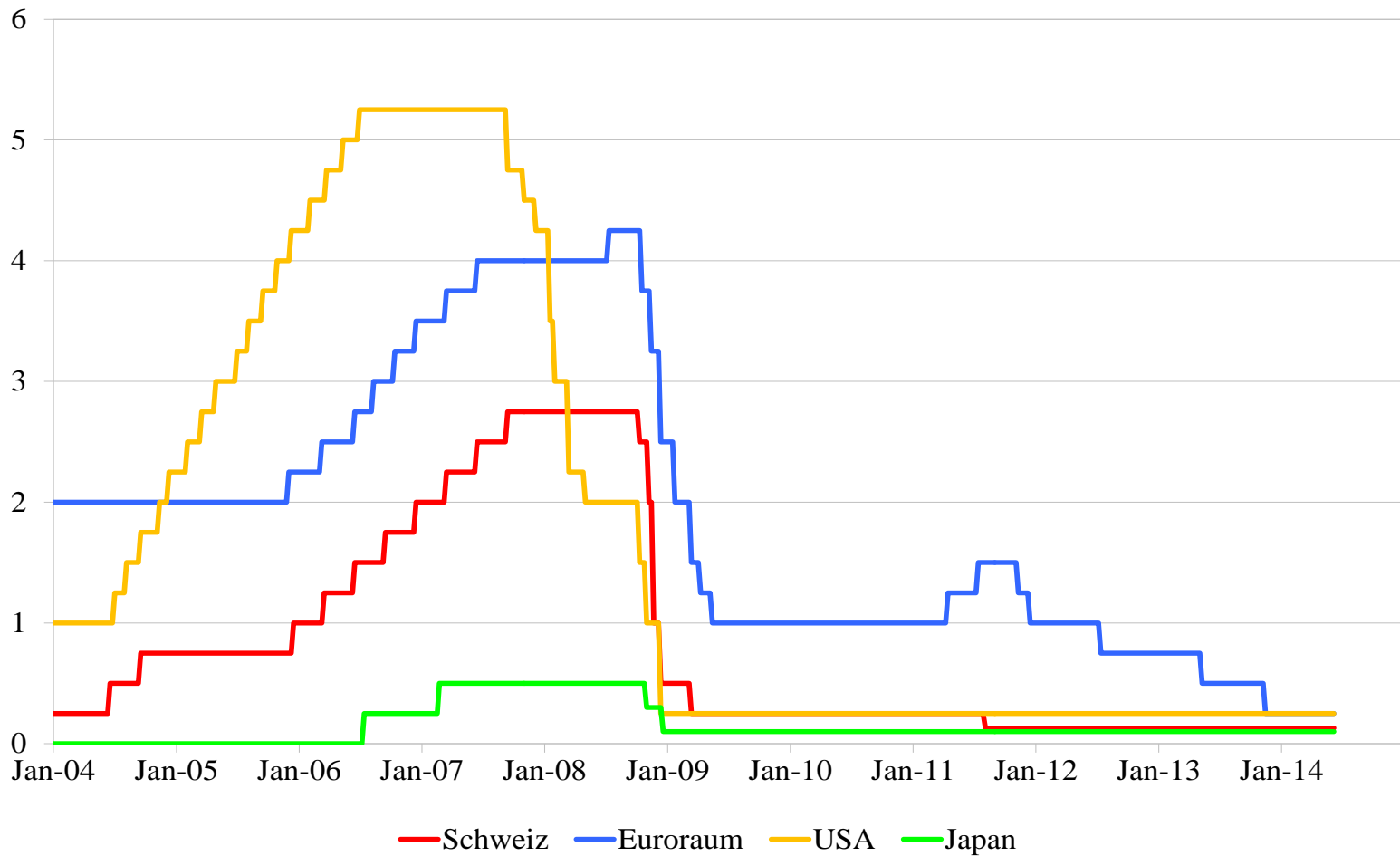
Abbildung 6: Arbeitslosigkeit im internationalen Vergleich

Arbeitslosenquoten in %, saisonbereinigte Werte



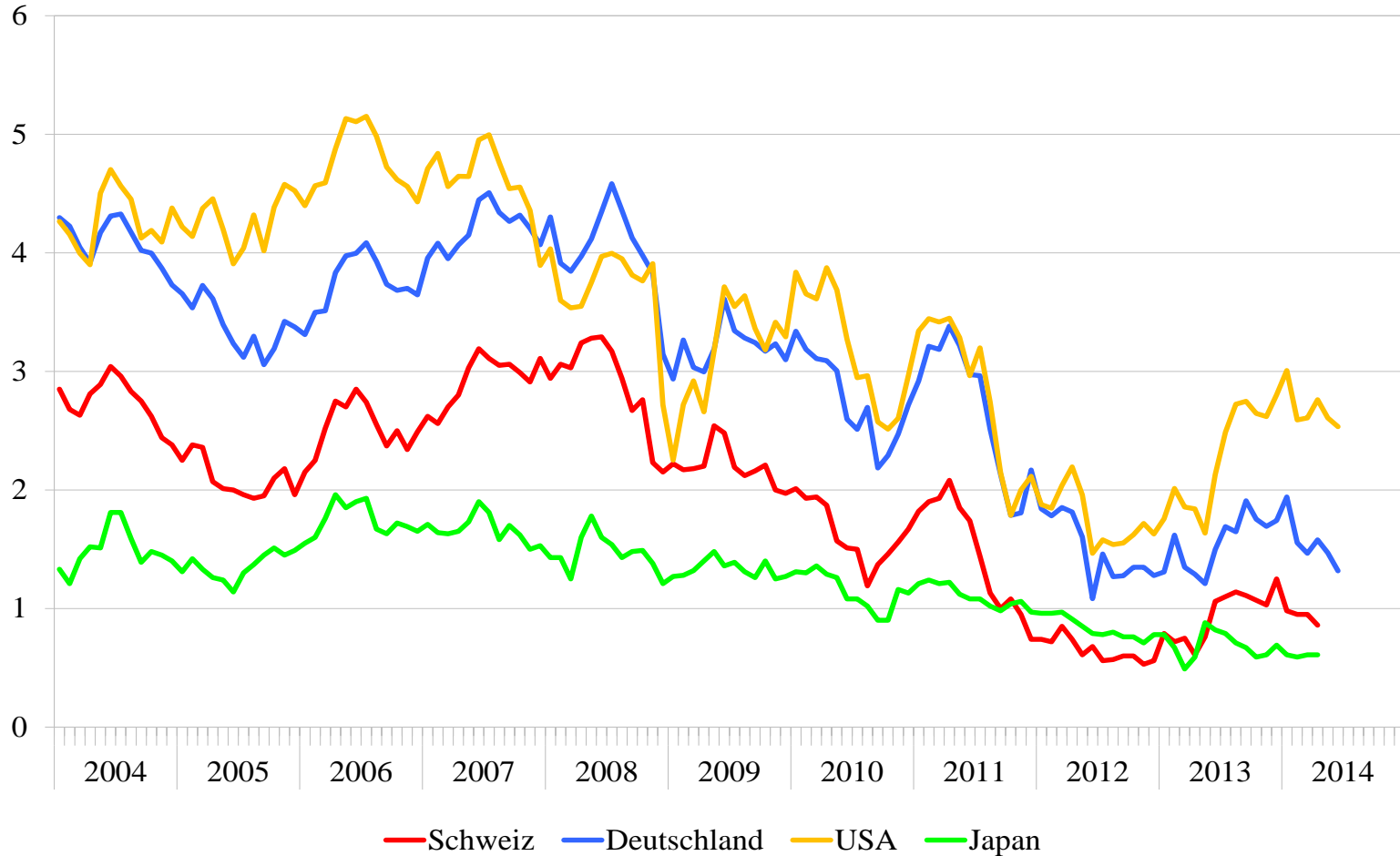
Quellen: SECO, Eurostat

Abbildung 7: Geldpolitische Leitzinsen
in %, Wochenwerte



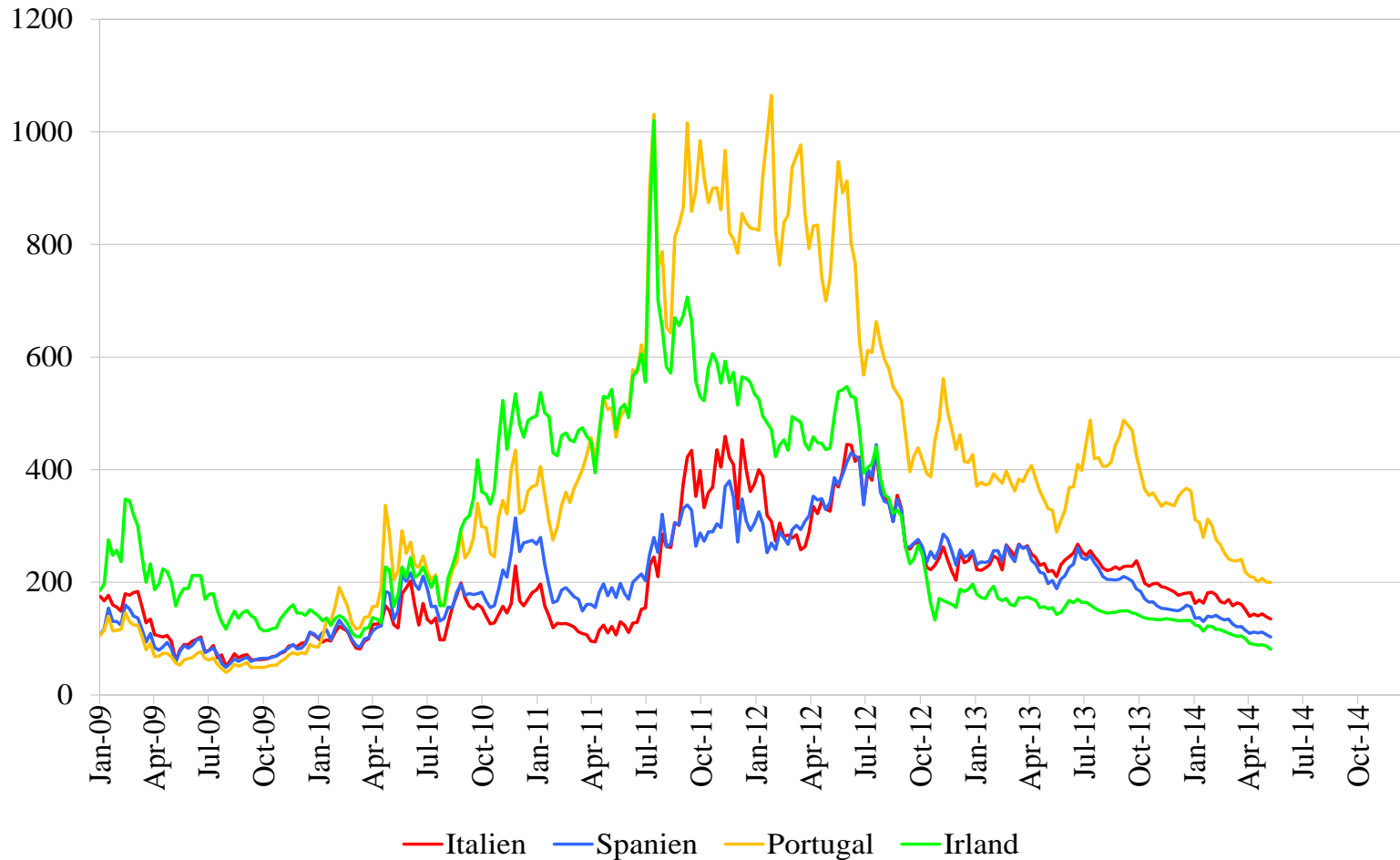
Quellen: SNB, EZB, Fed, BOJ

Abbildung 8: Renditen für langfristige Staatsanleihen (zehn Jahre)
Monatsmittelwerte



Quellen: SNB, ECB, Datastream, OECD

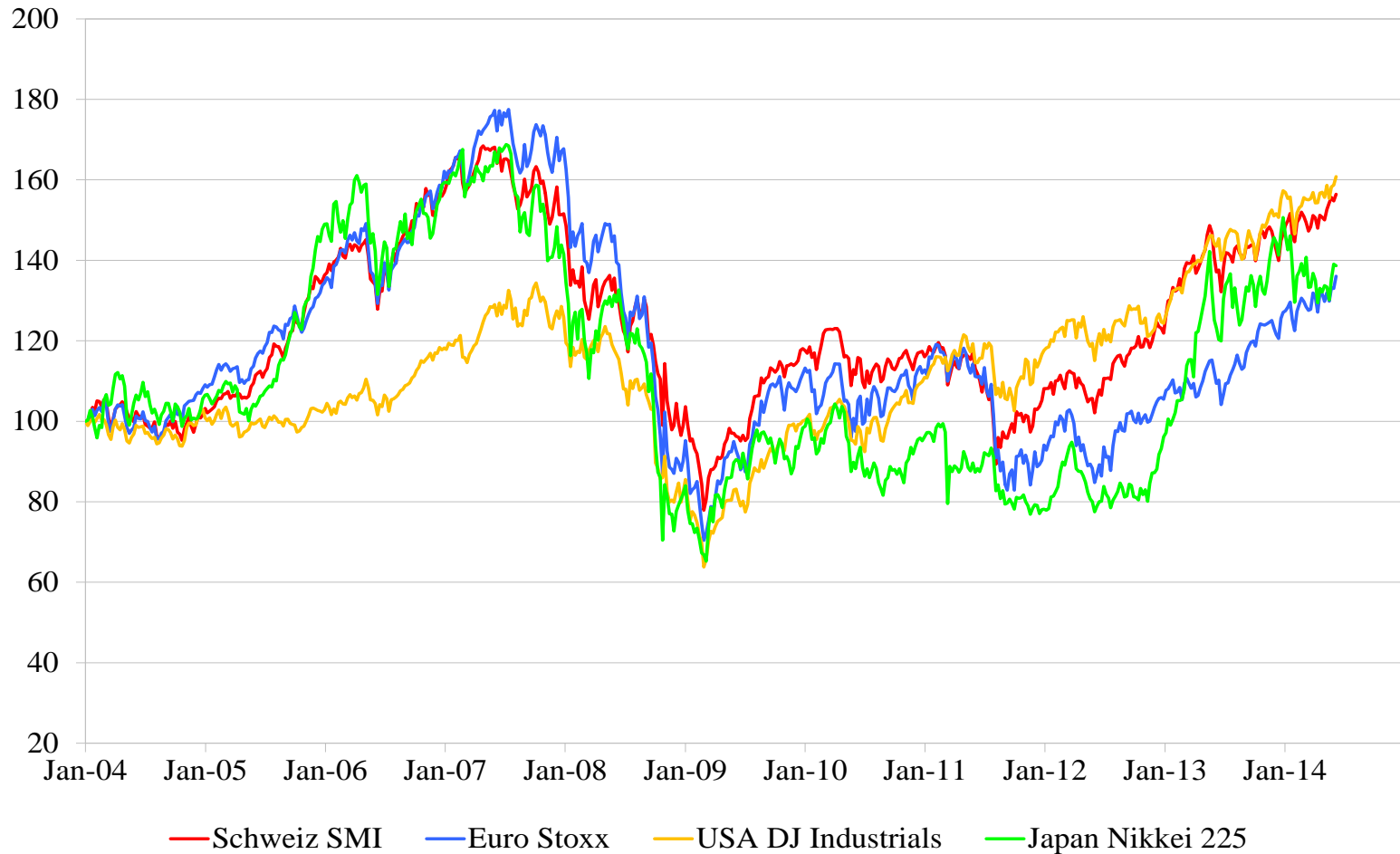
Abbildung 9: Preise für Credit Default Swaps
Wochenmittelwerte



Quellen: Datastream

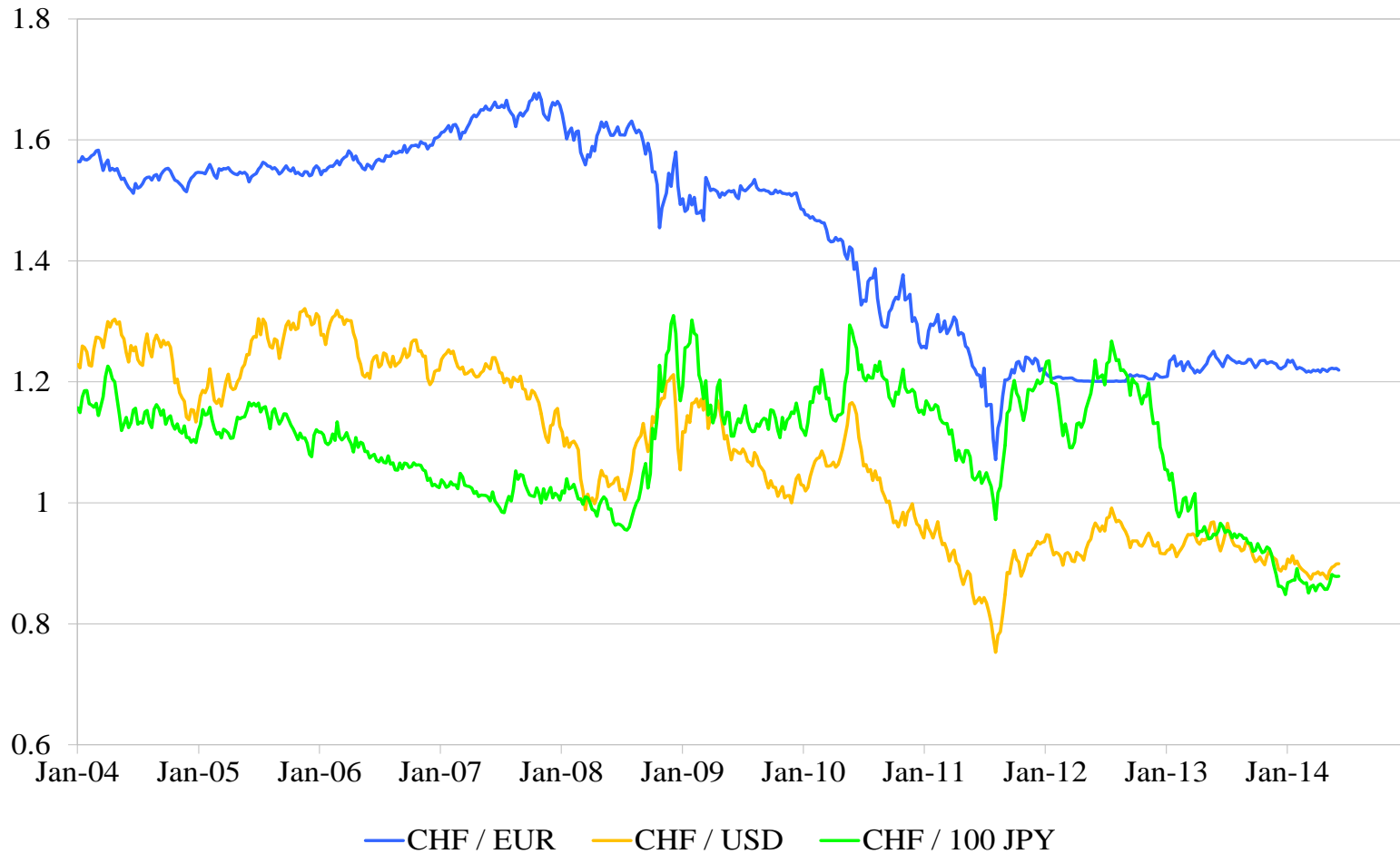
Abbildung 10: Aktienmärkte

Wochenmittelwerte, Januar 2004=100



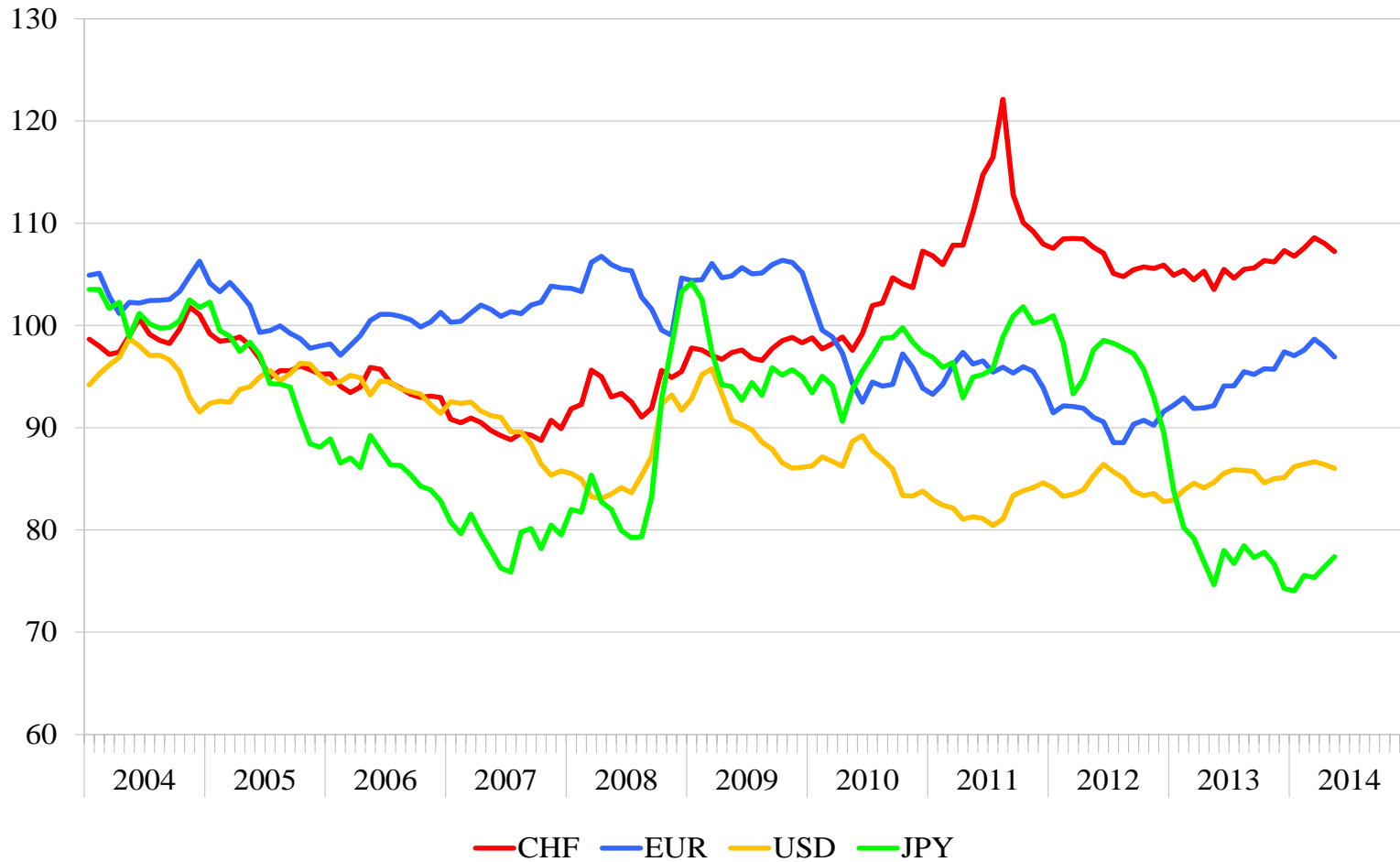
Quellen: SWX, STOXX, Dow Jones, Nikkei

Abbildung 11: Nominaler Wechselkurs
Wochenmittelwerte



Quelle: SNB

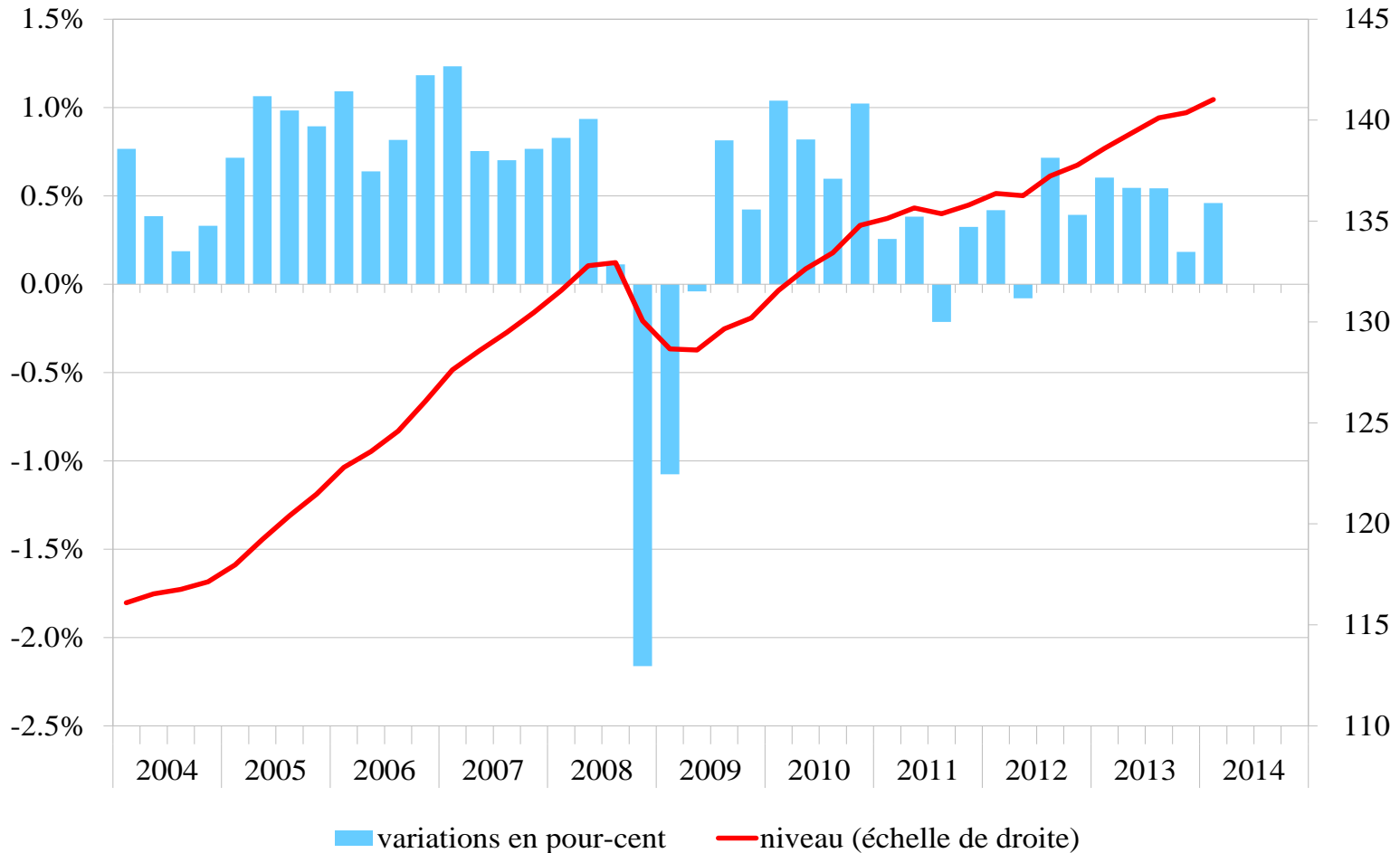
Abbildung 12: Handelsgewichteter realer Wechselkurs
Monatsdurchschnittswerte (Jahresdurchschnitt 2003=100)



Quelle: OECD

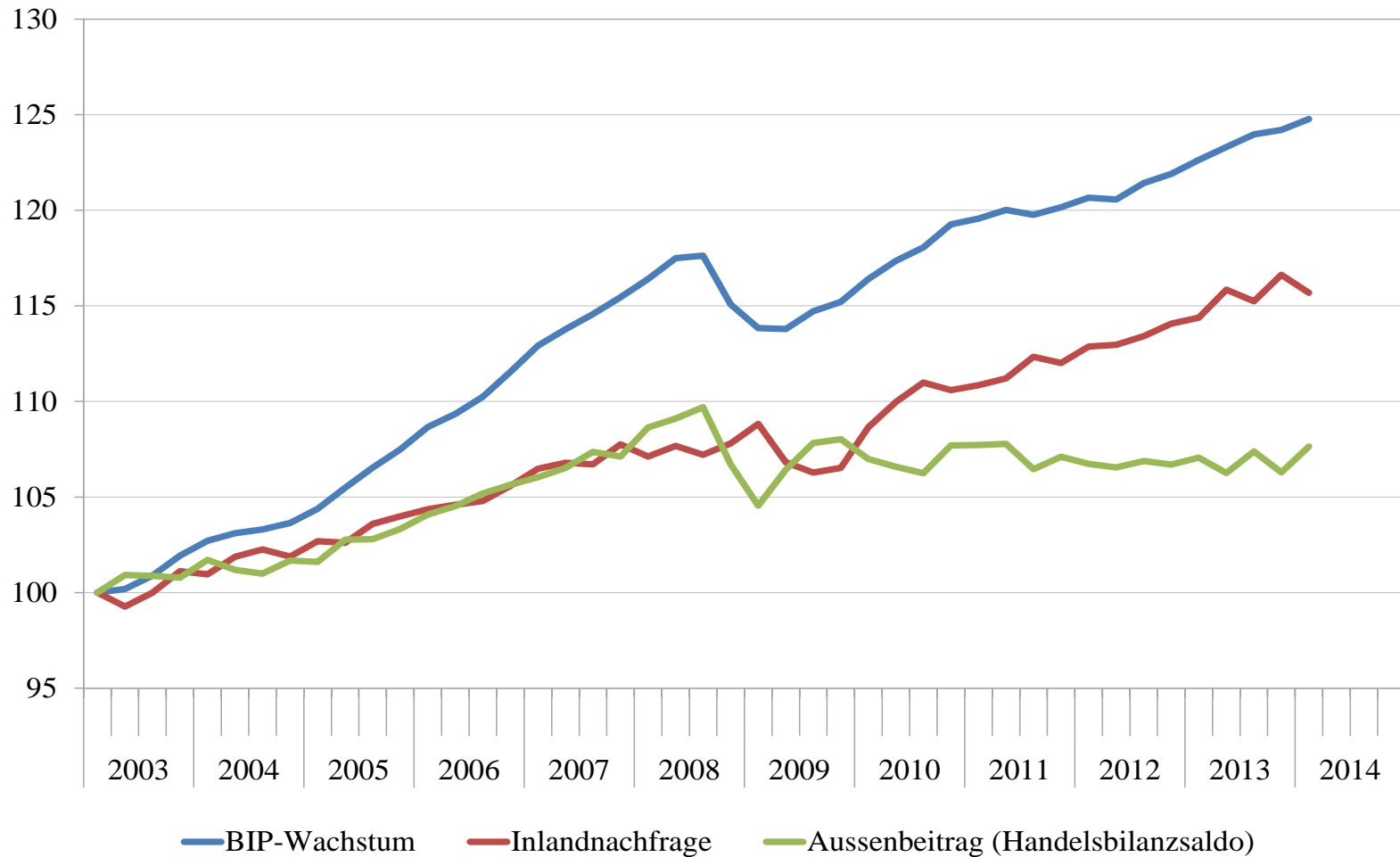
Abbildung 13: Schweiz, reales Bruttoinlandprodukt

Veränderungsraten zum Vorquartal und Niveau (rechte Achse), saisonbereinigte Werte, (2000=100)



Quelle: SECO

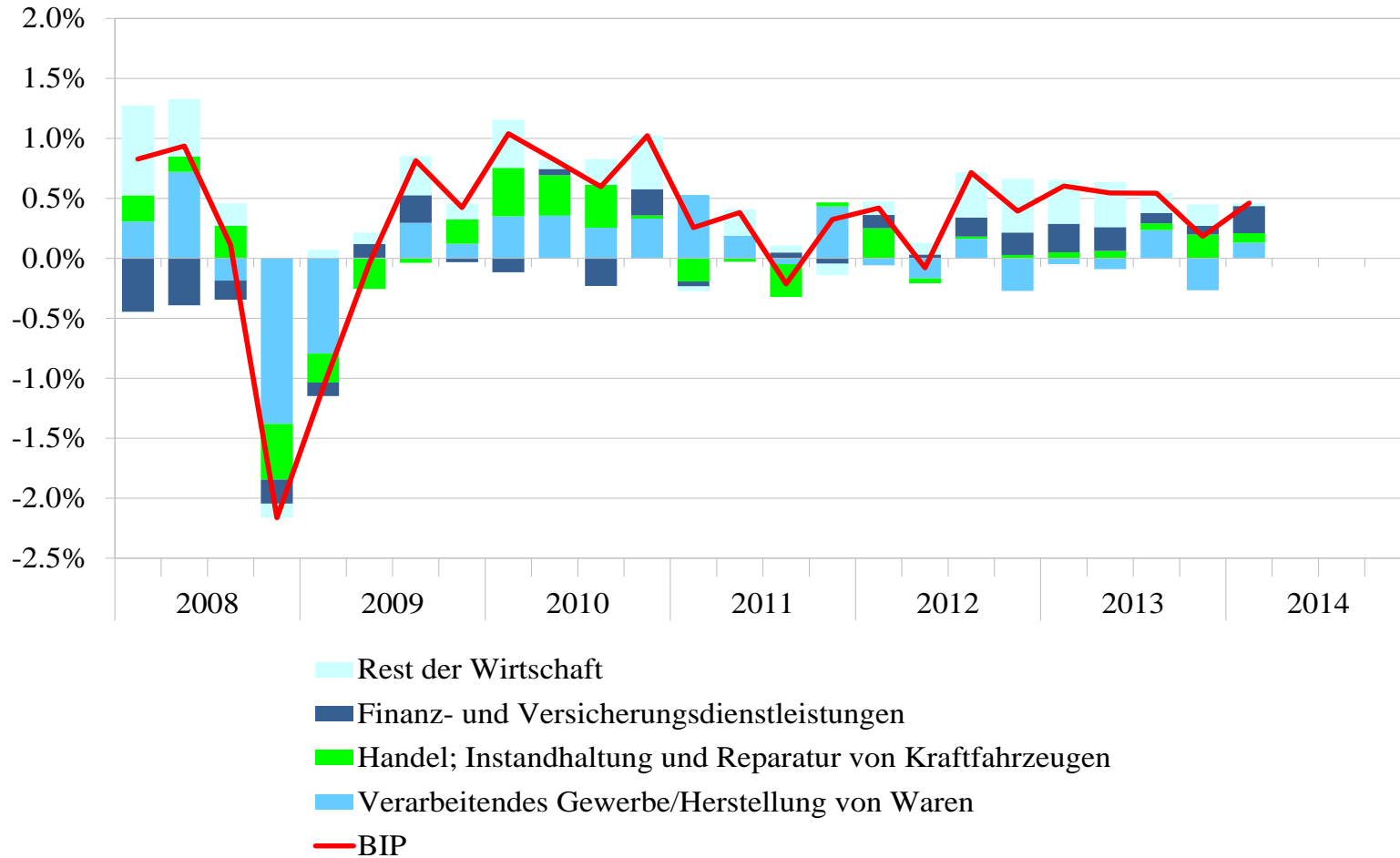
Abbildung 14: BIP-Wachstum, Beiträge Inlandnachfrage und Aussenhandel
Indizes (1. Quartal 2003=100)



Quellen: SECO

Abbildung 15: Bruttoinlandprodukt nach Branchen

Anteile am BIP-Wachstum und Vorquartalsveränderungsraten



Quelle: SECO

Tabelle 1: Entwicklung des Bruttoinlandproduktes gemäss Produktionsansatz
 Jahreswerte und saisonbereinigte Quartalswerte, zu Preisen des Vorjahres, verkettet

Jahres- und Quartalswerte (real) gemäss ESVG95	Veränderung in % gegenüber der Vorperiode (Jahreswerte und saisonbereinigte Quartalswerte)							
	2012 ¹	2013 ¹	4/2012	1/2013	2/2013	3/2013	4/2013	1/2014
A1 Landwirtschaft, Forstwirtschaft und Fischerei	-2.4	-0.4	-0.5	0.3	0.4	0.2	-0.4	-0.1
A2 Bergbau und Gewinnung von Steinen und Erden; Verarbeitendes Gewerbe; Energie- und Wasserversorgung, Beseitigung von Umweltverschmutzungen	1.6	-0.9	-1.4	-0.1	-0.5	1.2	-1.2	0.4
A3 Baugewerbe	-1.5	3.1	0.6	0.4	0.9	1.6	1.0	0.3
A4 Handel, Instandhaltung und Reparatur von Kraftfahrzeugen; Verkehr und Lagerei; Information und Kommunikation; Gastgewerbe und Beherbergung	0.1	1.1	0.4	0.1	0.5	0.3	0.9	0.5
A5 Erbringung von Finanzdienstleistungen; Versicherungen; Grundstücks- und Wohnungswesen, Erbringung von freiberuflichen, wiss. und techn. Dienstleistungen; Erbringung von sonst. wirtschaftlichen Dienstleistungen	2.1	4.5	1.2	1.4	1.4	0.8	0.3	1.1
A6 Öffentliche Verwaltung; Erziehung und Unterricht; Gesundheits- und Sozialwesen; Kunst, Unterhaltung, Erholung und sonstige Dienstleistungen; Private Haushalte als Arbeitgeber und Hersteller von Waren für den Eigenbedarf	1.4	2.8	0.9	0.9	0.6	0.1	0.6	0.0
Gütersteuern	1.0	1.5	1.8	0.4	1.1	-0.4	-0.9	0.6
Gütersubventionen	-1.1	-8.8	0.0	-8.7	0.0	0.0	0.0	-0.6
Bruttoinlandprodukt	1.0	2.0	0.4	0.6	0.5	0.5	0.2	0.5

¹Jahreswerte 2012 (BFS), 2013 (SECO)

Tabelle 2: Entwicklung des Bruttoinlandproduktes gemäss Verwendungsansatz
 Jahreswerte und saisonbereinigte Quartalswerte, zu Preisen des Vorjahres, verkettet

Jahres- und Quartalswerte (real) gemäss ESVG95	Veränderung in % gegenüber der Vorperiode (Jahreswerte und saisonbereinigte Quartalswerte)							
	2012 ⁴	2013 ⁴	4/2012	1/2013	2/2013	3/2013	4/2013	1/2014
Konsumausgaben	2.5	2.4	0.8	0.8	0.4	0.3	0.6	0.0
Private Haushalte und POoE ¹	2.4	2.3	0.8	0.7	0.5	0.2	0.7	0.1
Staat	3.2	3.0	0.7	1.1	0.2	0.9	0.3	-0.8
Bruttoanlageinvestitionen	-0.4	1.8	-0.2	-0.1	2.3	0.8	1.8	0.5
Ausrüstungen	1.7	0.2	-0.8	-0.9	3.4	-0.4	1.2	-1.5
Bau	-2.9	3.8	0.5	0.8	0.9	2.2	2.5	2.7
Inländische Endnachfrage²	1.8	2.3	0.6	0.6	0.8	0.4	0.9	0.1
Inlandnachfrage	1.2	1.8	-0.6	1.0	0.6	0.2	1.1	-1.6
Exporte	2.5	2.0	1.7	-0.8	1.0	0.0	1.0	2.2
Warenexporte	2.5	0.9	1.5	-1.6	1.3	0.0	0.0	2.7
Warenexporte ohne Wertsachen ³	1.9	-0.5	-1.3	-0.6	-0.8	3.1	-1.7	2.0
Dienstleistungsexporte	2.4	4.4	2.2	1.2	0.6	0.1	3.1	1.3
Gesamtnachfrage	1.6	1.9	0.3	0.3	0.8	0.2	1.0	-0.2
Importe	3.1	1.6	-0.1	-0.3	1.3	-0.7	3.1	-1.6
Warenimporte	1.6	0.6	-1.0	-0.3	1.4	-0.9	2.0	-1.7
Warenimporte ohne Wertsachen ³	2.5	-0.1	-0.7	-1.0	1.5	0.1	1.1	-0.8
Dienstleistungsimporte	9.4	5.7	3.6	-0.2	0.9	-0.4	7.2	-1.3
Bruttoinlandprodukt	1.0	2.0	0.4	0.6	0.5	0.5	0.2	0.5

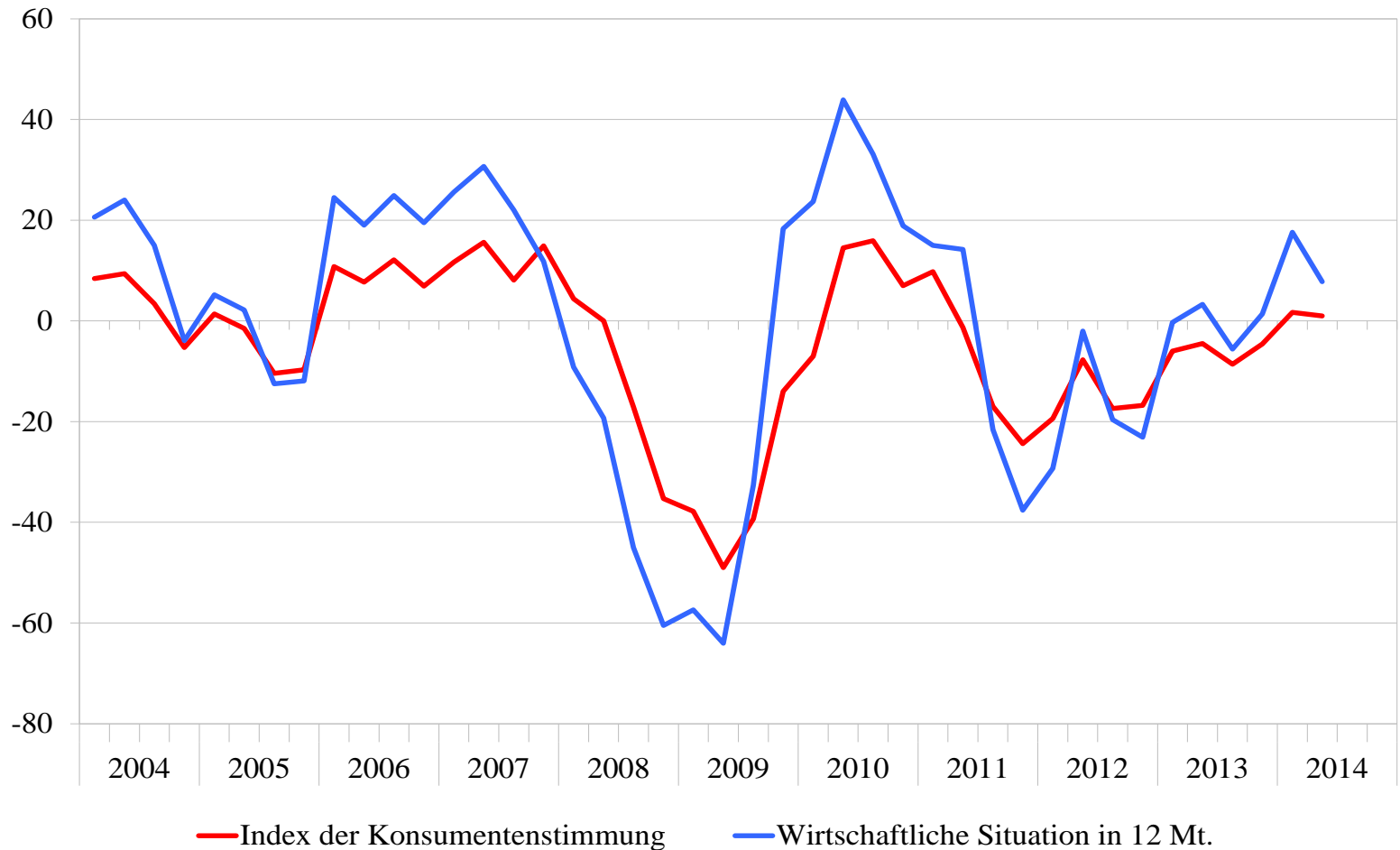
¹Der Konsum der privaten Haushalte wird gemäss Inländerkonzept ausgewiesen. Ebenfalls enthalten ist der Endverbrauch der privaten Organisationen ohne Erwerbscharakter (POoE).

²Die inländische Endnachfrage enthält keine Vorratsveränderungen.

³Wertsachen = Aussenhandel mit Edelmetallen, Edel- und Schmucksteinen sowie Kunstgegenständen und Antiquitäten.

⁴Jahreswerte 2012 (BFS), 2013 (SECO)

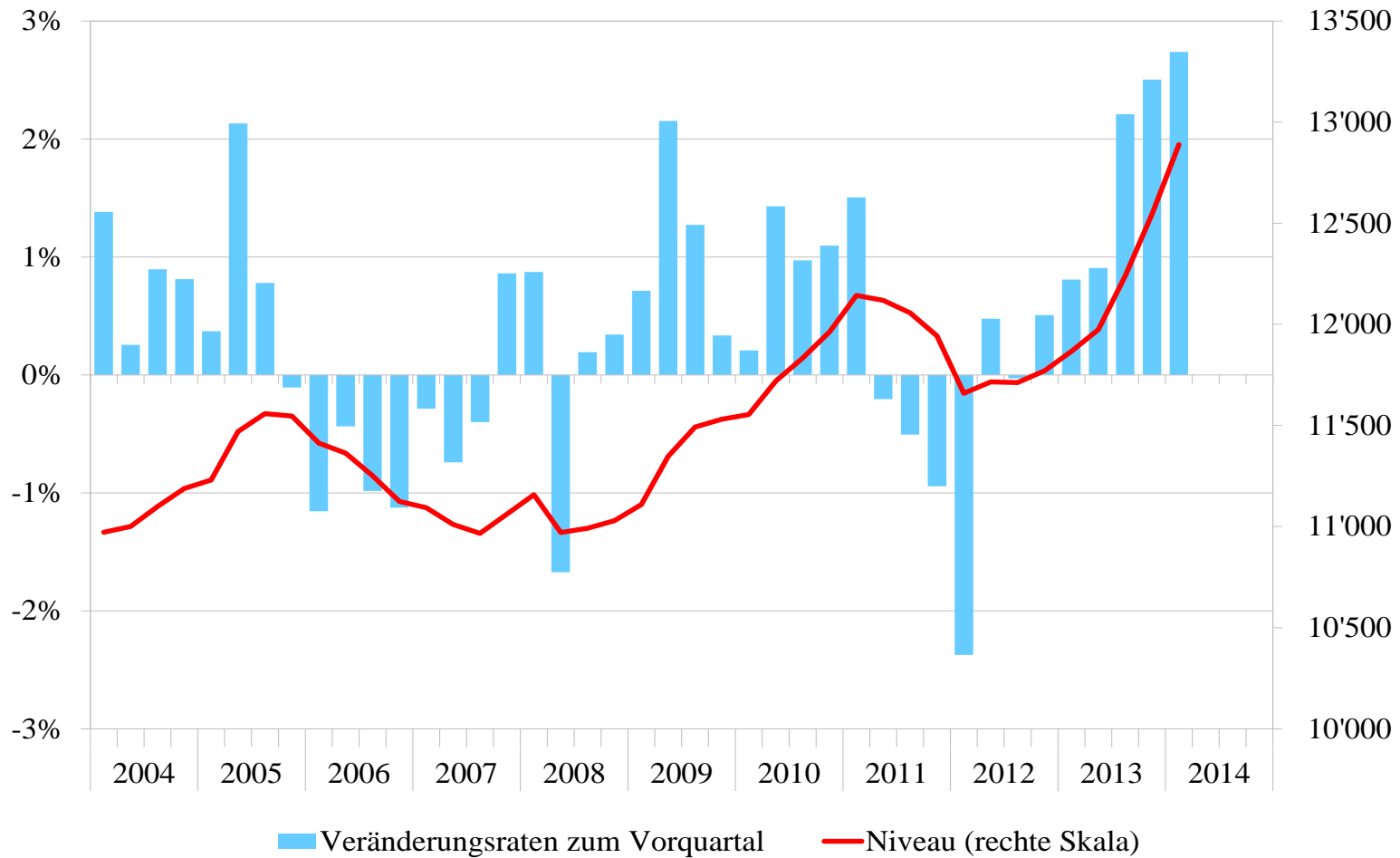
Abbildung 16: Konsumentenstimmung
Index der Konsumentenstimmung (SECO)



Quellen: SECO

Abbildung 17: Bauinvestitionen real

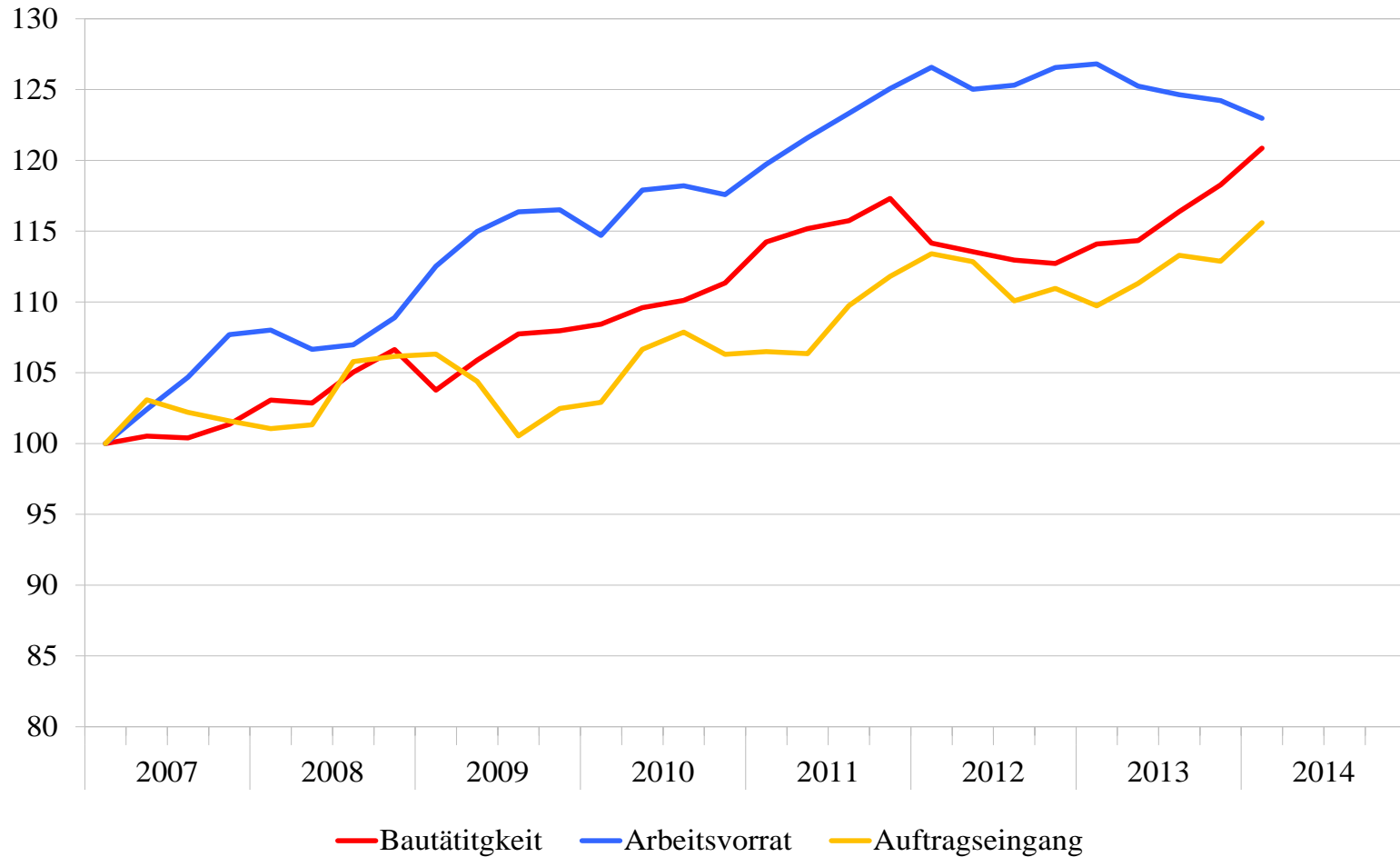
Veränderungsraten zum Vorquartal und Niveau, in Millionen CHF, saisonbereinigte Werte



Quelle: SECO

Abbildung 18: Statistiken Baugewerbe gemäss SBV

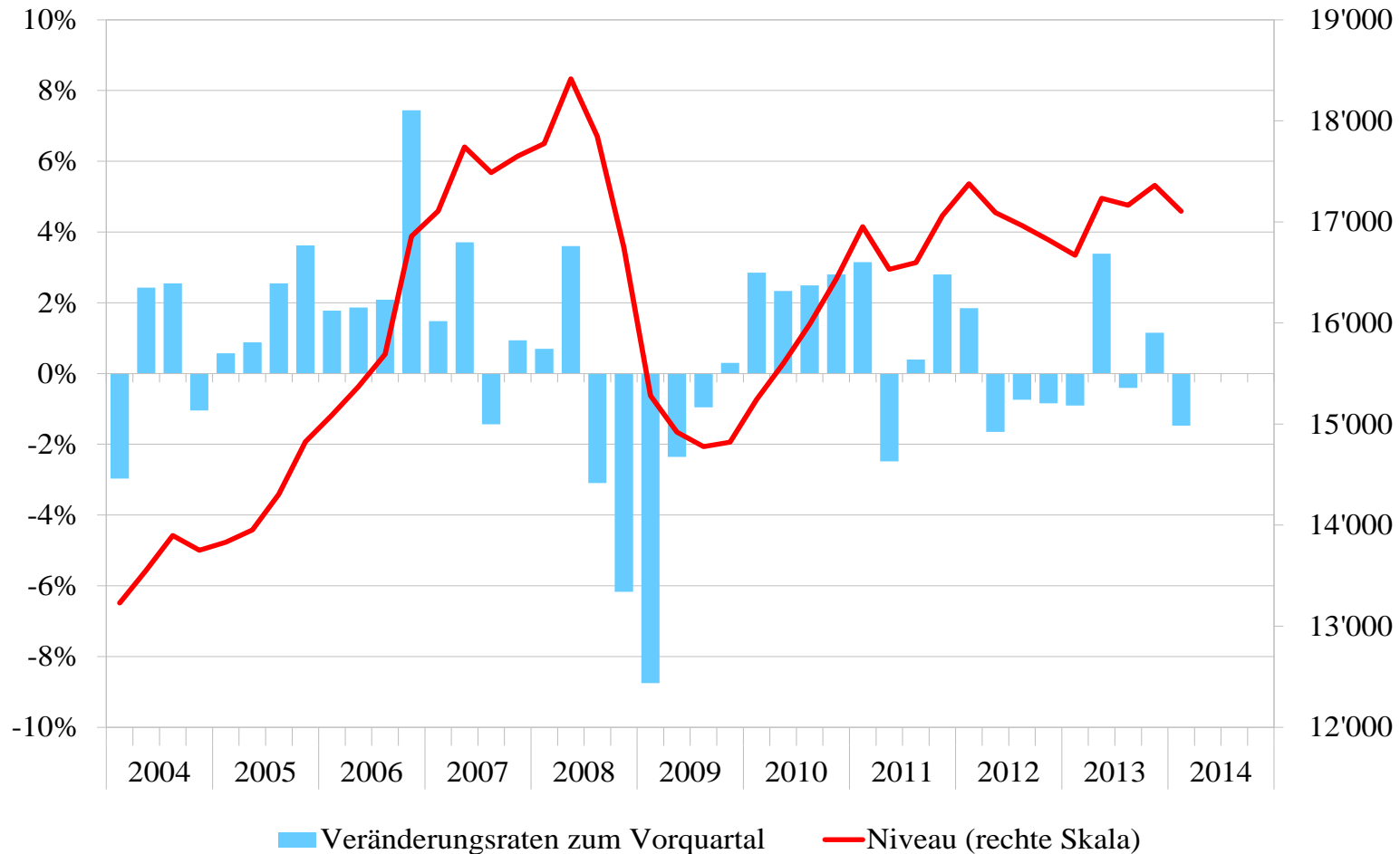
Gleitender Durchschnitt der letzten 4 Quartale, indexiert 1. Quartal 2007=100



Quelle: SBV

Abbildung 19: Ausrüstungsinvestitionen real

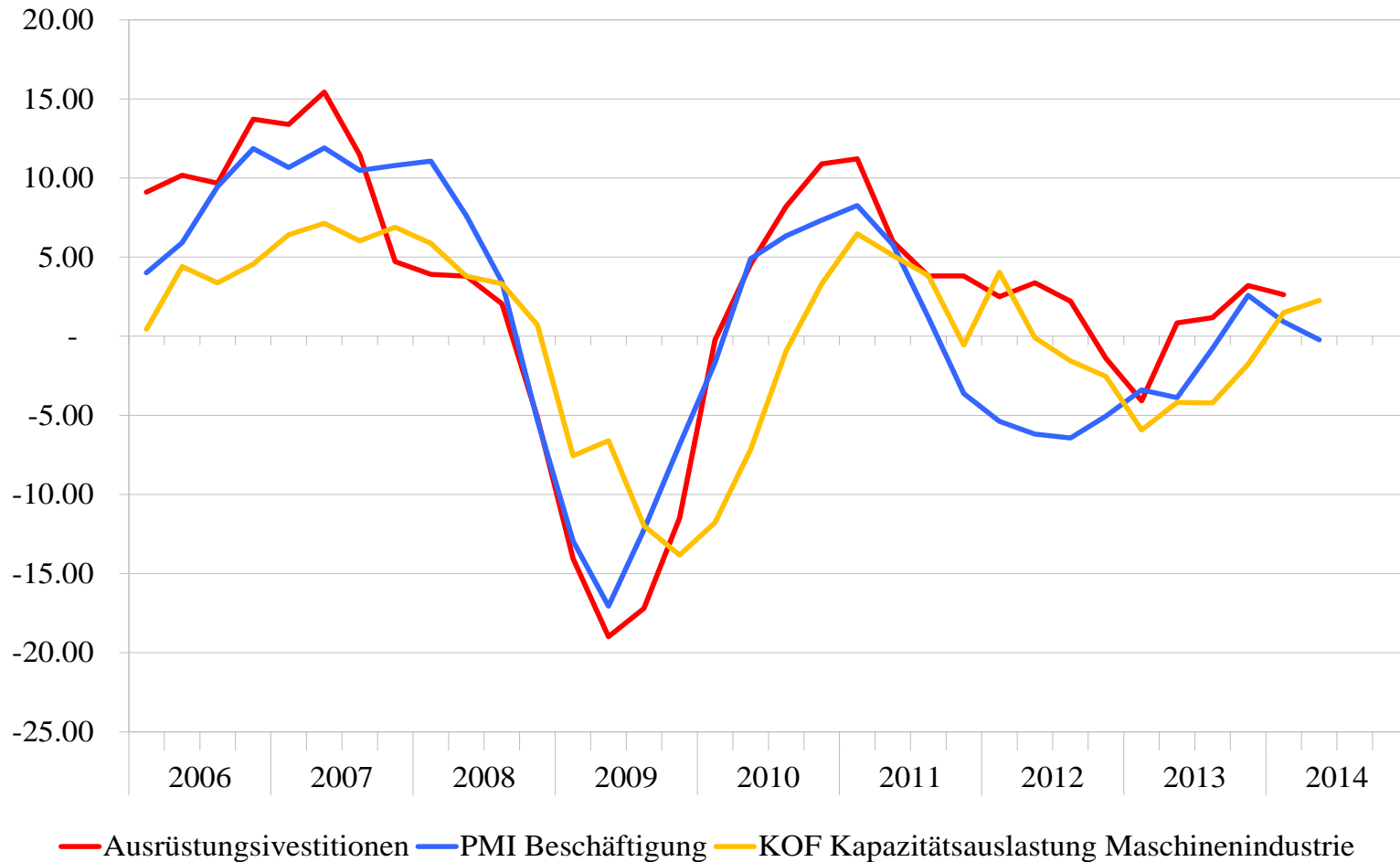
Veränderungsraten zum Vorquartal und Niveau, in Millionen CHF, saisonbereinigte Werte



Quelle: SECO

Abbildung 20: Ausrüstungsinvestitionen und relevante Indikatoren

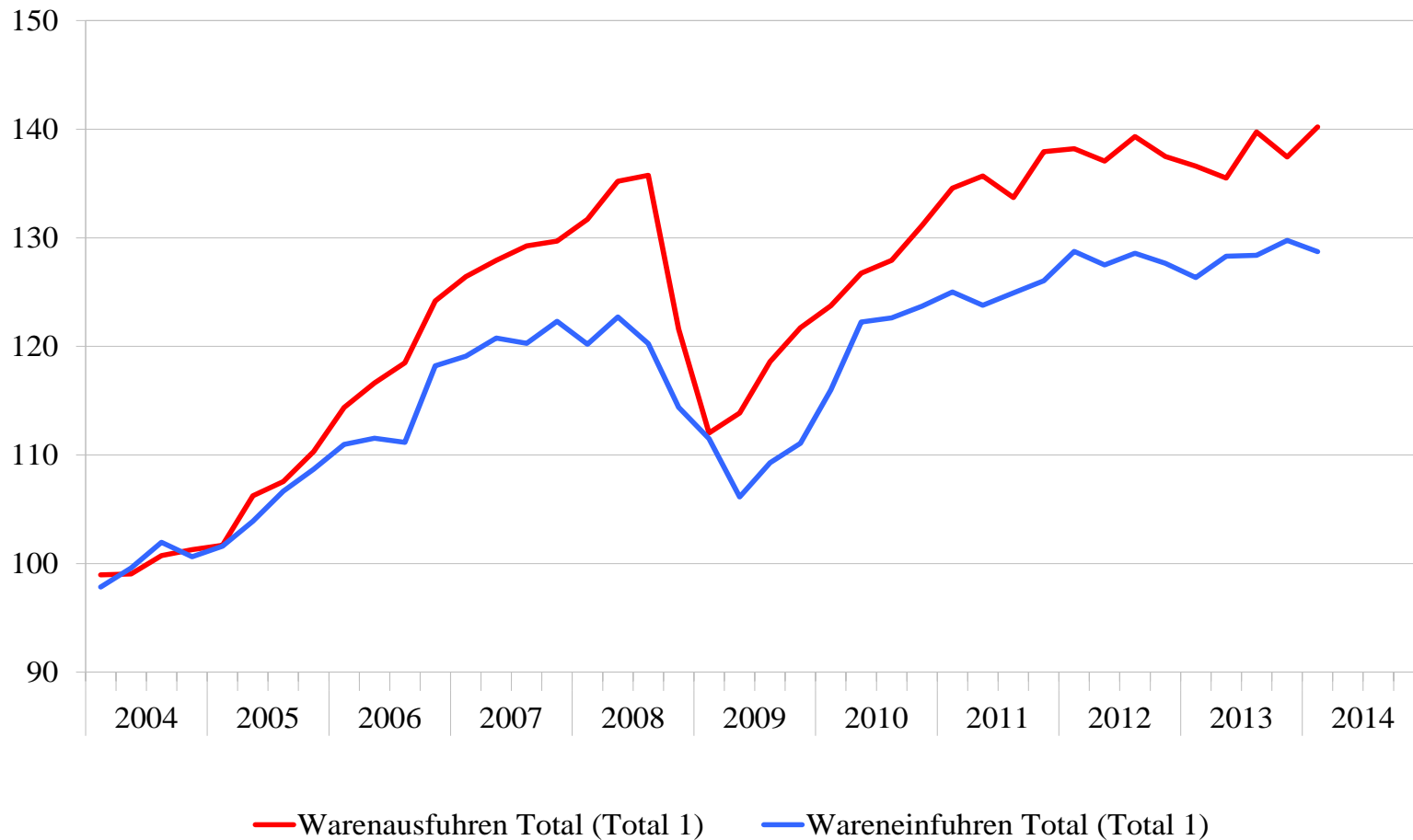
Quartalsdaten; Ausrüstungsinvestitionen in Veränderungsraten zum Vorjahresquartal, PMI und KOF um Mittelwert bereinigte Indikatoren



Quellen: CS, procure.ch, KOF, SECO

Abbildung 21: Warenexporte der Schweiz (real)¹

Saisonbereinigte Quartalsdaten, Volumenindex (2004=100)

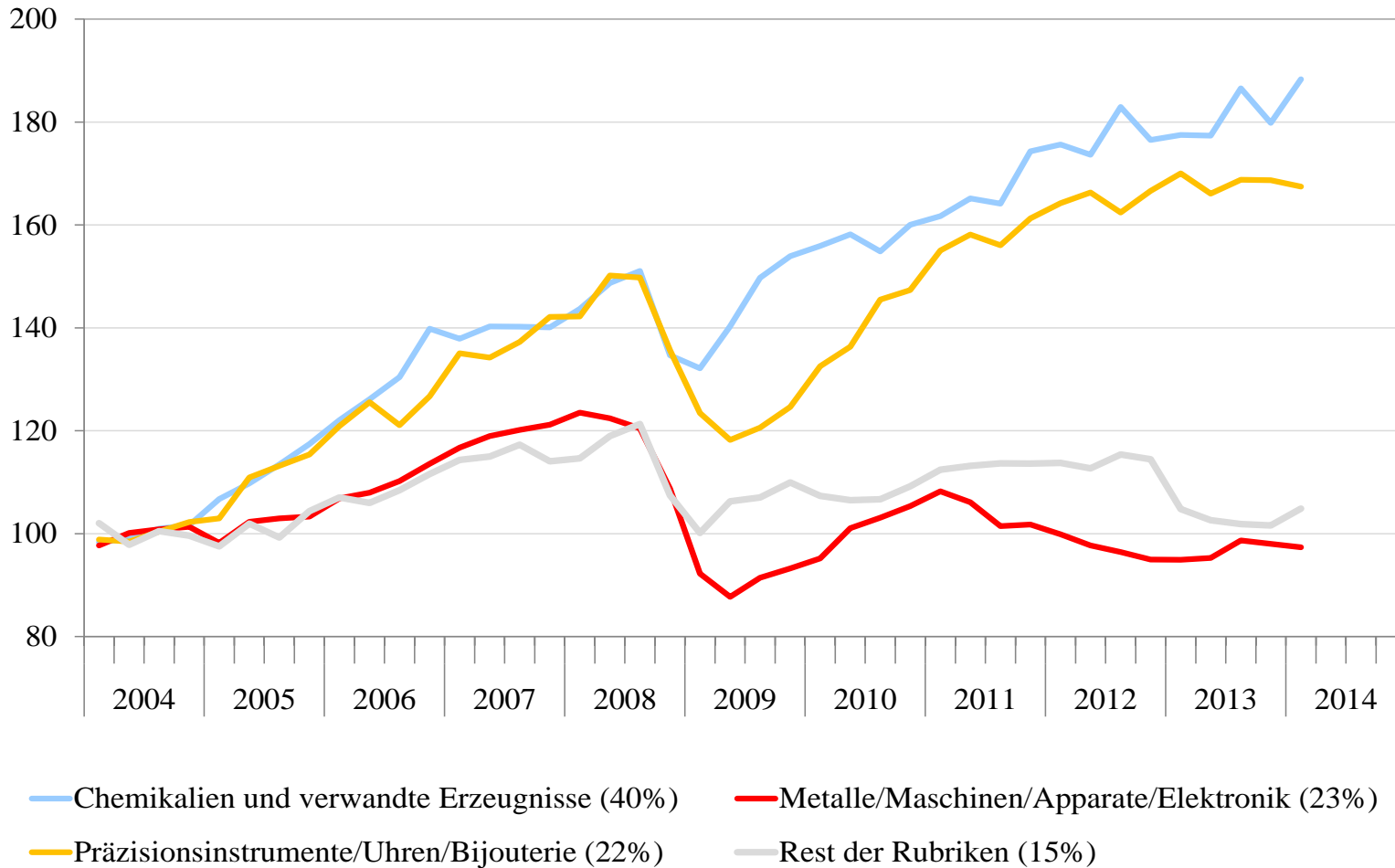


Quellen: EZV, SECO

¹"Total 1" (manchmal auch "T1") bedeutet in der Abbildung die Summe der exportierten oder importierten Waren ohne den Handel mit Edelmetallen, Edel- und Schmucksteinen, Kunstgegenständen und Antiquitäten. Die Gesamtheit der Waren einschliesslich Handel mit den genannten Rubriken wird in der Nomenklatur der Eidgenössischen Zollverwaltung als "Total 2" (oder "T2") bezeichnet.

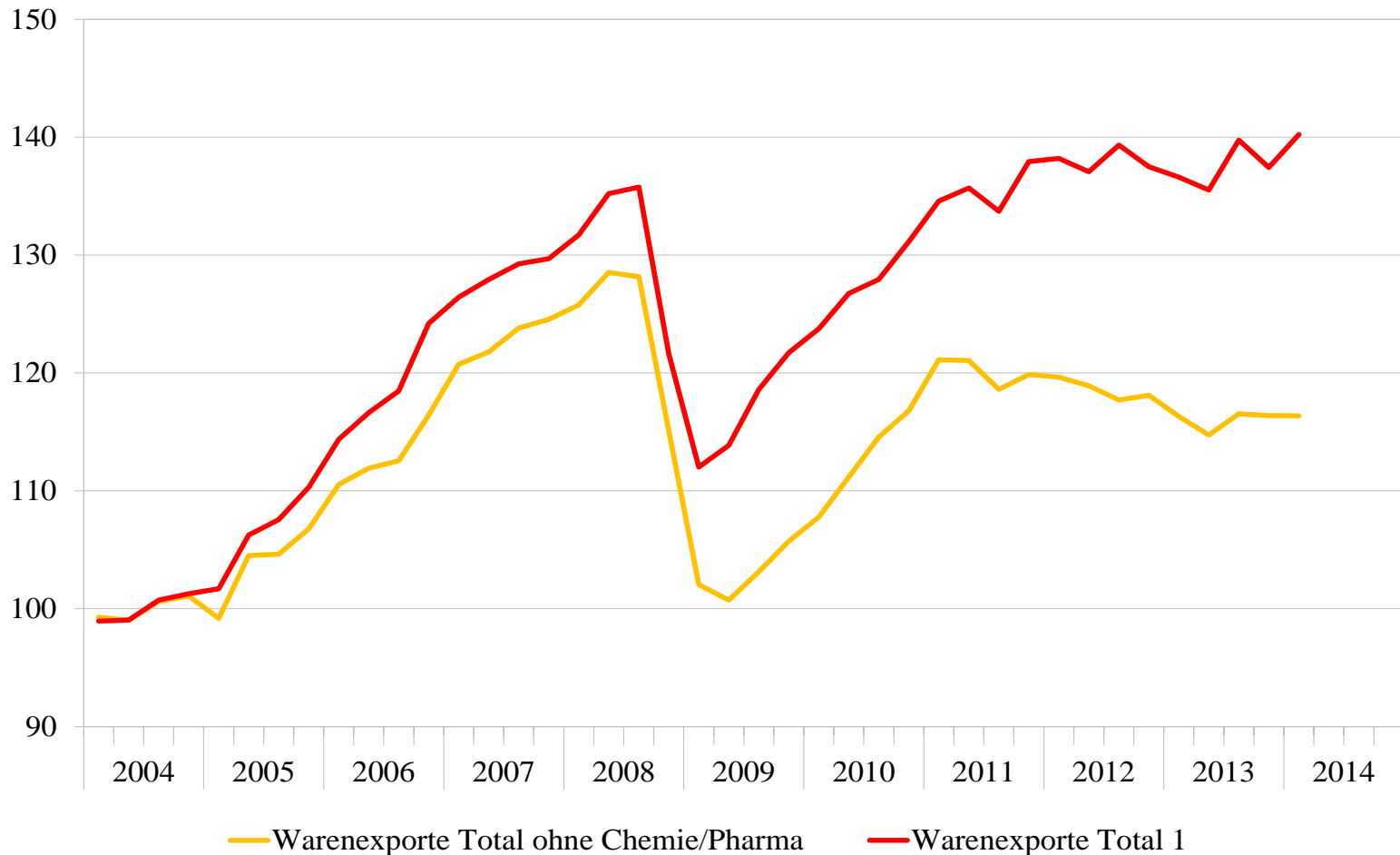
Abbildung 22: Warenexporte nach Branchen

Saisonbereinigte Quartalsdaten, Volumenindex (2004=100), jeweilige Anteile in Klammern



Quellen: EZV, SECO

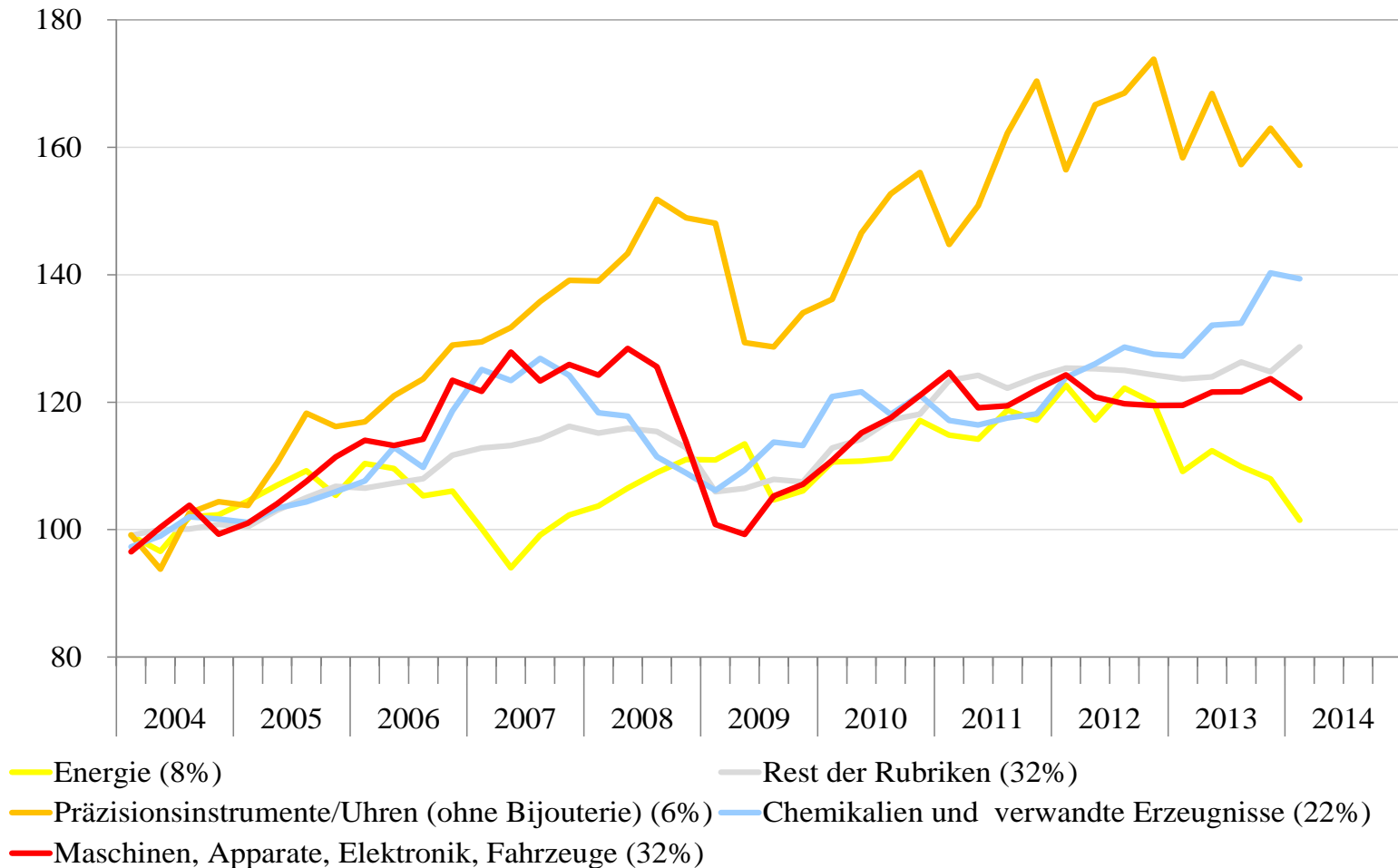
Abbildung 23: Warenexporte Total 1 und ohne die Rubrik Chemie/Pharma
Saisonbereinigte Quartalsdaten, Volumenindex (2004=100)



Quellen: EZV, SECO

Abbildung 24: Warenimporte nach Branchen

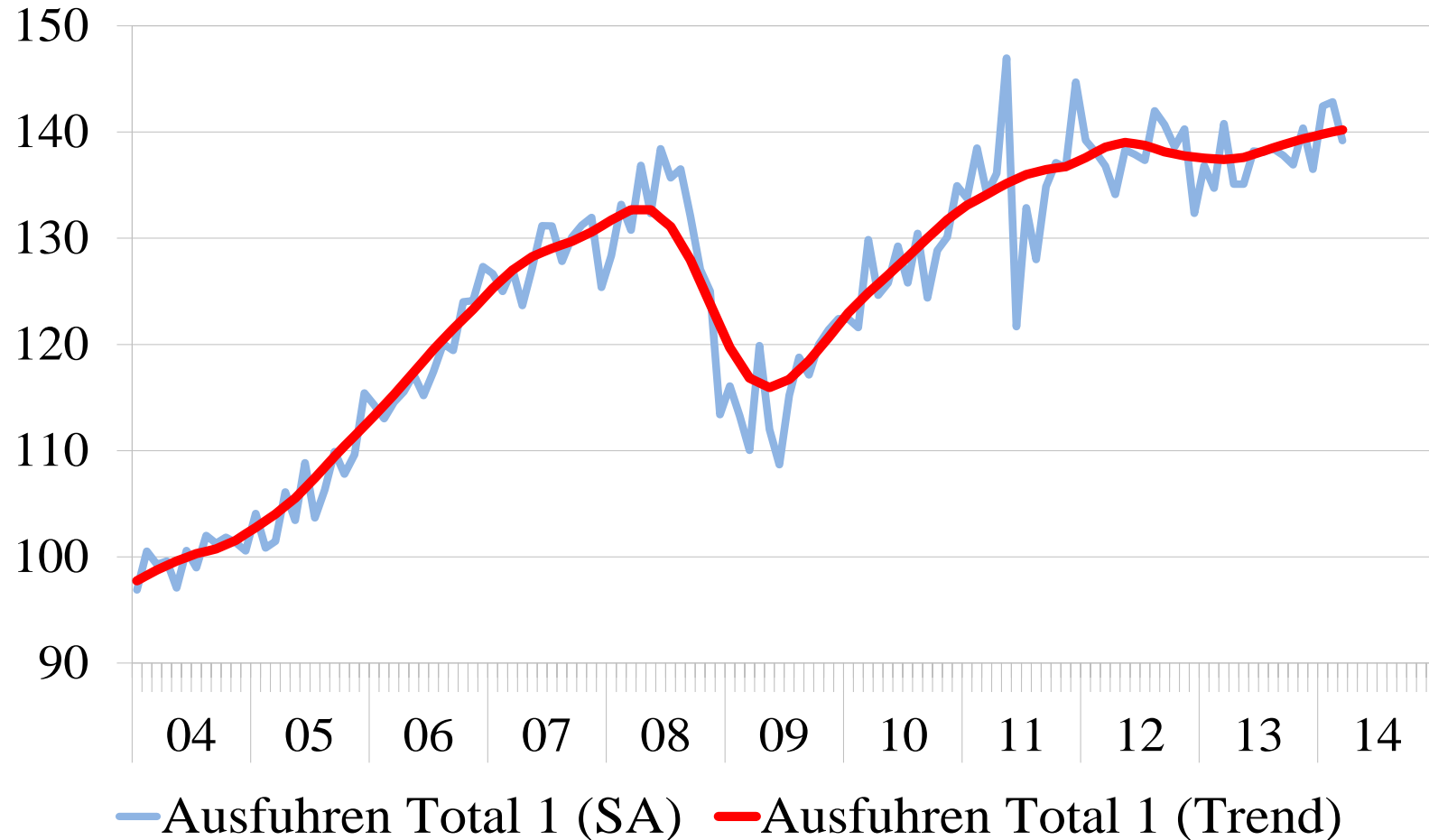
Saisonbereinigte Quartalsdaten, Volumenindex (2004=100), jeweilige Anteile in Klammern



Quellen: EZV, SECO

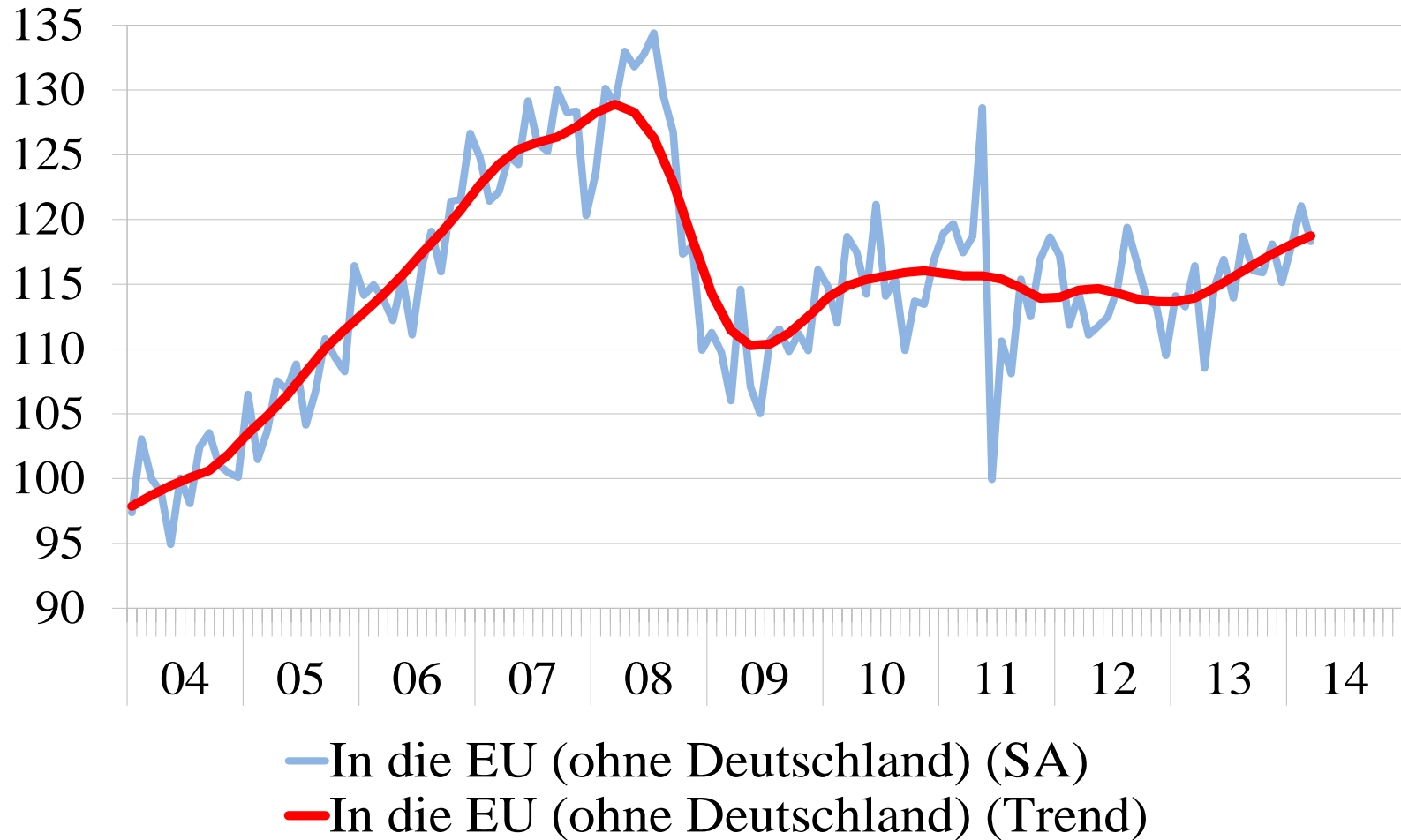
Abbildung 25: Warenexporte nach Regionen – Total (1/6)

Volumenindex (2004=100), saisonbereinigte (blau) und geglättete (rot) Monatswerte, 2004:01-2014:03



Quellen: EZV, SECO

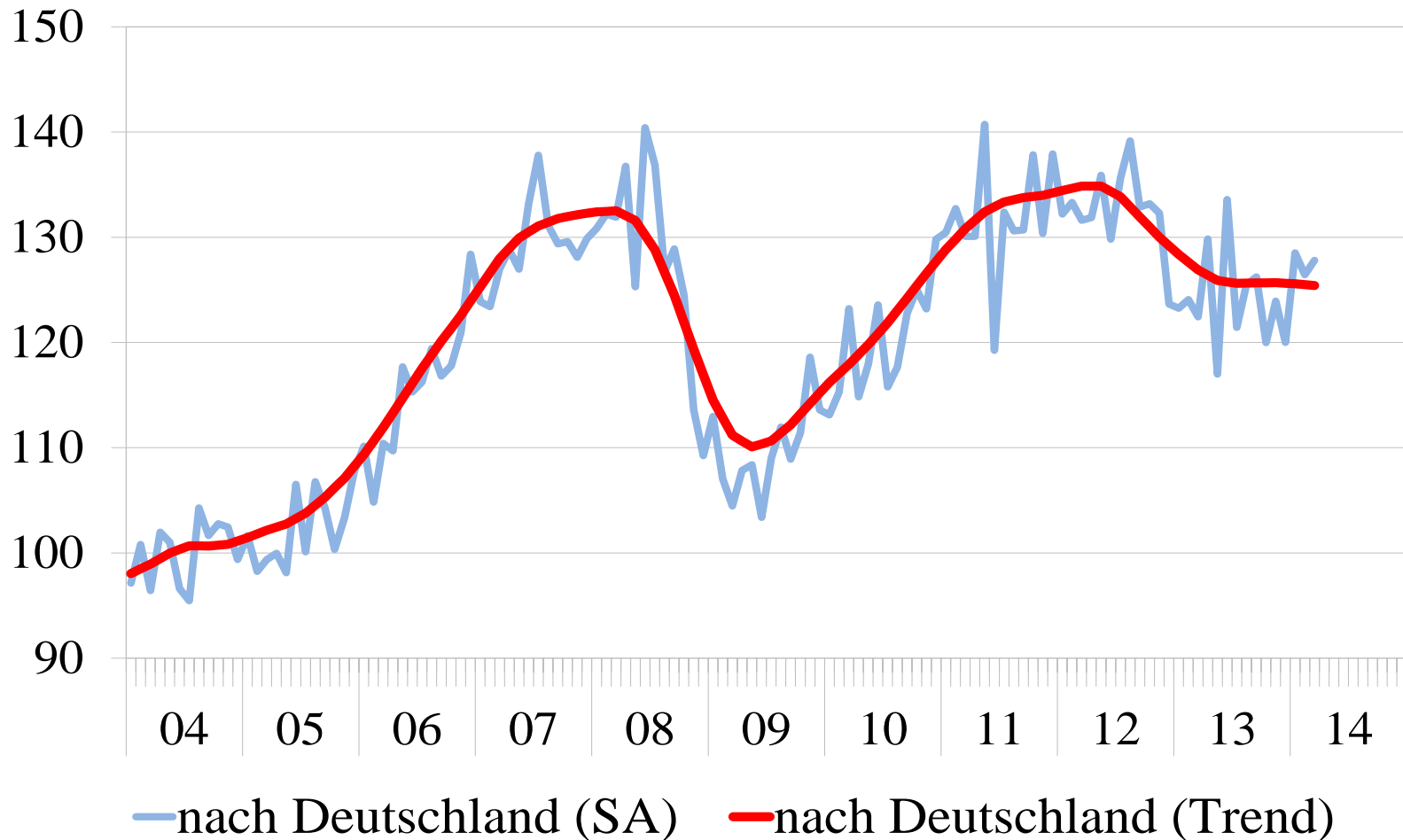
Abbildung 25: Warenexporte nach Regionen – EU (ohne Deutschland) (2/6)
Volumenindex (2004=100), saisonbereinigte (blau) und geglättete (rot) Monatswerte, 2004:01-2014:03



Quellen: EZV, SECO

Abbildung 25: Warenexporte nach Regionen – Deutschland (3/6)

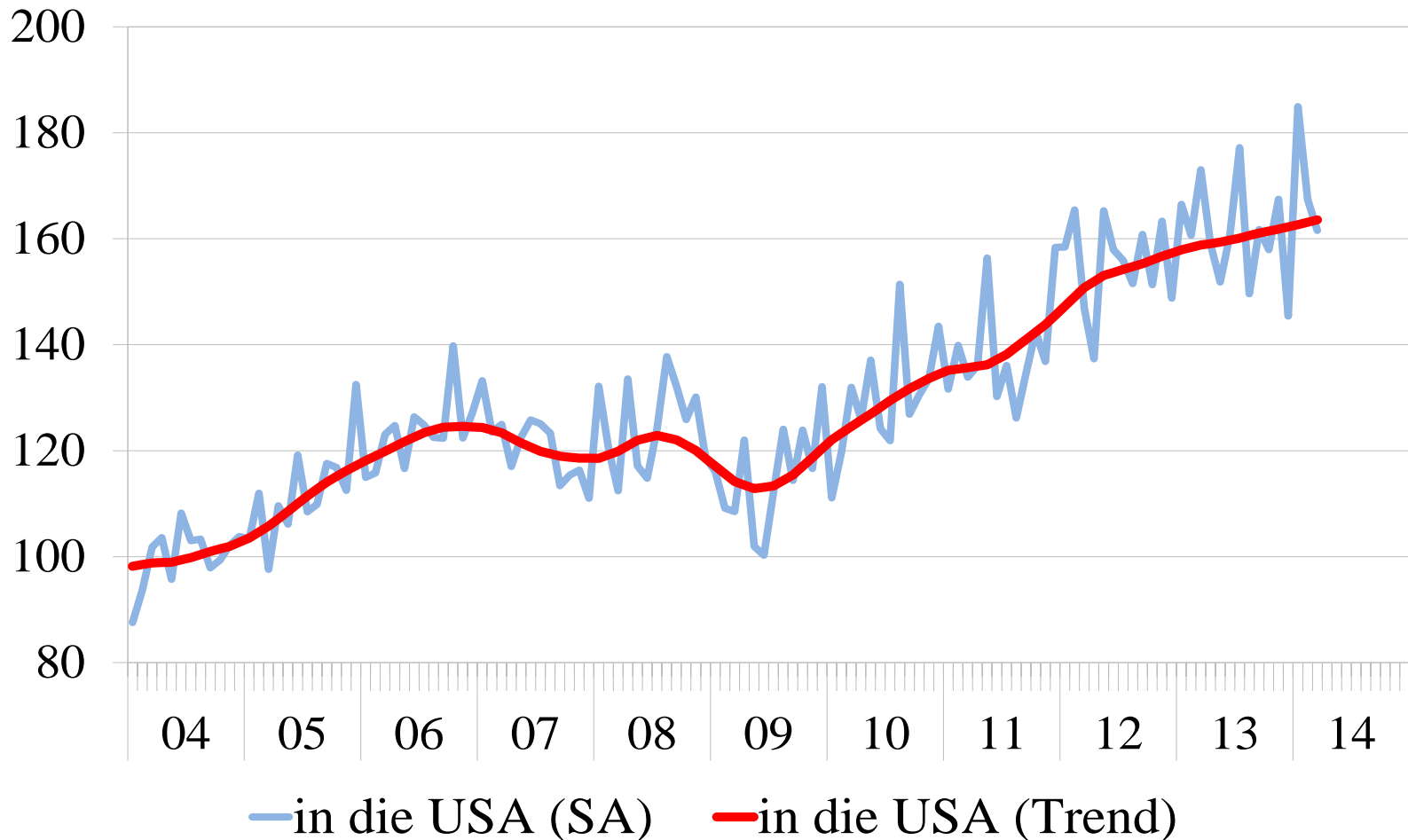
Volumenindex (2004=100), saisonbereinigte (blau) und geglättete (rot) Monatswerte, 2004:01-2014:03



Quellen: EZV, SECO

Abbildung 25: Warenexporte nach Regionen – USA (4/6)

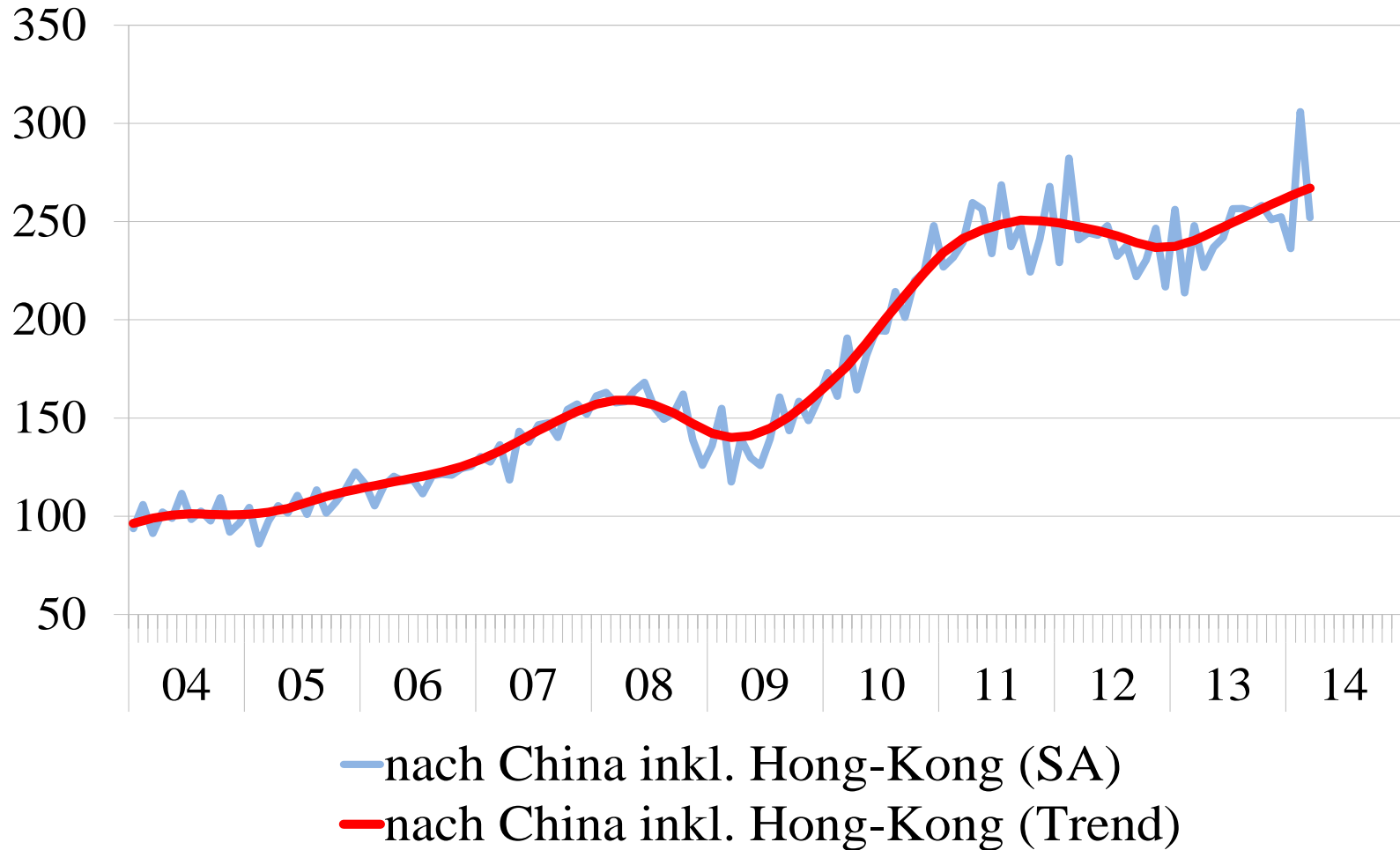
Volumenindex (2004=100), saisonbereinigte (blau) und geglättete (rot) Monatswerte, 2004:01-2014:03



Quellen: EZV, SECO

Abbildung 25: Warenexporte nach Regionen – China (5/6)

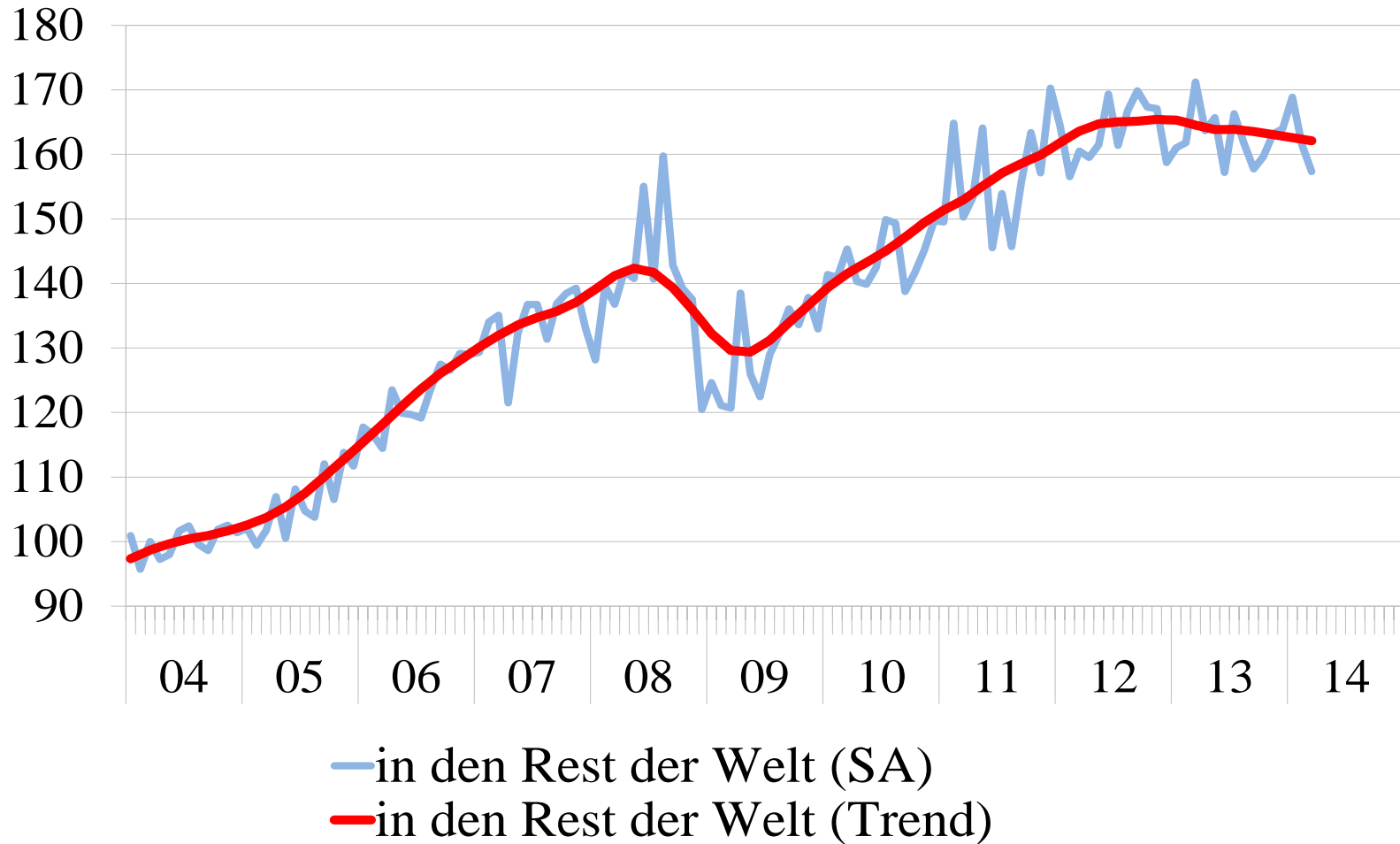
Volumenindex (2004=100), saisonbereinigte (blau) und geglättete (rot) Monatswerte, 2004:01-2014:03



Quellen: EZV, SECO

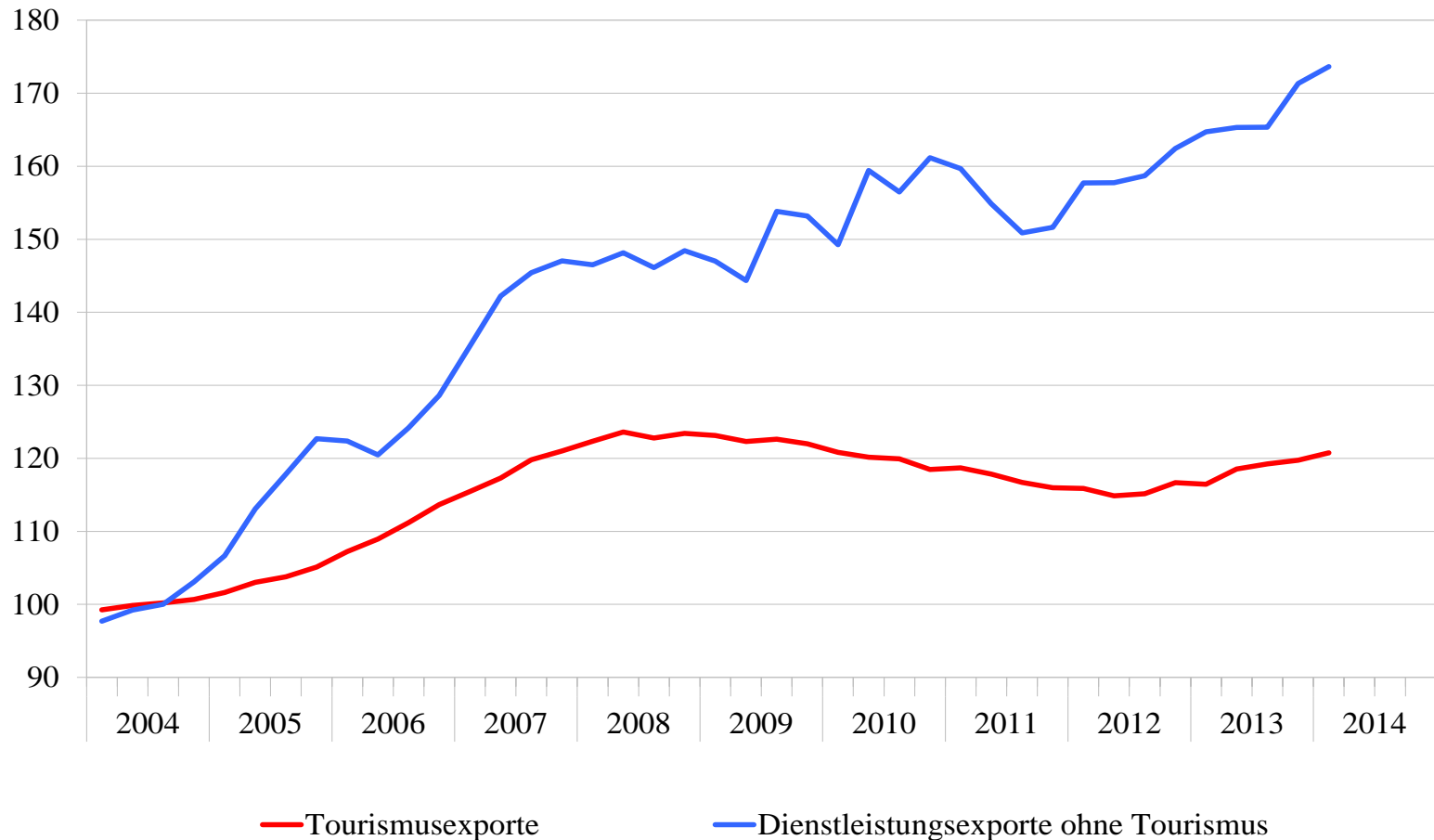
Abbildung 25: Warenexporte nach Regionen – Rest der Welt (6/6)

Volumenindex (2004=100), saisonbereinigte (blau) und geglättete (rot) Monatswerte, 2004:01-2014:03



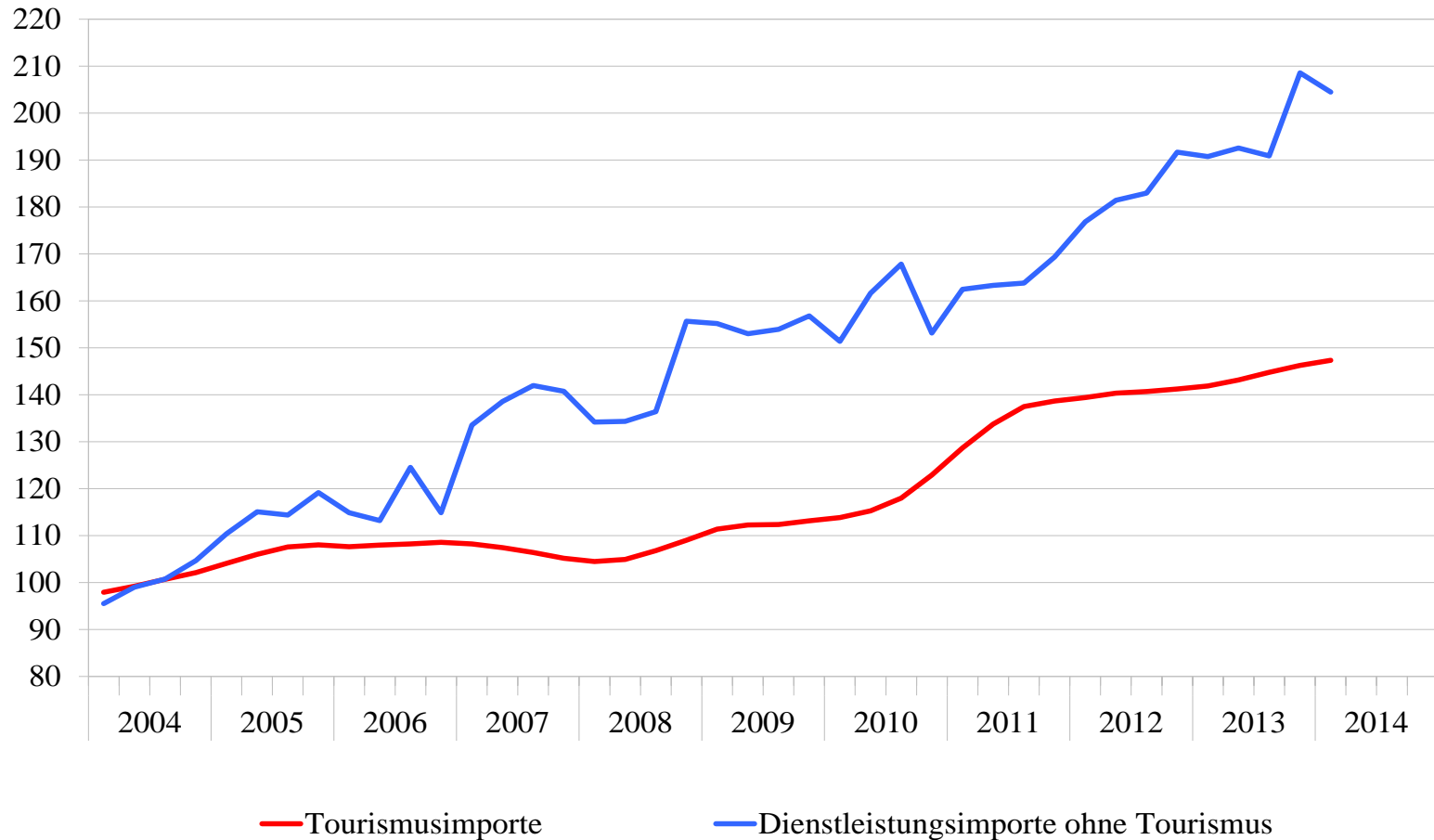
Quellen: EZV, SECO

Abbildung 26: Dienstleistungsexporte (Tourismus- und andere Dienstleistungen)
Volumenindex (2004=100), saisonbereinigte Quartalswerte



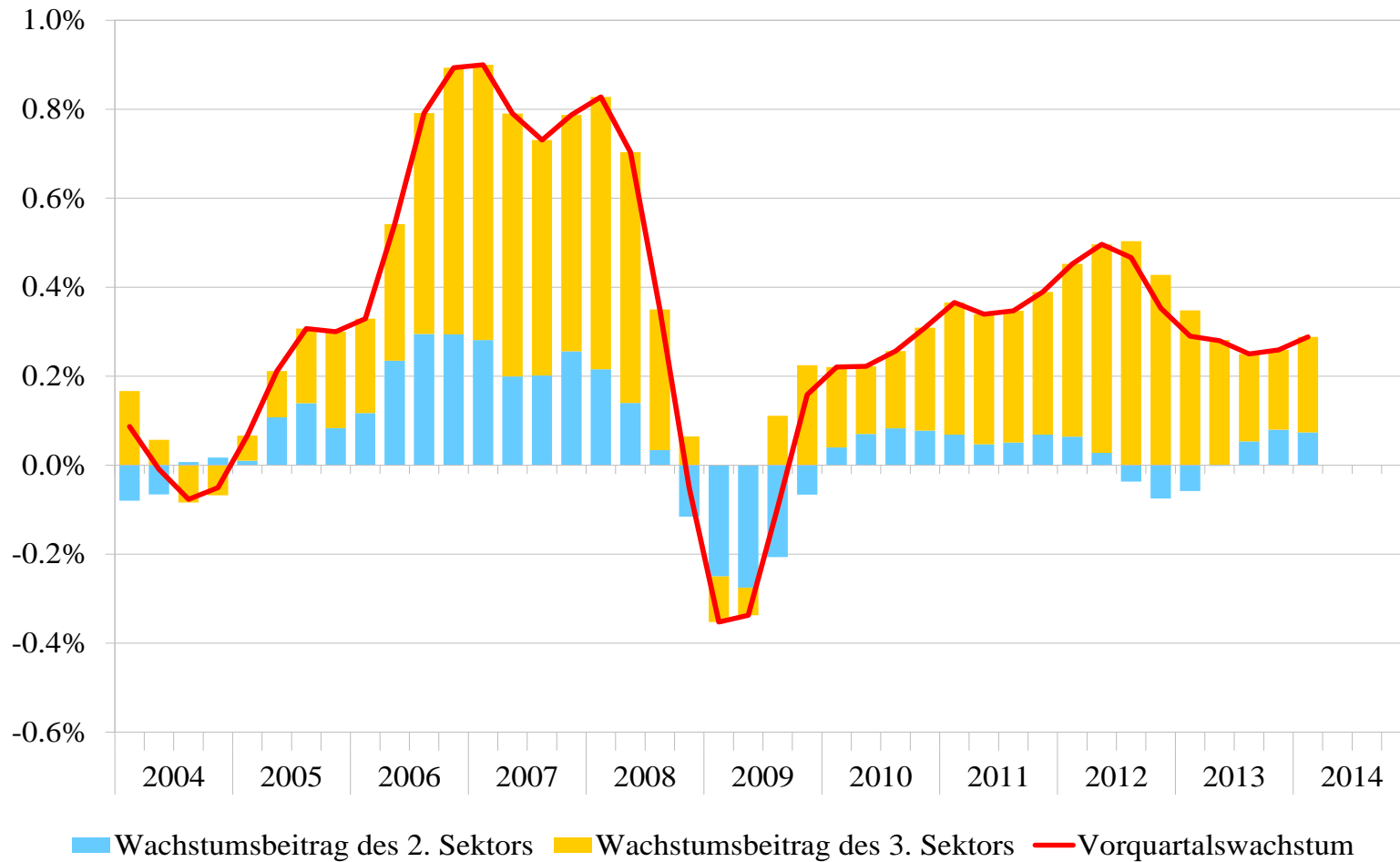
Quellen: SNB, SECO

Abbildung 27: Dienstleistungsimporte (Tourismus- und andere Dienstleistungen)
Volumenindex (2004=100), saisonbereinigte Quartalswerte



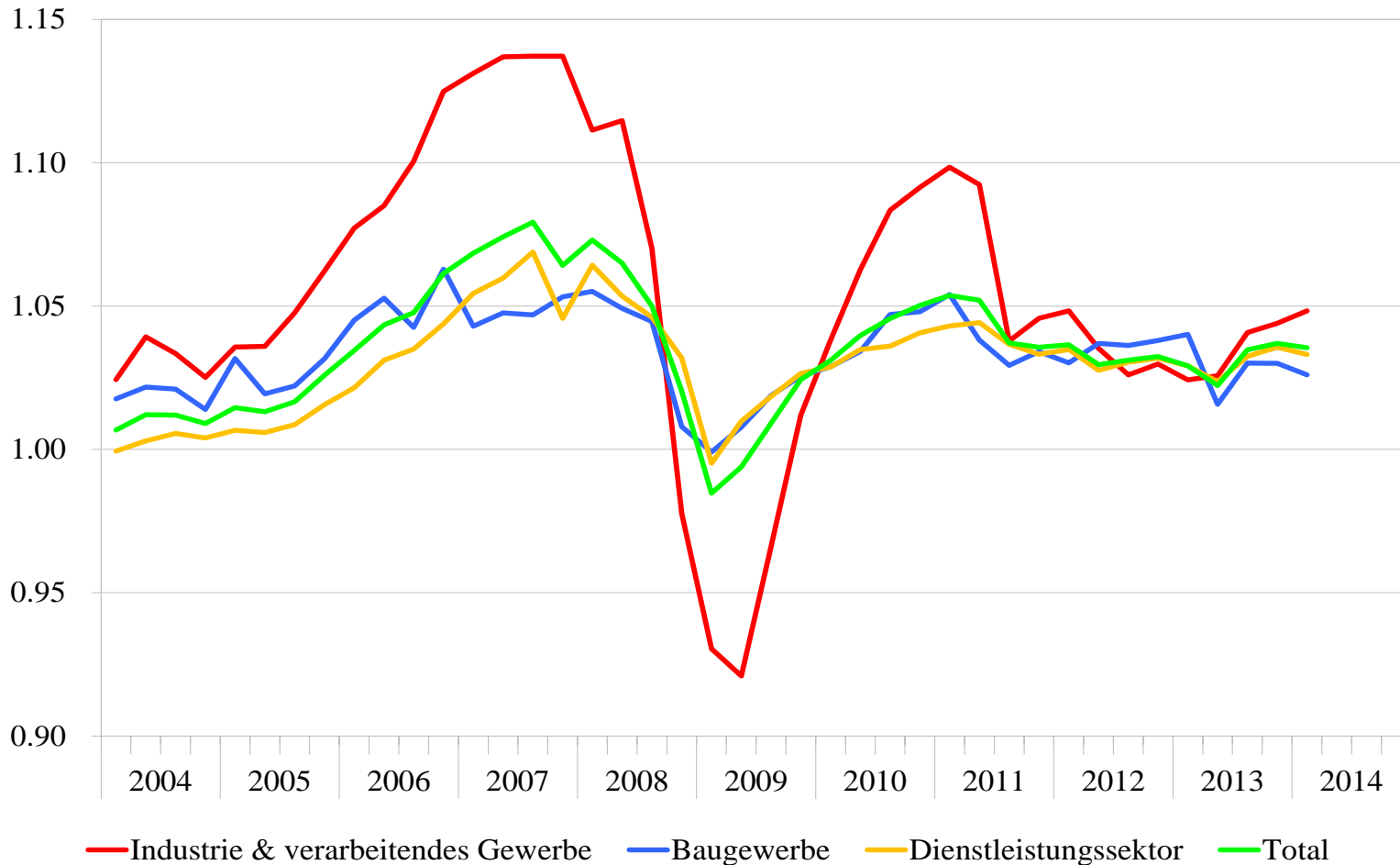
Quellen: SNB, SECO

Abbildung 28: Beschäftigungswachstum und Beiträge der Sektoren
 Vollzeitäquivalente, Veränderungsraten zum Vorquartal, saison- und zufallsbereinigte Werte



Quellen: BFS, SECO

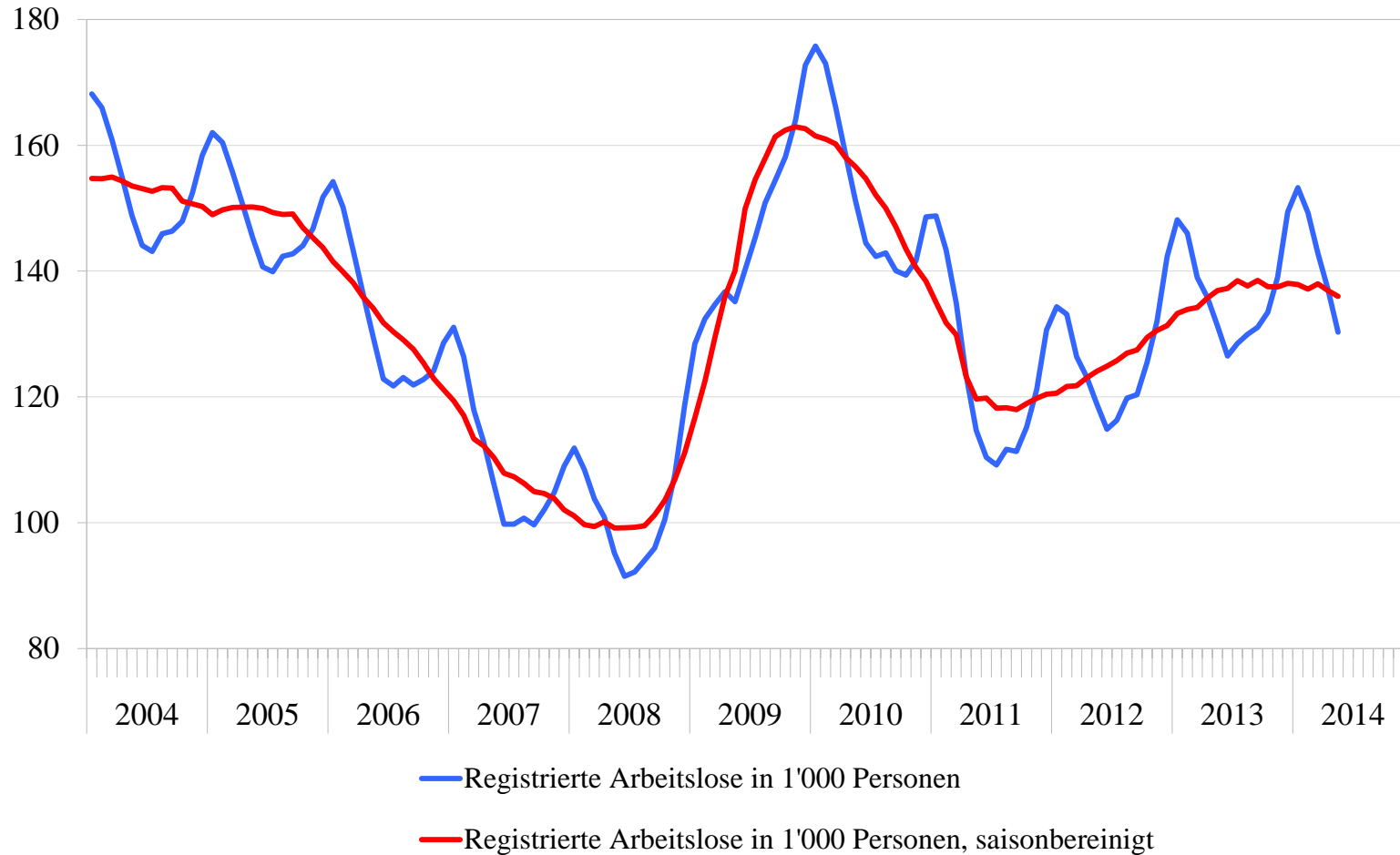
Abbildung 29: Indikator der Beschäftigungsaussichten
Gewichtung nach Anzahl der Beschäftigten, saisonbereinigte Werte



Quellen: BFS, SECO

Abbildung 30: Arbeitslosigkeit Schweiz

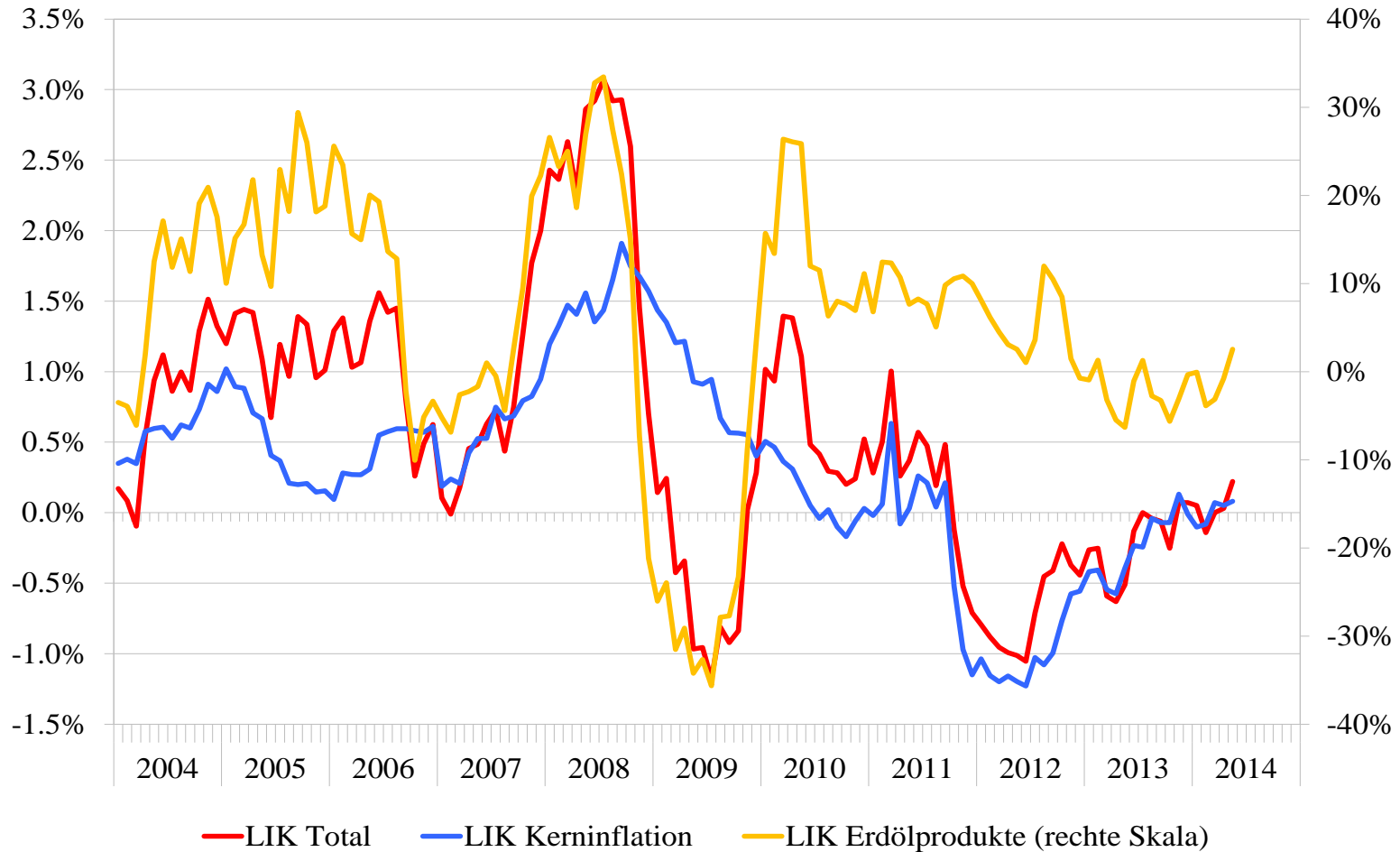
Registrierte Arbeitslose in Tausend, effektive und saisonbereinigte Werte



Quelle: SECO

Abbildung 31: Landesindex der Konsumentenpreise (LIK)

Veränderungsraten zum Vorjahr



Quelle: BFS

Tabelle 3: Exogene Annahmen für die Prognose (Juni 2014)

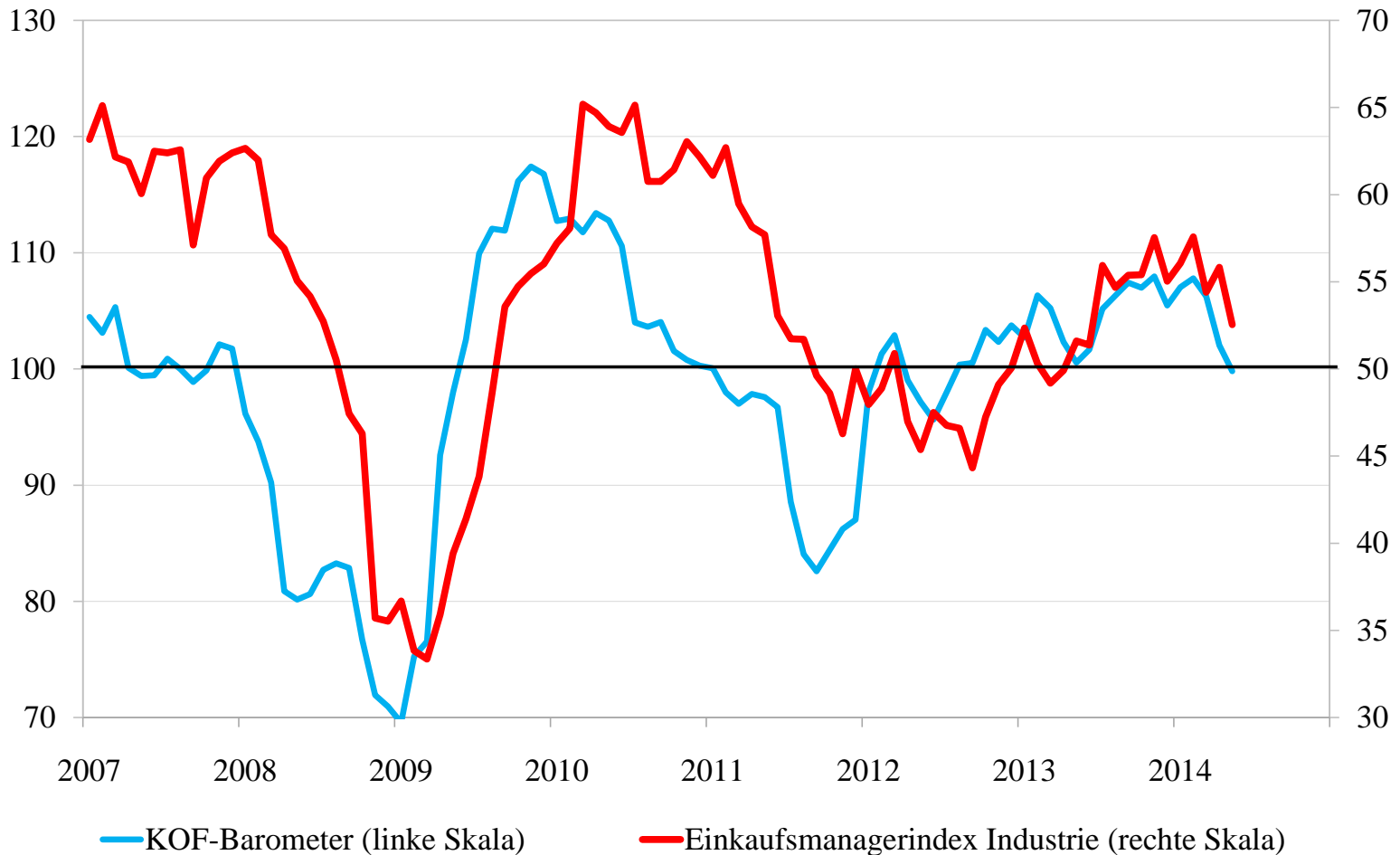
	2013	2014	2015
BIP			
USA	1.9%	2.3%	3.3%
Euroraum	-0.4%	1.0%	1.5%
Deutschland	0.5%	2.0%	2.2%
Japan	1.5%	1.5%	1.5%
BRIC ¹	5.7%	5.5%	5.7%
China	7.7%	7.3%	7.2%
Erdölpreis (\$/Fass Brent)	109.5	110.0	112.0
Zinsen für Dreimonatsdepots (Libor)	0.0%	0.0%	0.1%
Rendite eidg. Obligationen (10 Jahre)	0.9%	1.0%	1.3%
Realer Wechselkursindex exportgewogen	-1.1%	0.7%	-0.2%
Landesindex der Konsumentenpreise	-0.2%	0.1%	0.4%

¹ Gewichtetes Aggregat aus Brasilien, Russland, Indien, China (BIP zu Kaufkraftparitäten IWF)

Quellen: Internationale Organisationen, SNB, BFS, Expertengruppe Konjunkturprognosen des Bundes

Abbildung 32: Schweiz, konjunkturelle Frühindikatoren

Saisonbereinigte Indizes (KOF-Barometer 100=langjähriger Durchschnitt, PMI 50=neutral)



Quellen: KOF, Crédit Suisse

Tabelle 4: Konjunkturprognose Schweiz (Juni 2014)

Ausgewählte Prognoseergebnisse zur schweizerischen Wirtschaft				
Vergleich der Prognosen vom Juni 14 und März 14				
Veränderung zum Vorjahr in %, Quoten				
	2014		2015	
	Juni 14	März 14	Juni 14	März 14
BIP	2.0%	2.2%	2.6%	2.7%
Konsumausgaben:				
Private Haushalte und POoE	1.6%	1.8%	1.9%	2.0%
Staat	0.3%	0.2%	2.1%	2.2%
Bauinvestitionen	4.0%	3.0%	1.5%	2.2%
Ausrüstungsinvestitionen	3.0%	4.0%	6.0%	5.0%
Exporte	4.3%	4.8%	5.3%	5.4%
Importe	4.3%	4.7%	5.1%	5.1%
Beschäftigung (Vollzeitäquivalente)	1.2%	1.2%	1.4%	1.4%
Arbeitslosenquote	3.1%	3.1%	2.8%	2.8%
Landesindex der Konsumentenpreise	0.1%	0.1%	0.4%	0.4%

Quelle: Expertengruppe Konjunkturprognosen des Bundes