

Konjunkturtendenzen

Dezember 2013

Die in diesem Foliensatz enthaltenen Abbildungen und Tabellen stammen aus «Konjunkturtendenzen Winter 2013/2014» des Seco (www.seco.admin.ch)

Zu technischen Fragen betreffend der Abbildungen und Tabellen siehe:
www.seco.admin.ch > Themen > Wirtschaftslage > BIP Quartalschätzungen: Rechte Spalte oben (Printdownloads), PDF-Dokument «Häufig gestellte Fragen»

Inhaltsverzeichnis 1/3

- Folie 5 Bruttoinlandprodukt
- Folie 6 Arbeitslosigkeit im internationalen Vergleich
- Folie 7 Einkaufsmanagerindizes für die Industrie
- Folie 8 Entwicklung Exporte verschiedener Euro-Mitgliedsländer
- Folie 9 Inflationsentwicklung
- Folie 10 Rohstoffpreisentwicklung
- Folie 11 Geldpolitische Leitzinsen
- Folie 12 Renditen für langfristige Staatsanleihen (zehn Jahre)
- Folie 13 Aktienmärkte
- Folie 14 Nominaler Wechselkurs
- Folie 15 Handelsgewichteter realer Wechselkurs
- Folie 16 Schweiz, reales Bruttoinlandprodukt
- Folie 17 Entwicklung des BIP gemäss Produktionsansatz
- Folie 18 Bruttoinlandprodukt nach Branchen

Inhaltsverzeichnis 2/3

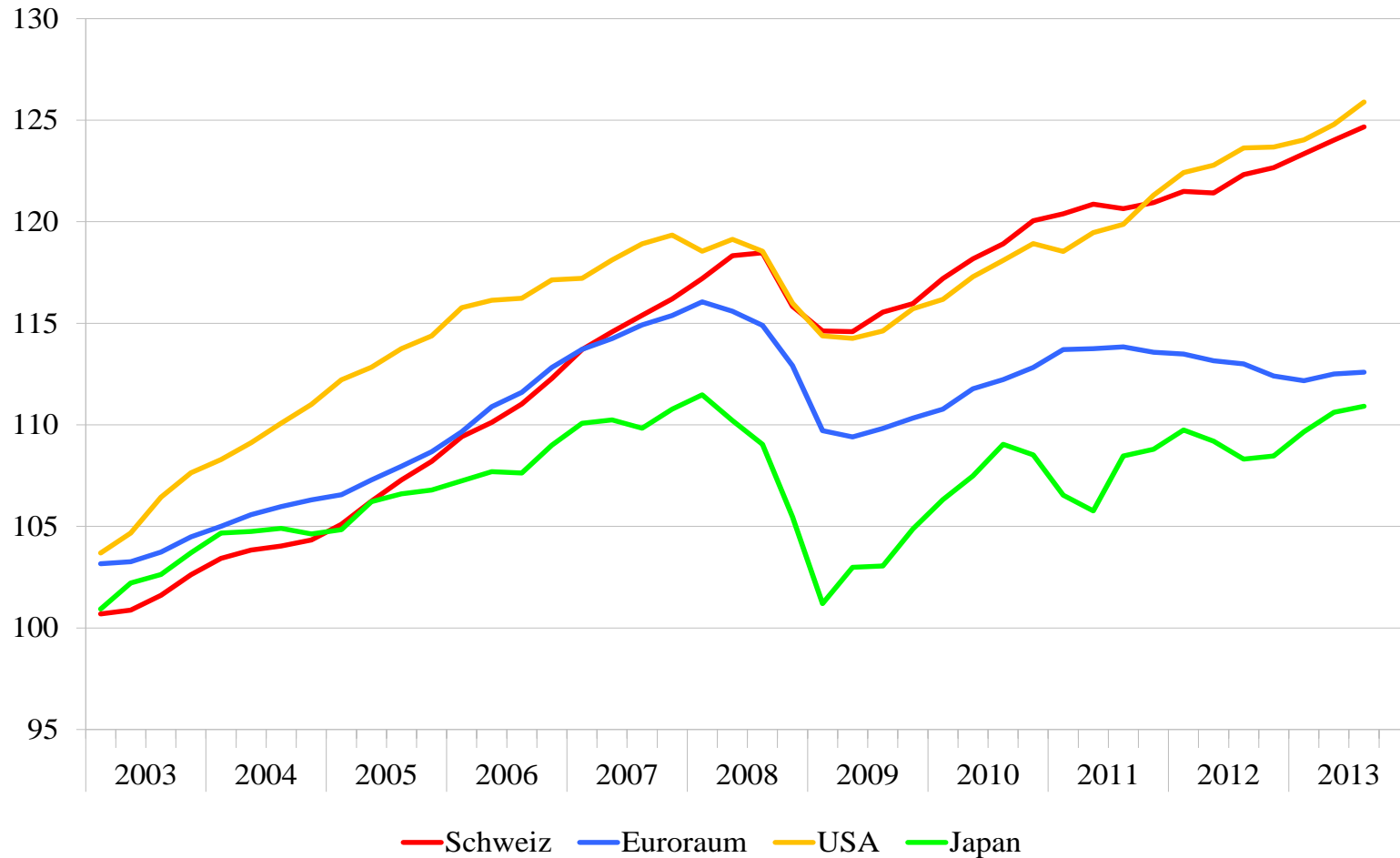
- Folie 19 Entwicklung des BIP gemäss Verwendungsansatz
- Folie 20 Bruttoinlandprodukt nach Verwendungskomponenten
- Folie 21 Konsumentenstimmung
- Folie 22 Bauinvestitionen real
- Folie 23 Ausrüstungsinvestitionen real
- Folie 24 Ausrüstungsinvestitionen und relevante Indikatoren
- Folie 25 Warenexporte und -importe der Schweiz (real)
- Folie 26 Warenexporte nach Branchen
- Folie 27ff Warenexporte nach Regionen
- Folie 33 Dienstleistungsexporte (Tourismus- und andere Dienstleistungen)
- Folie 34 Dienstleistungsimporte (Tourismus- und andere Dienstleistungen)
- Folie 35 Beschäftigungswachstum und Beiträge der Sektoren
- Folie 36 Indikator der Beschäftigungsaussichten
- Folie 37 Arbeitslosigkeit Schweiz

Inhaltsverzeichnis 3/3

- Folie 38 Landesindex der Konsumentenpreise (LIK)
- Folie 39 Exogene Annahmen für die Prognose (Dezember 2013)
- Folie 40 Schweiz, konjunkturelle Frühindikatoren
- Folie 41 Konjunkturprognose Schweiz (Dezember 2013)

Abbildung 1: Bruttoinlandprodukt

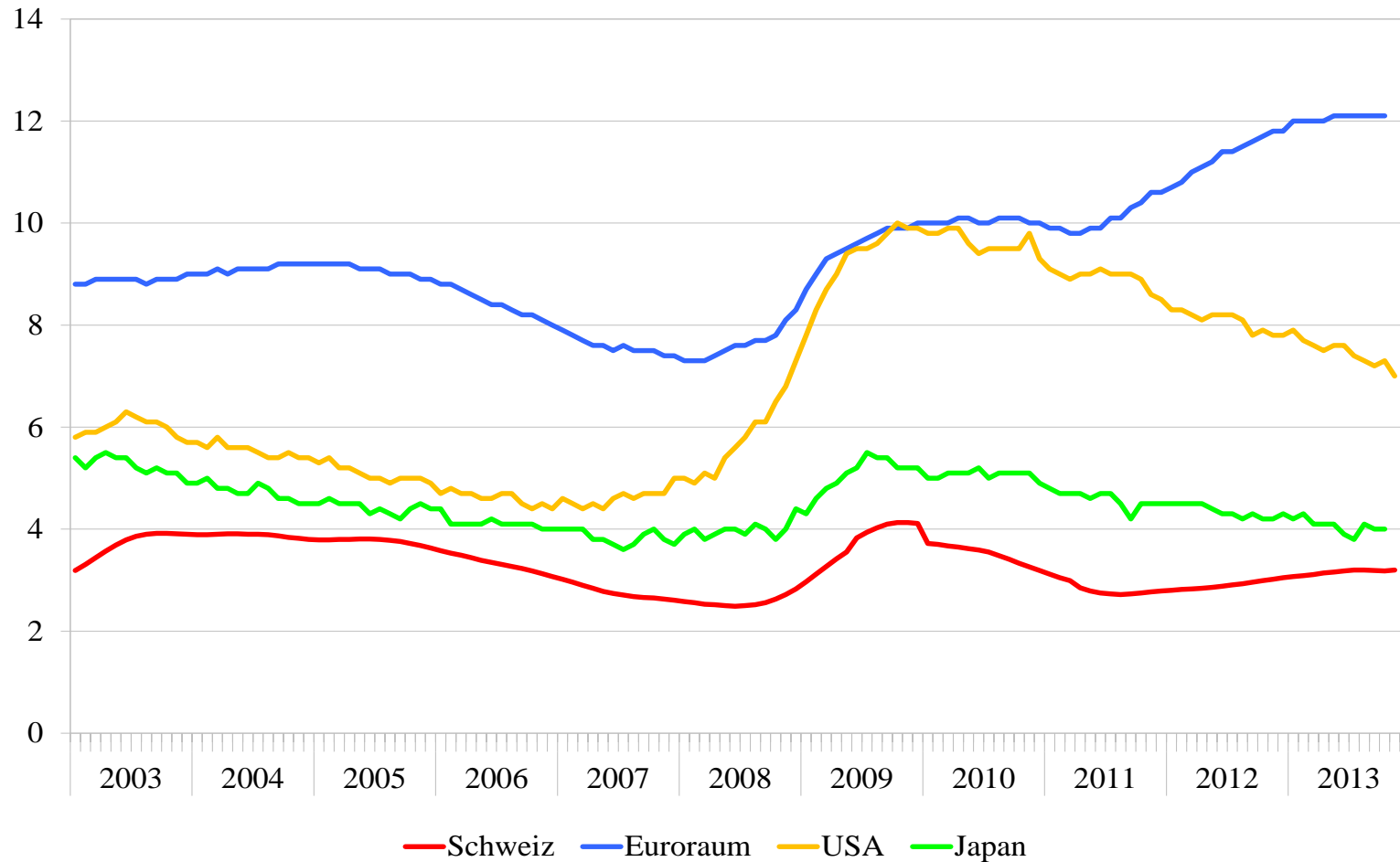
Index, real, 2000 = 100, saisonbereinigte Werte



Quellen: SECO, Eurostat, BEA, Cabinet Office

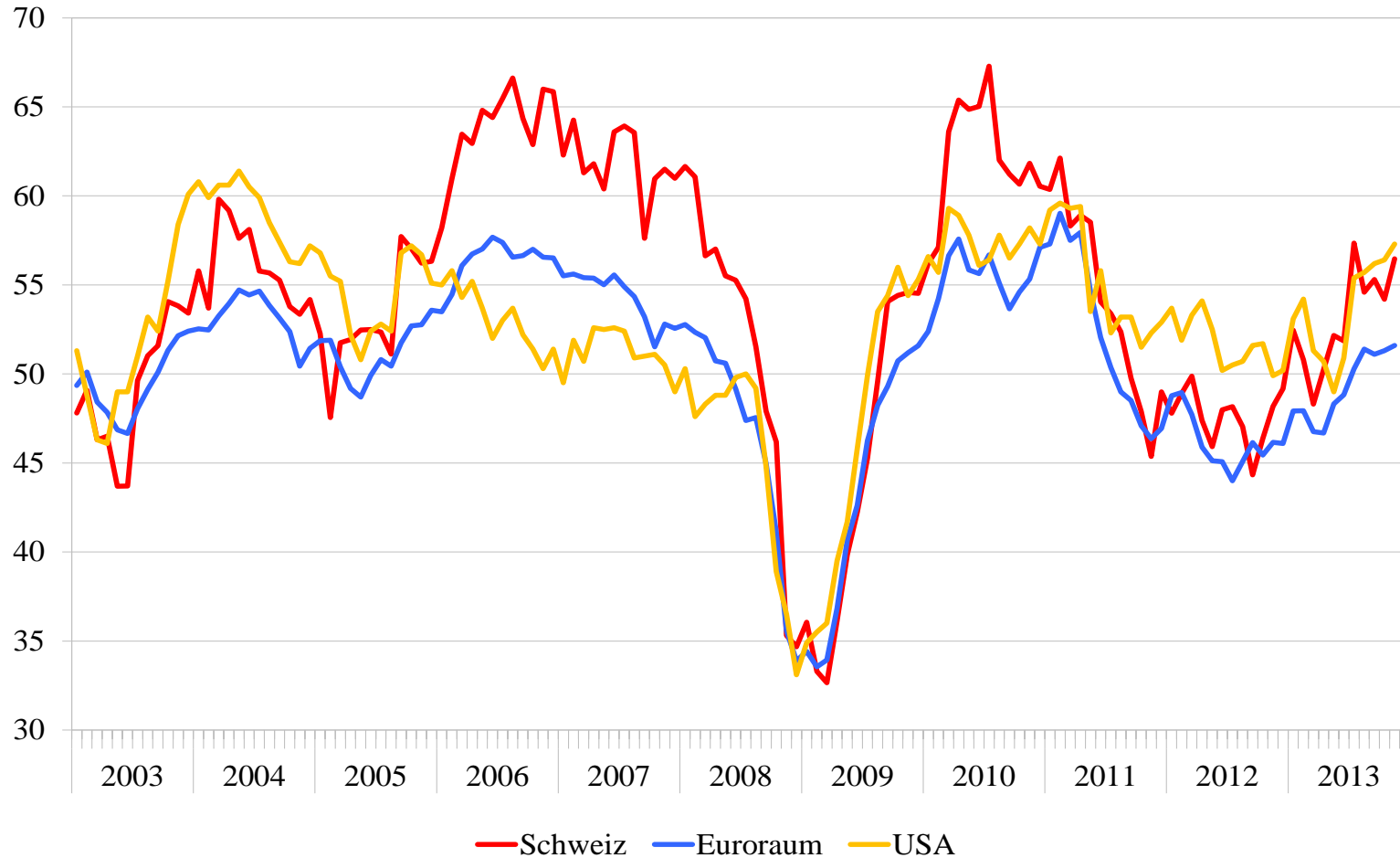
Abbildung 2: Arbeitslosigkeit im internationalen Vergleich

Arbeitslosenquoten in %, saisonbereinigte Werte



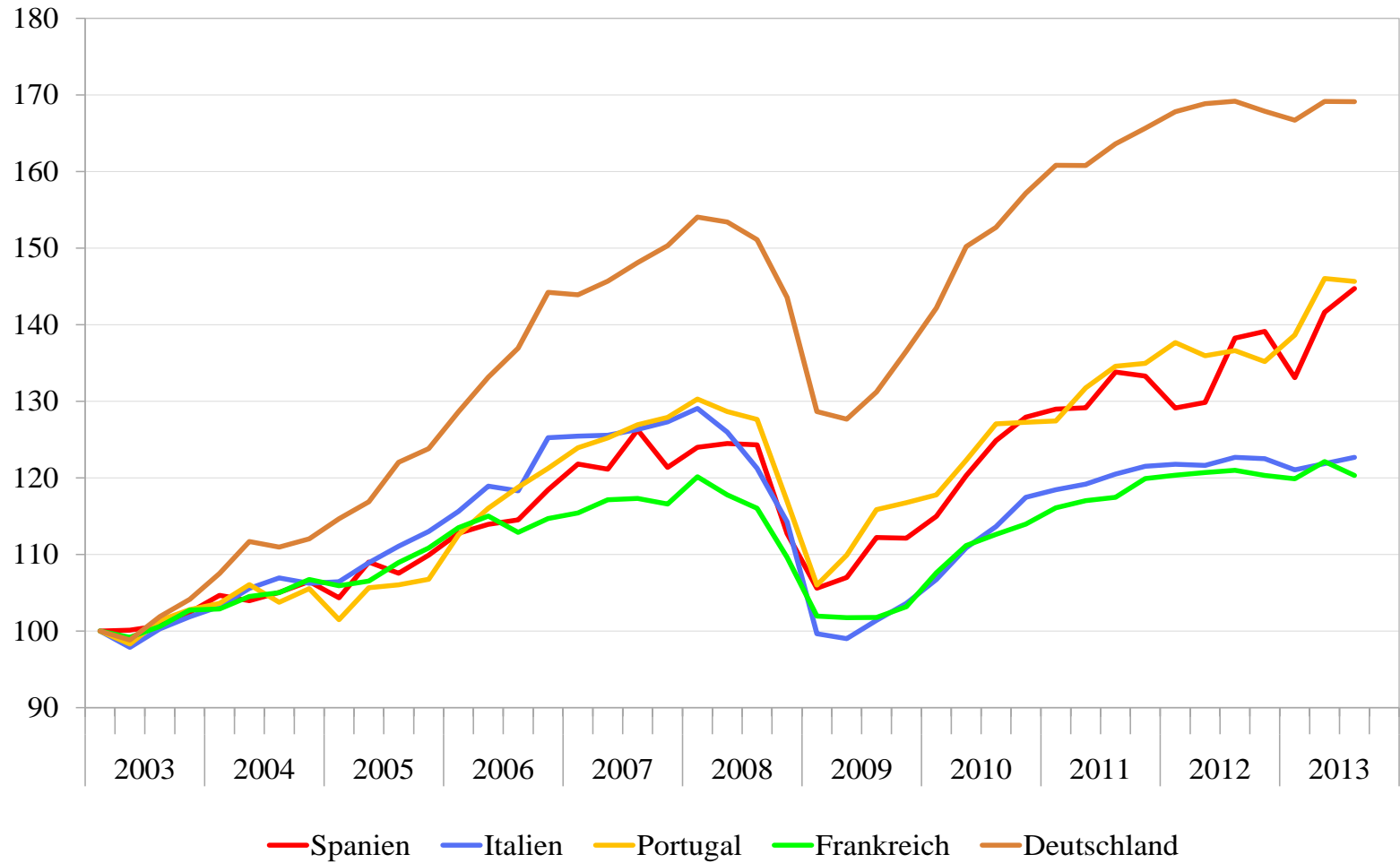
Quellen: SECO, Eurostat

Abbildung 3: Einkaufsmanagerindizes für die Industrie
Saisonbereinigte Werte



Quellen: Credit Suisse, Markit, Institute for Supply Management

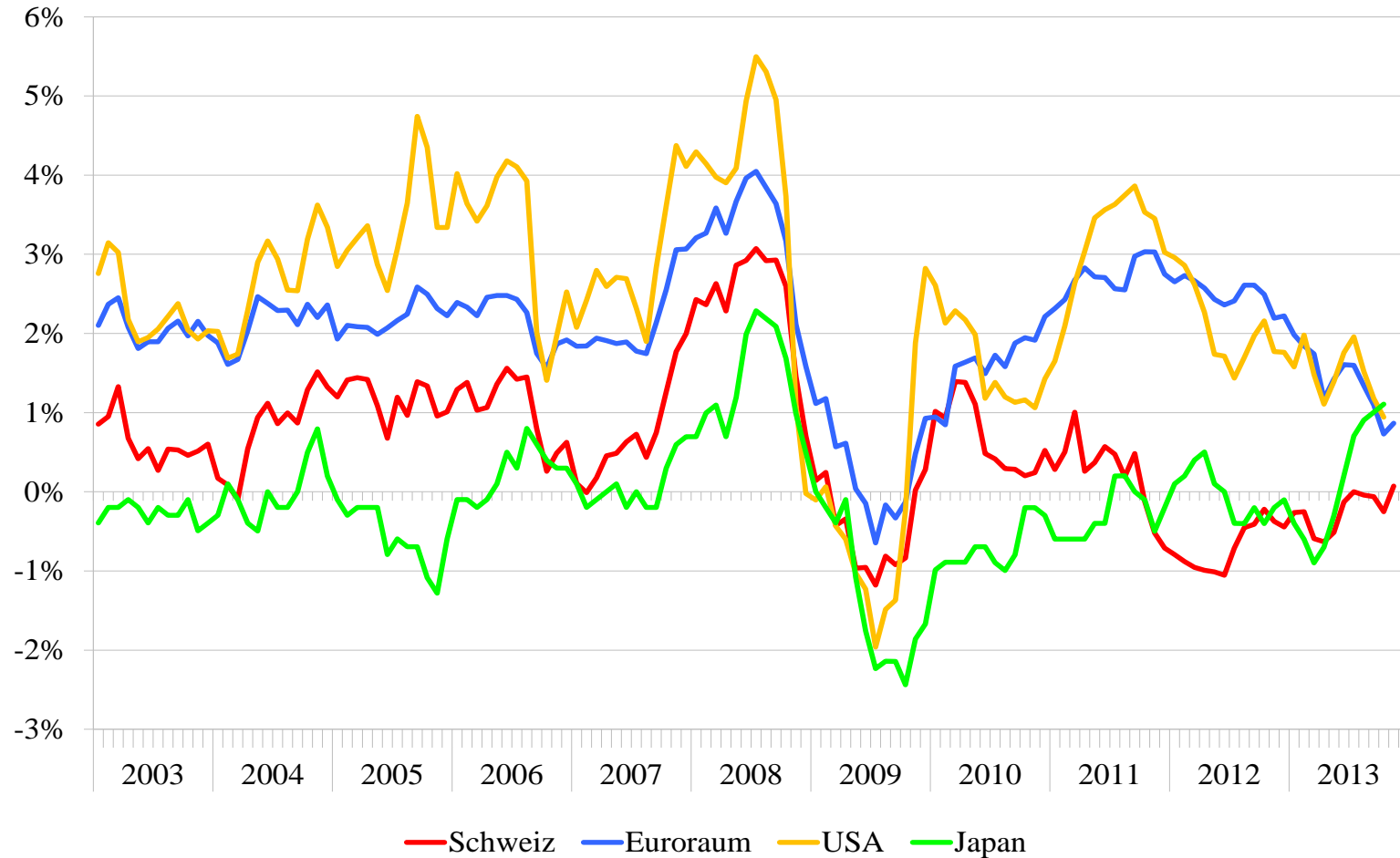
Abbildung 4: Entwicklung Exporte verschiedener Euro-Mitgliedsländer
 Güter- und Dienstleistungsexporte, saisonbereinigte Quartalswerte, Volumenindizes (2003=100)



Quellen: Eurostat

Abbildung 5: Inflationsentwicklung

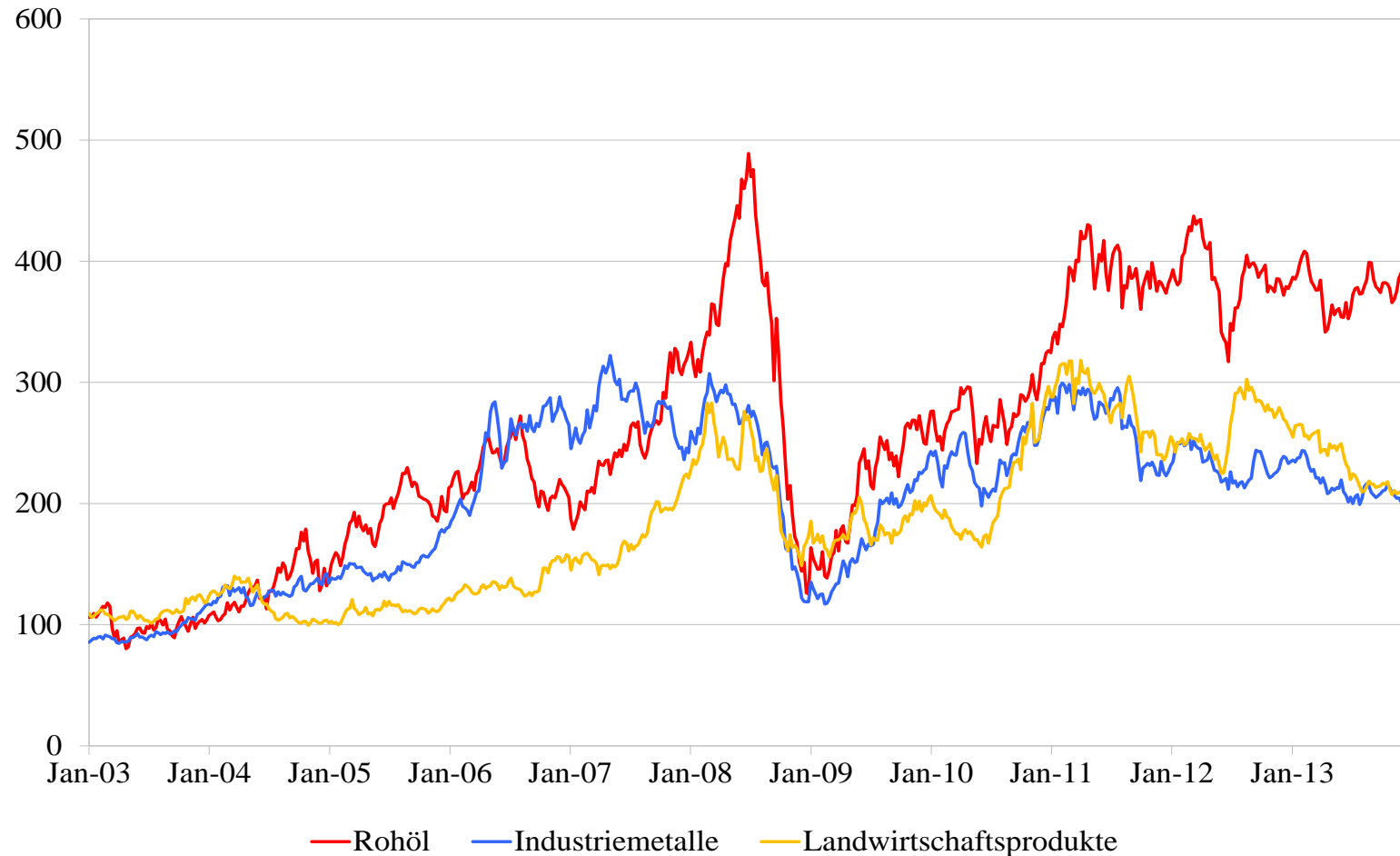
Konsumteuerung, Veränderungsraten in % gegenüber dem Vorjahr



Quellen: BFS, Eurostat, EZB

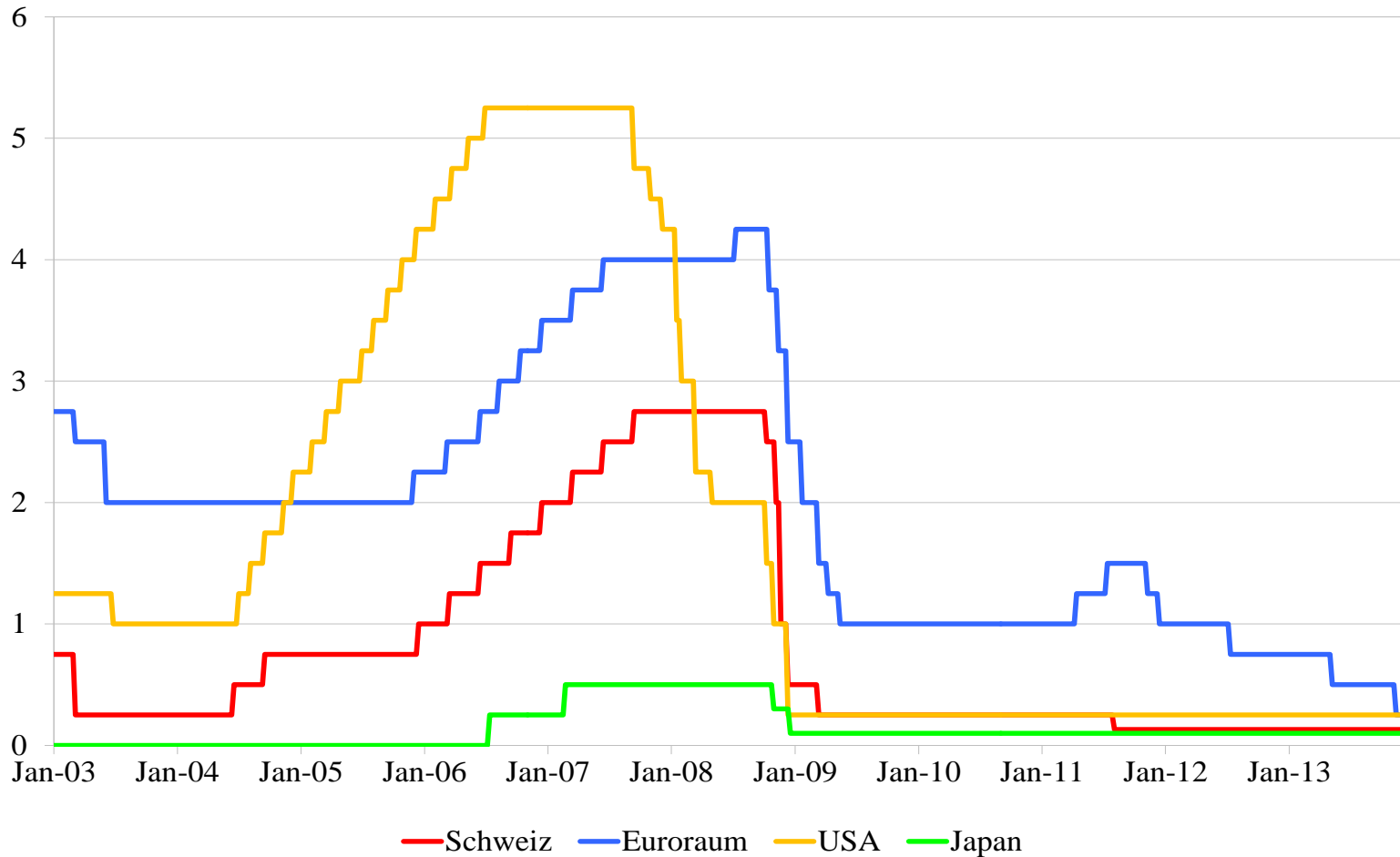
Abbildung 6: Rohstoffpreisentwicklung

Preise (in US-Dollar) für verschiedene Kategorien, 2000 = 100



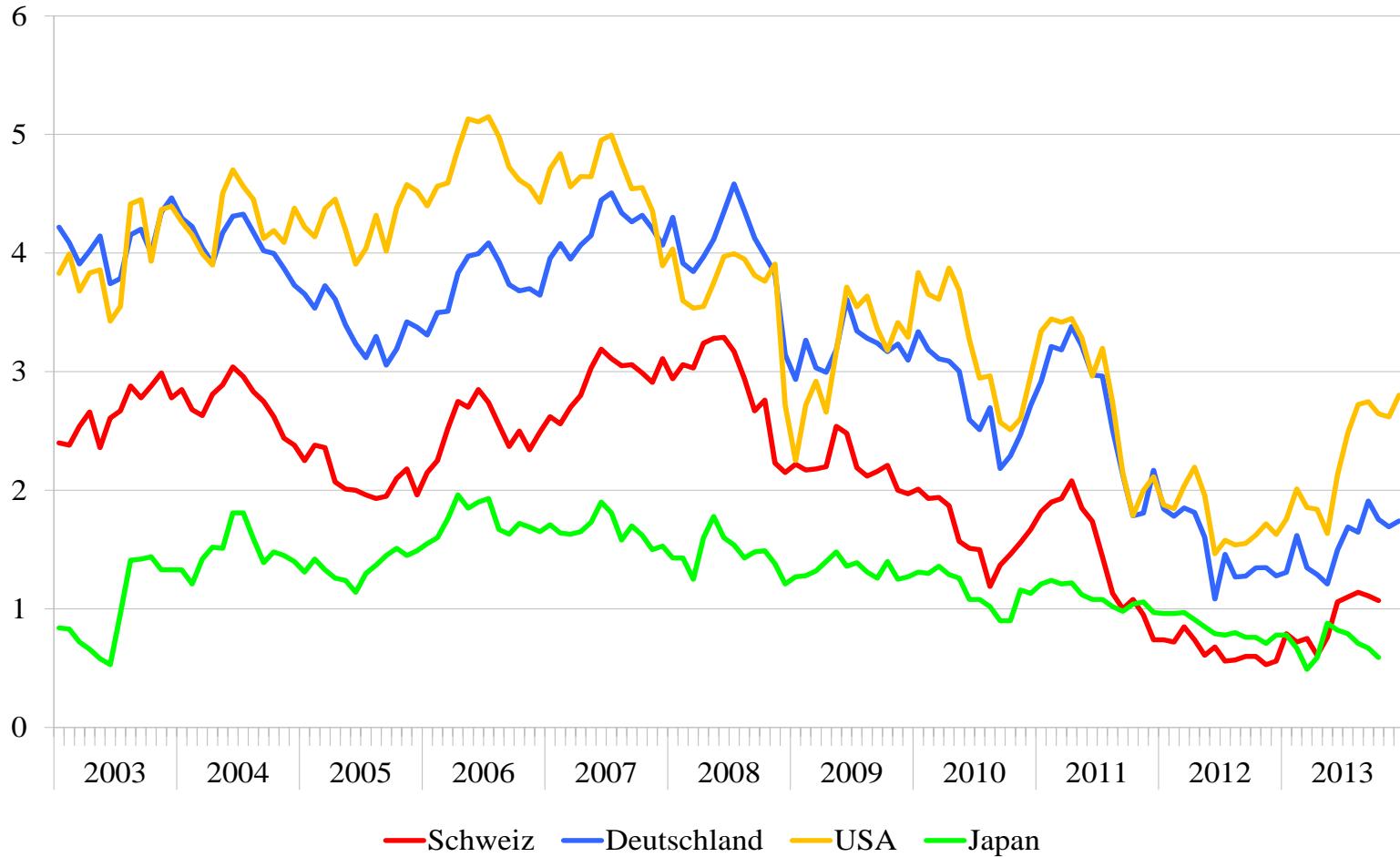
Quellen: U.K. Dep. of Energy, Standard and Poors

Abbildung 7: Geldpolitische Leitzinsen
in %, Wochenwerte



Quellen: SNB, EZB, Fed, BOJ

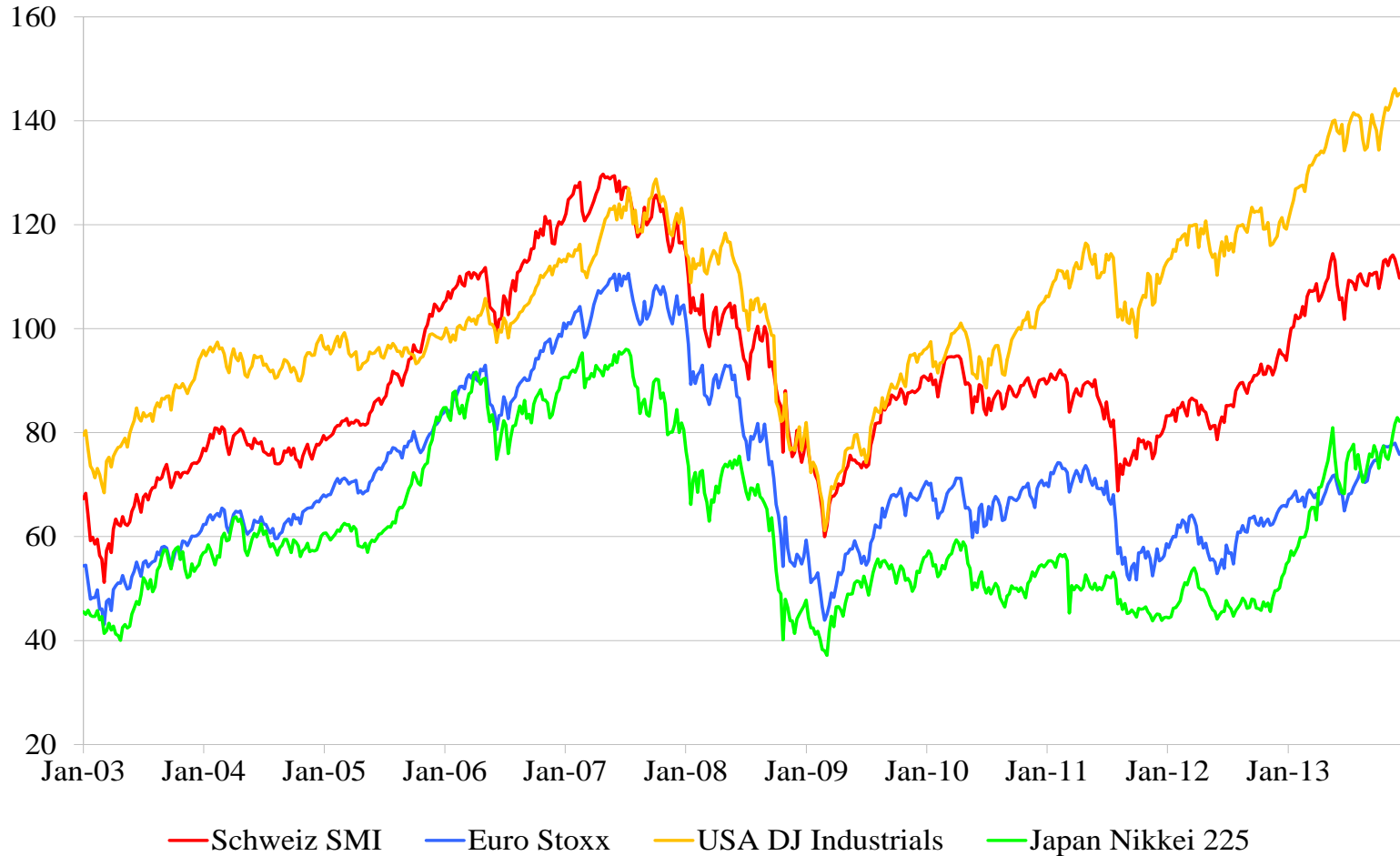
Abbildung 8: Renditen für langfristige Staatsanleihen (zehn Jahre)
Monatsmittelwerte



Quellen: SNB, ECB, Datastream, OECD

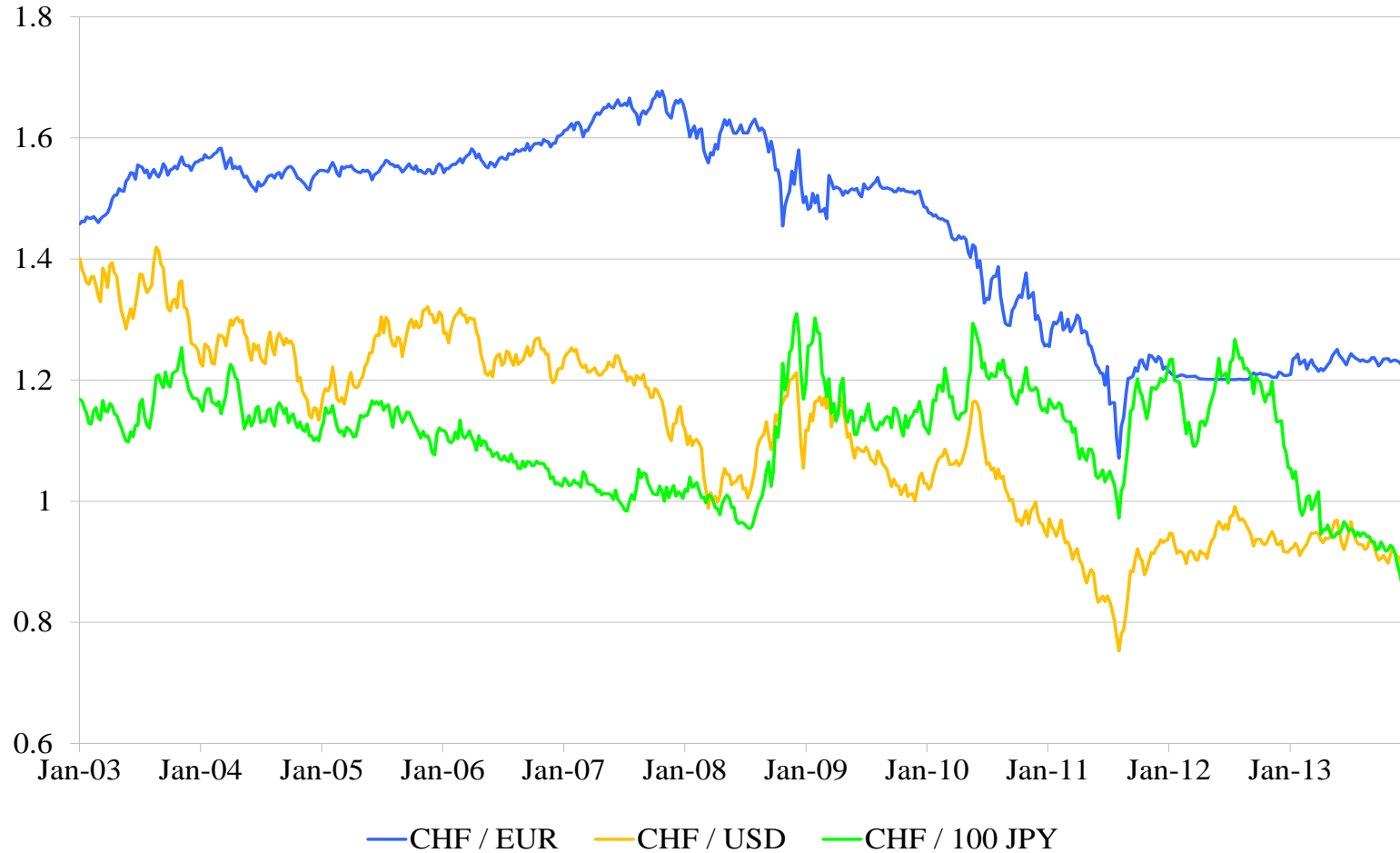
Abbildung 9: Aktienmärkte

Wochenmittelwerte, Januar 2000=100



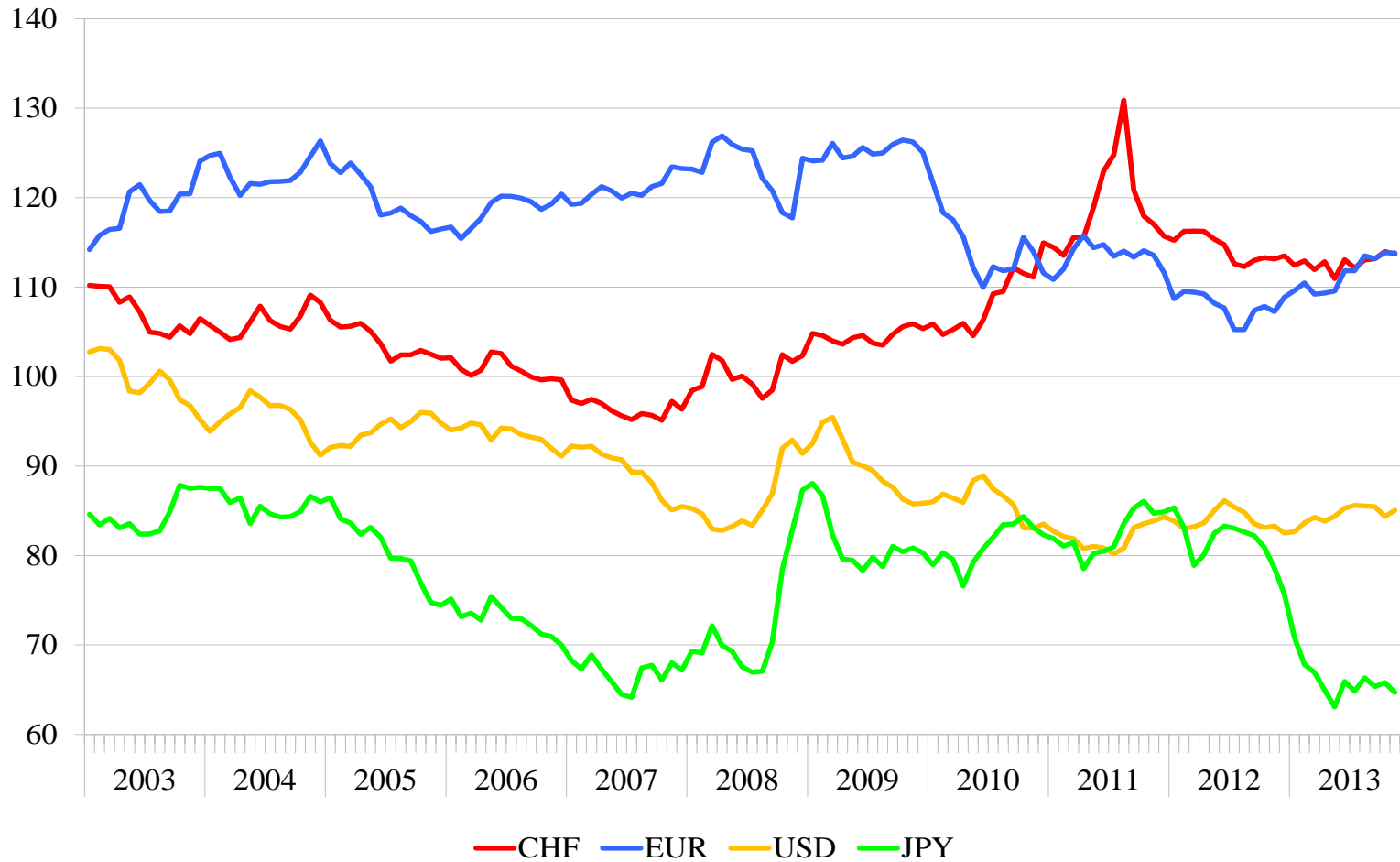
Quellen: SWX, STOXX, Dow Jones, Nikkei

Abbildung 10: Nominaler Wechselkurs
Wochenmittelwerte



Quelle: SNB

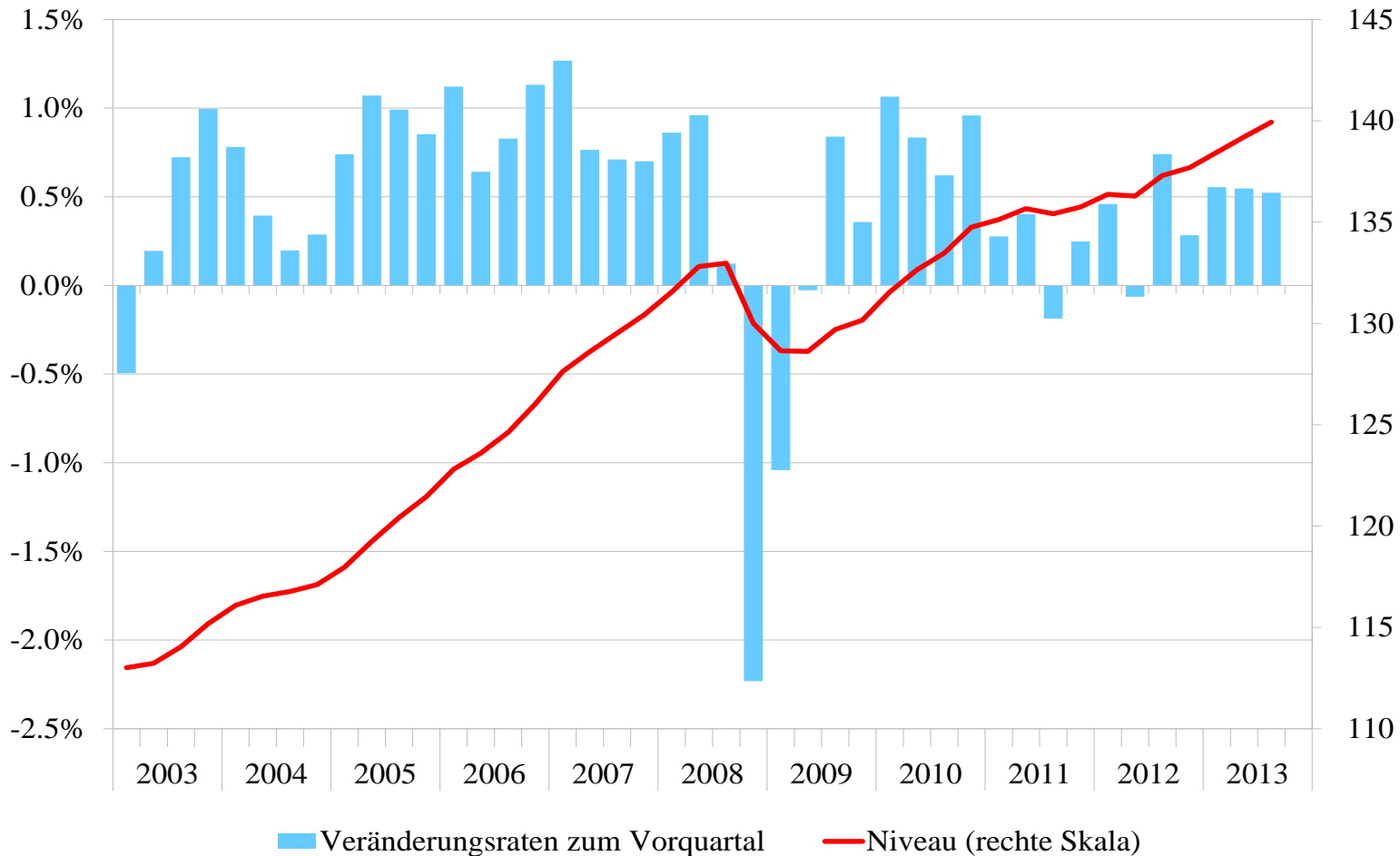
Abbildung 11: Handelsgewichteter realer Wechselkurs
Monatsdurchschnittswerte (Jahresdurchschnitt 2000=100)



Quelle: OECD

Abbildung 12: Schweiz, reales Bruttoinlandprodukt

Veränderungsraten zum Vorquartal und Niveau (rechte Achse), saisonbereinigte Werte, (2000=100)



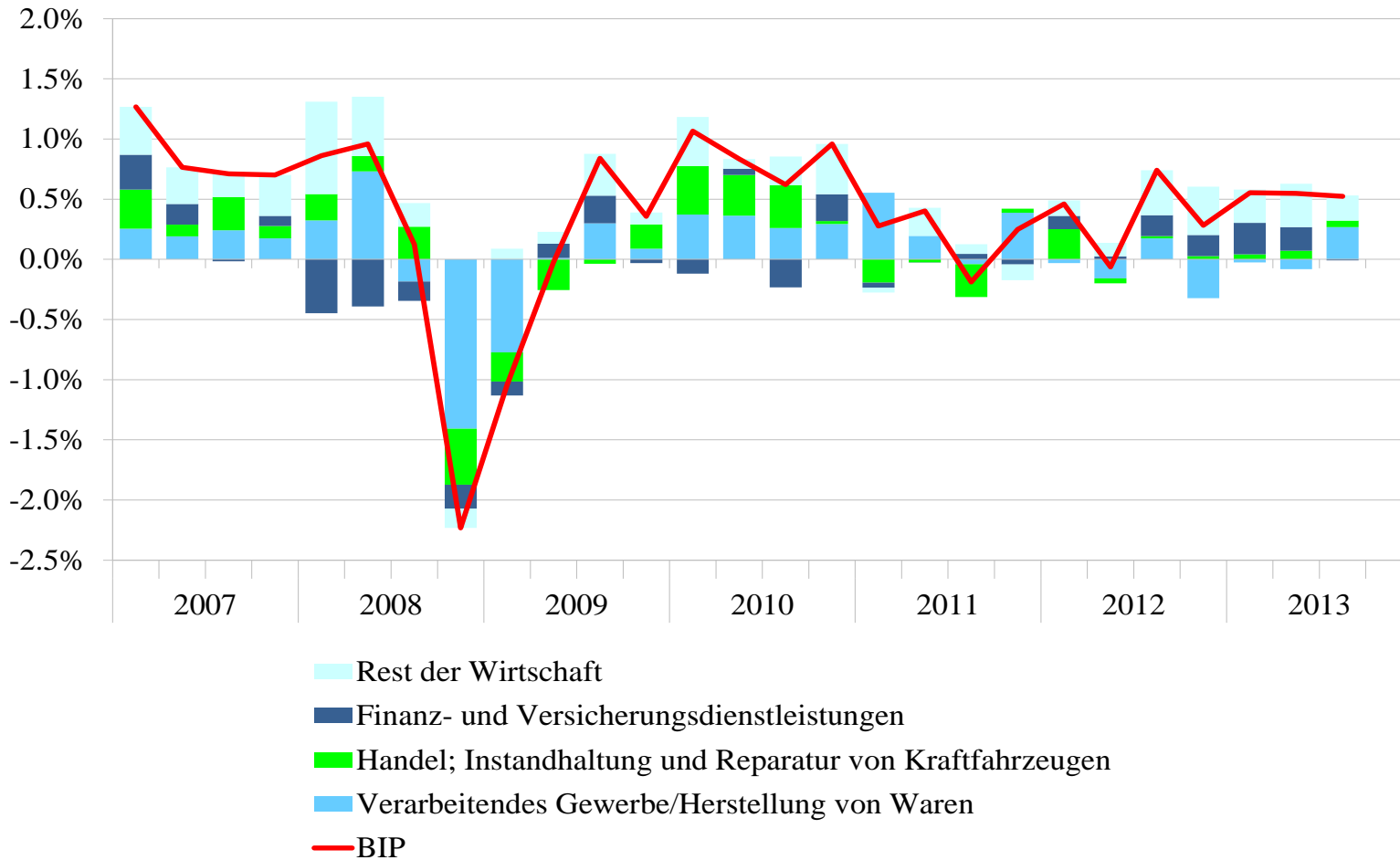
Quelle: SECO

Tabelle 1: Entwicklung des Bruttoinlandproduktes gemäss Produktionsansatz
 Jahreswerte und saisonbereinigte Quartalswerte, zu Preisen des Vorjahres, verkettet

Jahres- und Quartalswerte (real) gemäss ESVG95	Veränderung in % gegenüber der Vorperiode (Jahreswerte und saisonbereinigte Quartalswerte)							
	2011 ¹	2012 ¹	2/2012	3/2012	4/2012	1/2013	2/2013	3/2013
A1 Landwirtschaft, Forstwirtschaft und Fischerei	6.6	-2.4	-0.7	-0.9	-0.5	0.3	0.4	0.2
A2 Bergbau und Gewinnung von Steinen und Erden; Verarbeitendes Gewerbe; Energie- und Wasserversorgung, Beseitigung von Umweltverschmutzungen	5.6	1.6	-0.4	1.0	-1.6	0.0	-0.4	1.4
A3 Baugewerbe	2.9	-1.5	0.9	0.5	0.6	0.1	0.5	1.1
A4 Handel, Instandhaltung und Reparatur von Kraftfahrzeugen; Verkehr und Lagerei; Information und Kommunikation; Gastgewerbe und Beherbergung	-0.4	0.1	-0.4	0.2	0.4	0.0	0.5	0.2
A5 Erbringung von Finanzdienstleistungen; Versicherungen; Grundstücks- und Wohnungswesen, Erbringung von freiberuflichen, wiss. und techn. Dienstleistungen; Erbringung von sonst. wirtschaftlichen Dienstleistungen	0.1	2.1	0.4	1.3	0.9	1.6	1.4	0.4
A6 Öffentliche Verwaltung; Erziehung und Unterricht; Gesundheits- und Sozialwesen; Kunst, Unterhaltung, Erholung und sonstige Dienstleistungen; Private Haushalte als Arbeitgeber und Hersteller von Waren für den Eigenbedarf	2.2	1.4	0.3	1.1	0.9	0.5	0.5	0.1
Gütersteuern	0.6	1.0	-0.9	-0.6	1.5	1.1	1.4	0.7
Gütersubventionen	3.5	-1.1	0.0	0.0	0.0	-8.8	0.0	0.0
Bruttoinlandprodukt	1.8	1.0	-0.1	0.7	0.3	0.6	0.5	0.5

¹Jahreswerte 2011, 2012 (BFS)

Abbildung 13: Bruttoinlandprodukt nach Branchen
 Anteile am BIP-Wachstum und Vorquartalsveränderungsraten



Quelle: SECO

Tabelle 2: Entwicklung des Bruttoinlandproduktes gemäss Verwendungsansatz
 Jahreswerte und saisonbereinigte Quartalswerte, zu Preisen des Vorjahres, verkettet

Jahres- und Quartalswerte (real) gemäss ESG95	Veränderung in % gegenüber der Vorperiode (Jahreswerte und saisonbereinigte Quartalswerte)							
	2011 ⁴	2012 ⁴	2/2012	3/2012	4/2012	1/2013	2/2013	3/2013
Konsumausgaben	1.1	2.5	0.2	0.7	0.8	0.5	0.5	0.3
Private Haushalte und POoE ¹	1.1	2.4	0.1	0.7	0.8	0.6	0.6	0.2
Staat	1.2	3.2	0.8	0.9	0.6	0.3	0.2	1.1
Bruttoanlageinvestitionen	4.5	-0.4	-0.8	-0.4	0.0	-0.1	1.9	0.4
Ausrüstungen	6.1	1.7	-1.6	-0.6	-0.8	-1.2	3.5	-0.1
Bau	2.5	-2.9	0.3	0.0	1.0	1.1	0.0	1.0
Inländische Endnachfrage²	1.8	1.8	0.0	0.5	0.6	0.4	0.8	0.4
Inlandnachfrage	1.7	1.2	-0.1	1.1	-0.3	0.2	0.5	0.3
Exporte	3.8	2.5	0.2	0.8	1.5	-0.5*	0.9	0.1
Warenexporte	6.2	2.5	0.4	1.0	0.9	-1.2*	1.3	0.5
Warenexporte ohne Wertsachen ³	6.3	1.9	-0.8	1.8	-1.9	-0.2*	-0.7	3.7
Dienstleistungsexporte	-1.6	2.4	-0.2	0.4	2.8	1.0	0.1	-0.6
Gesamtnachfrage	2.5	1.6	0.0	1.0	0.4	0.0	0.7	0.3
Importe	4.2	3.1	0.2	1.5	0.6	-1.4	0.9*	-0.4
Warenimporte	3.6	1.6	-0.2	1.8	-0.8	-1.2	1.0*	-0.3
Warenimporte ohne Wertsachen ³	3.1	2.5	-0.7	0.8	-0.6	-1.6	1.3*	0.7
Dienstleistungsimporte	6.8	9.4	1.9	0.2	6.5	-2.6	0.5	-0.9
Bruttoinlandprodukt	1.8	1.0	-0.1	0.7	0.3	0.6	0.5	0.5

¹Der Konsum der privaten Haushalte wird gemäss Inländerkonzept ausgewiesen. Ebenfalls enthalten ist der Endverbrauch der privaten Organisationen ohne Erwerbscharakter (POoE).

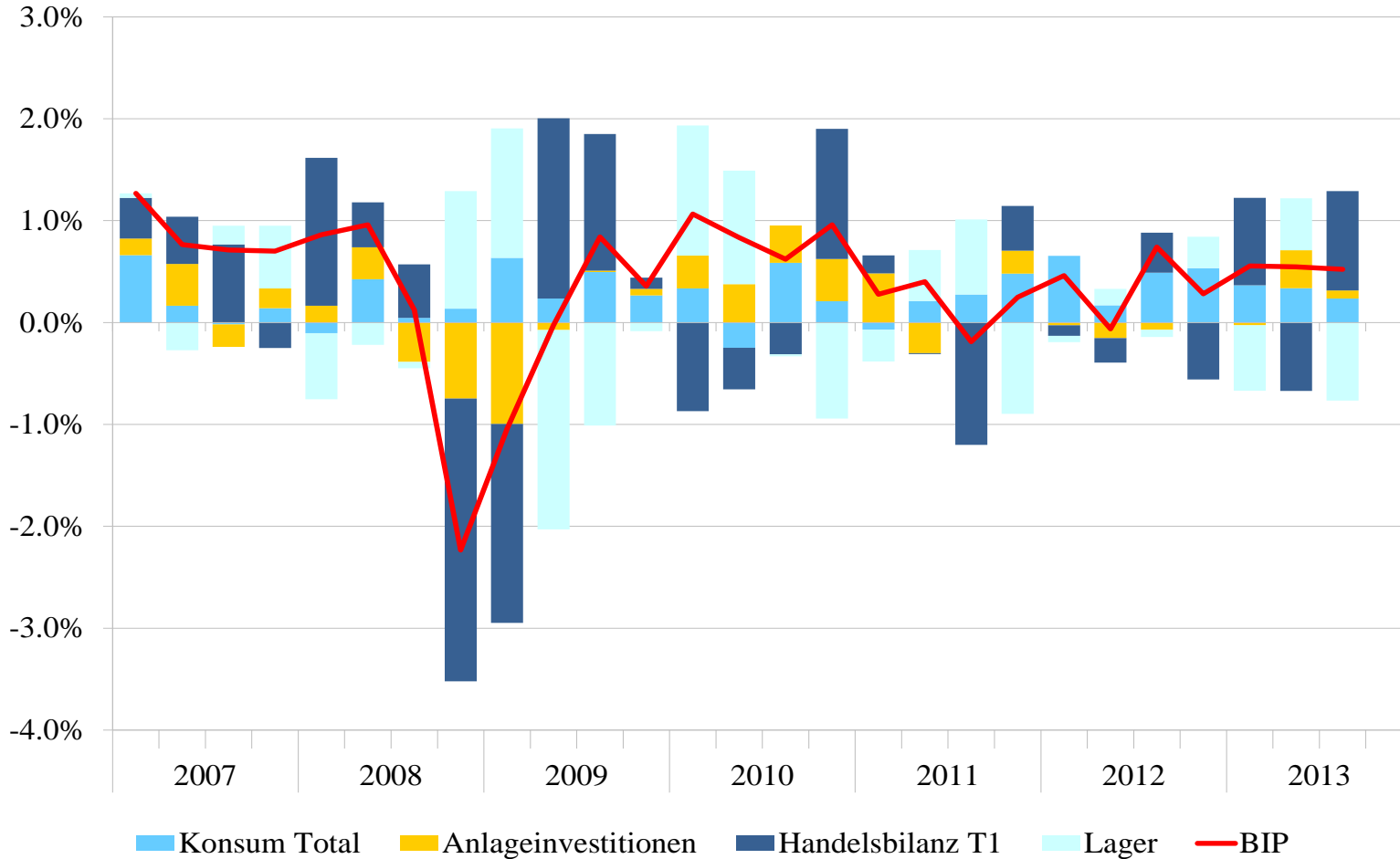
²Die inländische Endnachfrage enthält keine Vorratsveränderungen.

³Wertsachen = Aussenhandel mit Edelmetallen, Edel- und Schmucksteinen sowie Kunstgegenständen und Antiquitäten.

⁴Jahreswerte 2011, 2012 (BFS)

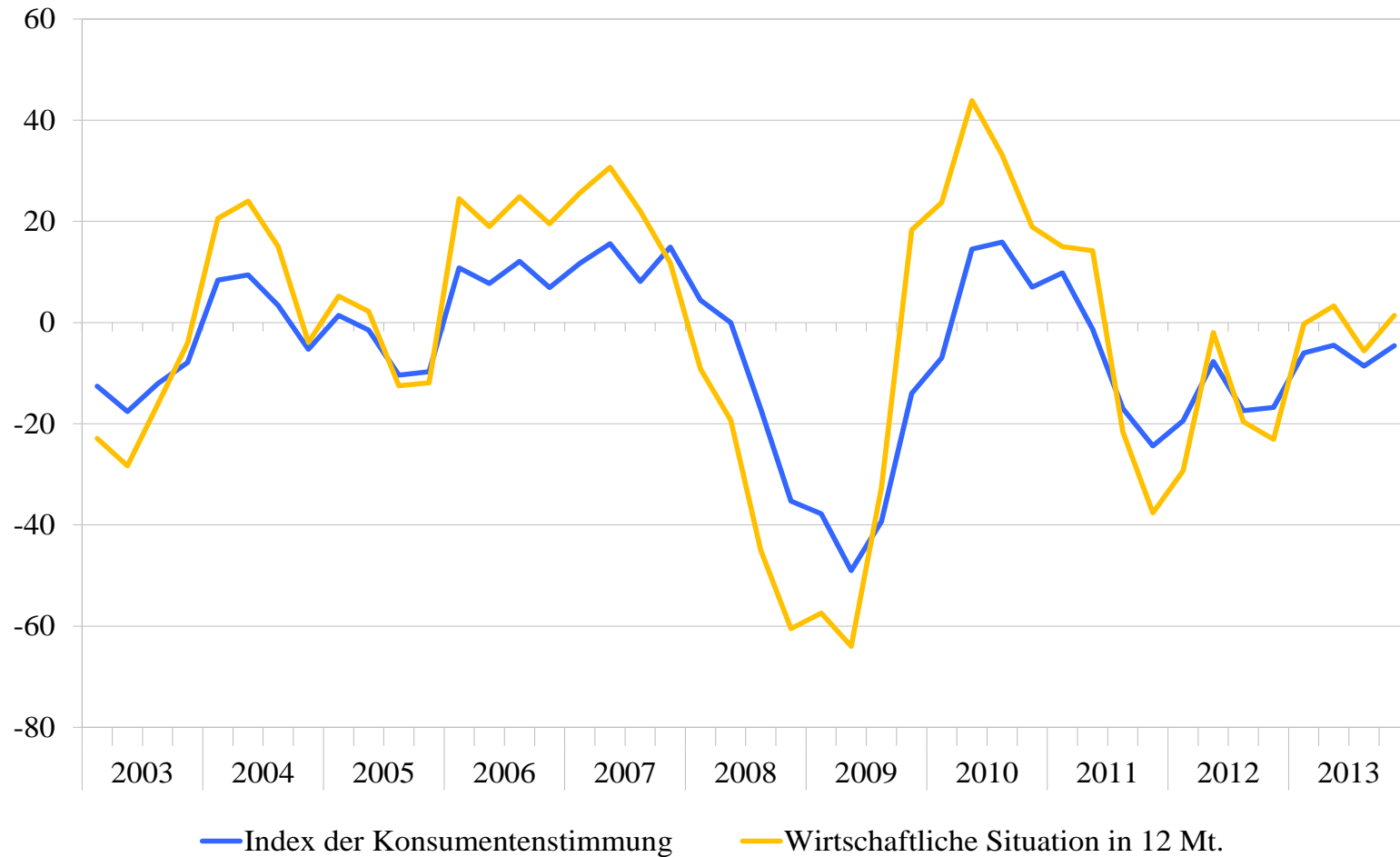
*Diese Ergebnisse wurden durch die Anpassung der Systematik des Aussenhandels mit Elektrizität ab Januar 2013 beeinflusst (siehe technische Notiz vom 30.05.2013).

Abbildung 14: Bruttoinlandprodukt nach Verwendungskomponenten
 Anteile am BIP-Wachstum und Vorquartalsveränderungsraten



Quelle: SECO

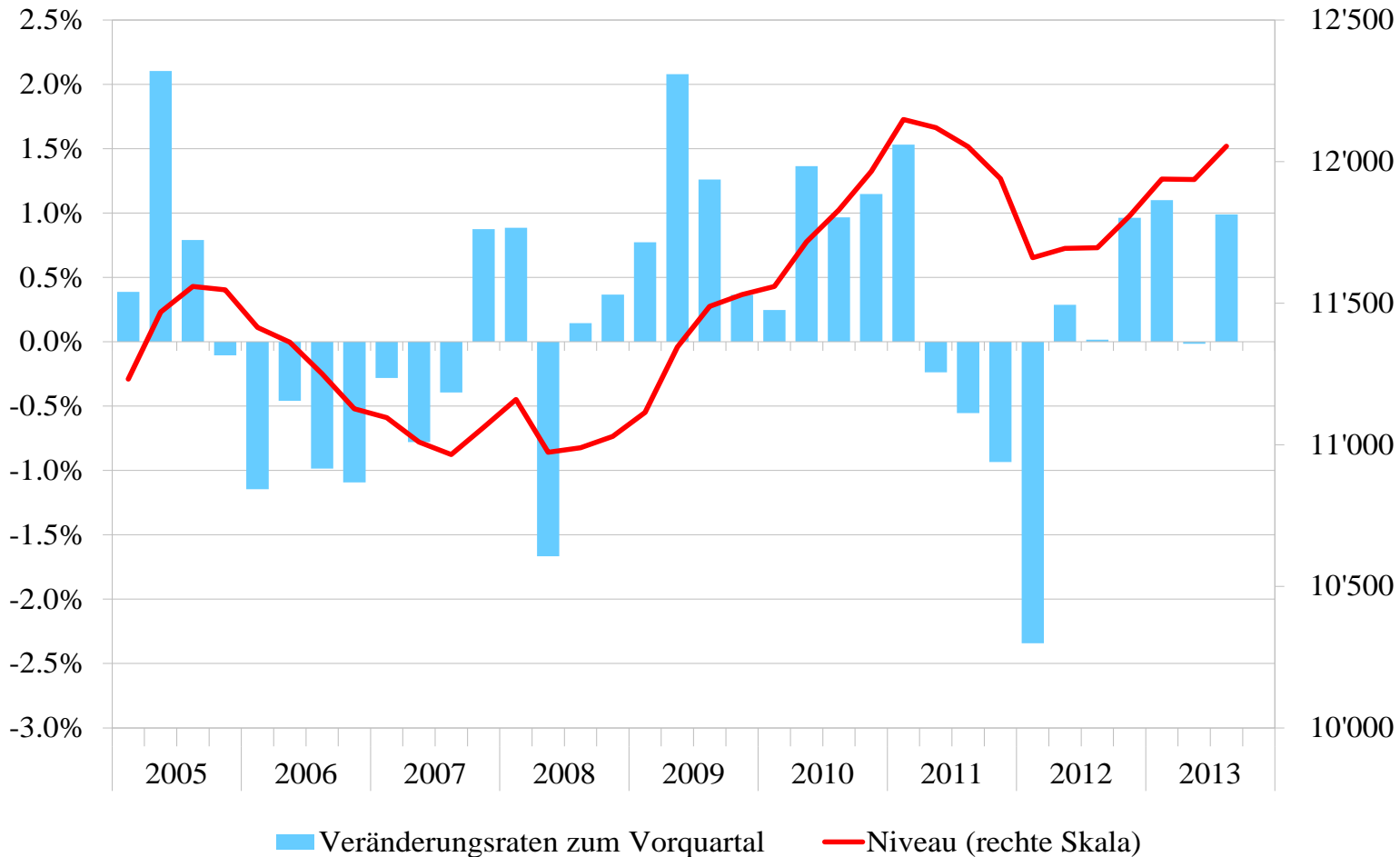
Abbildung 15: Konsumentenstimmung
Index der Konsumentenstimmung (SECO)



Quelle: SECO

Abbildung 16: Bauinvestitionen real

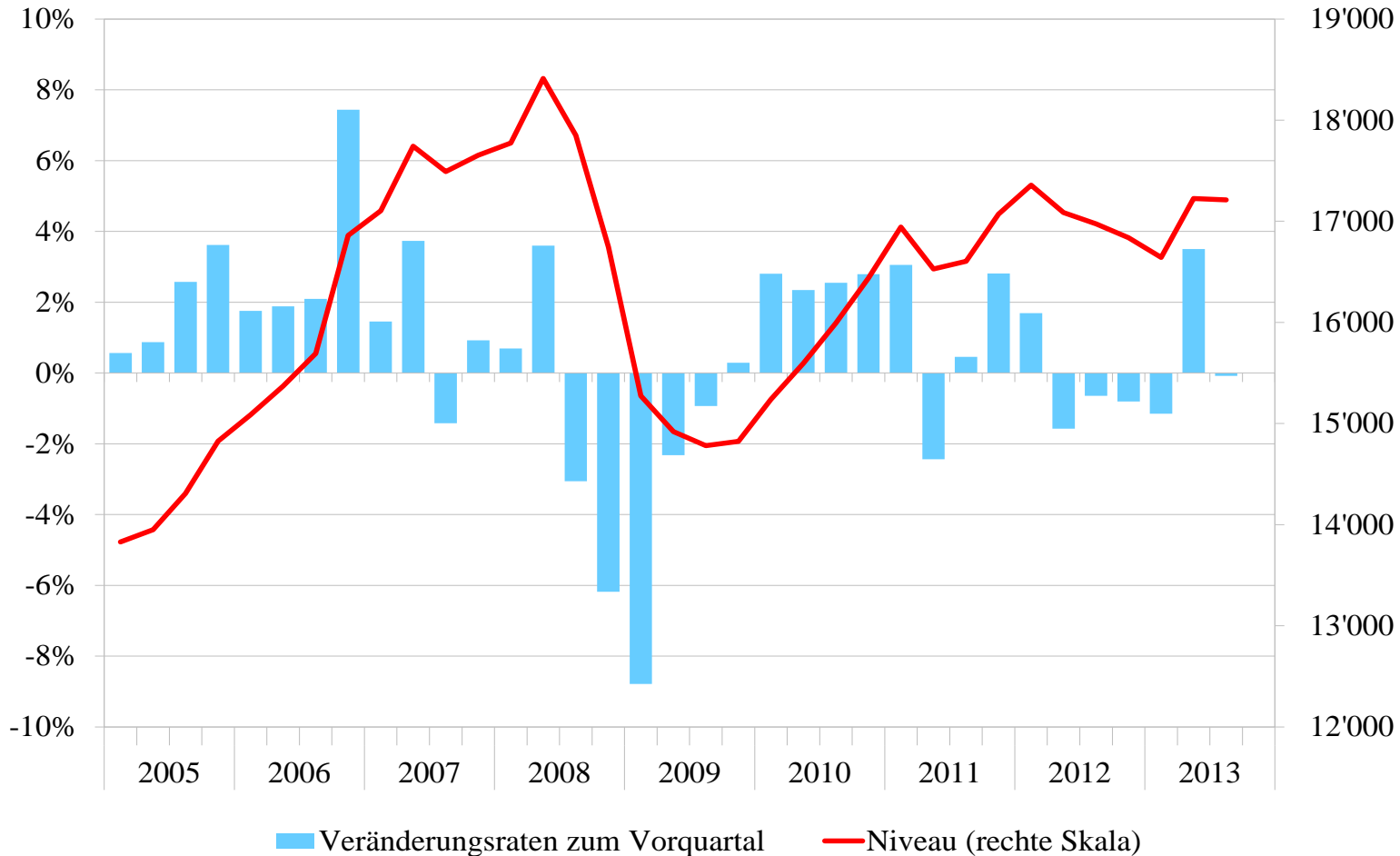
Veränderungsraten zum Vorquartal und Niveau, in Millionen CHF, saisonbereinigte Werte



Quelle: SECO

Abbildung 17: Ausrüstungsinvestitionen real

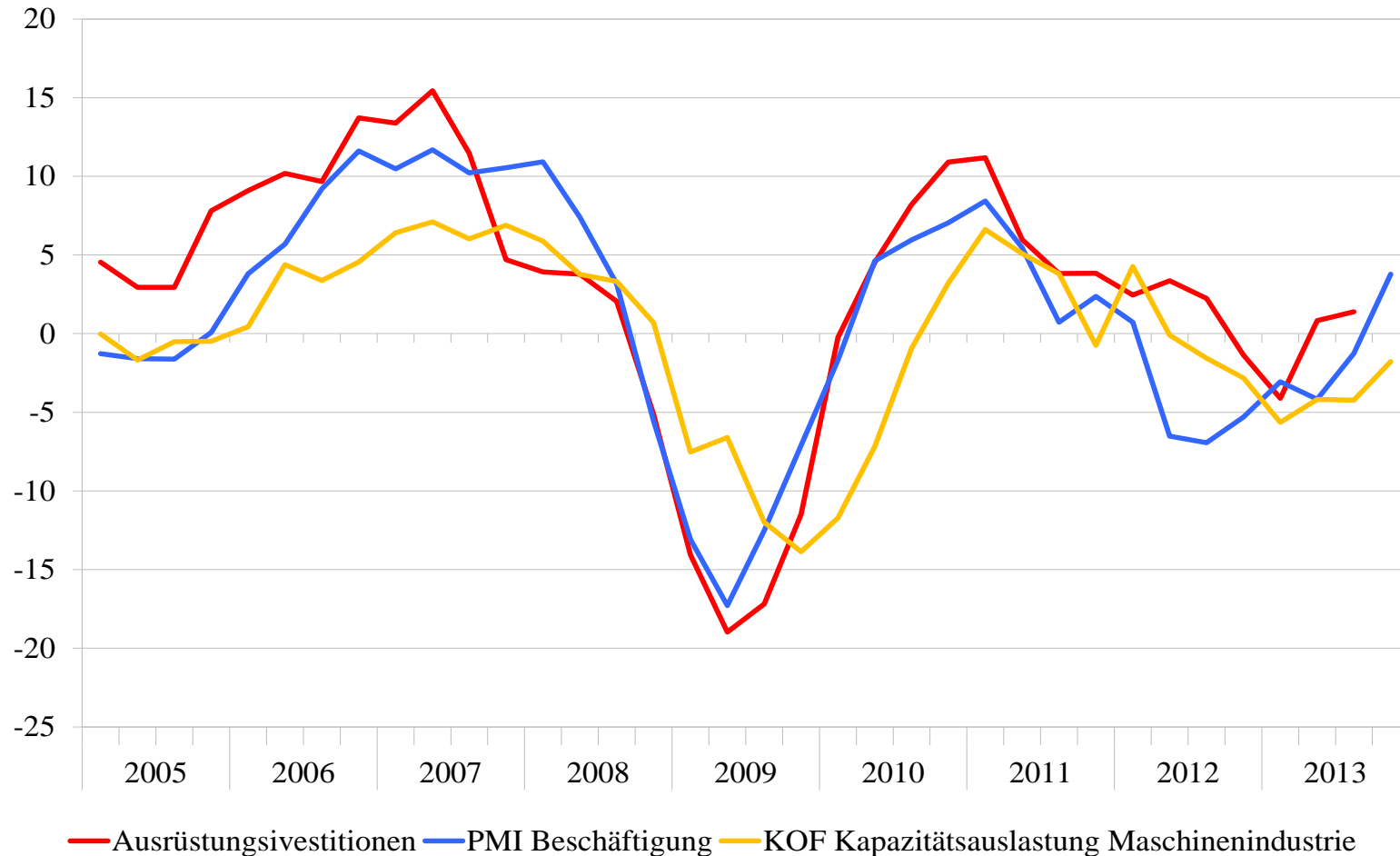
Veränderungsraten zum Vorquartal und Niveau, in Millionen CHF, saisonbereinigte Werte



Quelle: SECO

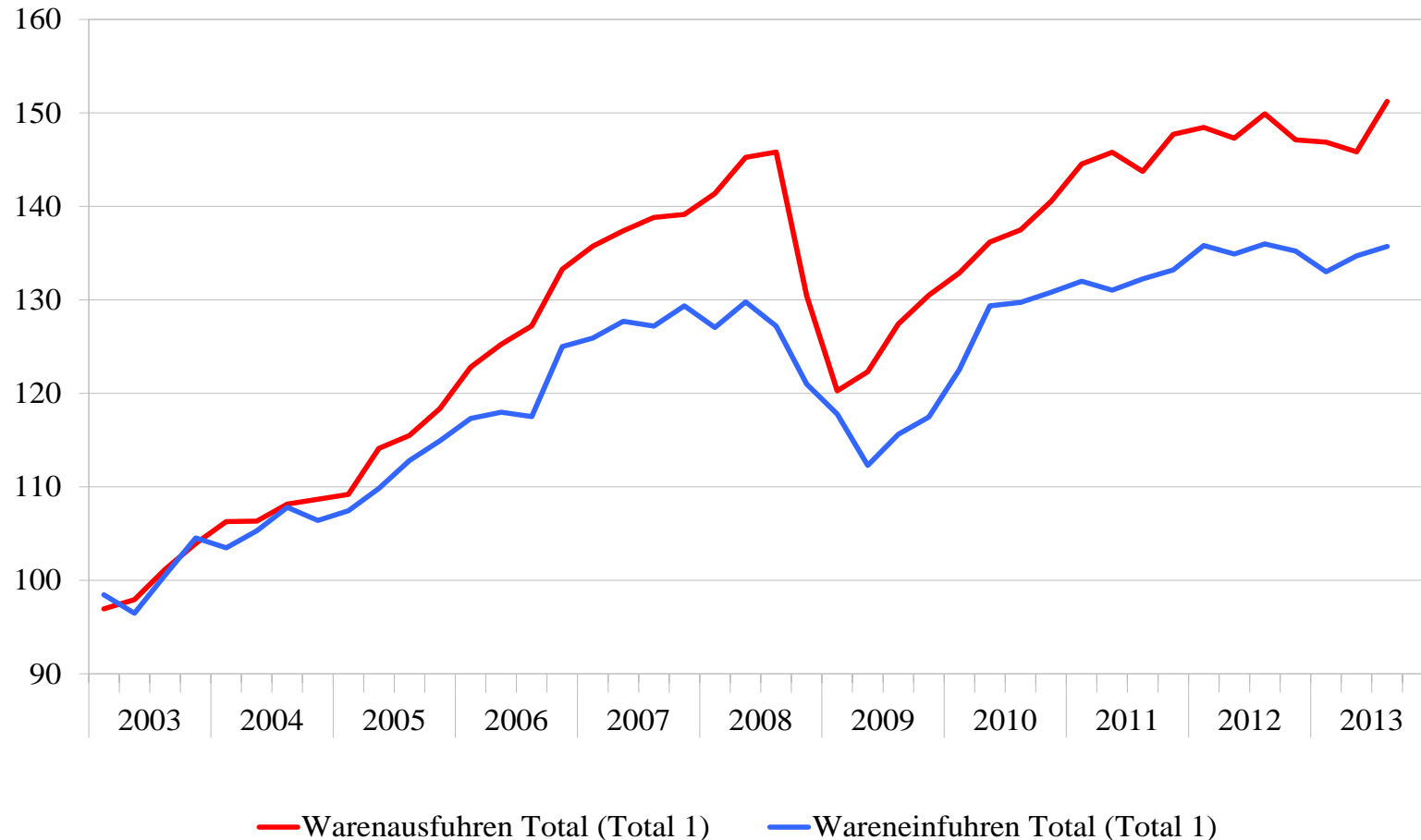
Abbildung 18: Ausrüstungsinvestitionen und relevante Indikatoren

Quartalsdaten; Ausrüstungsinvestitionen in Veränderungsraten zum Vorjahresquartal, PMI und KOF um Mittelwert bereinigte Indikatoren



Quelle: CS, KOF, SECO

Abbildung 19: Warenexporte und -importe der Schweiz (real)¹
 Saisonbereinigte Quartalsdaten, Volumenindex (2003=100)

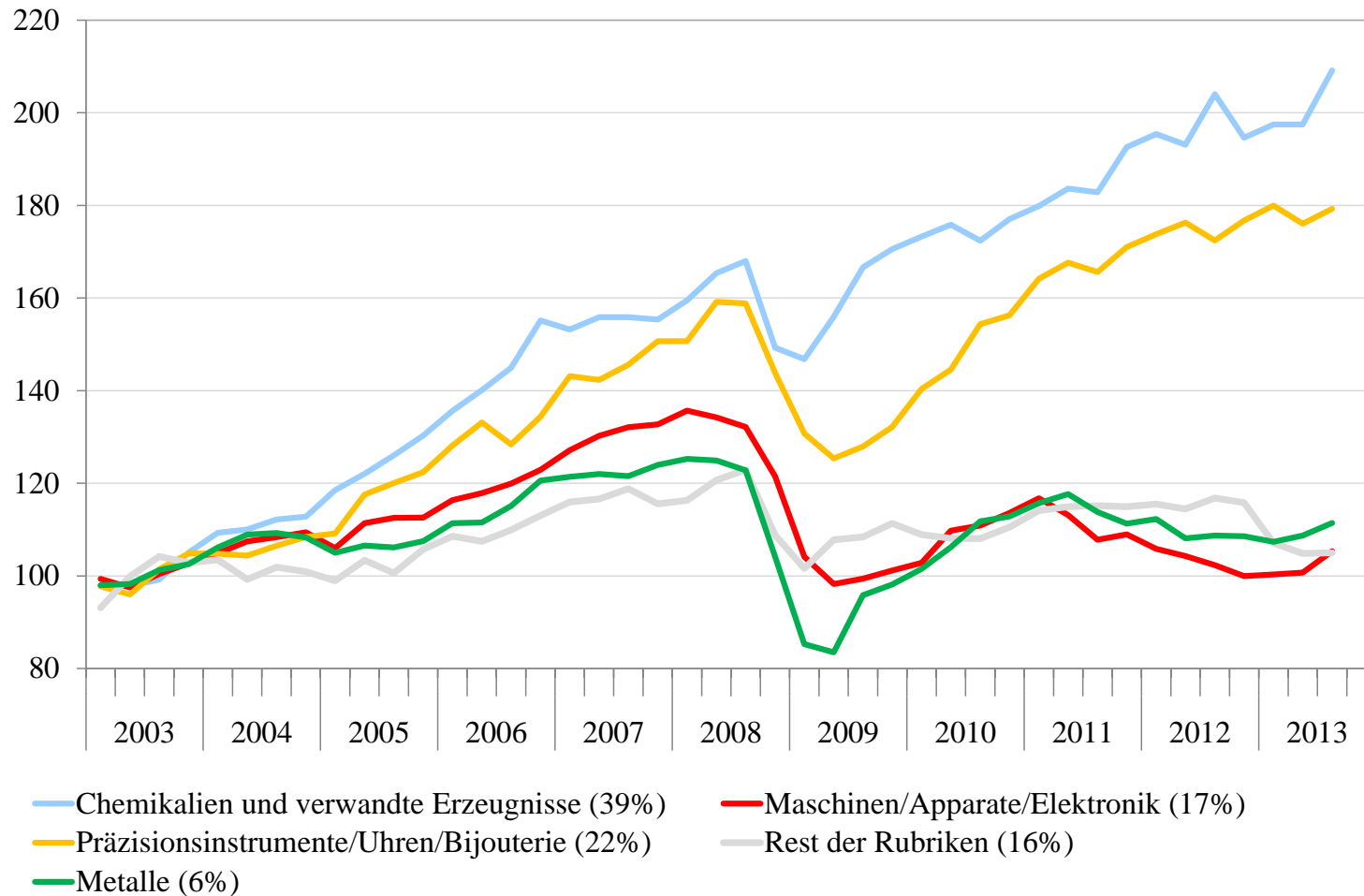


Quellen: EZV, SECO

¹"Total 1" (manchmal auch "T1") bedeutet in der Abbildung die Summe der exportierten oder importierten Waren ohne den Handel mit Edelmetallen, Edel- und Schmucksteinen, Kunstgegenständen und Antiquitäten. Die Gesamtheit der Waren einschliesslich Handel mit den genannten Rubriken wird in der Nomenklatur der Eidgenössischen Zollverwaltung als "Total 2" (oder "T2") bezeichnet.

Abbildung 20: Warenexporte nach Branchen

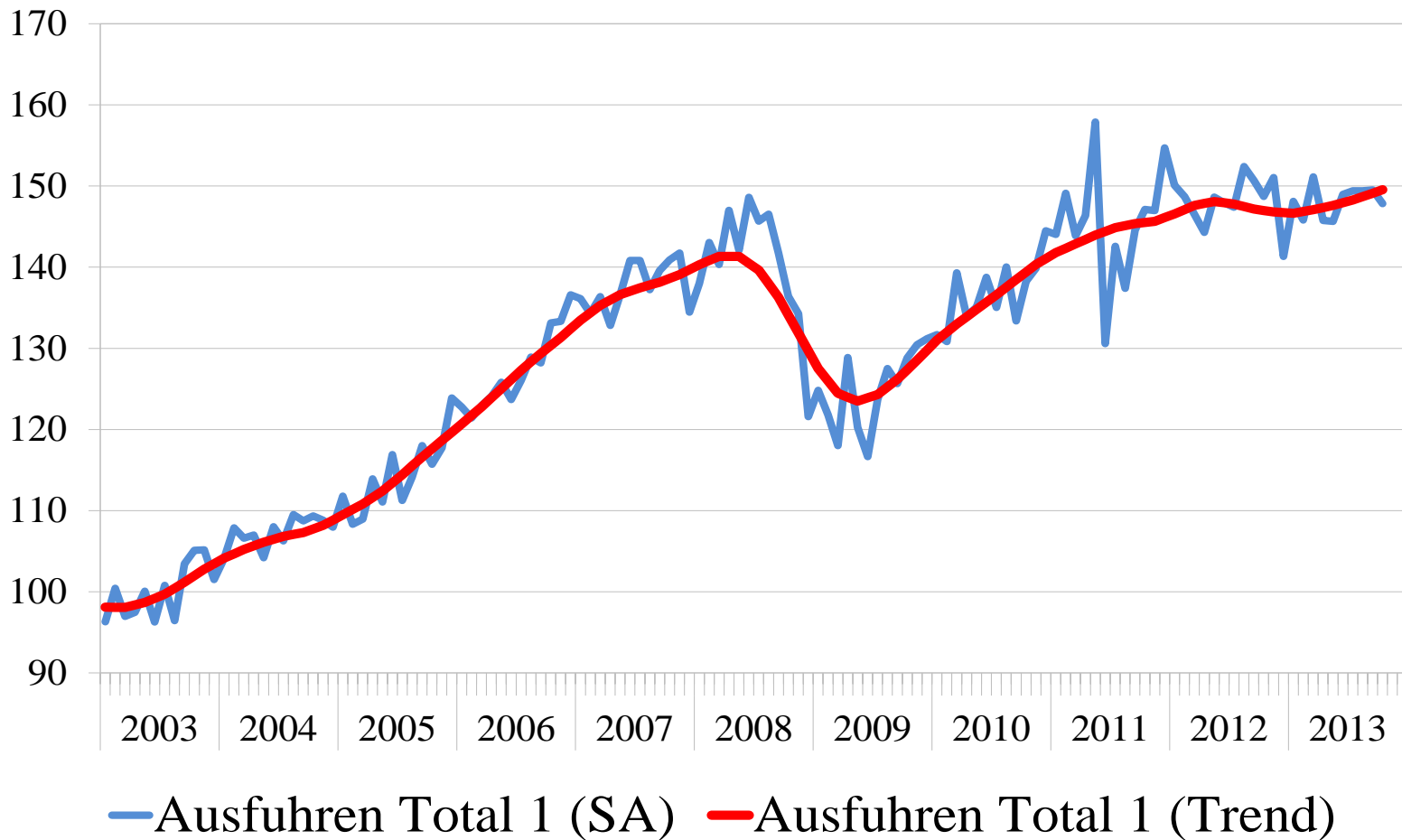
Saisonbereinigte Quartalsdaten, Volumenindex (2003=100), jeweilige Anteile in Klammern



Quellen: EZV, SECO

Abbildung 21: Warenexporte nach Regionen – Total

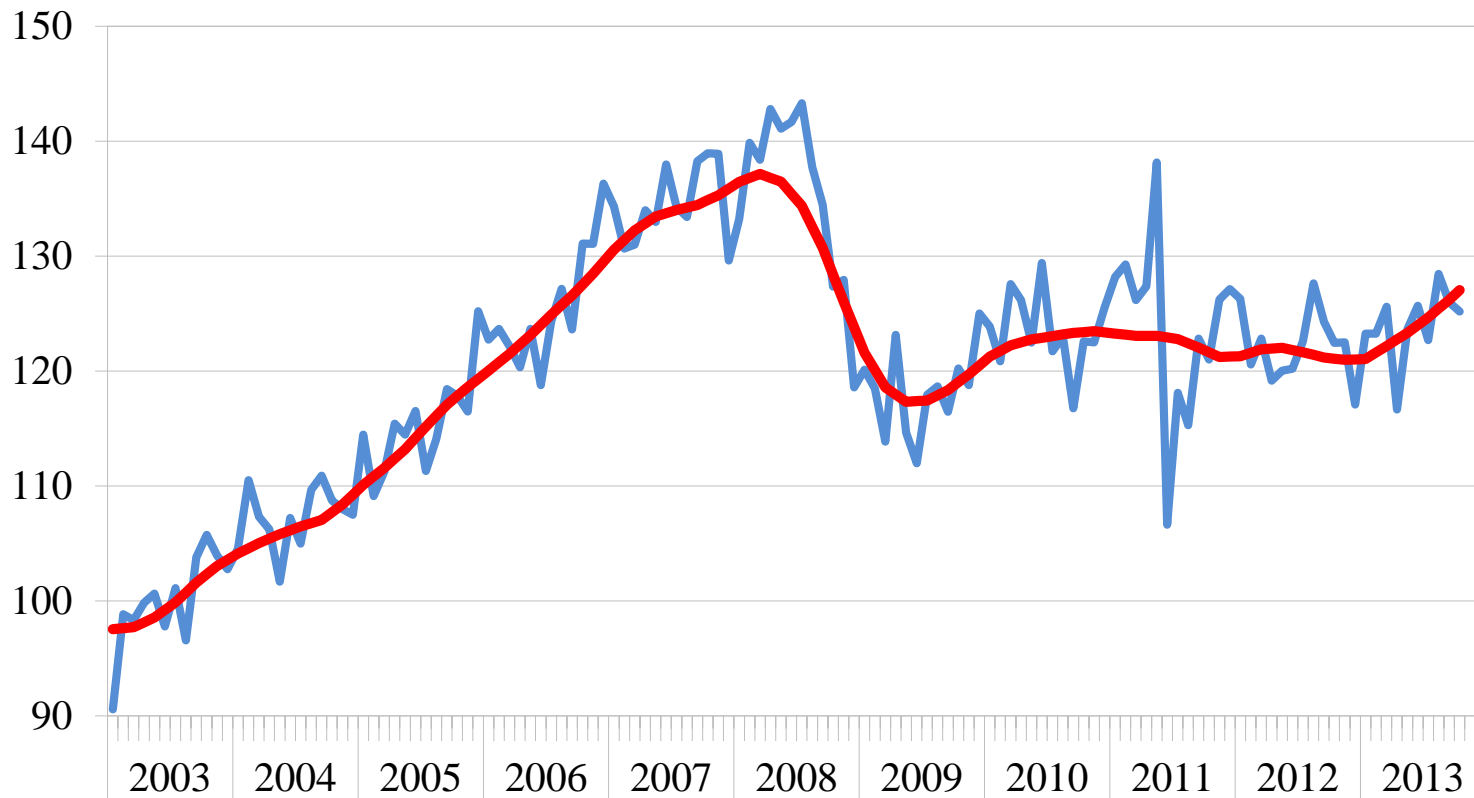
Volumenindex (2003=100), saisonbereinigte (blau) und geglättete (rot) Monatswerte, 2003:01-2013:10



Quellen: EZV, SECO

Abbildung 22: Warenexporte nach Regionen – EU (ohne Deutschland)

Volumenindex (2003=100), saisonbereinigte (blau) und geglättete (rot) Monatswerte, 2003:01-2013:10

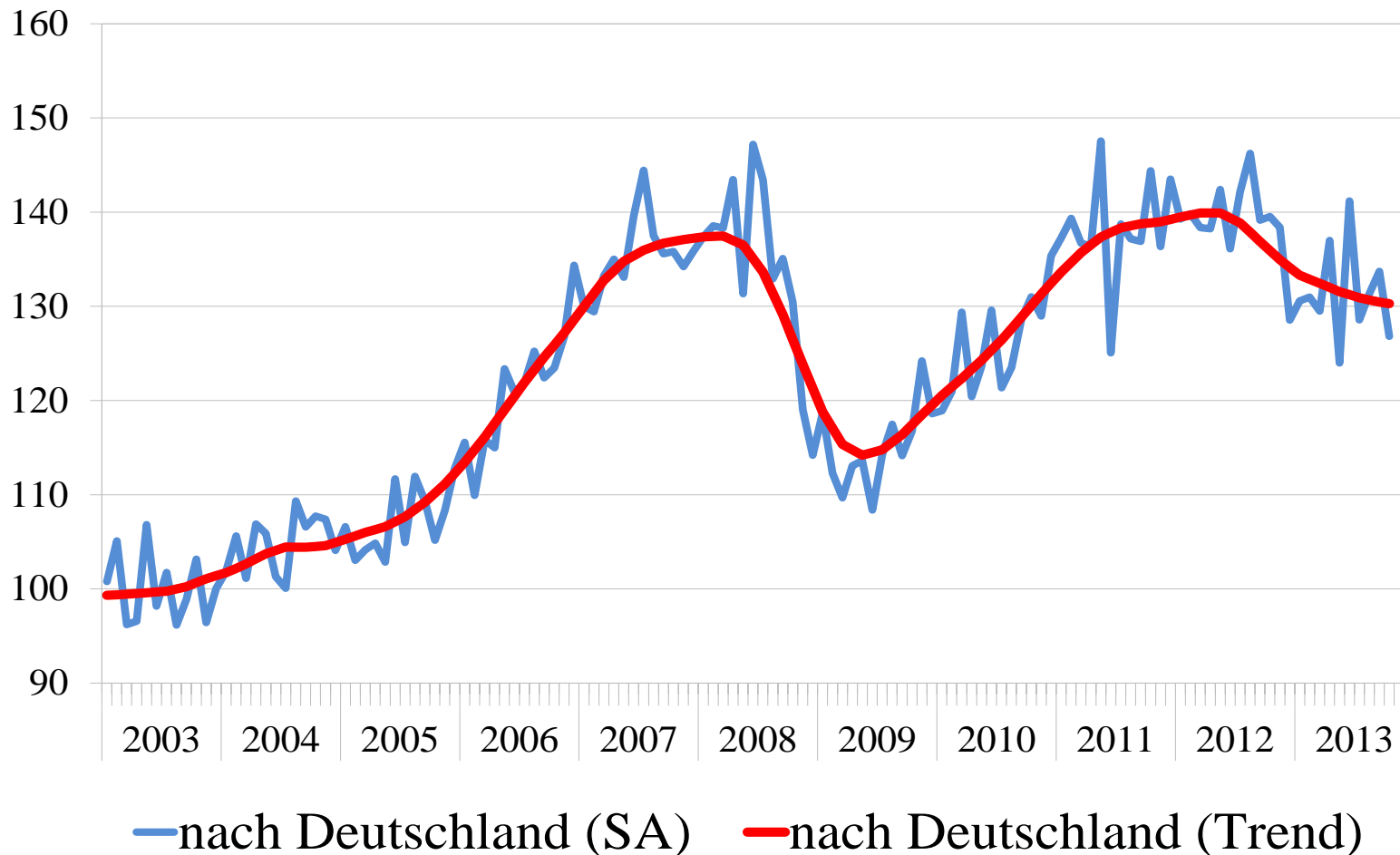


- In die EU (ohne Deutschland) (SA)
- In die EU (ohne Deutschland) (Trend)

Quellen: EZV, SECO

Abbildung 23: Warenexporte nach Regionen – Deutschland

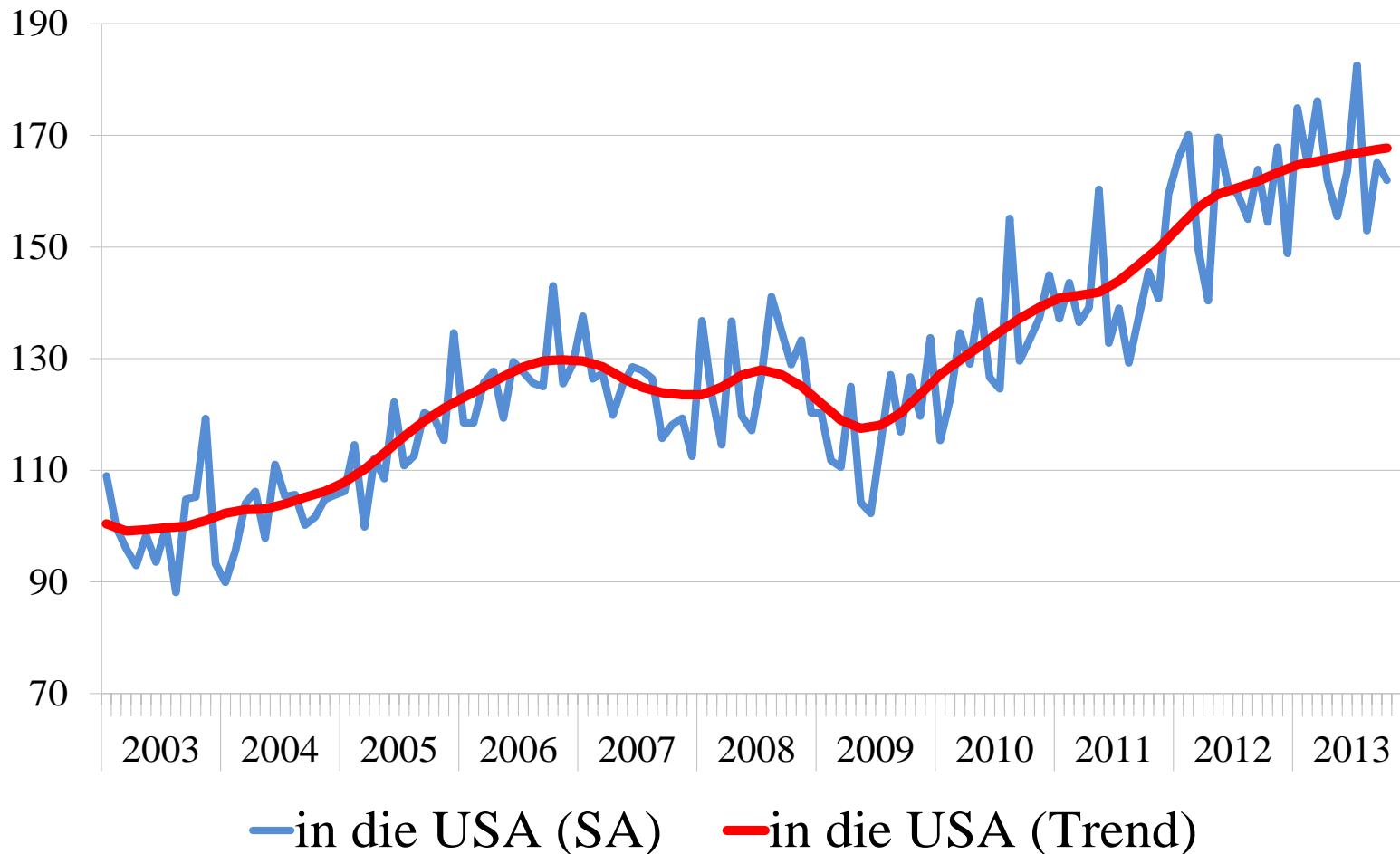
Volumenindex (2003=100), saisonbereinigte (blau) und geglättete (rot) Monatswerte, 2003:01-2013:10



Quellen: EZV, SECO

Abbildung 24: Warenexporte nach Regionen – USA

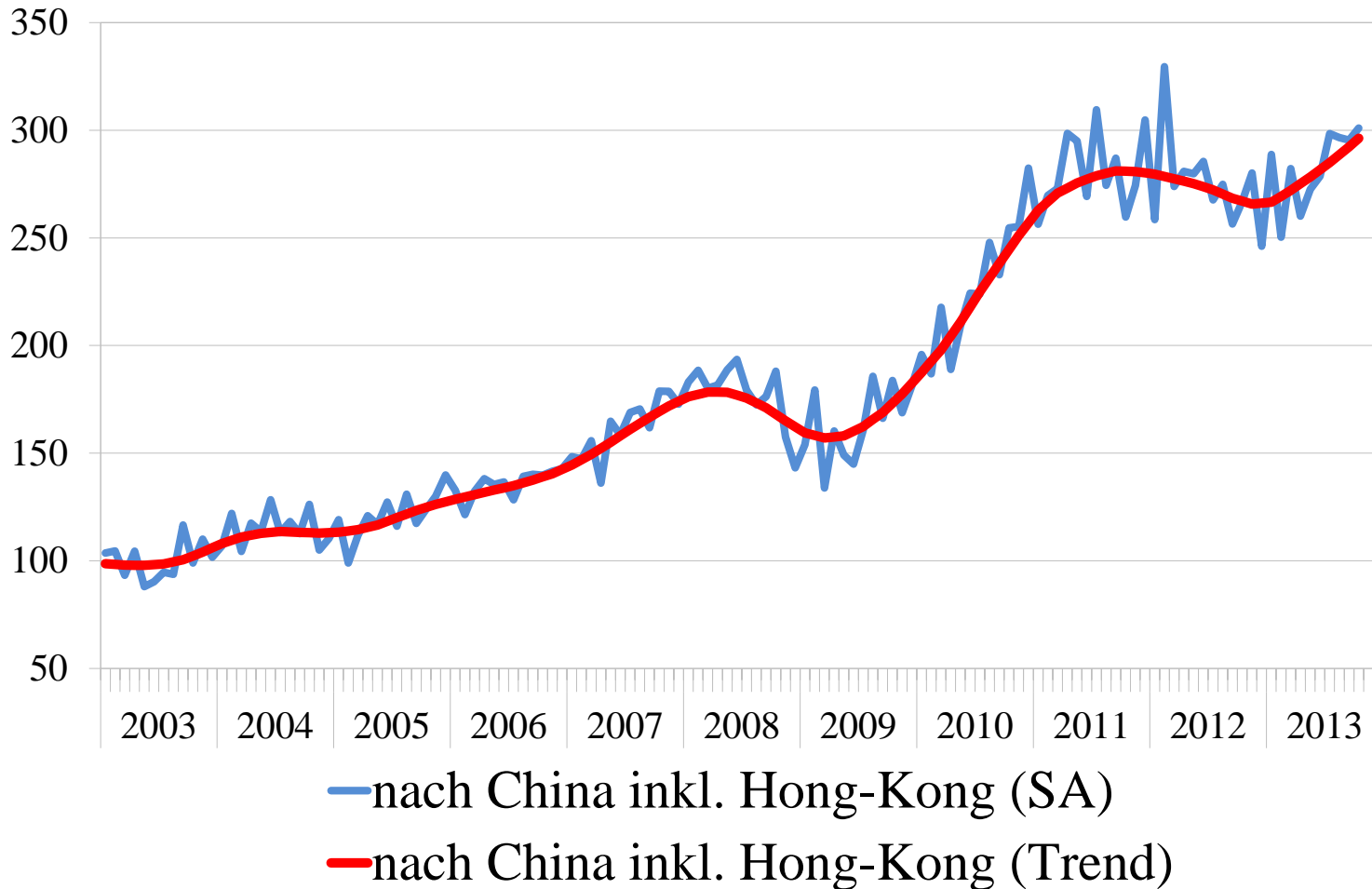
Volumenindex (2003=100), saisonbereinigte (blau) und geglättete (rot) Monatswerte, 2003:01-2013:10



Quellen: EZV, SECO

Abbildung 25: Warenexporte nach Regionen – China

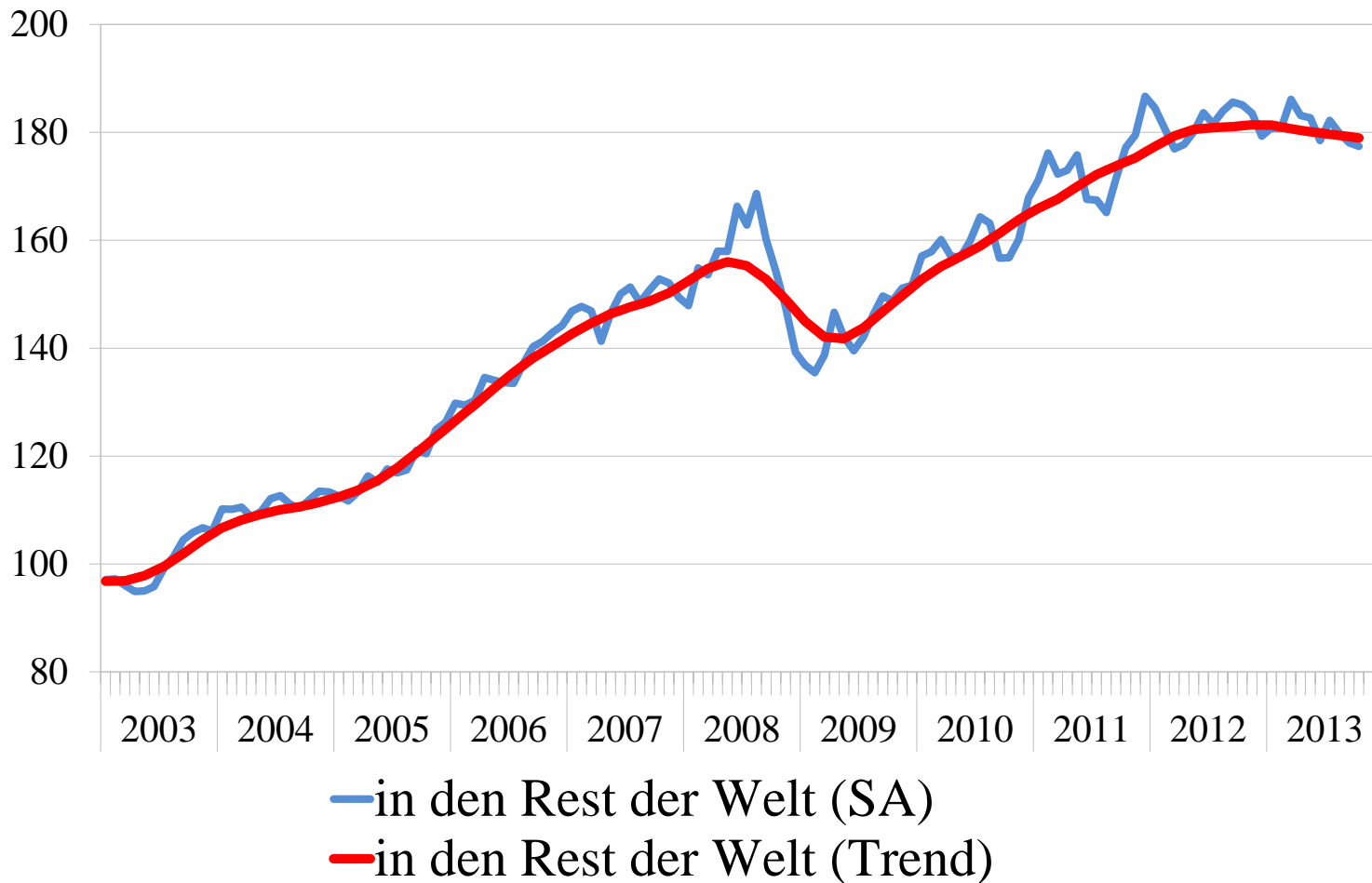
Volumenindex (2003=100), saisonbereinigte (blau) und geglättete (rot) Monatswerte, 2003:01-2013:10



Quellen: EZV, SECO

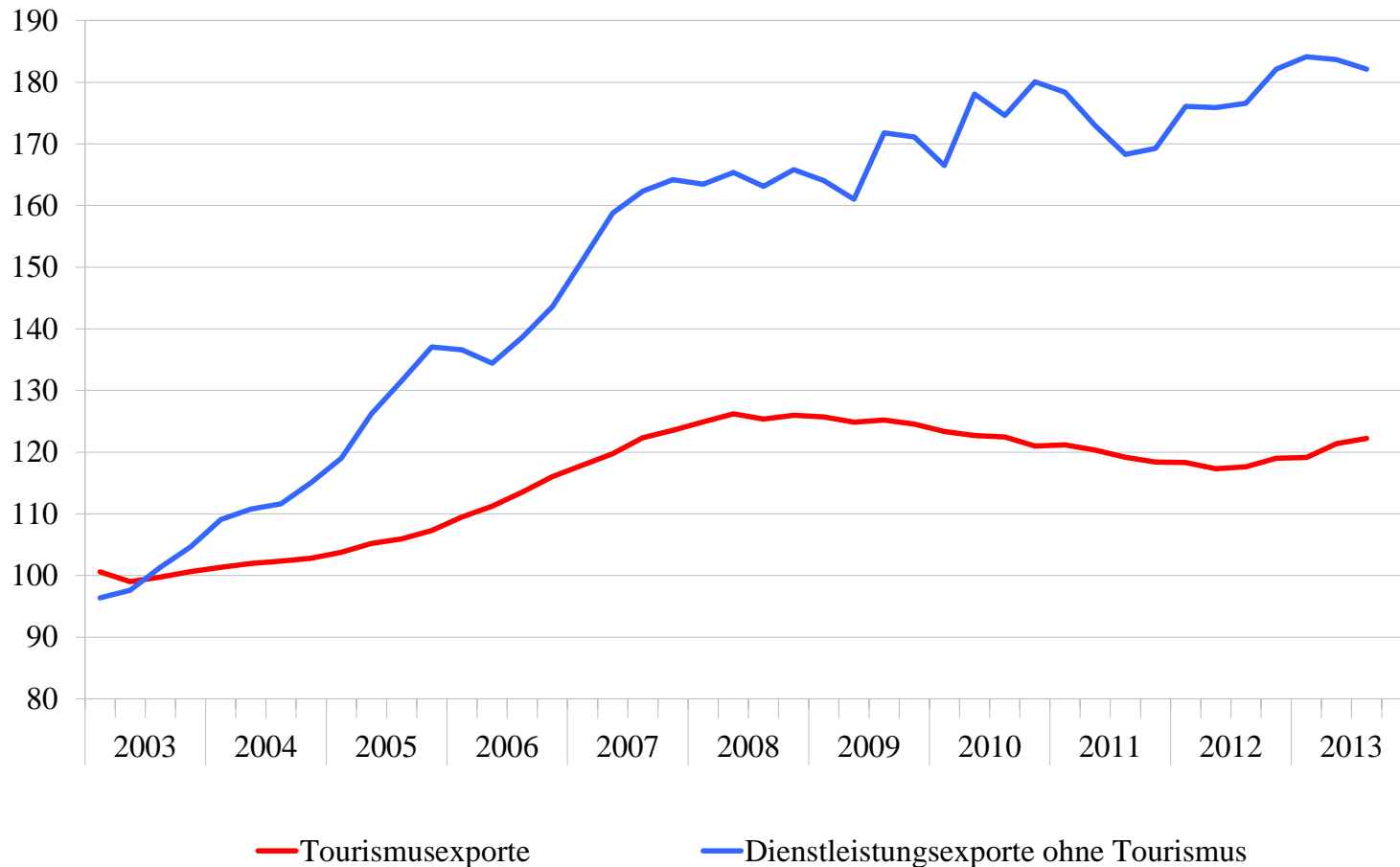
Abbildung 26: Warenexporte nach Regionen – Rest der Welt

Volumenindex (2003=100), saisonbereinigte (blau) und geglättete (rot) Monatswerte, 2003:01-2013:10



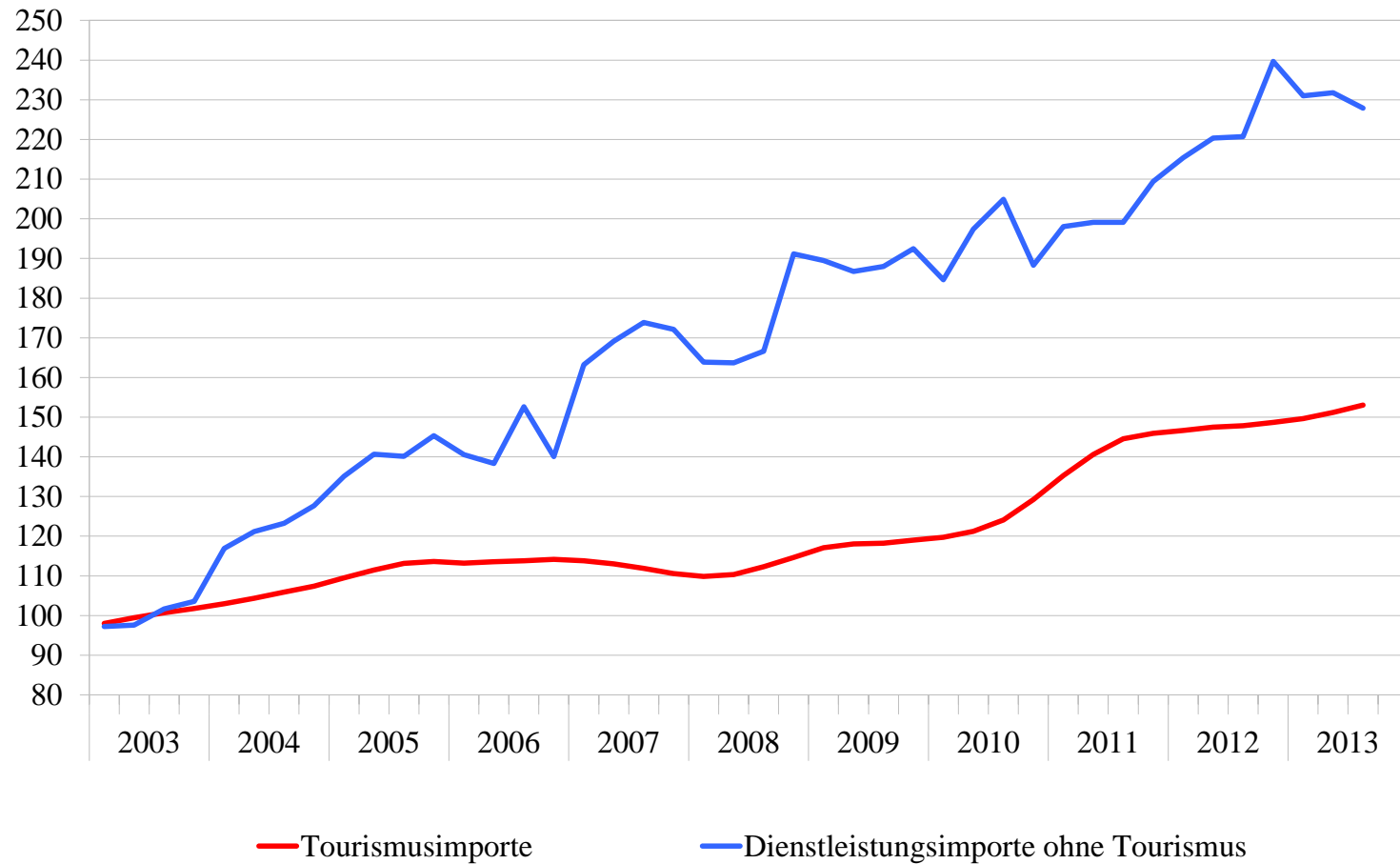
Quellen: EZV, SECO

Abbildung 27: Dienstleistungsexporte (Tourismus- und andere Dienstleistungen)
Volumenindex (2003=100), saisonbereinigte Quartalswerte



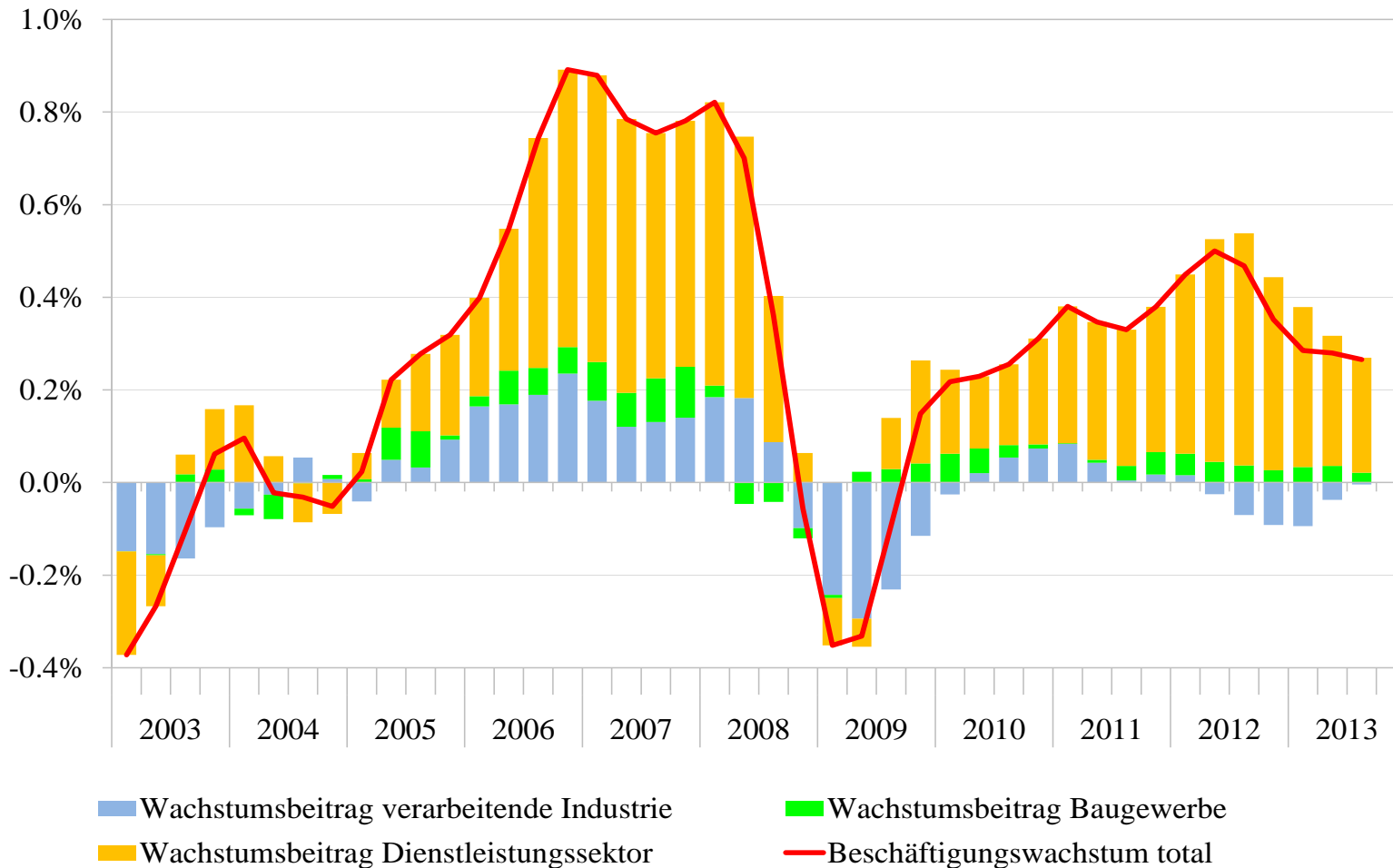
Quellen: SNB, SECO

Abbildung 28: Dienstleistungsimporte (Tourismus- und andere Dienstleistungen)
Volumenindex (2003=100), saisonbereinigte Quartalswerte



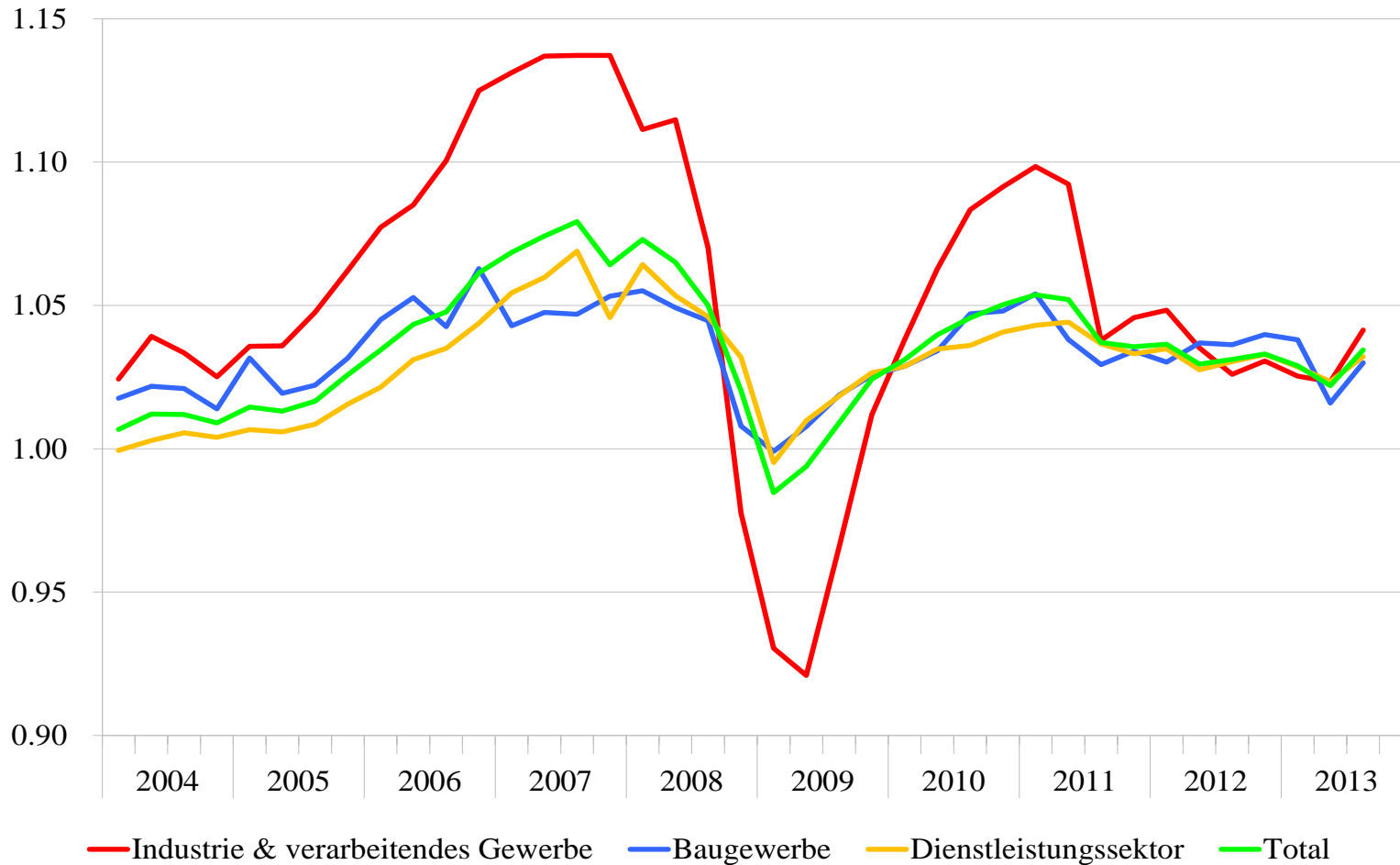
Quellen: SNB, SECO

Abbildung 29: Beschäftigungswachstum und Beiträge der Sektoren
 Vollzeitäquivalente, Veränderungsraten zum Vorquartal, saison- und zufallsbereinigte Werte



Quellen: BFS, SECO

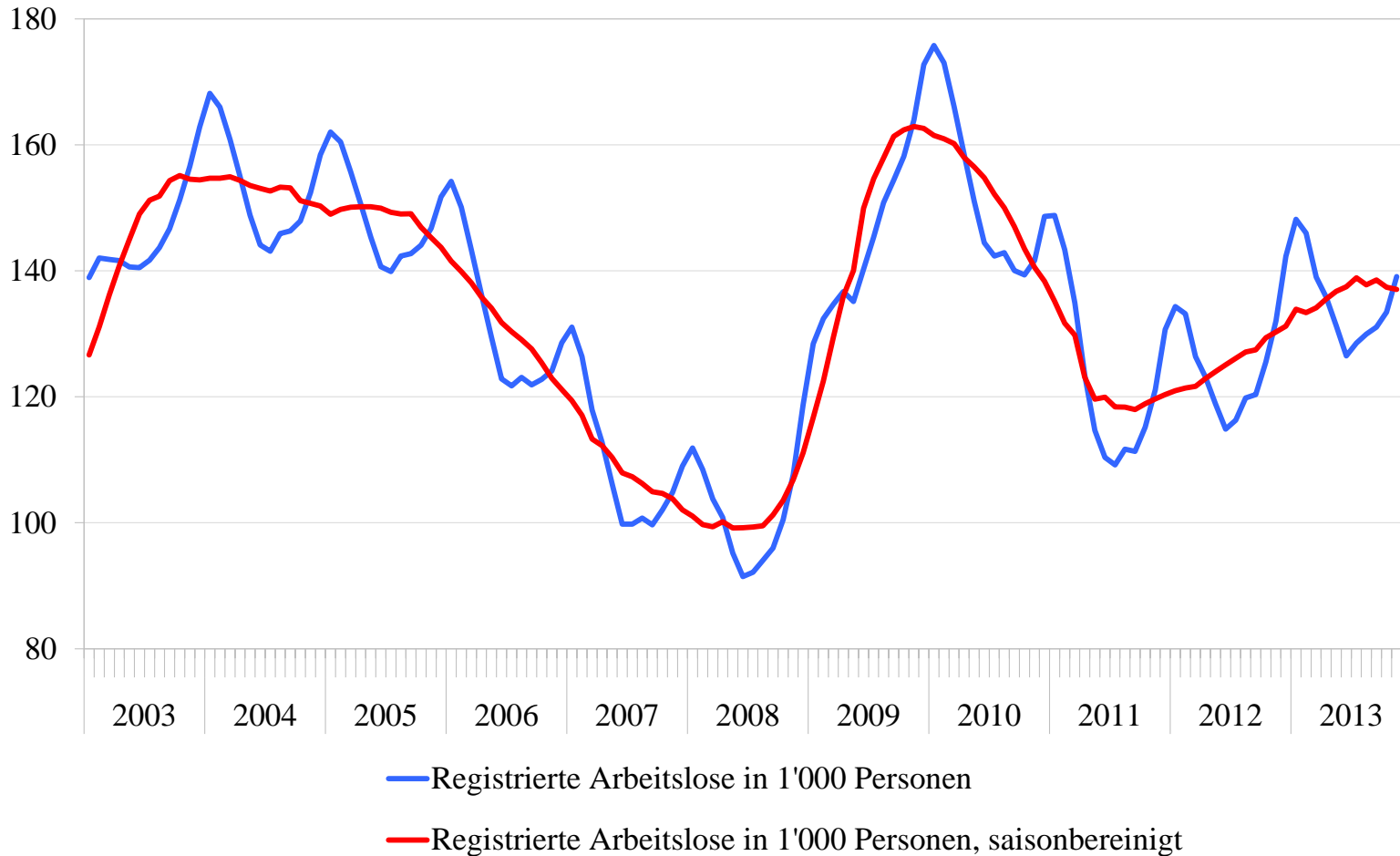
Abbildung 30: Indikator der Beschäftigungsaussichten
Gewichtung nach Anzahl der Beschäftigten, saisonbereinigte Werte



Quellen: BFS, SECO

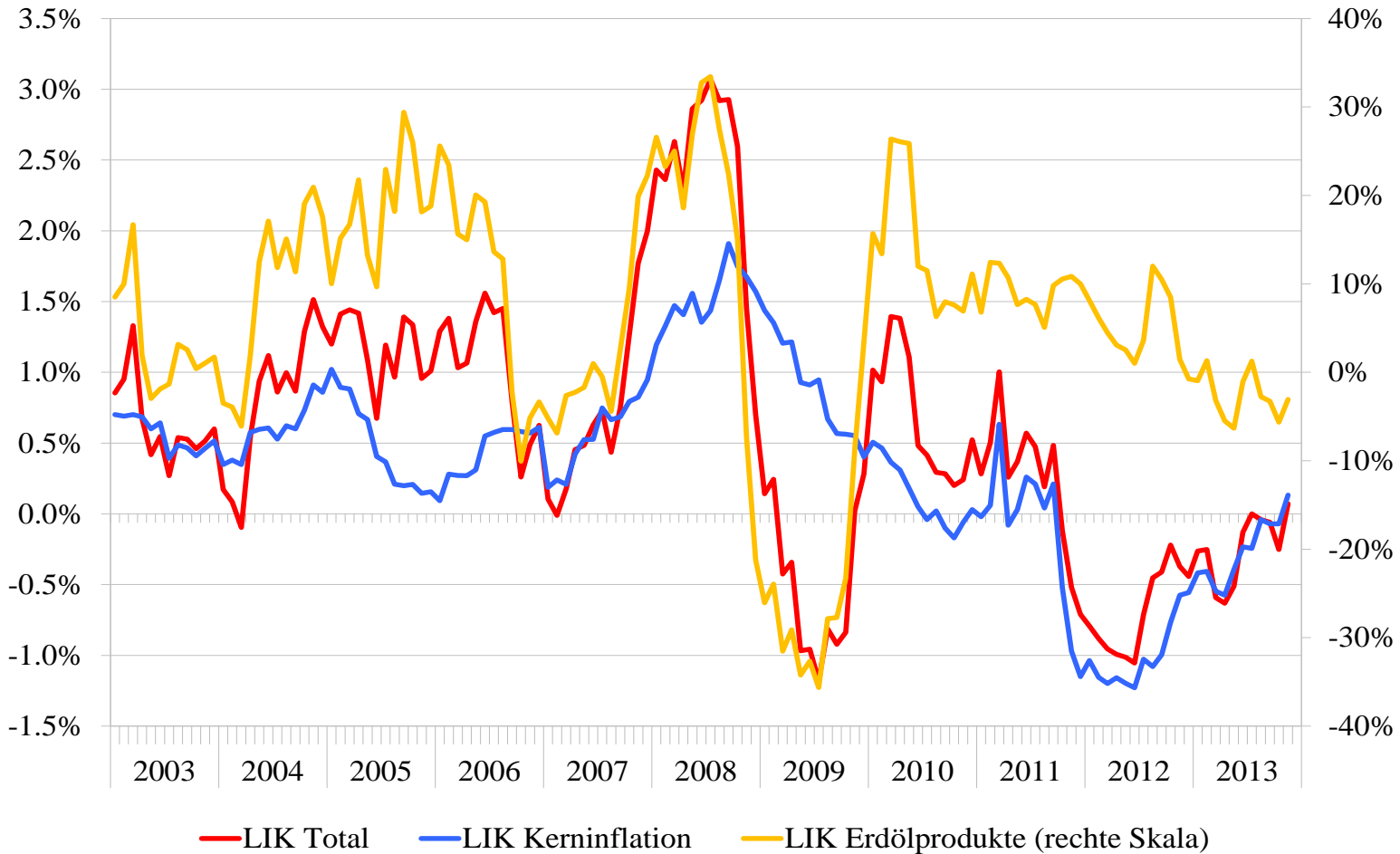
Abbildung 31: Arbeitslosigkeit Schweiz

Registrierte Arbeitslose in Tausend, effektive und saisonbereinigte Werte



Quelle: SECO

Abbildung 32: Landesindex der Konsumentenpreise (LIK)
Veränderungsraten zum Vorjahr



Quelle: BFS

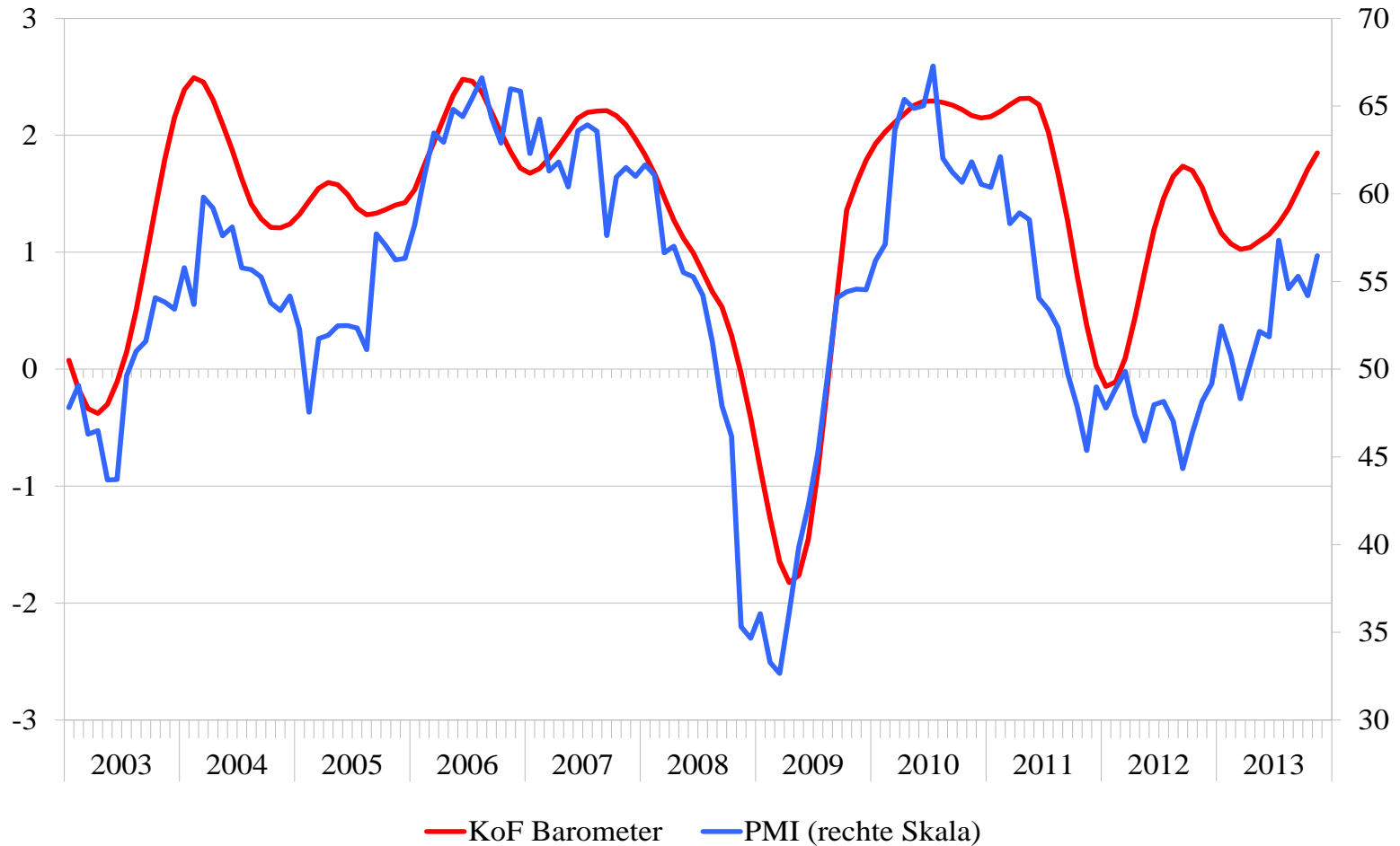
Tabelle 3: Exogene Annahmen für die Prognose (Dezember 2013)

	2013	2014	2015
BIP			
USA	1.7%	2.7%	3.0%
Euroraum	-0.4%	1.0%	1.5%
Deutschland	0.5%	1.7%	2.0%
Japan	1.8%	1.6%	1.5%
BRIC ¹	5.4%	5.6%	5.7%
China	7.7%	7.7%	7.3%
Erdölpreis (\$/Fass Brent)	109.0	110.0	112.0
Zinsen für Dreimonatsdepots (Libor)	0.0%	0.0%	0.2%
Rendite eidg. Obligationen (10 Jahre)	0.9%	1.3%	1.4%
Realer Wechselkursindex exportgewogen	-1.5%	-0.1%	-1.0%
Landesindex der Konsumentenpreise	-0.2%	0.2%	0.4%

¹ Gewichtetes Aggregat aus Brasilien, Russland, Indien, China (BIP zu Kaufkraftparitäten IWF)

Quellen: Internationale Organisationen, SNB, BFS, Expertengruppe Konjunkturprognosen des Bundes

Abbildung 33: Schweiz, konjunkturelle Frühindikatoren
Saisonbereinigte Indizes



Quellen: KOF, Crédit Suisse

Tabelle 4: Konjunkturprognose Schweiz (Dezember 2013)

Ausgewählte Prognoseergebnisse zur schweizerischen Wirtschaft					
Vergleich der Prognosen vom Dezember 13 und September 13					
Veränderung zum Vorjahr in %, Quoten					
	2013		2014		2015
	Dez. 13	Sept. 13	Dez. 13	Sept. 13	Dez. 13
BIP	1.9%	1.8%	2.3%	2.3%	2.7%
Konsumausgaben:					
Private Haushalte und POoE	2.3%	2.4%	1.8%	2.0%	2.0%
Staat	2.1%	1.3%	1.6%	1.5%	1.6%
Bauinvestitionen	2.8%	2.0%	2.5%	1.7%	2.5%
Ausrüstungsinvestitionen	0.0%	-0.5%	4.0%	3.5%	5.0%
Exporte	1.5%	1.2%	4.7%	4.8%	5.3%
Importe	0.7%	1.1%	4.2%	4.3%	5.1%
Beschäftigung (Vollzeitäquivalente)	1.3%	1.3%	1.2%	1.1%	1.4%
Arbeitslosenquote	3.2%	3.2%	3.1%	3.2%	2.8%
Landesindex der Konsumentenpreise	-0.2%	-0.1%	0.2%	0.3%	0.4%

Quelle: Expertengruppe Konjunkturprognosen des Bundes