

Konjunkturtendenzen

Winter 2015/2016

Die in diesem Foliensatz enthaltenen Abbildungen und Tabellen stammen aus «Konjunkturtendenzen Winter 2015/2016» des Seco (www.seco.admin.ch)

Zu technischen Fragen betreffend der Abbildungen und Tabellen siehe:
www.seco.admin.ch > Themen > Wirtschaftslage > BIP Quartalschätzungen > FAQ

Inhaltsverzeichnis 1/3

- Folie 5 Bruttoinlandprodukt
- Folie 6 Einkaufsmanagerindizes für die Industrie
- Folie 7 Bruttoinlandprodukt ausgewählter Euro-Länder
- Folie 8 Arbeitslosigkeit
- Folie 9 Rohstoffpreisentwicklung
- Folie 10 Inflationsentwicklung
- Folie 11 Geldpolitische Leitzinsen
- Folie 12 Renditen für langfristige Staatsanleihen (zehn Jahre)
- Folie 13 Renditeaufschläge zu Deutschland für zehnjährige Staatsanleihen
- Folie 14 Aktienmärkte in den Industriestaaten
- Folie 15 Nominaler Wechselkurs
- Folie 16 Handelsgewichteter realer Wechselkurs
- Folie 17 Schweiz, reales Bruttoinlandprodukt
- Folie 18 Bruttoinlandprodukt gemäss Produktionsansatz ESVG 2010
- Folie 19 Bruttoinlandprodukt nach Branchen

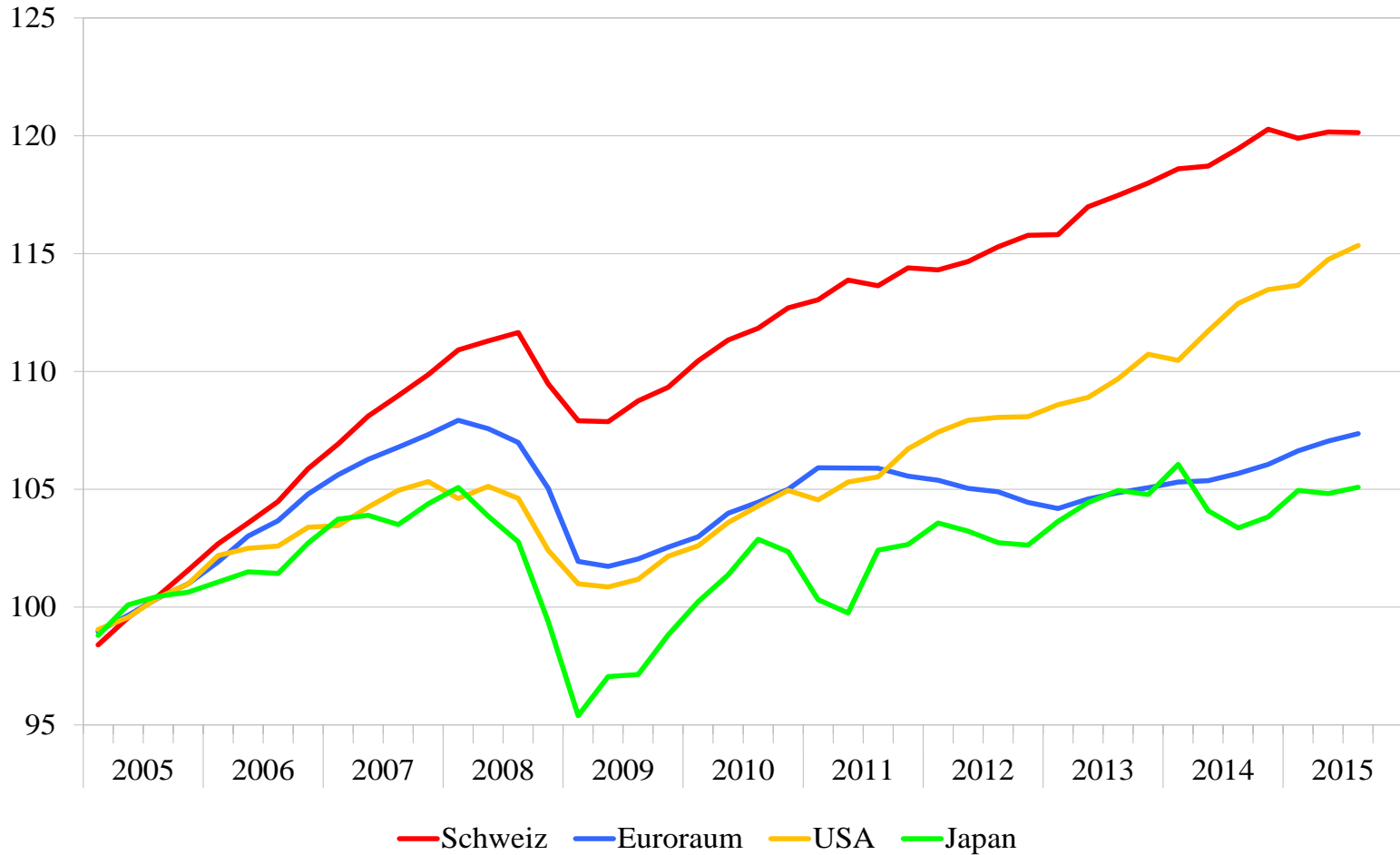
Inhaltsverzeichnis 2/3

- Folie 20 Bruttoinlandprodukt und Verwendungskomponenten (ESVG 2010)
- Folie 21 Vergangene und zukünftige Entwicklung der Preise
- Folie 22 Konsumentenstimmung
- Folie 23 Bauinvestitionen real
- Folie 24 Ausrüstungsinvestitionen real
- Folie 25 Ausrüstungsinvestitionen nach Vermögensgüter-Klassifikation
- Folie 26 Warenexporte und -importe
- Folie 27 Warenexporte nach Branchen
- Folie 28 Warenexporte Total / ohne chemische und pharmazeutische Erzeugnisse
- Folie 29 Warenexporte nach Regionen
- Folie 30 Deflatoren
- Folie 31 Dienstleistungsexporte und -importe (mit Tourismus)
- Folie 32 Anteile der jeweiligen Rubriken an gesamten Warenexporten
- Folie 33 Anteil der pharmazeutischen Exporte
- Folie 34 Hirschman-Herfindahl-Index

Inhaltsverzeichnis 3/3

- Folie 35 IWF Diversification Index
- Folie 36 Erwerbstätigkeit
- Folie 37 Registrierte Arbeitslose
- Folie 38 Bezüger von Kurzarbeitsgeld und Ausfallvolumen
- Folie 39 Landesindex der Konsumentenpreise (LIK) nach Komponenten
- Folie 40 Landesindex der Konsumentenpreise (LIK) nach Herkunft der Waren und Dienstleistungen
- Folie 41 Exogene Annahmen für die Prognose
- Folie 42 Schweiz, konjunkturelle Frühindikatoren
- Folie 43 Konjunkturprognose Schweiz

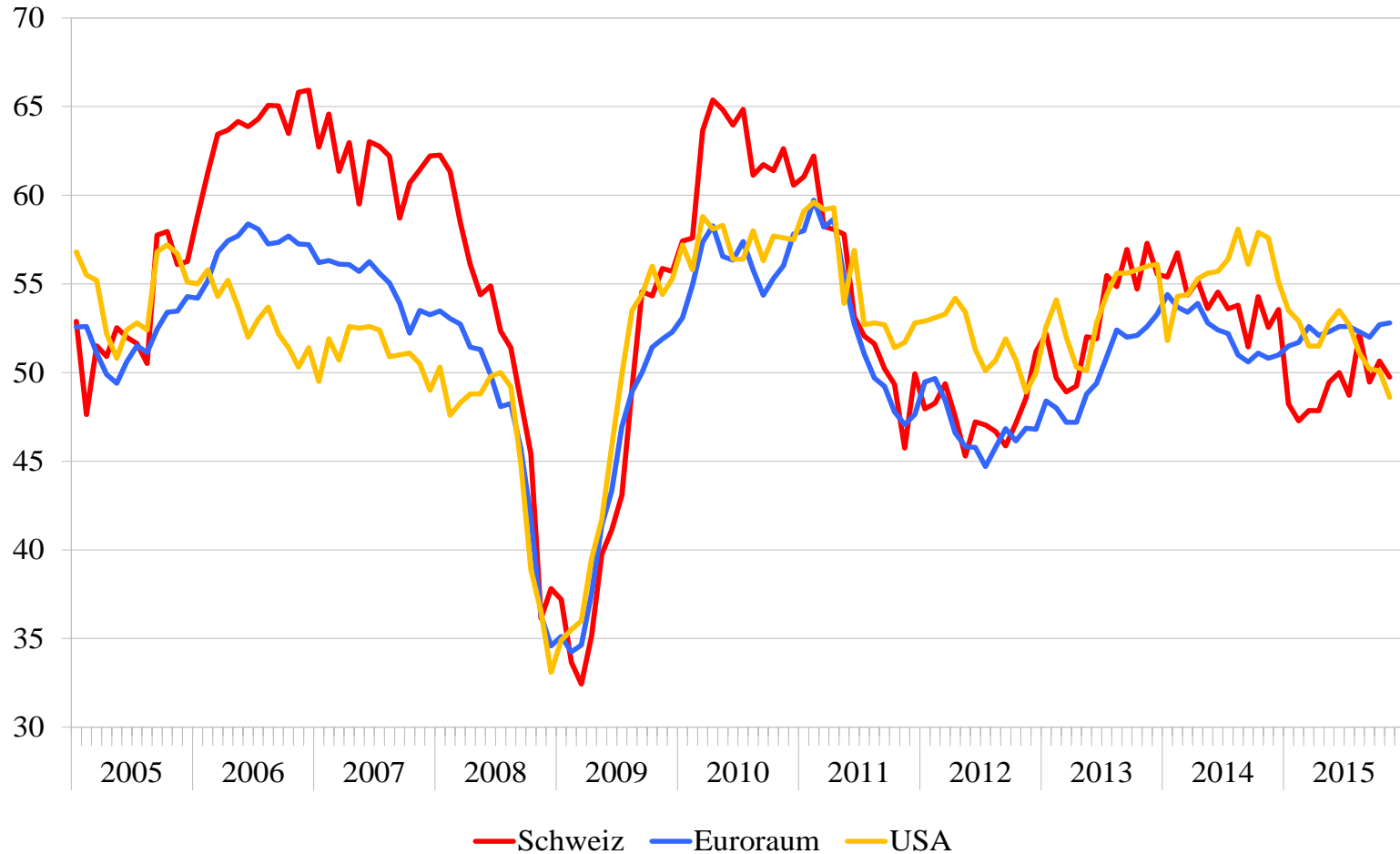
Abbildung 1: Bruttoinlandprodukt
Index, real, saisonbereinigte Werte, 2005 = 100



Quellen: SECO, Eurostat, BEA, Cabinet Office

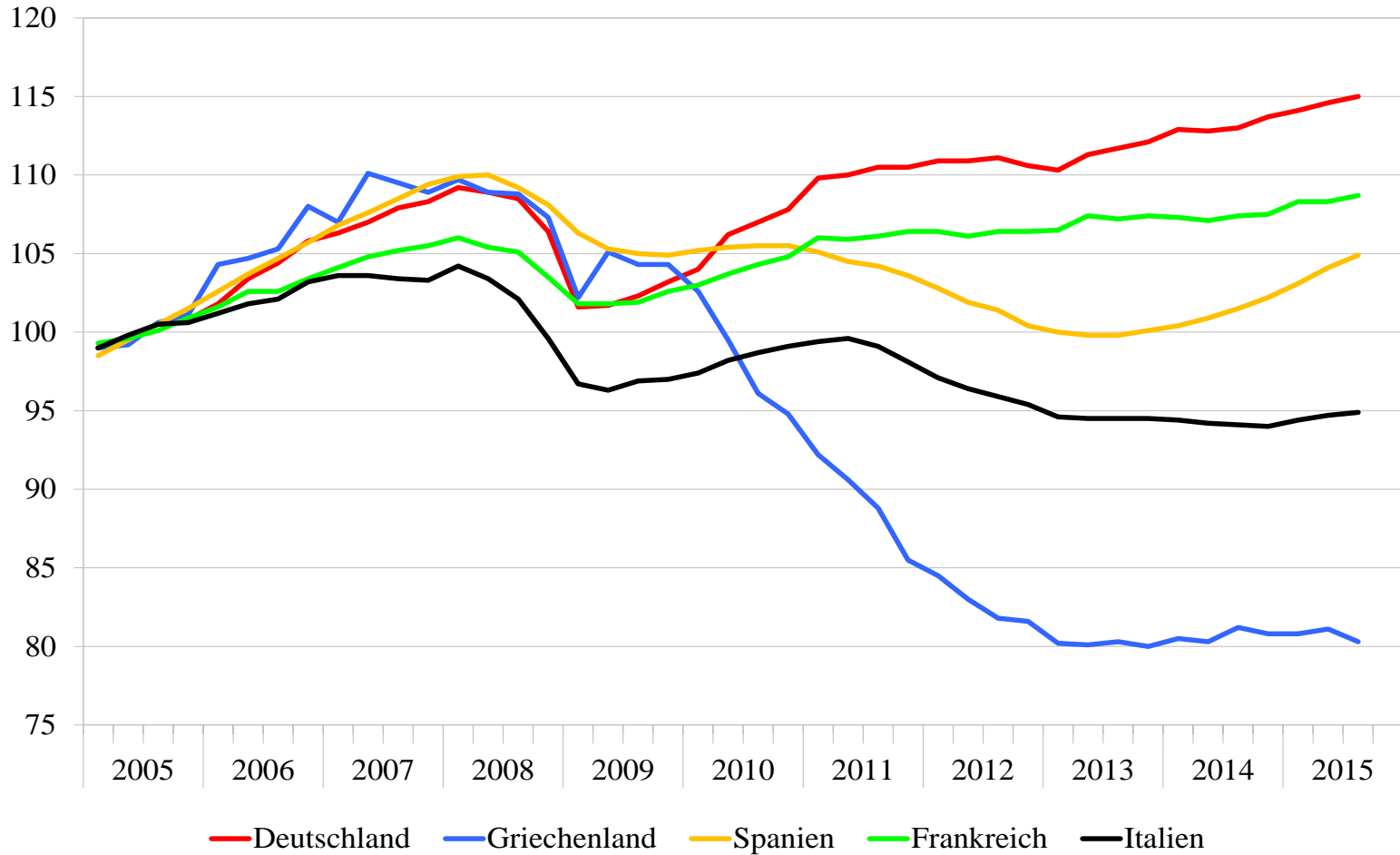
Abbildung 2: Einkaufsmanagerindizes für die Industrie

Saisonbereinigte Werte, Wachstumsschwelle = 50



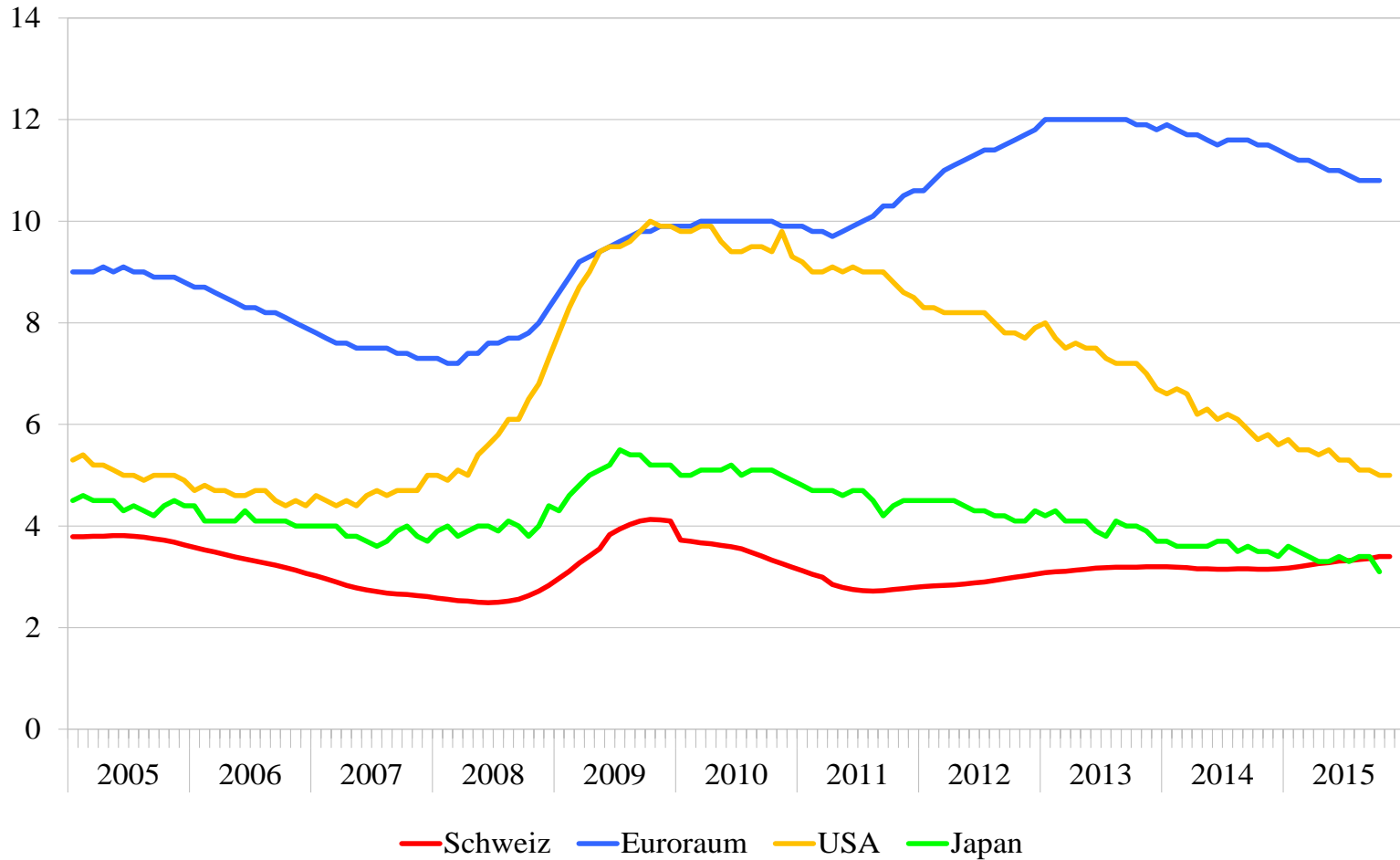
Quelle: Credit Suisse, Markit, Institute for Supply Management

Abbildung 3: Bruttoinlandprodukt ausgewählter Euro-Länder
Index, real, saisonbereinigte Werte, 2005 = 100



Quelle: Eurostat

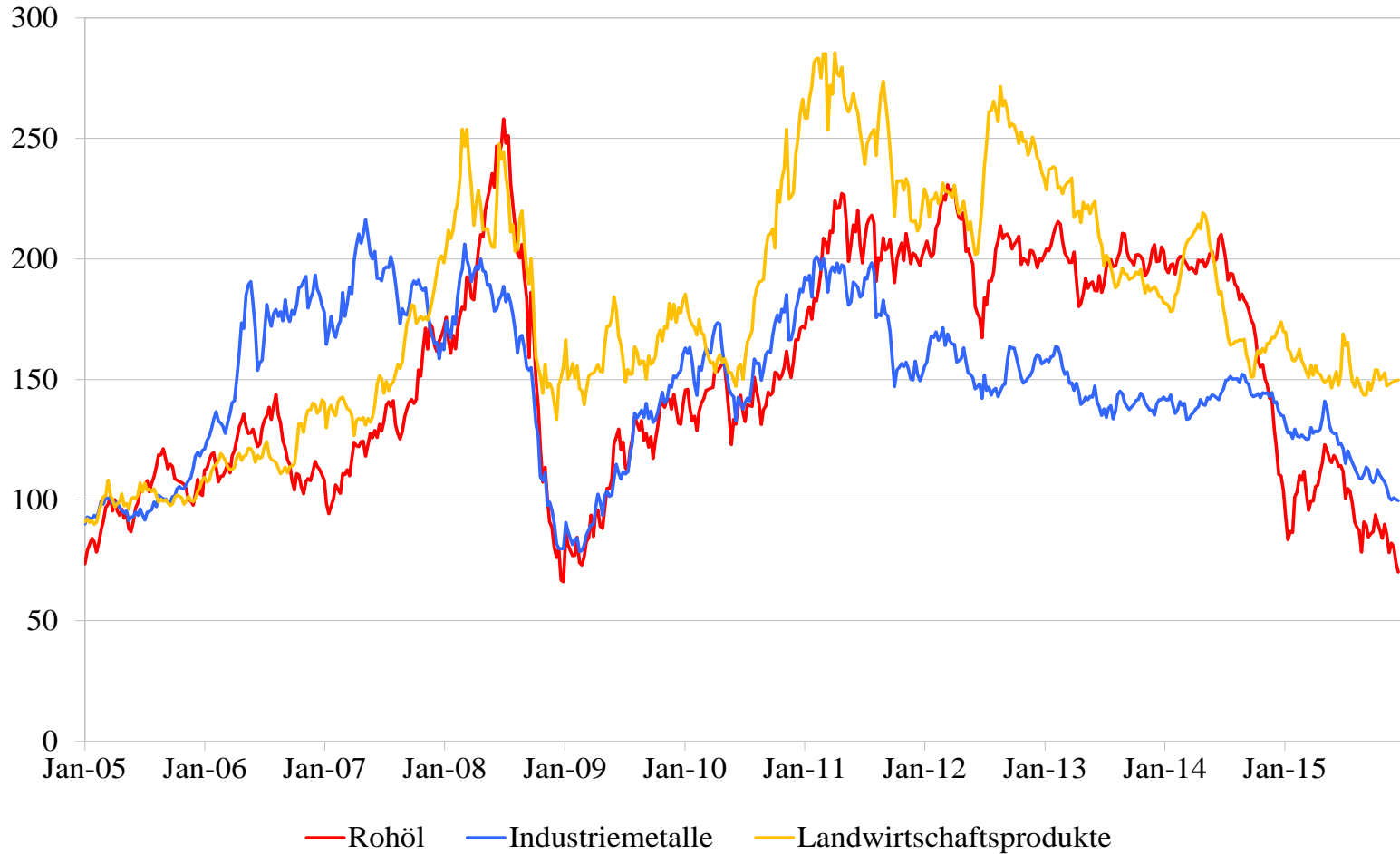
Abbildung 4: Arbeitslosigkeit
Arbeitslosenquoten in %, saisonbereinigte Werte



Quellen: SECO, Eurostat

Abbildung 5: Rohstoffpreisentwicklung

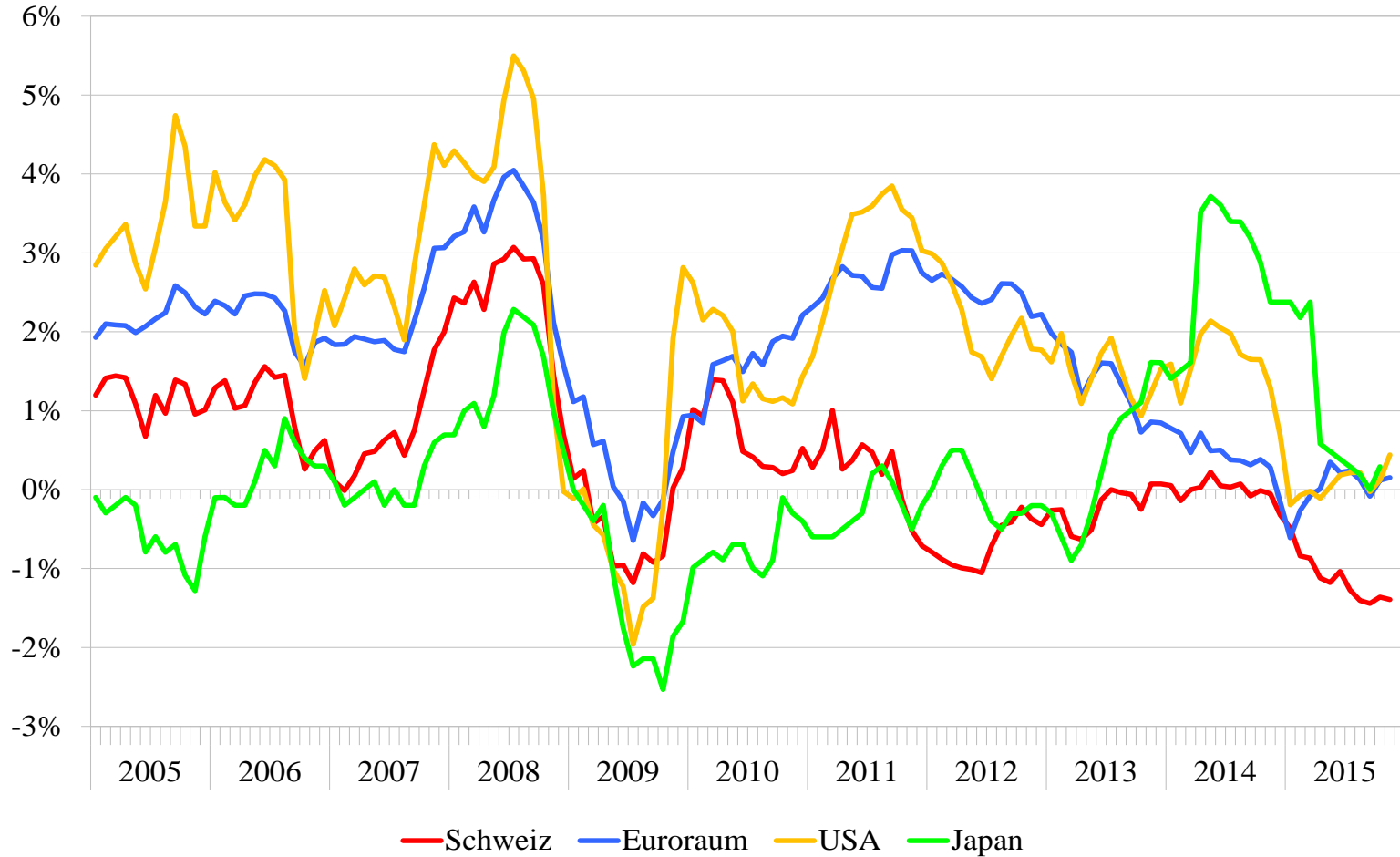
Wöchentliche Preise in US-Dollar, 2005 = 100



Quellen: U.K. Dep. of Energy, Standard and Poors

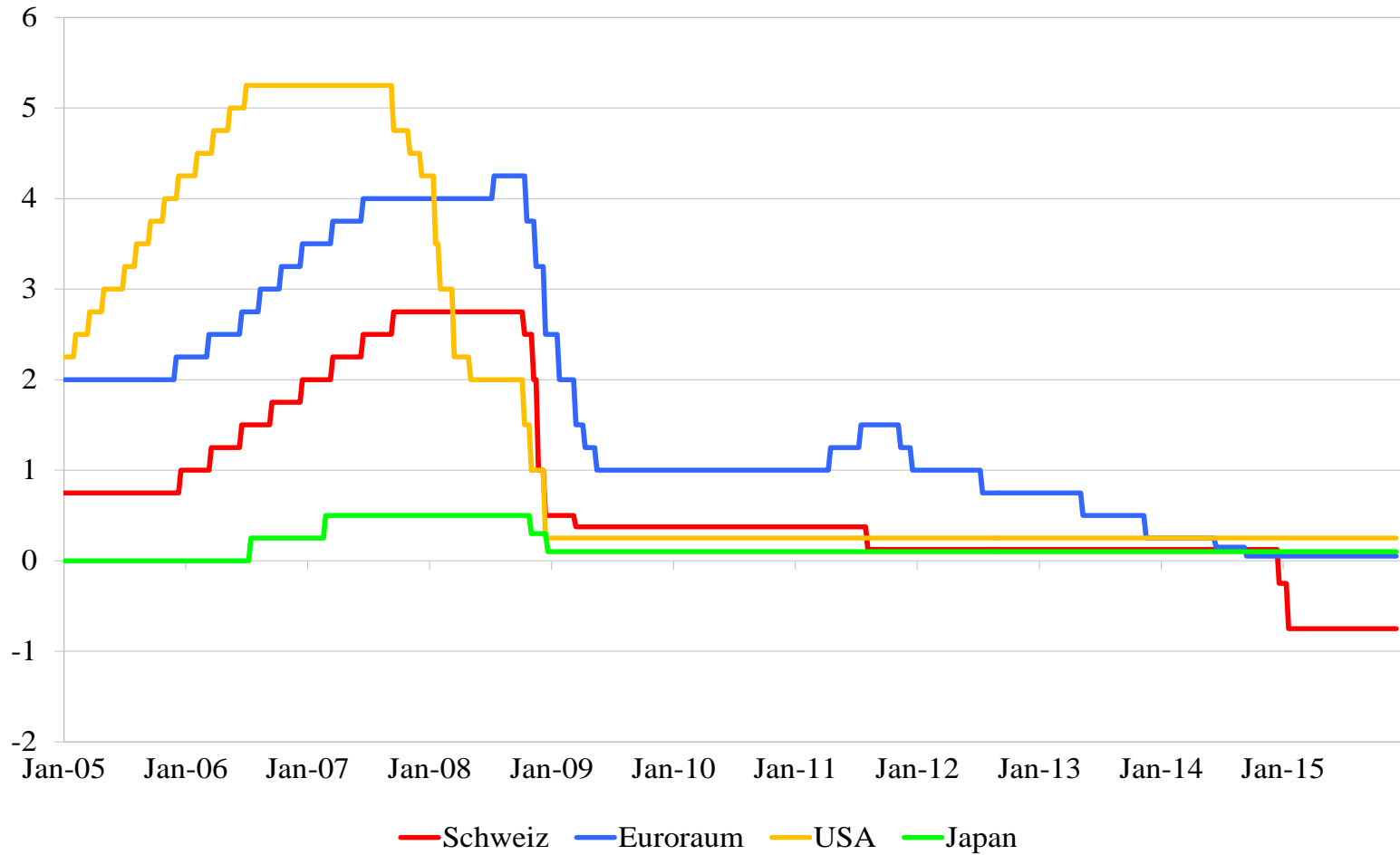
Abbildung 6: Inflationsentwicklung

Konsumteuerung, Veränderungsrate in Prozent gegenüber dem Vorjahr



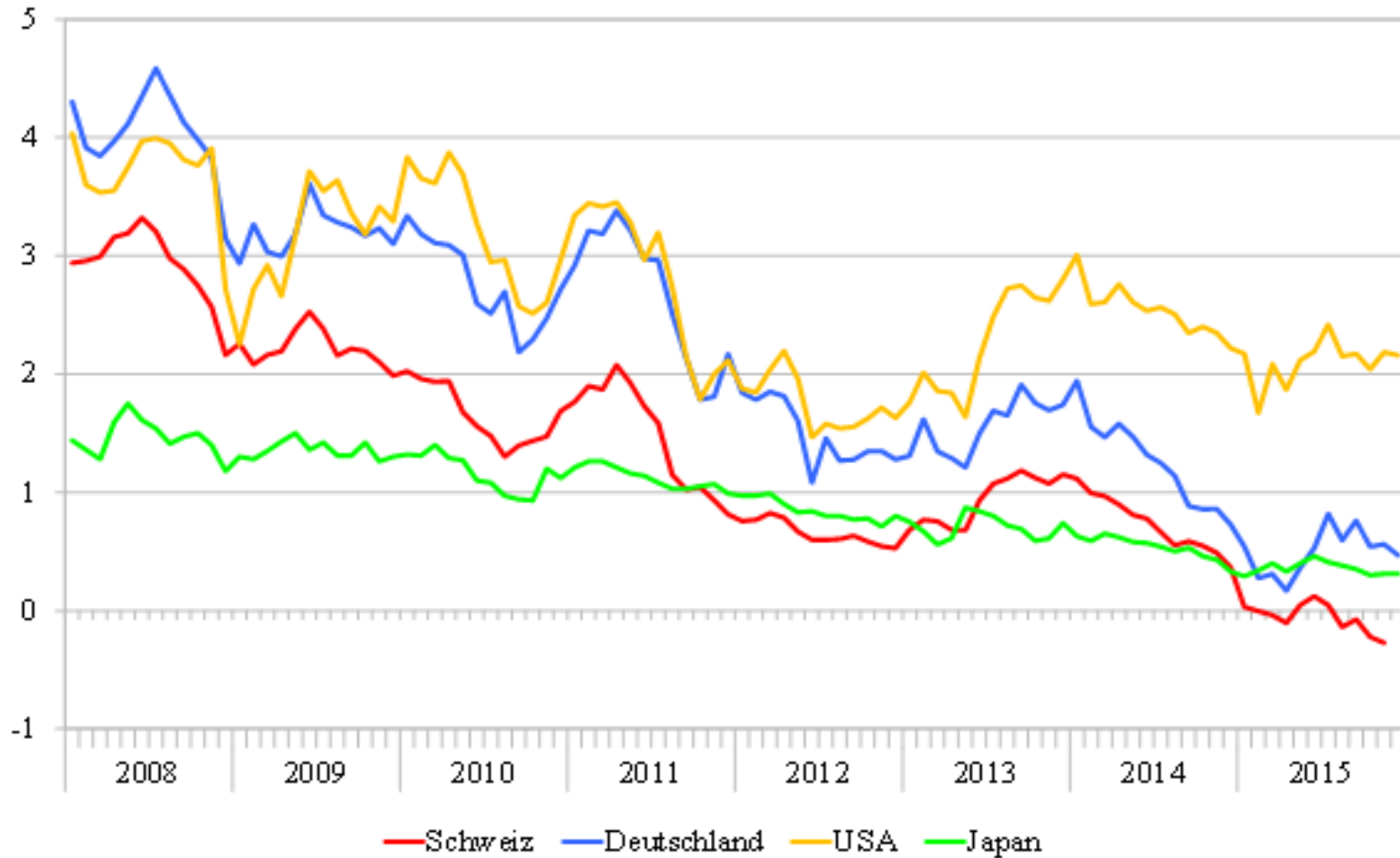
Quellen: BFS, Eurostat, EZB

Abbildung 7: Geldpolitische Leitzinsen
Wochenwerte, in Prozent



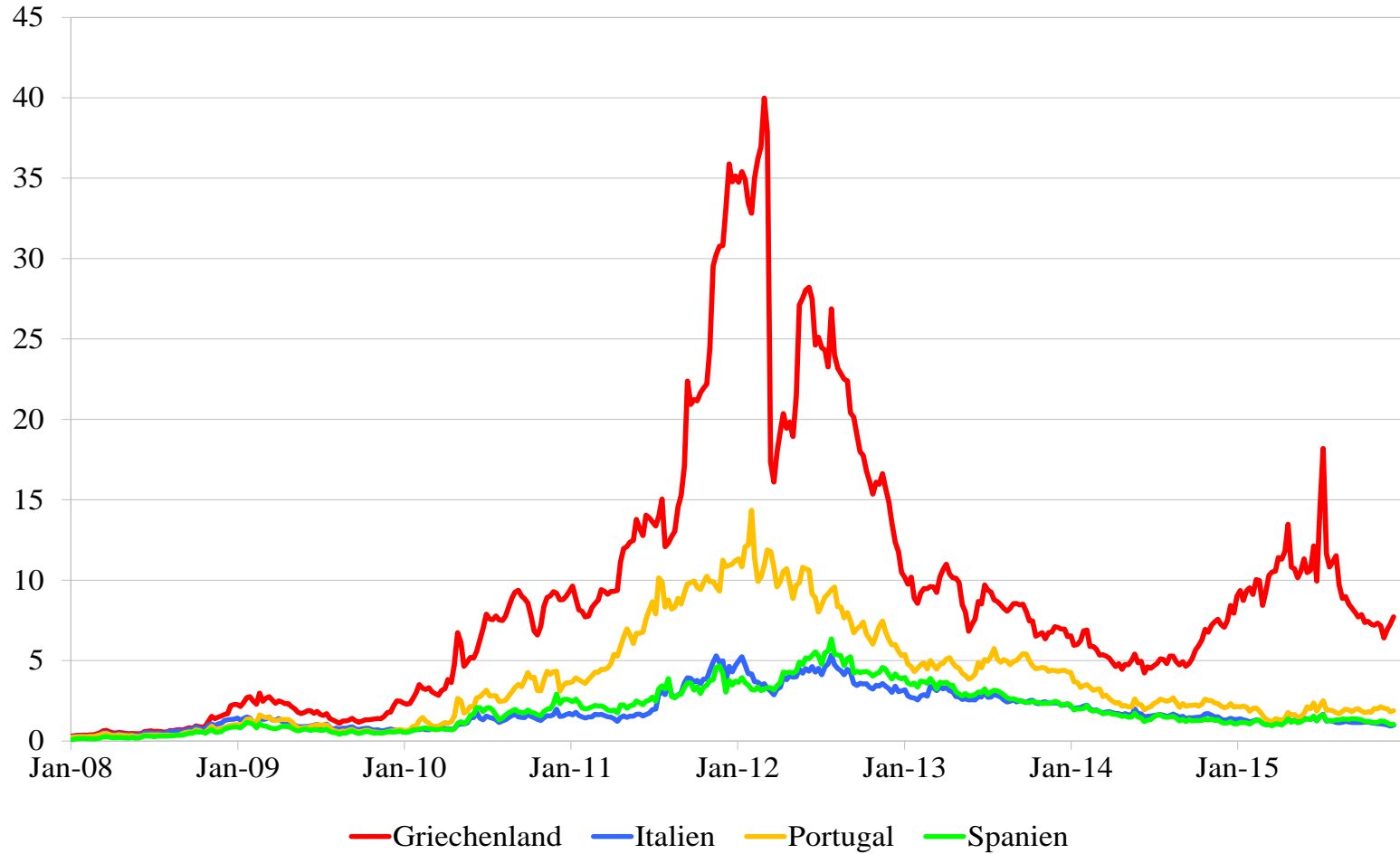
Quellen: SNB, EZB, Fed, BOJ

Abbildung 8: Renditen für langfristige Staatsanleihen (zehn Jahre)
Monatsmittelwerte, in Prozent



Quellen: SNB, ECB, Datastream, OECD

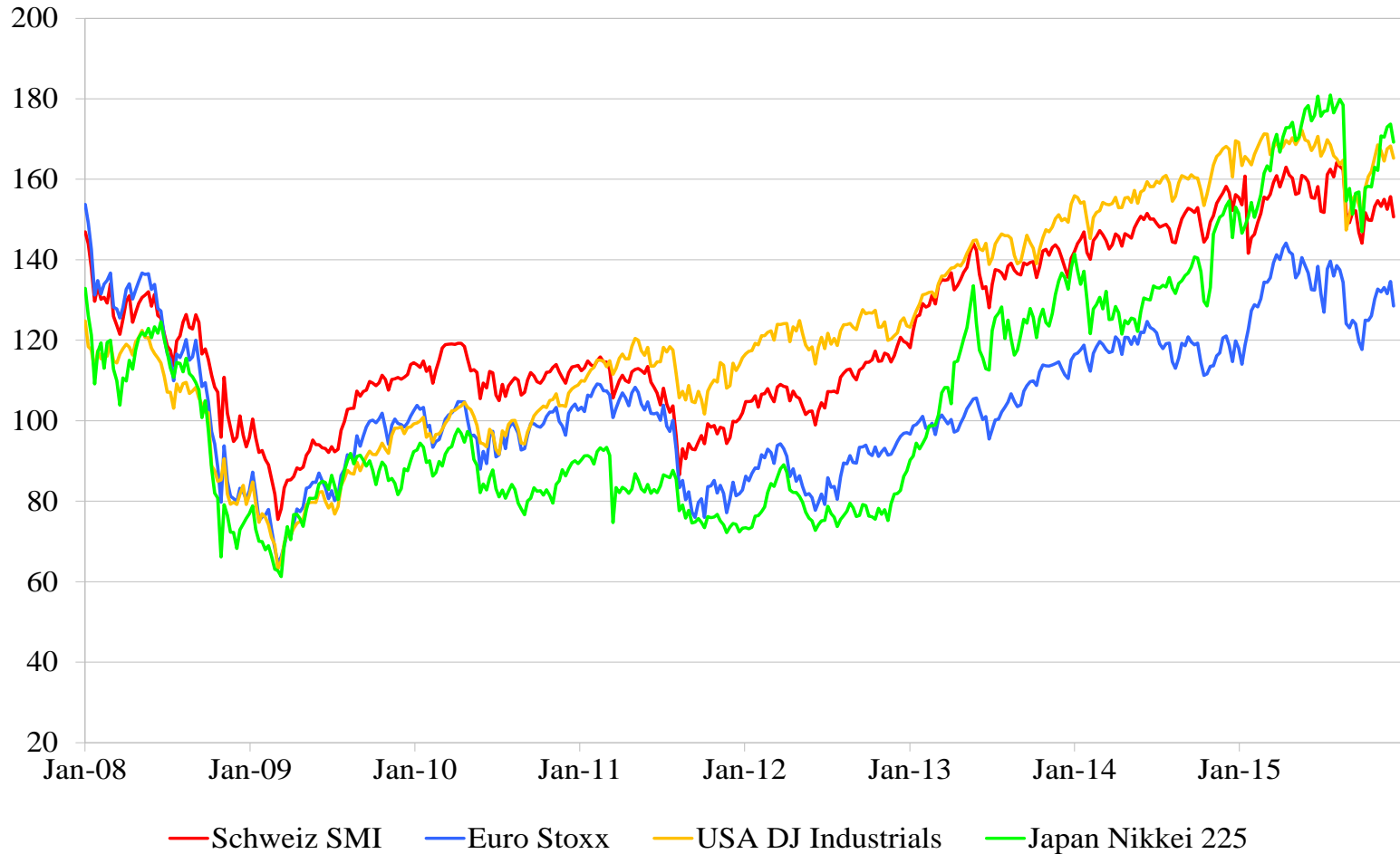
Abbildung 9: Renditeaufschläge zu Deutschland für 10-jährige Staatsanleihen
Wochenmittelwerte in Prozent



Quelle: Datastream

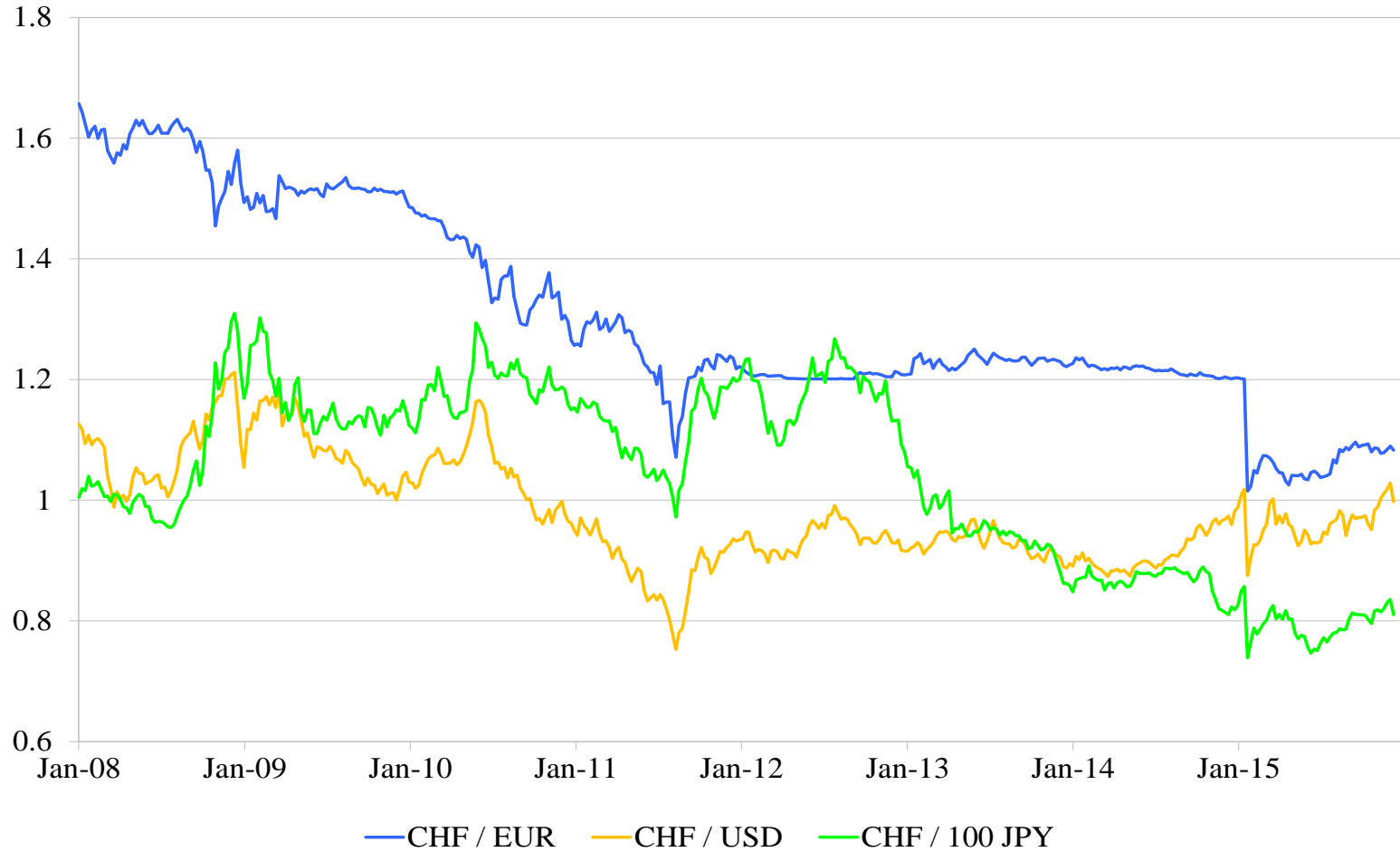
Abbildung 10: Aktienmärkte in den Industriestaaten

Wochenmittelwerte, Januar 2005 = 100



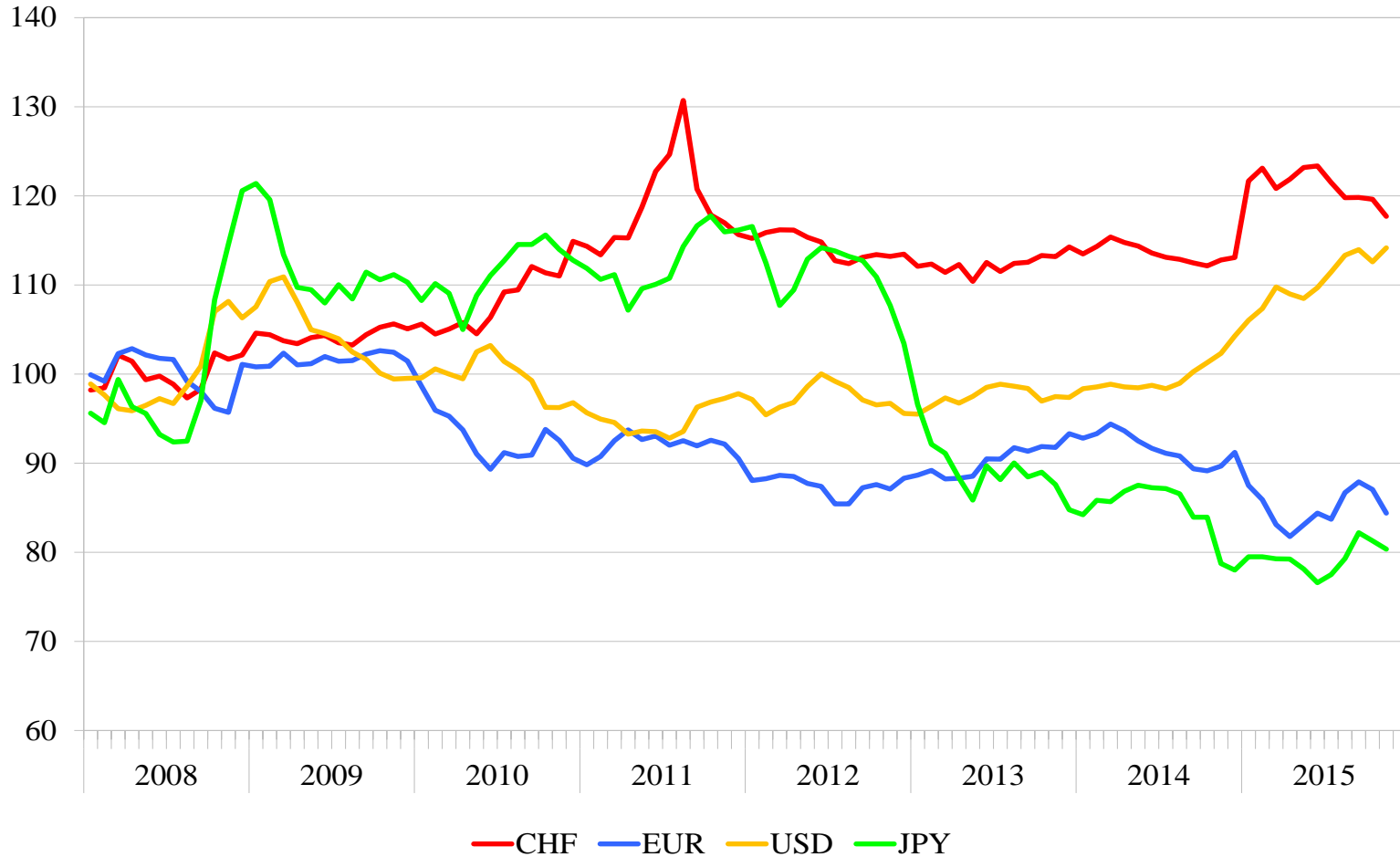
Quellen: SWX, STOXX, Dow Jones, Nikkei

Abbildung 11: Nominaler Wechselkurs
Wochenmittelwerte



Quelle: SNB

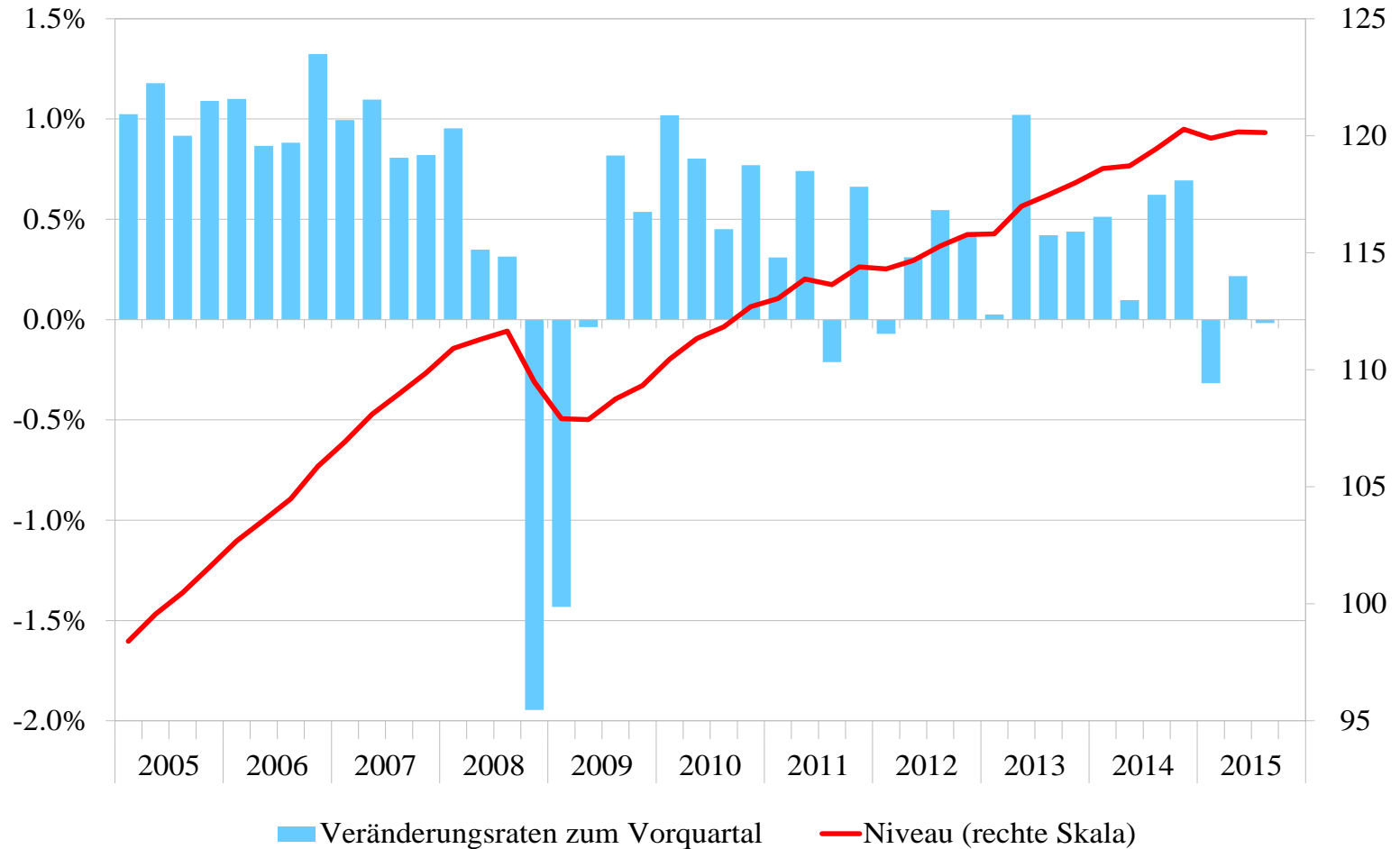
Abbildung 12: Handelsgewichteter realer Wechselkurs
Monatsdurchschnittswerte (Jahresdurchschnitt 2004 = 100)



Quelle: OECD

Abbildung 13: Schweiz, reales Bruttoinlandprodukt

Veränderungsraten zum Vorquartal und Volumenindex (rechte Achse, 2005=100), saisonbereinigte Werte



Quelle: SECO

Tabelle 1: Bruttoinlandprodukt gemäss Produktionsansatz ESVG 2010
Veränderungsraten in Prozent gegenüber der Vorperiode (real)

	2013	2014	2014:2	2014:3	2014:4	2015:1	2015:2	2015:3
Landwirtschaft & Industrie	0.5	2.1	0.0	1.1	2.1	-0.8	0.7	-0.2
Baugewerbe/Bau	2.0	2.1	-0.8	0.5	-0.8	2.5	-0.2	-1.0
Handel, Kommunikation, Transport & Gastgewerbe	1.0	1.5	-0.6	-0.1	-0.4	-1.8	-0.1	-0.5
Finanz & sonst. wirtschaftliche Dienstleistungen	4.9	2.1	0.5	0.4	0.8	0.0	-0.3	0.1
Staat & Übrige	1.2	1.9	0.6	1.0	0.7	0.5	0.5	0.6
Bruttoinlandprodukt	1.8	1.9	0.1	0.6	0.7	-0.3	0.2	0.0

Preisbereinigte, verkettete, saison- und kalenderbereinigte Werte nach X-13ARIMA-SEATS, Veränderung in % gegenüber der Vorperiode

Landwirtschaft & Industrie: Landwirtschaft, Forstwirtschaft und Fischerei; Bergbau und Gewinnung von Steinen und Erden; Gewerbe/Herstellung von Waren; Energie- und Wasserversorgung, Beseitigung von Umweltverschmutzungen

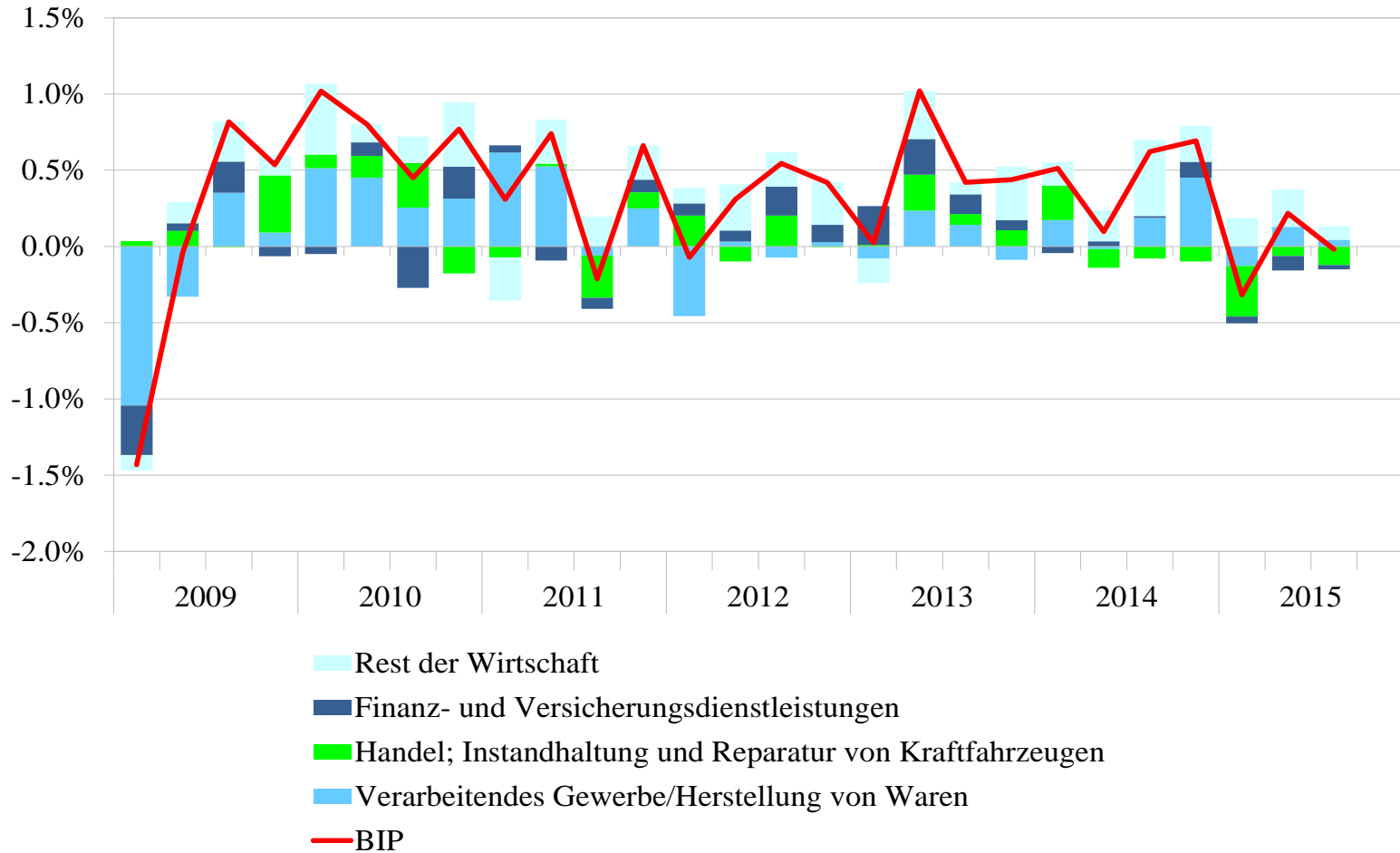
Handel, Kommunikation, Transport & Gastgewerbe: Handel; Instandhaltung und Reparatur von Kraftfahrzeugen; Verkehr und Lagerei; Information und Kommunikation; Gastgewerbe und Beherbung

Finanz & sonst. wirtschaftliche Dienstleistungen: Finanzdienstleistungen; Versicherungsdienstleistungen; Grundstücks- und Wohnungswesen; Erbringung von freiberuflichen, wissenschaftlichen und technischen Dienstleistungen; Erbringung von sonstigen wirtschaftlichen Dienstleistungen

Staat & Übrige: Öffentliche Verwaltung; Erziehung und Unterricht; Gesundheits- und Sozialwesen; Kunst, Unterhaltung, Erholung und sonstige Dienstleistungen; Private Haushalte als Arbeitgeber und Hersteller von Waren für den Eigenbedarf; Gütersteuern; Gütersubventionen

Quellen: BFS, SECO

Abbildung 14: Bruttoinlandprodukt nach Branchen
 Anteile am BIP-Wachstum und Vorquartalsveränderungsraten



Quelle: SECO

Tabelle 2: Bruttoinlandprodukt und Verwendungskomponenten (ESVG 2010)
Veränderungsraten in Prozent gegenüber der Vorperiode (real)

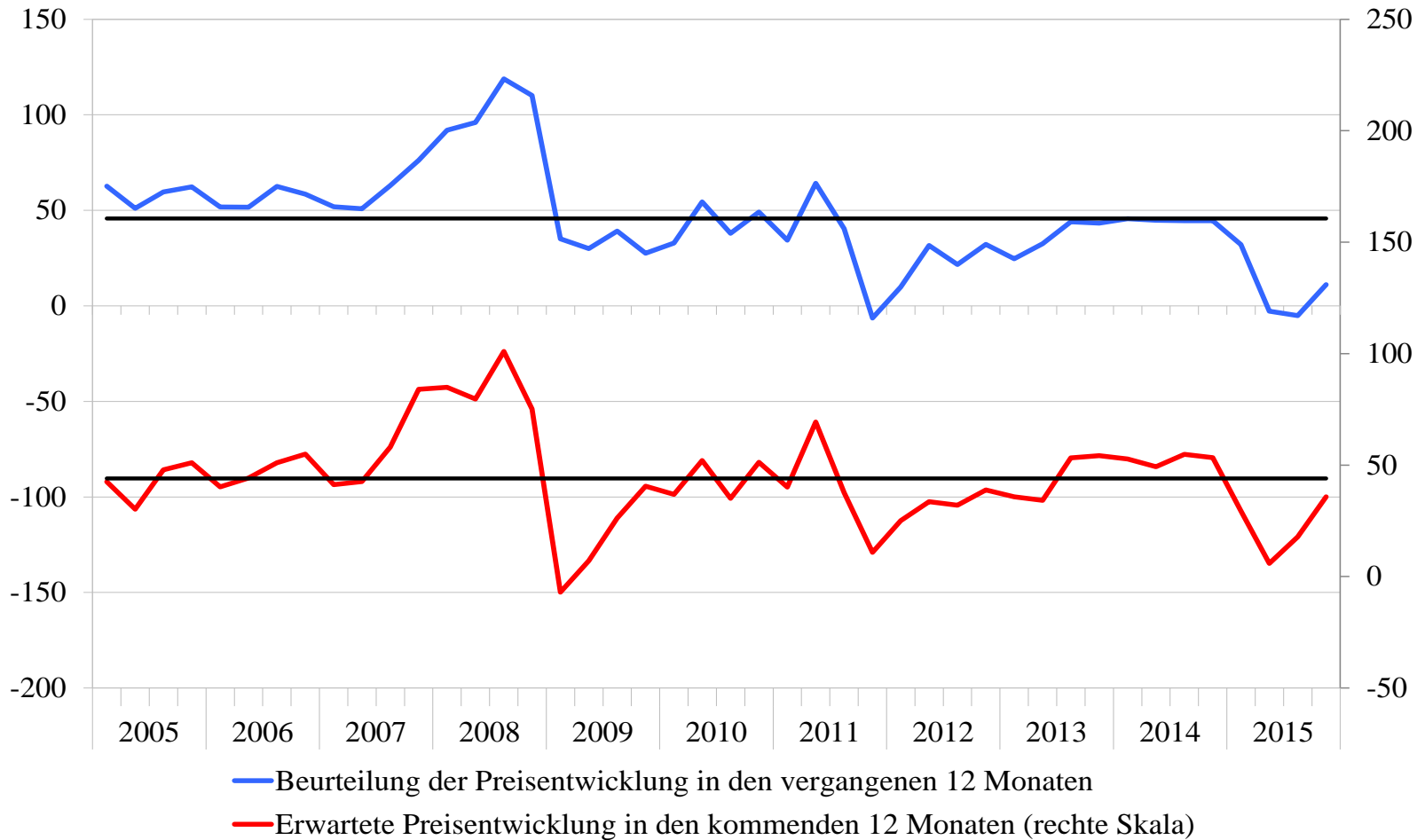
	2013	2014	2014:2	2014:3	2014:4	2015:1	2015:2	2015:3
Privater Konsum und POoE	2.2	1.3	0.3	0.4	0.3	0.2	0.3	0.4
Staatskonsum	1.3	1.3	-0.2	0.7	2.1	0.1	-0.1	1.8
Ausrüstungsinvestitionen	0.0	1.3	-0.1	1.1	1.6	-0.3	1.5	0.2
Bauinvestitionen	3.1	3.3	0.2	0.4	-1.4	0.7	-0.3	-0.9
Warenexporte ohne Wertsachen ¹	-2.3	5.1	2.4	-1.8	0.8	0.7	0.2	1.1
Warenexp. ohne Wertsachen ¹ und Transithandel	-1.0	4.0	0.6	2.1	-0.6	-2.5	0.8	0.5
Dienstleistungsexporte	4.7	2.4	-2.6	2.0	1.3	-1.6	0.6	-0.3
Warenimp. ohne Wertsachen ¹	0.7	1.7	2.5	0.6	-1.7	0.5	-3.2	0.0
Dienstleistungsimporte	2.9	5.1	-2.7	4.4	4.7	0.4	2.7	0.6
Bruttoinlandprodukt	1.8	1.9	0.1	0.6	0.7	-0.3	0.2	0.0

Preisbereinigte, verkettete, saison- und kalenderbereinigte Werte nach X-13ARIMA-SEATS, Veränderung in % gegenüber der Vorperiode, Beiträge zum BIP-Wachstum (WB)

¹ Seit der Umstellung auf ESVG 2010 beinhalten die Wertsachen neben Edelmetalle, Edel- und Schmucksteine sowie Kunstgegenstände und Antiquitäten (Definition ESVG 1995) zusätzlich auch das nicht-monetäre Gold.

Quellen: BFS, SECO

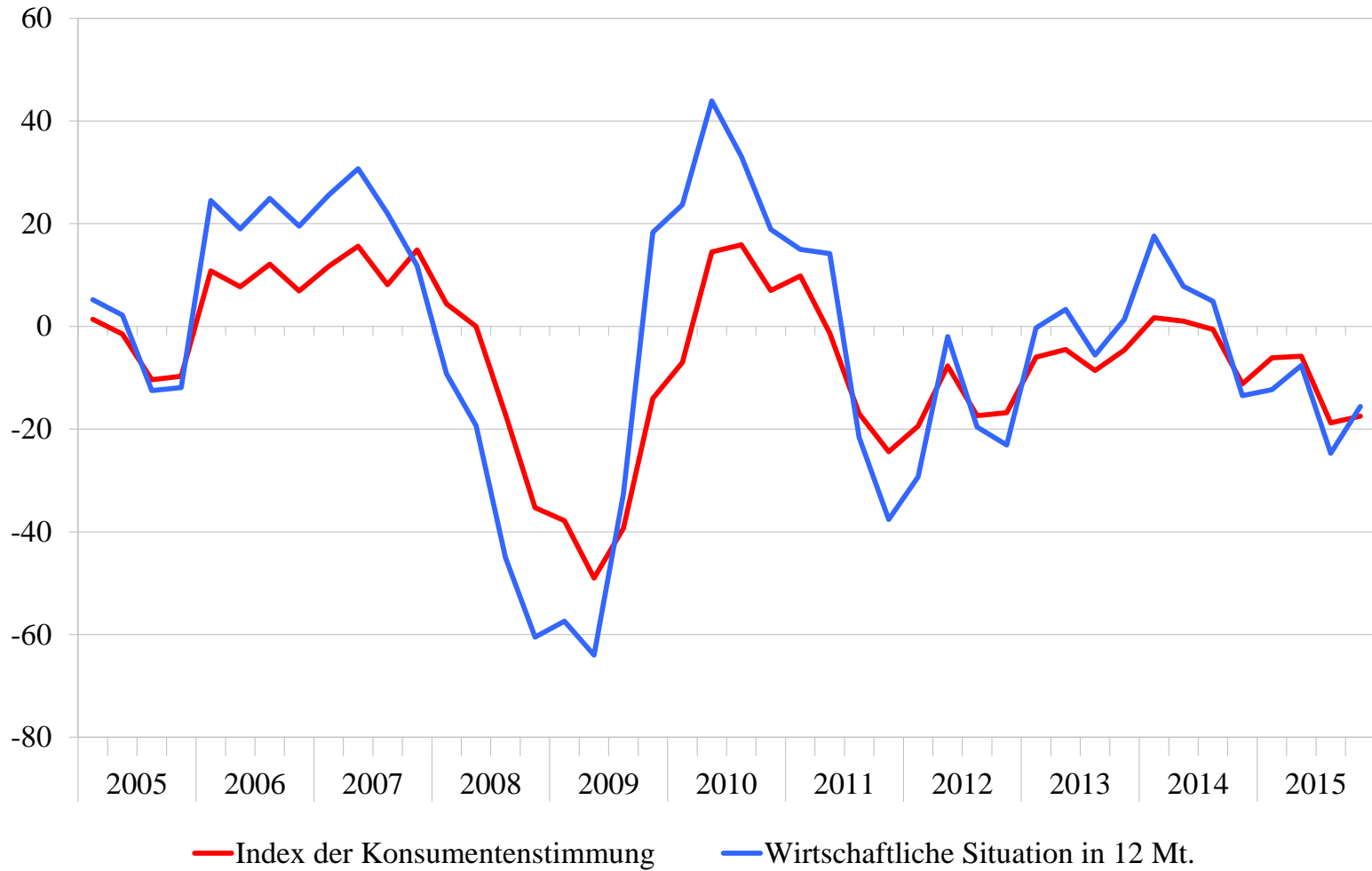
Abbildung 15: Vergangene und zukünftige Entwicklung der Preise
 Subindizes im Rahmen der Konsumentenstimmung sowie deren Mittelwerte 2005-2015



Quelle: SECO

Abbildung 16: Konsumentenstimmung

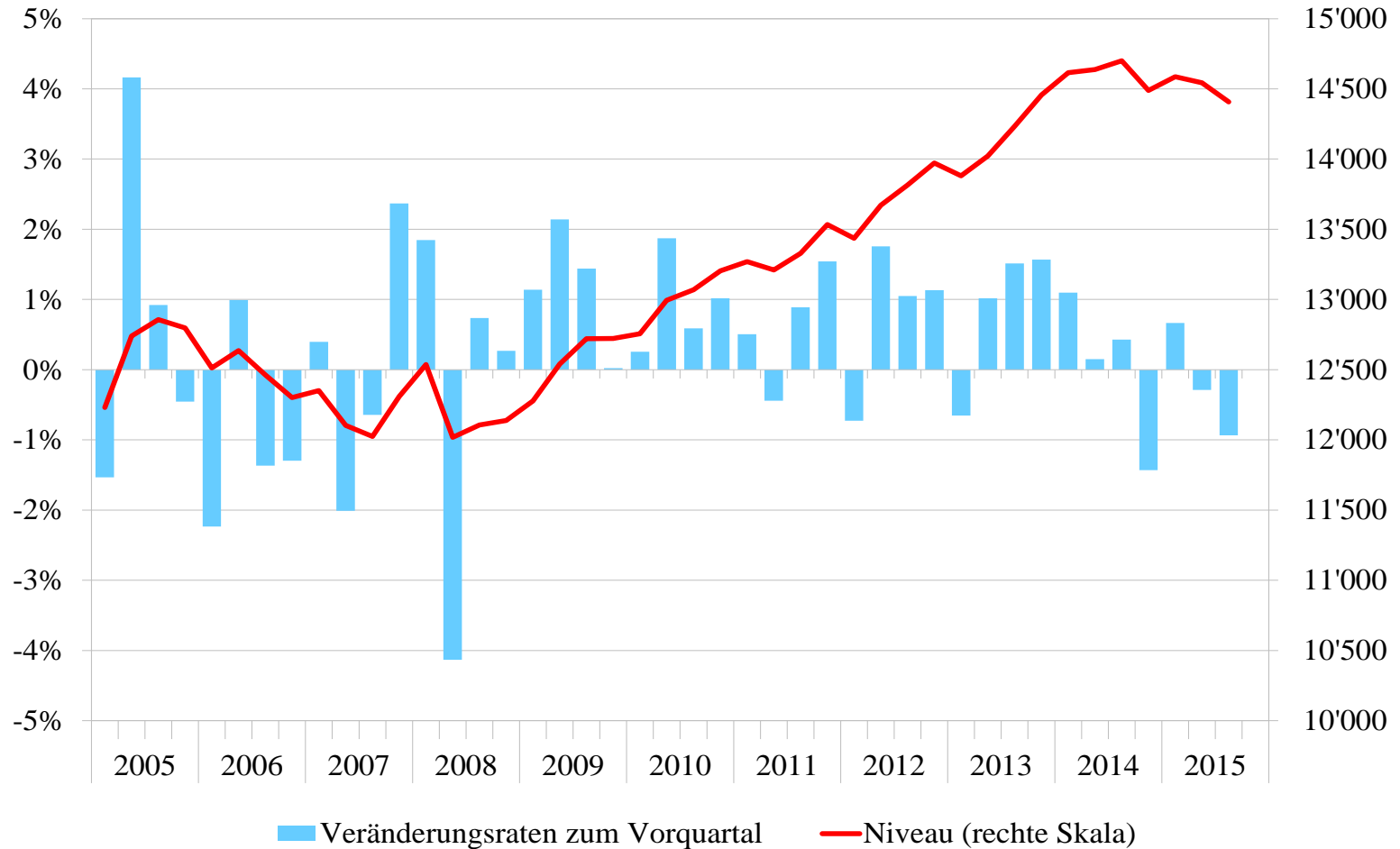
Index der Konsumentenstimmung



Quelle: SECO

Abbildung 17: Bauinvestitionen real

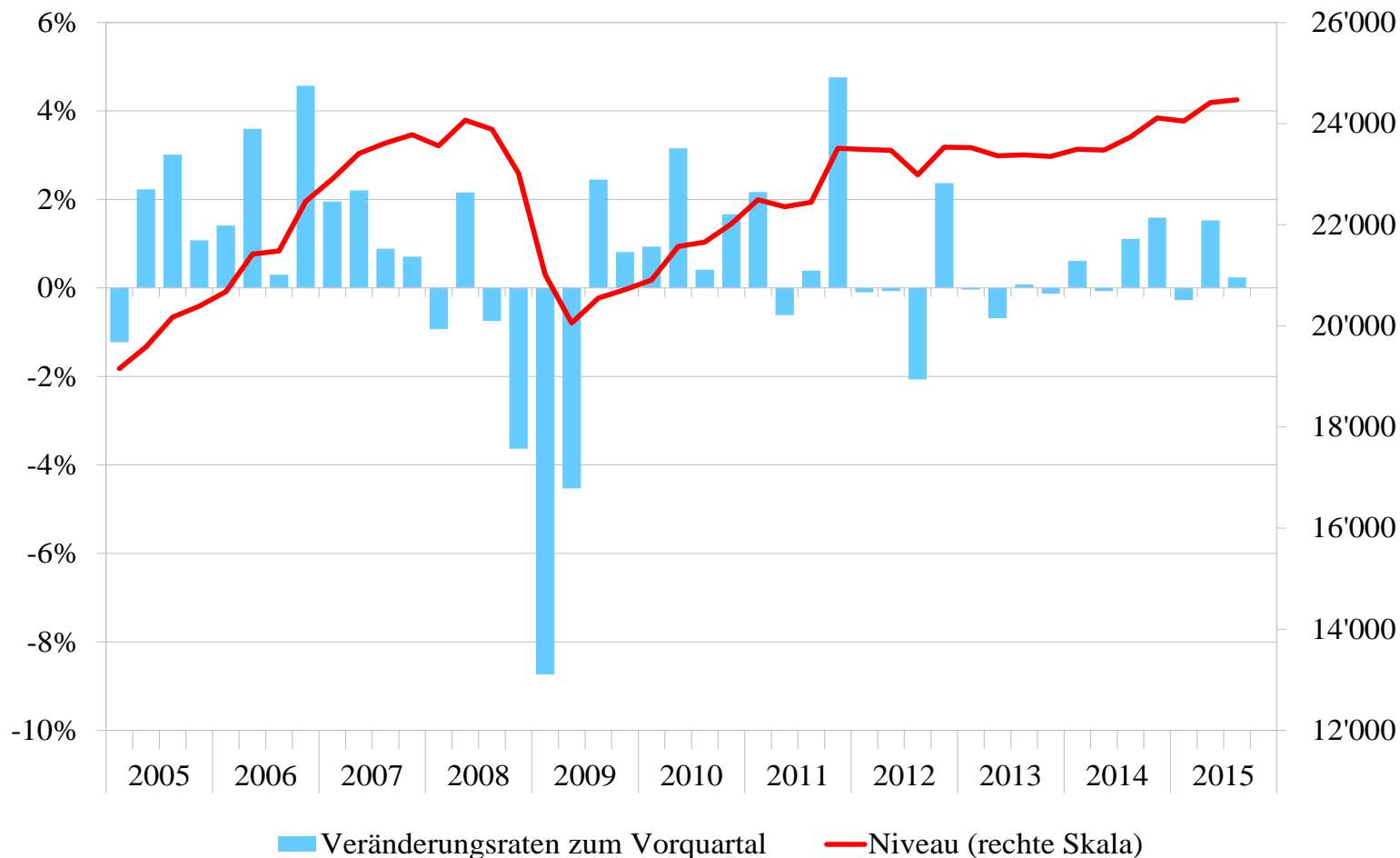
Veränderungsraten zum Vorquartal und Niveau, in Millionen CHF, saison- und kalenderbereinigte Werte



Quelle: SECO

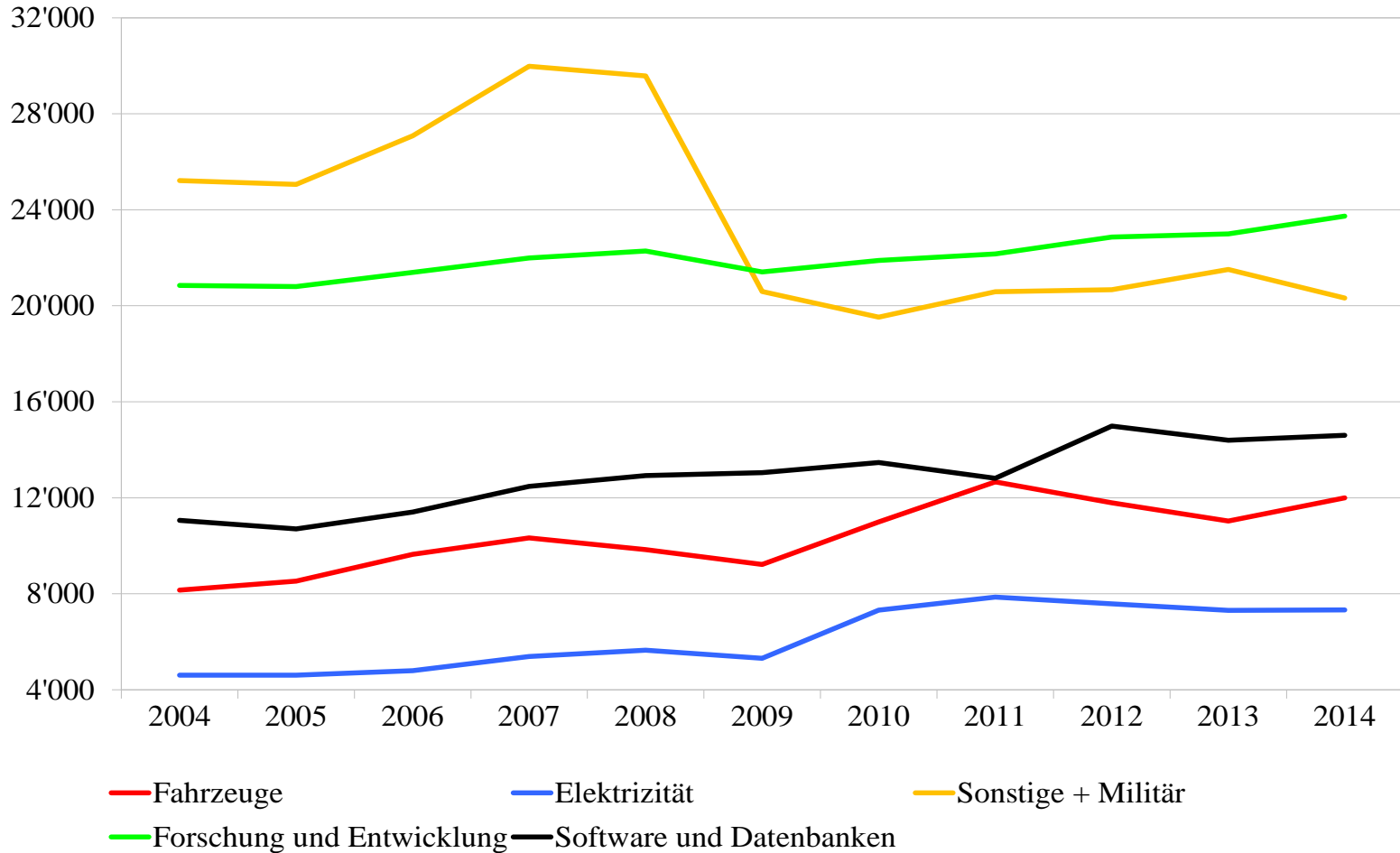
Abbildung 18: Ausrüstungsinvestitionen real

Veränderungsraten zum Vorquartal und Niveau, in Millionen CHF, saison- und kalenderbereinigte Werte



Quelle: SECO

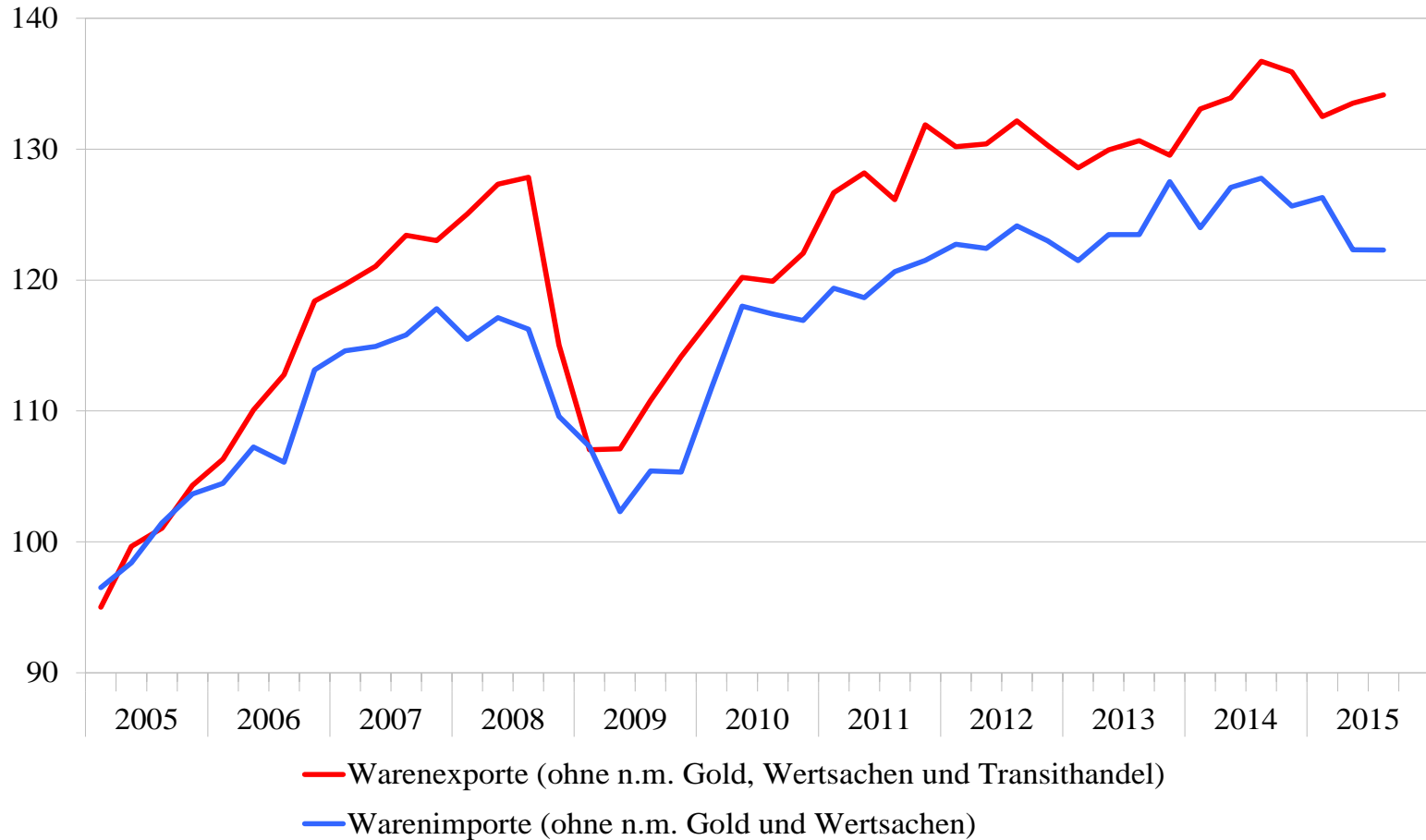
Abbildung 19: Ausrüstungsinvestitionen nach Vermögensgüter-Klassifikation, Auswahl der grössten Komponenten
 Berechnung der realen Niveauewerte in Millionen CHF durch das SECO basierend auf Daten des BFS



Quelle: BFS, SECO

Abbildung 20: Warenexporte und -importe

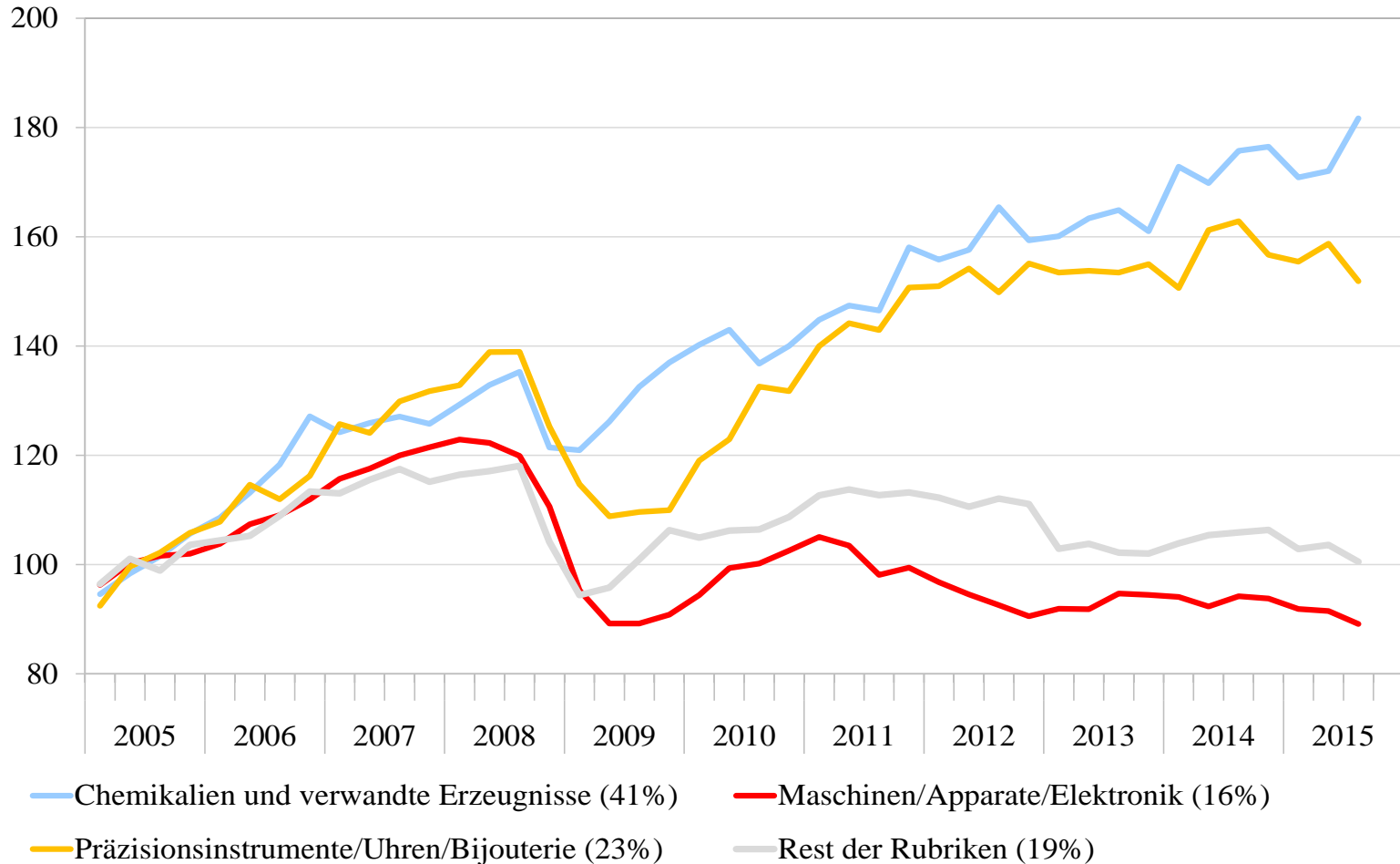
Ohne n.m. Gold, Wertsachen und Transithandel, saisonbereinigte Werte, Volumenindizes (2005 = 100)



Quellen: EZV, SECO

Abbildung 21: Warenexporte nach Branchen

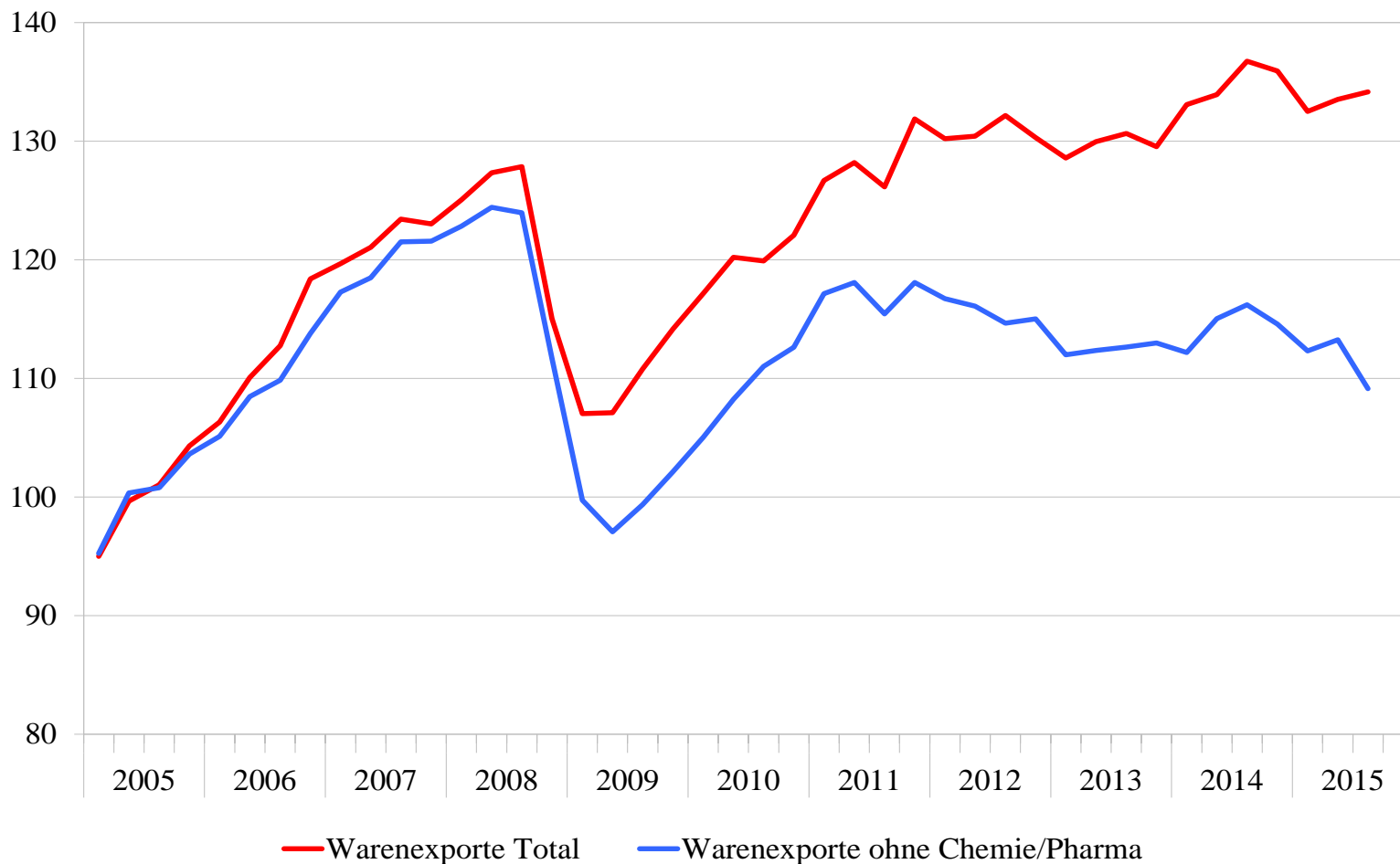
Saisonbereinigte Quartalsdaten, Volumenindex (2005 = 100), Anteile an Gesamtexporten 2014 in Klammern



Quellen: EZV, SECO

Abbildung 22: Warenexporte Total / ohne chemische und pharmazeutische Erzeugnisse

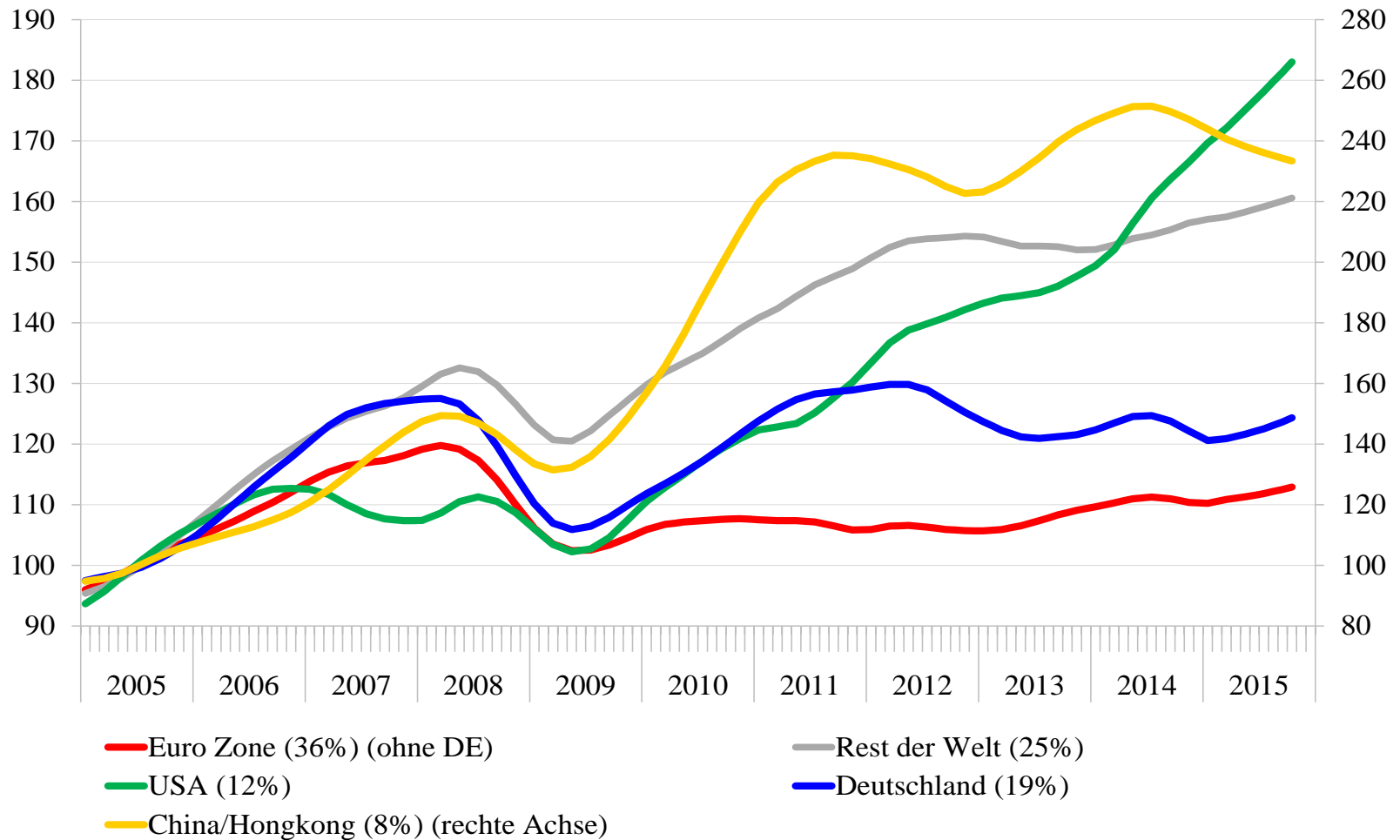
Saisonbereinigte Quartalsdaten, Volumenindex (2005 = 100)



Quelle: SECO, EZV

Abbildung 23: Warenexporte nach Regionen

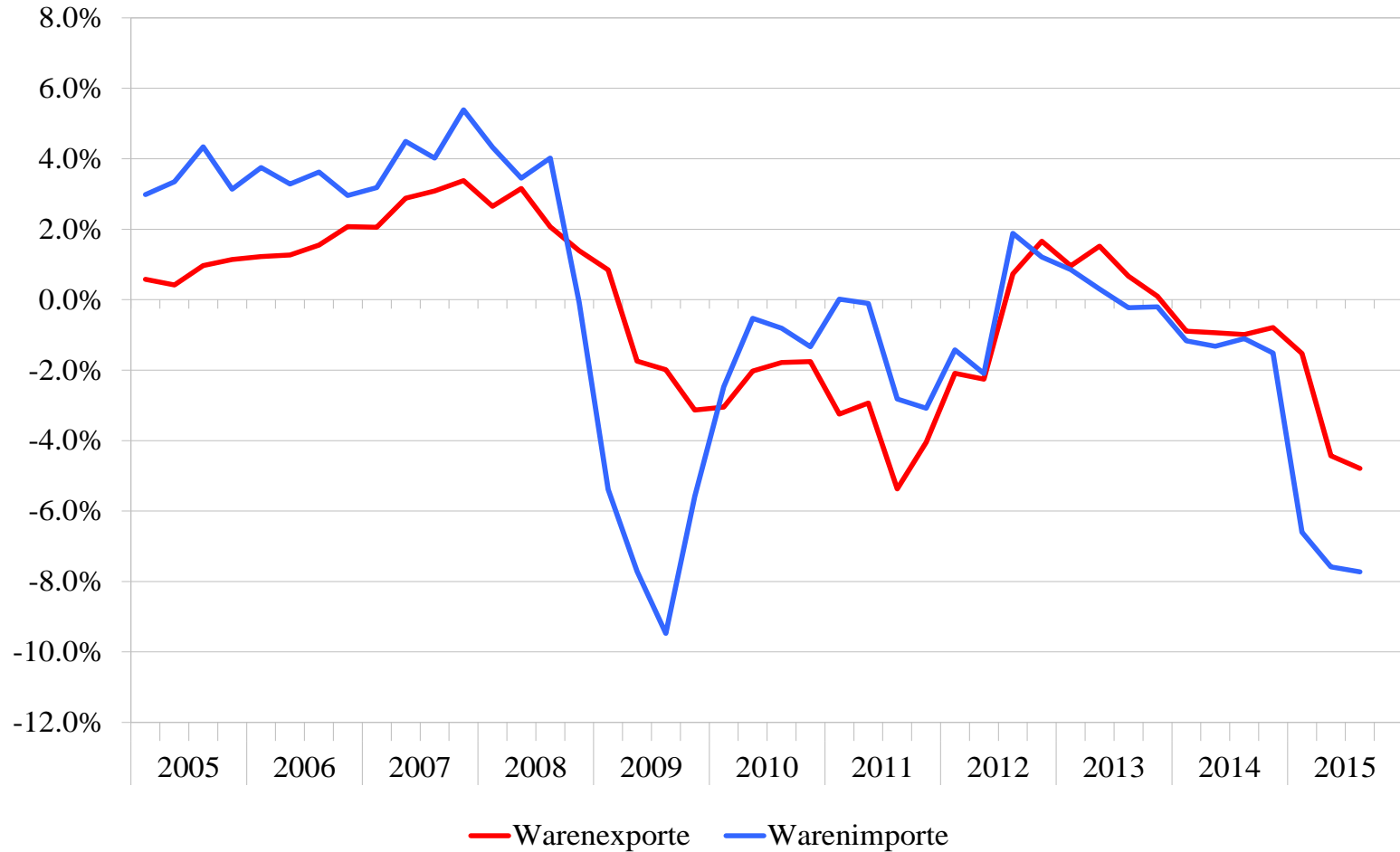
Volumenindex (2005 = 100), geglättete Monatswerte, Anteile an Gesamtexporten 2014 in Klammern



Quellen: EZV, SECO

Abbildung 24: Deflatoren

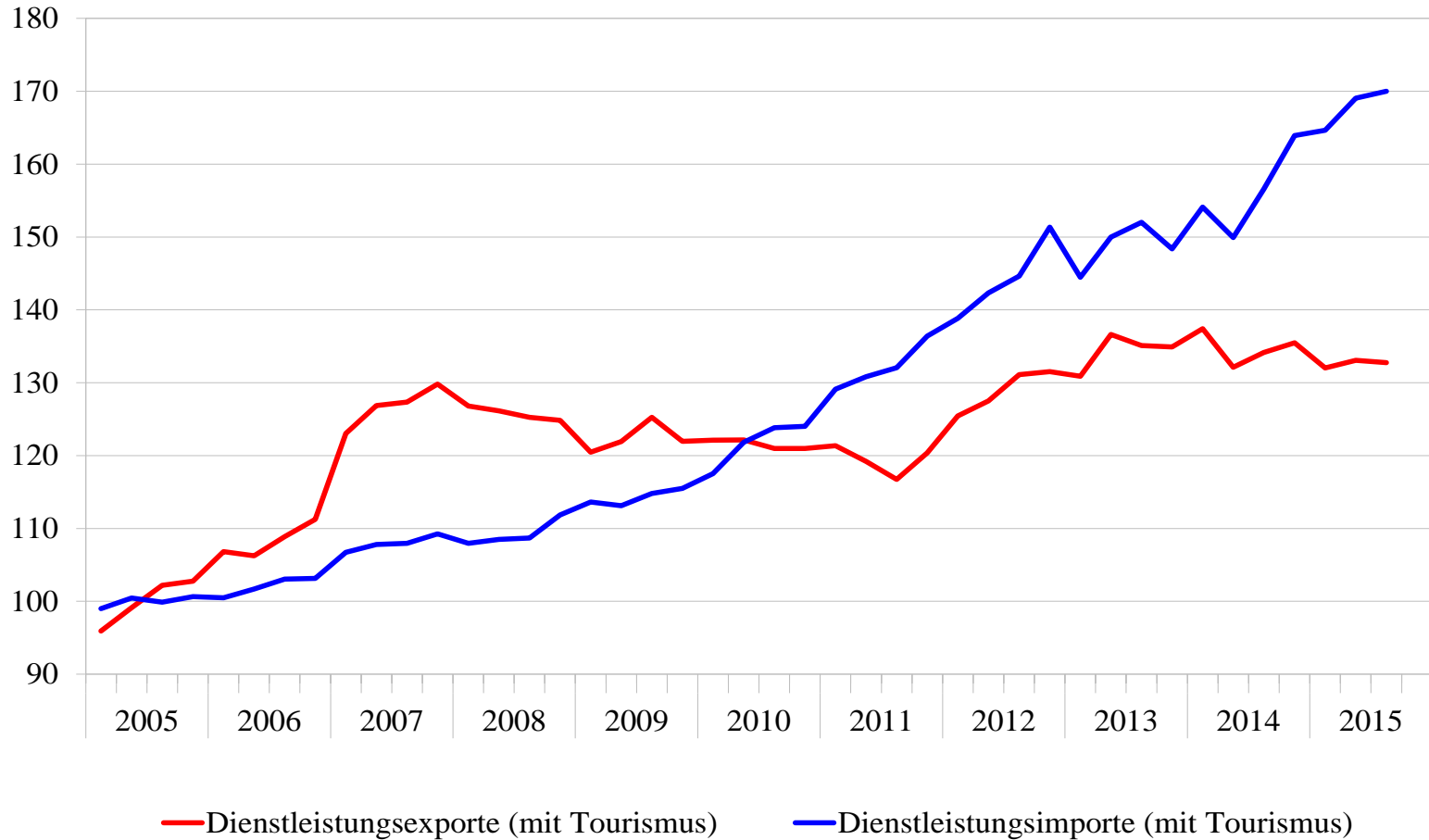
Veränderungsrate zum Vorjahresquartal, in Prozent



Quellen: EZV, SECO

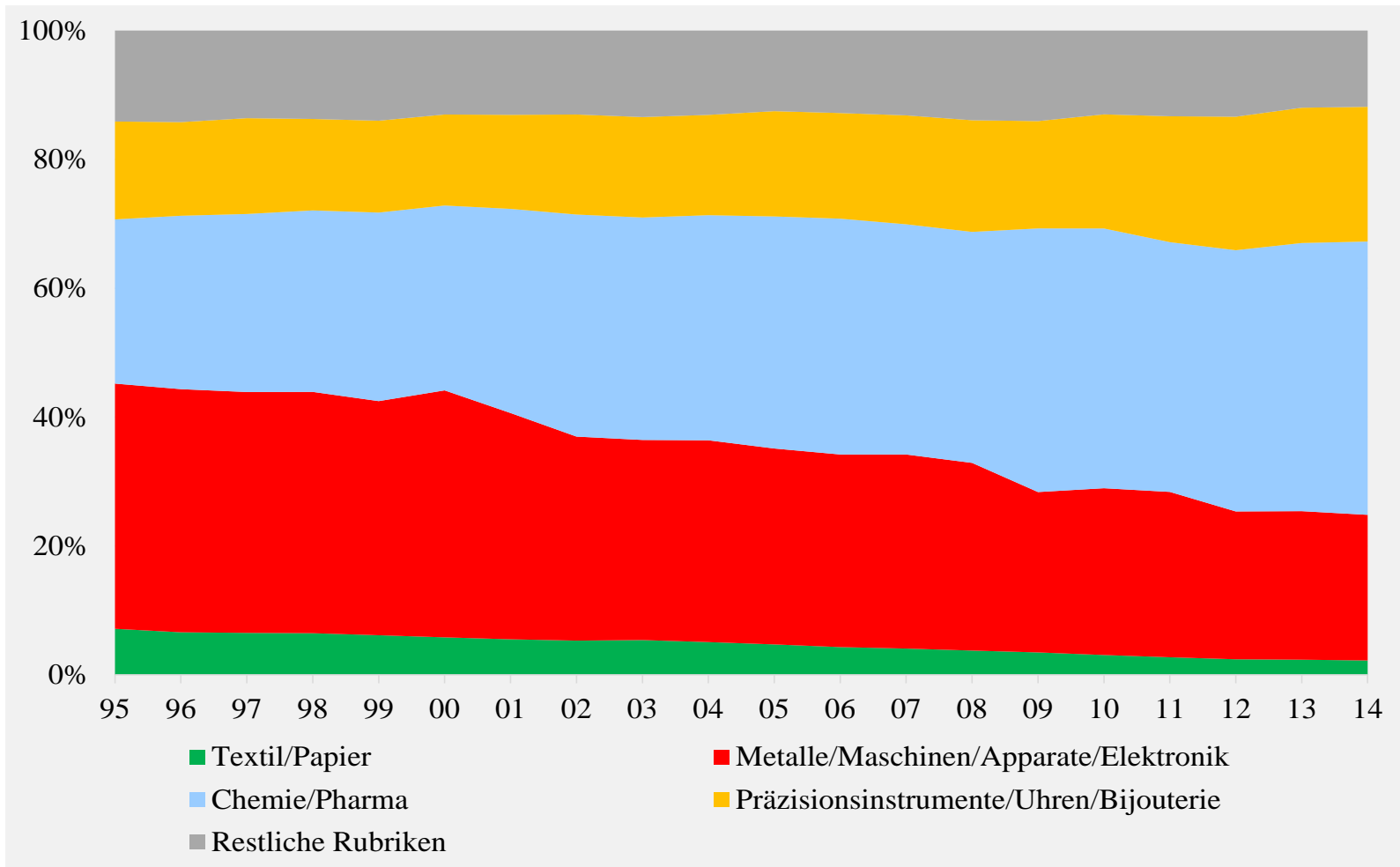
Abbildung 25: Dienstleistungsexporte und -importe (mit Tourismus)

Volumenindex (2005 = 100), saisonbereinigte Quartalswerte



Quellen: SNB, SECO

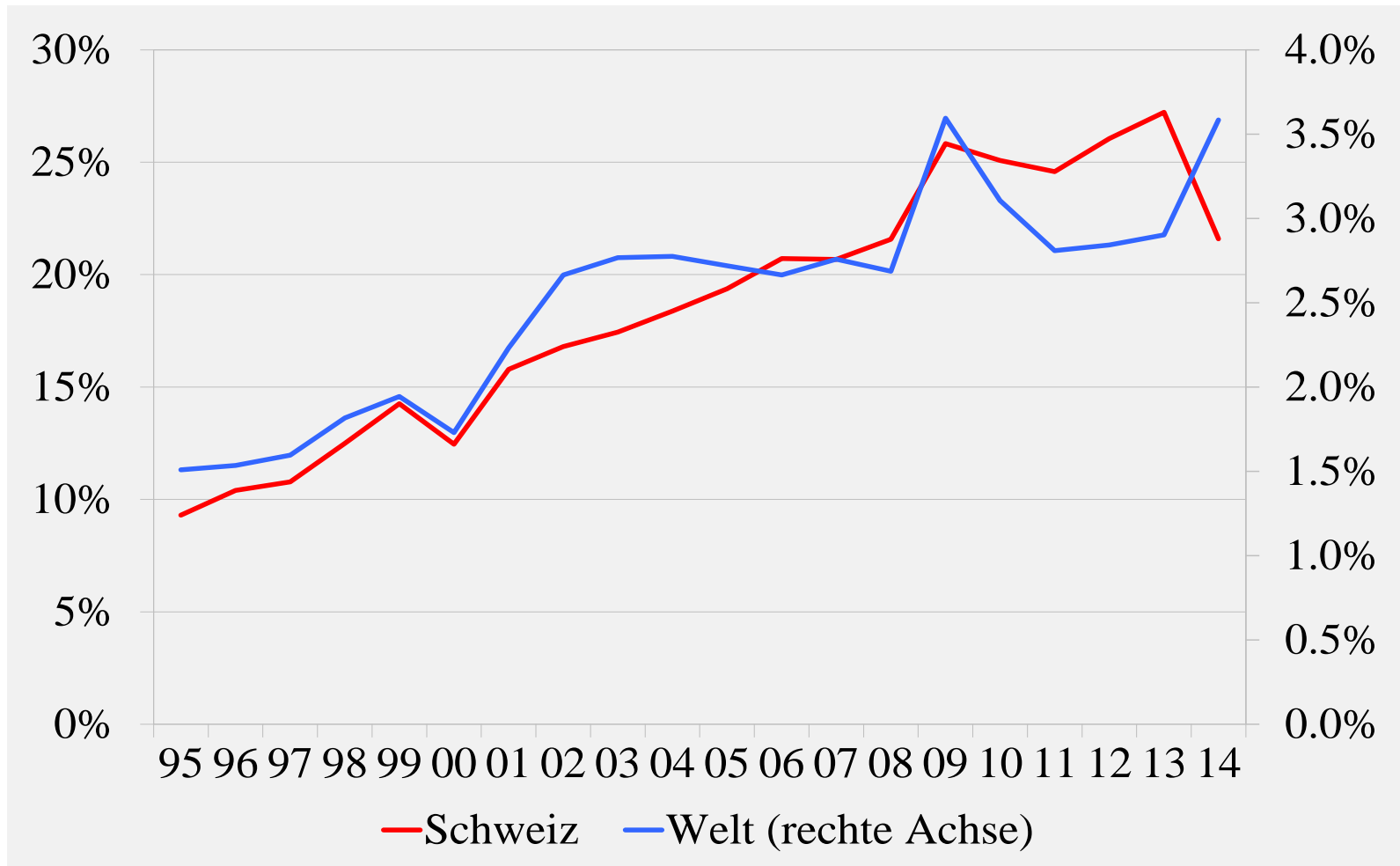
Abbildung 26: Anteile der jeweiligen Rubriken an gesamten Warenexporten
 Jahresdaten, in %, Anteil an Warenexporte ohne nicht-monetäres Gold, Wertsachen und Transithandel



Quellen: SECO, EZV

Abbildung 27: Anteil der pharmazeutischen Exporte

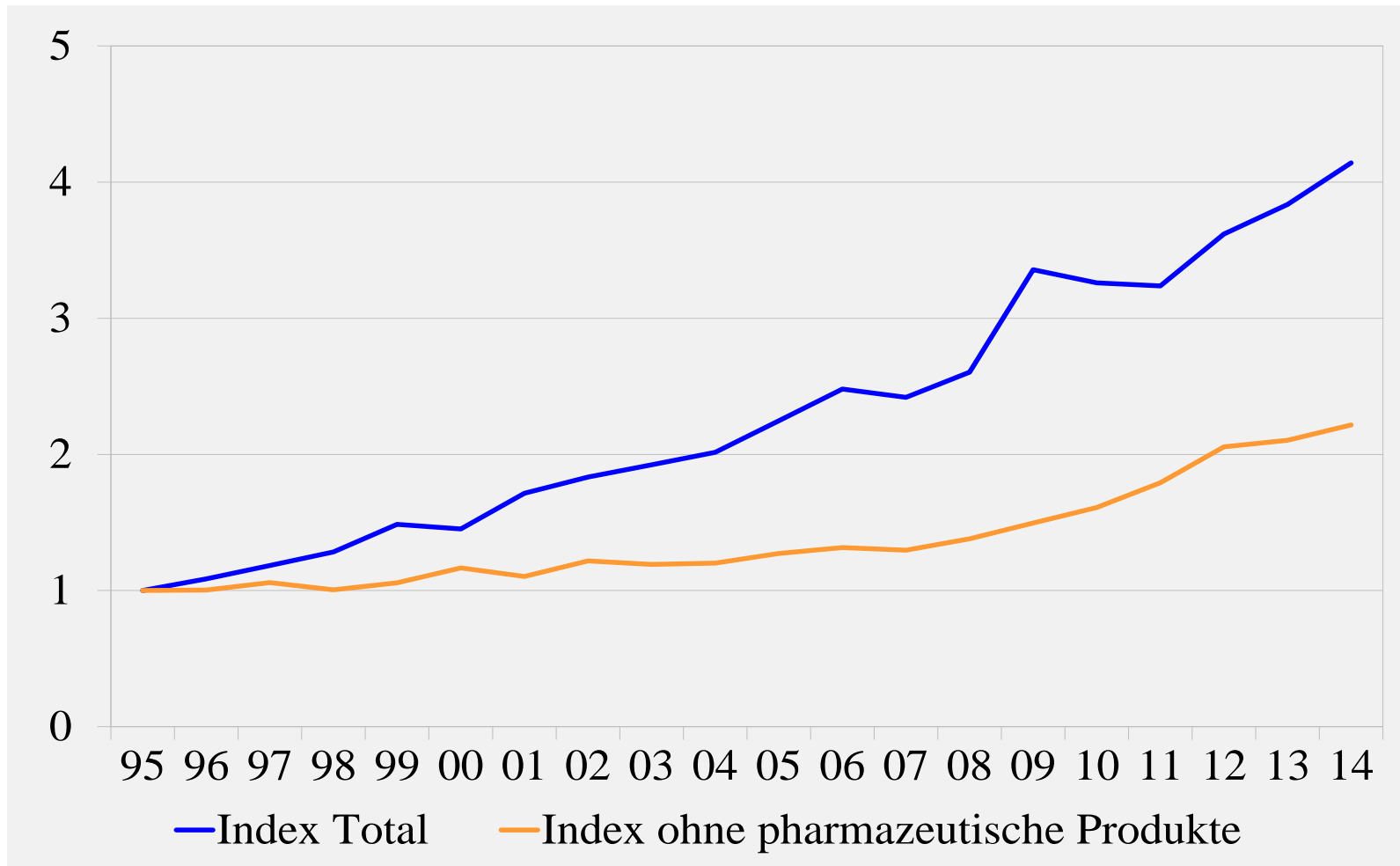
Jahresdaten, Anteile an den Schweizer Warenexporten sowie am Welthandel



Quelle: UN Comtrade

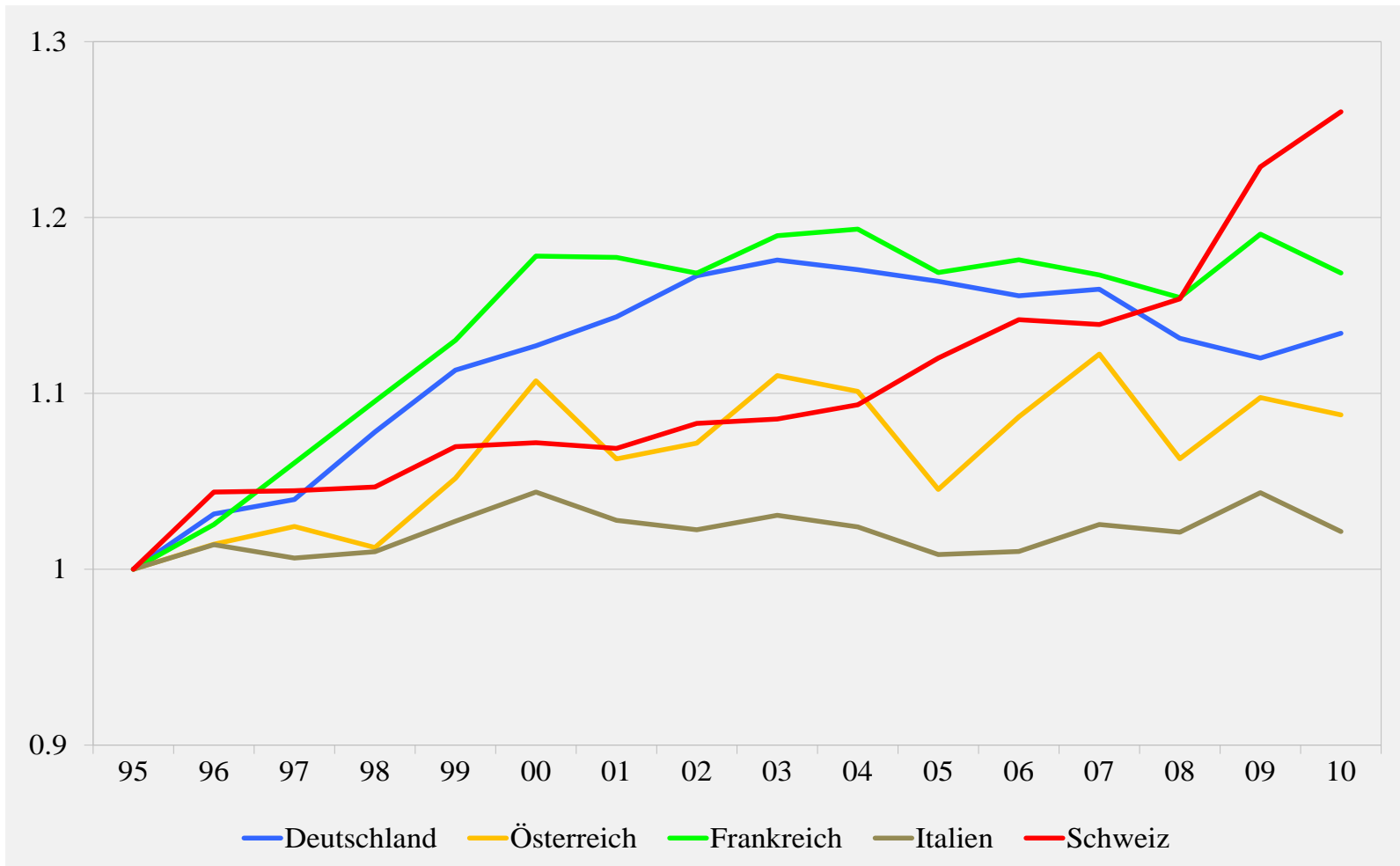
Abbildung 28: Hirschman-Herfindahl-Index

Jahresdaten, Index (1995 = 1)



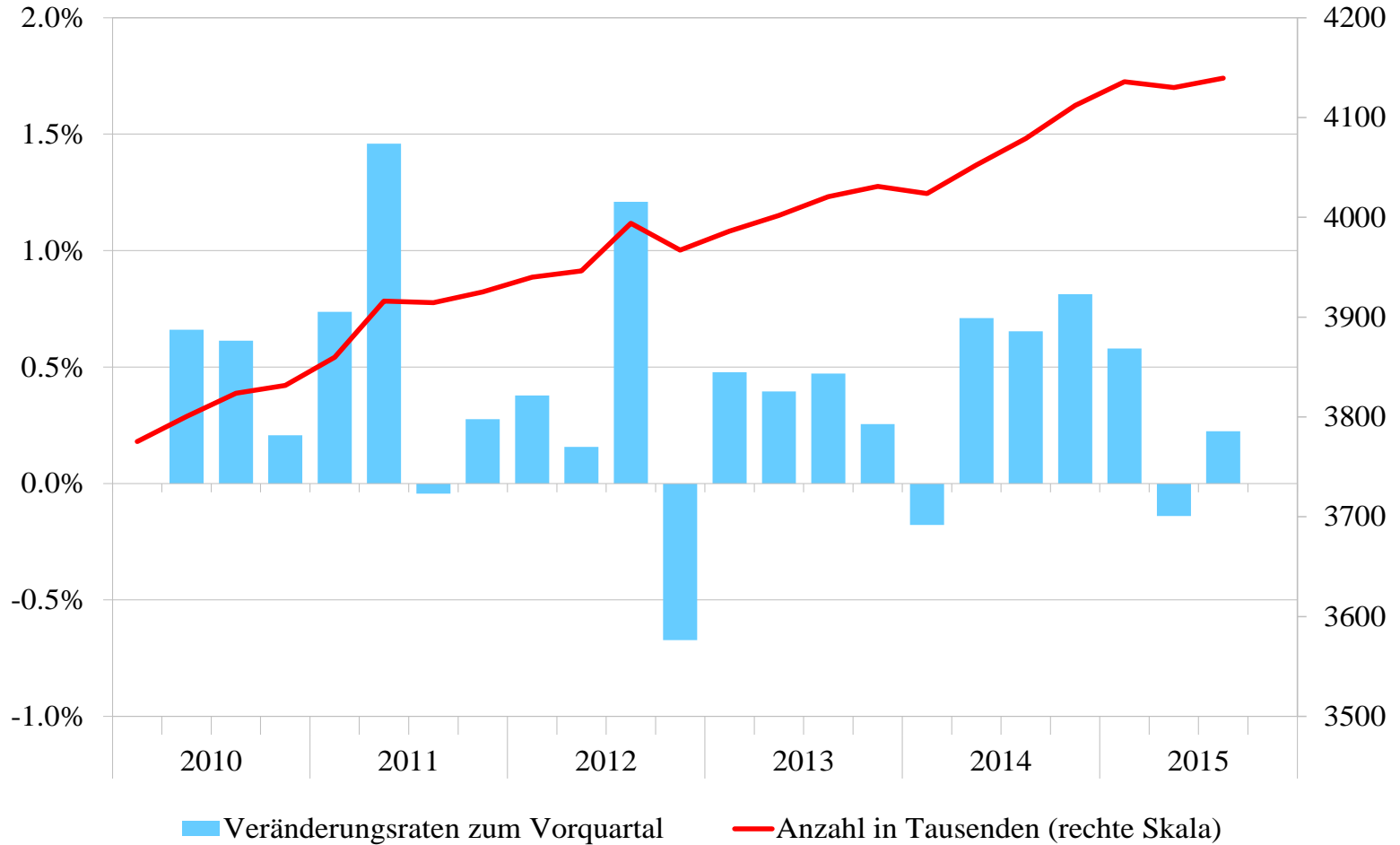
Quellen: SECO, EZV

Abbildung 29: IWF Diversification Index
Jahresdaten, Index, normalisiert (1995 = 1)



Quelle: IWF

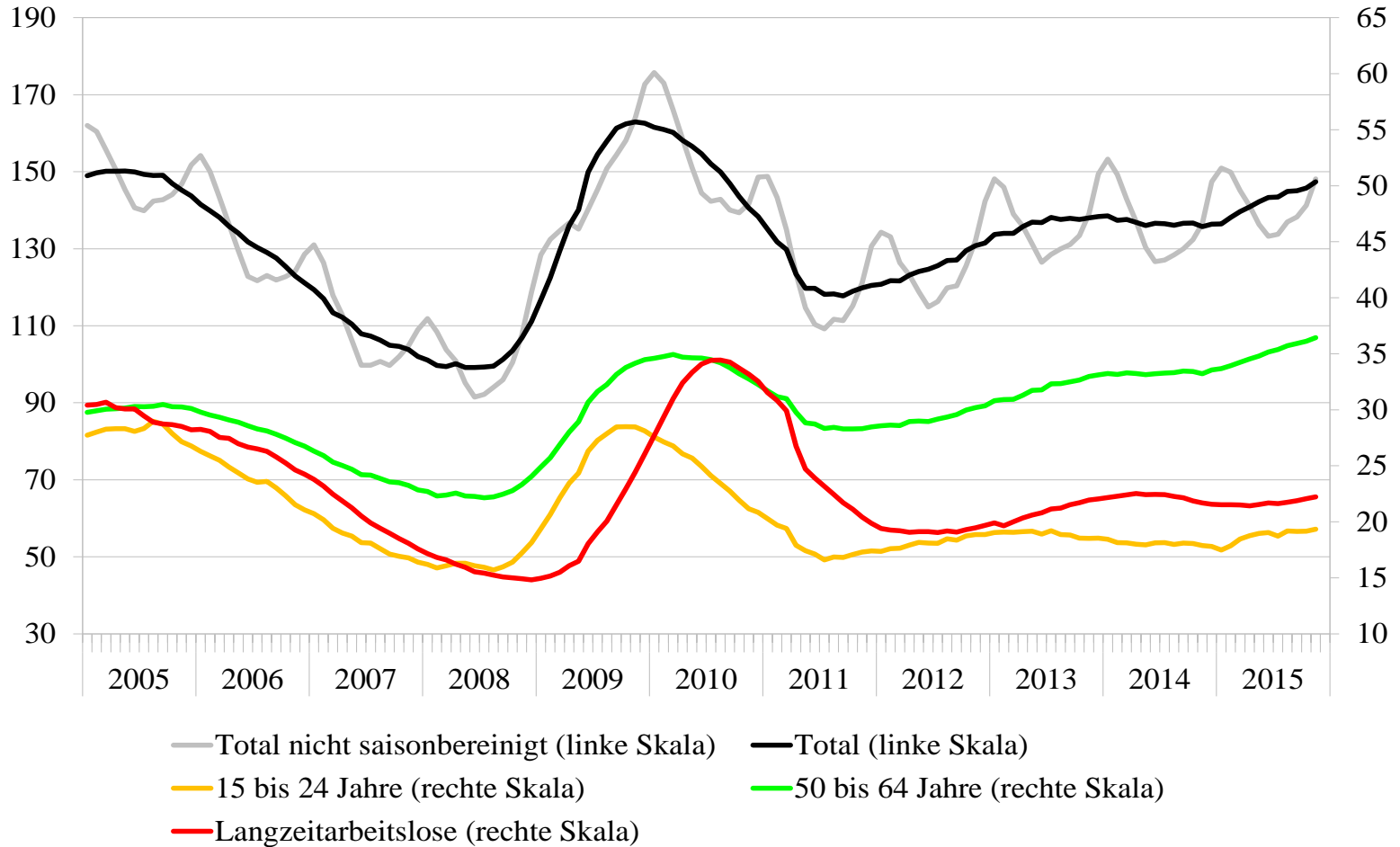
Abbildung 30: Erwerbstätigkeit
 Vollzeitäquivalente, saisonbereinigt



Quelle: BFS

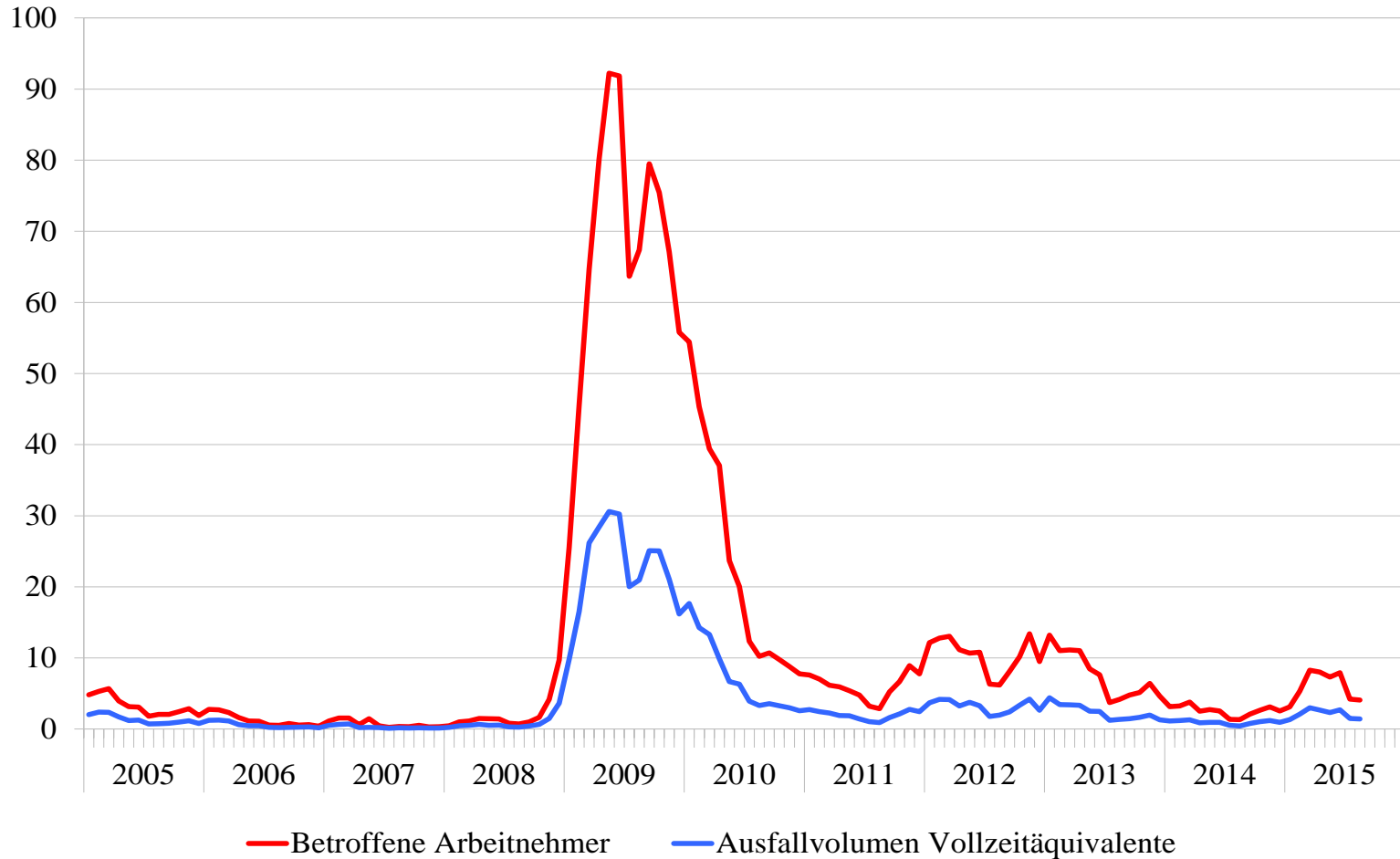
Abbildung 31: Registrierte Arbeitslose

in Tausend Personen; ohne abweichende Angabe saisonbereinigte Werte



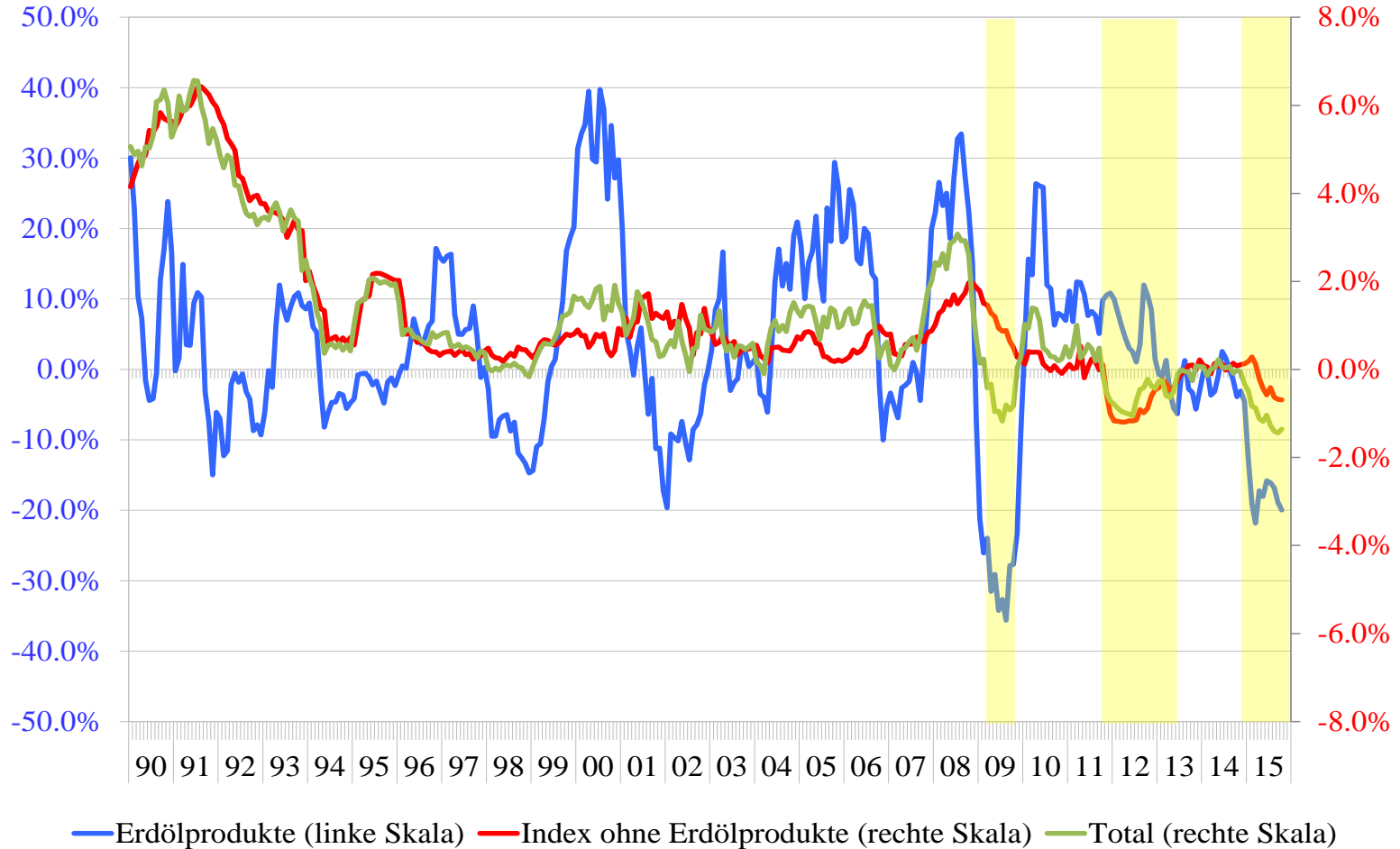
Quelle: SECO

Abbildung 32: Bezüger von Kurzarbeitsgeld und Ausfallvolumen
in Tausenden



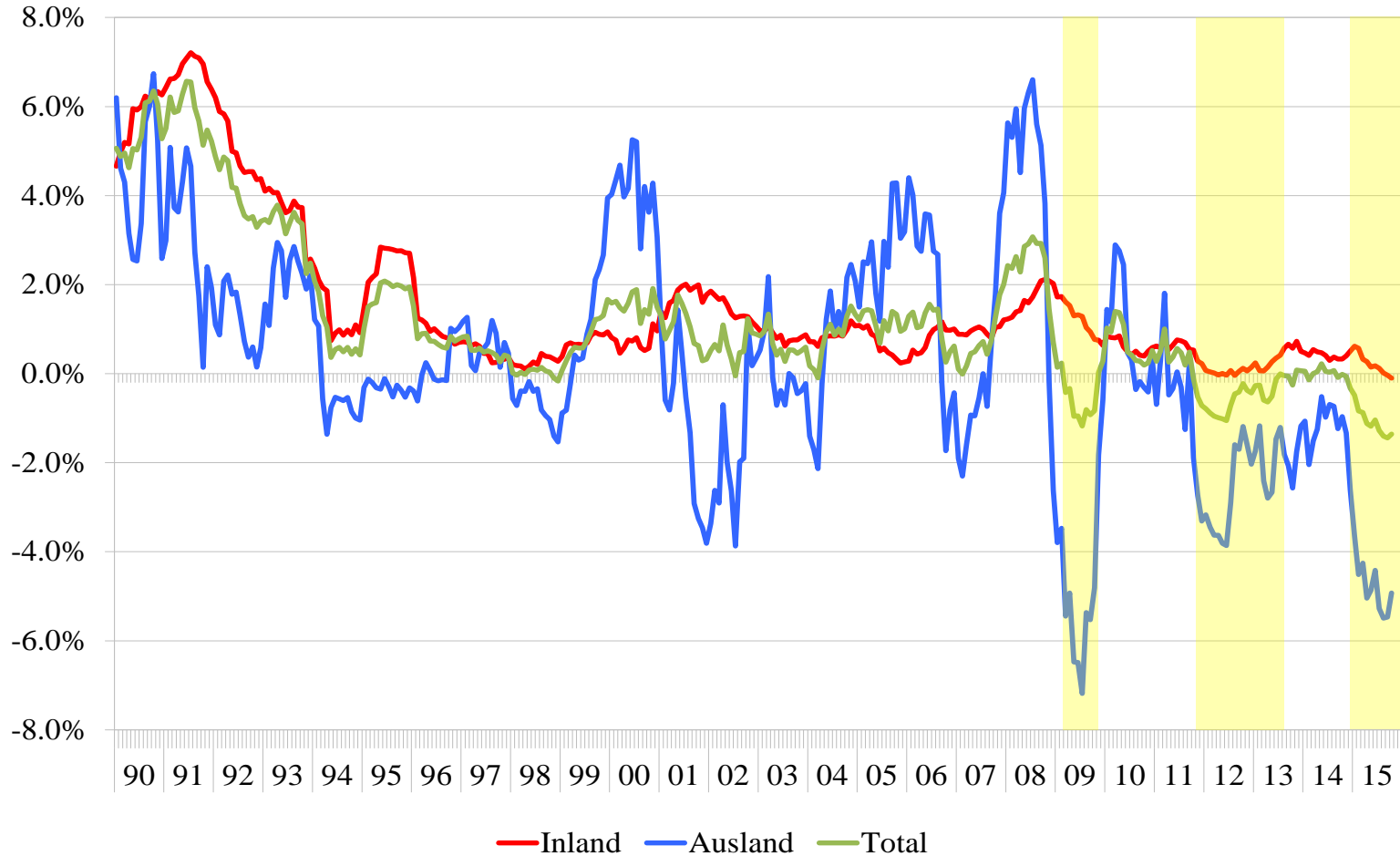
Quelle: SECO

Abbildung 33: Landesindex der Konsumentenpreise (LIK) nach Komponenten
 Monatswerte, Veränderungsraten zum Vorjahr in %



Quelle: BFS

Abbildung 34: Landesindex der Konsumentenpreise (LIK) nach Herkunft der Waren und Dienstleistungen
Veränderungsraten zum Vorjahr in %



Quelle: BFS

Tabelle 3: Exogene Annahmen für die Prognose (Dezember 2015)

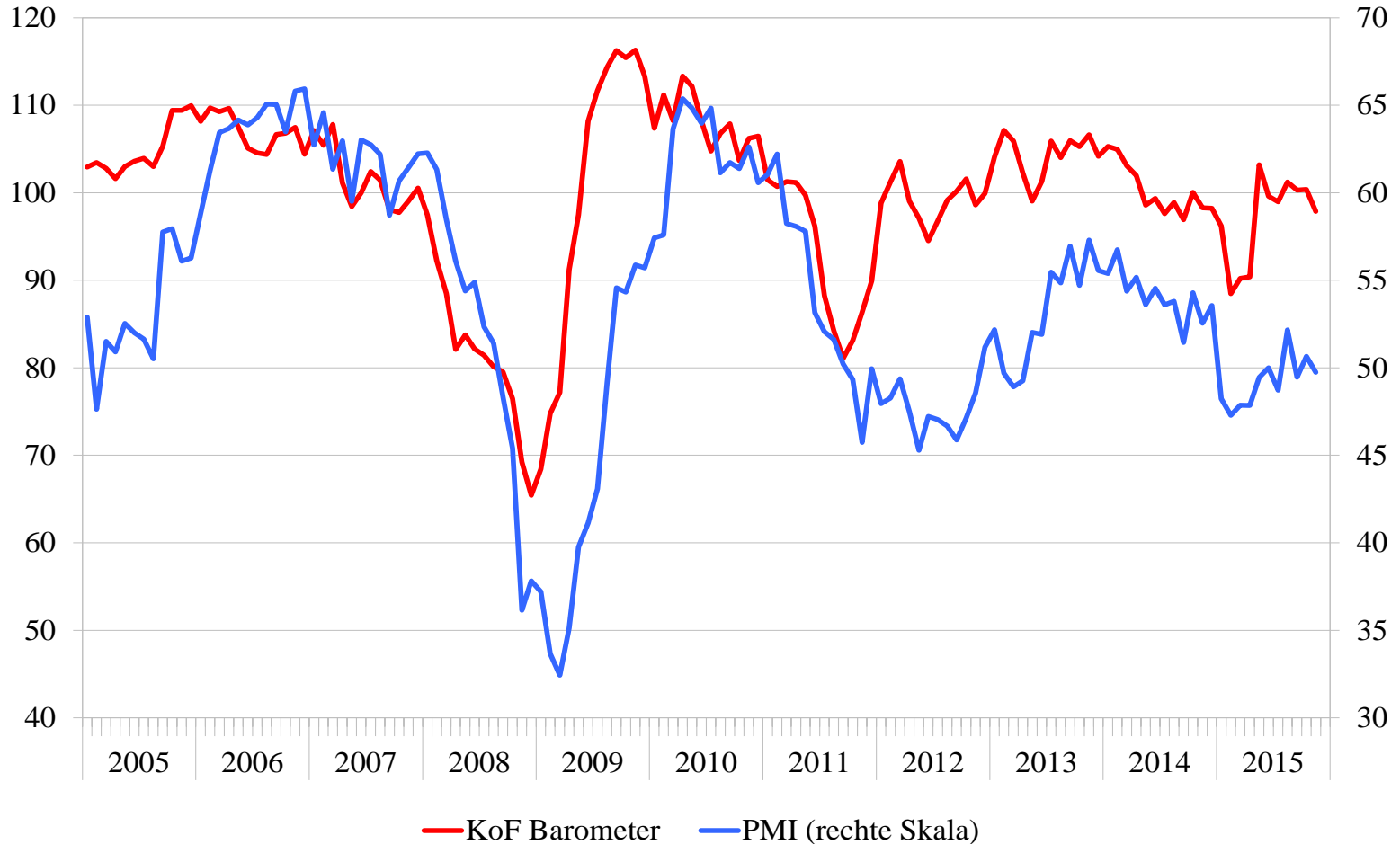
	2015	2016	2017
BIP			
USA	2.5%	2.8%	2.8%
Euroraum	1.5%	1.6%	1.9%
Deutschland	1.5%	1.8%	2.0%
Japan	0.6%	1.0%	1.0%
BRIC ¹	4.8%	5.3%	5.4%
China	6.8%	6.5%	6.0%
Erdölpreis (\$/Fass Brent)	53.6	53.0	56.0
Zinsen für Dreimonatsdepots (Libor)	-0.8%	-0.9%	-0.9%
Rendite eidg. Obligationen (10 Jahre)	-0.1%	-0.2%	0.2%
Realer Wechselkursindex exportgewogen	7.1%	-2.6%	-1.8%
Landesindex der Konsumentenpreise	-1.1%	-0.1%	0.2%

¹ Gewichtetes Aggregat aus Brasilien, Russland, Indien, China (BIP zu Kaufkraftparitäten IWF)

Quellen: Internationale Organisationen, SNB, BFS, Expertengruppe Konjunkturprognosen des Bundes

Abbildung 35: Schweiz, konjunkturelle Frühindikatoren

Saisonbereinigte Indizes (KOF-Barometer 100 = langjähriger Durchschnitt, PMI 50 = neutral)



Quellen: KOF, Crédit Suisse

Tabelle 4: Konjunkturprognose Schweiz (Dezember 2015)

Ausgewählte Prognoseergebnisse zur schweizerischen Wirtschaft					
Vergleich der Prognosen vom Dezember 15 und September 15					
Veränderung zum Vorjahr in %, Quoten					
	2015		2016		2017
	Dez. 15	Sept. 15	Dez. 15	Sept. 15	Dez. 15
BIP	0.8%	0.9%	1.5%	1.5%	1.9%
Konsumausgaben:					
Private Haushalte und POoE	1.2%	1.3%	1.3%	1.5%	1.5%
Staat	2.7%	2.7%	1.8%	1.8%	2.2%
Bauinvestitionen	-0.9%	-1.2%	-0.3%	0.0%	1.0%
Ausrüstungsinvestitionen	2.6%	2.2%	1.2%	1.4%	2.0%
Exporte	1.5%	0.8%	3.2%	3.1%	3.7%
Importe	2.0%	2.4%	2.9%	2.9%	3.7%
Beschäftigung (Vollzeitäquivalente)	0.9%	0.9%	0.8%	0.8%	1.0%
Arbeitslosenquote	3.3%	3.3%	3.6%	3.6%	3.4%
Landesindex der Konsumentenpreise	-1.1%	-1.1%	-0.1%	0.1%	0.2%

Quelle: Expertengruppe Konjunkturprognosen des Bundes